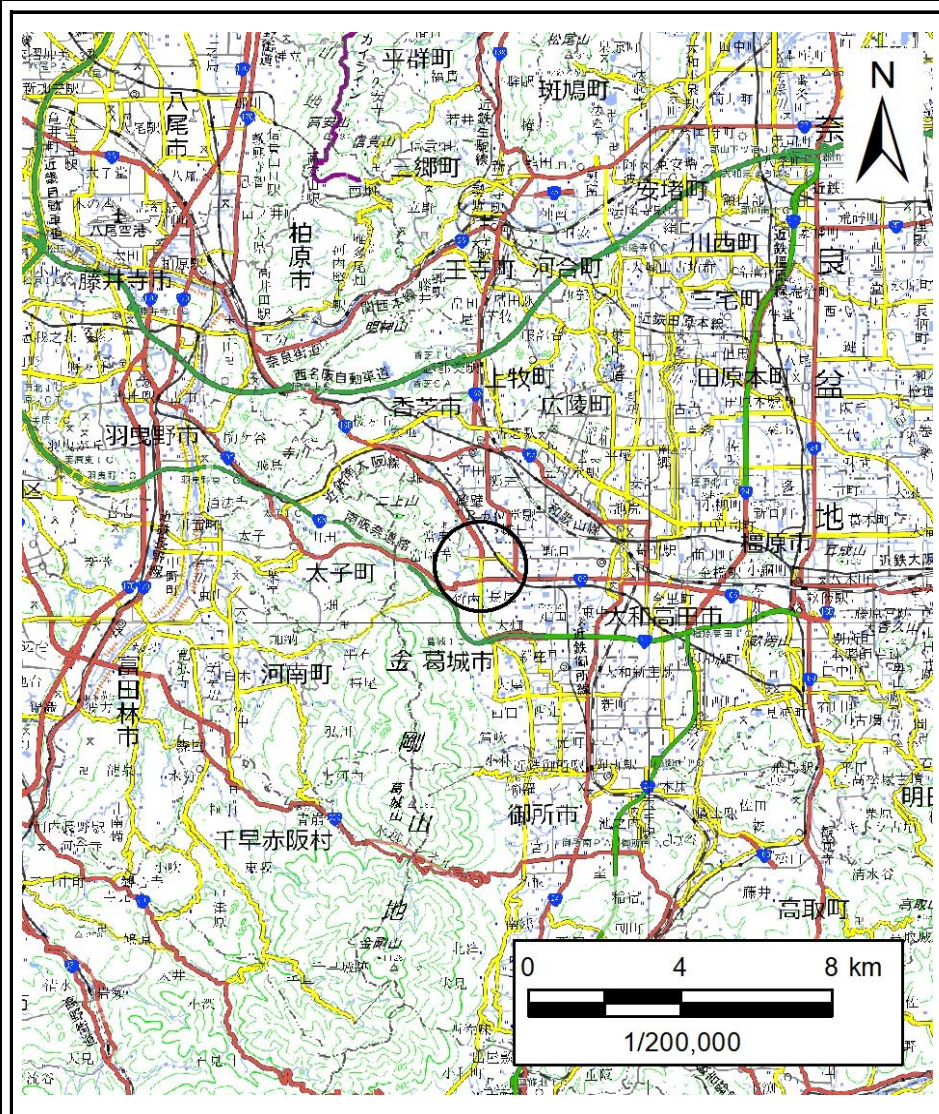
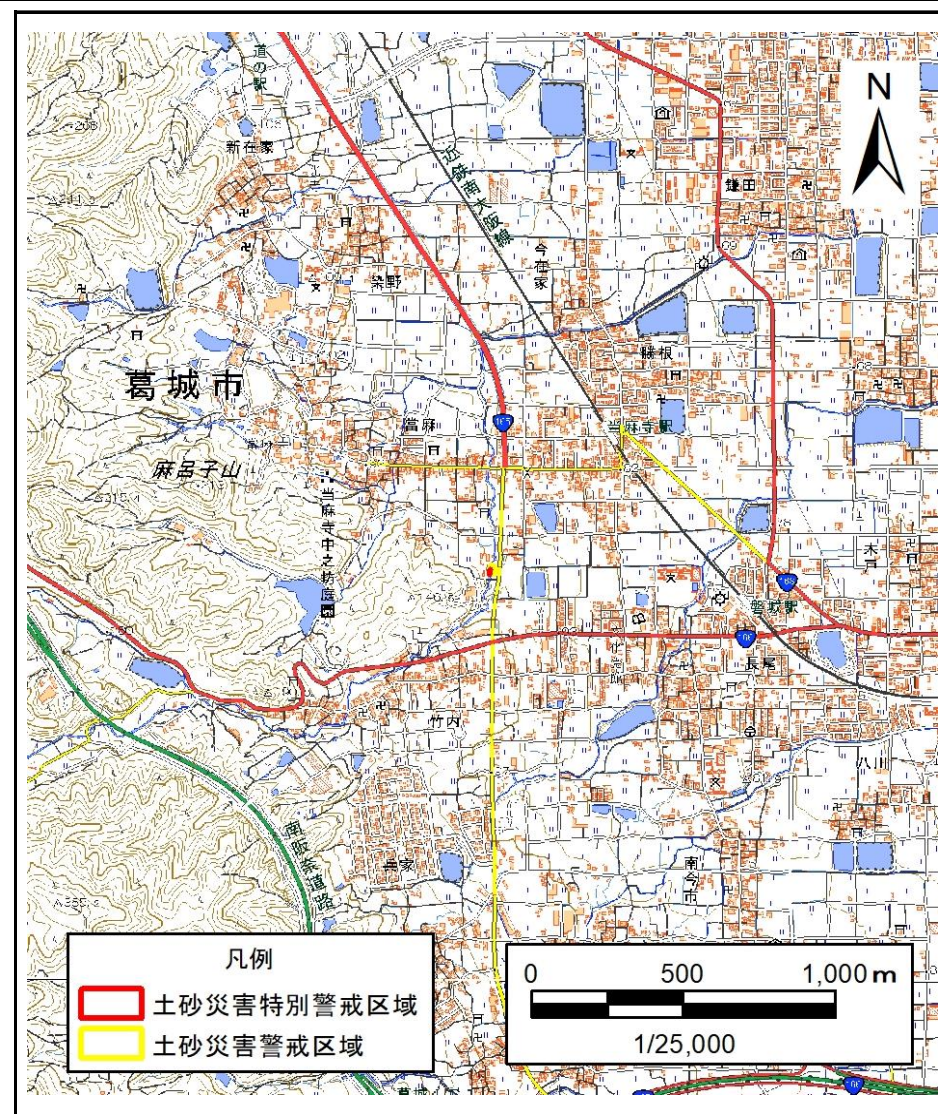


土砂災害警戒区域等の指定の公示に係る図書(その1)



(1/200,000)

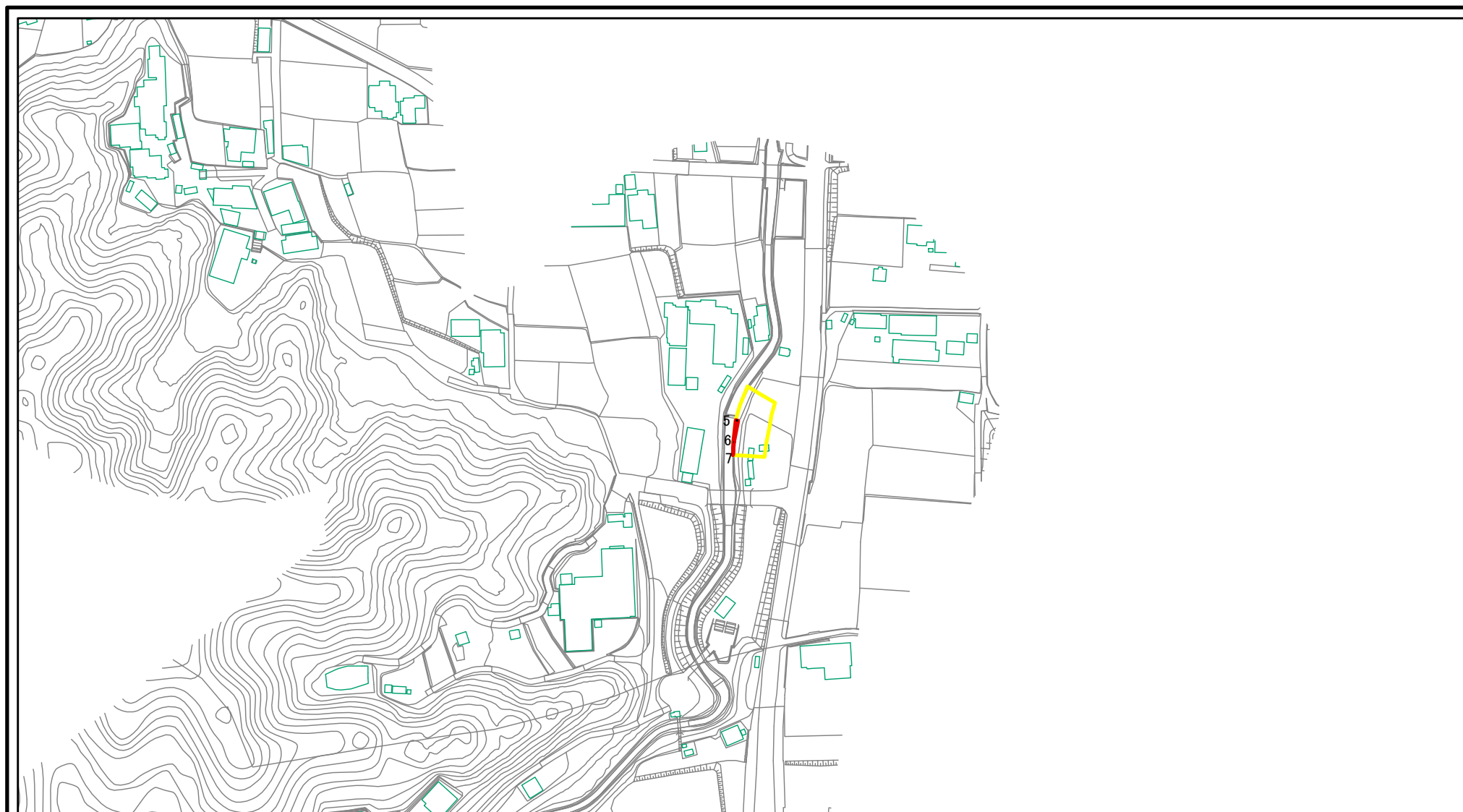


(1/25,000)

様式-1(急)	自然現象の種類	急傾斜地の崩壊
	区域番号	葛城-當麻-027-急-Y・R
	区域名称	葛城市當麻(027)急傾斜地崩壊警戒区域・特別警戒区域
	所在地	葛城市當麻

出典: 国土地理院発行2.5万分1地形図及び20万分1地形図

土砂災害警戒区域等の指定の公示に係る図書(参考)



0 25 50 100
m

図中の数字は横断測線番号を示す

様式－２(急)(参考)

土砂災害警戒区域・土砂災害特別警戒区域

区域図

土砂災害防止法施行令第二条の基準に該当する区域



土砂災害防止法
施行令第三条の
基準に該当する
区域

土石等の(移動)高さが1m以下の場合、
土石等の移動による力が100kN/mを超える区域
土石等の堆積の高さが3mを超える区域



それ以外の区域



縮尺

1:2,500

自然現象
の種類

急傾斜地の崩壊

告示番号

奈良県告示第２２７号

告示年月日

令和７年８月２６日

区域番号

葛城-當麻-027-急-Y・R

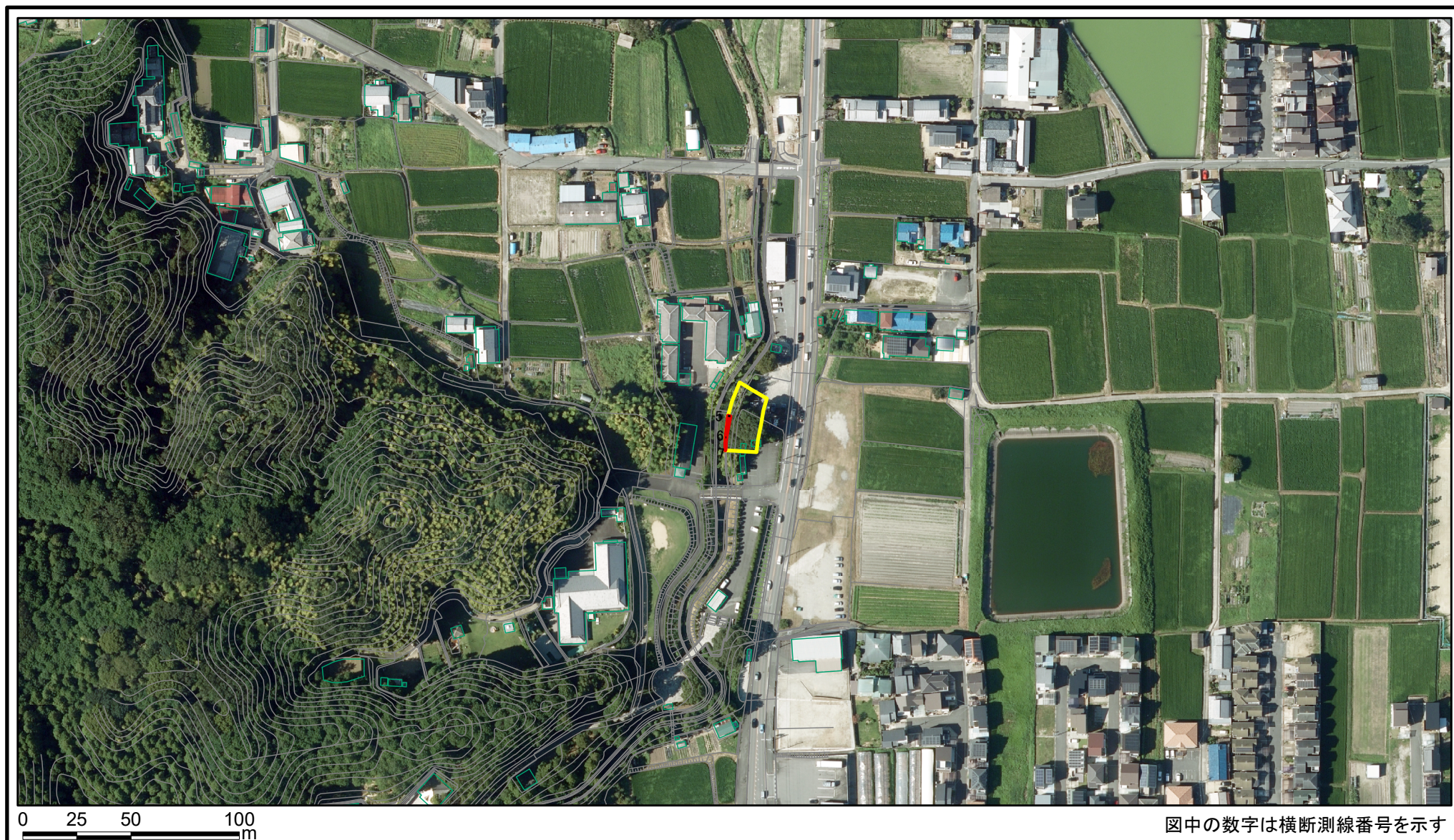
区域名称

葛城市當麻(027)急傾斜地崩壊
警戒区域・特別警戒区域

所在地

葛城市當麻

土砂災害警戒区域等の指定の公示に係る図書(参考)



様式－２(急)(参考)

土砂災害警戒区域・土砂災害特別警戒区域
区域図

土砂災害防止法施行令第二条の基準に該当する区域



土砂災害防止法
施行令第三条の
基準に該当する
区域



土石等の移動の高さが1m以下の場合、
土石等の移動による力が100kN/mを超える区域



土石等の堆積の高さが3mを超える区域



それ以外の区域



縮尺

1:2,500

自然現象
の種類

急傾斜地の崩壊

告示番号

奈良県告示第227号

告示年月日

令和7年8月26日

図中の数字は横断測線番号を示す

区域番号

葛城-當麻-027-急-Y・R

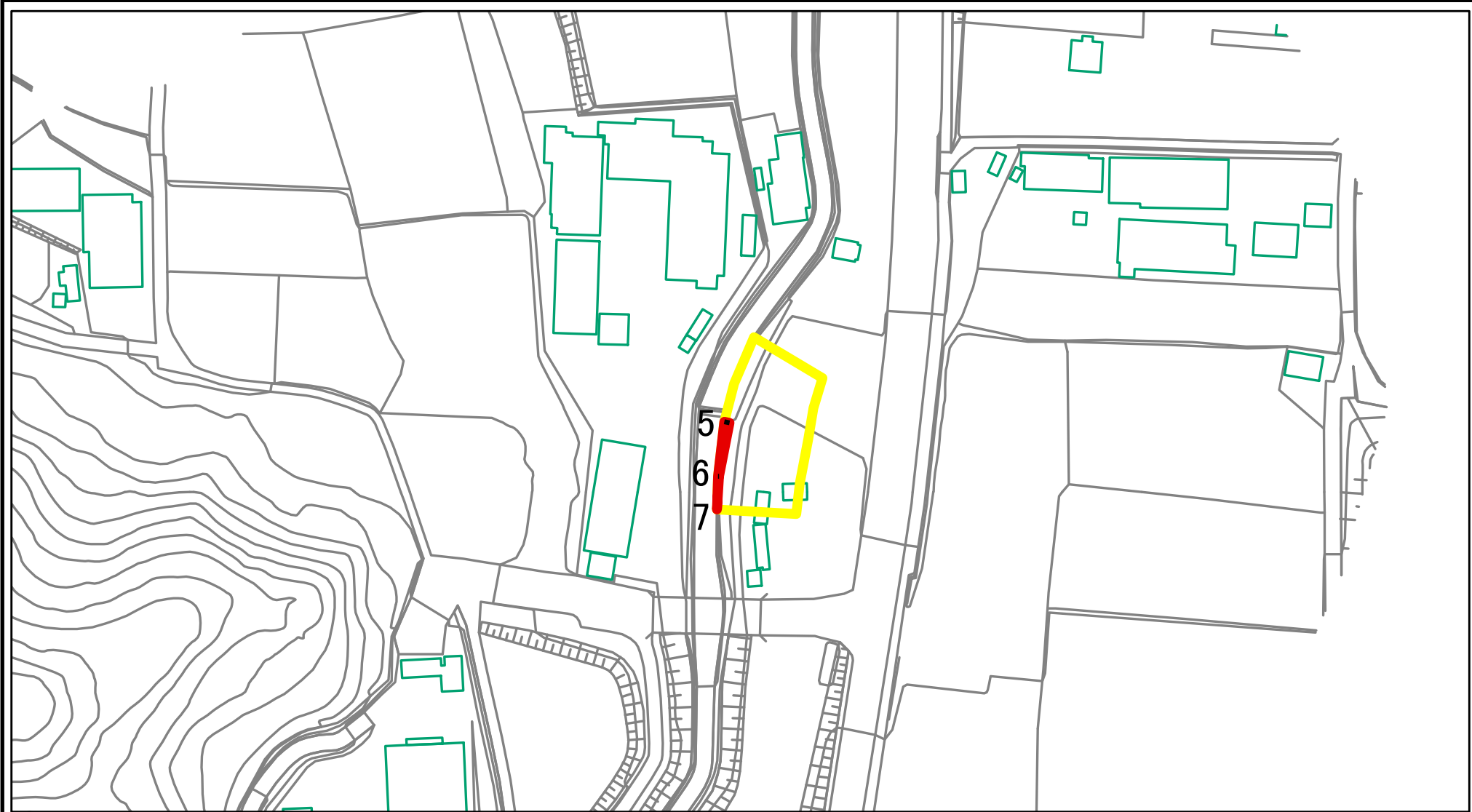
区域名称

葛城市當麻(027)急傾斜地崩壊
警戒区域・特別警戒区域

所在地

葛城市當麻

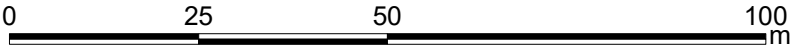
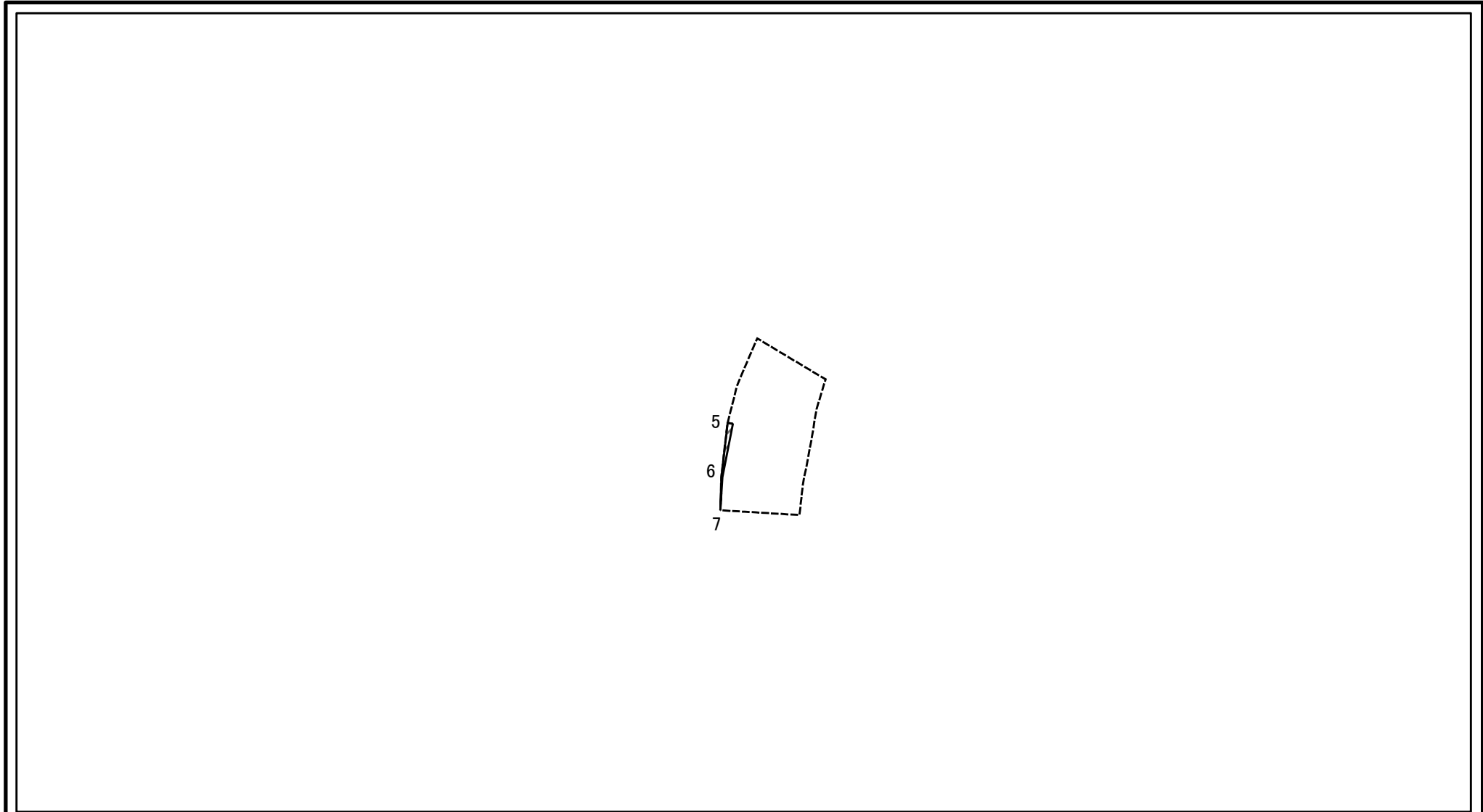
土砂災害警戒区域等の指定の公示に係る図書(その2)




図中の数字は横断測線番号を示す

様式－2(急) 土砂災害警戒区域・土砂災害特別警戒区域 区域図	土砂災害防止法施行令第二条の基準に該当する区域			<div>N</div> <div>縮尺</div> <div>1:1,000</div>	自然現象の種類	急傾斜地の崩壊	区域番号	葛城-當麻-027-急-Y・R
	土砂災害防止法 施行令第三条の 基準に該当する 区域	土石等の(移動)高さが1m以下の場合、 土石等の移動による力が100kN/mを超える区域			告示番号	奈良県告示第227号	区域名称	葛城市當麻(027)急傾斜地崩壊 警戒区域・特別警戒区域
		土石等の堆積の高さが3mを超える区域			告示年月日	令和7年8月26日	所在地	葛城市當麻
		それ以外の区域						

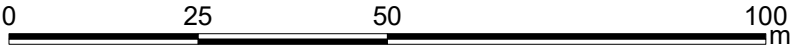
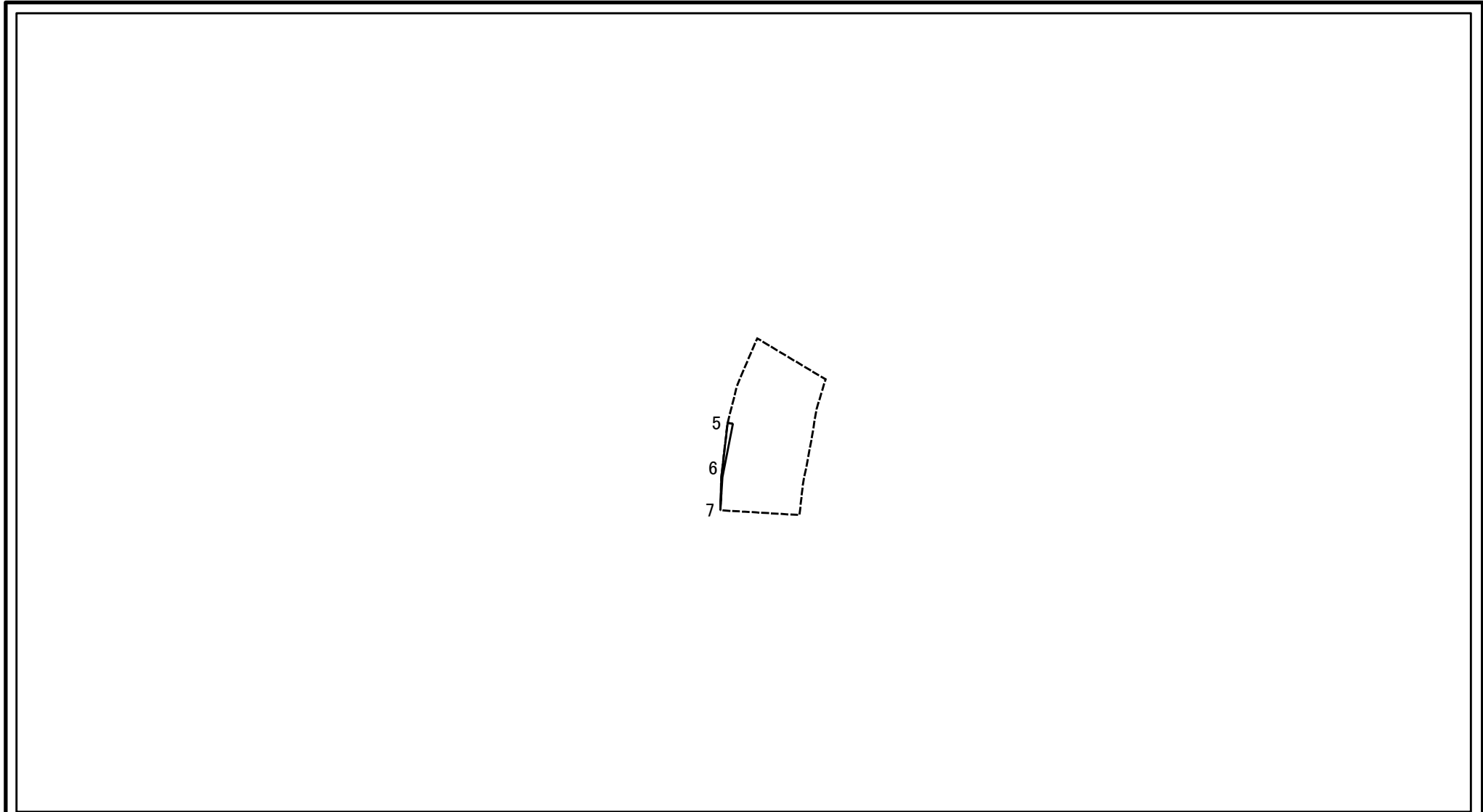
土砂災害警戒区域等の指定の公示に係る図書(その2-2)



図中の数字は横断測線番号を示す

様式-2-2(急) 土砂災害特別警戒区域の区域区分図 (急傾斜地の崩壊に伴う土石等の移動により 建築物の地上部に作用すると想定される力)	土砂災害防止法施行令第二条の基準に該当する区域		 縮尺 1:1,000	自然現象 の種類	急傾斜地の崩壊	区域番号	葛城-當麻-027-急-Y・R
	土砂災害防止法 施行令第三条の 基準に該当する 区域	土石等の(移動)高さが1m以下の場合、 土石等の移動による力が100kN/mを超える区域		告示番号	奈良県告示第227号	区域名称	葛城市當麻(027)急傾斜地崩壊 警戒区域・特別警戒区域
		それ以外の区域		告示年月日	令和7年8月26日	所在地	葛城市當麻

土砂災害警戒区域等の指定の公示に係る図書(その2-3)



図中の数字は横断測線番号を示す

様式-2-3(急) 土砂災害特別警戒区域の区域区分図 (急傾斜地の崩壊に伴う土石等の堆積により 建築物の地上部に作用すると想定される力)	土砂災害防止法施行令第二条の基準に該当する区域			 縮尺 1:1,000	自然現象 の種類	急傾斜地の崩壊	区域番号	葛城-當麻-027-急-Y・R
	土砂災害防止法 施行令第三条の 基準に該当する 区域	土石等の堆積の高さが3mを超える区域			告示番号	奈良県告示第227号	区域名称	葛城市當麻(027)急傾斜地崩壊 警戒区域・特別警戒区域
		それ以外の区域			告示年月日	令和7年8月26日	所在地	葛城市當麻

土砂災害警戒区域等の指定の公示に係る図書(その3)

(1/1)

[illegible]