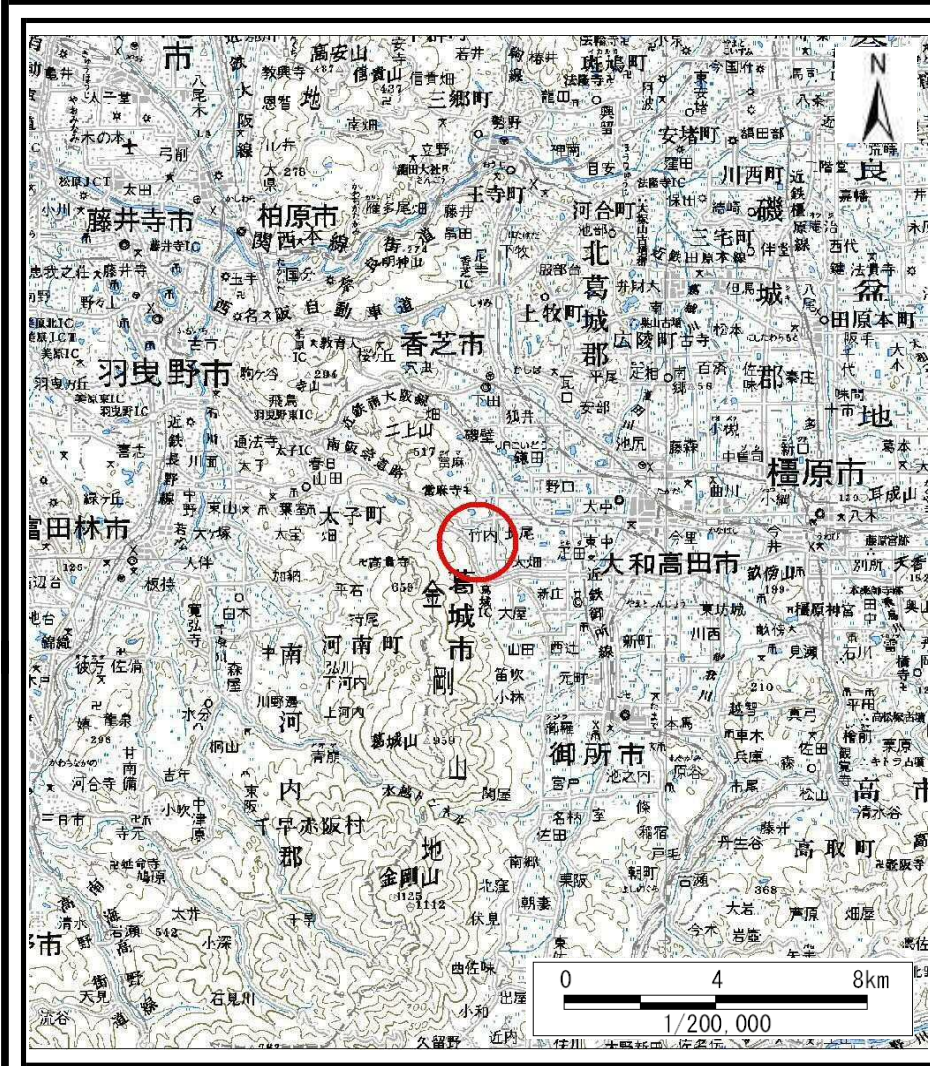
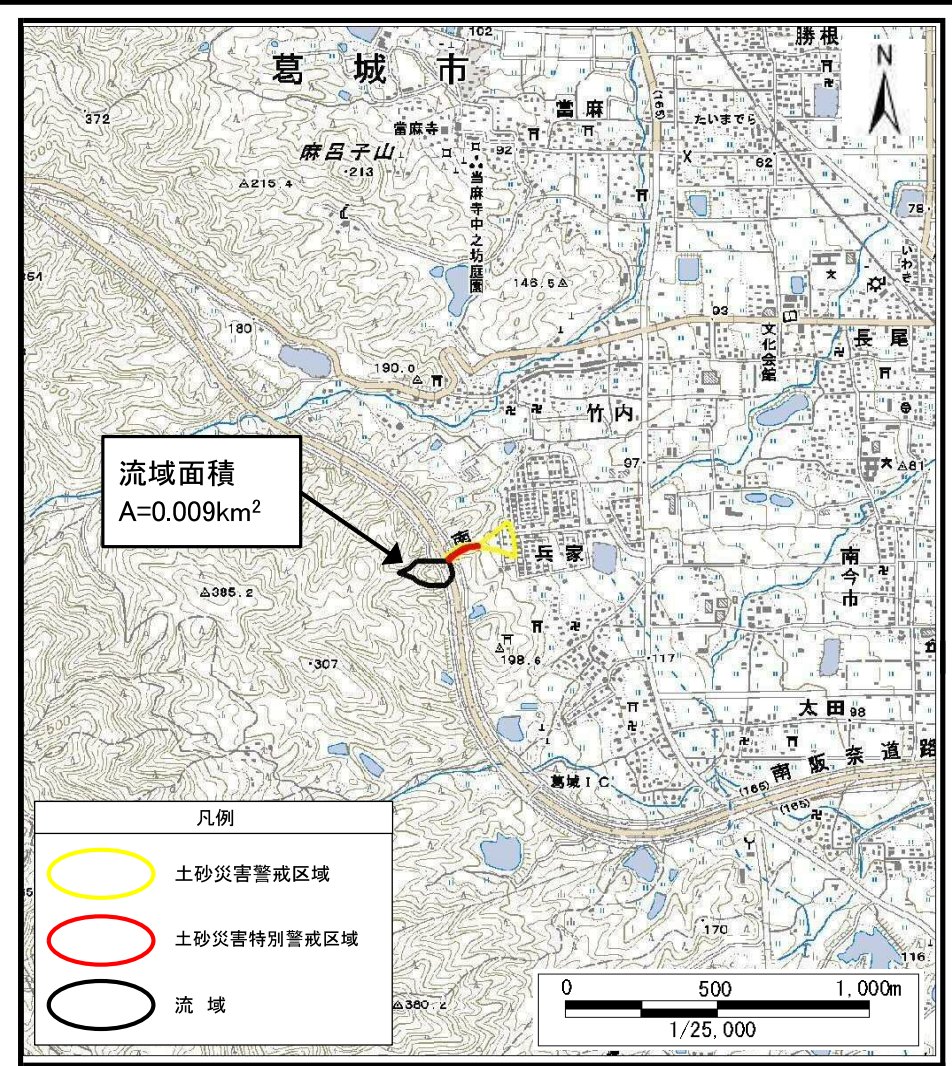


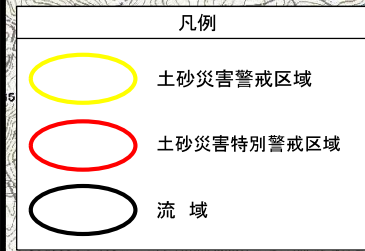
土砂災害警戒区域等の指定の公示に係る図書（その1）



(1/200,000)



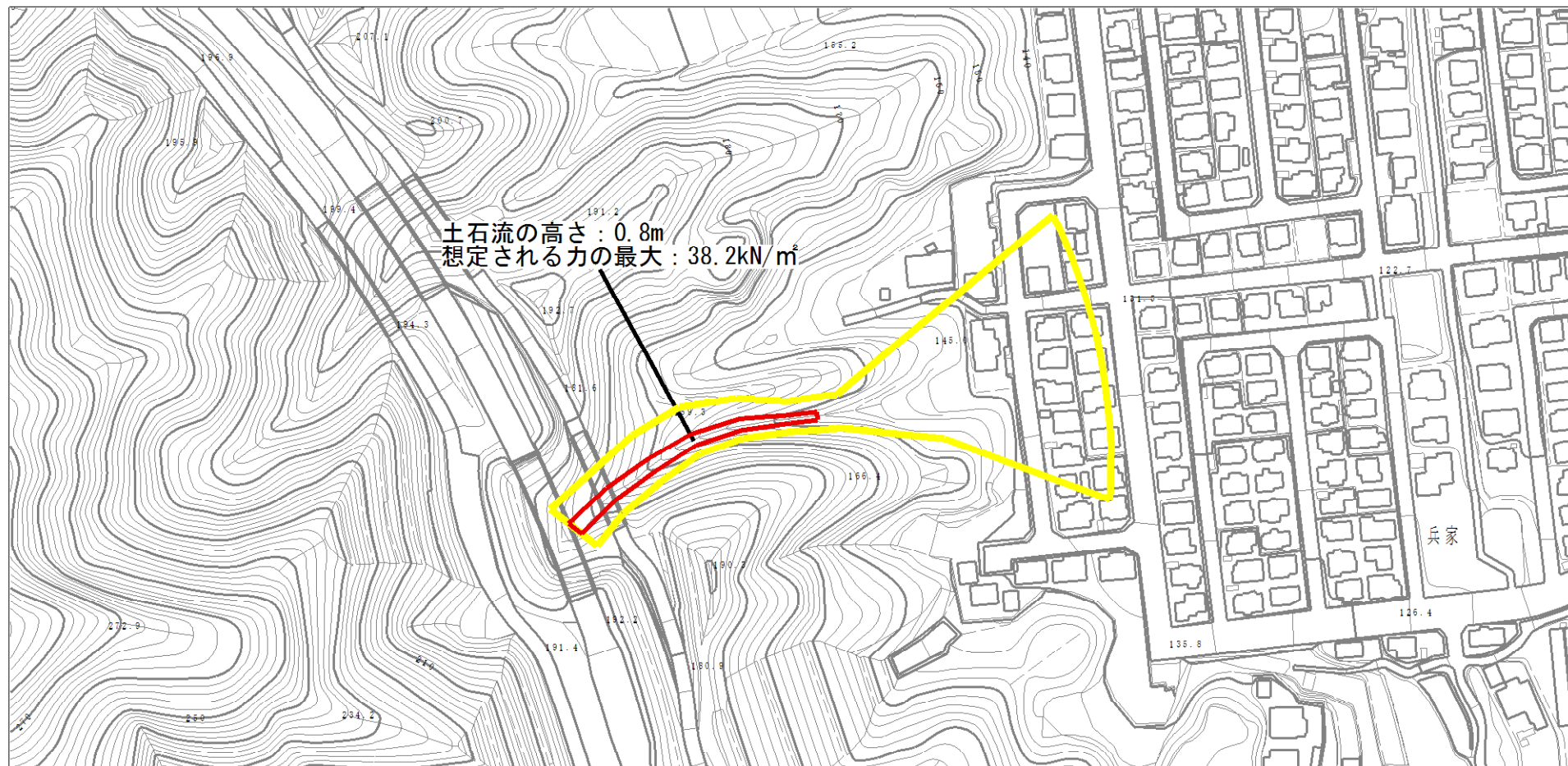
(1/25,000)



様式-1(土) 土石流警戒区域・土石流特別警戒区域 位置図	自然現象の種類	土石流
	区域番号	葛城-兵家-005-土-Y・R
	区域名称	葛城市兵家(005)土石流警戒区域・特別警戒区域
	所在地	葛城市兵家

この地図は、国土地理院長の承認を得て、同院発行の電子地形図25000及び電子地形図20万を複製したものである。（承認番号 平28情複、第383号）

土砂災害警戒区域等の指定の公示に係る図書（参考）



0 100m ×100m

様式-2(土)(参考)
土砂災害警戒区域・土砂災害特別警戒区域
区域図

土砂災害防止法施行令第二条に該当する区域



自然現象の種類

土石流

区域番号

葛城-兵家-005-土-Y・R

土砂災害防止
法施行令第三
条の基準に該
当する区域
(土砂災害特
別警戒区域)

土石流の高さが1mを超える場合、土石等の
移動による力が50kN/m²を超える区域



縮尺
1:2500

告示番号

区域名称

葛城市兵家(005)
土石流警戒区域・特別警戒区域

土石流の高さが1mを超える場合、土石等の
移動による力が50kN/m²以下の区域



告示年月日

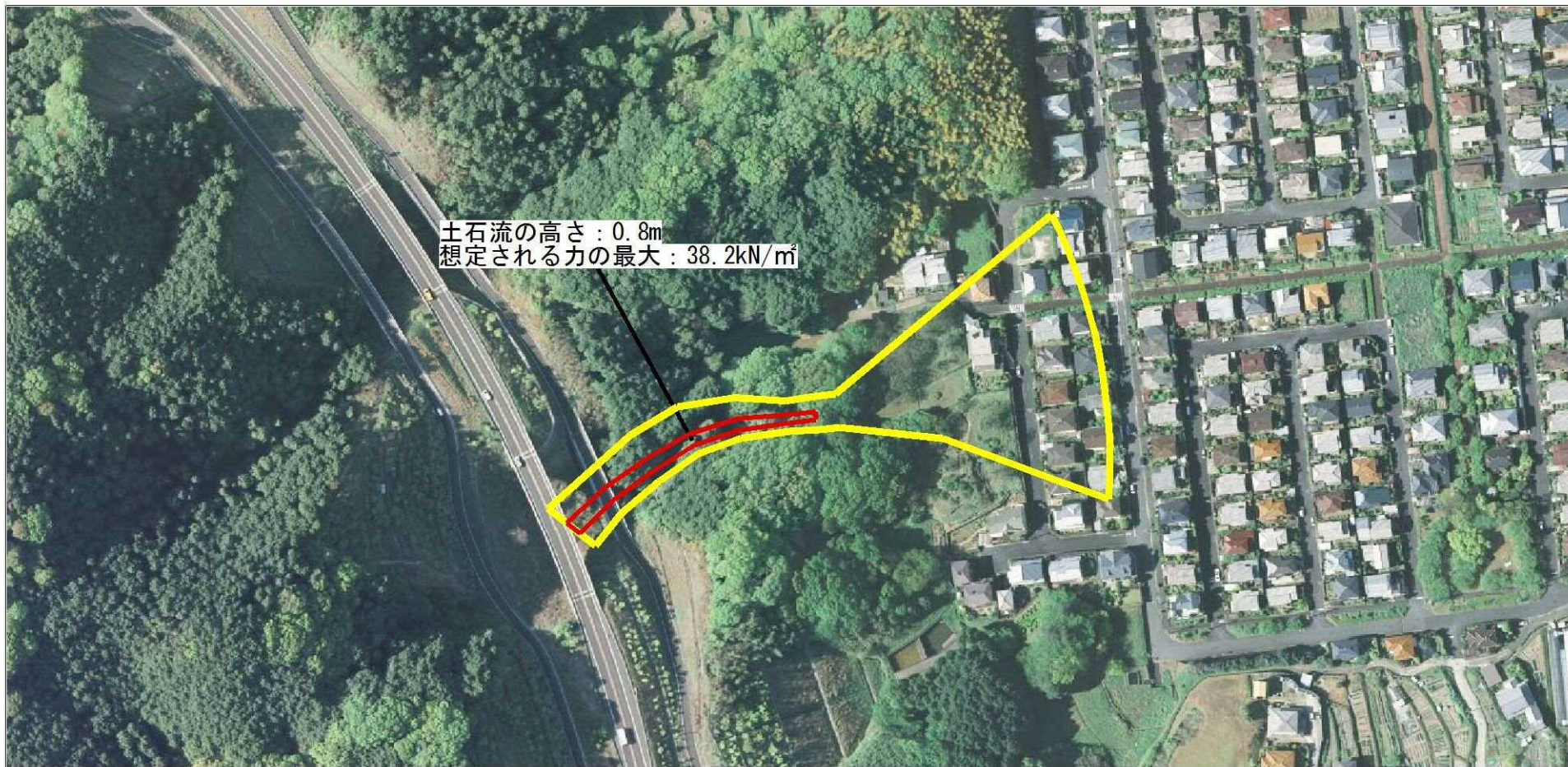
所在地

葛城市兵家

それ以外の区域



土砂災害警戒区域等の指定の公示に係る図書（参考）



0 ×100m

様式-2(土)(参考)

土砂災害警戒区域・土砂災害特別警戒区域
区域図

土砂災害防止法施行令第二条に該当する区域



自然現象の種類

土石流

区域番号

葛城-兵家-005-土-Y・R

土砂災害防止
法施行令第三
条の基準に該
当する区域

土石流の高さが1mを超える場合、土石等の
移動による力が50kN/m²を超える区域



縮尺
1:2500

告示番号

区域名称

葛城市兵家(005)
土石流警戒区域・特別警戒区域

土砂災害特別
警戒区域

土石流の高さが1mを超える場合、土石等の
移動による力が50kN/m²以下の区域



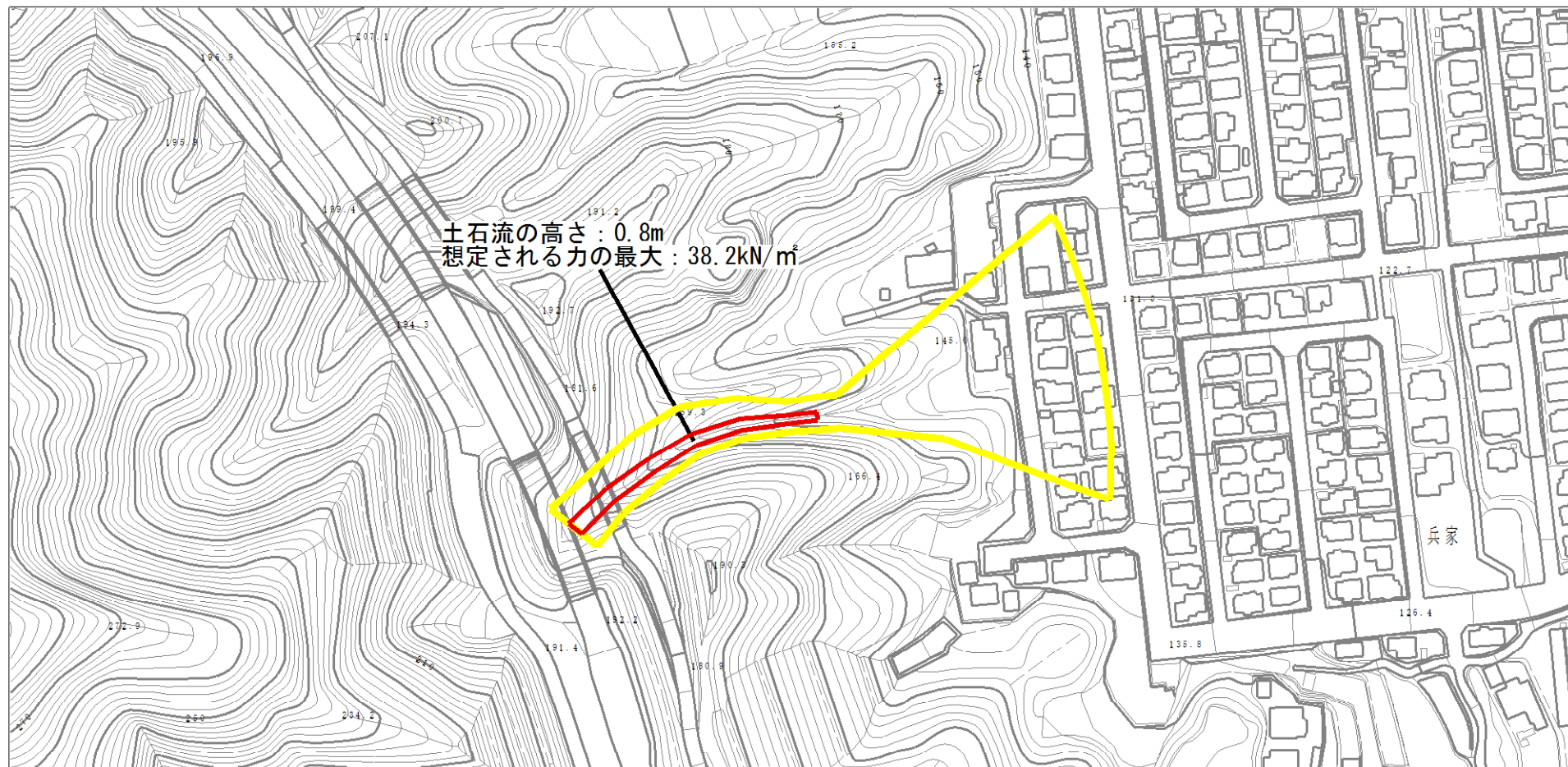
告示年月日

所在地

葛城市兵家

それ以外の区域

土砂災害警戒区域等の指定の公示に係る図書（その2）



0 100m

様式-2 (土)

土砂災害警戒区域・土砂災害特別警戒区域
区域図

土砂災害防止法施行令第二条の基準に該当する区域

土砂災害防止
法施行令第三
条の基準に該
当する区域

土石流の高さが1mを超える場合、土石等の
移動による力が50kN/m²を超える区域

土石流の高さが1mを超える場合、土石等の
移動による力が50kN/m²以下の区域

それ以外の区域



縮尺
1:2,500

自然現象
の種類

告示番号

告示年月日

土石流

区域番号

区域名称

所在地

葛城-兵家-005-土-Y・R

葛城市兵家(005)
土石流警戒区域・特別警戒区域

葛城市兵家