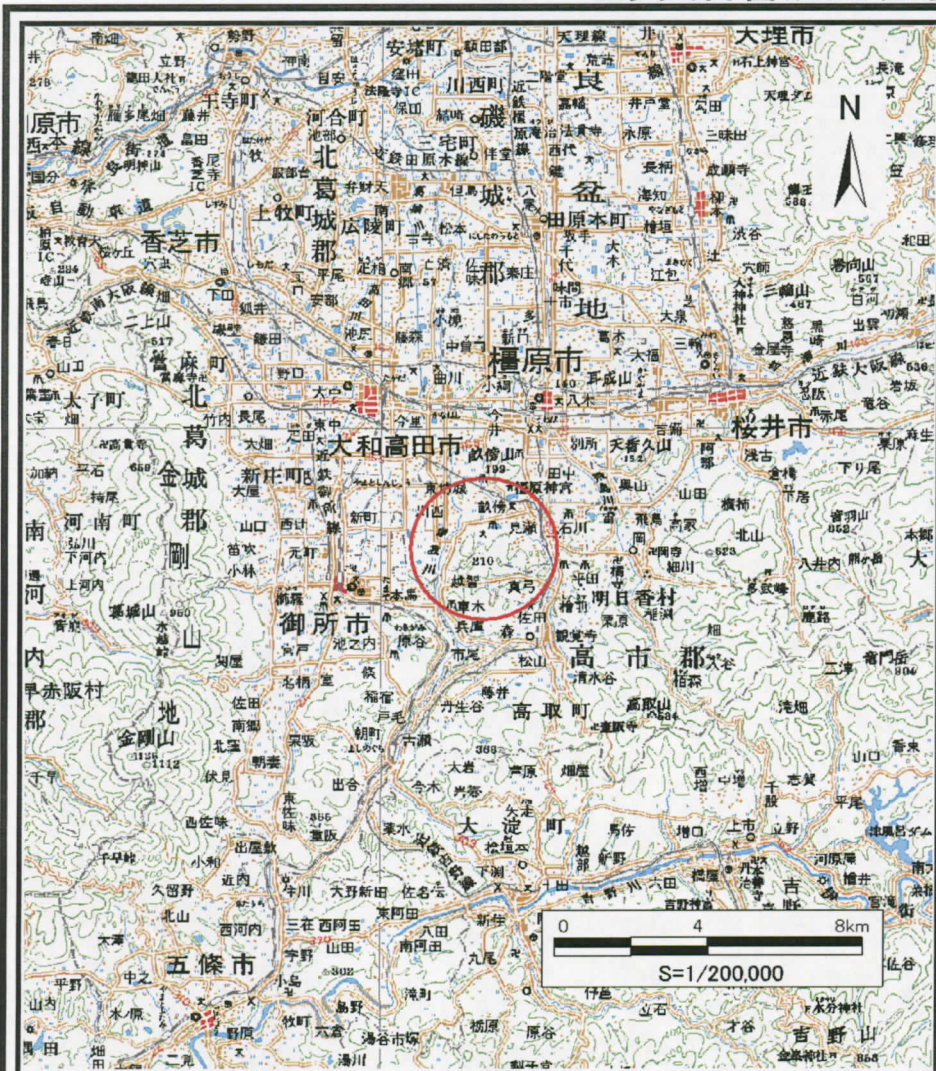
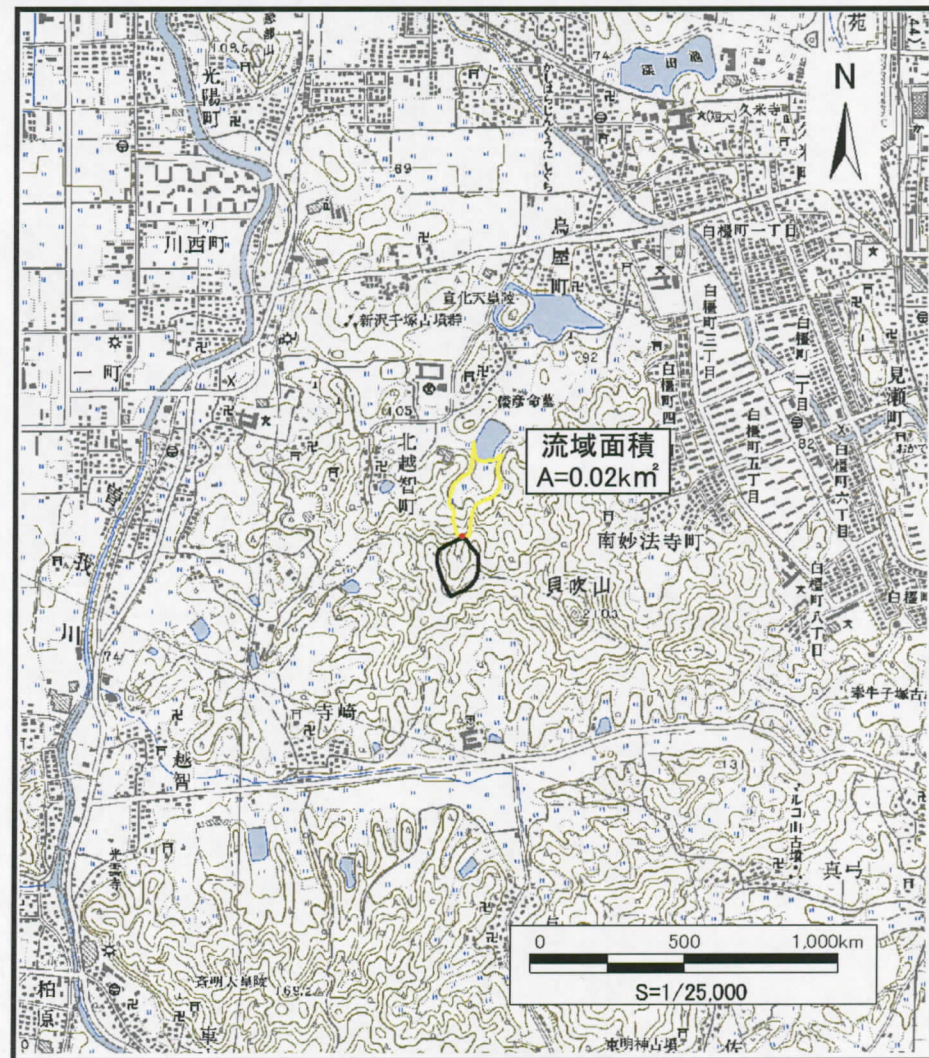


土砂災害警戒区域等の指定の公示に係る図書



(1/200,000)

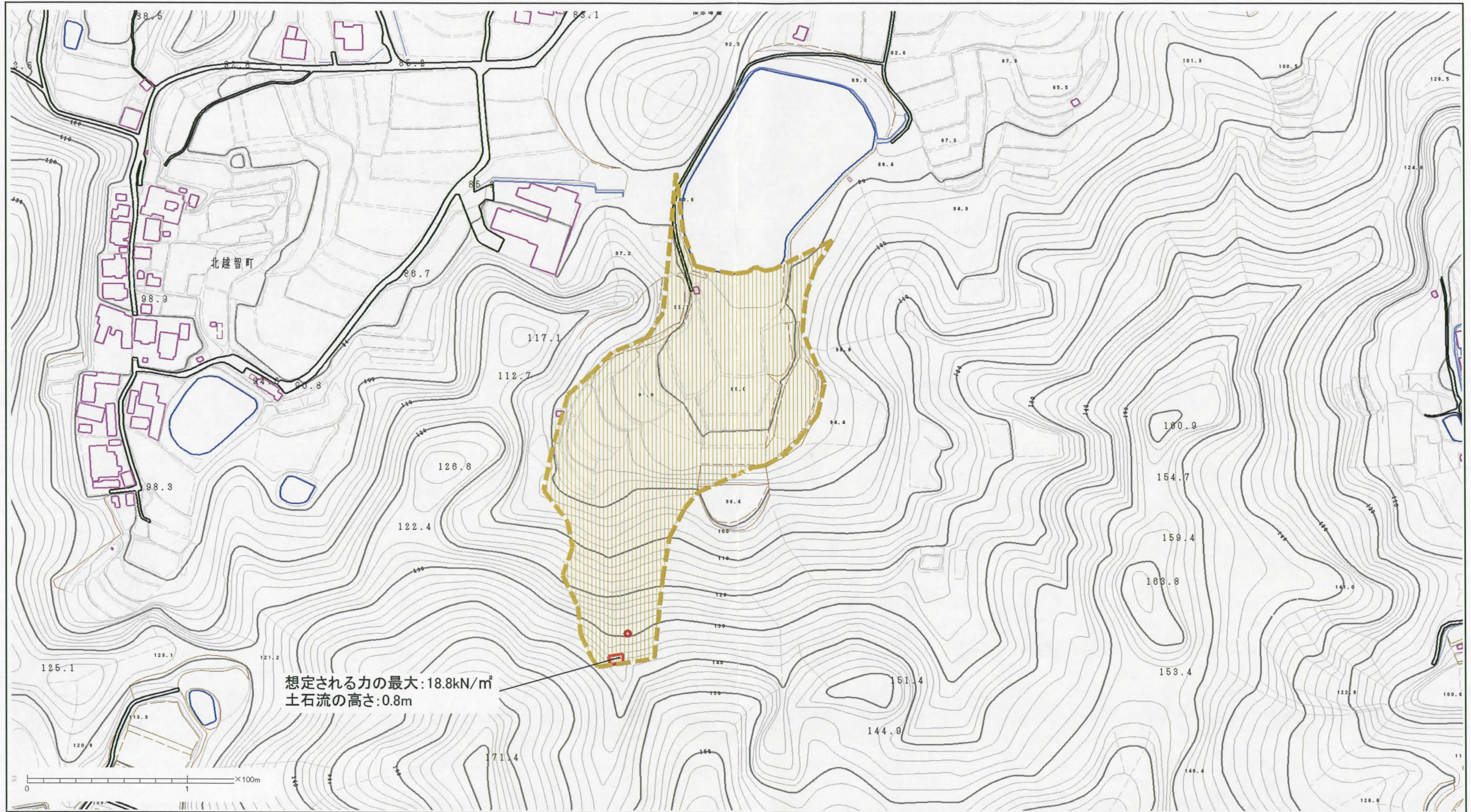


(1/25,000)

様式-1 (土) 土砂災害警戒区域・土砂災害特別警戒区域 位置図	自然現象の種類	土石流
	区域番号	檀原-鳥屋町-002-土-Y-R
	区域名称	檀原市鳥屋町(002)土石流警戒区域、特別警戒区域
	所在地	檀原市鳥屋町、北越智町

この地図は、国土院院長の承認を得て、同院発行の数値地図20000(地図画像)及び数値地図25000(地図画像)を複製したものである。(認証番号 平19総復 第901号)

土砂災害警戒区域等の指定の公示に係る図書(その1)



様式-2(土) 土砂災害警戒区域・土砂災害特別警戒区域 区域図(その1)	土砂災害防止法施行令第二条の基準に該当する区域 (土砂災害警戒区域)			N 縮尺 1:2,500	自然現象 の種類	土石流	区域番号	橿原-鳥屋町-002-土-Y-R	
	土砂災害防止 法施行令第三 条の基準に該 当する区域 (土砂災害特 別 警戒区域)	土石流の高さが1mを超える場合、土石等の 移動による力が50kN/m ² を越える区域			告示番号	奈良県告示第212・215号	区域名称	橿原市鳥屋町(002)土石流警戒区域、特別警戒区域	
		土石流の高さが1mを超える場合、土石等の 移動による力が50kN/m ² を越えない区域			告示年月日	平成20年 8月 5日	所在地	橿原市鳥屋町、北越智町	
	その他の区域								