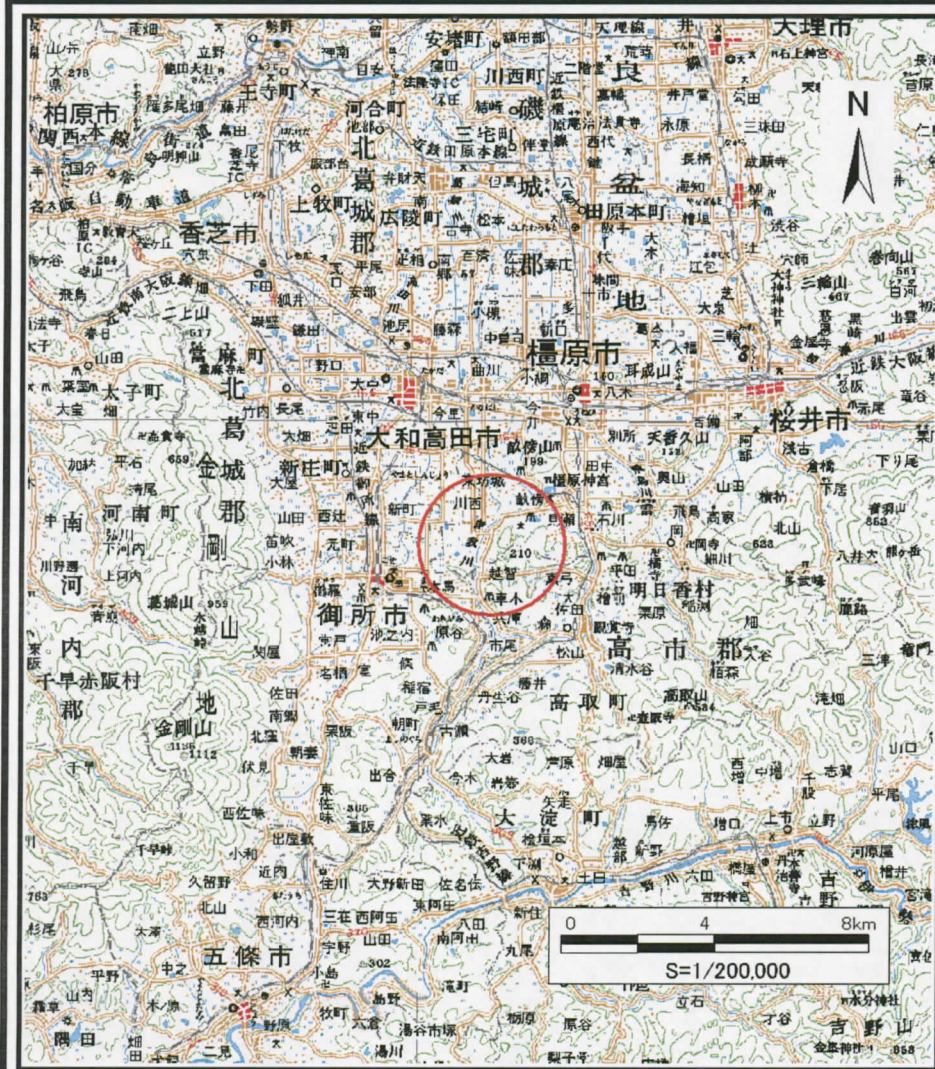
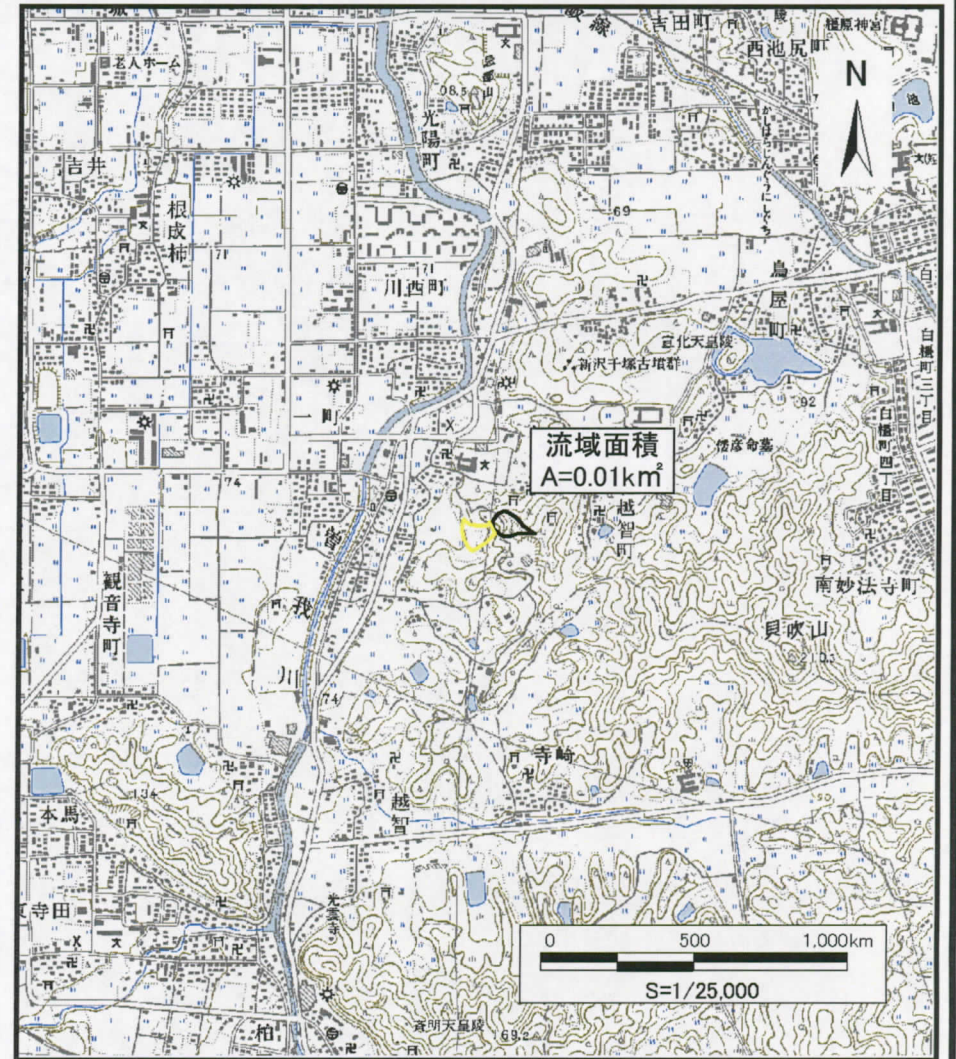


土砂災害警戒区域等の指定の公示に係る図書



(1/200,000)



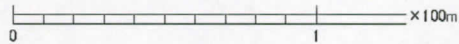
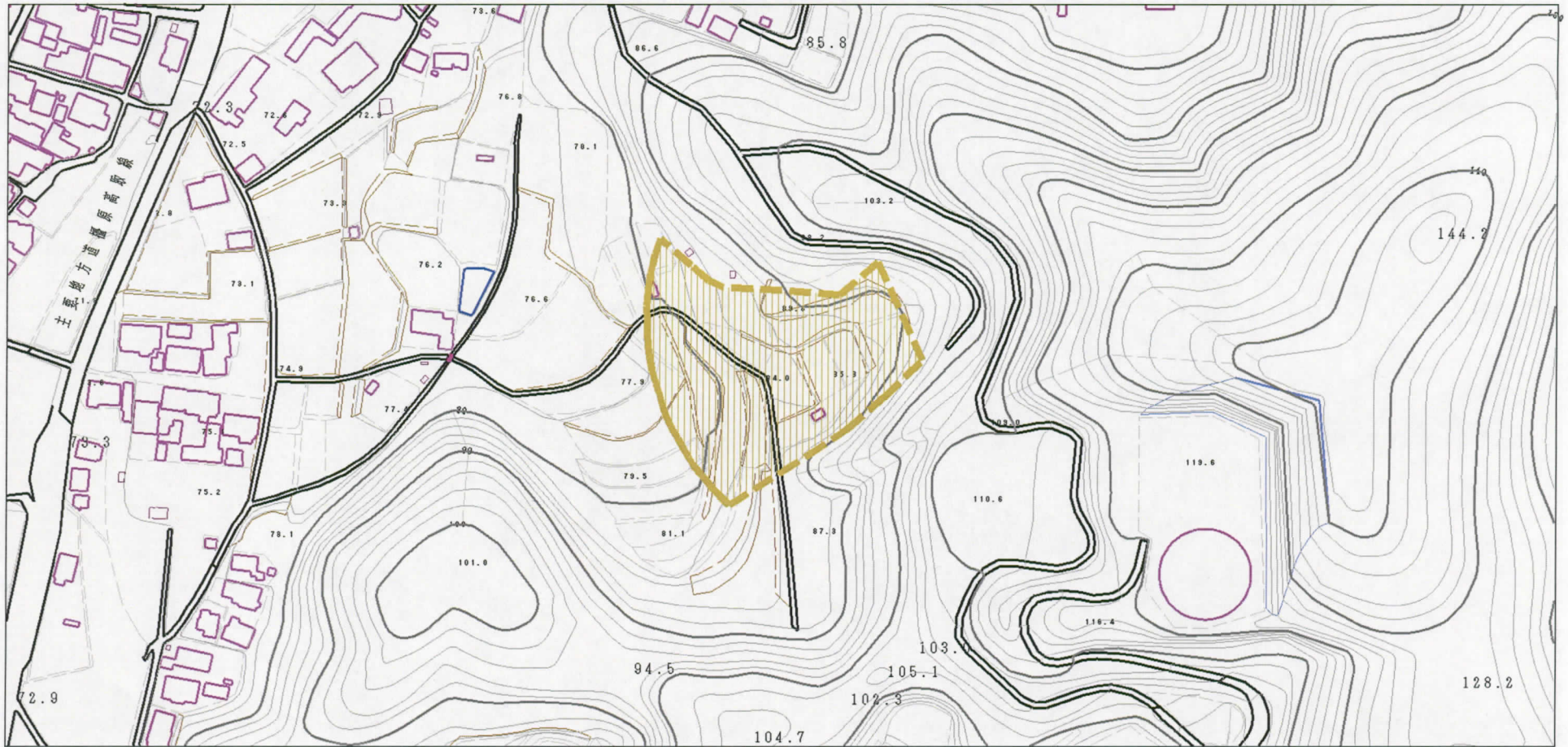
(1/25,000)

流域面積
A=0.01km²

様式-1 (土) 土砂災害警戒区域・土砂災害特別警戒区域 位置図	自然現象の種類	土石流
	区域番号	榑原—一町—001—土—Y
	区域名称	榑原市一町(001)土石流警戒区域
	所在地	榑原市一町

この地図は、国土地理院長の承認を得て、同院発行の数値地図20000(地図画像)及び数値地図25000(地図画像)を複製したものである。(認証番号 平19総復 第901号)

土砂災害警戒区域等の指定の公示に係る図書(その1)



様式-2(土) 土砂災害警戒区域・土砂災害特別警戒区域 区域図(その1)	土砂災害防止法施行令第二条の基準に該当する区域 (土砂災害警戒区域)		N 縮尺 1:2,500	自然現象 の種類	土石流	区域番号	榎原一町-001-土-Y
	土砂災害防止法施行令第三条の基準に該当する区域 (土砂災害特別警戒区域)			告示番号	奈良県告示第212号	区域名称	榎原市一町(001)土石流警戒区域
	土砂災害の高度が1mを超える場合、土石等の移動による力が50kN/m ² を超える区域			告示年月日	平成20年 8月 5日	所在地	榎原市一町
	土砂災害の高度が1mを超える場合、土石等の移動による力が50kN/m ² を越えない区域 その他の区域						