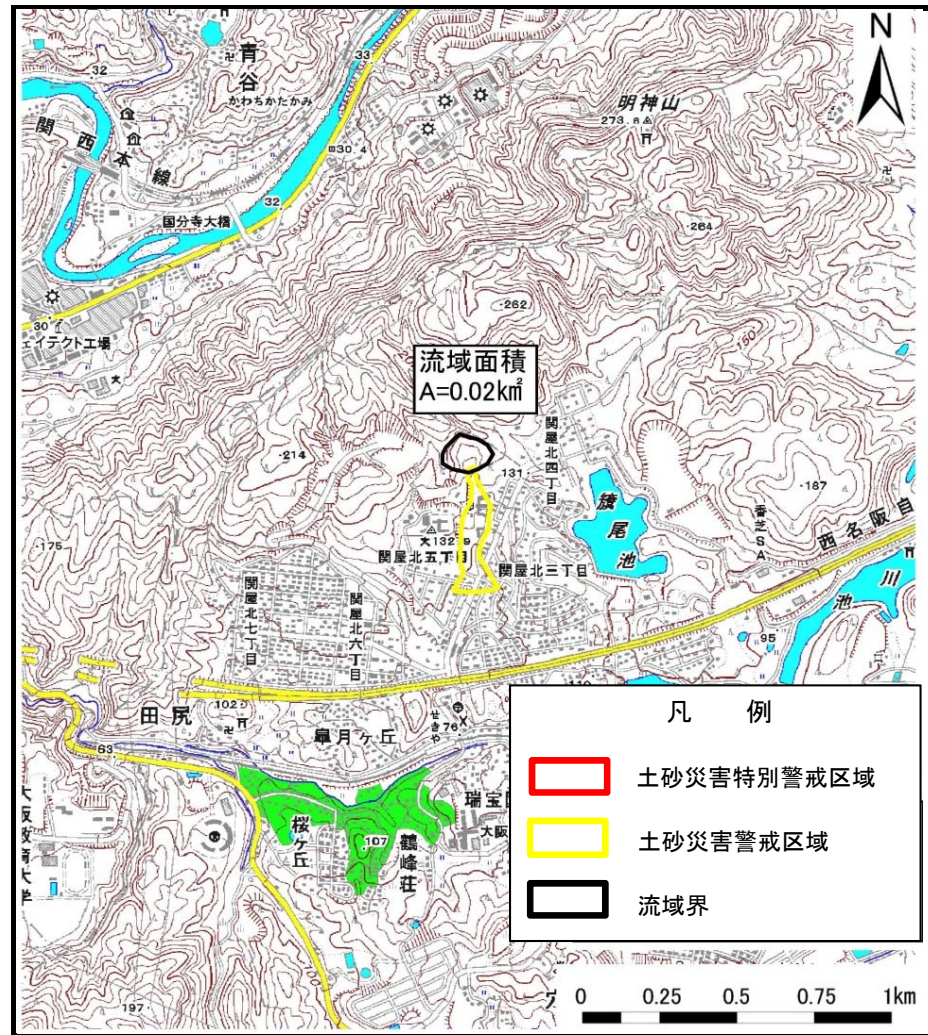
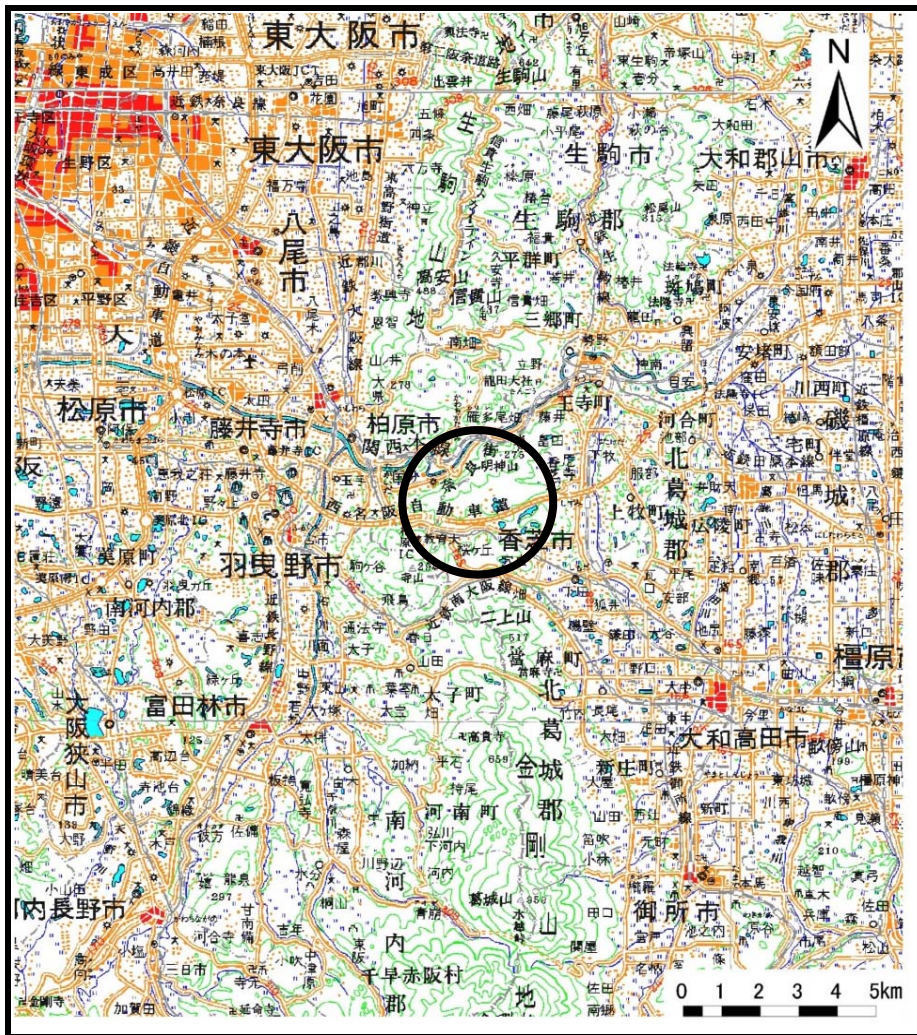


## 土砂災害警戒区域等の指定の公示に係る図書（その1）



様式－1（土）  
土砂災害警戒区域・土砂災害特別警戒区域 位置図

自然現象の種類

土石流

区域番号

香芝-関屋北-004-土-Y

区域名称

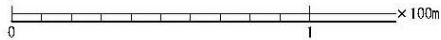
香芝市関屋北（004）土石流警戒区域

所在地

奈良県香芝市関屋北

この地図は、国土地理院長の承認を得て、同院発行の20万分の1・2万5千分の1の地形図を複製したものである。（承認番号 平22業複、第639号）

# 土砂災害警戒区域等の指定の公示に係る図書(参考)



様式-2(土)(参考)  
土砂災害警戒区域・土砂災害特別警戒区域 区域図

土砂災害防止法施行令第二条の基準に該当する区域  
(土砂災害警戒区域)



N  
縮尺  
1:2,500

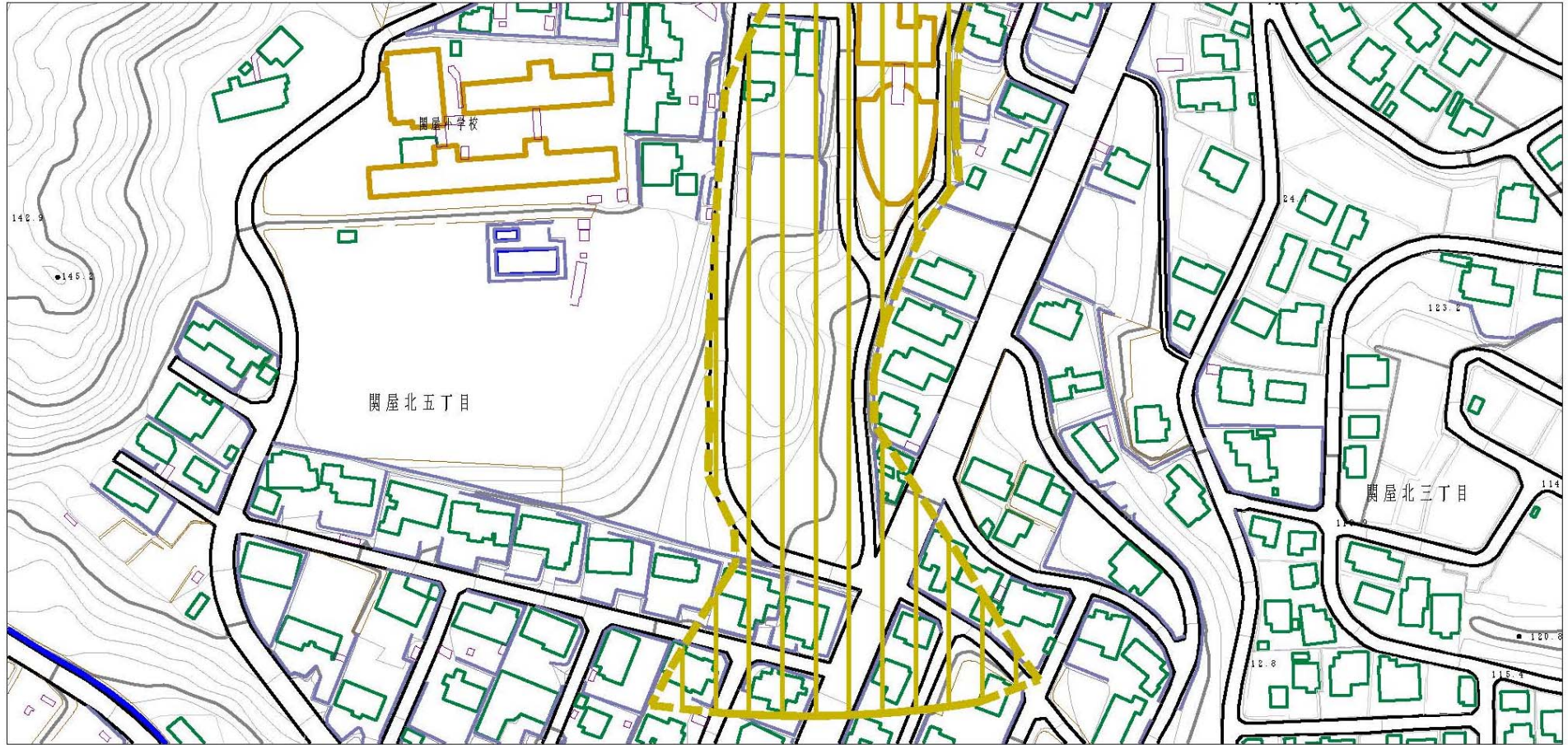
自然現象  
の種類  
告示番号  
告示年月日

土石流

区域番号  
区域名称  
所在地

香芝-関屋北-004-土-Y  
香芝市関屋北(004)  
土石流警戒区域  
奈良県香芝市  
大字関屋北

# 土砂災害警戒区域等の指定の公示に係る図書(参考)



様式-2(土)(参考)  
土砂災害警戒区域・土砂災害特別警戒区域 区域図

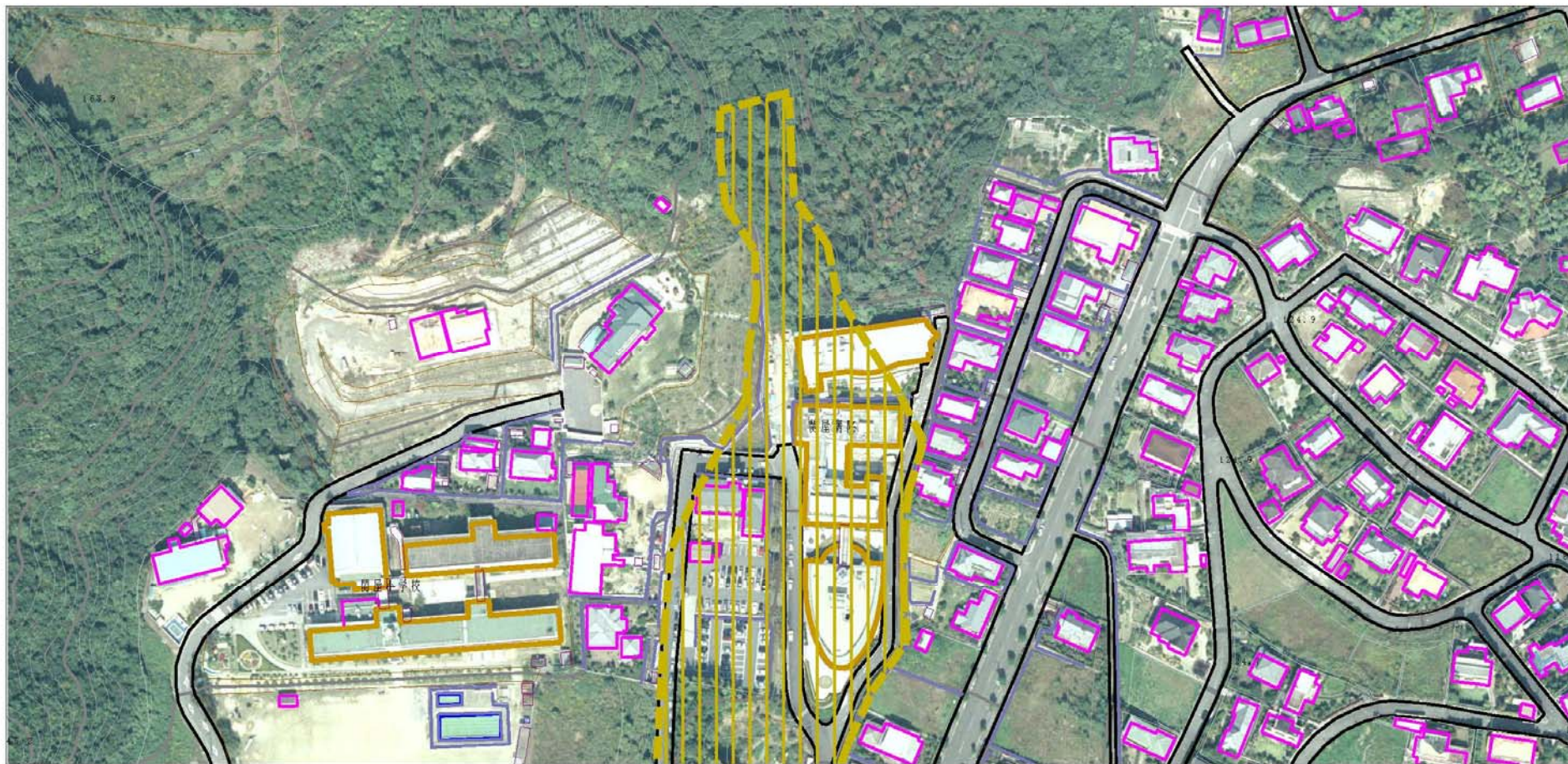
土砂災害防止法施行令第二条の基準に該当する区域  
(土砂災害警戒区域)



N  
縮尺  
1:2,500

自然現象の種類	土石流	区域番号	香芝-関屋北-004-土-Y
告示番号		区域名称	香芝市関屋北(004)土石流警戒区域
告示年月日		所在地	奈良県香芝市大字関屋北

# 土砂災害警戒区域等の指定の公示に係る図書(参考)



0 1 ×100m

様式-2(土)(参考)  
土砂災害警戒区域・土砂災害特別警戒区域 区域図

土砂災害防止法施行令第二条の基準に該当する区域  
(土砂災害警戒区域)



土砂災害防止法施行令第三条の基準に該当する区域  
(土砂災害特別警戒区域)



土砂災害防止法施行令第三条の基準に該当する区域  
(土砂災害特別警戒区域)



その他の区域



縮尺  
1:2,500

自然現象の種類

土石流

告示番号

告示年月日

区域番号

区域名称

所在地

香芝-関屋北-004-土-Y

香芝市関屋北(004)  
土石流警戒区域

奈良県香芝市大字関屋北

# 土砂災害警戒区域等の指定の公示に係る図書(参考)

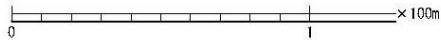
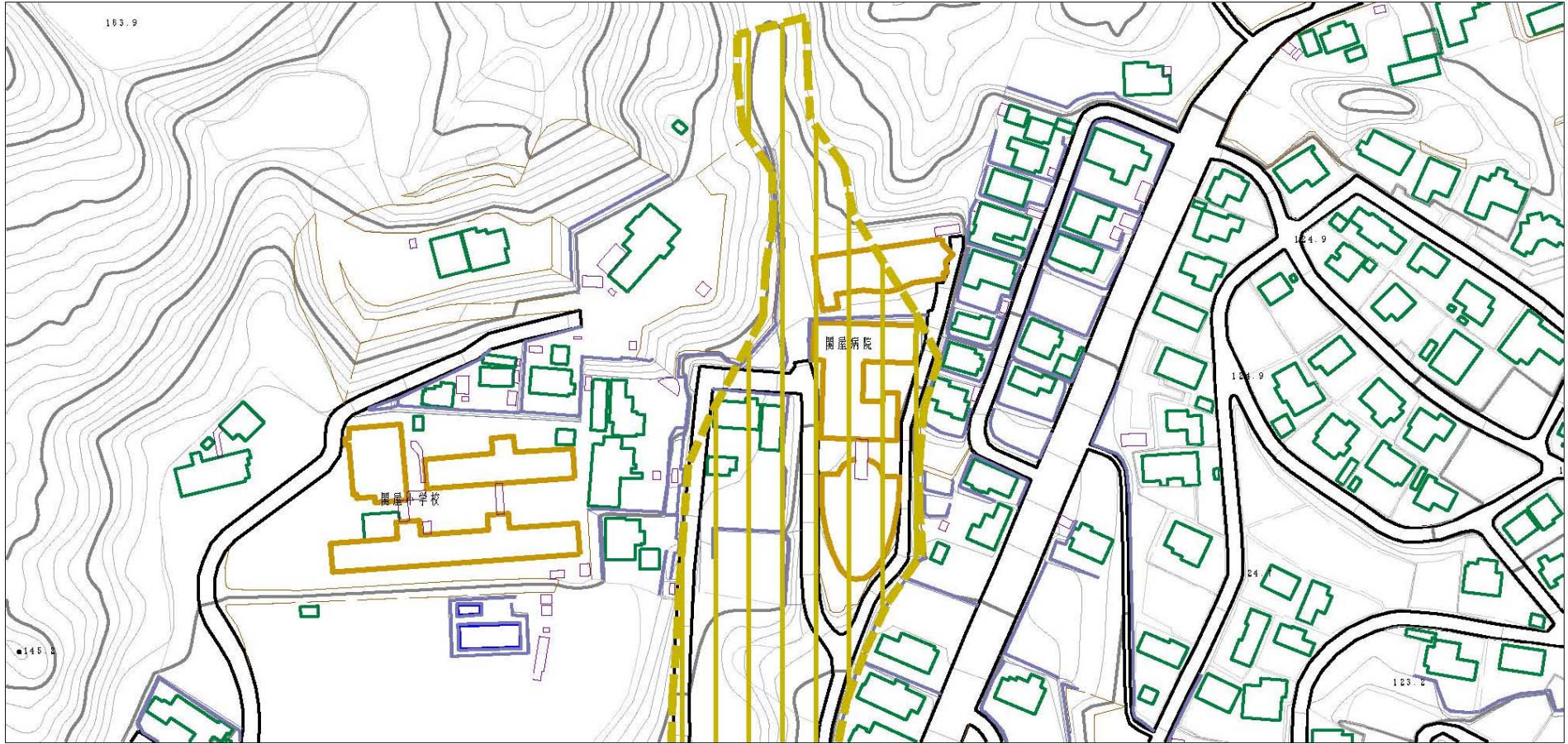


0 100m

様式-2(土)(参考)  
土砂災害警戒区域・土砂災害特別警戒区域 区域図

土砂災害防止法施行令第二条の基準に該当する区域 (土砂災害警戒区域)		 縮尺 1:2,500	自然現象の種類	土石流	区域番号	香芝-関屋北-004-土-Y
土砂災害防止法施行令第三条の基準に該当する区域 (土砂災害特別警戒区域)			告示番号		区域名称	香芝市関屋北(004) 土石流警戒区域
土砂災害防止法施行令第三条の基準に該当する区域 (土砂災害特別警戒区域)			告示年月日		所在地	奈良県香芝市大字関屋北
その他の区域						

# 土砂災害警戒区域等の指定の公示に係る図書(その2)



様式-2(土)  
土砂災害警戒区域・土砂災害特別警戒区域 区域図

土砂災害防止法施行令第二条の基準に該当する区域  
(土砂災害警戒区域)



N  
縮尺  
1:2,500

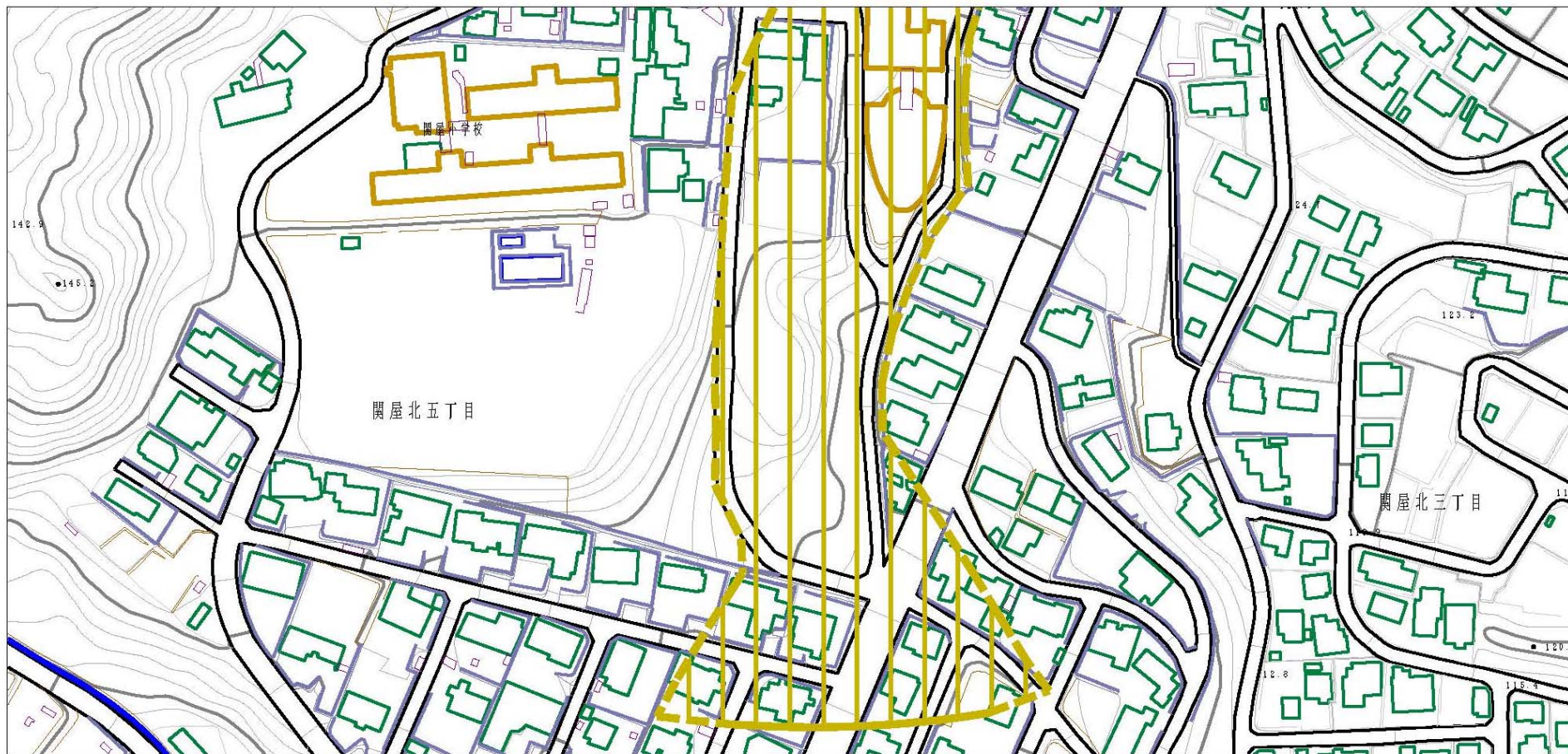
自然現象  
の種類  
告示番号  
告示年月日

土石流

区域番号  
区域名称  
所在地

香芝-関屋北-004-土-Y  
香芝市関屋北(004)  
土石流警戒区域  
奈良県香芝市  
大字関屋北

# 土砂災害警戒区域等の指定の公示に係る図書(その2)



0 1 ×100m

様式-2(土)  
土砂災害警戒区域・土砂災害特別警戒区域 区域図

土砂災害防止法施行令第二条の基準に該当する区域  
(土砂災害警戒区域)



N  
縮尺  
1:2,500

自然現象の種類	土石流	区域番号	香芝-関屋北-004-土-Y
告示番号		区域名称	香芝市関屋北(004) 土石流警戒区域
告示年月日		所在地	奈良県香芝市 大字関屋北