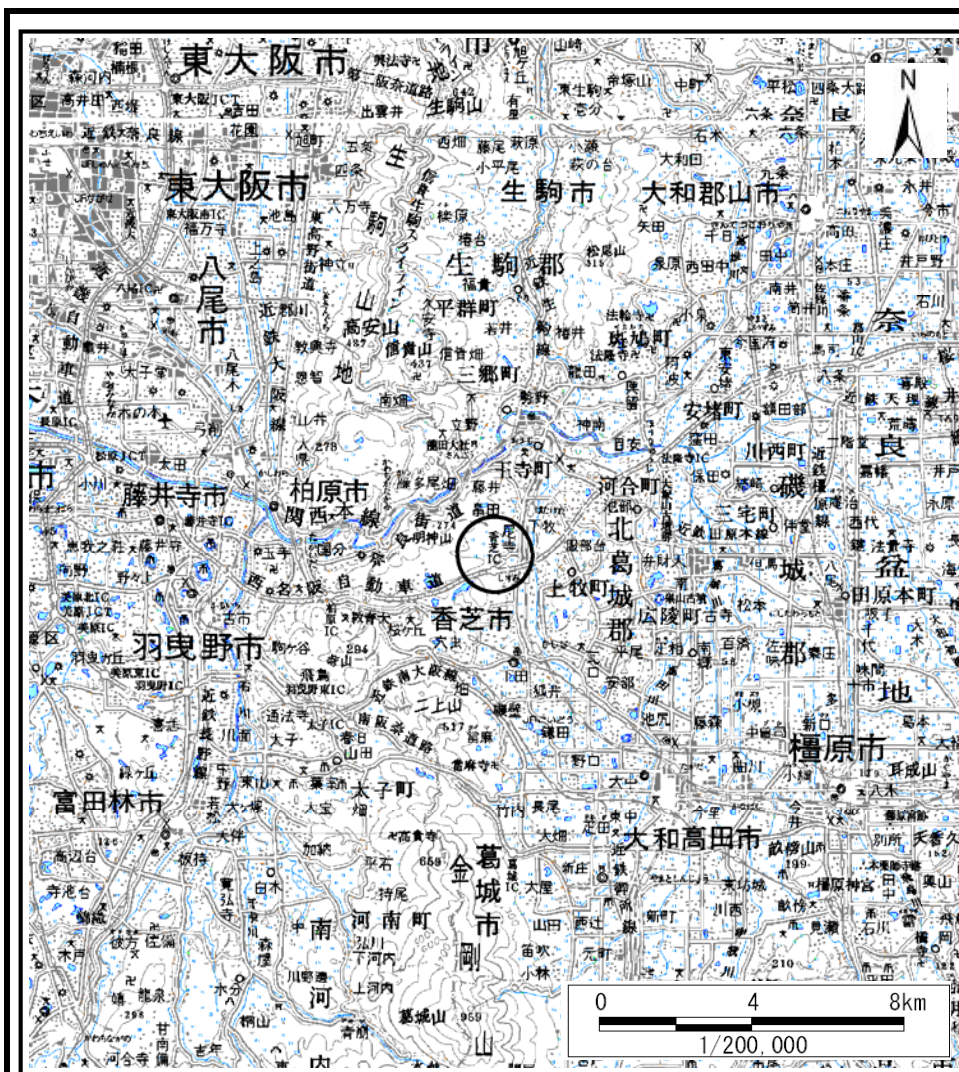
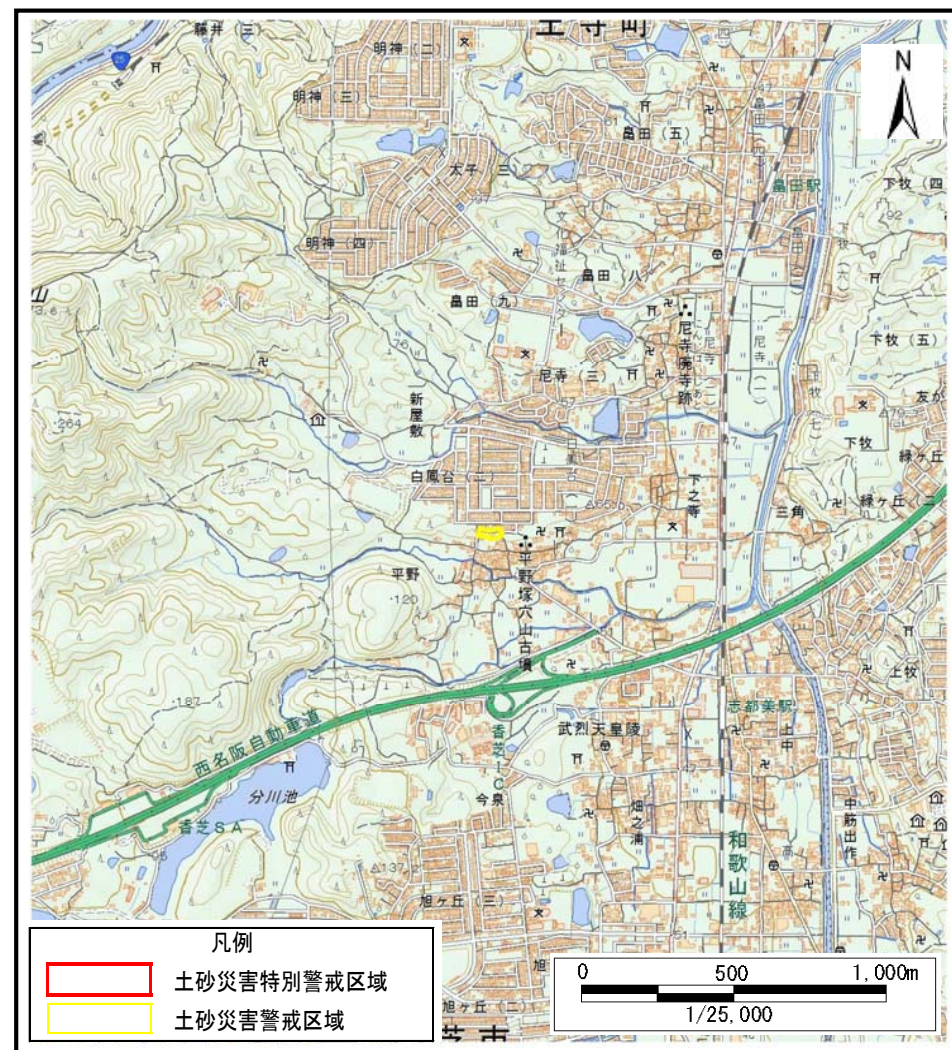


土砂災害警戒区域等の指定の公示に係る図書(その1)



(1/200,000)

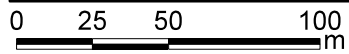
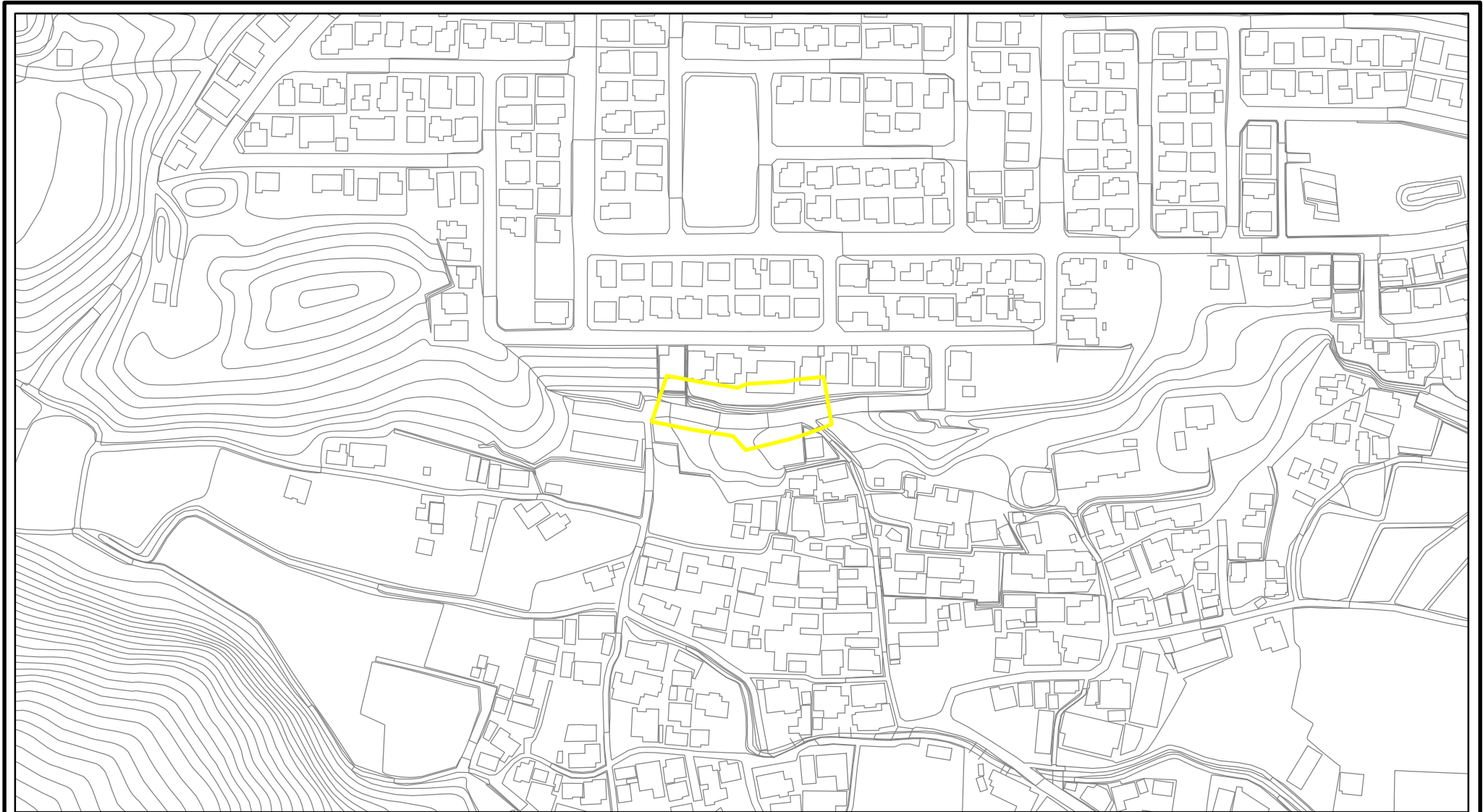


(1/25,000)

様式-1(急) 土砂災害警戒区域・土砂災害特別警戒区域 位置図	自然現象の種類	急傾斜地の崩壊
	区域番号	香芝-平野-001-急-Y
	区域名称	香芝市平野(001)急傾斜地崩壊警戒区域
	所在地	香芝市平野・白鳳台

この地図は、国土地理院長の承認を得て、同院発行の数値地図20000（地図画像）及び電子地形図25000を複製したものである。（承認番号 平30情複、第39号）

土砂災害警戒区域等の指定の公示に係る図書(参考)



様式-2(急)(参考) 土砂災害警戒区域・土砂災害特別警戒区域 区域図	土砂災害防止法施行令第二条の基準に該当する区域		N 縮尺 1:2,500	自然現象の種類	急傾斜地の崩壊	区域番号	香芝-平野-001-急-Y
	土砂災害防止法施行令第三条の基準に該当する区域			告示番号		区域名称	香芝市平野(001) 急傾斜地崩壊警戒区域
	それ以外の区域			告示年月日		所在地	香芝市平野・白鳳台

土砂災害警戒区域等の指定の公示に係る図書(参考)



0 25 50 100
m

様式-2(急)(参考)

土砂災害警戒区域・土砂災害特別警戒区域
区域図

土砂災害防止法施行令第二条の基準に該当する区域



自然現象
の種類

急傾斜地の崩壊

区域番号

香芝-平野-001-急-Y

土砂災害防止法
施行令第三条の
基準に該当する
区域



告示番号

区域名称

香芝市平野(001)
急傾斜地崩壊警戒区域

土砂等の(移動)高さが1m以下の場合、
土砂等の移動による力が100kN/mを超える区域



縮尺

告示年月日

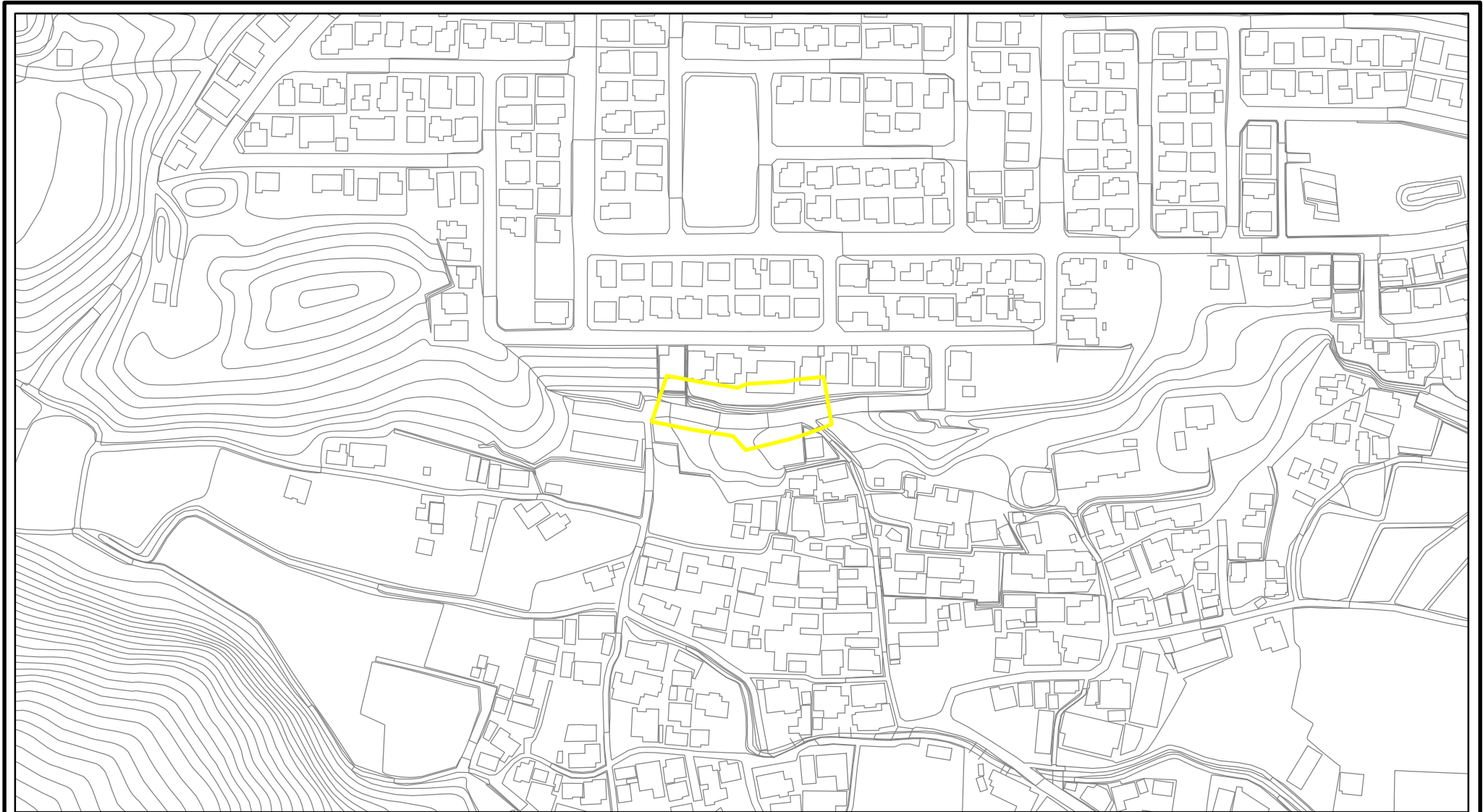
所在地

香芝市平野・白鳳台

1:2,500



土砂災害警戒区域等の指定の公示に係る図書(その2)



0 25 50 100
m

様式-2(急)
土砂災害警戒区域・土砂災害特別警戒区域
区域図

土砂災害防止法施行令第二条の基準に該当する区域		N 縮尺 1:2,500	自然現象の種類	急傾斜地の崩壊	区域番号	香芝-平野-001-急-Y
			告示番号		区域名称	香芝市平野(001) 急傾斜地崩壊警戒区域
			告示年月日		所在地	香芝市平野・白鳳台
土砂災害防止法施行令第三条の基準に該当する区域						
土石等の(移動)高さが1m以下の場合、土石等の移動による力が100kN/mを超える区域						
土石等の堆積の高さが3mを超える区域						
それ以外の区域						