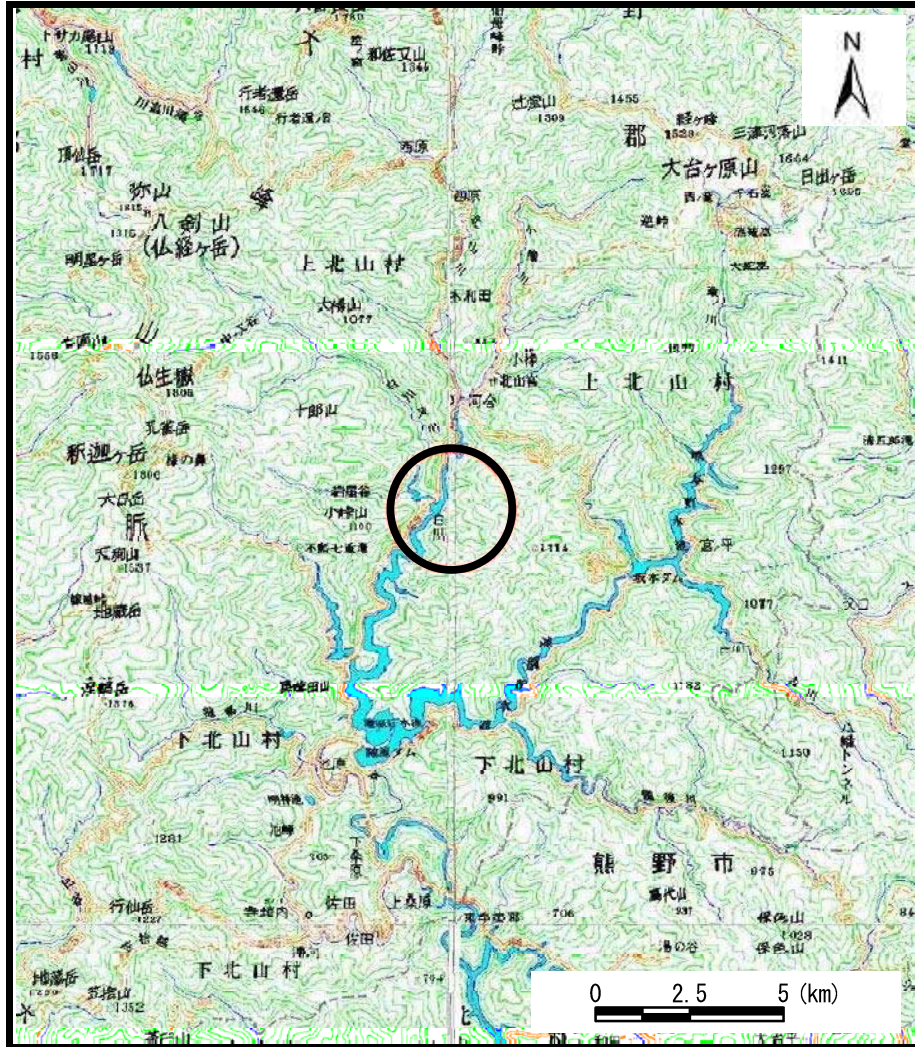
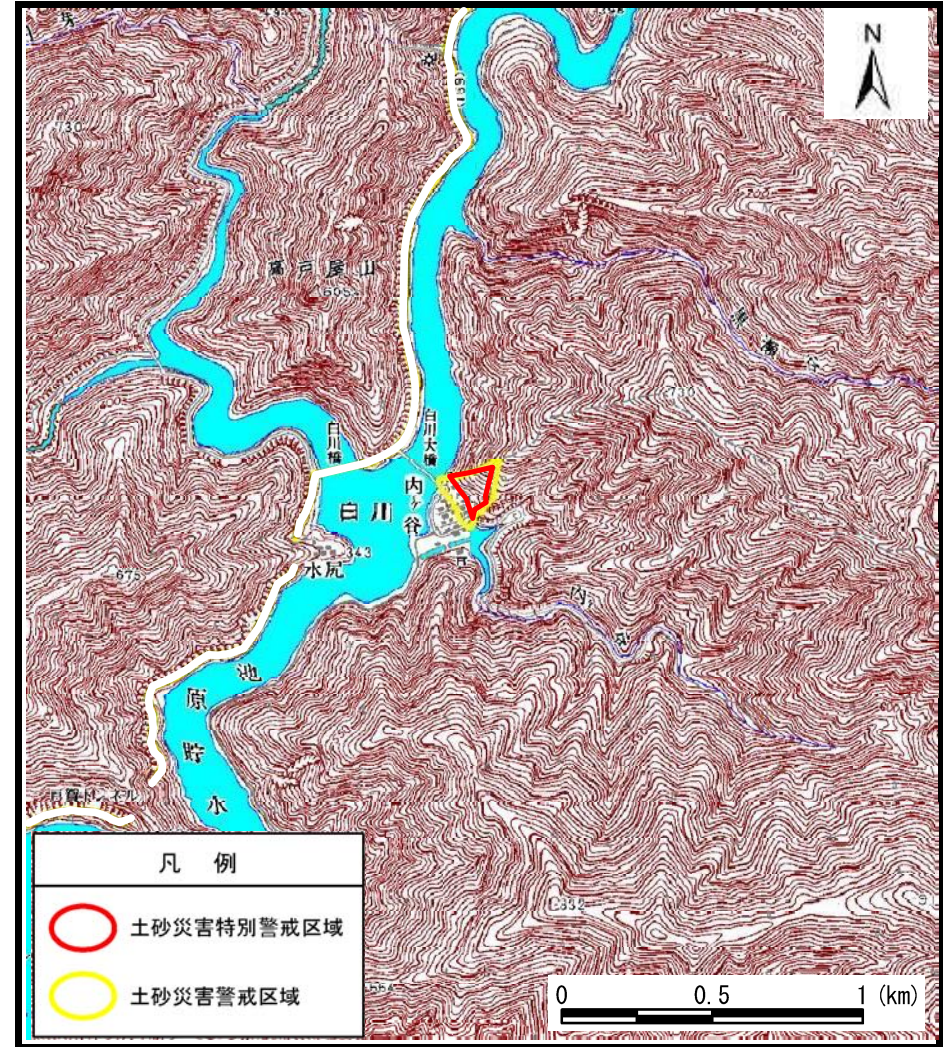


# 土砂災害警戒区域等の指定の公示に係る図書（その1）



(1/200,000)



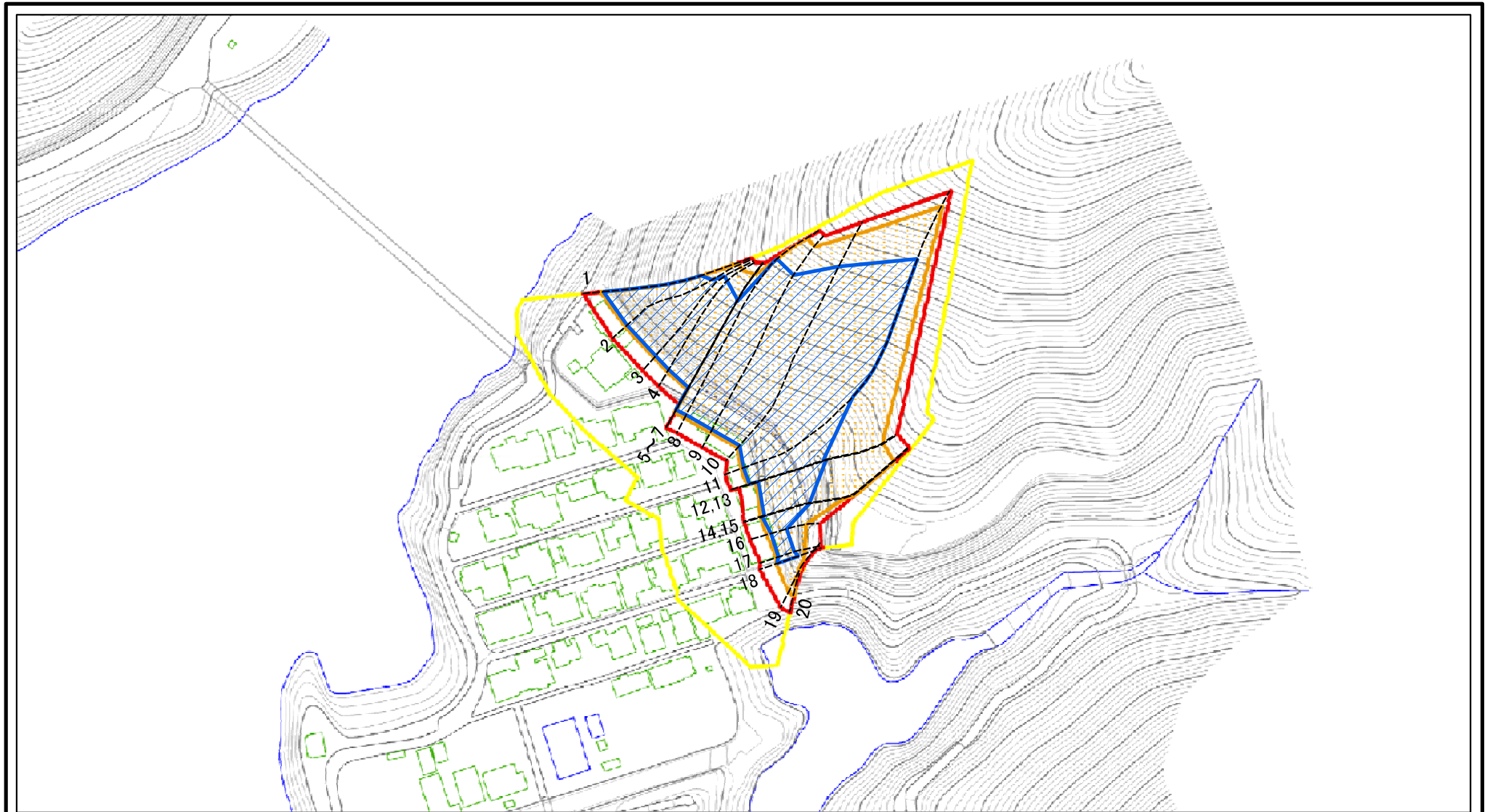
(1/25,000)

様式-1 (急)  
土砂災害警戒区域・土砂災害特別警戒区域 位置図

自然現象の種類	急傾斜地の崩壊
区域番号	上北山-白川-003-急-Y・R
区域名称	上北山村白川(003)急傾斜地崩壊警戒区域・特別警戒区域
所在地	上北山村白川

この地図は、国土地理院長の承認を得て、同院発行の数値地図200000（地図画像）及び数値地図25000（地図画像）を複製したものである。（承認番号 平25情複 第99号）

# 土砂災害警戒区域等の指定の公示に係る図書(参考)



図中の数字は横断測線番号を示す

様式-2(急)(参考)

土砂災害警戒区域・土砂災害特別警戒区域  
区域図

土砂災害防止法施行令第二条の基準に該当する区域



土砂災害防止法  
施行令第三条の  
基準に該当する  
区域



土石等の(移動)高さが1m以下の場合、  
土石等の移動による力が100kN/m<sup>2</sup>を超える区域  
土石等の堆積の高さが3mを超える区域  
それ以外の区域



縮尺

1:2,500

自然現象  
の種類

急傾斜地の崩壊

告示番号

告示年月日

区域番号

上北山-白川-003-急-Y・R

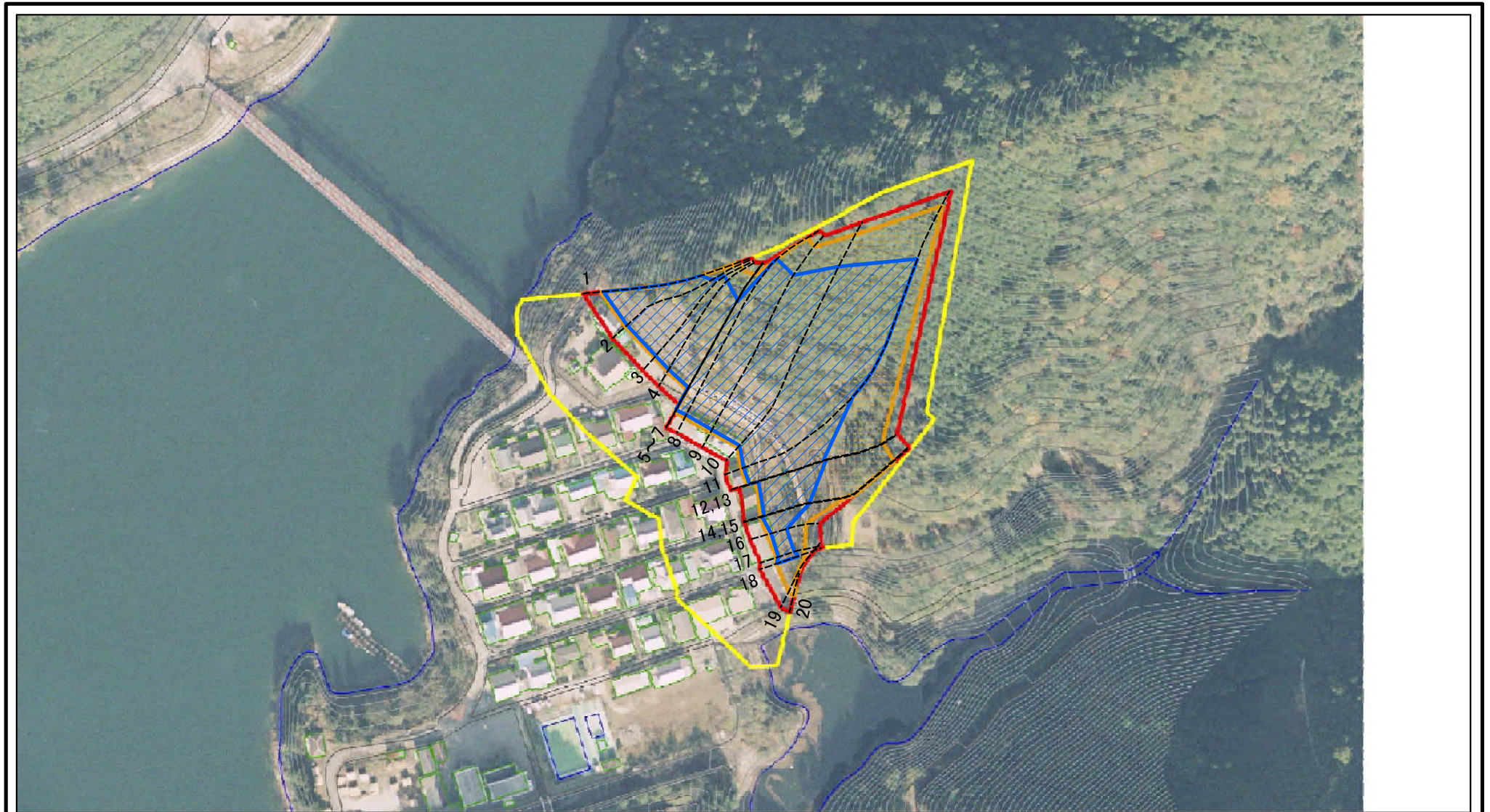
区域名称

上北山村白川(003)  
急傾斜地崩壊警戒区域・特別警戒区域

所在地

上北山村白川

# 土砂災害警戒区域等の指定の公示に係る図書(参考)



図中の数字は横断測線番号を示す

様式-2(急)(参考)

土砂災害警戒区域・土砂災害特別警戒区域  
区域図

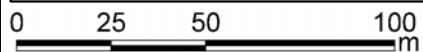
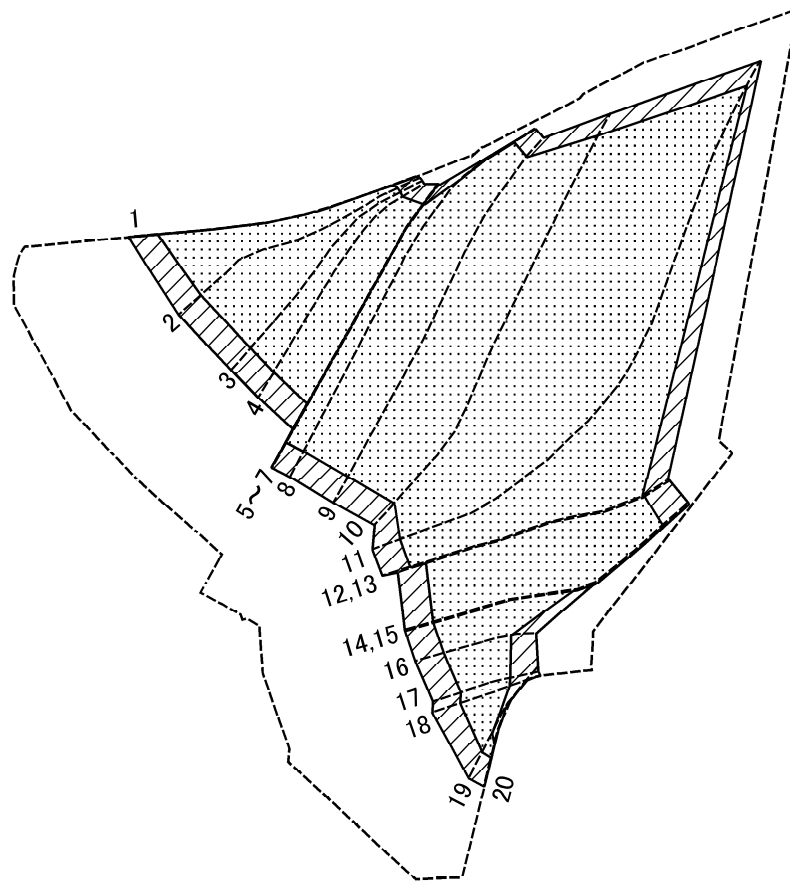
土砂災害防止法施行令第二条の基準に該当する区域	
土砂災害防止法施行令第三条の基準に該当する区域	
それ以外の区域	

	縮尺
	1:2,500

自然現象の種類	急傾斜地の崩壊
告示番号	
告示年月日	

区域番号	上北山-白川-003-急-Y・R
区域名称	上北山村白川(003) 急傾斜地崩壊警戒区域・特別警戒区域
所在地	上北山村白川

# 土砂災害警戒区域等の指定の公示に係る図書(その2-2)



図中の数字は横断測線番号を示す

様式-2-2(急)  
土砂災害警戒区域・土砂災害特別警戒区域の区域区分図  
(急傾斜地の崩壊に伴う土石等の移動により  
建築物の地上部に作用すると想定される力)

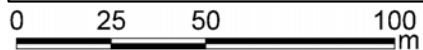
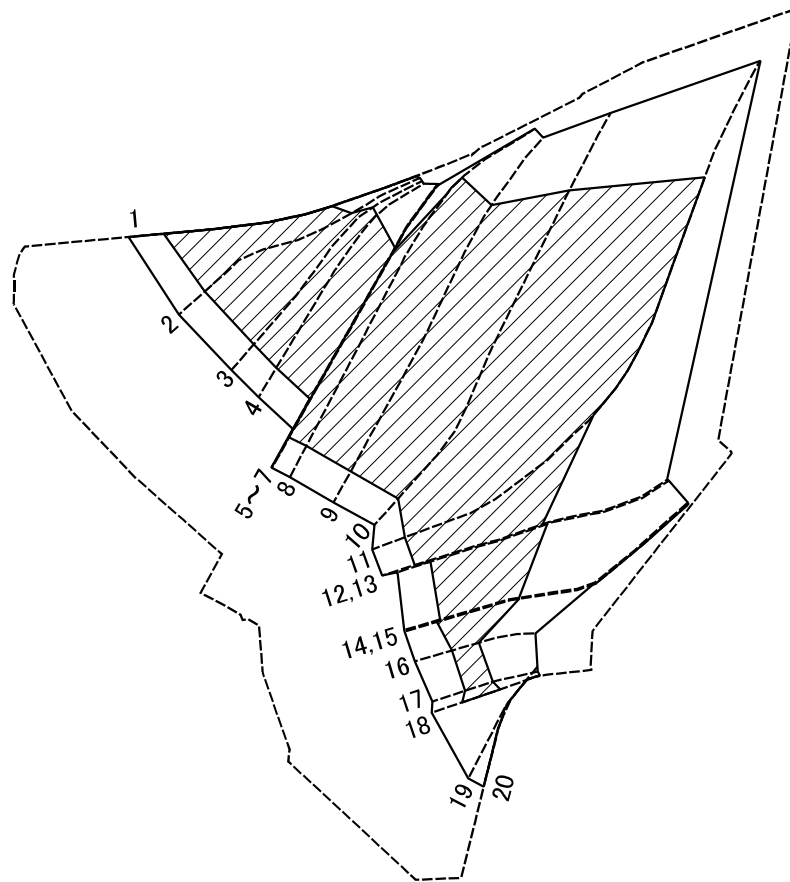
土砂災害防止法施行令第二条の基準に該当する区域	
土砂災害防止法施行令第三条の基準に該当する区域	
それ以外の区域	

縮尺	1:2,000
----	---------

自然現象の種類	急傾斜地の崩壊
告示番号	
告示年月日	

区域番号	上北山-白川-003-急-Y・R
区域名称	上北山村白川(003) 急傾斜地崩壊警戒区域・特別警戒区域
所在地	上北山村白川

# 土砂災害警戒区域等の指定の公示に係る図書(その2-3)



図中の数字は横断測線番号を示す

様式-2-3(急) 土砂災害警戒区域・土砂災害特別警戒区域の区域区分図 (急傾斜地の崩壊に伴う土石等の堆積により 建築物の地上部に作用すると想定される力)	土砂災害防止法施行令第二条の基準に該当する区域		N 縮尺 1:2,000	自然現象の種類	急傾斜地の崩壊	区域番号	上北山-白川-003-急-Y・R
	土砂災害防止法施行令第三条の基準に該当する区域			告示番号		区域名称	上北山村白川(003) 急傾斜地崩壊警戒区域・特別警戒区域
	それ以外の区域			告示年月日		所在地	上北山村白川

# 土砂災害警戒区域等の指定の公示に係る図書(その3)

横断測線の区間	土石等の移動により建築物の地上部に作用すると想定される力				土石等の堆積により建築物の地上部に作用すると想定される力				横断測線の区間	土石等の移動により建築物の地上部に作用すると想定される力				土石等の堆積により建築物の地上部に作用すると想定される力			
	土石等の(移動)高さが1m以下の場合、土石等の移動による力が100kN/m <sup>2</sup> を超える区域		それ以外の区域		土石等の堆積の高さが3mを超える区域		それ以外の区域			土石等の(移動)高さが1m以下の場合、土石等の移動による力が100kN/m <sup>2</sup> を超える区域		それ以外の区域		土石等の堆積の高さが3mを超える区域		それ以外の区域	
	力の大きさのうち最大のもの(kN/m <sup>2</sup> )	土石等の高さ(m)	力の大きさのうち最大のもの(kN/m <sup>2</sup> )	土石等の高さ(m)	力の大きさのうち最大のもの(kN/m <sup>2</sup> )	土石等の高さ(m)	力の大きさのうち最大のもの(kN/m <sup>2</sup> )	土石等の高さ(m)		力の大きさのうち最大のもの(kN/m <sup>2</sup> )	土石等の高さ(m)	力の大きさのうち最大のもの(kN/m <sup>2</sup> )	土石等の高さ(m)	力の大きさのうち最大のもの(kN/m <sup>2</sup> )	土石等の高さ(m)	力の大きさのうち最大のもの(kN/m <sup>2</sup> )	土石等の高さ(m)
1 ~ 2	166.61	1.00	100.00	1.00	22.46	4.44	15.16	3.00	~								
2 ~ 3	166.61	1.00	100.00	1.00	22.82	4.51	15.16	3.00	~								
3 ~ 4	165.95	1.00	100.00	1.00	22.82	4.51	15.16	3.00	~								
4 ~ 5	166.61	1.00	100.00	1.00	22.73	4.50	15.16	3.00	~								
5 ~ 6	167.53	1.00	100.00	1.00	22.51	4.45	15.16	3.00	~								
6 ~ 7	167.53	1.00	100.00	1.00	22.12	4.38	15.16	3.00	~								
7 ~ 8	167.53	1.00	100.00	1.00	22.12	4.38	15.16	3.00	~								
8 ~ 9	167.58	1.00	100.00	1.00	21.63	4.28	15.16	3.00	~								
9 ~ 10	167.58	1.00	100.00	1.00	21.63	4.28	15.16	3.00	~								
10 ~ 11	167.01	1.00	100.00	1.00	21.34	4.22	15.16	3.00	~								
11 ~ 12	158.37	1.00	100.00	1.00	19.90	3.94	15.16	3.00	~								
12 ~ 13	156.76	1.00	100.00	1.00	19.85	3.93	15.16	3.00	~								
13 ~ 14	156.76	1.00	100.00	1.00	19.85	3.93	15.16	3.00	~								
14 ~ 15	148.21	1.00	100.00	1.00	19.06	3.77	15.16	3.00	~								
15 ~ 16	148.21	1.00	100.00	1.00	19.06	3.77	15.16	3.00	~								
16 ~ 17	147.13	1.00	100.00	1.00	18.53	3.67	15.16	3.00	~								
17 ~ 18	135.00	1.00	100.00	1.00	20.18	3.99	15.16	3.00	~								
18 ~ 19	130.94	1.00	100.00	1.00	-	-	15.16	3.00	~								
19 ~ 20	118.20	1.00	100.00	1.00	-	-	14.34	2.84	~								
~									~								
~									~								
~									~								
~									~								
~									~								
~									~								
~									~								
~									~								
~									~								

様式-3(急)  建築物の構造の規制に必要な衝撃に関する事項	自然現象の種類	急傾斜地の崩壊	区域番号	上北山-白川-003-急-Y・R
	告示番号		区域名称	上北山村白川(003) 急傾斜地崩壊警戒区域・特別警戒区域
	告示年月日		所在地	上北山村白川