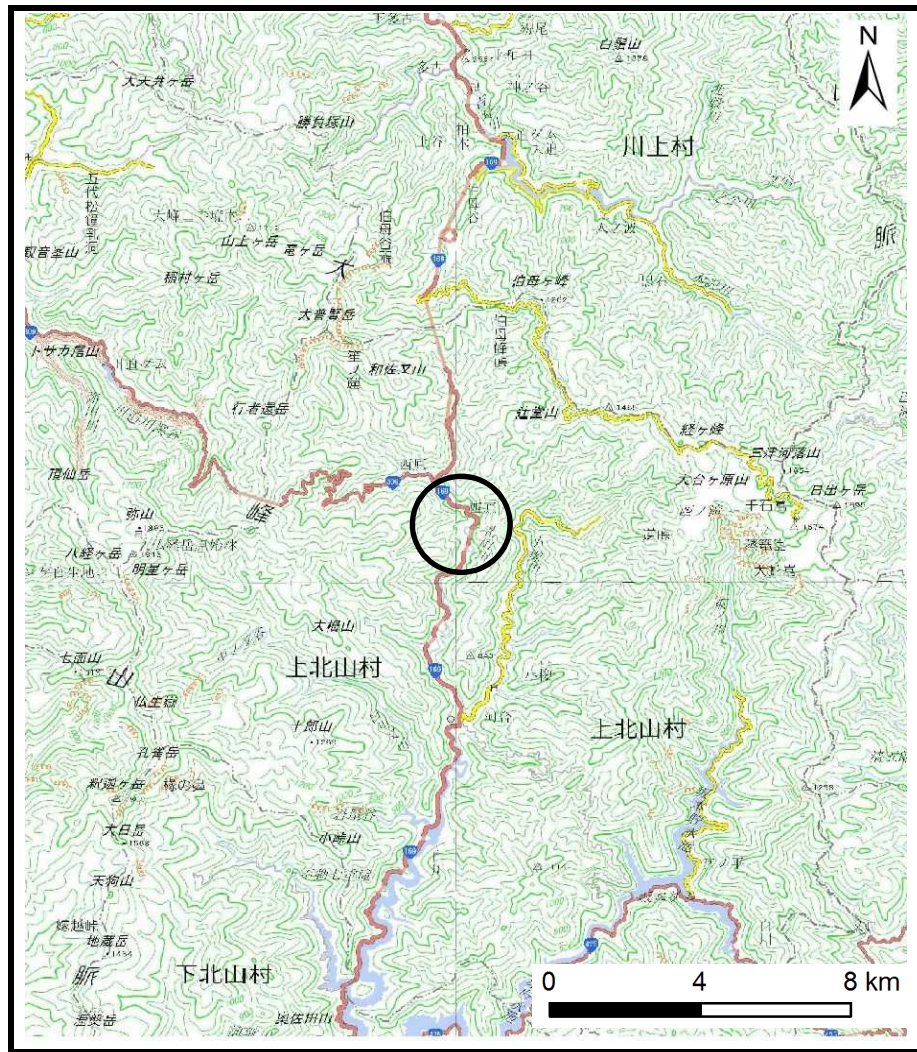
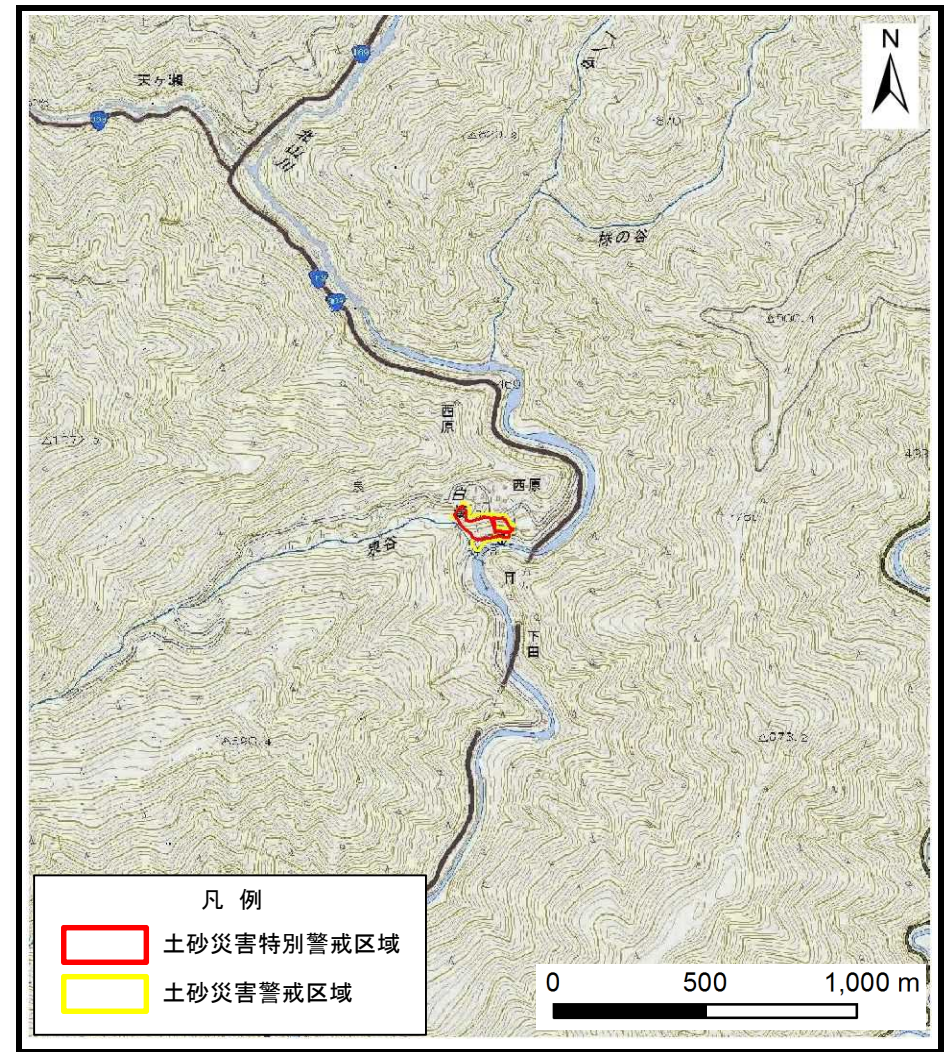


土砂災害警戒区域等の指定の公示に係る図書（その1）



(1/200,000)



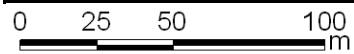
(1/25,000)

様式-1 (急)
土砂災害警戒区域・土砂災害特別警戒区域 位置図

自然現象の種類	急傾斜地の崩壊
区域番号	上北山-西原-005-急-Y・R
区域名称	上北山村西原(005)急傾斜地崩壊警戒区域・特別警戒区域
所在地	吉野郡上北山村西原

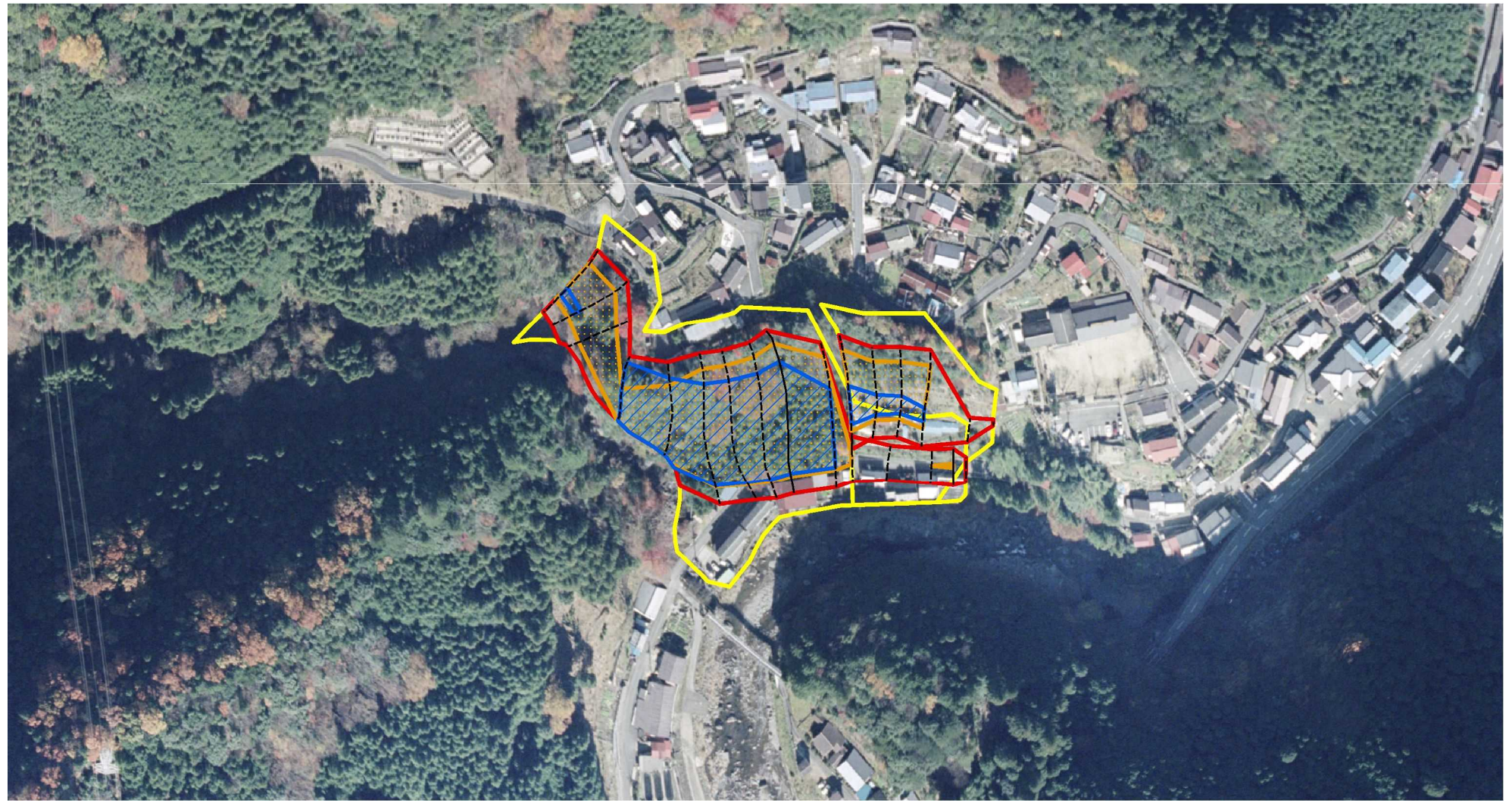
この地図は、国土地理院長の承認を得て、同院発行の数値地図20000（地図画像）及び数値地図25000（地図画像）を複製したものである。（承認番号 平28情複、第1304号）

土砂災害警戒区域等の指定の公示に係る図書（参考）



様式-2(急)(参考) 土砂災害警戒区域・土砂災害特別警戒区域 区域図	土砂災害防止法施行令第二条の基準に該当する区域			N	自然現象の種類	急傾斜地の崩壊	区域番号	上北山-西原-005-急-Y・R
	土砂災害防止法施行令第三条の基準に該当する区域	土石等の(移動)高さが1m以下の場合、土石等の移動による力が100kN/m ² を超える区域			縮尺 1:2,500	告示番号		区域名称
		土石等の堆積の高さが3mを超える区域		告示年月日			所在地	吉野郡上北山村西原
		それ以外の区域						

土砂災害警戒区域等の指定の公示に係る図書（参考）



0 25 50 100
m

様式-2(急)(参考)
土砂災害警戒区域・土砂災害特別警戒区域
区域図

土砂災害防止法施行令第二条の基準に該当する区域	
土砂災害防止法施行令第三条の基準に該当する区域	
土砂等の堆積の高さが3mを超える区域	
それ以外の区域	



縮尺

1:2,500

自然現象
の種類

告示番号

告示年月日

急傾斜地の崩壊

区域番号

区域名称

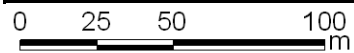
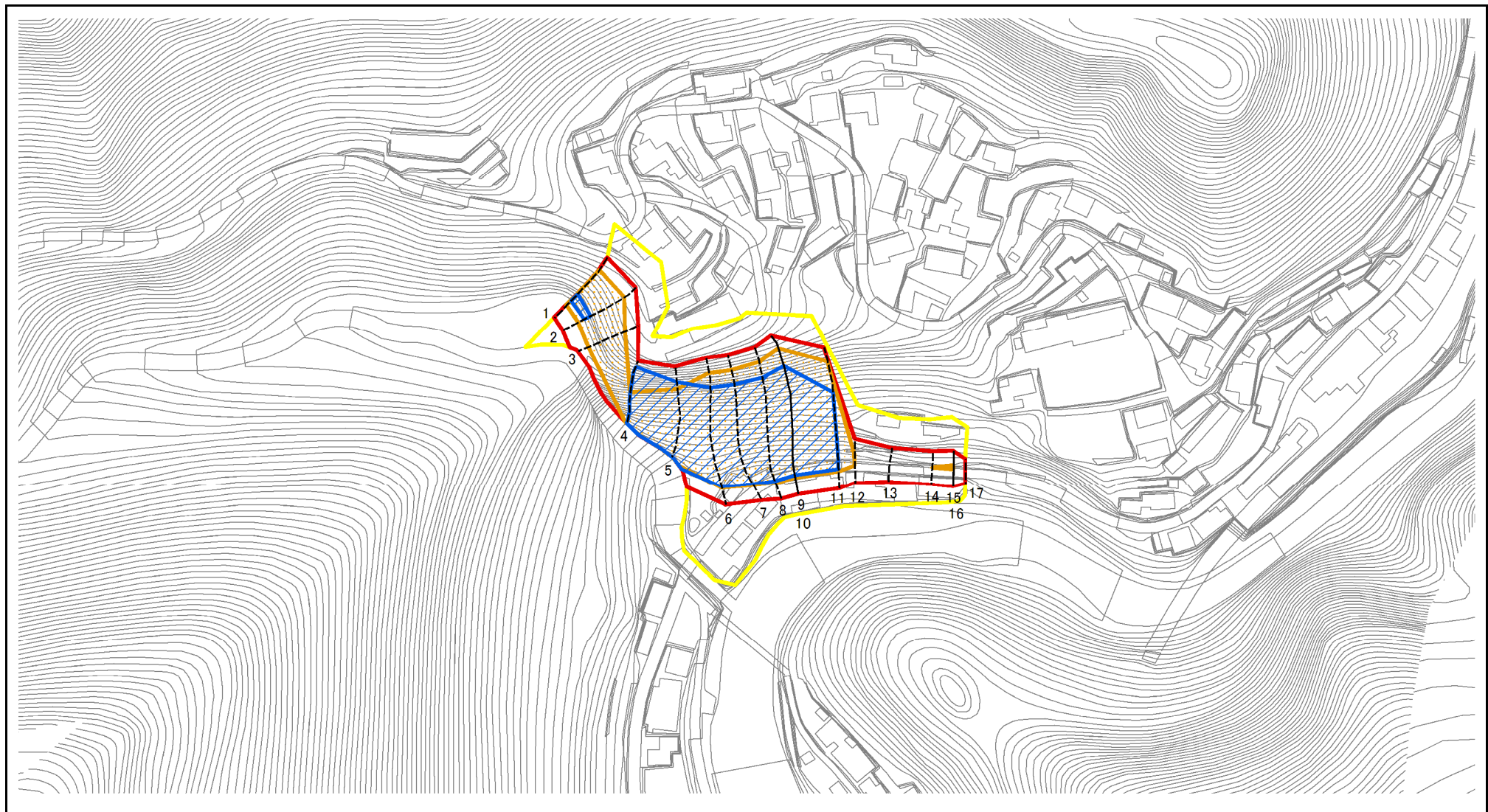
所在地

上北山-西原-005-急-Y・R

上北山村西原(005)
急傾斜地崩壊警戒区域・特別警戒区域

吉野郡上北山村西原

土砂災害警戒区域等の指定の公示に係る図書（その2）



図中の数字は横断測線番号を示す

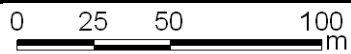
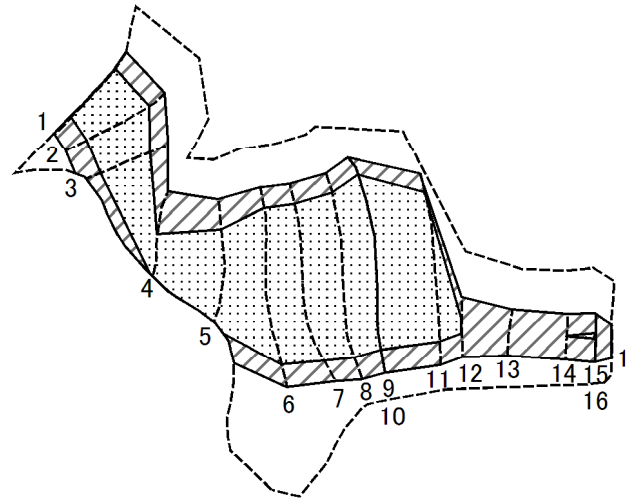
様式-2(急)
土砂災害警戒区域・土砂災害特別警戒区域
区域図

土砂災害防止法施行令第二条の基準に該当する区域	
土砂災害防止法施行令第三条の基準に該当する区域	
それ以外の区域	

	N
	縮尺
1:2,500	

自然現象の種類	急傾斜地の崩壊	区域番号	上北山-西原-005-急-Y・R(1/2)
告示番号		区域名称	上北山村西原(005) 急傾斜地崩壊警戒区域・特別警戒区域
告示年月日		所在地	吉野郡上北山村西原

土砂災害警戒区域等の指定の公示に係る図書（その2-2）



図中の数字は横断測線番号を示す

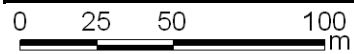
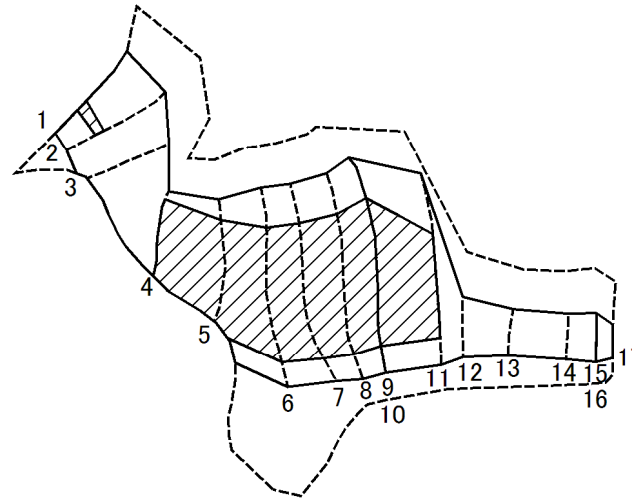
様式-2-2(急)
土砂災害特別警戒区域の区分図
(急傾斜地の崩壊に伴う土石等の移動により
建築物の地上部に作用すると想定される力)

土砂災害防止法施行令第二条の基準に該当する区域	
土砂災害防止法 施行令第三条の 基準に該当する 区域	
それ以外の区域	

N	縮尺
1:2,500	

自然現象 の種類	急傾斜地の崩壊	区域番号	上北山-西原-005-急-Y・R(1/2)
告示番号		区域名称	上北山村西原(005) 急傾斜地崩壊警戒区域・特別警戒区域
告示年月日		所在地	吉野郡上北山村西原

土砂災害警戒区域等の指定の公示に係る図書（その2-3）



図中の数字は横断測線番号を示す

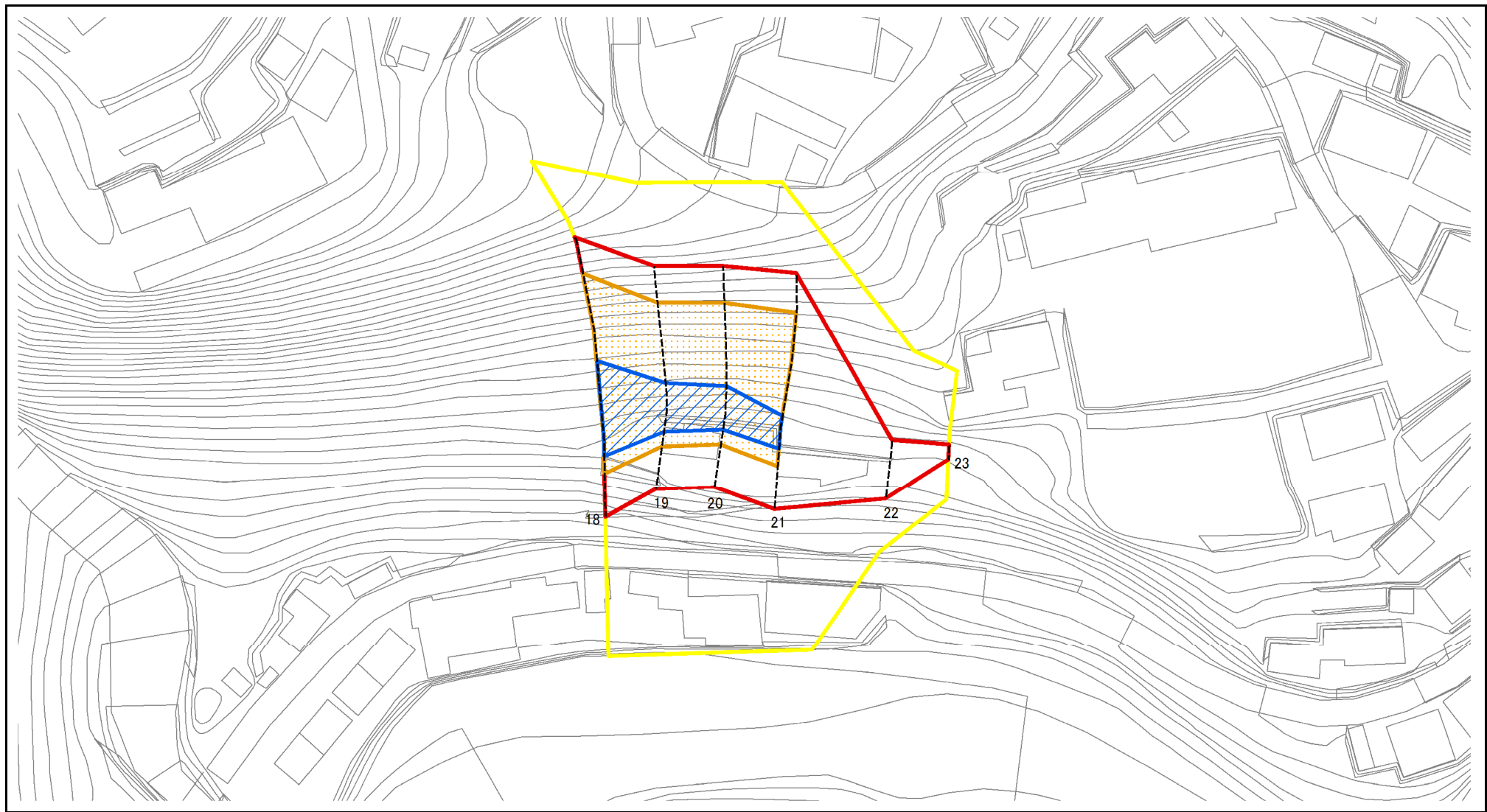
様式-2-3(急)
土砂災害特別警戒区域の区分図
(急傾斜地の崩壊に伴う土石等の堆積により
建築物の地上部に作用すると想定される力)

土砂災害防止法施行令第二条の基準に該当する区域	
土砂災害防止法 施行令第三条の 基準に該当する 区域	土石等の堆積の高さが3mを超える区域
	それ以外の区域

N
縮尺
1:2,500

自然現象の種類	急傾斜地の崩壊	区域番号	上北山-西原-005-急-Y・R(1/2)
告示番号		区域名称	上北山村西原(005) 急傾斜地崩壊警戒区域・特別警戒区域
告示年月日		所在地	吉野郡上北山村西原

土砂災害警戒区域等の指定の公示に係る図書（その2）



図中の数字は横断測線番号を示す

様式-2(急)
土砂災害警戒区域・土砂災害特別警戒区域
区域図

土砂災害防止法施行令第二条の基準に該当する区域	
土砂災害防止法施行令第三条の基準に該当する区域	
土砂等の(移動)高さが1m以下の場合、土砂等の移動による力が100kN/m ² を超える区域	
土砂等の堆積の高さが3mを超える区域	
それ以外の区域	



縮尺

1:1,000

自然現象の種類

告示番号

告示年月日

急傾斜地の崩壊

区域番号

区域名称

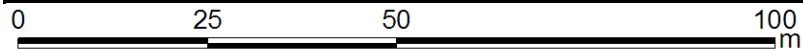
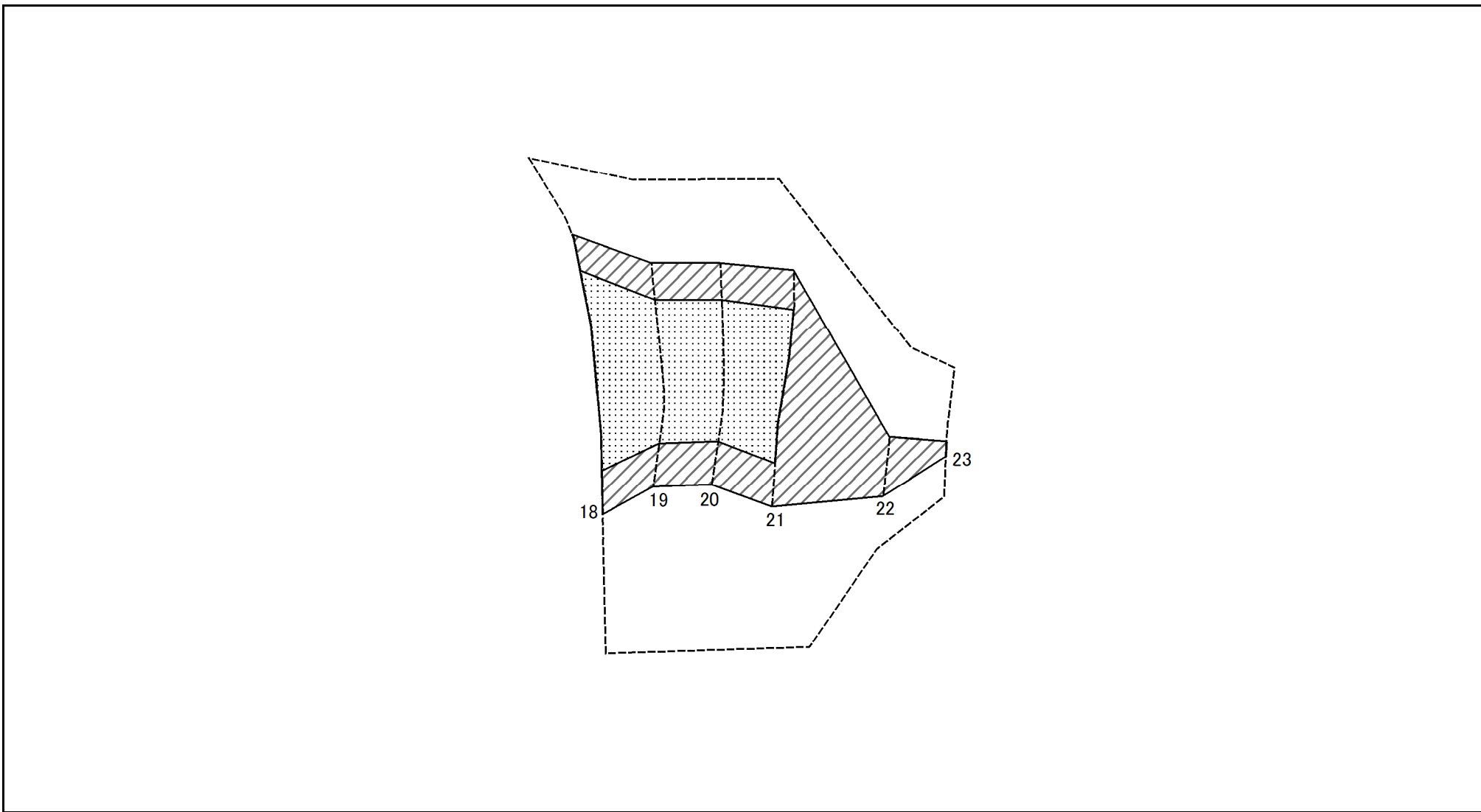
所在地

上北山-西原-005-急-Y・R(2/2)

上北山村西原(005)
急傾斜地崩壊警戒区域・特別警戒区域

吉野郡上北山村西原

土砂災害警戒区域等の指定の公示に係る図書（その2-2）



図中の数字は横断測線番号を示す

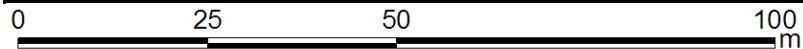
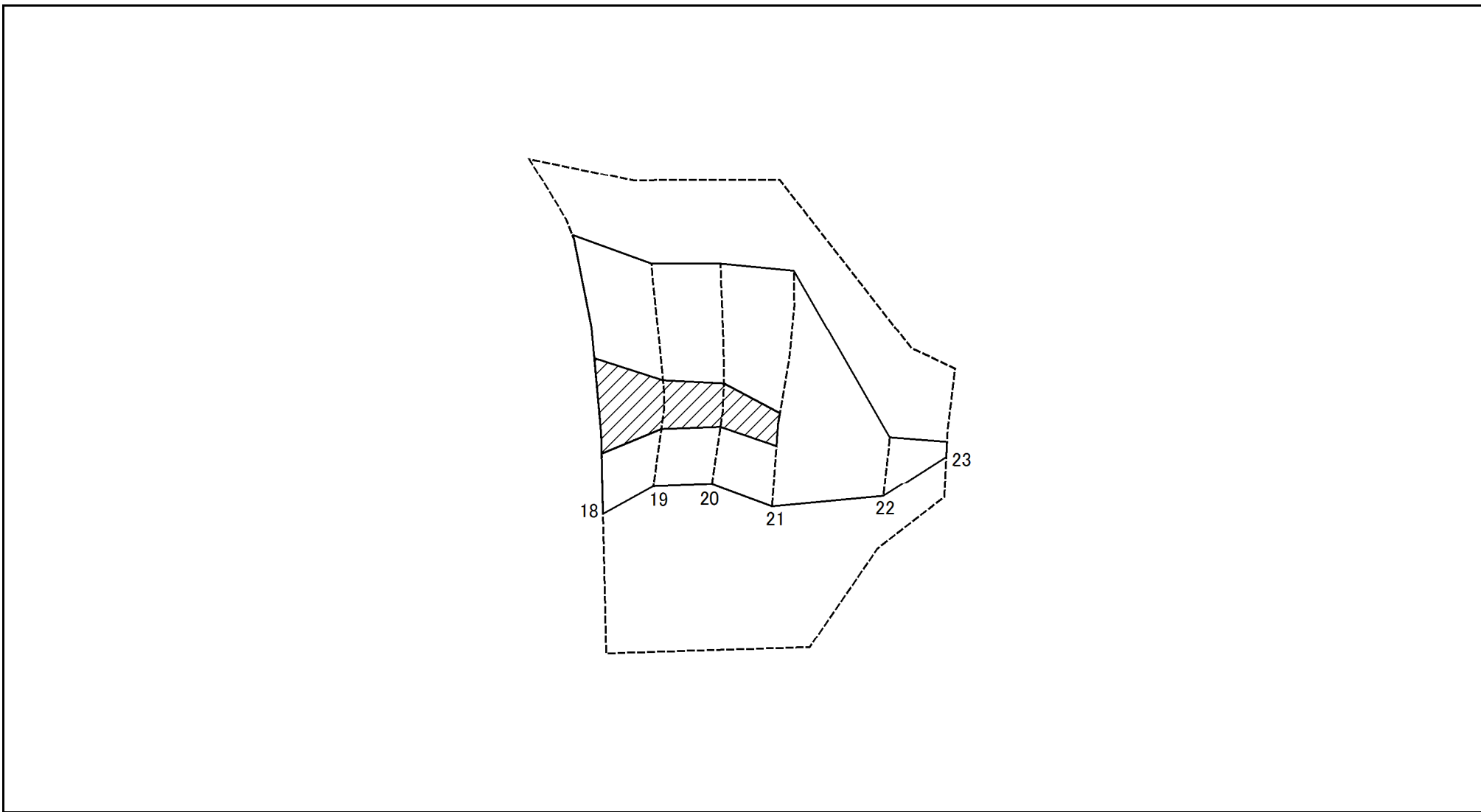
様式-2-2(急)
土砂災害特別警戒区域の区分図
(急傾斜地の崩壊に伴う土石等の移動により建築物の地上部に作用すると想定される力)

土砂災害防止法施行令第二条の基準に該当する区域	
土砂災害防止法施行令第三条の基準に該当する区域	
それ以外の区域	

N
縮尺
1:1,000

自然現象の種類	急傾斜地の崩壊	区域番号	上北山-西原-005-急-Y・R(2/2)
告示番号		区域名称	上北山村西原(005) 急傾斜地崩壊警戒区域・特別警戒区域
告示年月日		所在地	吉野郡上北山村西原

土砂災害警戒区域等の指定の公示に係る図書（その2-3）



図中の数字は横断測線番号を示す

様式-2-3(急)
土砂災害特別警戒区域の区分図
(急傾斜地の崩壊に伴う土石等の堆積により
建築物の地上部に作用すると想定される力)

土砂災害防止法施行令第二条の基準に該当する区域	
土砂災害防止法施行令第三条の基準に該当する区域	
それ以外の区域	

N
縮尺
1:1,000

自然現象の種類	急傾斜地の崩壊	区域番号	上北山-西原-005-急-Y・R(2/2)
告示番号		区域名称	上北山村西原(005) 急傾斜地崩壊警戒区域・特別警戒区域
告示年月日		所在地	吉野郡上北山村西原

