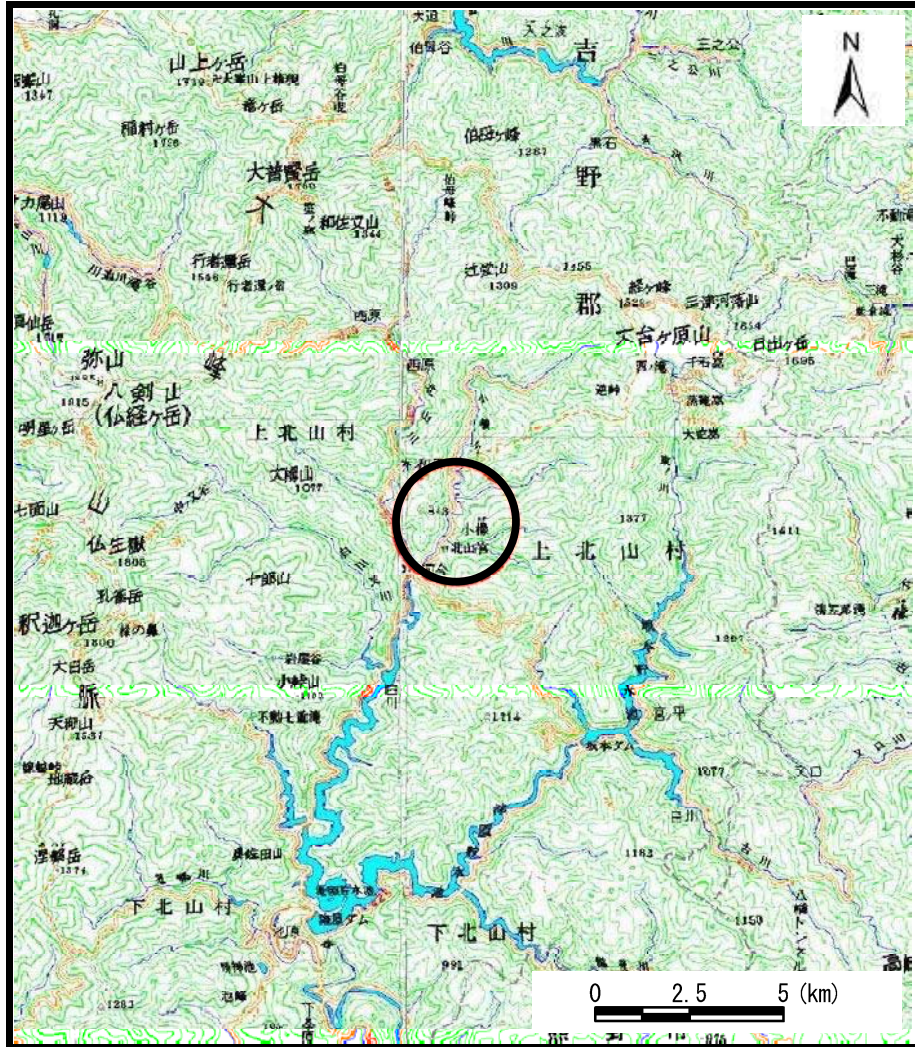
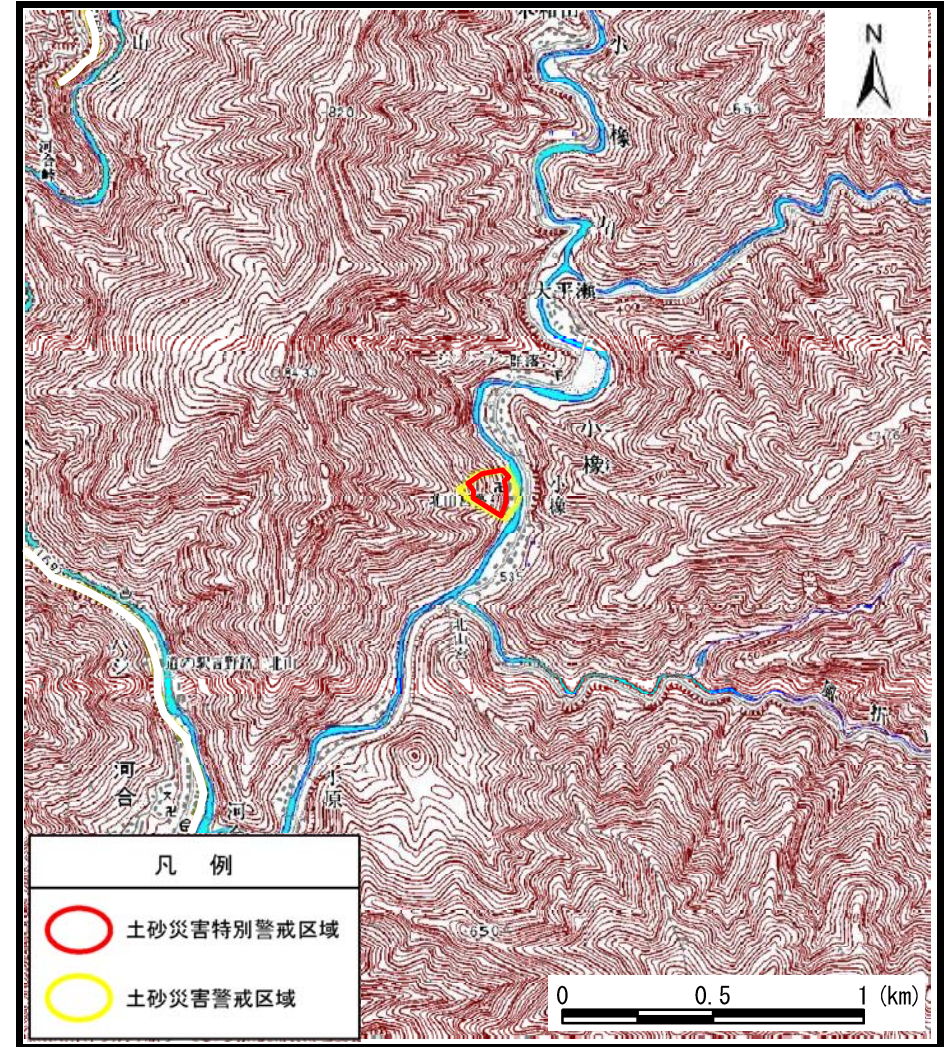


土砂災害警戒区域等の指定の公示に係る図書（その1）



(1/200,000)

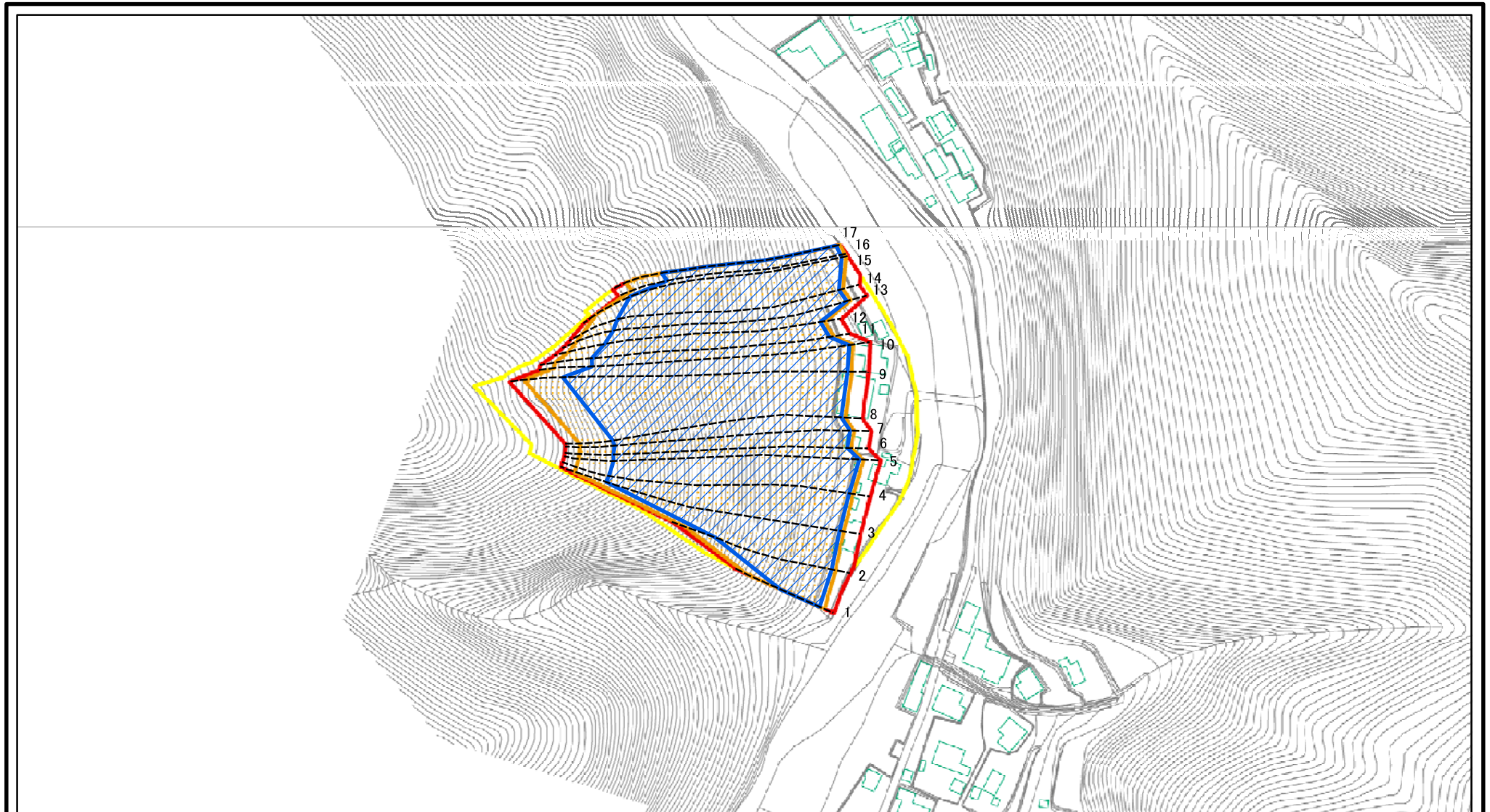


(1/25,000)

様式-1 (急) 土砂災害警戒区域・土砂災害特別警戒区域 位置図	自然現象の種類	急傾斜地の崩壊
	区域番号	上北山-小椽-016-急-Y・R
	区域名称	上北山村小椽(016)急傾斜地崩壊警戒区域・特別警戒区域
	所在地	上北山村小椽

この地図は、国土地理院長の承認を得て、同院発行の数値地図200000（地図画像）及び数値地図25000（地図画像）を複製したものである。（承認番号 平25情複 第99号）

土砂災害警戒区域等の指定の公示に係る図書(参考)



0 25 50 100
m

図中の数字は横断測線番号を示す

様式-2(急)(参考)

土砂災害警戒区域・土砂災害特別警戒区域
区域図

土砂災害防止法施行令第二条の基準に該当する区域	
土砂災害防止法施行令第三条の基準に該当する区域	
それ以外の区域	

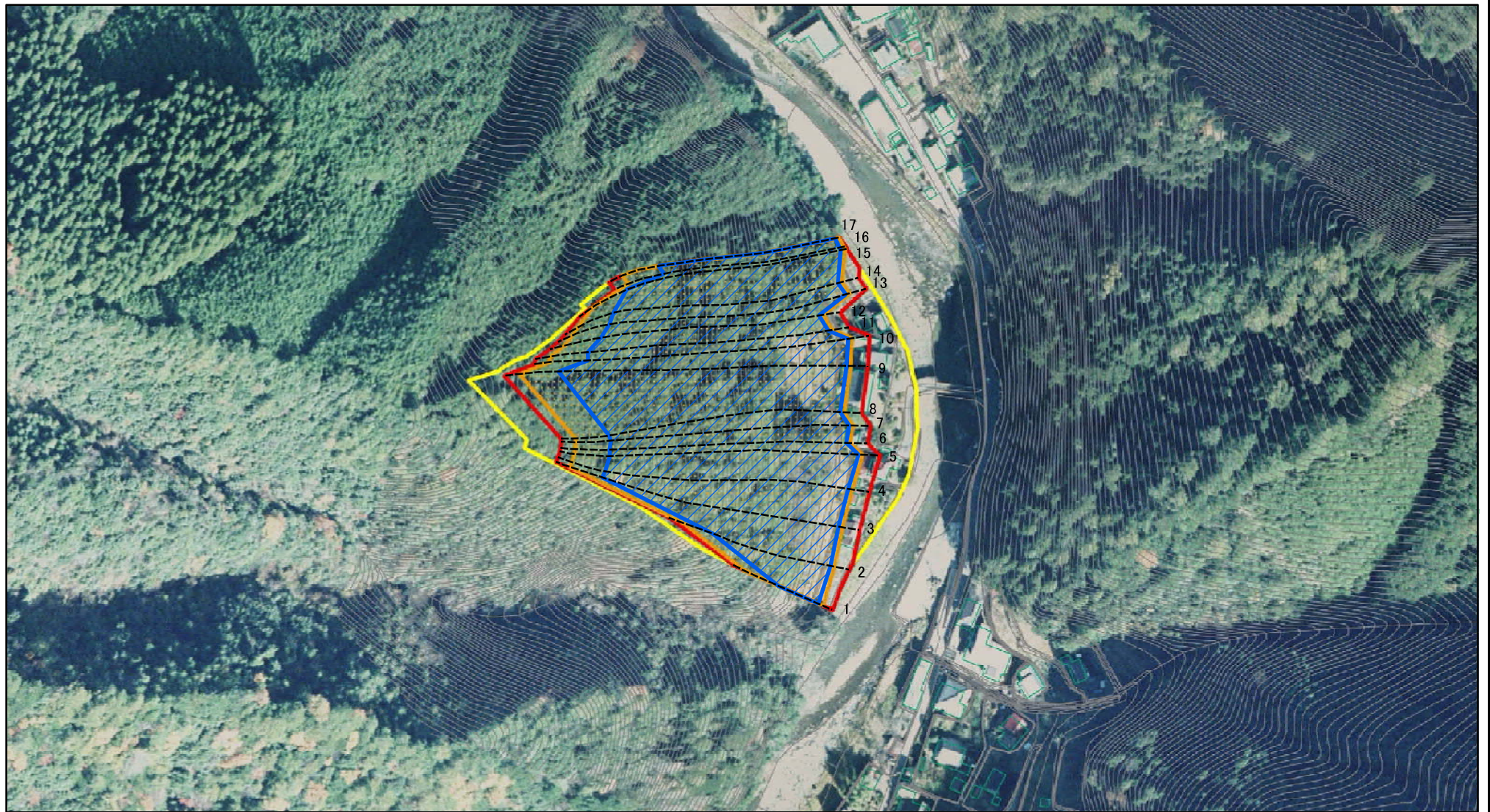
N
縮尺
1:2,500

自然現象の種類
告示番号
告示年月日

急傾斜地の崩壊

区域番号	上北山-小椽-016-急-Y・R
区域名称	上北山村小椽(016) 急傾斜地崩壊警戒区域・特別警戒区域
所在地	上北山村小椽

土砂災害警戒区域等の指定の公示に係る図書(参考)



図中の数字は横断測線番号を示す

様式一2(急)(参考)

土砂災害警戒区域・土砂災害特別警戒区域
区域図

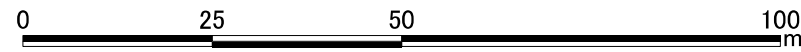
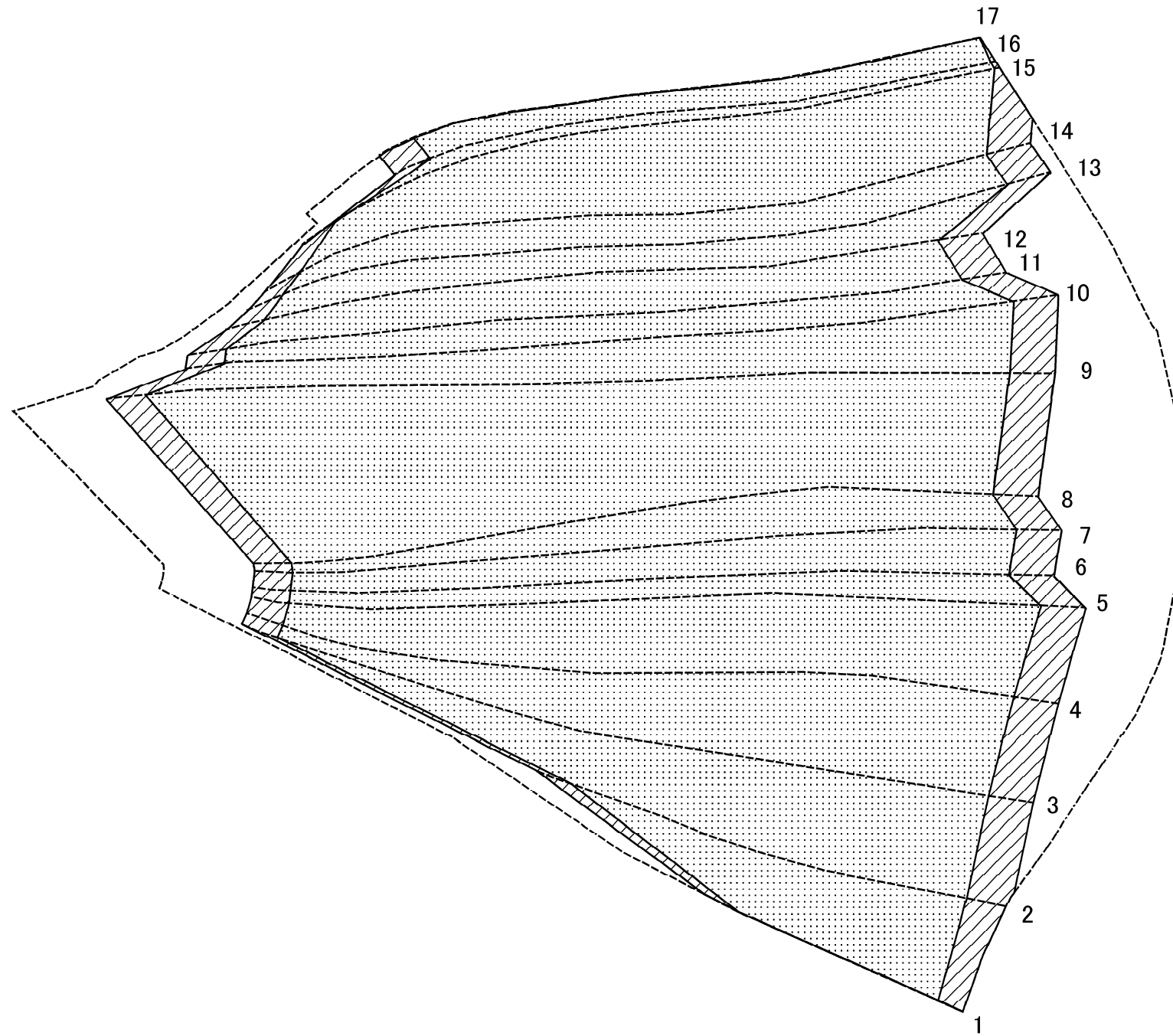
土砂災害防止法施行令第二条の基準に該当する区域	
土砂災害防止法施行令第三条の基準に該当する区域	
それ以外の区域	

	縮尺
	1:2,500

自然現象の種類	急傾斜地の崩壊
告示番号	
告示年月日	

区域番号	上北山-小椽-016-急-Y・R
区域名称	上北山村小椽(016) 急傾斜地崩壊警戒区域・特別警戒区域
所在地	上北山村小椽

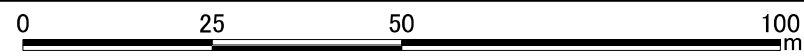
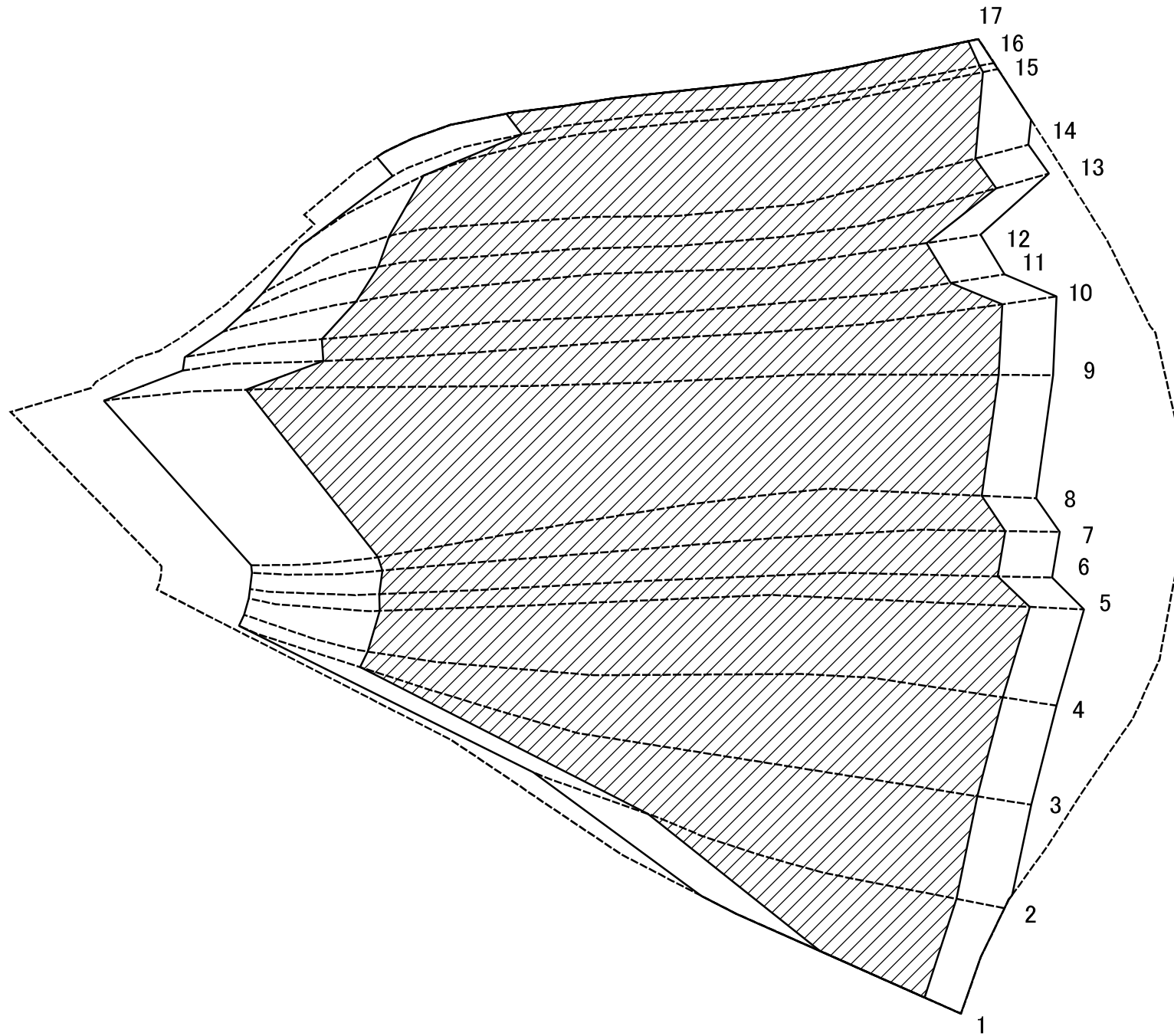
土砂災害警戒区域等の指定の公示に係る図書(その2-2)



図中の数字は横断測線番号を示す

様式-2-2(急) 土砂災害警戒区域・土砂災害特別警戒区域の区域区分図 (急傾斜地の崩壊に伴う土石等の移動により 建築物の地上部に作用すると想定される力)	土砂災害防止法施行令第二条の基準に該当する区域		N 縮尺 1:1,000	自然現象の種類	急傾斜地の崩壊	区域番号	上北山-小椽-016-急-Y・R
	土砂災害防止法施行令第三条の基準に該当する区域	土石等の(移動)高さが1m以下の場合、 土石等の移動による力が100kN/mを超える区域 それ以外の区域		 	告示番号		区域名称
				告示年月日		所在地	上北山村小椽

土砂災害警戒区域等の指定の公示に係る図書(その2-3)



図中の数字は横断測線番号を示す

様式-2-3(急) 土砂災害警戒区域・土砂災害特別警戒区域の区域区分図 (急傾斜地の崩壊に伴う土石等の堆積により 建築物の地上部に作用すると想定される力)	土砂災害防止法施行令第二条の基準に該当する区域		N 縮尺 1:1,000	自然現象の種類	急傾斜地の崩壊	区域番号	上北山-小椽-016-急-Y・R
	土砂災害防止法施行令第三条の基準に該当する区域			告示番号		区域名称	上北山村小椽(016) 急傾斜地崩壊警戒区域・特別警戒区域
	それ以外の区域		告示年月日		所在地	上北山村小椽	

土砂災害警戒区域等の指定の公示に係る図書(その3)

横断測線の区間	土石等の移動により建築物の地上部に作用すると想定される力				土石等の堆積により建築物の地上部に作用すると想定される力				横断測線の区間	土石等の移動により建築物の地上部に作用すると想定される力				土石等の堆積により建築物の地上部に作用すると想定される力			
	土石等の(移動)高さが1m以下の場合、土石等の移動による力が100kN/m ² を超える区域		それ以外の区域		土石等の堆積の高さが3mを超える区域		それ以外の区域			土石等の(移動)高さが1m以下の場合、土石等の移動による力が100kN/m ² を超える区域		それ以外の区域		土石等の堆積の高さが3mを超える区域		それ以外の区域	
	力の大きさのうち最大のもの(kN/m ²)	土石等の高さ(m)	力の大きさのうち最大のもの(kN/m ²)	土石等の高さ(m)	力の大きさのうち最大のもの(kN/m ²)	土石等の高さ(m)	力の大きさのうち最大のもの(kN/m ²)	土石等の高さ(m)		力の大きさのうち最大のもの(kN/m ²)	土石等の高さ(m)	力の大きさのうち最大のもの(kN/m ²)	土石等の高さ(m)	力の大きさのうち最大のもの(kN/m ²)	土石等の高さ(m)	力の大きさのうち最大のもの(kN/m ²)	土石等の高さ(m)
1 ~ 2	167.38	1.00	100.00	1.00	22.27	4.41	15.16	3.00	~								
2 ~ 3	167.85	1.00	100.00	1.00	22.27	4.41	15.16	3.00	~								
3 ~ 4	167.85	1.00	100.00	1.00	21.81	4.32	15.16	3.00	~								
4 ~ 5	167.77	1.00	100.00	1.00	21.73	4.30	15.16	3.00	~								
5 ~ 6	167.75	1.00	100.00	1.00	21.71	4.30	15.16	3.00	~								
6 ~ 7	167.75	1.00	100.00	1.00	21.71	4.30	15.16	3.00	~								
7 ~ 8	167.87	1.00	100.00	1.00	21.86	4.33	15.16	3.00	~								
8 ~ 9	167.87	1.00	100.00	1.00	21.86	4.33	15.16	3.00	~								
9 ~ 10	165.51	1.00	100.00	1.00	20.92	4.14	15.16	3.00	~								
10 ~ 11	166.29	1.00	100.00	1.00	21.11	4.18	15.16	3.00	~								
11 ~ 12	166.73	1.00	100.00	1.00	21.24	4.20	15.16	3.00	~								
12 ~ 13	166.73	1.00	100.00	1.00	21.24	4.20	15.16	3.00	~								
13 ~ 14	165.94	1.00	100.00	1.00	21.02	4.16	15.16	3.00	~								
14 ~ 15	165.94	1.00	100.00	1.00	21.02	4.16	15.16	3.00	~								
15 ~ 16	166.70	1.00	100.00	1.00	21.25	4.20	15.16	3.00	~								
16 ~ 17	166.70	1.00	100.00	1.00	21.25	4.20	15.16	3.00	~								
~									~								
~									~								
~									~								
~									~								
~									~								
~									~								
~									~								
~									~								
~									~								
~									~								
~									~								
~									~								
~									~								

様式-3(急) 建築物の構造の規制に必要な衝撃に関する事項	自然現象の種類	急傾斜地の崩壊	区域番号	上北山-小椽-016-急-Y・R
	告示番号		区域名称	上北山村小椽(016) 急傾斜地崩壊警戒区域・特別警戒区域
	告示年月日		所在地	上北山村小椽