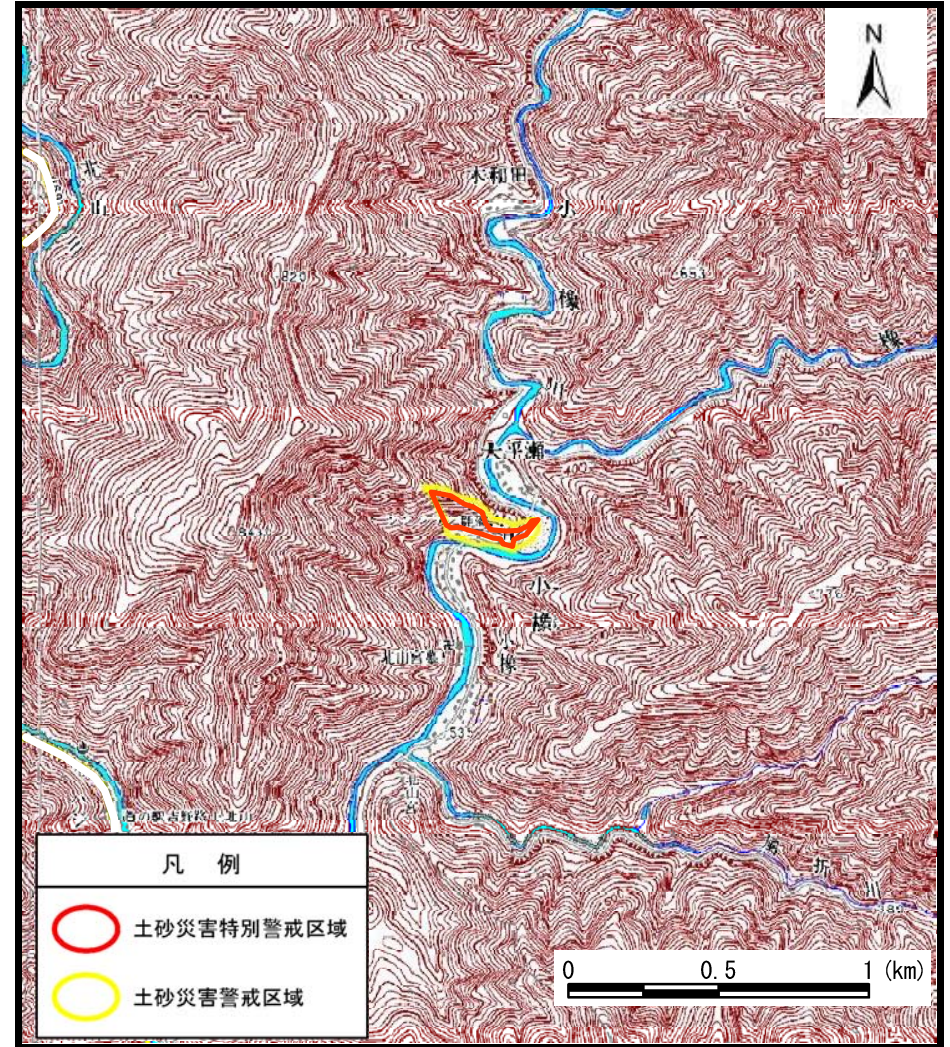


# 土砂災害警戒区域等の指定の公示に係る図書（その1）



(1/200,000)



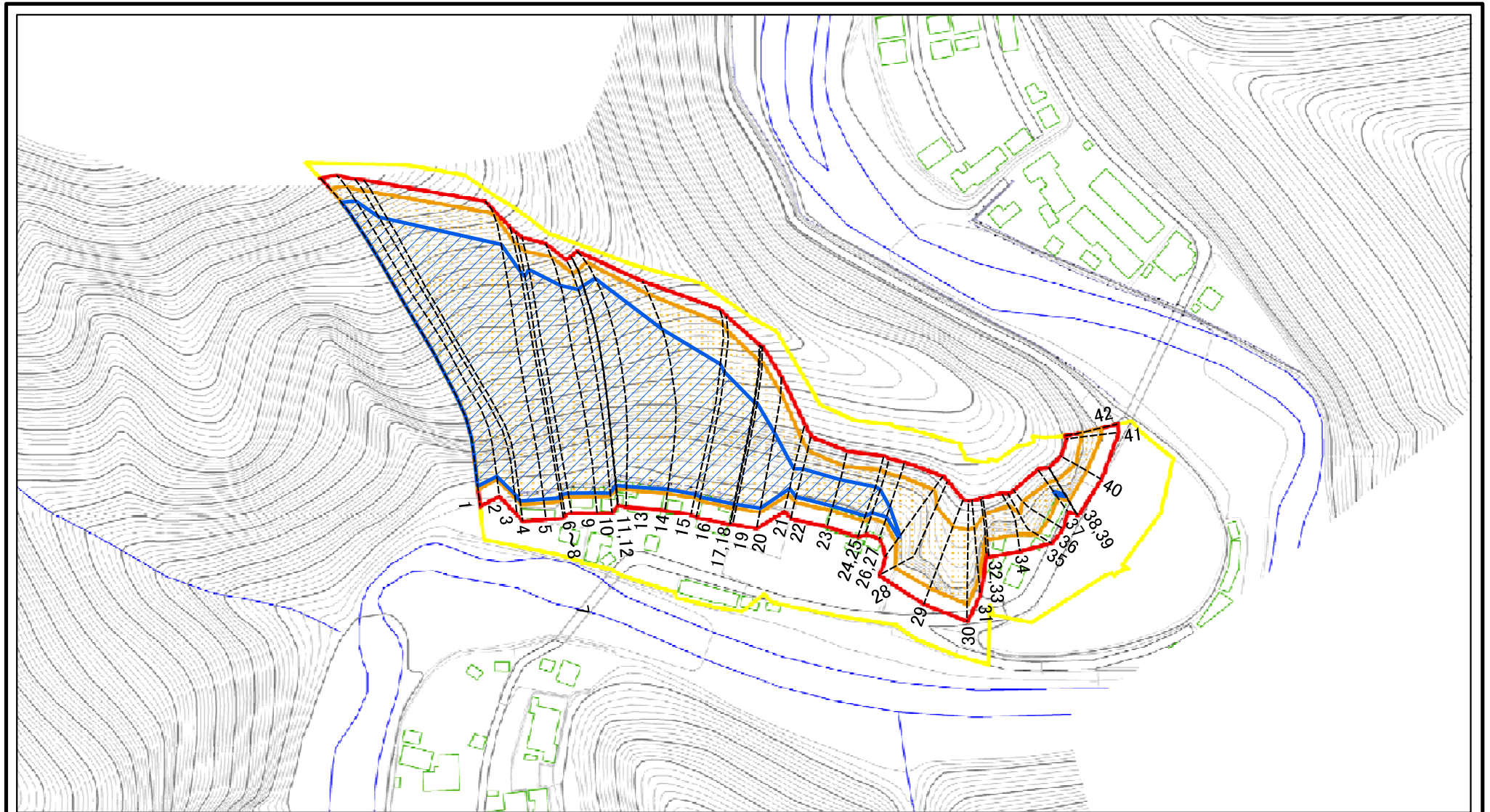
(1/25,000)

様式-1 (急) 土砂災害警戒区域・土砂災害特別警戒区域 位置図	自然現象の種類	急傾斜地の崩壊
	区域番号	上北山-小椽-007-急-Y・R
	区域名称	上北山村小椽(007)急傾斜地崩壊警戒区域・特別警戒区域
	所在地	上北山村小椽

この地図は、国土地理院長の承認を得て、同院発行の数値地図200000（地図画像）及び数値地図25000（地図画像）を複製したものである。（承認番号 平25情複 第99号）



# 土砂災害警戒区域等の指定の公示に係る図書(参考)



0 25 50 100  
m

図中の数字は横断測線番号を示す

様式-2(急)(参考)

土砂災害警戒区域・土砂災害特別警戒区域  
区域図

土砂災害防止法施行令第二条の基準に該当する区域	
土砂災害防止法施行令第三条の基準に該当する区域	
それ以外の区域	

N  
縮尺  
1:2,500

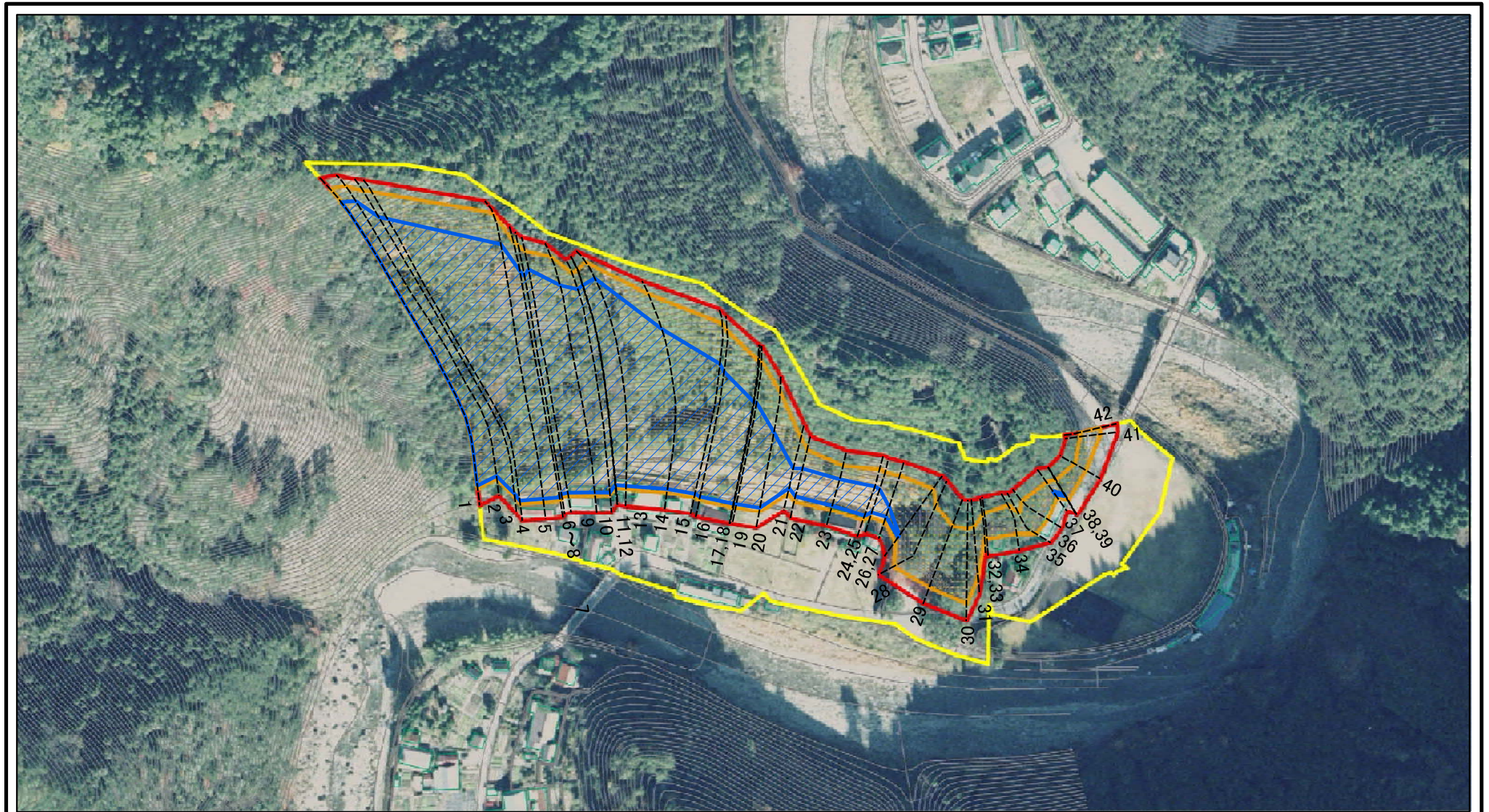
自然現象の種類  
告示番号  
告示年月日

急傾斜地の崩壊

区域番号	上北山-小椽-007-急-Y・R
区域名称	上北山村小椽(007) 急傾斜地崩壊警戒区域・特別警戒区域
所在地	上北山村小椽



# 土砂災害警戒区域等の指定の公示に係る図書(参考)



図中の数字は横断測線番号を示す

様式-2(急)(参考)

土砂災害警戒区域・土砂災害特別警戒区域  
区域図

土砂災害防止法施行令第二条の基準に該当する区域	
土砂災害防止法施行令第三条の基準に該当する区域	
土砂等の(移動)高さが1m以下の場合、土砂等の移動による力が100kN/m <sup>2</sup> を超える区域	
土砂等の堆積の高さが3mを超える区域	
それ以外の区域	

N  
縮尺  
1:2,500

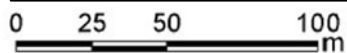
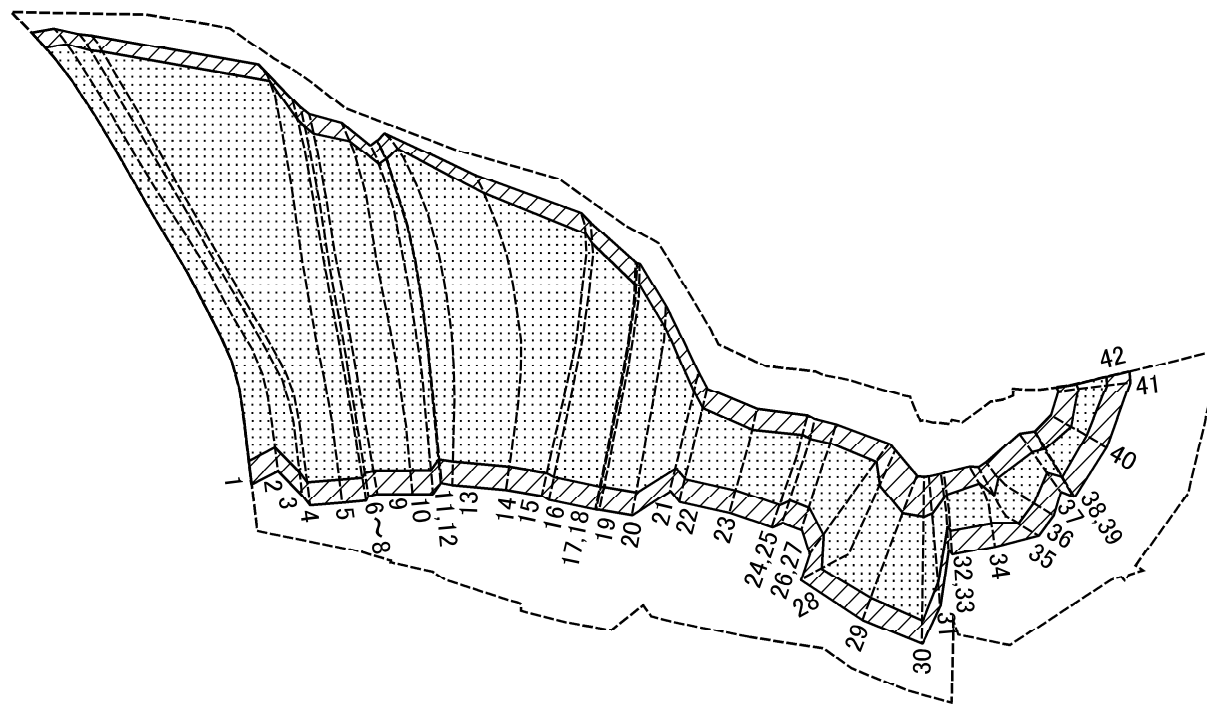
自然現象の種類  
告示番号  
告示年月日

急傾斜地の崩壊

区域番号  
区域名称  
所在地

上北山-小椽-007-急-Y・R  
上北山村小椽(007)  
急傾斜地崩壊警戒区域・特別警戒区域  
上北山村小椽

# 土砂災害警戒区域等の指定の公示に係る図書(その2-2)



図中の数字は横断測線番号を示す

様式-2-2(急)  
土砂災害警戒区域・土砂災害特別警戒区域の区域区分図  
(急傾斜地の崩壊に伴う土石等の移動により  
建築物の地上部に作用すると想定される力)

土砂災害防止法施行令第二条の基準に該当する区域



土砂災害防止法  
施行令第三条の  
基準に該当する  
区域



それ以外の区域



縮尺

1:2,500

自然現象  
の種類

告示番号

告示年月日

急傾斜地の崩壊

区域番号

区域名称

所在地

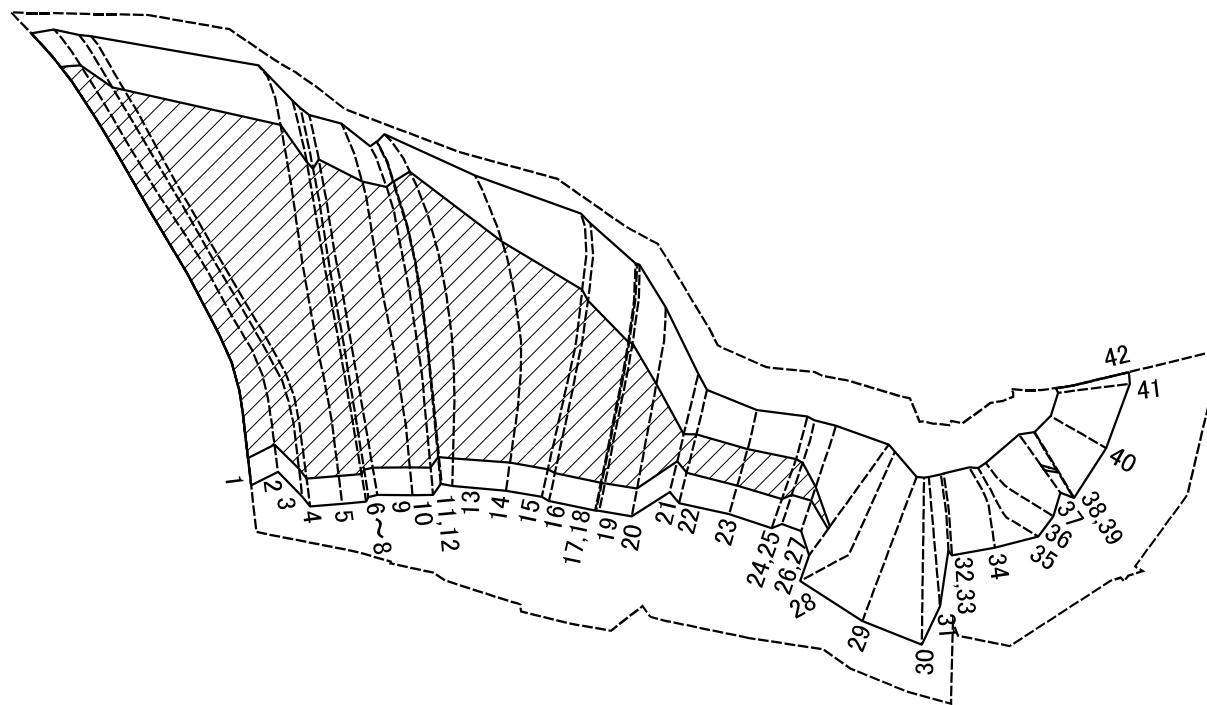
上北山-小椽-007-急-Y・R

上北山村小椽(007)  
急傾斜地崩壊警戒区域・特別警戒区域

上北山村小椽



# 土砂災害警戒区域等の指定の公示に係る図書(その2-3)



0 25 50 100  
m

図中の数字は横断測線番号を示す

様式-2-3(急) 土砂災害警戒区域・土砂災害特別警戒区域の区域区分図 (急傾斜地の崩壊に伴う土石等の堆積により 建築物の地上部に作用すると想定される力)	土砂災害防止法施行令第二条の基準に該当する区域		N 縮尺 1:2,500	自然現象の種類	急傾斜地の崩壊	区域番号	上北山-小椽-007-急-Y・R
	土砂災害防止法施行令第三条の基準に該当する区域			告示番号		区域名称	上北山村小椽(007) 急傾斜地崩壊警戒区域・特別警戒区域
	それ以外の区域			告示年月日		所在地	上北山村小椽

# 土砂災害警戒区域等の指定の公示に係る図書(その3)

横断測線の区間	土石等の移動により建築物の地上部に作用すると想定される力				土石等の堆積により建築物の地上部に作用すると想定される力				横断測線の区間	土石等の移動により建築物の地上部に作用すると想定される力				土石等の堆積により建築物の地上部に作用すると想定される力			
	土石等の(移動)高さが1m以下の場合、土石等の移動による力が100kN/m <sup>2</sup> を超える区域		それ以外の区域		土石等の堆積の高さが3mを超える区域		それ以外の区域			土石等の(移動)高さが1m以下の場合、土石等の移動による力が100kN/m <sup>2</sup> を超える区域		それ以外の区域		土石等の堆積の高さが3mを超える区域		それ以外の区域	
	力の大きさのうち最大のもの(kN/m <sup>2</sup> )	土石等の高さ(m)	力の大きさのうち最大のもの(kN/m <sup>2</sup> )	土石等の高さ(m)	力の大きさのうち最大のもの(kN/m <sup>2</sup> )	土石等の高さ(m)	力の大きさのうち最大のもの(kN/m <sup>2</sup> )	土石等の高さ(m)		力の大きさのうち最大のもの(kN/m <sup>2</sup> )	土石等の高さ(m)	力の大きさのうち最大のもの(kN/m <sup>2</sup> )	土石等の高さ(m)	力の大きさのうち最大のもの(kN/m <sup>2</sup> )	土石等の高さ(m)	力の大きさのうち最大のもの(kN/m <sup>2</sup> )	土石等の高さ(m)
1 ~ 2	166.64	1.00	100.00	1.00	22.92	4.53	15.16	3.00	27 ~ 28	150.91	1.00	100.00	1.00	-	-	15.16	3.00
2 ~ 3	167.51	1.00	100.00	1.00	22.82	4.51	15.16	3.00	28 ~ 29	129.94	1.00	100.00	1.00	-	-	14.18	2.80
3 ~ 4	167.74	1.00	100.00	1.00	22.45	4.44	15.16	3.00	29 ~ 30	128.29	1.00	100.00	1.00	-	-	14.10	2.79
4 ~ 5	167.89	1.00	100.00	1.00	22.30	4.41	15.16	3.00	30 ~ 31	128.29	1.00	100.00	1.00	-	-	14.10	2.79
5 ~ 6	167.89	1.00	100.00	1.00	22.39	4.43	15.16	3.00	31 ~ 32	126.01	1.00	100.00	1.00	-	-	12.23	2.42
6 ~ 7	167.60	1.00	100.00	1.00	22.45	4.44	15.16	3.00	32 ~ 33	130.62	1.00	100.00	1.00	-	-	11.73	2.32
7 ~ 8	167.51	1.00	100.00	1.00	22.65	4.48	15.16	3.00	33 ~ 34	139.32	1.00	100.00	1.00	-	-	14.78	2.92
8 ~ 9	167.37	1.00	100.00	1.00	22.65	4.48	15.16	3.00	34 ~ 35	139.32	1.00	100.00	1.00	-	-	14.78	2.92
9 ~ 10	167.37	1.00	100.00	1.00	23.02	4.56	15.16	3.00	35 ~ 36	140.59	1.00	100.00	1.00	-	-	14.94	2.96
10 ~ 11	165.91	1.00	100.00	1.00	23.19	4.59	15.16	3.00	36 ~ 37	140.59	1.00	100.00	1.00	-	-	15.16	3.00
11 ~ 12	165.27	1.00	100.00	1.00	23.19	4.59	15.16	3.00	37 ~ 38	132.88	1.00	100.00	1.00	16.50	3.26	15.16	3.00
12 ~ 13	166.90	1.00	100.00	1.00	23.19	4.59	15.16	3.00	38 ~ 39	132.94	1.00	100.00	1.00	-	-	15.16	3.00
13 ~ 14	166.90	1.00	100.00	1.00	22.72	4.50	15.16	3.00	39 ~ 40	132.94	1.00	100.00	1.00	-	-	13.48	2.67
14 ~ 15	166.33	1.00	100.00	1.00	21.15	4.18	15.16	3.00	40 ~ 41	129.95	1.00	100.00	1.00	-	-	13.48	2.67
15 ~ 16	162.99	1.00	100.00	1.00	20.52	4.06	15.16	3.00	41 ~ 42	131.72	1.00	100.00	1.00	-	-	12.51	2.47
16 ~ 17	162.59	1.00	100.00	1.00	20.46	4.05	15.16	3.00	~								
17 ~ 18	161.33	1.00	100.00	1.00	20.34	4.02	15.16	3.00	~								
18 ~ 19	161.33	1.00	100.00	1.00	20.34	4.02	15.16	3.00	~								
19 ~ 20	161.46	1.00	100.00	1.00	20.49	4.05	15.16	3.00	~								
20 ~ 21	161.46	1.00	100.00	1.00	20.49	4.05	15.16	3.00	~								
21 ~ 22	155.70	1.00	100.00	1.00	17.70	3.50	15.16	3.00	~								
22 ~ 23	154.10	1.00	100.00	1.00	18.67	3.69	15.16	3.00	~								
23 ~ 24	153.81	1.00	100.00	1.00	18.67	3.69	15.16	3.00	~								
24 ~ 25	153.81	1.00	100.00	1.00	17.99	3.56	15.16	3.00	~								
25 ~ 26	152.17	1.00	100.00	1.00	17.97	3.55	15.16	3.00	~								
26 ~ 27	152.17	1.00	100.00	1.00	16.50	3.26	15.16	3.00	~								

様式-3(急) 建築物の構造の規制に必要な衝撃に関する事項	自然現象の種類	急傾斜地の崩壊	区域番号	上北山-小椽-007-急-Y・R
	告示番号		区域名称	上北山村小椽(007) 急傾斜地崩壊警戒区域・特別警戒区域
	告示年月日		所在地	上北山村小椽