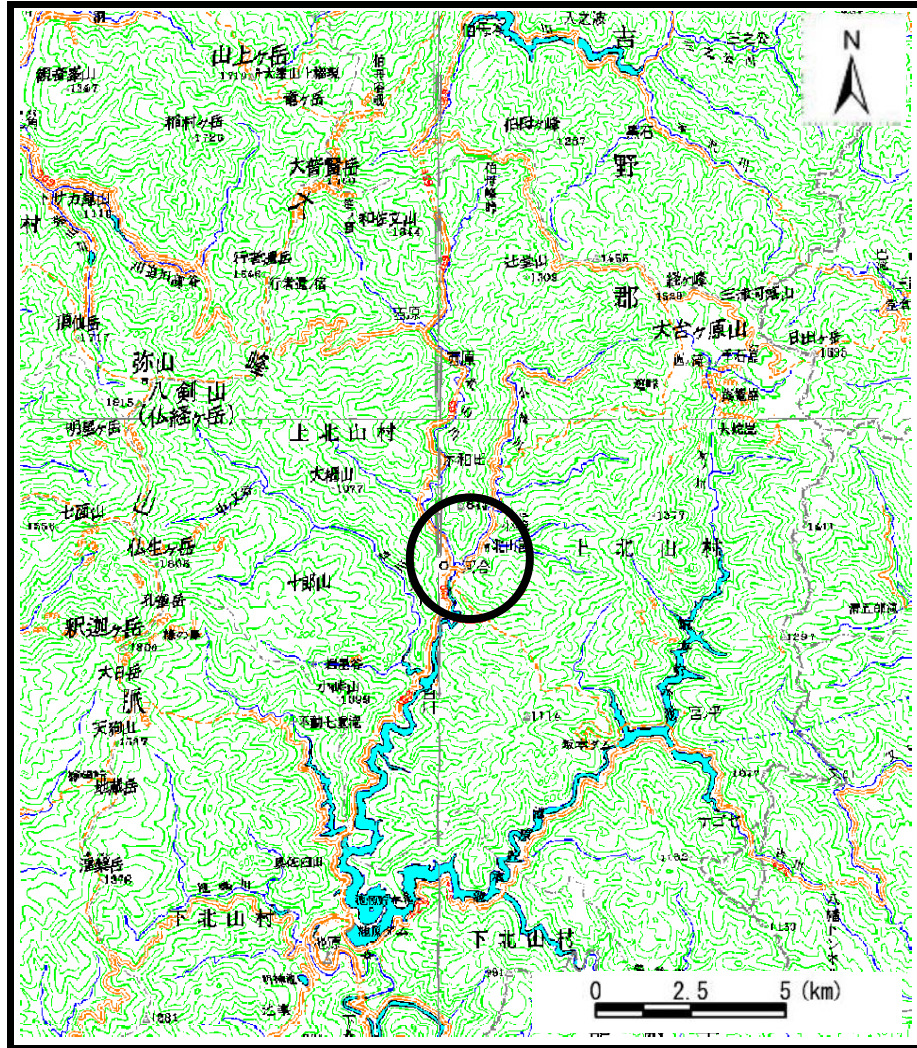
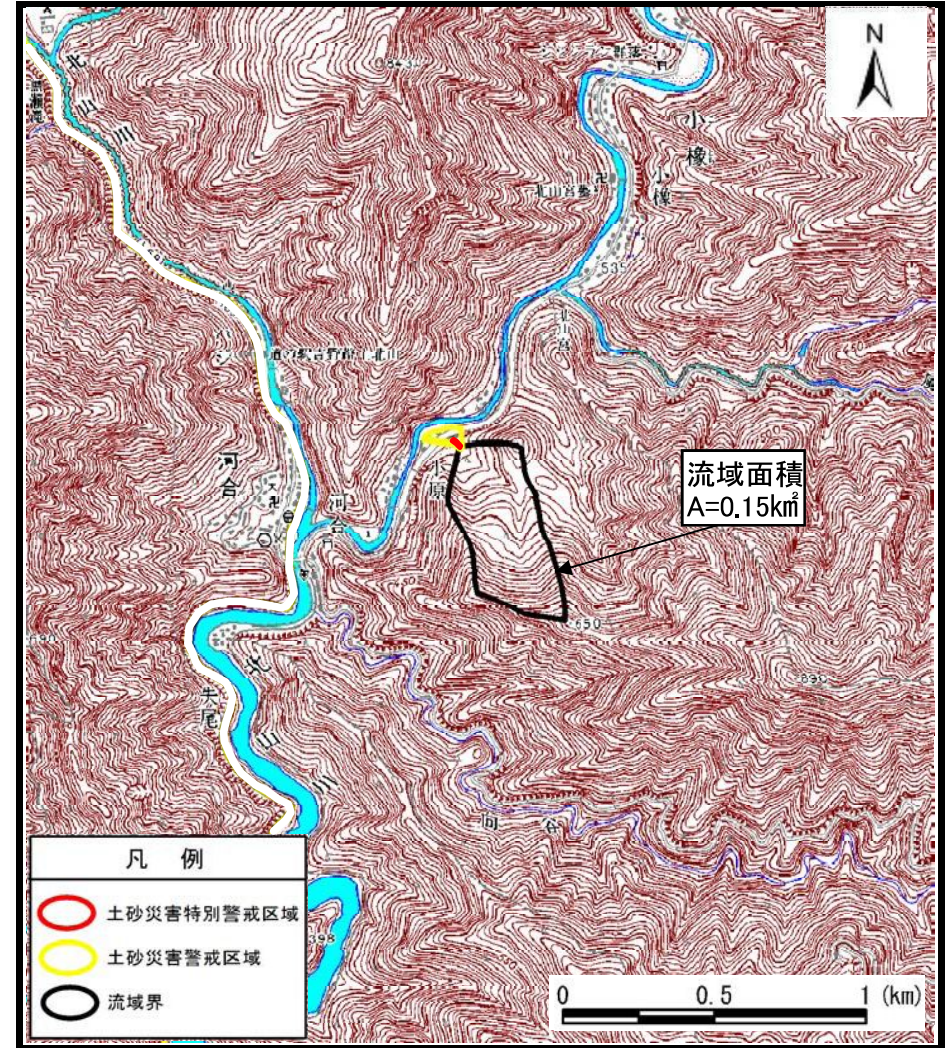


土砂災害警戒区域等の指定の公示に係る図書（その1）



(1/200,000)



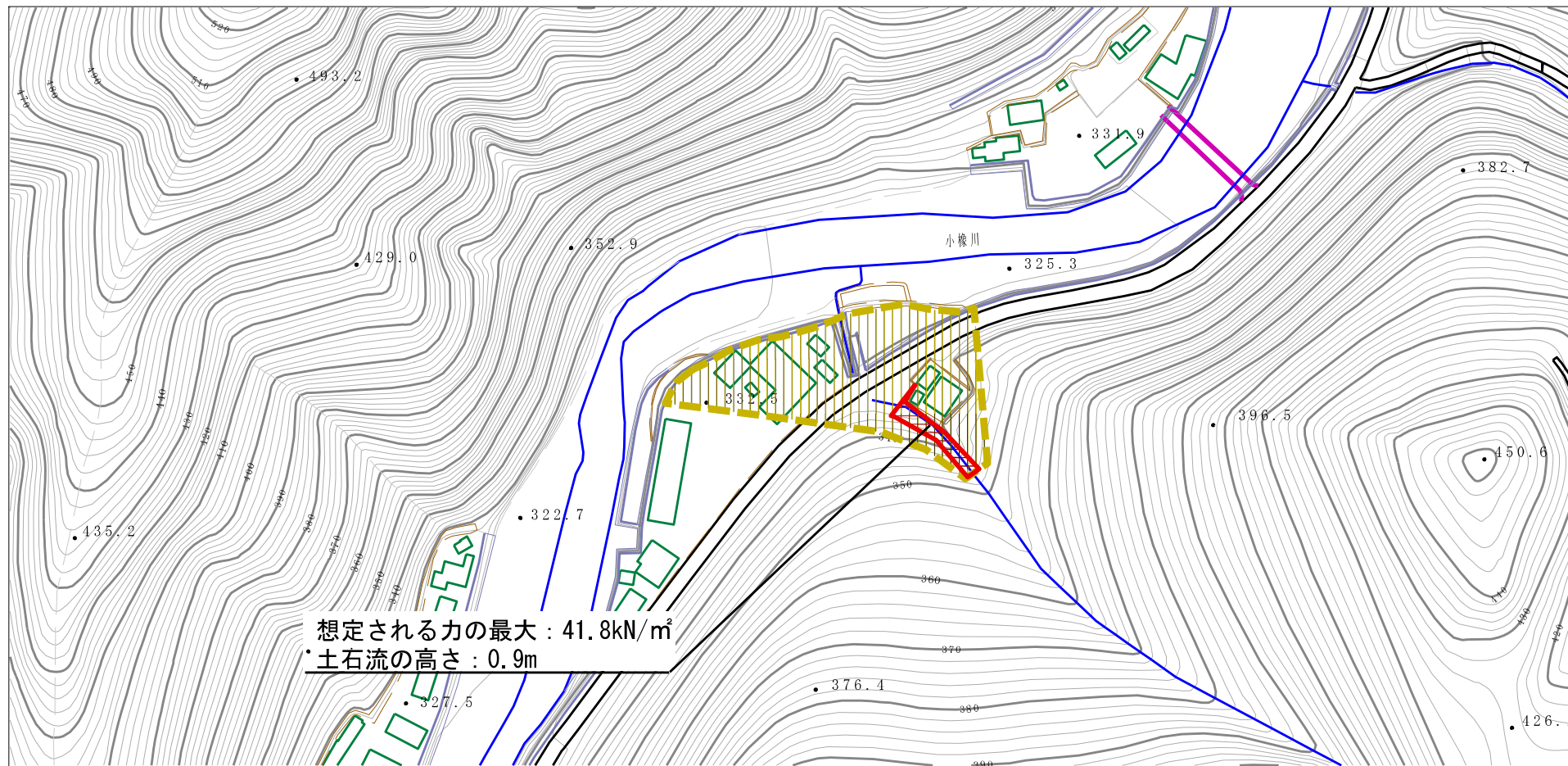
(1/25,000)

様式-1 (土)
土砂災害警戒区域・土砂災害特別警戒区域
位置図

自然現象の種類	土石流
区域番号	上北山-小椽-004-土-Y・R
区域名称	上北山村小椽 (004) 土石流警戒区域・特別警戒区域
所在地	上北山村 小椽

この地図は、国土地理院長の承認を得て、同院発行の数値地図20000（地図画像）及び数値地図25000（地図画像）を複製したものである。（承認番号 平25情複 第99号）

土砂災害警戒区域等の指定の公示に係る図書（参考）

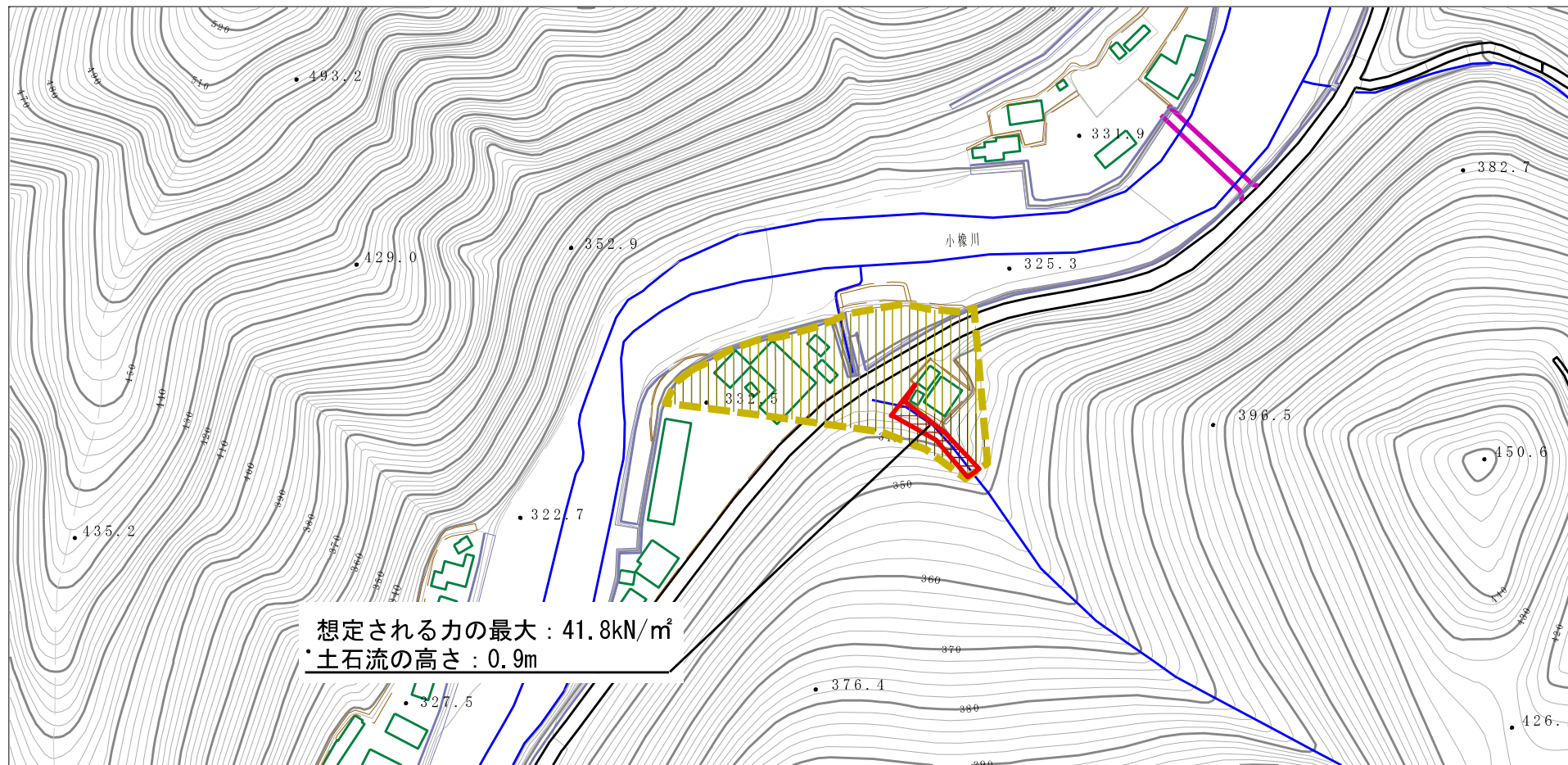


想定される力の最大：41.8kN/m²
 土石流の高さ：0.9m



様式-2(土)(参考) 土砂災害警戒区域・土砂災害特別警戒区域 区域図	土砂災害防止法施行令第二条の基準に該当する区域		N 縮尺 1:2,500	自然現象の種類	土石流	区域番号	上北山-小椽-004-土-Y・R
	土砂災害防止法施行令第三条の基準に該当する区域			告示番号		区域名称	上北山村小椽(004) 土石流警戒区域・特別警戒区域
	土砂災害防止法施行令第三条の基準に該当する区域		告示年月日		所在地	上北山村 小椽	
	それ以外の区域						

土砂災害警戒区域等の指定の公示に係る図書(その2)



想定される力の最大 : 41.8kN/m²
 土石流の高さ : 0.9m



様式-2(土) 土砂災害警戒区域・土砂災害特別警戒区域 区域図	土砂災害防止法施行令第二条の基準に該当する区域		N 縮尺 1:2,500	自然現象の種類	土石流	区域番号	上北山-小椽-004-土-Y・R
	土砂災害防止法施行令第三条の基準に該当する区域			告示番号		区域名称	上北山村小椽(004) 土石流警戒区域・特別警戒区域
	土砂災害防止法施行令第三条の基準に該当する区域		告示年月日		所在地	上北山村 小椽	
	それ以外の区域						