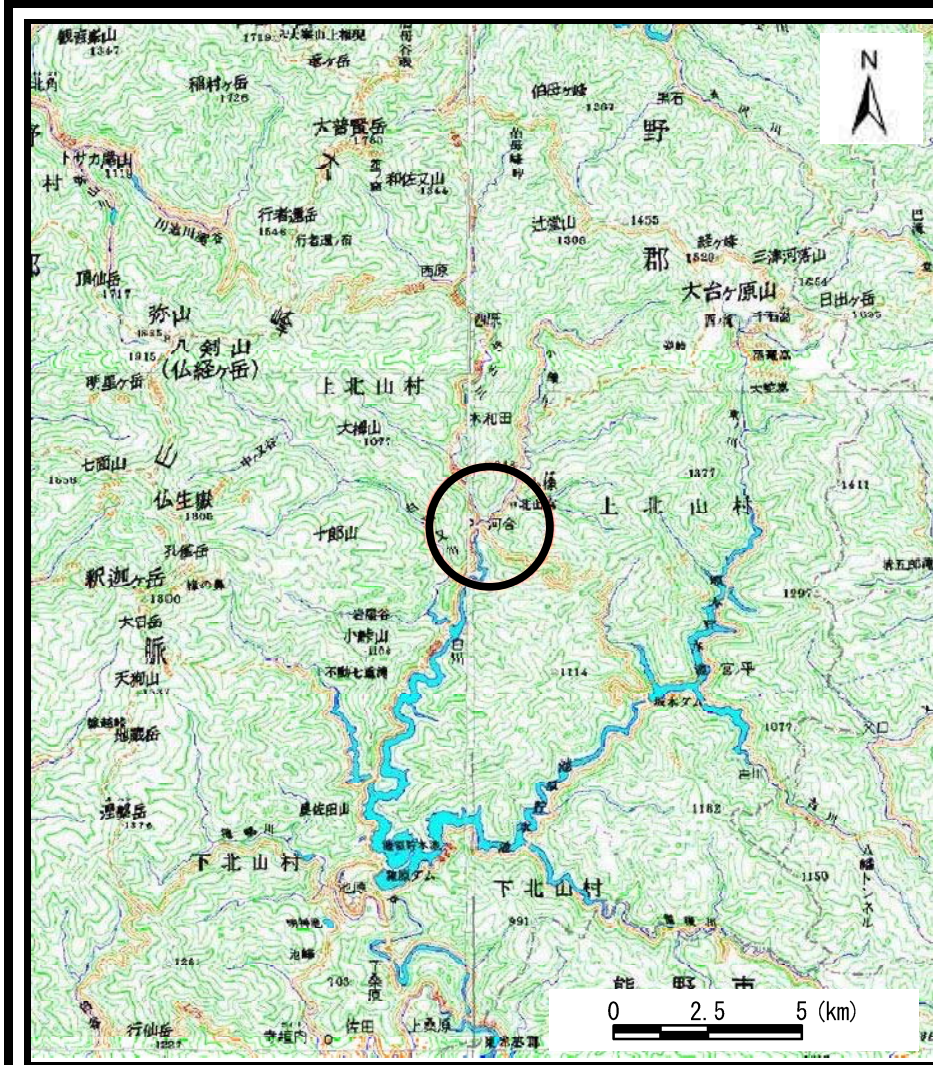
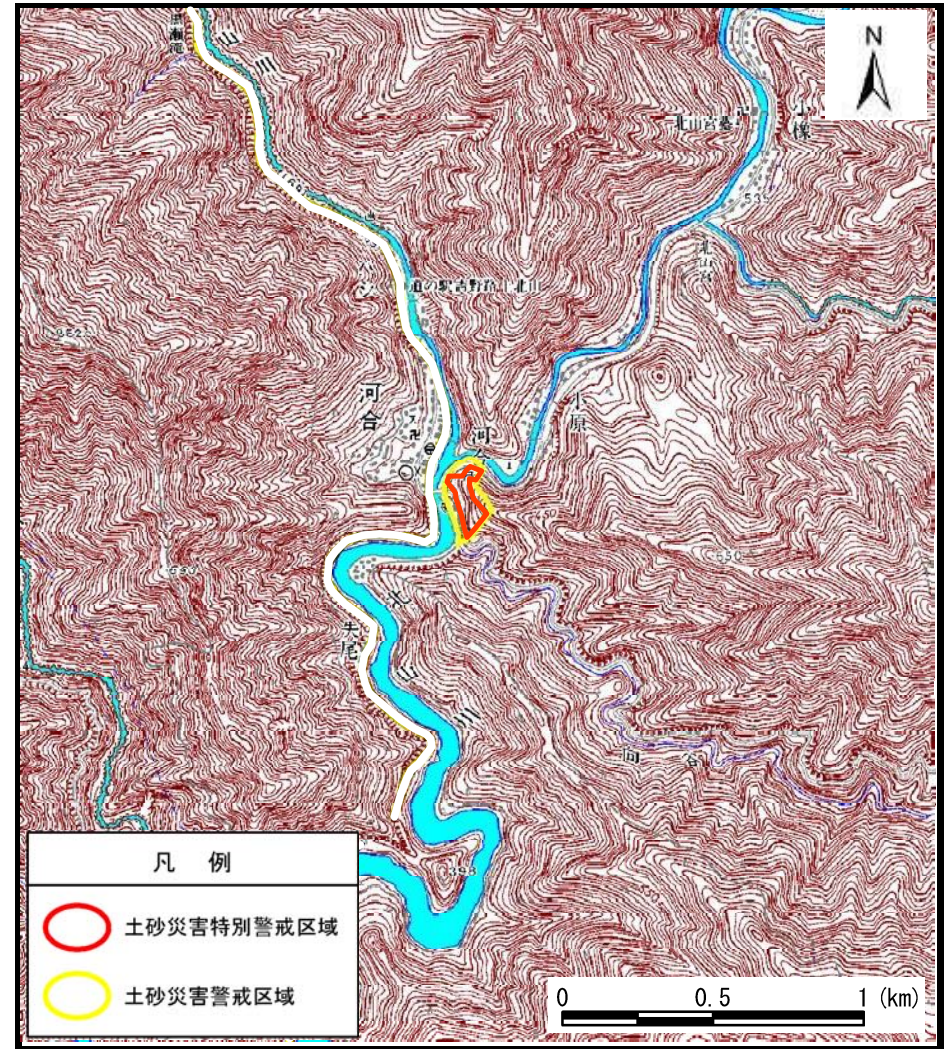


土砂災害警戒区域等の指定の公示に係る図書（その1）



(1/200,000)

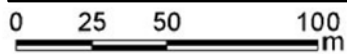
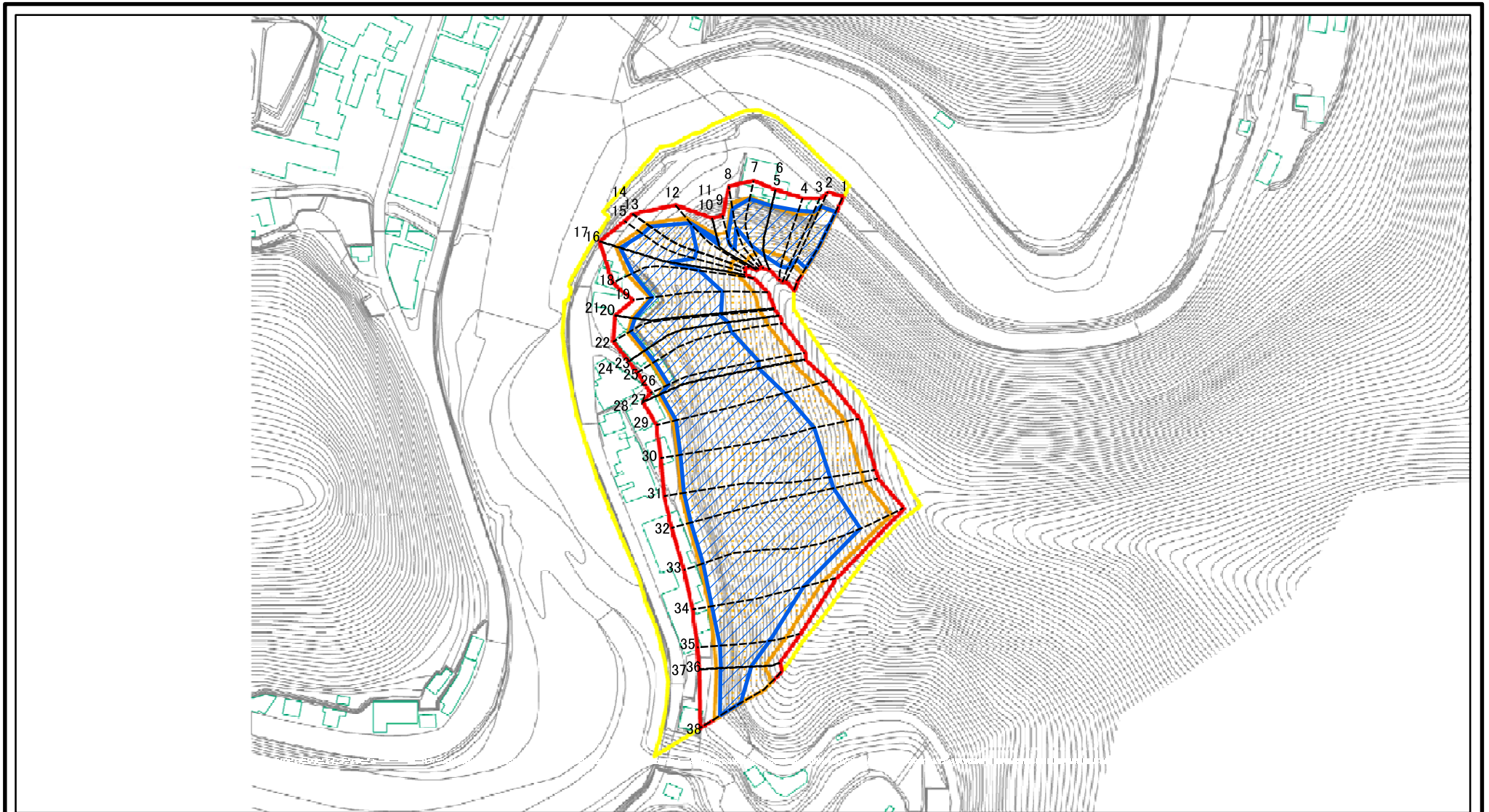


(1/25,000)

様式-1 (急) 土砂災害警戒区域・土砂災害特別警戒区域 位置図	自然現象の種類	急傾斜地の崩壊
	区域番号	上北山-河合-007-急-Y・R
	区域名称	上北山村河合(007)急傾斜地崩壊警戒区域・特別警戒区域
	所在地	上北山村河合

この地図は、国土地理院長の承認を得て、同院発行の数値地図200000（地図画像）及び数値地図25000（地図画像）を複製したものである。（承認番号 平25情複 第99号）

土砂災害警戒区域等の指定の公示に係る図書(参考)



図中の数字は横断測線番号を示す

様式-2(急)(参考)

土砂災害警戒区域・土砂災害特別警戒区域
区域図

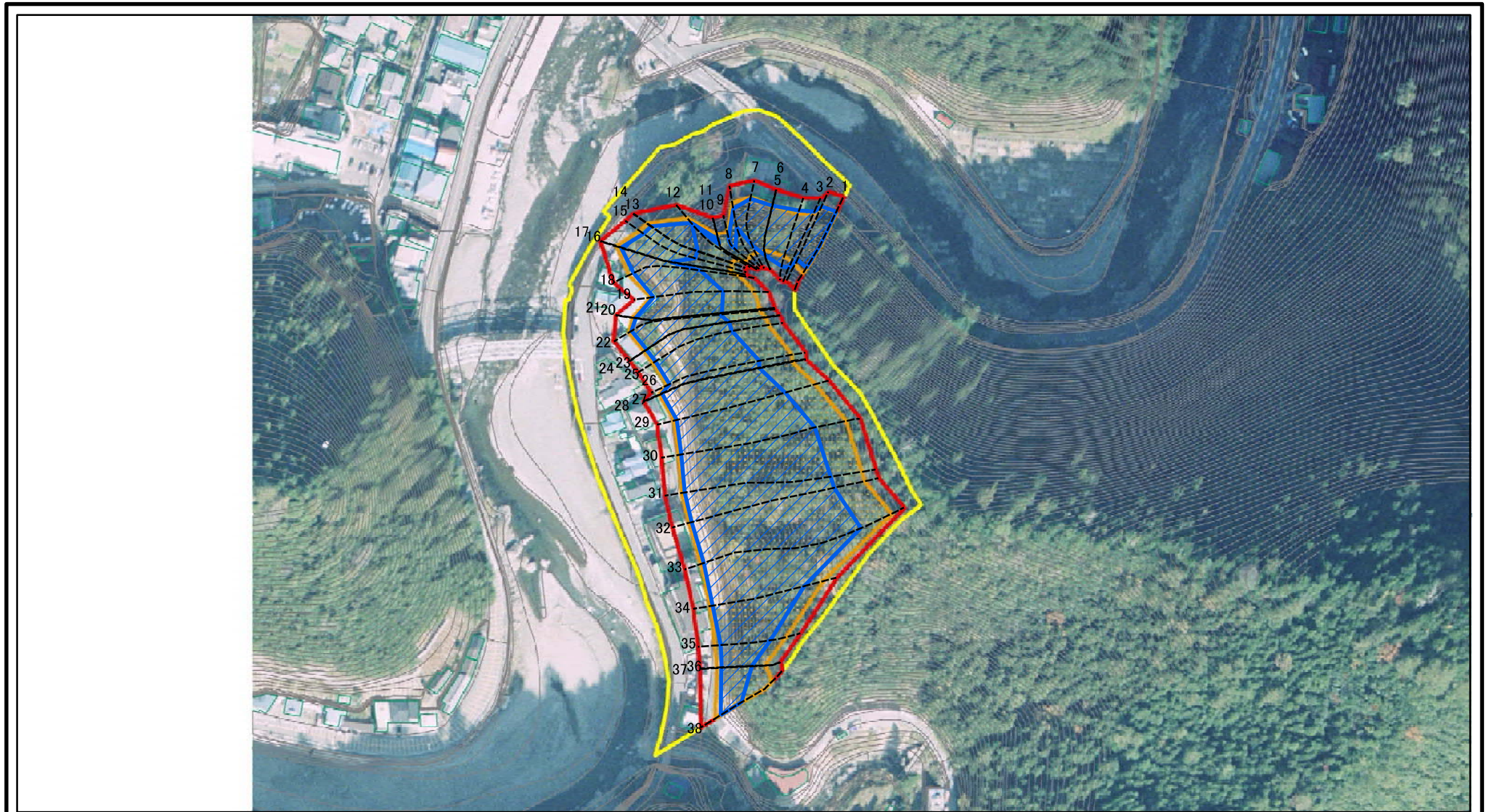
土砂災害防止法施行令第二条の基準に該当する区域	
土砂災害防止法施行令第三条の基準に該当する区域	
それ以外の区域	

N	縮尺 1:2,500

自然現象の種類	急傾斜地の崩壊
告示番号	
告示年月日	

区域番号	上北山-河合-007-急-Y・R
区域名称	上北山村河合(007) 急傾斜地崩壊警戒区域・特別警戒区域
所在地	上北山村北河合

土砂災害警戒区域等の指定の公示に係る図書(参考)



図中の数字は横断測線番号を示す

様式-2(急)(参考)

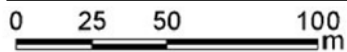
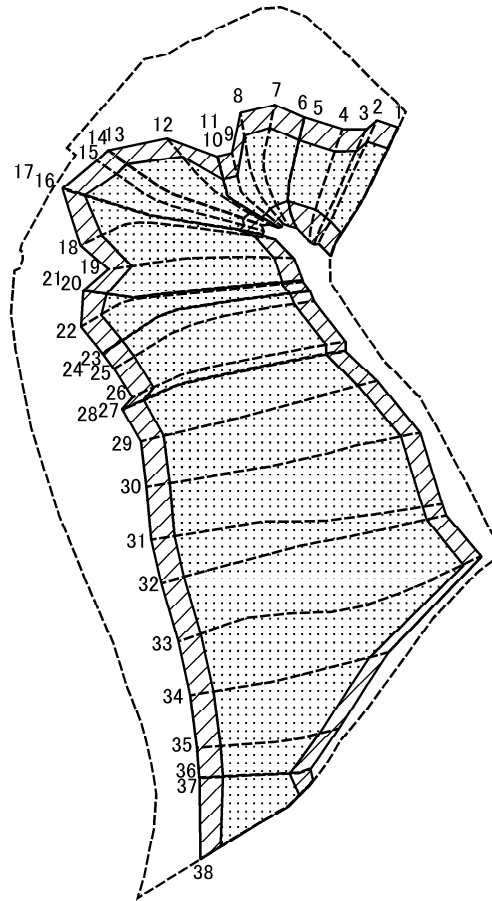
土砂災害警戒区域・土砂災害特別警戒区域
区域図

土砂災害防止法施行令第二条の基準に該当する区域	
土砂災害防止法施行令第三条の基準に該当する区域	
それ以外の区域	

	縮尺
	1:2,500

自然現象の種類	急傾斜地の崩壊	区域番号	上北山-河合-007-急-Y・R
告示番号		区域名称	上北山村河合(007) 急傾斜地崩壊警戒区域・特別警戒区域
告示年月日		所在地	上北山村河合

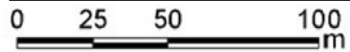
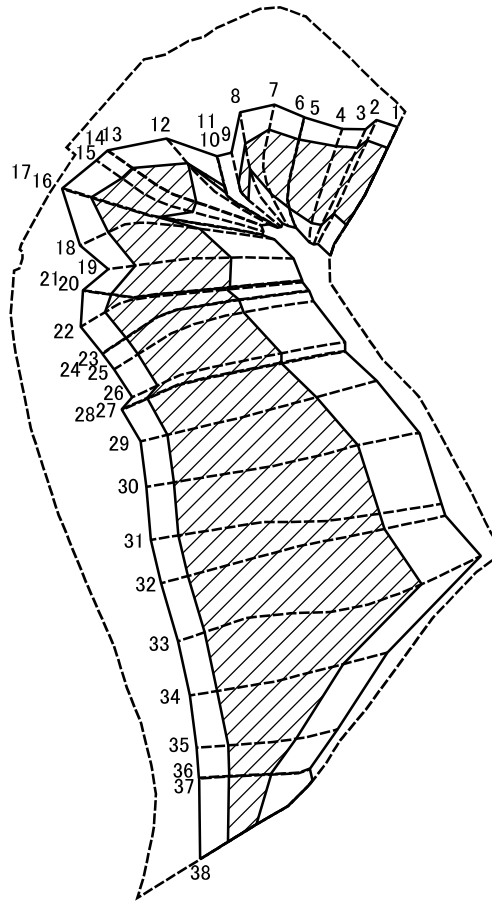
土砂災害警戒区域等の指定の公示に係る図書(その2-2)



図中の数字は横断測線番号を示す

様式-2-2(急) 土砂災害警戒区域・土砂災害特別警戒区域の区域区分図 (急傾斜地の崩壊に伴う土石等の移動により 建築物の地上部に作用すると想定される力)	土砂災害防止法施行令第二条の基準に該当する区域		N 縮尺 1:2,500	自然現象の種類	急傾斜地の崩壊	区域番号	上北山-河合-007-急-Y・R
	土砂災害防止法施行令第三条の基準に該当する区域			告示番号		区域名称	上北山村河合(007) 急傾斜地崩壊警戒区域・特別警戒区域
	それ以外の区域			告示年月日		所在地	上北山村河合

土砂災害警戒区域等の指定の公示に係る図書(その2-3)



図中の数字は横断測線番号を示す

様式-2-3(急) 土砂災害警戒区域・土砂災害特別警戒区域の区域区分図 (急傾斜地の崩壊に伴う土石等の堆積により 建築物の地上部に作用すると想定される力)	土砂災害防止法施行令第二条の基準に該当する区域			N 縮尺 1:2,500	自然現象の種類	急傾斜地の崩壊	区域番号	上北山-河合-007-急-Y-R
	土砂災害防止法 施行令第三条の 基準に該当する 区域	土石等の堆積の高さが3mを超える区域			告示番号		区域名称	上北山村河合(007) 急傾斜地崩壊警戒区域・特別警戒区域
		それ以外の区域			告示年月日		所在地	上北山村河合

土砂災害警戒区域等の指定の公示に係る図書(その3)

横断測線の区間	土石等の移動により建築物の地上部に作用すると想定される力				土石等の堆積により建築物の地上部に作用すると想定される力				横断測線の区間	土石等の移動により建築物の地上部に作用すると想定される力				土石等の堆積により建築物の地上部に作用すると想定される力			
	土石等の(移動)高さが1m以下の場合、土石等の移動による力が100kN/m ² を超える区域		それ以外の区域		土石等の堆積の高さが3mを超える区域		それ以外の区域			土石等の(移動)高さが1m以下の場合、土石等の移動による力が100kN/m ² を超える区域		それ以外の区域		土石等の堆積の高さが3mを超える区域		それ以外の区域	
	力の大きさのうち最大のもの(kN/m ²)	土石等の高さ(m)	力の大きさのうち最大のもの(kN/m ²)	土石等の高さ(m)	力の大きさのうち最大のもの(kN/m ²)	土石等の高さ(m)	力の大きさのうち最大のもの(kN/m ²)	土石等の高さ(m)		力の大きさのうち最大のもの(kN/m ²)	土石等の高さ(m)	力の大きさのうち最大のもの(kN/m ²)	土石等の高さ(m)	力の大きさのうち最大のもの(kN/m ²)	土石等の高さ(m)	力の大きさのうち最大のもの(kN/m ²)	土石等の高さ(m)
1 ~ 2	146.86	1.00	100.00	1.00	25.59	5.06	15.16	3.00	27 ~ 28	167.11	1.00	100.00	1.00	22.00	4.35	15.16	3.00
2 ~ 3	143.66	1.00	100.00	1.00	26.52	5.25	15.16	3.00	28 ~ 29	167.11	1.00	100.00	1.00	22.39	4.43	15.16	3.00
3 ~ 4	134.07	1.00	100.00	1.00	27.34	5.41	15.16	3.00	29 ~ 30	167.47	1.00	100.00	1.00	22.39	4.43	15.16	3.00
4 ~ 5	133.40	1.00	100.00	1.00	27.34	5.41	15.16	3.00	30 ~ 31	167.47	1.00	100.00	1.00	22.41	4.43	15.16	3.00
5 ~ 6	133.40	1.00	100.00	1.00	23.83	4.72	15.16	3.00	31 ~ 32	167.43	1.00	100.00	1.00	22.43	4.44	15.16	3.00
6 ~ 7	146.35	1.00	100.00	1.00	23.83	4.72	15.16	3.00	32 ~ 33	167.82	1.00	100.00	1.00	22.43	4.44	15.16	3.00
7 ~ 8	155.66	1.00	100.00	1.00	22.66	4.48	15.16	3.00	33 ~ 34	167.82	1.00	100.00	1.00	22.64	4.48	15.16	3.00
8 ~ 9	155.66	1.00	100.00	1.00	17.40	3.44	15.16	3.00	34 ~ 35	165.62	1.00	100.00	1.00	22.64	4.48	15.16	3.00
9 ~ 10	148.02	1.00	100.00	1.00	-	-	15.16	3.00	35 ~ 36	158.62	1.00	100.00	1.00	18.26	3.61	15.16	3.00
10 ~ 11	148.02	1.00	100.00	1.00	-	-	15.16	3.00	36 ~ 37	148.94	1.00	100.00	1.00	18.75	3.71	15.16	3.00
11 ~ 12	150.16	1.00	100.00	1.00	16.75	3.31	15.16	3.00	37 ~ 38	157.34	1.00	100.00	1.00	18.75	3.71	15.16	3.00
12 ~ 13	163.47	1.00	100.00	1.00	19.39	3.84	15.16	3.00	~								
13 ~ 14	163.47	1.00	100.00	1.00	19.39	3.84	15.16	3.00	~								
14 ~ 15	163.47	1.00	100.00	1.00	19.39	3.84	15.16	3.00	~								
15 ~ 16	162.59	1.00	100.00	1.00	18.96	3.75	15.16	3.00	~								
16 ~ 17	156.13	1.00	100.00	1.00	17.96	3.55	15.16	3.00	~								
17 ~ 18	162.36	1.00	100.00	1.00	18.74	3.71	15.16	3.00	~								
18 ~ 19	165.22	1.00	100.00	1.00	22.40	4.43	15.16	3.00	~								
19 ~ 20	165.22	1.00	100.00	1.00	22.40	4.43	15.16	3.00	~								
20 ~ 21	164.60	1.00	100.00	1.00	21.01	4.16	15.16	3.00	~								
21 ~ 22	164.60	1.00	100.00	1.00	21.01	4.16	15.16	3.00	~								
22 ~ 23	165.54	1.00	100.00	1.00	21.26	4.21	15.16	3.00	~								
23 ~ 24	165.54	1.00	100.00	1.00	21.26	4.21	15.16	3.00	~								
24 ~ 25	165.53	1.00	100.00	1.00	21.25	4.20	15.16	3.00	~								
25 ~ 26	166.85	1.00	100.00	1.00	22.05	4.36	15.16	3.00	~								
26 ~ 27	167.11	1.00	100.00	1.00	22.05	4.36	15.16	3.00	~								

様式-3(急) 建築物の構造の規制に必要な衝撃に関する事項	自然現象の種類	急傾斜地の崩壊	区域番号	上北山-河合-007-急-Y・R
	告示番号		区域名称	上北山村河合(007) 急傾斜地崩壊警戒区域・特別警戒区域
	告示年月日		所在地	上北山村河合