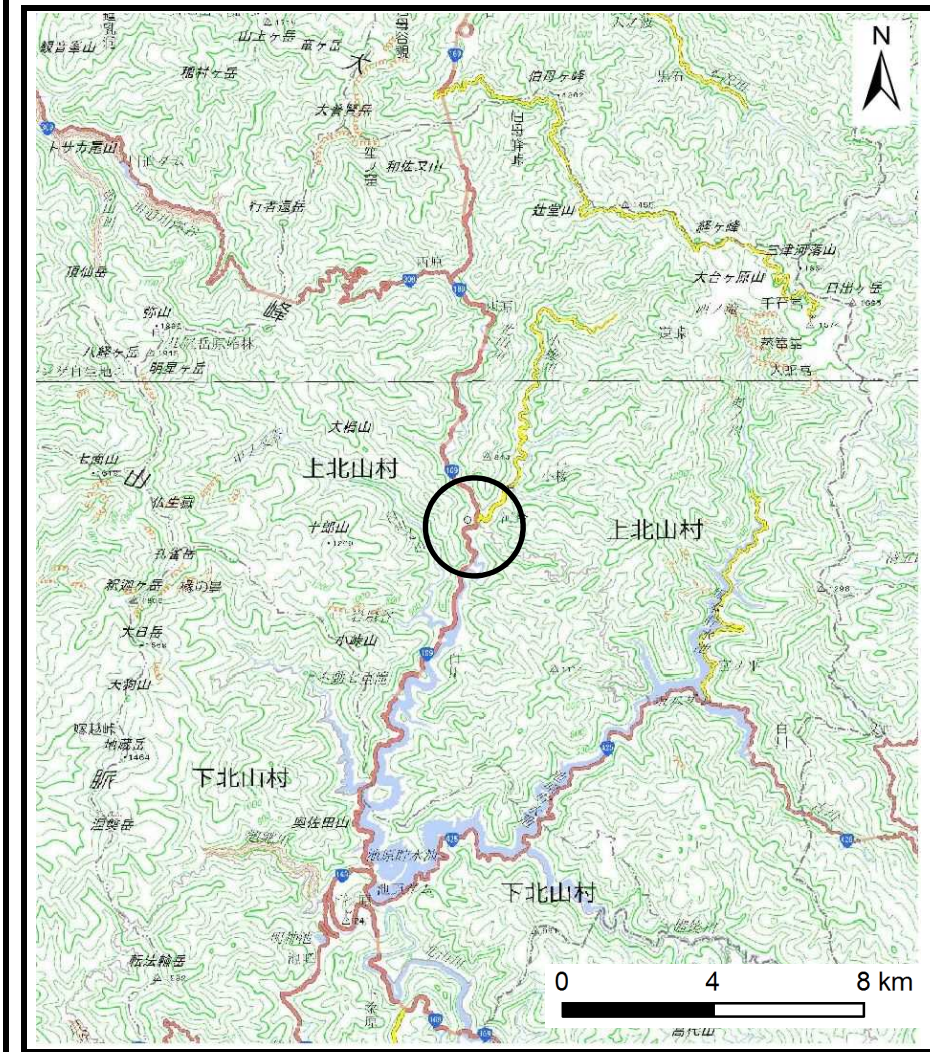
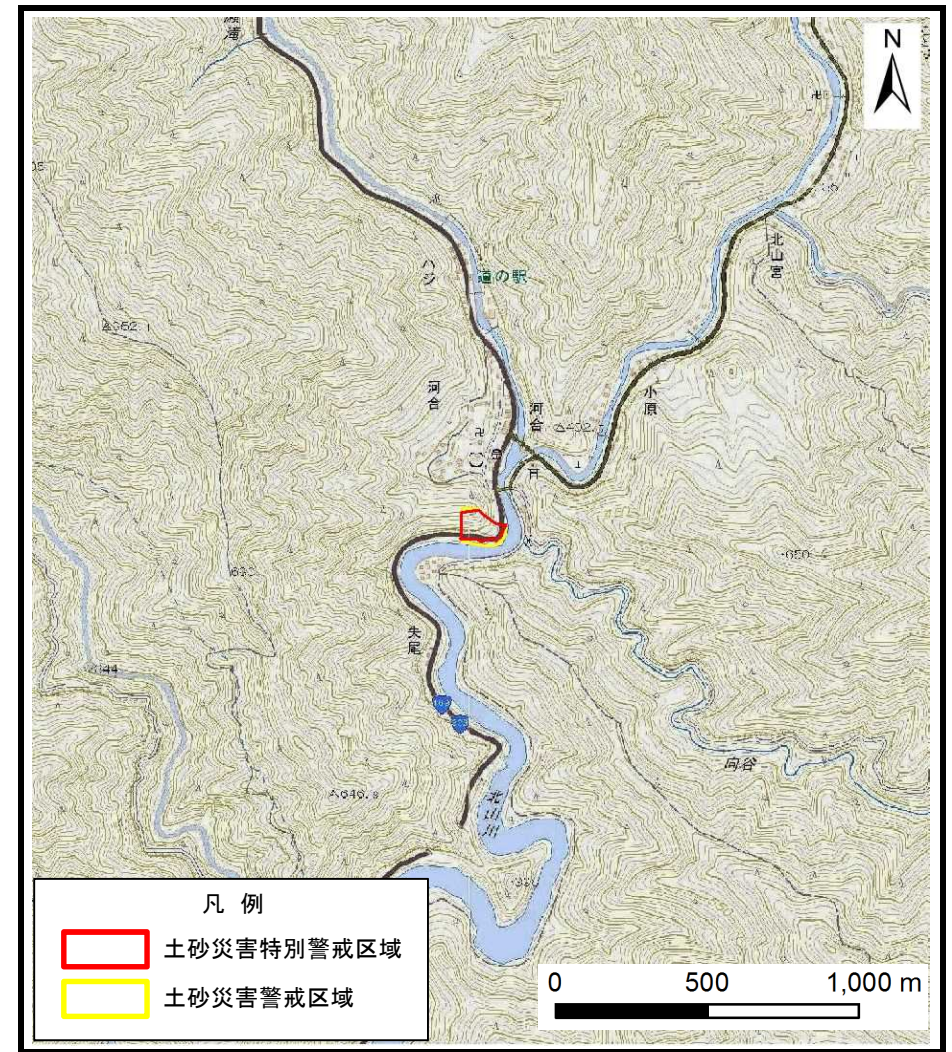


土砂災害警戒区域等の指定の公示に係る図書（その1）



(1/200,000)



(1/25,000)

様式-1 (急) 土砂災害警戒区域・土砂災害特別警戒区域 位置図	自然現象の種類	急傾斜地の崩壊
	区域番号	上北山-河合-005-急-Y・R
	区域名称	上北山村河合(005)急傾斜地崩壊警戒区域・特別警戒区域
	所在地	吉野郡上北山村河合

この地図は、国土地理院長の承認を得て、同院発行の数値地図200000（地図画像）及び数値地図25000（地図画像）を複製したものである。（承認番号 平28情複、第1304号）

土砂災害警戒区域等の指定の公示に係る図書（参考）



0 25 50 100
m

図中の数字は横断測線番号を示す

様式-2(急)(参考)
土砂災害警戒区域・土砂災害特別警戒区域
区域図

土砂災害防止法施行令第二条の基準に該当する区域	
土砂災害防止法施行令第三条の基準に該当する区域	
土砂等の(移動)高さが1m以下の場合、土砂等の移動による力が100kN/m ² を超える区域	
土砂等の堆積の高さが3mを超える区域	
それ以外の区域	



縮尺

1:2,500

自然現象の種類

告示番号

告示年月日

急傾斜地の崩壊

区域番号

区域名称

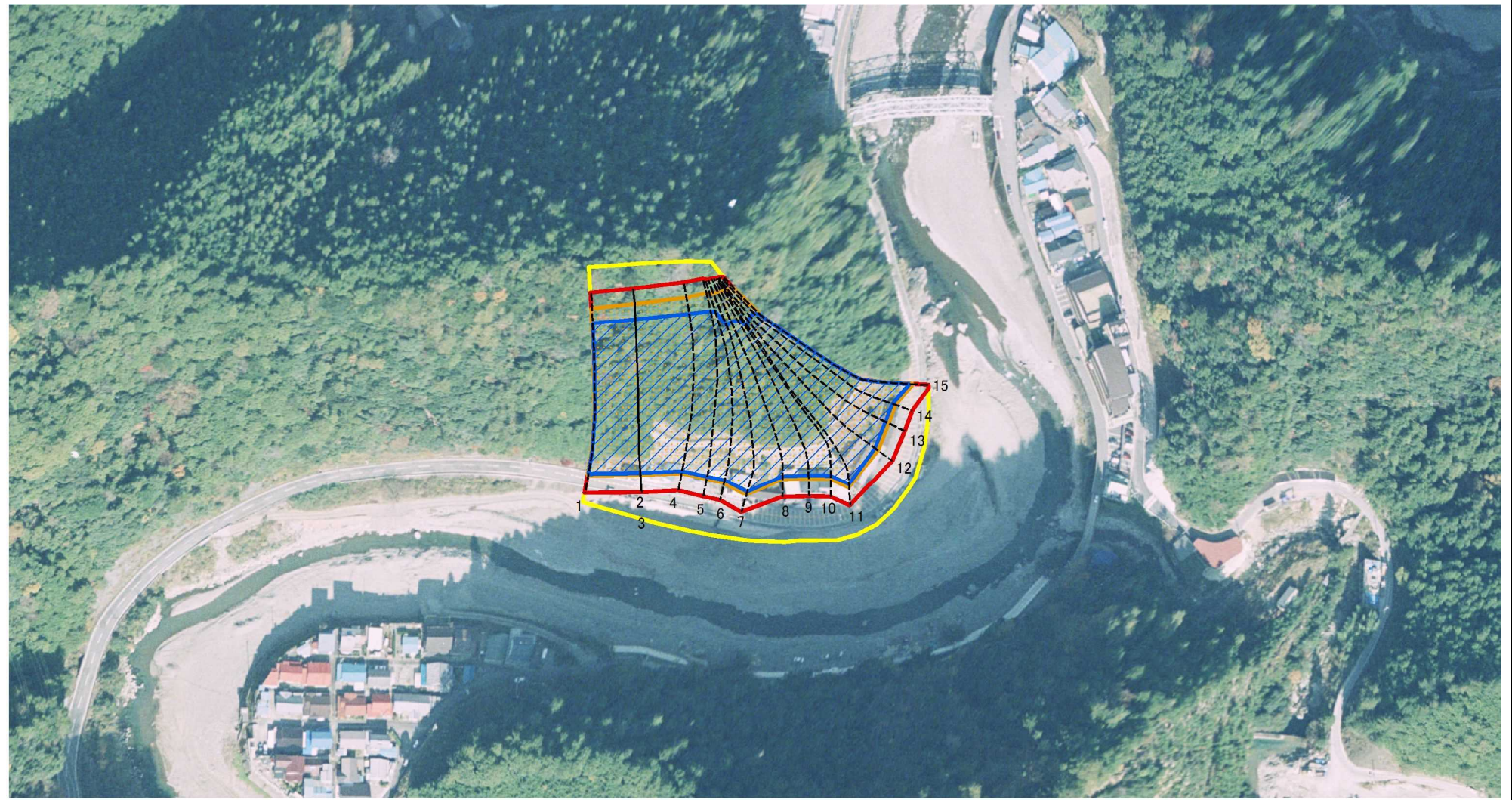
所在地

上北山-河合-005-急-Y・R

上北山村河合(005)
急傾斜地崩壊警戒区域・特別警戒区域

吉野郡上北山村河合

土砂災害警戒区域等の指定の公示に係る図書（参考）



0 25 50 100
m

図中の数字は横断測線番号を示す

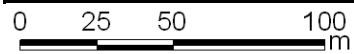
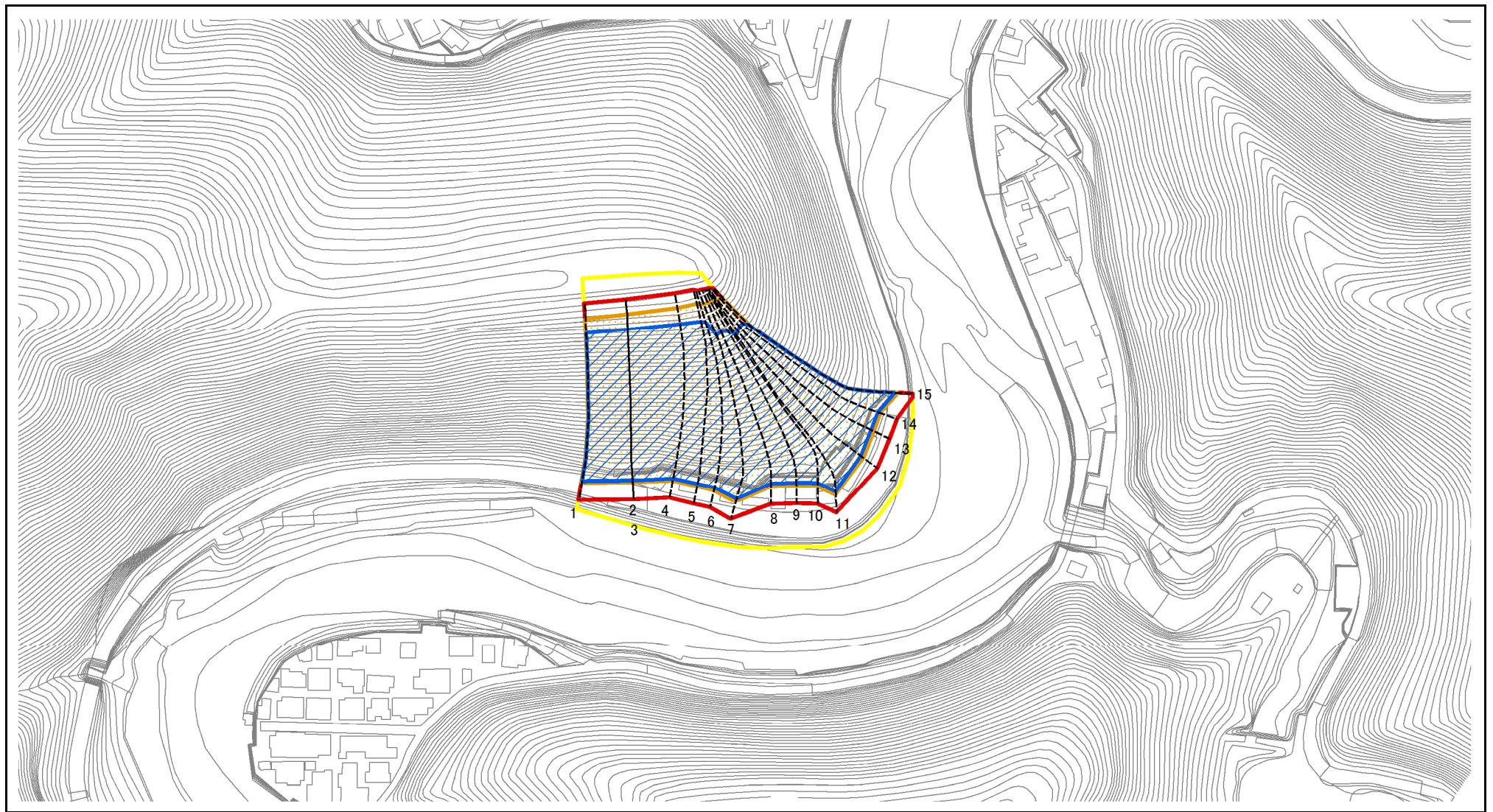
様式-2(急)(参考)
土砂災害警戒区域・土砂災害特別警戒区域
区域図

土砂災害防止法施行令第二条の基準に該当する区域	
土砂災害防止法施行令第三条の基準に該当する区域	
それ以外の区域	

N	
縮尺	1:2,500

自然現象の種類	急傾斜地の崩壊	区域番号	上北山-河合-005-急-Y・R
告示番号		区域名称	上北山村河合(005) 急傾斜地崩壊警戒区域・特別警戒区域
告示年月日		所在地	吉野郡上北山村河合

土砂災害警戒区域等の指定の公示に係る図書（その2）



図中の数字は横断測線番号を示す

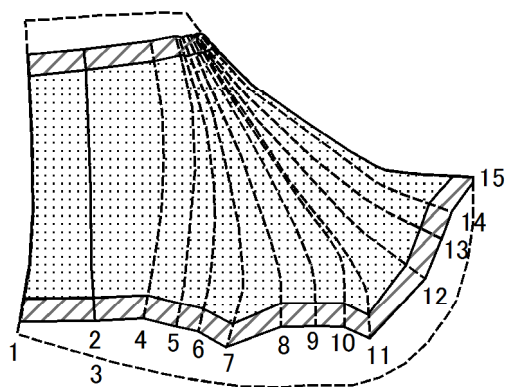
様式-2(急)
土砂災害警戒区域・土砂災害特別警戒区域
区域図

土砂災害防止法施行令第二条の基準に該当する区域	
土砂災害防止法施行令第三条の基準に該当する区域	
それ以外の区域	

N	縮尺 1:2,500

自然現象の種類	急傾斜地の崩壊	区域番号	上北山-河合-005-急-Y・R
告示番号		区域名称	上北山村河合(005) 急傾斜地崩壊警戒区域・特別警戒区域
告示年月日		所在地	吉野郡上北山村河合

土砂災害警戒区域等の指定の公示に係る図書（その2-2）



0 25 50 100
m

図中の数字は横断測線番号を示す

様式-2-2(急)
土砂災害特別警戒区域の区分図
(急傾斜地の崩壊に伴う土石等の移動により
建築物の地上部に作用すると想定される力)

土砂災害防止法施行令第二条の基準に該当する区域



自然現象
の種類

急傾斜地の崩壊

区域番号

上北山-河合-005-急-Y・R

土砂災害防止法
施行令第三条の
基準に該当する
区域



縮尺

告示番号

区域名称

上北山村河合(005)
急傾斜地崩壊警戒区域・特別警戒区域

それ以外の区域



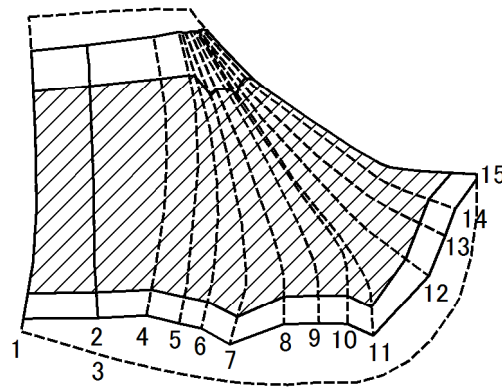
1:2,500

告示年月日

所在地

吉野郡上北山村河合

土砂災害警戒区域等の指定の公示に係る図書（その2-3）



0 25 50 100
m

図中の数字は横断測線番号を示す

様式-2-3(急)
土砂災害特別警戒区域の区分図
(急傾斜地の崩壊に伴う土石等の堆積により
建築物の地上部に作用すると想定される力)

土砂災害防止法施行令第二条の基準に該当する区域	
土砂災害防止法施行令第三条の基準に該当する区域	
それ以外の区域	

N
縮尺
1:2,500

自然現象の種類	急傾斜地の崩壊	区域番号	上北山-河合-005-急-Y・R
告示番号		区域名称	上北山村河合(005) 急傾斜地崩壊警戒区域・特別警戒区域
告示年月日		所在地	吉野郡上北山村河合

