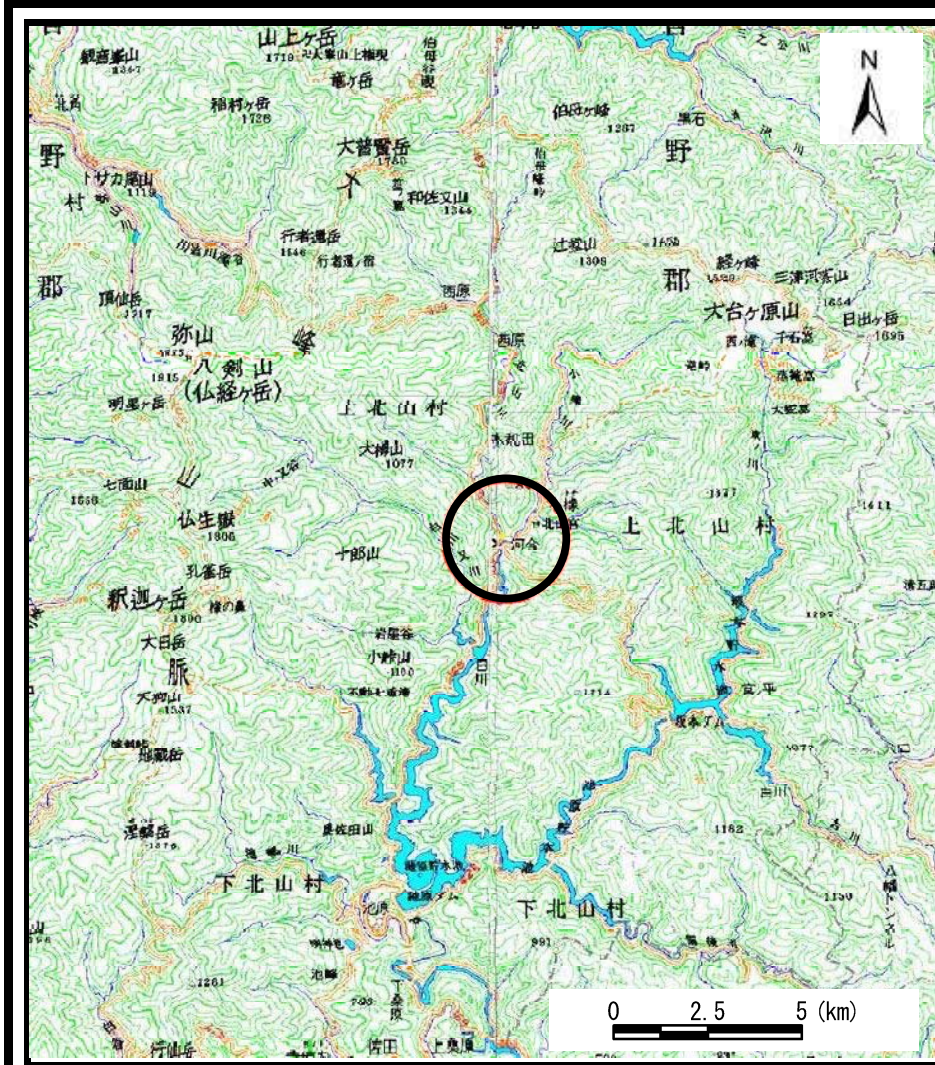
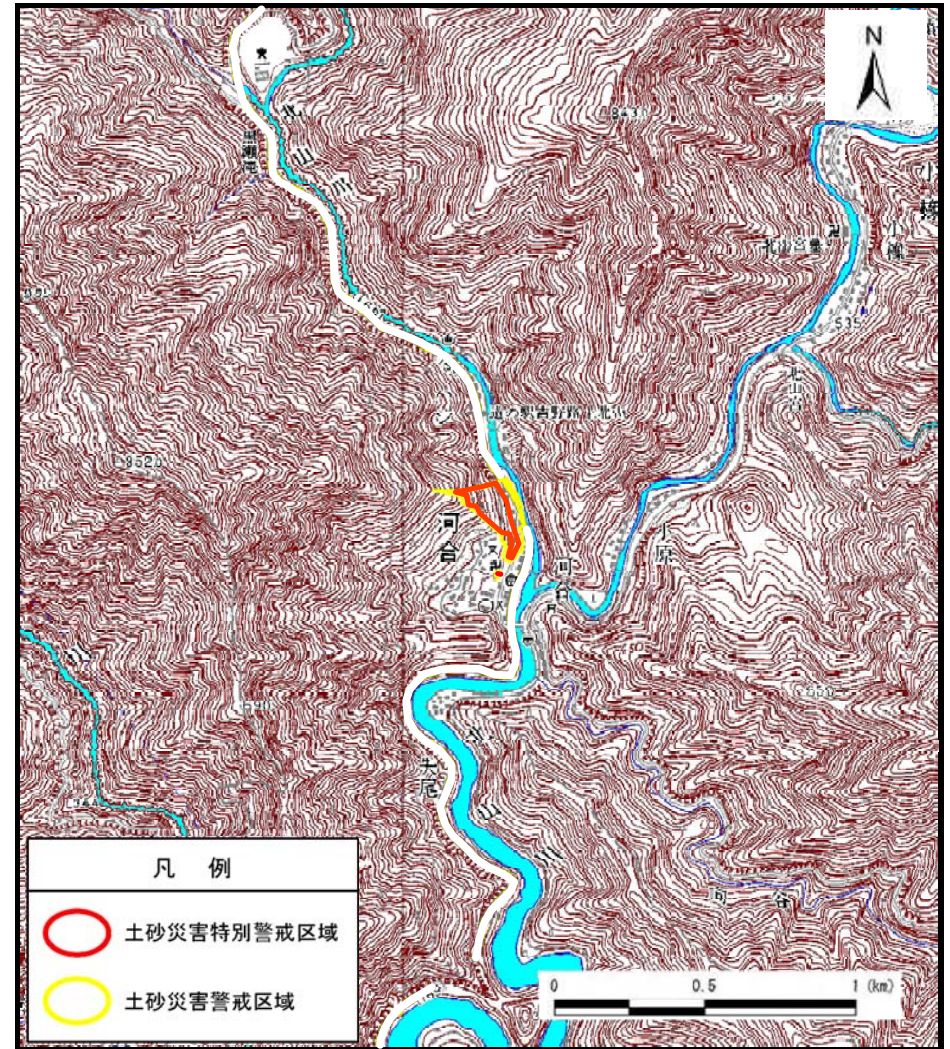


土砂災害警戒区域等の指定の公示に係る図書（その1）



(1/200,000)

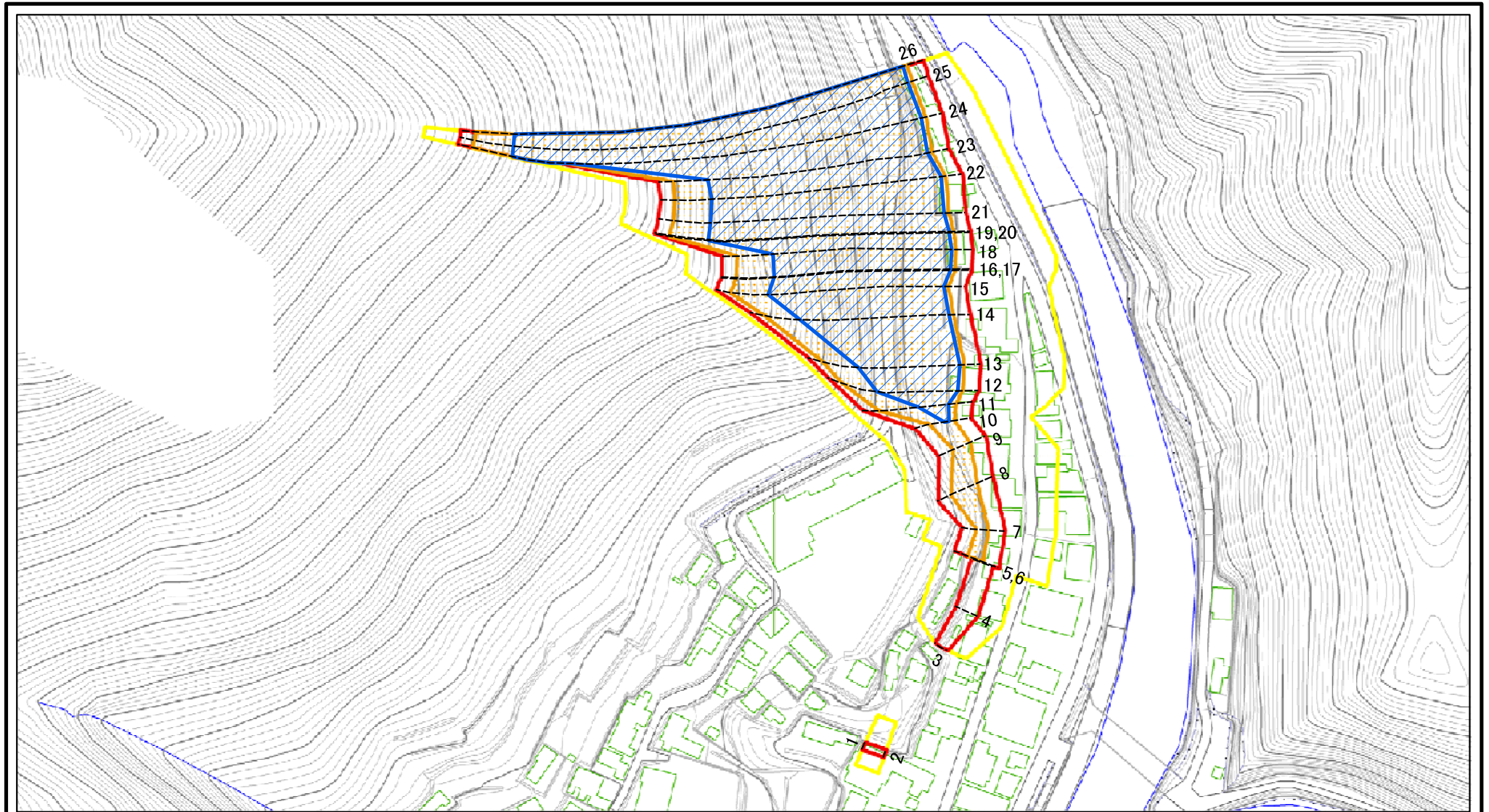


(1/25,000)

様式-1 (急) 土砂災害警戒区域・土砂災害特別警戒区域 位置図	自然現象の種類	急傾斜地の崩壊
	区域番号	上北山-河合-004-急-Y・R
	区域名称	上北山村河合(004)急傾斜地崩壊警戒区域・特別警戒区域
	所在地	上北山村河合

この地図は、国土地理院長の承認を得て、同院発行の数値地図200000（地図画像）及び数値地図25000（地図画像）を複製したものである。（承認番号 平25情複 第99号）

土砂災害警戒区域等の指定の公示に係る図書(参考)



図中の数字は横断測線番号を示す

様式-2(急)(参考)

土砂災害警戒区域・土砂災害特別警戒区域
区域図

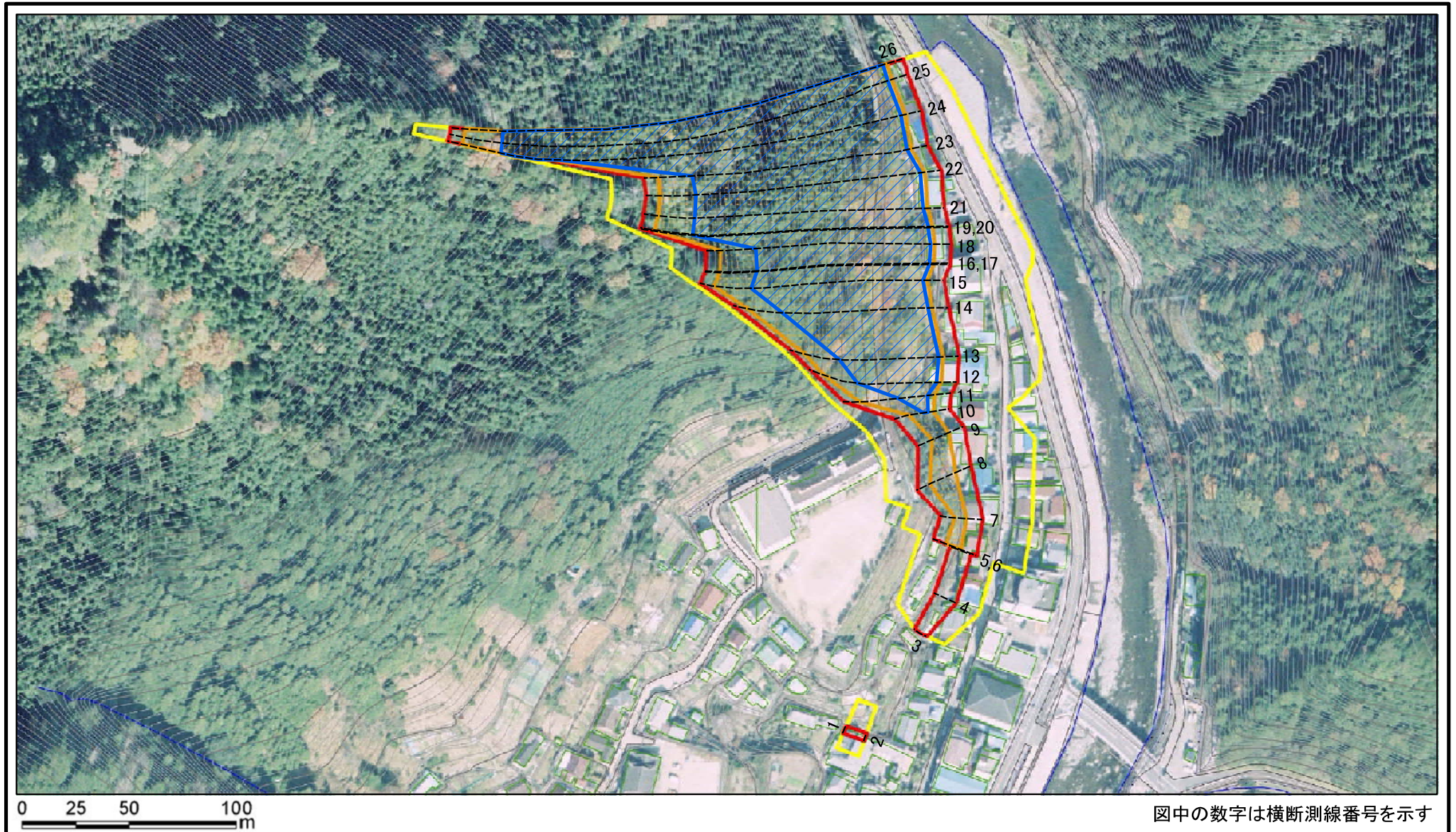
土砂災害防止法施行令第二条の基準に該当する区域	
土砂災害防止法施行令第三条の基準に該当する区域	
それ以外の区域	

N
縮尺
1:2,500

自然現象の種類	急傾斜地の崩壊
告示番号	
告示年月日	

区域番号	上北山-河合-004-急-Y・R
区域名称	上北山村河合(004) 急傾斜地崩壊警戒区域・特別警戒区域
所在地	上北山村河合

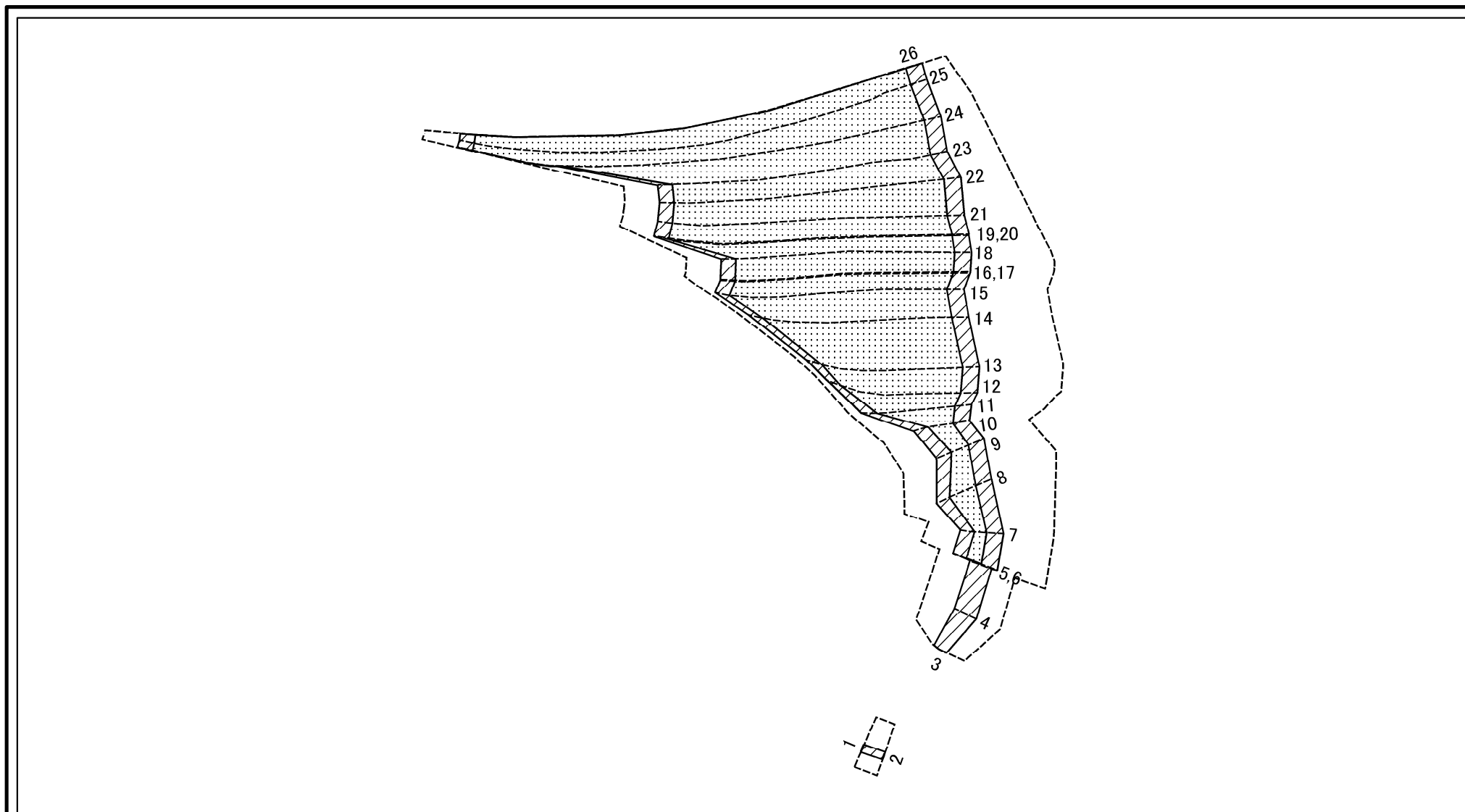
土砂災害警戒区域等の指定の公示に係る図書(参考)



図中の数字は横断測線番号を示す

様式-2(急)(参考) 土砂災害警戒区域・土砂災害特別警戒区域 区域図	土砂災害防止法施行令第二条の基準に該当する区域		 縮尺 1:2,500	自然現象の種類	急傾斜地の崩壊	区域番号	上北山-河合-004-急-Y・R
	土砂災害防止法施行令第三条の基準に該当する区域			告示番号		区域名称	上北山村河合(004) 急傾斜地崩壊警戒区域・特別警戒区域
	それ以外の区域			告示年月日		所在地	上北山村河合

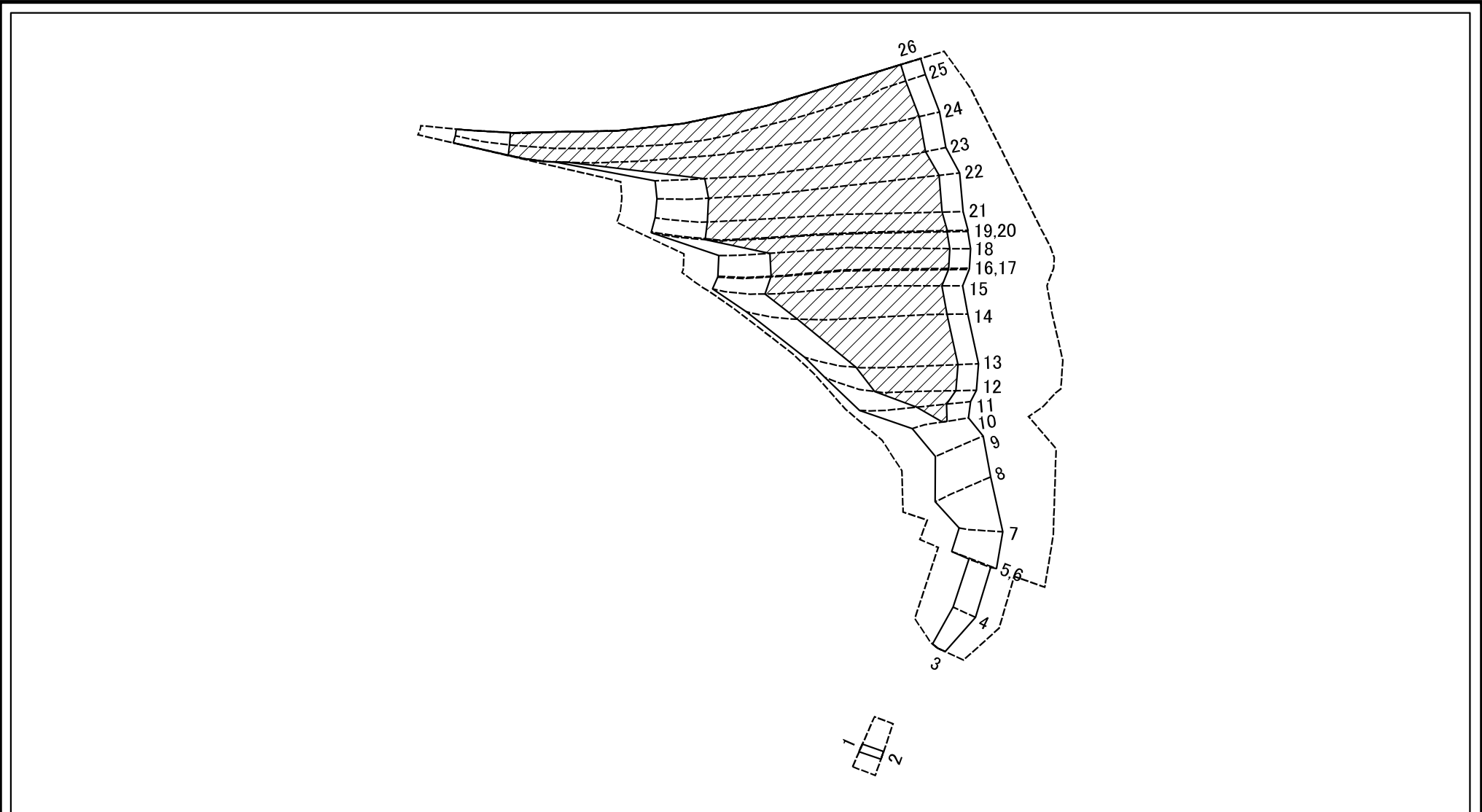
土砂災害警戒区域等の指定の公示に係る図書(その2-2)



図中の数字は横断測線番号を示す

様式-2-2(急) 土砂災害警戒区域・土砂災害特別警戒区域の区域区分図 (急傾斜地の崩壊に伴う土石等の移動により 建築物の地上部に作用すると想定される力)	土砂災害防止法施行令第二条の基準に該当する区域		N 縮尺 1:2,500	自然現象の種類	急傾斜地の崩壊	区域番号	上北山-河合-004-急-Y・R
	土砂災害防止法 施行令第三条の 基準に該当する 区域	土石等の(移動)高さが1m以下の場合、 土石等の移動による力が100kN/mを超える区域		告示番号		区域名称	上北山村河合(004) 急傾斜地崩壊警戒区域・特別警戒区域
		それ以外の区域		告示年月日		所在地	上北山村河合

土砂災害警戒区域等の指定の公示に係る図書(その2-3)



図中の数字は横断測線番号を示す

様式-2-3(急) 土砂災害警戒区域・土砂災害特別警戒区域の区域区分図 (急傾斜地の崩壊に伴う土石等の堆積により 建築物の地上部に作用すると想定される力)	土砂災害防止法施行令第二条の基準に該当する区域		N 縮尺 1:2,500	自然現象の種類	急傾斜地の崩壊	区域番号	上北山-河合-004-急-Y・R
	土砂災害防止法 施行令第三条の 基準に該当する 区域	土石等の堆積の高さが3mを超える区域		告示番号		区域名称	上北山村河合(004) 急傾斜地崩壊警戒区域・特別警戒区域
		それ以外の区域		告示年月日		所在地	上北山村河合

土砂災害警戒区域等の指定の公示に係る図書(その3)

横断測線の区間	土石等の移動により建築物の地上部に作用すると想定される力				土石等の堆積により建築物の地上部に作用すると想定される力				横断測線の区間	土石等の移動により建築物の地上部に作用すると想定される力				土石等の堆積により建築物の地上部に作用すると想定される力			
	土石等の(移動)高さが1m以下の場合、土石等の移動による力が100kN/m ² を超える区域		それ以外の区域		土石等の堆積の高さが3mを超える区域		それ以外の区域			土石等の(移動)高さが1m以下の場合、土石等の移動による力が100kN/m ² を超える区域		それ以外の区域		土石等の堆積の高さが3mを超える区域		それ以外の区域	
	力の大きさのうち最大のもの(kN/m ²)	土石等の高さ(m)	力の大きさのうち最大のもの(kN/m ²)	土石等の高さ(m)	力の大きさのうち最大のもの(kN/m ²)	土石等の高さ(m)	力の大きさのうち最大のもの(kN/m ²)	土石等の高さ(m)		力の大きさのうち最大のもの(kN/m ²)	土石等の高さ(m)	力の大きさのうち最大のもの(kN/m ²)	土石等の高さ(m)	力の大きさのうち最大のもの(kN/m ²)	土石等の高さ(m)	力の大きさのうち最大のもの(kN/m ²)	土石等の高さ(m)
1 ~ 2	-	-	44.06	1.00	-	-	11.54	2.28	~								
3 ~ 4	-	-	86.64	1.00	-	-	10.51	2.08	~								
4 ~ 5	-	-	86.64	1.00	-	-	9.81	1.94	~								
5 ~ 6	-	-	100.00	1.00	-	-	12.79	2.53	~								
6 ~ 7	124.18	1.00	100.00	1.00	-	-	13.26	2.62	~								
7 ~ 8	138.04	1.00	100.00	1.00	-	-	14.90	2.95	~								
8 ~ 9	138.04	1.00	100.00	1.00	-	-	14.90	2.95	~								
9 ~ 10	134.10	1.00	100.00	1.00	-	-	15.16	3.00	~								
10 ~ 11	155.49	1.00	100.00	1.00	15.93	3.15	15.16	3.00	~								
11 ~ 12	164.93	1.00	100.00	1.00	21.17	4.19	15.16	3.00	~								
12 ~ 13	165.71	1.00	100.00	1.00	21.17	4.19	15.16	3.00	~								
13 ~ 14	166.53	1.00	100.00	1.00	21.23	4.20	15.16	3.00	~								
14 ~ 15	166.53	1.00	100.00	1.00	21.23	4.20	15.16	3.00	~								
15 ~ 16	165.82	1.00	100.00	1.00	21.01	4.16	15.16	3.00	~								
16 ~ 17	165.56	1.00	100.00	1.00	20.95	4.14	15.16	3.00	~								
17 ~ 18	166.79	1.00	100.00	1.00	21.28	4.21	15.16	3.00	~								
18 ~ 19	166.79	1.00	100.00	1.00	21.28	4.21	15.16	3.00	~								
19 ~ 20	164.78	1.00	100.00	1.00	20.78	4.11	15.16	3.00	~								
20 ~ 21	166.19	1.00	100.00	1.00	21.09	4.17	15.16	3.00	~								
21 ~ 22	166.78	1.00	100.00	1.00	21.26	4.21	15.16	3.00	~								
22 ~ 23	167.63	1.00	100.00	1.00	21.62	4.28	15.16	3.00	~								
23 ~ 24	167.63	1.00	100.00	1.00	21.62	4.28	15.16	3.00	~								
24 ~ 25	164.38	1.00	100.00	1.00	20.70	4.10	15.16	3.00	~								
25 ~ 26	165.15	1.00	100.00	1.00	20.85	4.12	15.16	3.00	~								
~									~								
~									~								

様式-3(急) 建築物の構造の規制に必要な衝撃に関する事項	自然現象の種類	急傾斜地の崩壊	区域番号	上北山-河合-004-急-Y・R
	告示番号		区域名称	上北山村河合(004) 急傾斜地崩壊警戒区域・特別警戒区域
	告示年月日		所在地	上北山村河合