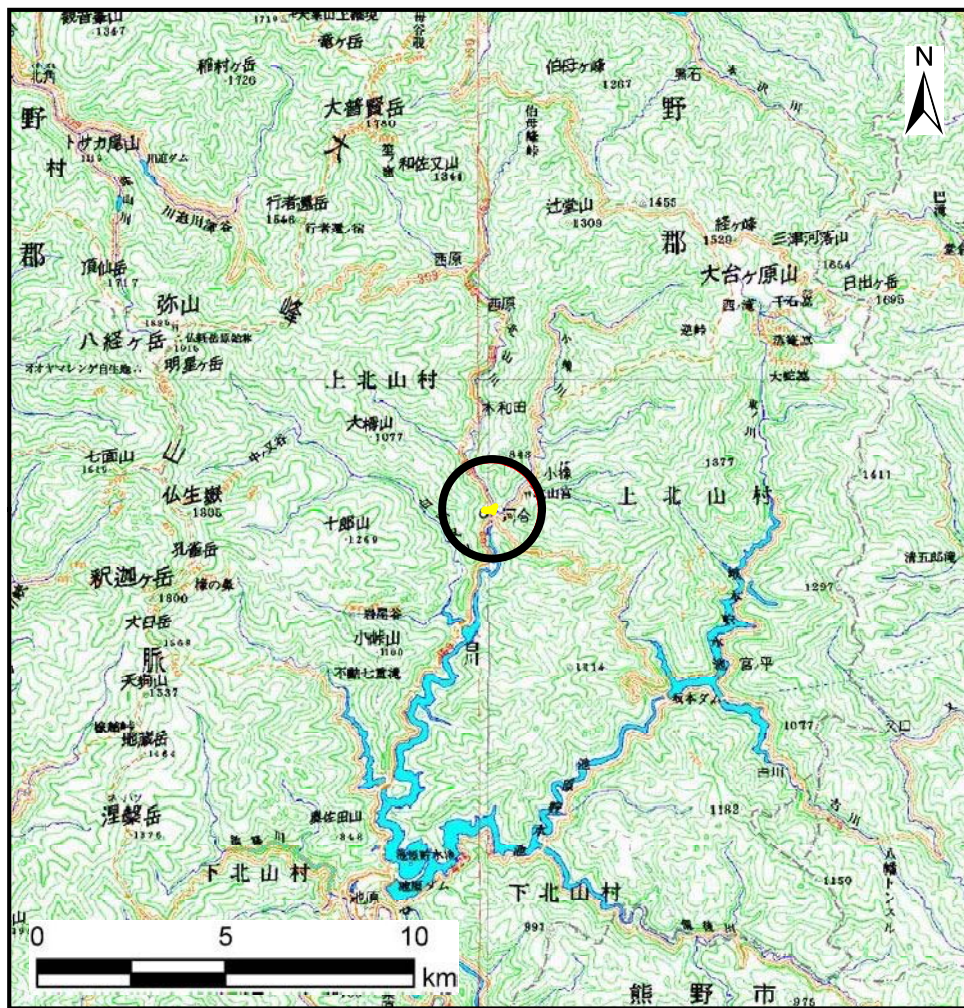
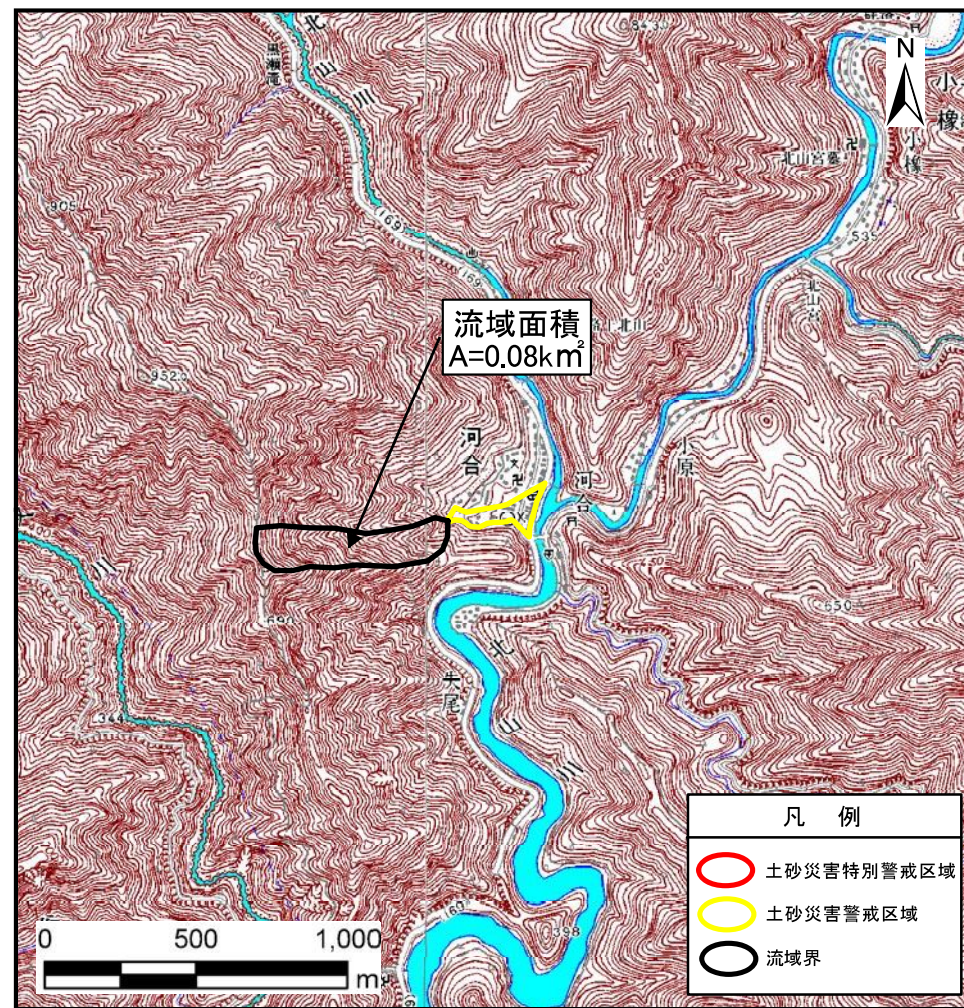


土砂災害警戒区域等の指定の公示に係る図書(その1)



(1/200, 000)



(1/25, 000)

様式-1(土)

土砂災害警戒区域・土砂災害特別警戒区域
位置図

自然現象の種類

土石流

区域番号

上北山-河合-004-土-Y

区域名称

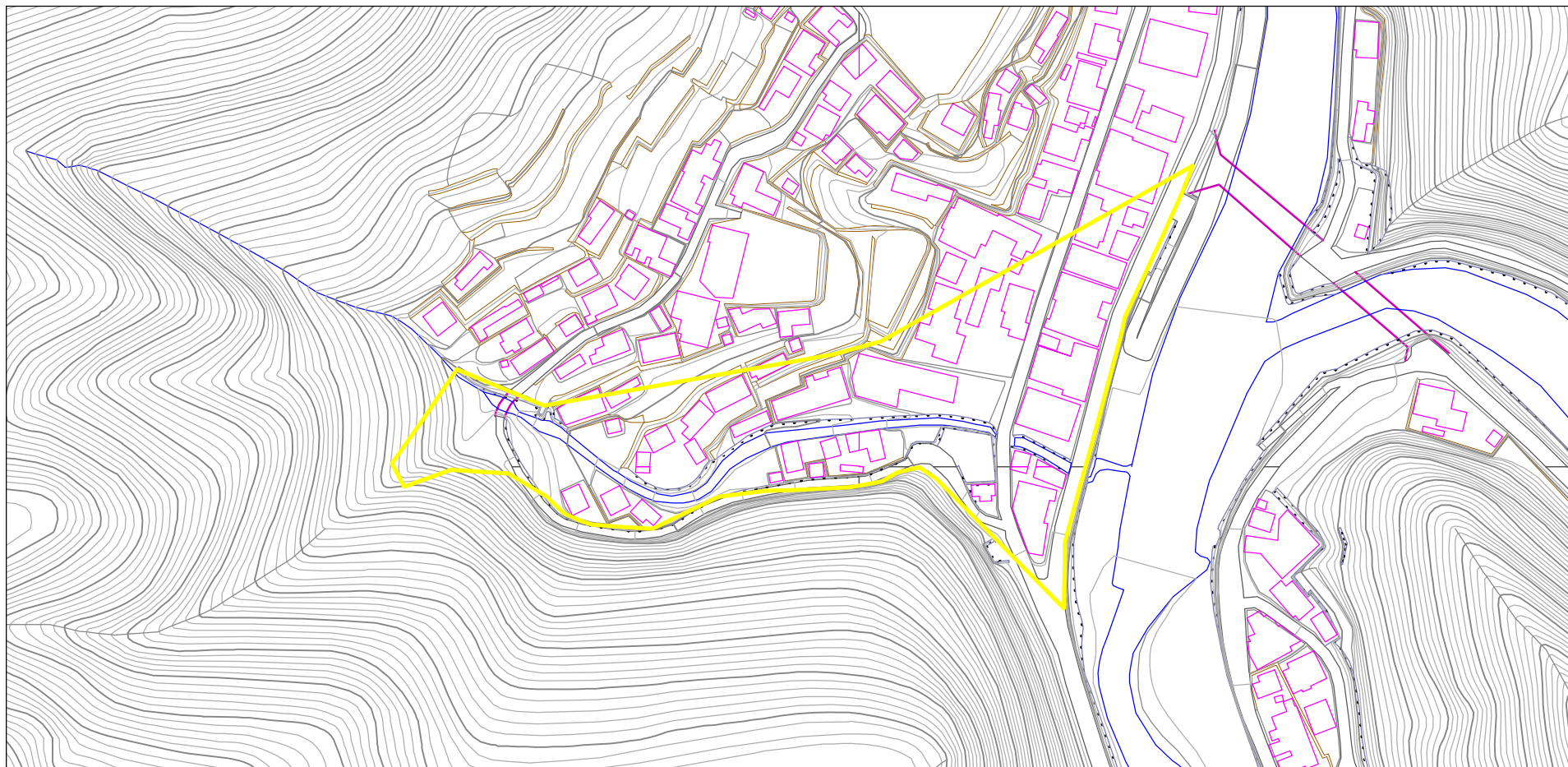
上北山村河合(004)土石流警戒区域

所在地

上北山村河合

この地図は、国土地理院長の承認を得て、同院発行の数値地図20000(地図画像)及び数値地図25000(地図画像)を複製したものである。(承認番号 平25情複、第99号)

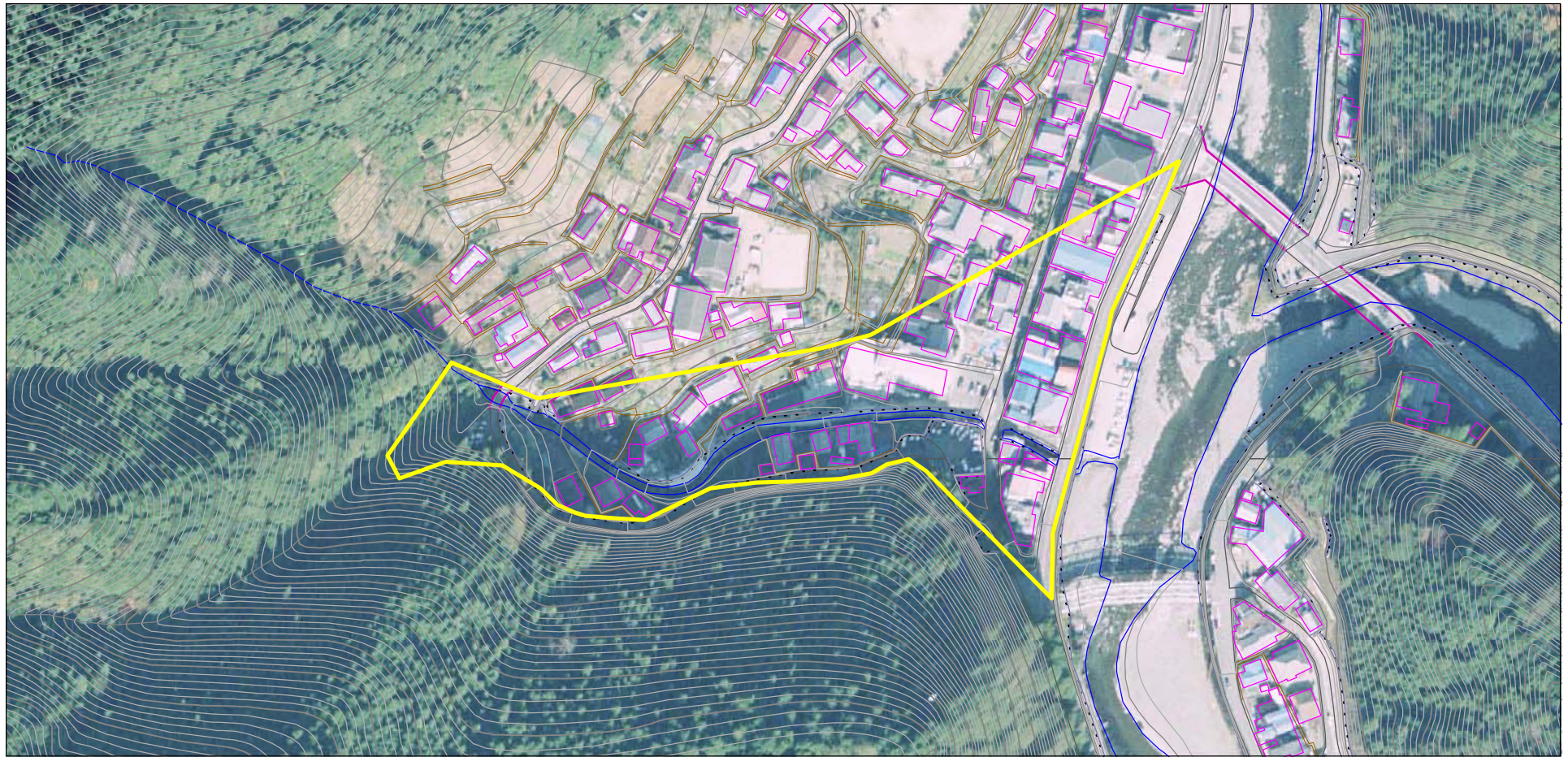
土砂災害警戒区域等の指定の公示に係る図書(参考)



0 25 50 100 m

様式-2(土)(参考) 土砂災害警戒区域・土砂災害特別警戒区域 区域図	土砂災害防止法施行令第二条の基準に該当する区域			N 縮尺 1:2,500	自然現象の種類	土石流	区域番号	上北山-河合-004-土-Y
	土砂災害防止法施行令第三条の基準に該当する区域	土石流の高さが1mを超える場合、土石等の移動による力が50kN/m ² を超える区域			告示番号		区域名称	上北山村河合(004)土石流警戒区域
		土石流の高さが1mを超える場合、土石等の移動による力が50kN/m ² を超えない区域			告示年月日		所在地	上北山村河合
	その他の区域							

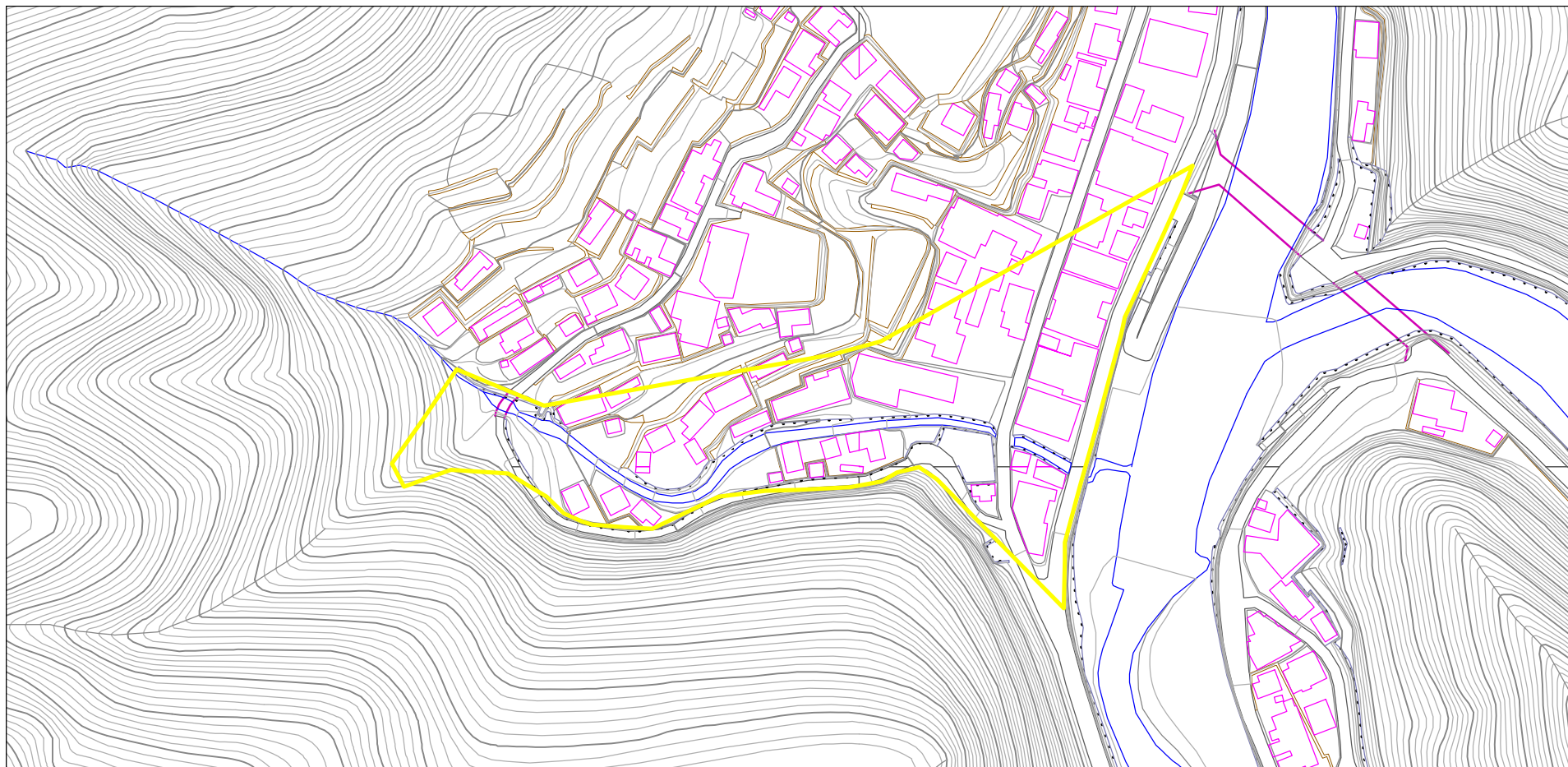
土砂災害警戒区域等の指定の公示に係る図書(参考)



0 25 50 100 m

様式-2(土)(参考) 土砂災害警戒区域・土砂災害特別警戒区域 区域図	土砂災害防止法施行令第二条の基準に該当する区域			N 縮尺 1:2,500	自然現象の種類	土石流	区域番号	上北山-河合-004-土-Y
	土砂災害防止法施行令第三条の基準に該当する区域	土石流の高さが1mを超える場合、土石等の移動による力が50kN/mを超える区域			告示番号		区域名称	上北山村河合(004)土石流警戒区域
		土石流の高さが1mを超える場合、土石等の移動による力が50kN/mを超えない区域			告示年月日		所在地	上北山村河合
	その他の区域							

土砂災害警戒区域等の指定の公示に係る図書（その2）



0 25 50 100 m

様式-2(土) 土砂災害警戒区域・土砂災害特別警戒区域 区域図	土砂災害防止法施行令第二条の基準に該当する区域			N 縮尺 1:2,500	自然現象の種類	土石流	区域番号	上北山-河合-004-土-Y
	土砂災害防止法施行令第三条の基準に該当する区域	土石流の高さが1mを超える場合、土石等の移動による力が50kN/m ² を超える区域			告示番号		区域名称	上北山村河合(004)土石流警戒区域
		土石流の高さが1mを超える場合、土石等の移動による力が50kN/m ² を超えない区域			告示年月日		所在地	上北山村河合
	その他の区域							