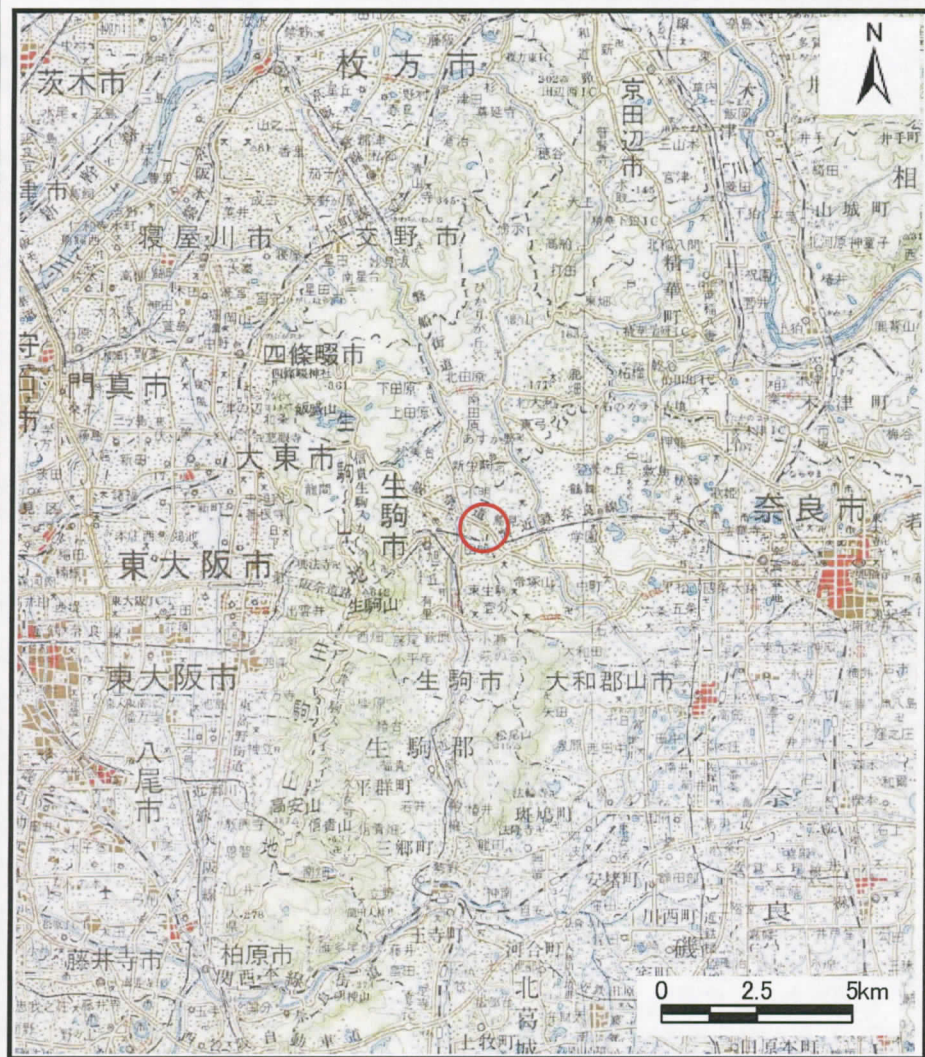
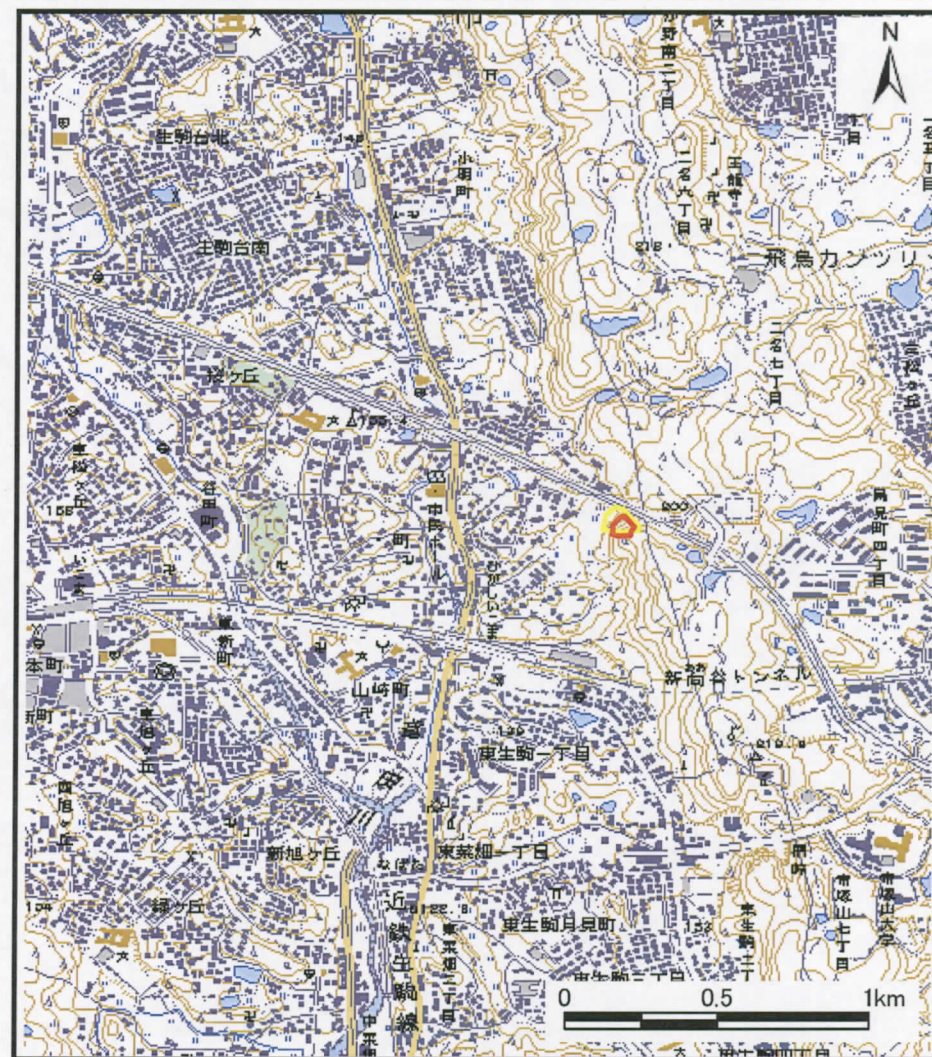


土砂災害警戒区域等の指定の公示に係る図書（その1）



(1/200,000)



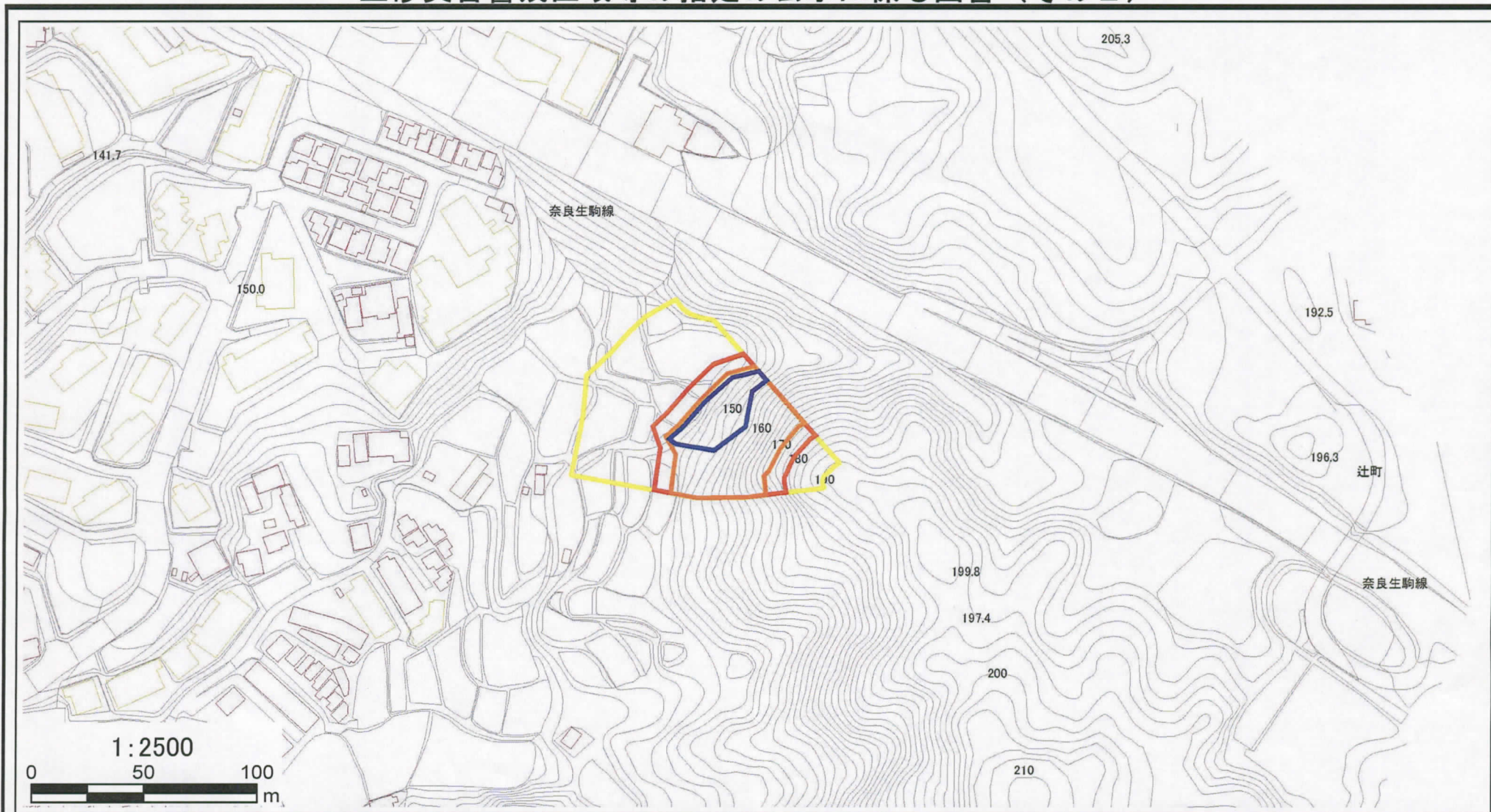
(1/25,000)

様式－1（急）
土砂災害警戒区域 位置図

自然現象の種類	急傾斜地の崩壊
区域番号	生駒-辻町-005-急-Y・R
区域名称	生駒市辻町（005）急傾斜地崩壊警戒区域・特別警戒区域
所在地	奈良県生駒市辻町

この地図は、国土地理院長の承認を得て、同院発行の20万の1地勢図及び2万5千分の1地形図を複製したものである。（承認番号 平21業複、第539号）

土砂災害警戒区域等の指定の公示に係る図書（その2）



様式-2（急）
土砂災害警戒区域 区域図

土砂災害防止法施行令第二条の基準に該当する区域



土砂災害防止法
施工令第三条の
基準に該当する
区域

土石等の(移動)高さが1m以下の場合、土石等の
移動による力が100kN/m²を超える区域



土石等の堆積の高さが3mを超える区域



それ以外の区域



縮尺
1:2,500

自然現象
の種類

急傾斜地の崩壊

告示番号

奈良県告示第4号

告示年月日

平成25年4月2日

区域番号

生駒-辻町-005-急-Y・R

区域名称

生駒市辻町(005)急傾斜地崩壊
警戒区域・特別警戒区域

所在地

奈良県生駒市辻町