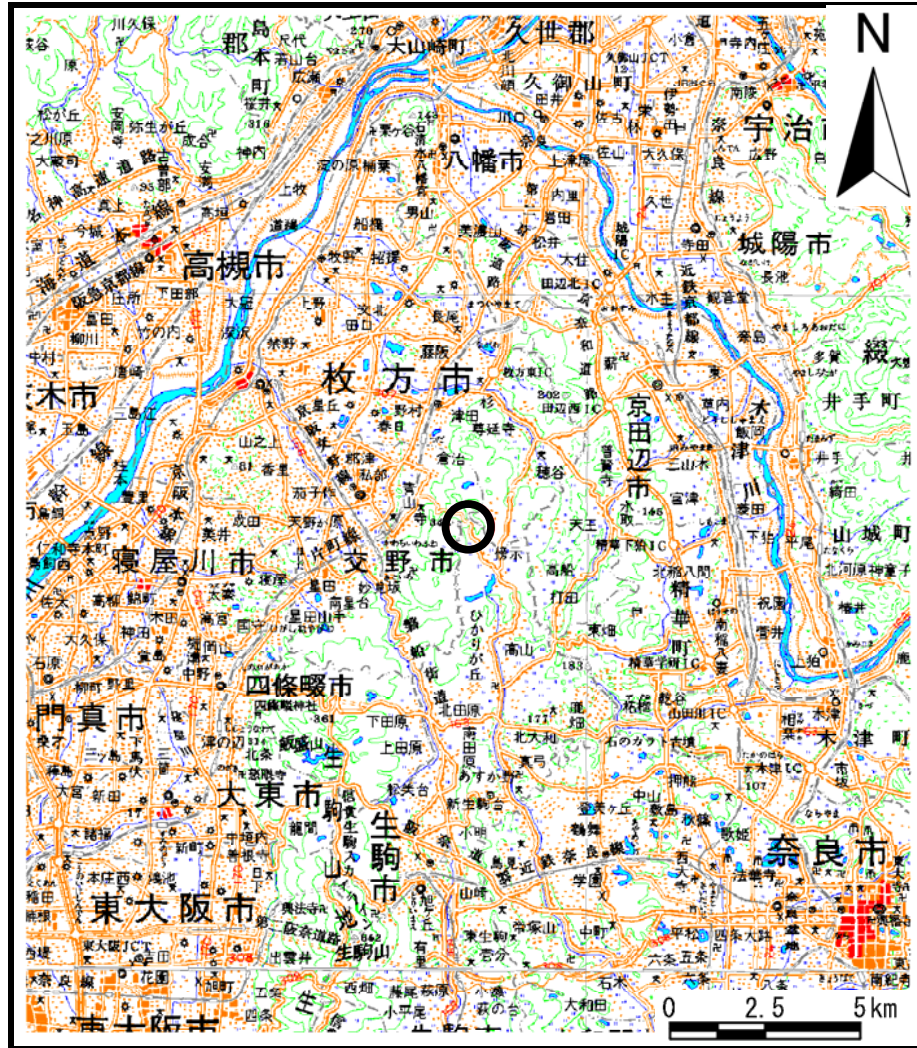
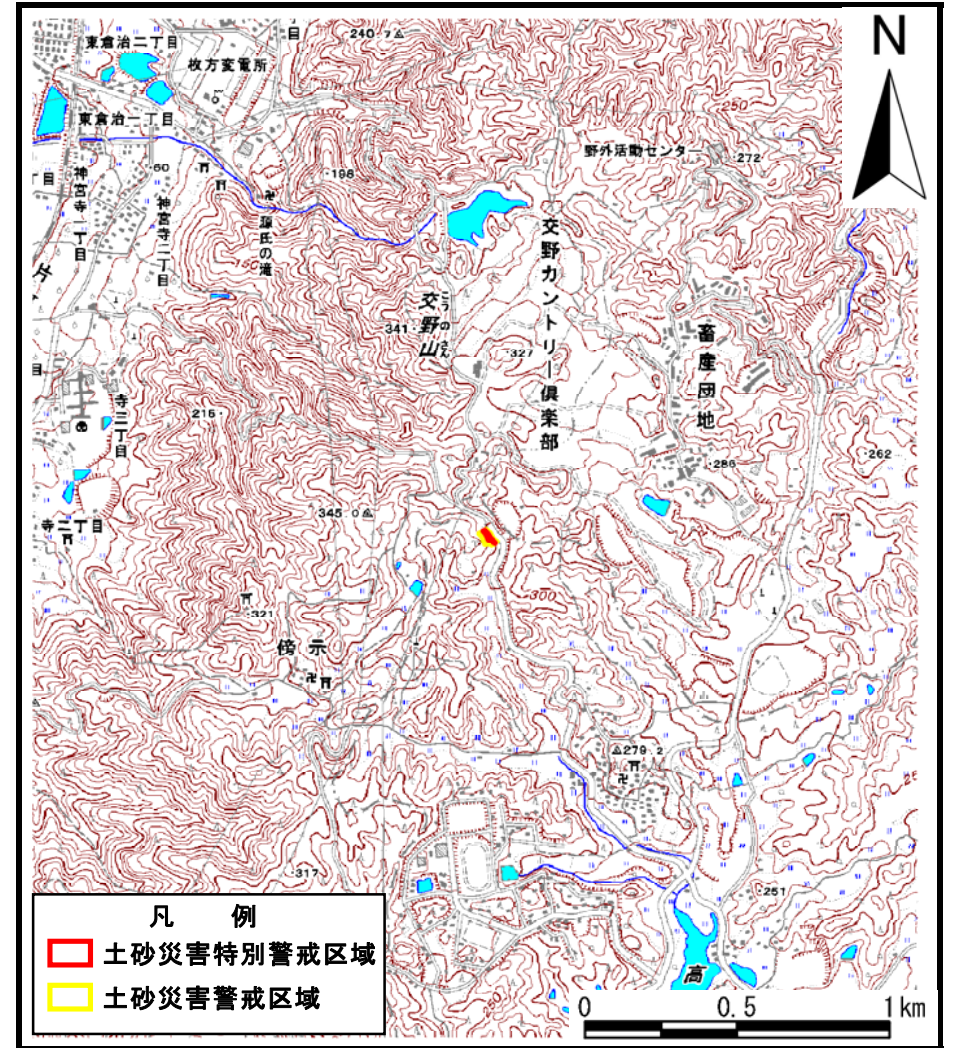


土砂災害警戒区域等の指定の公示に係る図書（その1）



(1/200,000)



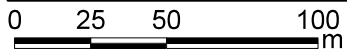
(1/25,000)

様式-1(急)
土砂災害警戒区域・土砂災害特別警戒区域
位置図

自然現象の種類	急傾斜地の崩壊
区域番号	生駒-高山-071-急-Y・R
区域名称	生駒市高山町(071)急傾斜地崩壊警戒区域・特別警戒区域
所在地	生駒市高山町

この地図は、国土地理院長の承認を得て、同院発行の数値地図200000（地図画像）及び数値地図25000（地図画像）を複製したものである。（承認番号 平25情複、第281号）

土砂災害警戒区域等の指定の公示に係る図書(その2)



図中の数字は横断測線番号を示す

様式-2(急) 土砂災害警戒区域・土砂災害特別警戒区域 区域図	土砂災害防止法施行令第二条の基準に該当する区域		N 縮尺 1:2,500	自然現象の種類	急傾斜地の崩壊	区域番号	生駒-高山-071-急-Y・R
	土砂災害防止法施行令第三条の基準に該当する区域			告示番号		区域名称	生駒市高山町(071)急傾斜地崩壊警戒区域・特別警戒区域
	それ以外の区域			告示年月日		所在地	生駒市高山町