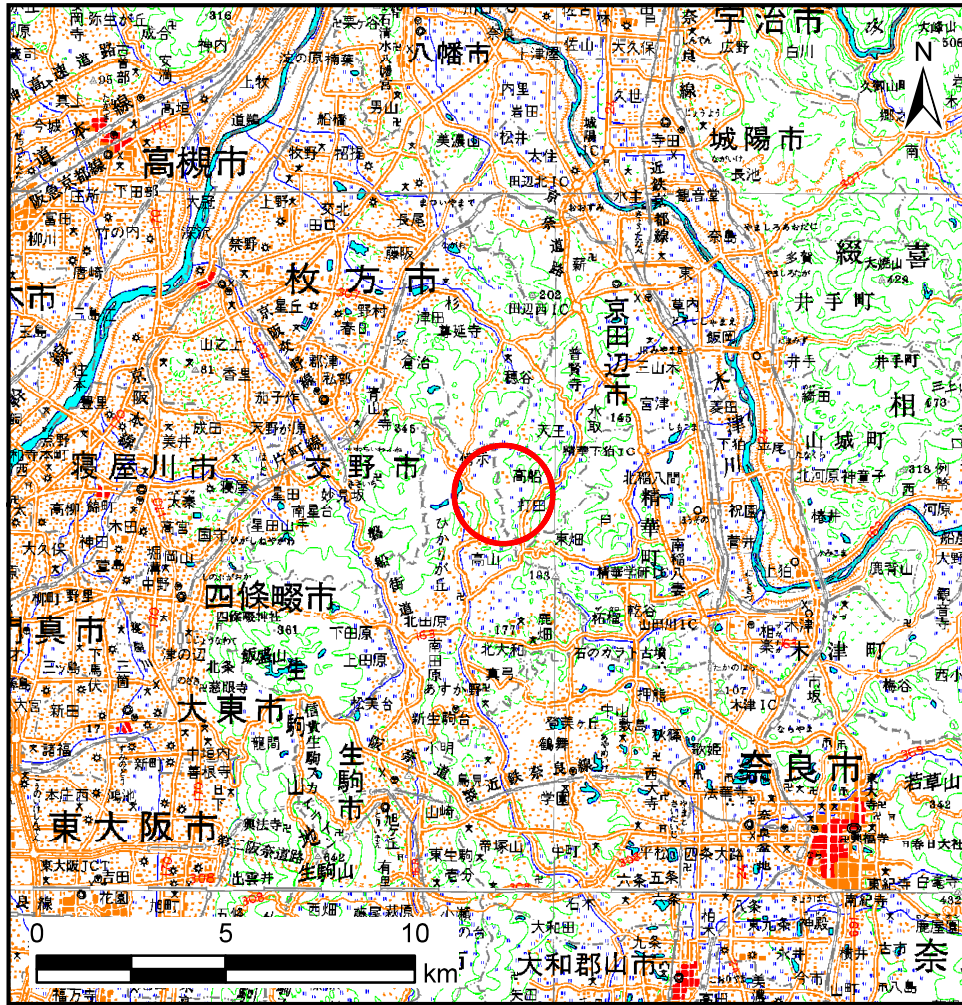
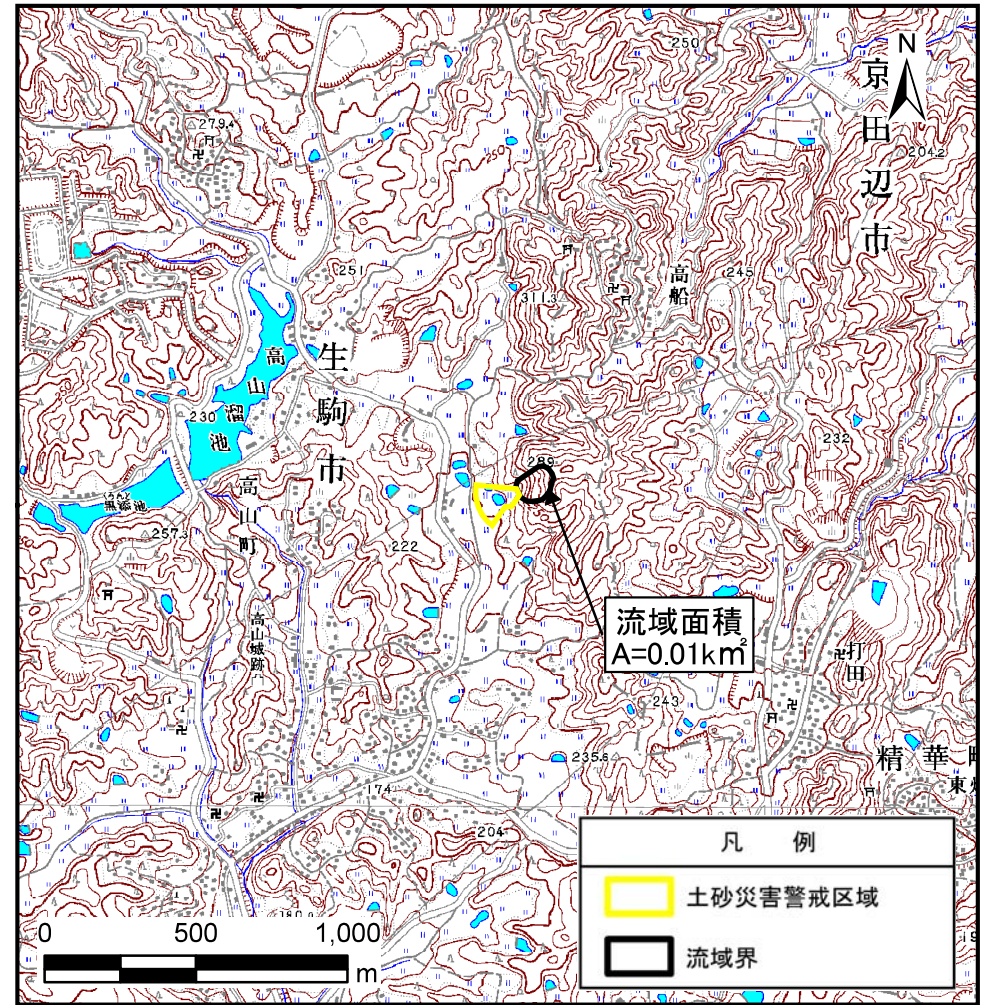


# 土砂災害警戒区域等の指定の公示に係る図書(その1)



(1/200, 000)



(1/25, 000)

様式-1(土)

土砂災害警戒区域・土砂災害特別警戒区域

位置図

自然現象の種類

土石流

区域番号

生駒-高山-032-土-Y

区域名称

生駒市高山町(032)土石流警戒区域

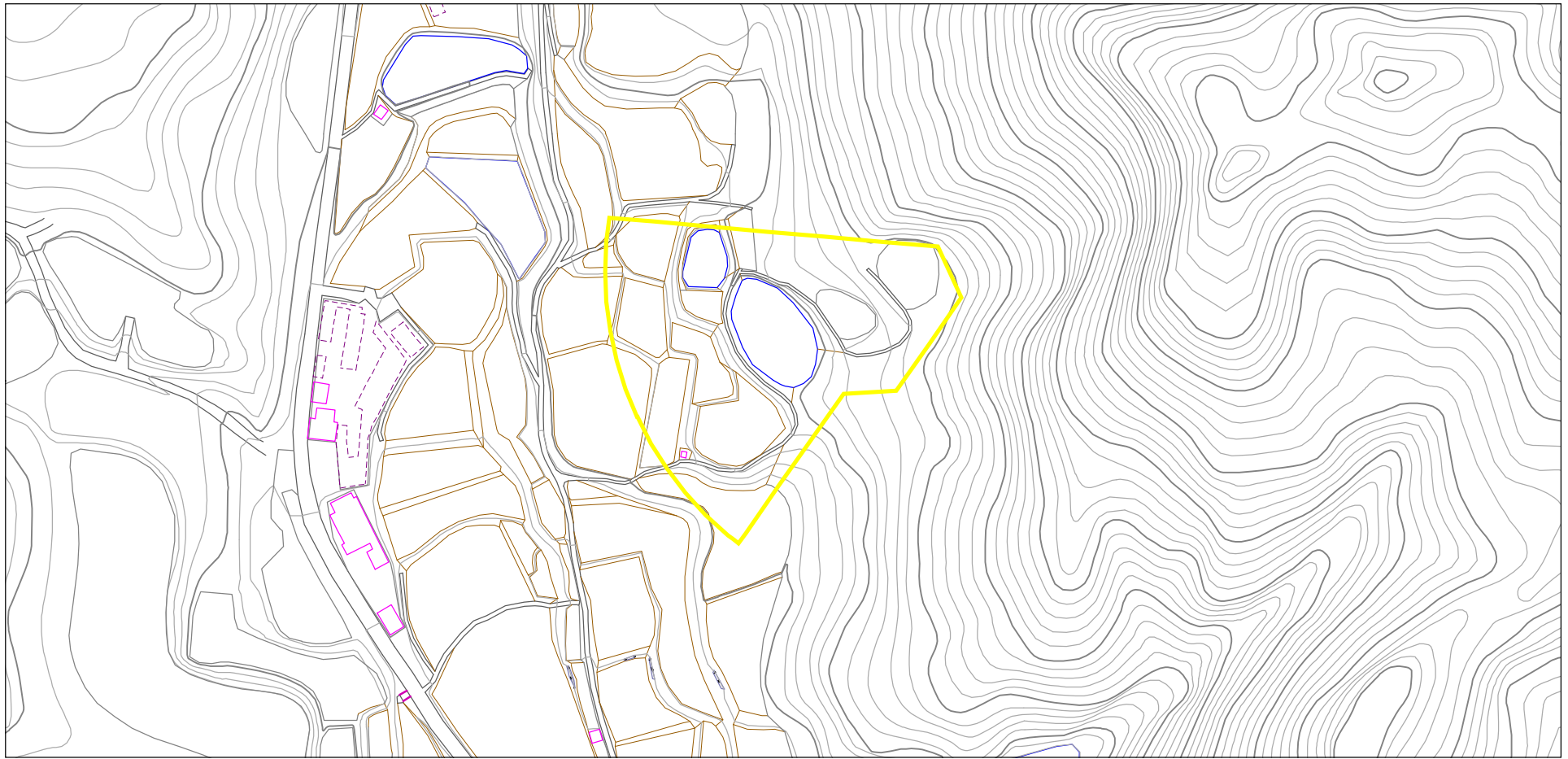
所在地

生駒市高山町

この地図は、国土院院長の承認を得て、同院発行の数値地図200000(地図画像)及び数値図25000(地図画像)を複製したものである。(承認番号 平19近複、第169号)

奈良県

# 土砂災害警戒区域等の指定の公示に係る図書(その2)



0 25 50 100 m

様式-2(土) 土砂災害警戒区域・土砂災害特別警戒区域 区域図	土砂災害防止法施行令第二条の基準に該当する区域 (土砂災害警戒区域)			N 縮尺 1:2,500	自然現象 の種類	土石流	区域番号	生駒-高山-032-土-Y
	土砂災害防止 法施行令第三 条の基準に該 当する区域 (土砂災害特別 警戒区域)	土石流の高さが1mを超える場合、土石等の 移動による力が50kN/mを超える区域			告示番号	区域名称	生駒市高山町(032) 土石流警戒区域	
		土石流の高さが1mを超える場合、土石等の 移動による力が50kN/mを超えない区域			告示年月日	所在地	生駒市高山町	
	その他の区域							