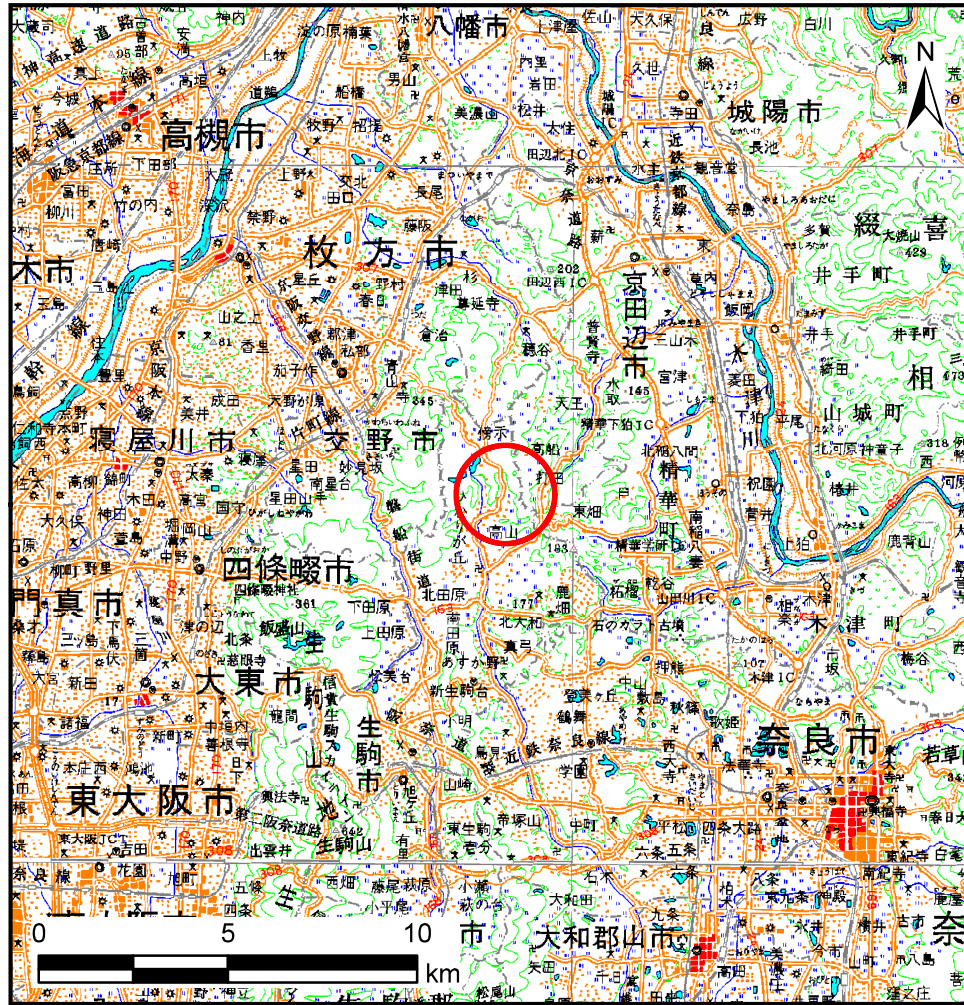
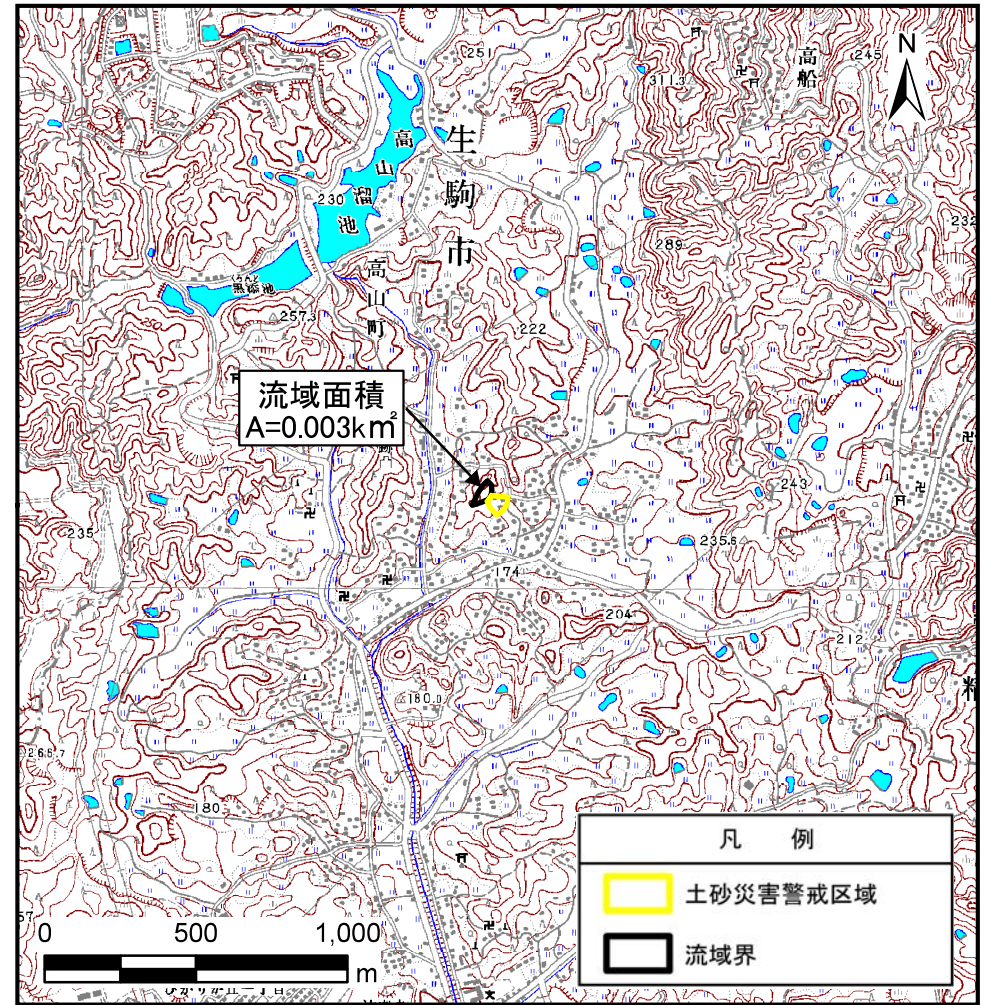


# 土砂災害警戒区域等の指定の公示に係る図書(その1)



(1/200, 000)



(1/25, 000)

様式-1(土)

土砂災害警戒区域・土砂災害特別警戒区域  
位置図

自然現象の種類

土石流

区域番号

生駒-高山-018-土-Y

区域名称

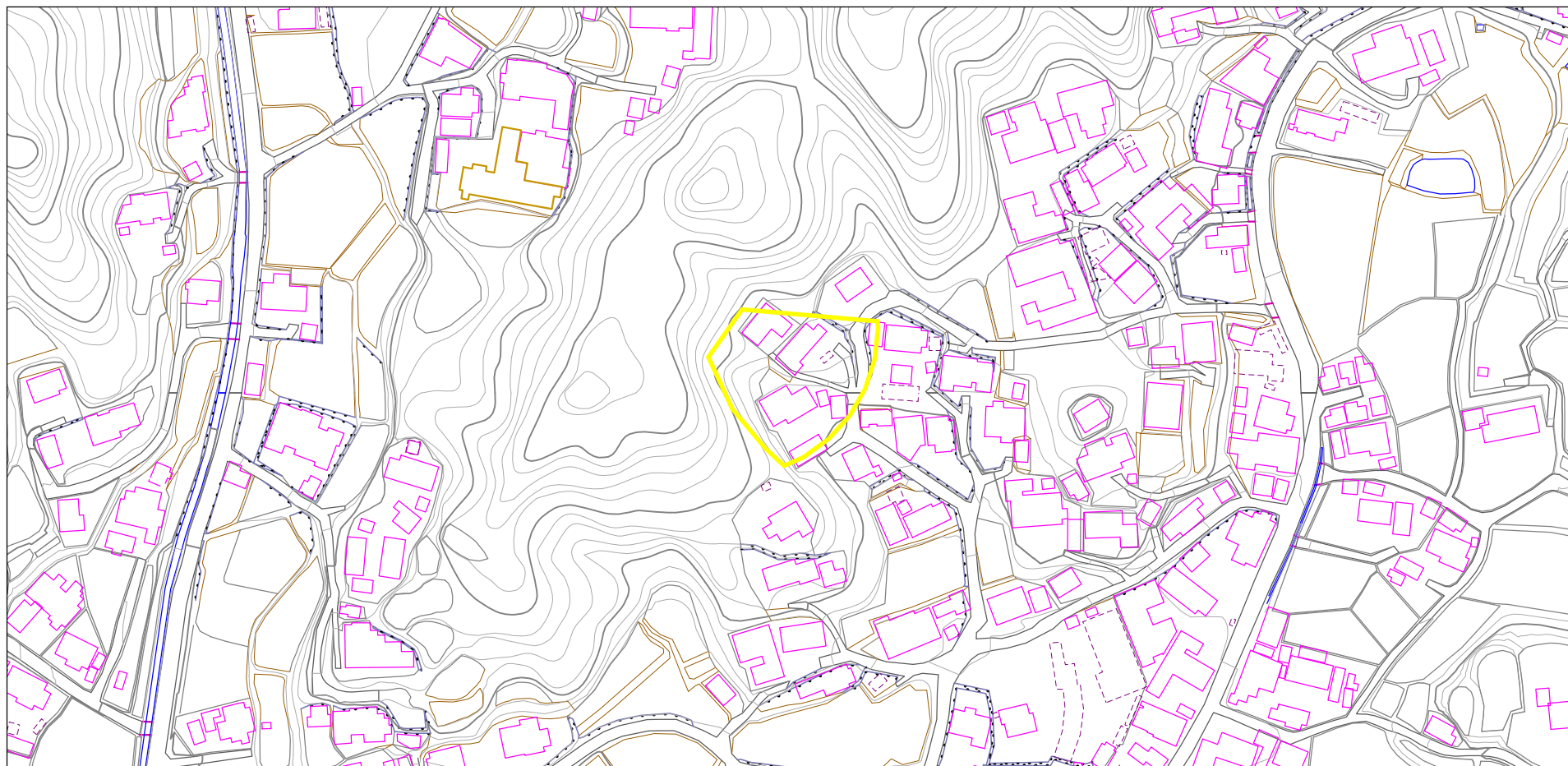
生駒市高山町(018)土石流警戒区域

所在地

生駒市高山町

この地図は、国土地理院長の承認を得て、同院発行の数値地図20000(地図画像)及び数値図25000(地図画像)を複製したものである。(承認番号 平19近複、第169号)

# 土砂災害警戒区域等の指定の公示に係る図書(その2)



0 25 50 100  
m

様式-2(土)

土砂災害警戒区域・土砂災害特別警戒区域  
区域図

土砂災害防止法施行令第二条の基準に該当する区域  
(土砂災害警戒区域)

土砂災害防止  
法施行令第三  
条の基準に該  
当する区域  
(土砂災害特別  
警戒区域)

土砂災害防止法施行令第三条の基準に該当する区域(土砂災害特別警戒区域)

その他の区域



N



縮尺

1:2,500

自然現象  
の種類

土石流

告示番号

告示年月日

区域番号

生駒-高山-018-土-Y

区域名称

生駒市高山町(018)  
土石流警戒区域

所在地

生駒市高山町