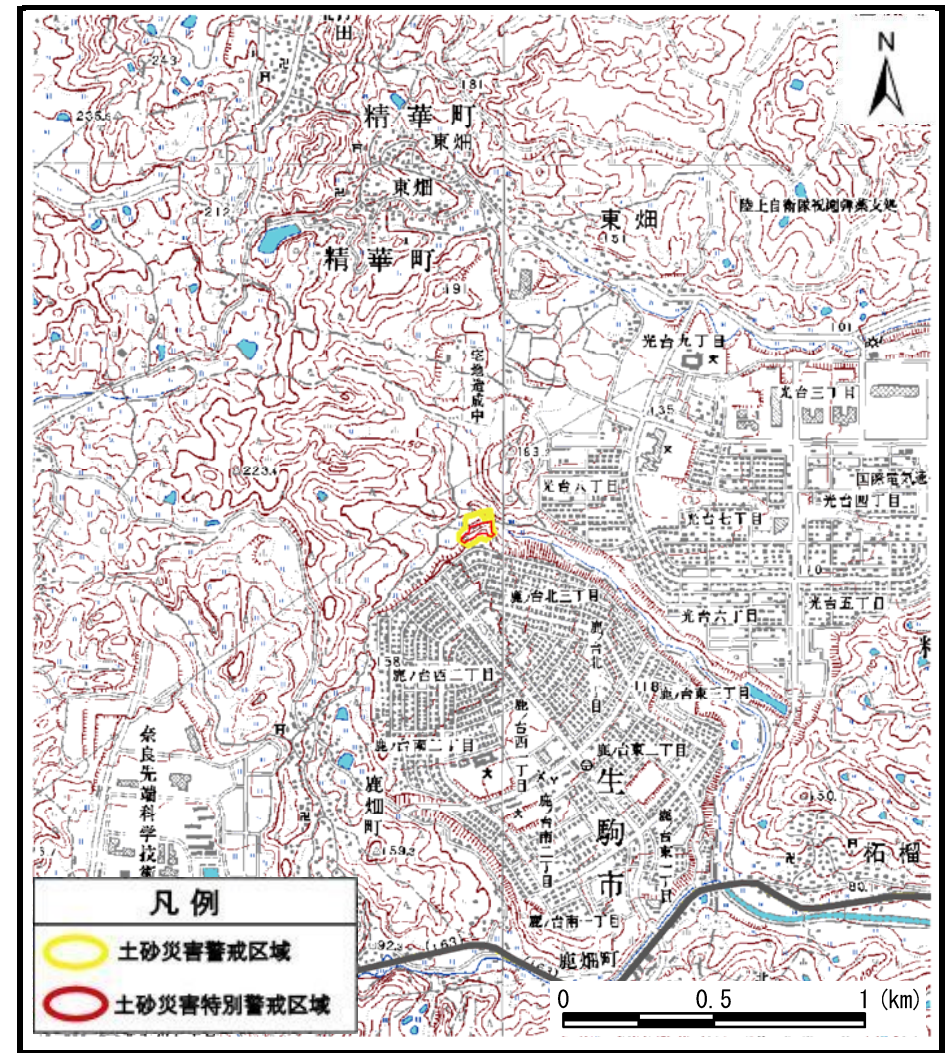


土砂災害警戒区域等の指定の公示に係る図書（その1）



(1/200,000)



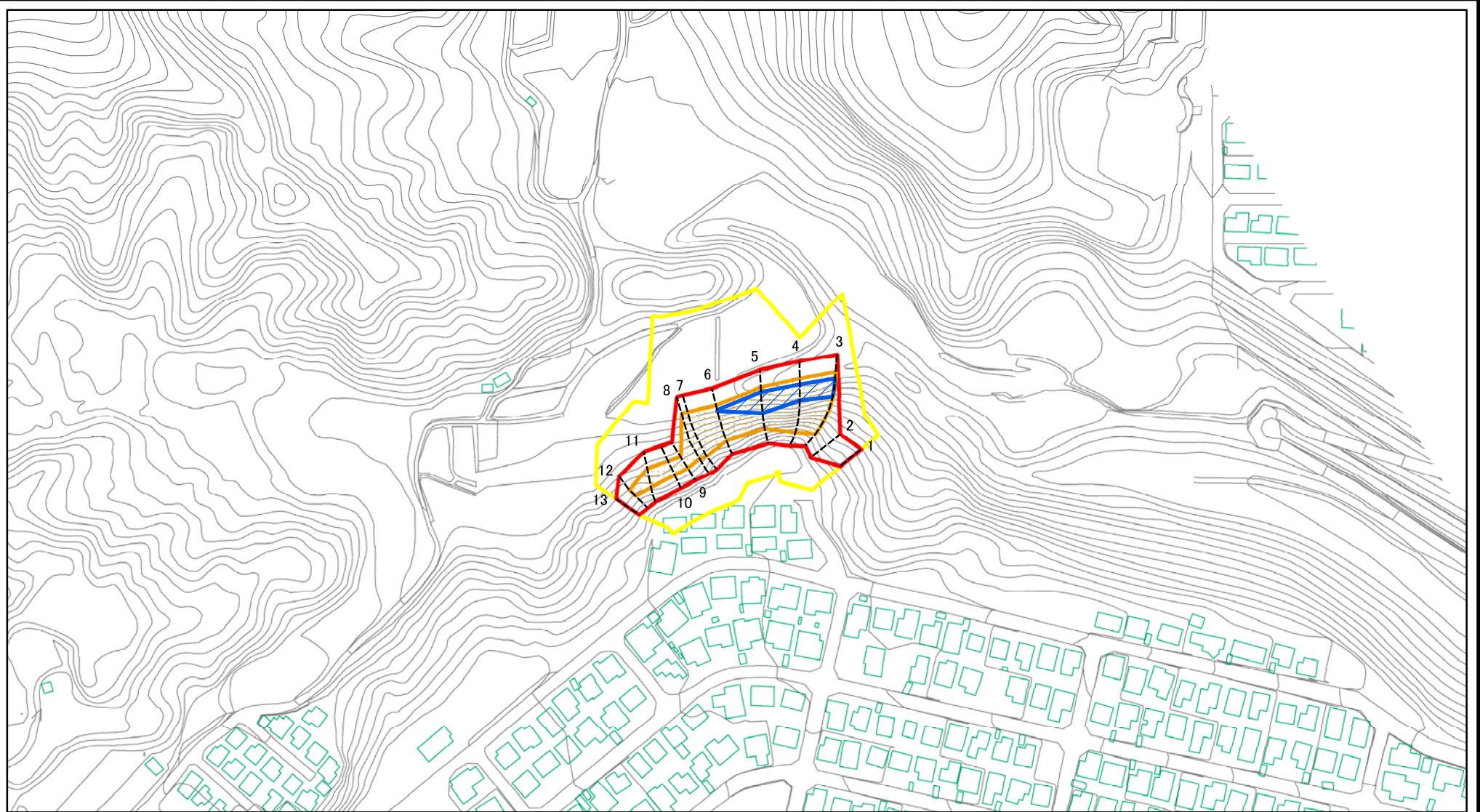
(1/25,000)



様式-1 (急) 土砂災害警戒区域・土砂災害特別警戒区域 位置図	自然現象の種類	急傾斜地の崩壊
	区域番号	生駒-鹿ノ台-002-急-Y・R
	区域名称	生駒市鹿ノ台 (002) 急傾斜地崩壊警戒区域・特別警戒区域
	所在地	奈良県生駒市鹿ノ台北・高山町

この地図は、国土地理院長の承認を得て、同院発行の20万分の1・2万5千分の1の地形図を複製したものである。（承認番号 平26情複 第634号）

土砂災害警戒区域等の指定の公示に係る図書(その2)



図中の数字は横断測線番号を示す

様式-2(急)
土砂災害警戒区域・土砂災害特別警戒区域
区域図(その1)

土砂災害防止法施行令第二条の基準に該当する区域		N 縮尺 1:2,500	自然現象の種類	急傾斜地の崩壊	区域番号	生駒-鹿ノ台-002-急-Y・R
土砂災害防止法施行令第三条の基準に該当する区域			告示番号		区域名称	生駒市鹿ノ台(002)急傾斜地崩壊警戒区域・特別警戒区域
土砂等の(移動)高さが1m以下の場合、土砂等の移動による力が100kN/mを超える区域			告示年月日		所在地	奈良県生駒市鹿ノ台北・高山町
土砂等の堆積の高さが3mを超える区域						
それ以外の区域						