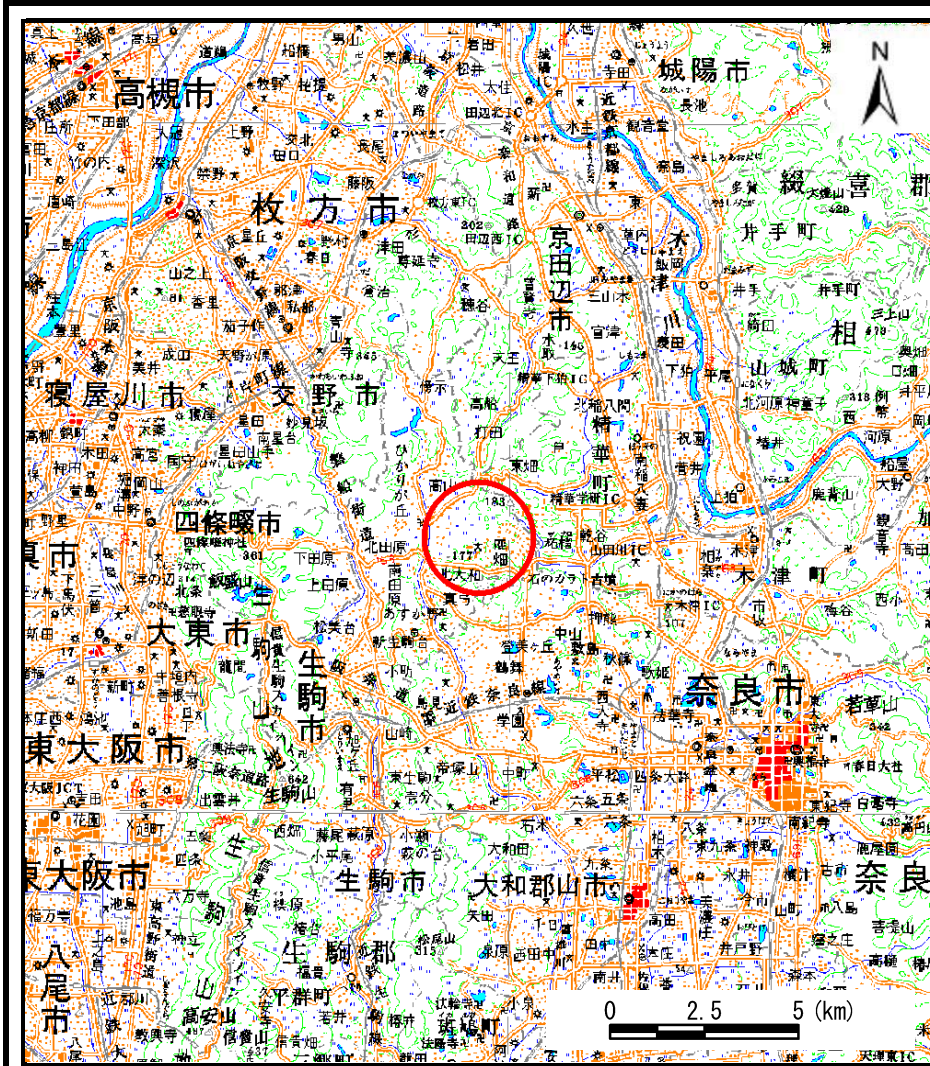
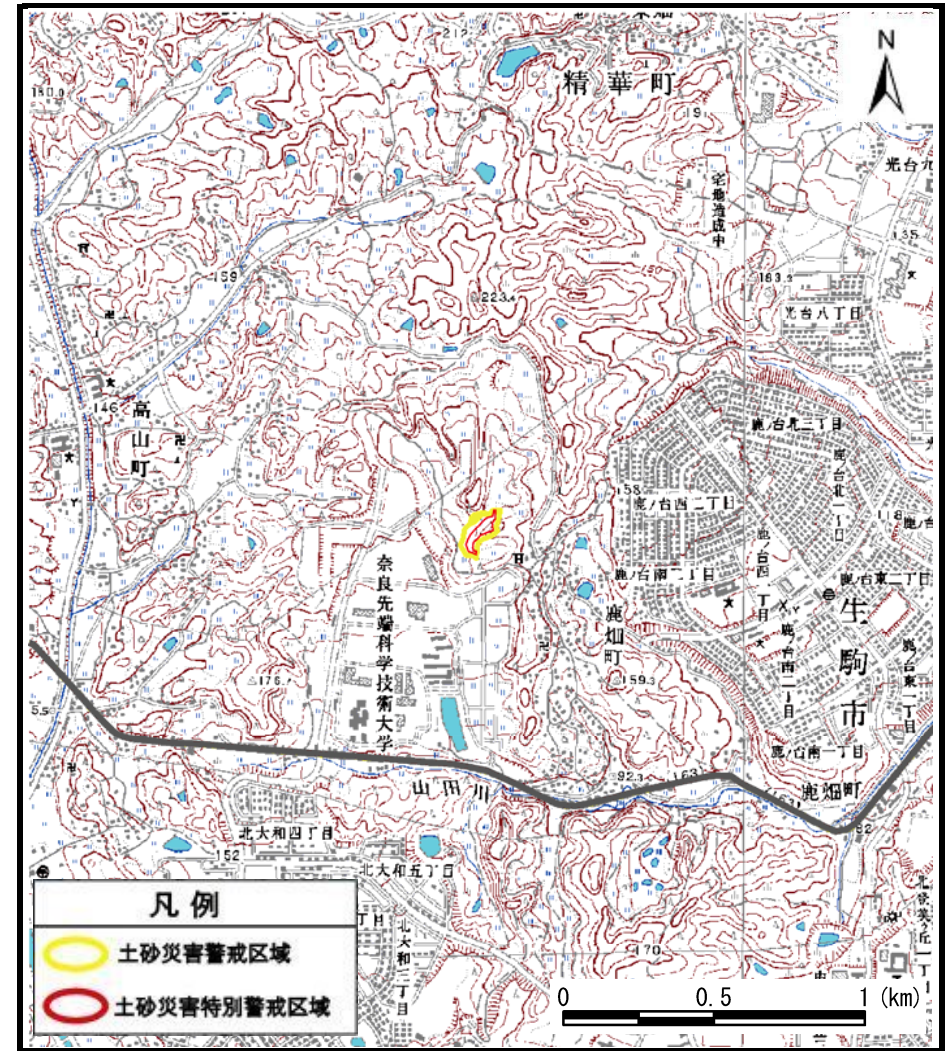


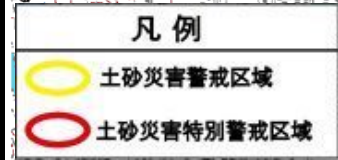
土砂災害警戒区域等の指定の公示に係る図書（その1）



(1/200,000)



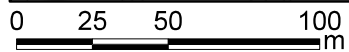
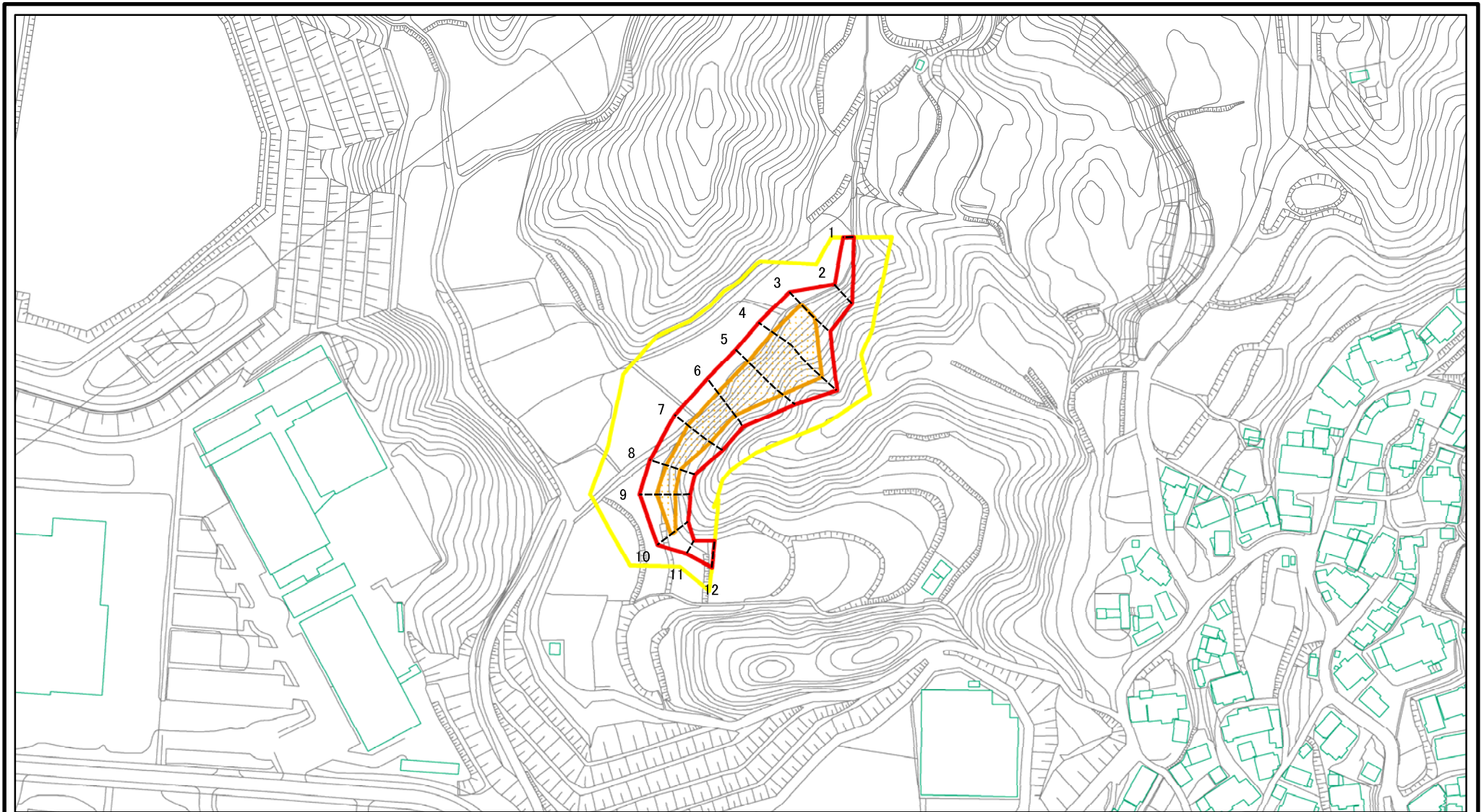
(1/25,000)



様式-1 (急) 土砂災害警戒区域・土砂災害特別警戒区域 位置図	自然現象の種類	急傾斜地の崩壊
	区域番号	生駒-鹿畑-013-急-Y・R
	区域名称	生駒市鹿畑町 (013) 急傾斜地崩壊警戒区域・特別警戒区域
	所在地	奈良県生駒市鹿畑町

この地図は、国土地理院長の承認を得て、同院発行の20万分の1・2万5千分の1の地形図を複製したものである。（承認番号 平26情複 第634号）

土砂災害警戒区域等の指定の公示に係る図書(その2)



図中の数字は横断測線番号を示す

様式-2(急)

土砂災害警戒区域・土砂災害特別警戒区域
区域図(その1)

土砂災害防止法施行令第二条の基準に該当する区域

土砂災害防止法
施行令第三条の
基準に該当する
区域



縮尺

1:2,500

自然現象
の種類

告示番号

告示年月日

急傾斜地の崩壊

区域番号

区域名称

所在地

生駒-鹿畑-013-急-Y・R

生駒市鹿畑町(013)急傾斜地
崩壊警戒区域・特別警戒区域

奈良県生駒市鹿畑町