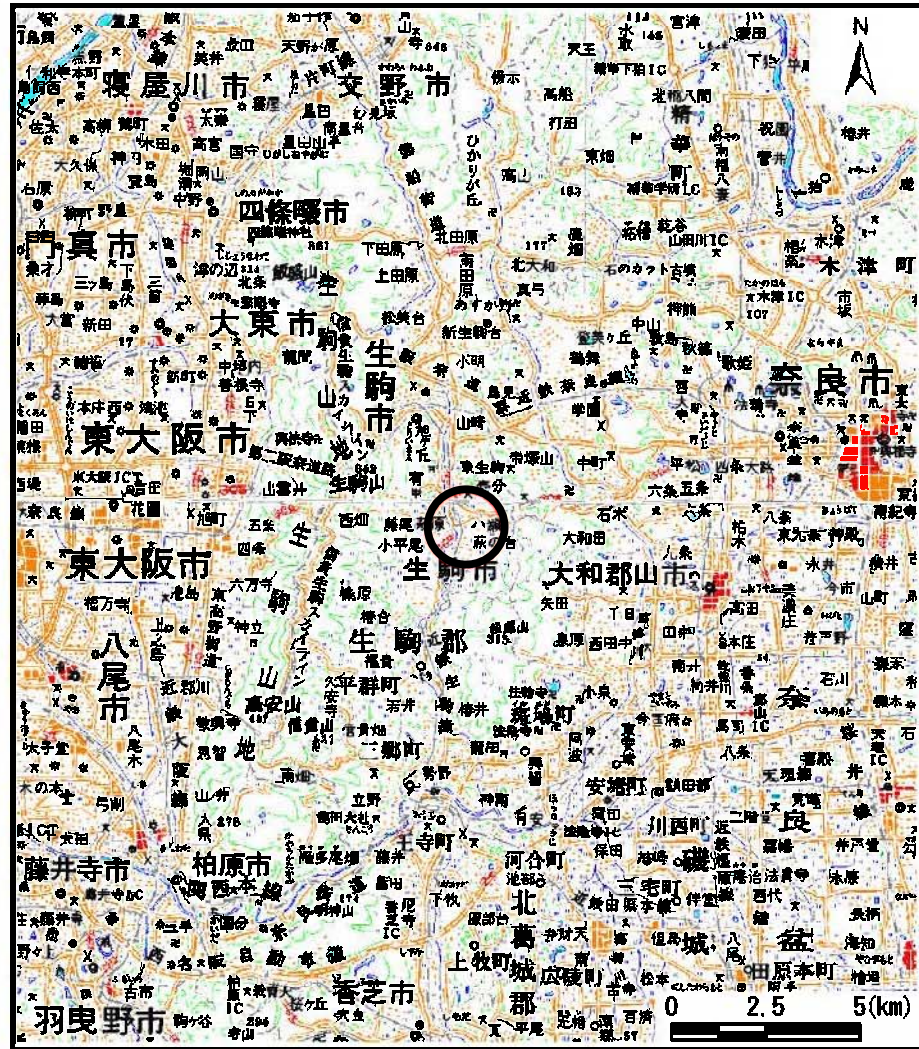
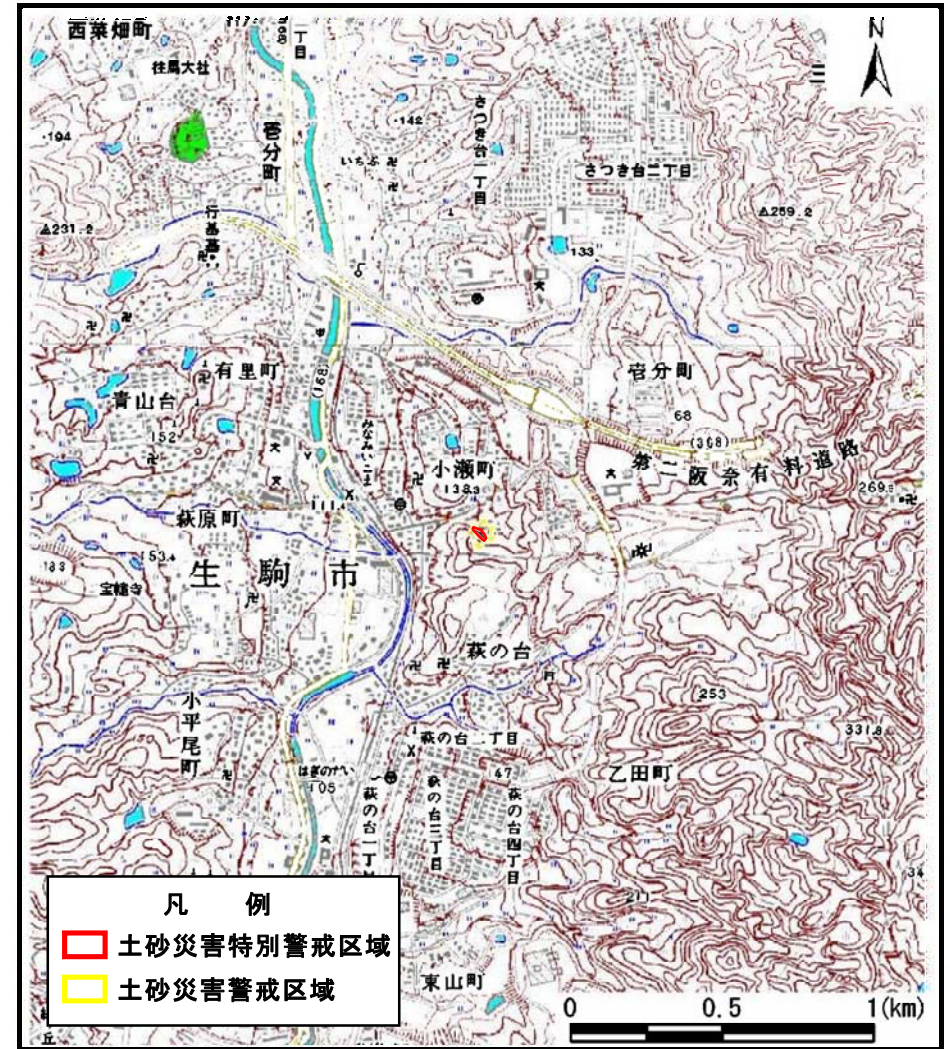


# 土砂災害警戒区域等の指定の公示に係る図書（その1）



(1/200,000)



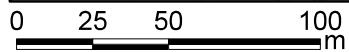
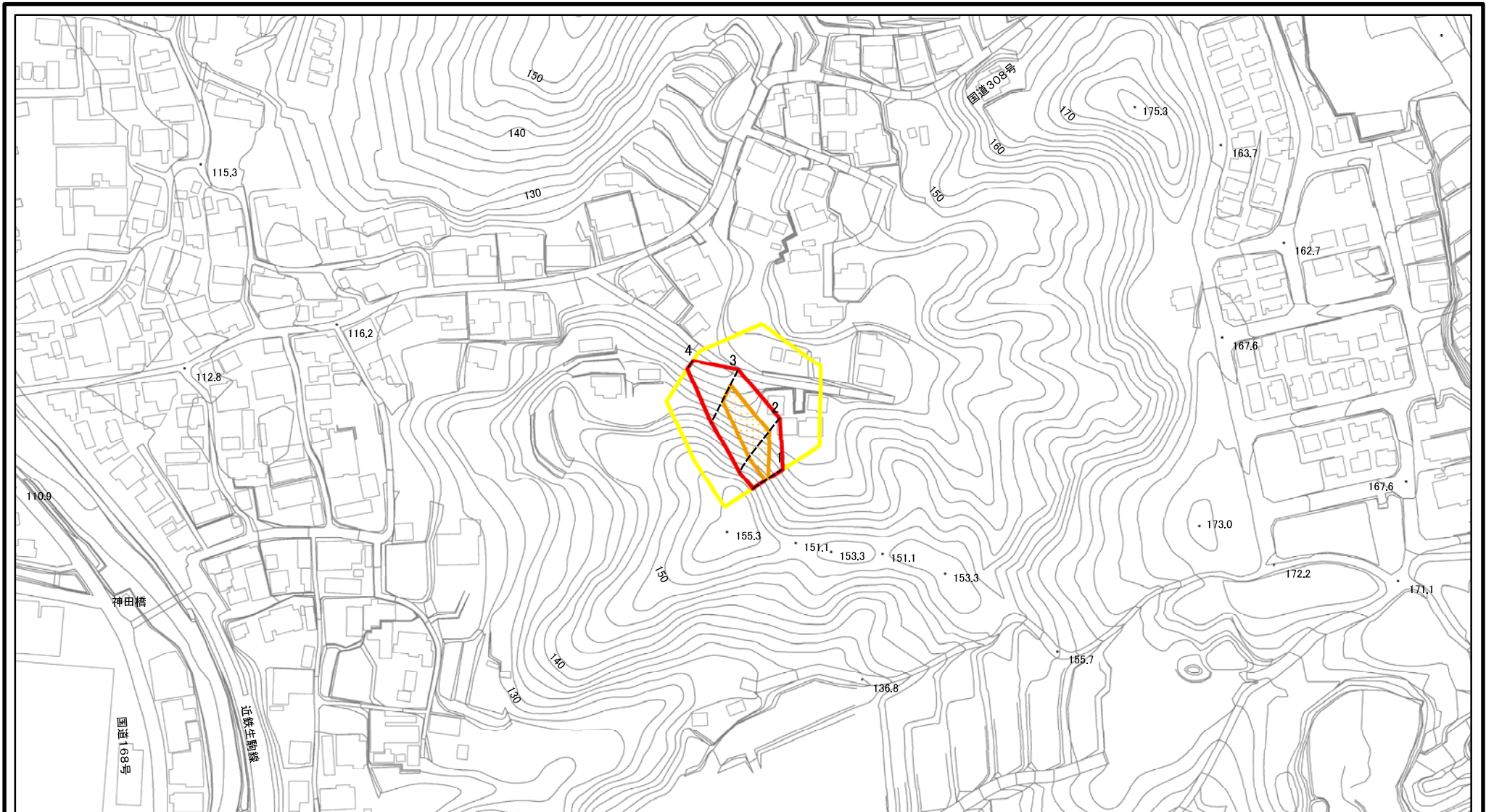
(1/25,000)

様式-1(急) 土砂災害警戒区域・土砂災害特別警戒区域 位置図	自然現象の種類	急傾斜地の崩壊
	区域番号	生駒-小瀬-002-急-Y・R
	区域名称	生駒市小瀬町(002)急傾斜地崩壊警戒区域・特別警戒区域
	所在地	生駒市小瀬町

この地図は、国土地理院長の承認を得て、同院発行の20万の1地勢図及び2万5千分の1地形図を複製したものである。（承認番号 平24情複、第132号）



# 土砂災害警戒区域等の指定の公示に係る図書(その2)



図中の数字は横断測線番号を示す

様式-2(急)

土砂災害警戒区域・土砂災害特別警戒区域  
区域図

土砂災害防止法施行令第二条の基準に該当する区域

土砂災害防止法  
施行令第三条の  
基準に該当する  
区域

土石等の(移動)高さが1m以下の場合、  
土石等の移動による力が100kN/mを超える区域  
土石等の堆積の高さが3mを超える区域  
それ以外の区域



縮尺

1:2,500

自然現象  
の種類

告示番号

告示年月日

急傾斜地の崩壊

区域番号

区域名称

所在地

生駒-小瀬-002-急-Y・R

生駒市小瀬町(002)急傾斜地崩壊  
警戒区域・特別警戒区域

生駒市小瀬町