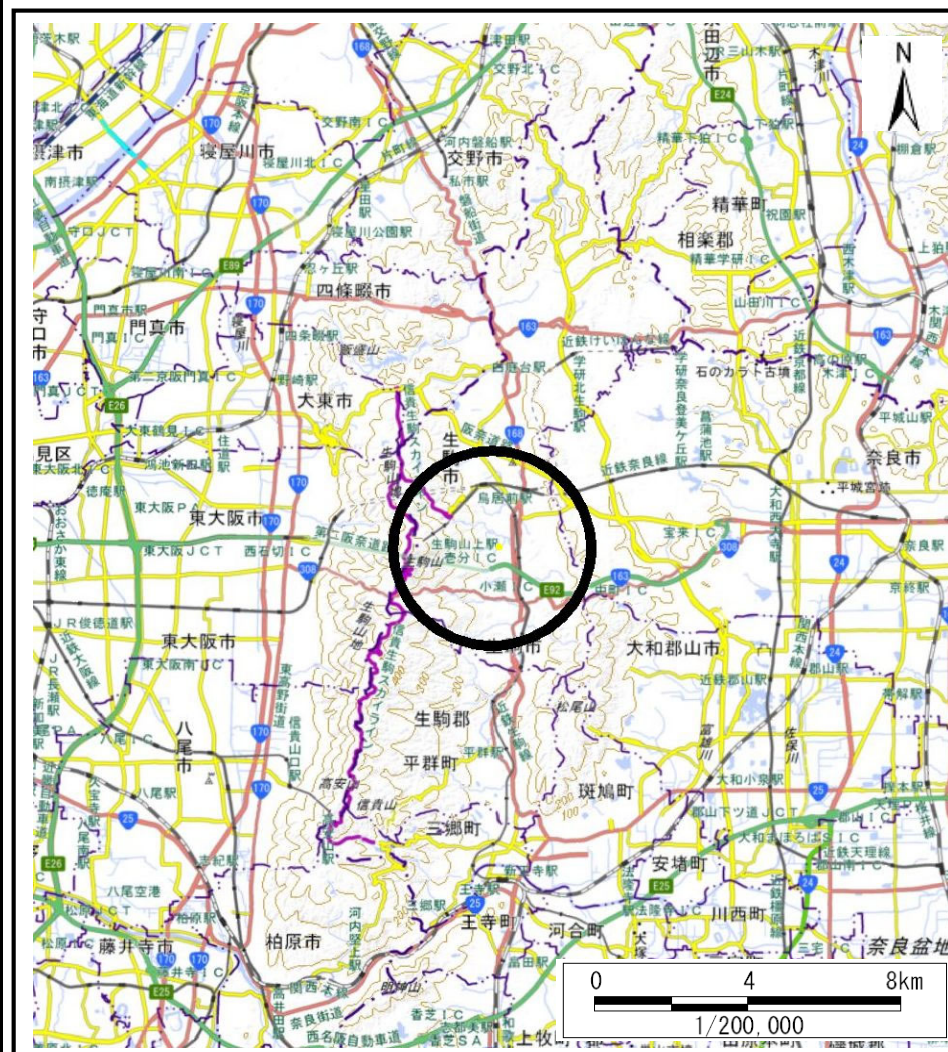
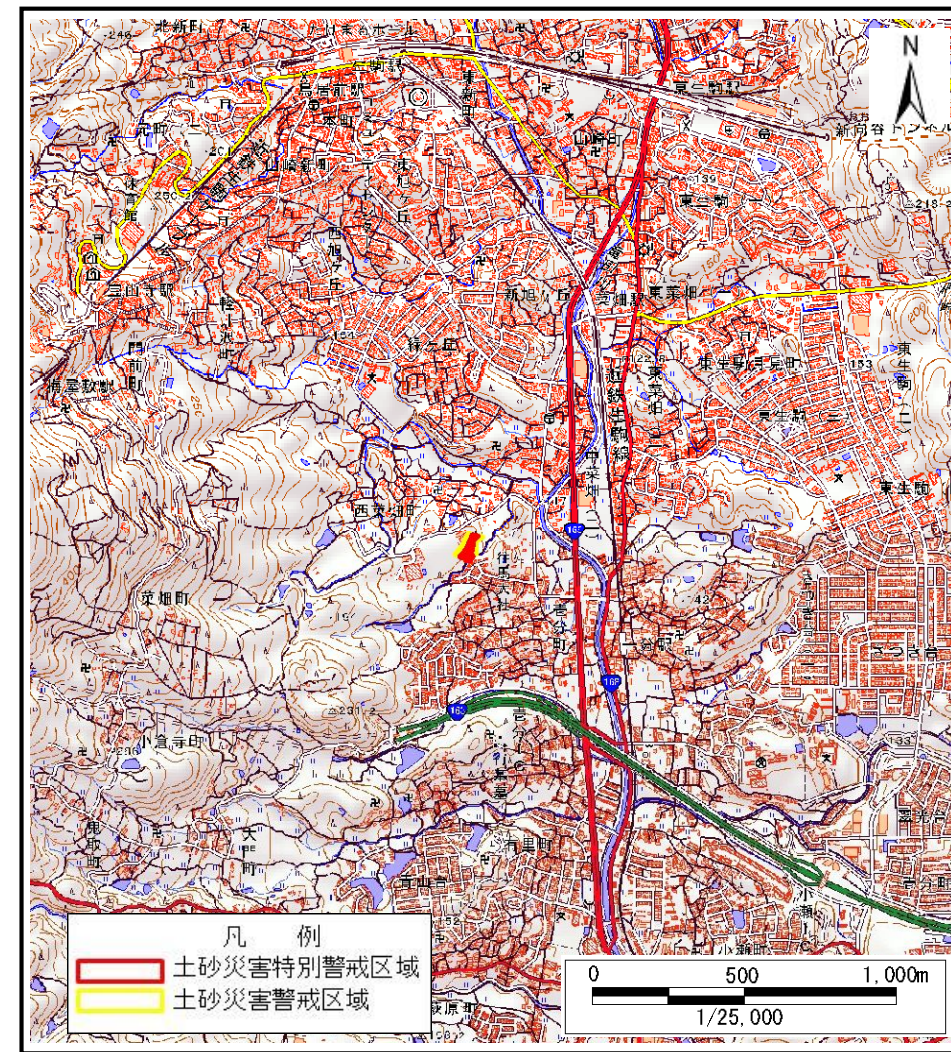


# 土砂災害警戒区域等の指定の公示に係る図書(その1)



(1/200,000)



(1/25,000)

様式-1(急)

土砂災害警戒区域・土砂災害特別警戒区域 位置図

自然現象の種類

区域番号

区域名称

所在地

急傾斜地の崩壊

生駒-西菜畑町-010-急-Y・R

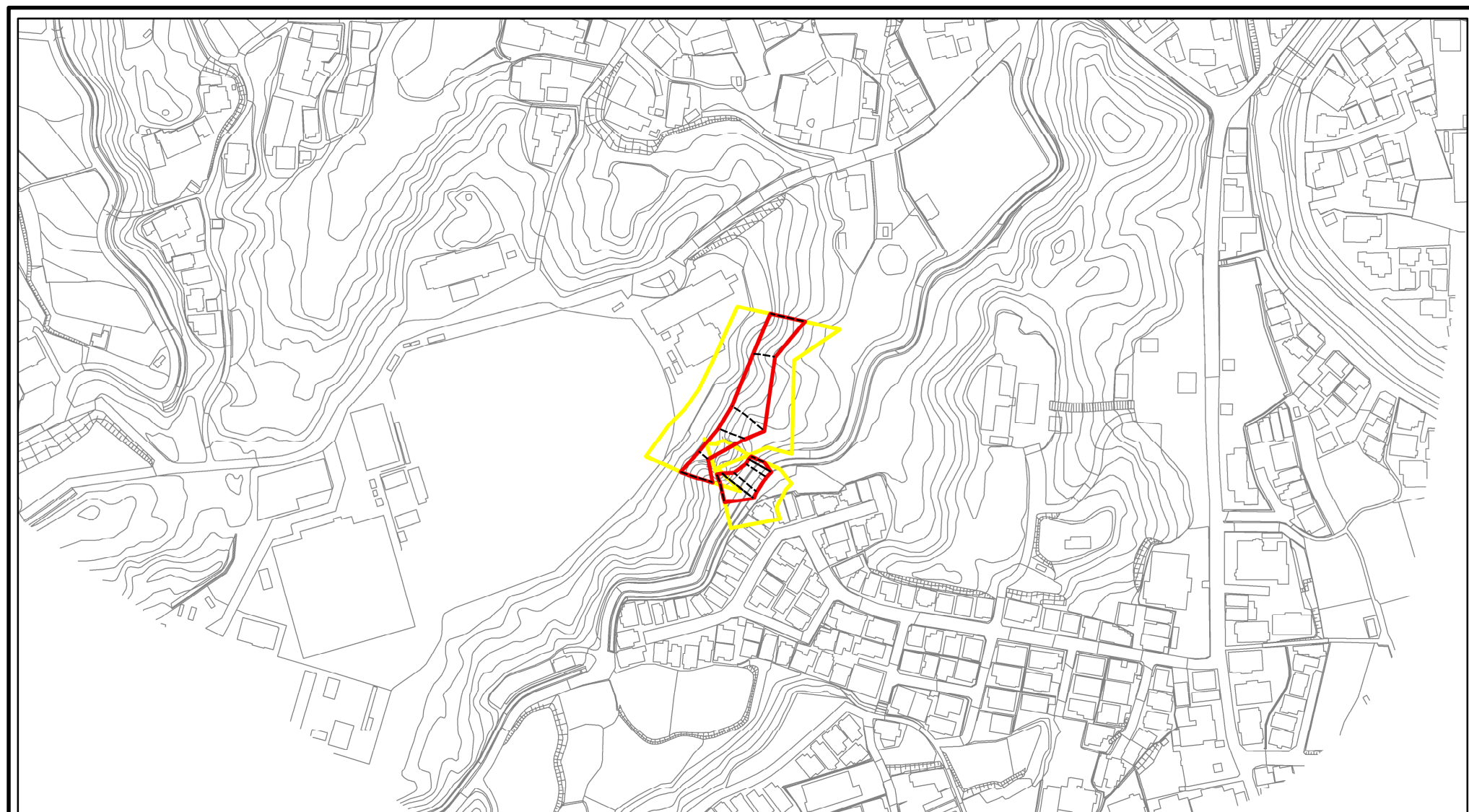
生駒市西菜畑町(010)急傾斜地崩壊警戒区域・特別警戒区域

生駒市西菜畑町

出典：国土地理院発行2.5万分1地形図及び20万分1地形図



# 土砂災害警戒区域等の指定の公示に係る図書(参考)



0 25 50 100  
m

様式－2(急)(参考)

土砂災害警戒区域・土砂災害特別警戒区域  
区域図

土砂災害防止法施行令第二条の基準に該当する区域



土砂災害防止法  
施行令第三条の  
基準に該当する  
区域

土石等の(移動)高さが1m以下の場合、  
土石等の移動による力が100kN/m<sup>2</sup>を超える区域



土石等の堆積の高さが3mを超える区域



それ以外の区域



縮尺

1:2,500

自然現象  
の種類

告示番号

告示年月日

急傾斜地の崩壊

奈良県告示第282号

令和7年10月14日

区域番号

区域名称

所在地

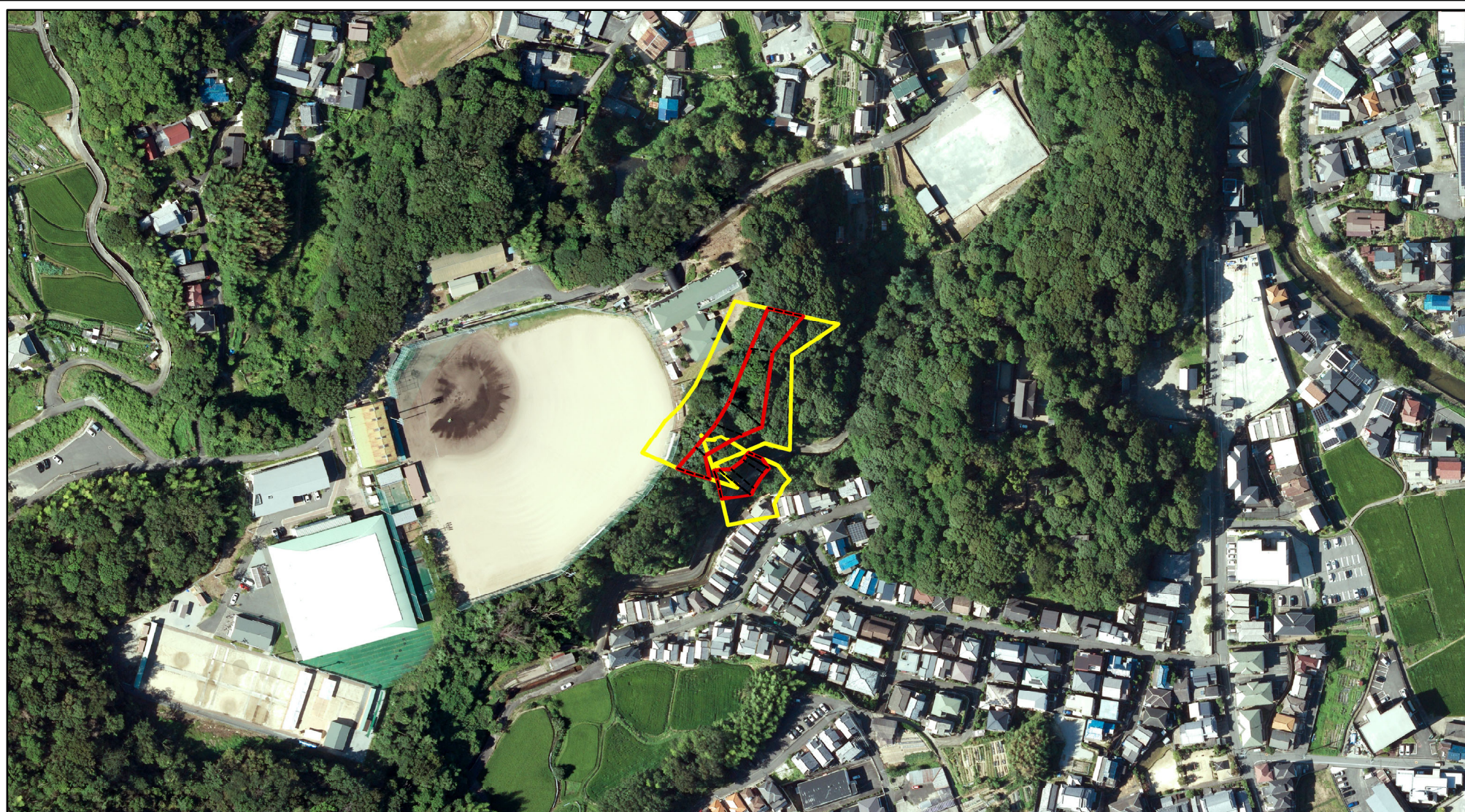
生駒-西菜畑町-010-急-Y・R

生駒市西菜畑町(010)  
急傾斜地崩壊警戒区域・特別警戒区域

生駒市西菜畑町



# 土砂災害警戒区域等の指定の公示に係る図書(参考)



0 25 50 100  
m

様式－2(急)(参考)

土砂災害警戒区域・土砂災害特別警戒区域  
区域図

土砂災害防止法施行令第二条の基準に該当する区域	
土砂災害防止法 施行令第三条の 基準に該当する 区域	
土石等の(移動)高さが1m以下の場合、 土石等の移動による力が100kN/m <sup>2</sup> を超える区域	
土石等の堆積の高さが3mを超える区域	
それ以外の区域	



縮尺

1:2,500

自然現象 の種類	急傾斜地の崩壊	区域番号	生駒-西菜畑町-010-急-Y・R
告示番号	奈良県告示第282号	区域名称	生駒市西菜畑町(010) 急傾斜地崩壊警戒区域・特別警戒区域
告示年月日	令和7年10月14日	所在地	生駒市西菜畑町



土砂災害警戒区域等の指定の公示に係る図書(その2)

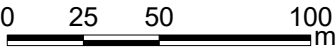
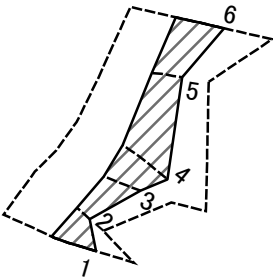


0 25 50 100  
m

図中の数字は横断測線番号を示す

様式－2(急) 土砂災害警戒区域・土砂災害特別警戒区域 区域図	土砂災害防止法施行令第二条の基準に該当する区域		N 縮尺 1:2,500	自然現象の種類	急傾斜地の崩壊	区域番号	生駒-西菜畑町-010-急-Y・R(1/2)
	土砂災害防止法施行令第三条の基準に該当する区域			告示番号	奈良県告示第 2 8 2 号	区域名称	生駒市西菜畑町(010) 急傾斜地崩壊警戒区域・特別警戒区域
	それ以外の区域			告示年月日	令和 7 年 1 0 月 1 4 日	所在地	生駒市西菜畑町

土砂災害警戒区域等の指定の公示に係る図書(その2-2)



図中の数字は横断測線番号を示す

様式-2-2(急)  
土砂災害特別警戒区域の区分図  
(急傾斜地の崩壊に伴う土石等の移動により  
建築物の地上部に作用すると想定される力)

土砂災害防止法施行令第二条の基準に該当する区域		
土砂災害防止法 施行令第三条の 基準に該当する 区域	土石等の(移動)高さが1m以下の場合、 土石等の移動による力が100kN/mを超える区域	
	それ以外の区域	

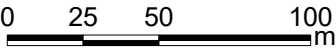
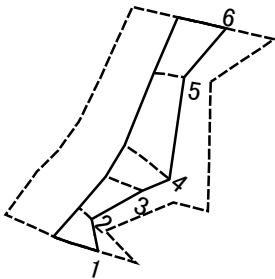
N

縮尺

1:2,500

自然現象 の種類	急傾斜地の崩壊	区域番号	生駒-西菜畑町-010-急-Y・R(1/2)
告示番号	奈良県告示第282号	区域名称	生駒市西菜畑町(010) 急傾斜地崩壊警戒区域・特別警戒区域
告示年月日	令和7年10月14日	所在地	生駒市西菜畑町

土砂災害警戒区域等の指定の公示に係る図書(その2-3)



図中の数字は横断測線番号を示す

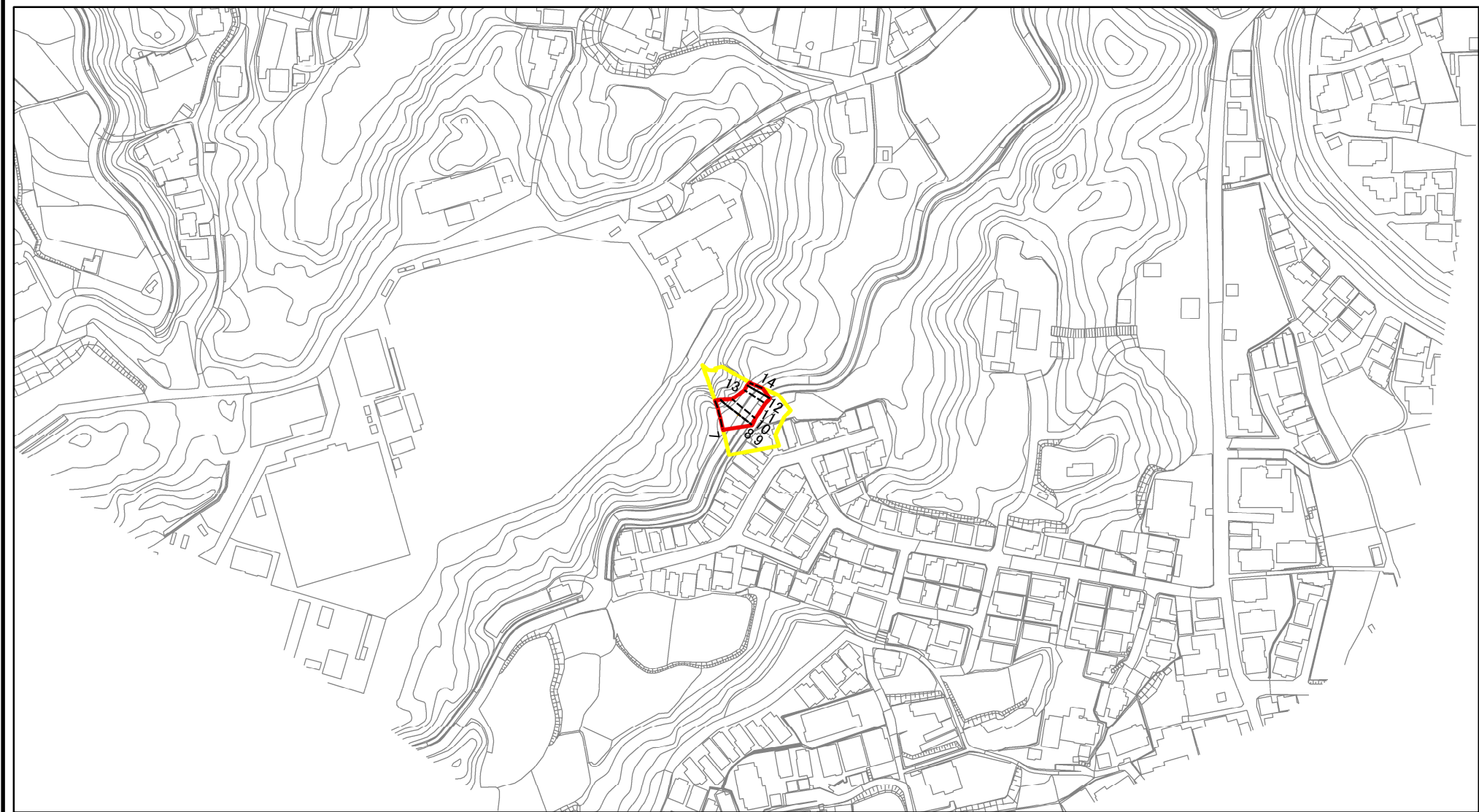
様式-2-3(急) 土砂災害特別警戒区域の区分図 (急傾斜地の崩壊に伴う土石等の堆積により 建築物の地上部に作用すると想定される力)	土砂災害防止法施行令第二条の基準に該当する区域			N 縮尺 1:2,500	自然現象 の種類	急傾斜地の崩壊	区域番号	生駒-西菜畑町-010-急-Y・R(1/2)
	土砂災害防止法 施行令第三条の 基準に該当する 区域	土石等の堆積の高さが3mを超える区域			告示番号	奈良県告示第282号	区域名称	生駒市西菜畑町(010) 急傾斜地崩壊警戒区域・特別警戒区域
		それ以外の区域			告示年月日	令和7年10月14日	所在地	生駒市西菜畑町

土砂災害警戒区域等の指定の公示に係る図書(その3)

(1/1)




[illegible]

土砂災害警戒区域等の指定の公示に係る図書(その2)



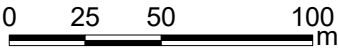
0 25 50 100  
m

図中の数字は横断測線番号を示す


様式－2(急) 土砂災害警戒区域・土砂災害特別警戒区域図	土砂災害防止法施行令第二条の基準に該当する区域		N 縮尺 1:2,500	自然現象の種類	急傾斜地の崩壊	区域番号	生駒-西菜畑町-010-急-Y・R(2/2)
	土砂災害防止法施行令第三条の基準に該当する区域			告示番号	奈良県告示第282号	区域名称	生駒市西菜畑町(010) 急傾斜地崩壊警戒区域・特別警戒区域
	それ以外の区域			告示年月日	令和7年10月14日	所在地	生駒市西菜畑町



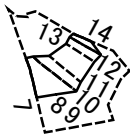
土砂災害警戒区域等の指定の公示に係る図書(その2-2)



図中の数字は横断測線番号を示す

様式-2-2(急) 土砂災害特別警戒区域の区分図 (急傾斜地の崩壊に伴う土石等の移動により 建築物の地上部に作用すると想定される力)	土砂災害防止法施行令第二条の基準に該当する区域		 縮尺 1:2,500	自然現象 の種類	急傾斜地の崩壊	区域番号	生駒-西菜畑町-010-急-Y・R(2/2)
	土砂災害防止法 施行令第三条の 基準に該当する 区域	土石等の(移動)高さが1m以下の場合、 土石等の移動による力が100kN/mを超える区域		告示番号	奈良県告示第282号	区域名称	生駒市西菜畑町(010) 急傾斜地崩壊警戒区域・特別警戒区域
		それ以外の区域		告示年月日	令和7年10月14日	所在地	生駒市西菜畑町

土砂災害警戒区域等の指定の公示に係る図書(その2-3)



0 25 50 100  
m

図中の数字は横断測線番号を示す

様式-2-3(急)  
土砂災害特別警戒区域の区分図  
(急傾斜地の崩壊に伴う土石等の堆積により  
建築物の地上部に作用すると想定される力)

土砂災害防止法施行令第二条の基準に該当する区域			N 縮尺 1:2,500	自然現象 の種類	急傾斜地の崩壊	区域番号	生駒-西菜畑町-010-急-Y・R(2/2)
土砂災害防止法 施行令第三条の 基準に該当する 区域	土石等の堆積の高さが3mを超える区域			告示番号	奈良県告示第282号	区域名称	生駒市西菜畑町(010) 急傾斜地崩壊警戒区域・特別警戒区域
	それ以外の区域			告示年月日	令和7年10月14日	所在地	生駒市西菜畑町



