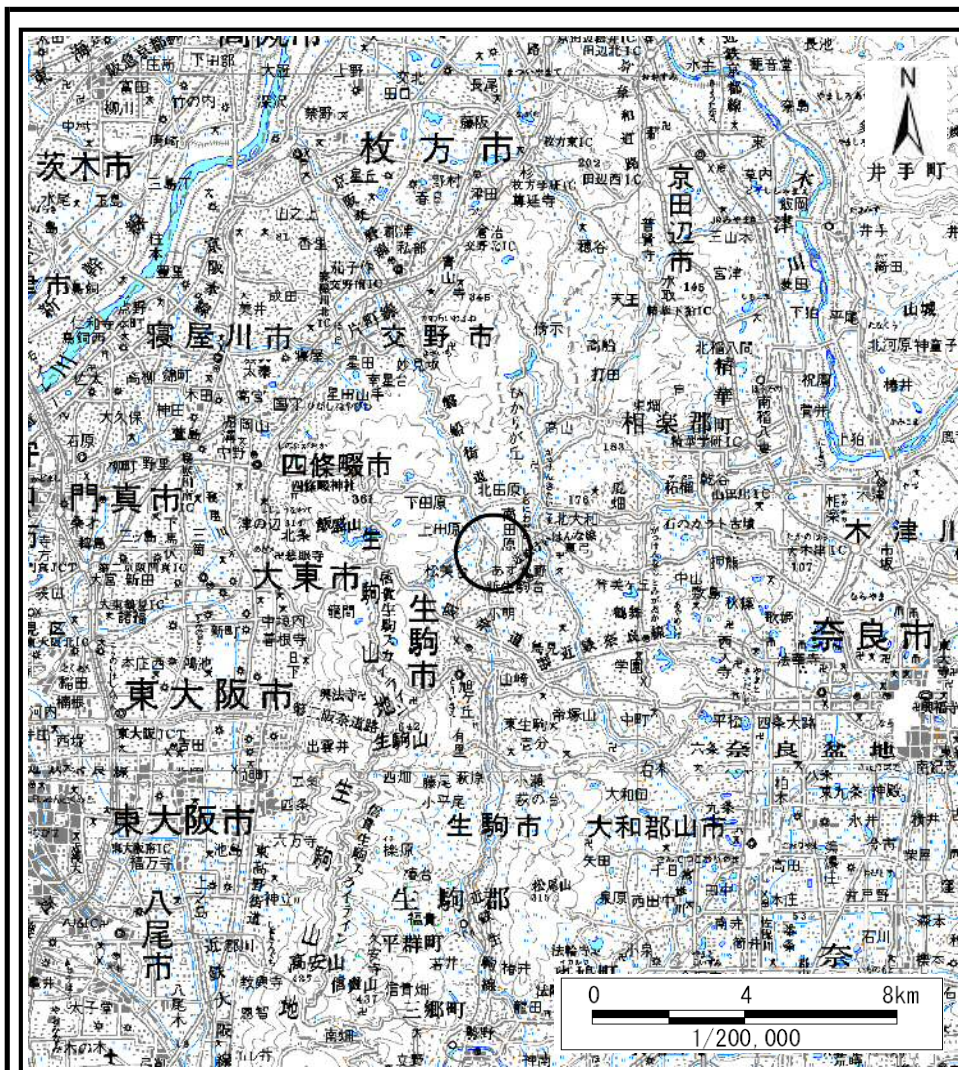
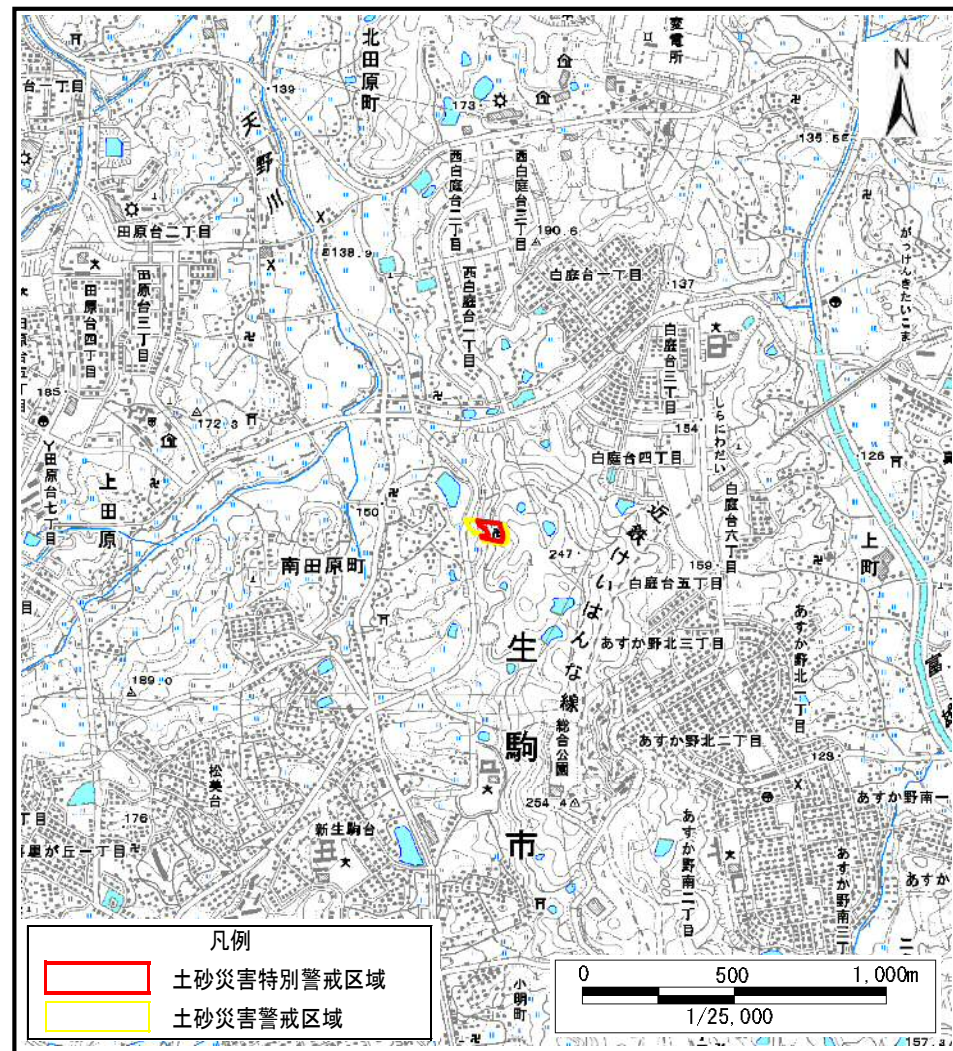


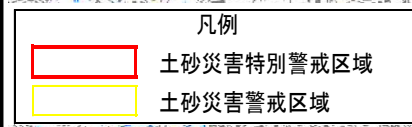
土砂災害警戒区域等の指定の公示に係る図書(その1)



(1/200,000)



(1/25,000)



様式-1(急)

土砂災害警戒区域・土砂災害特別警戒区域 位置図

自然現象の種類

区域番号

区域名称

所在地

急傾斜地の崩壊

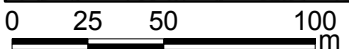
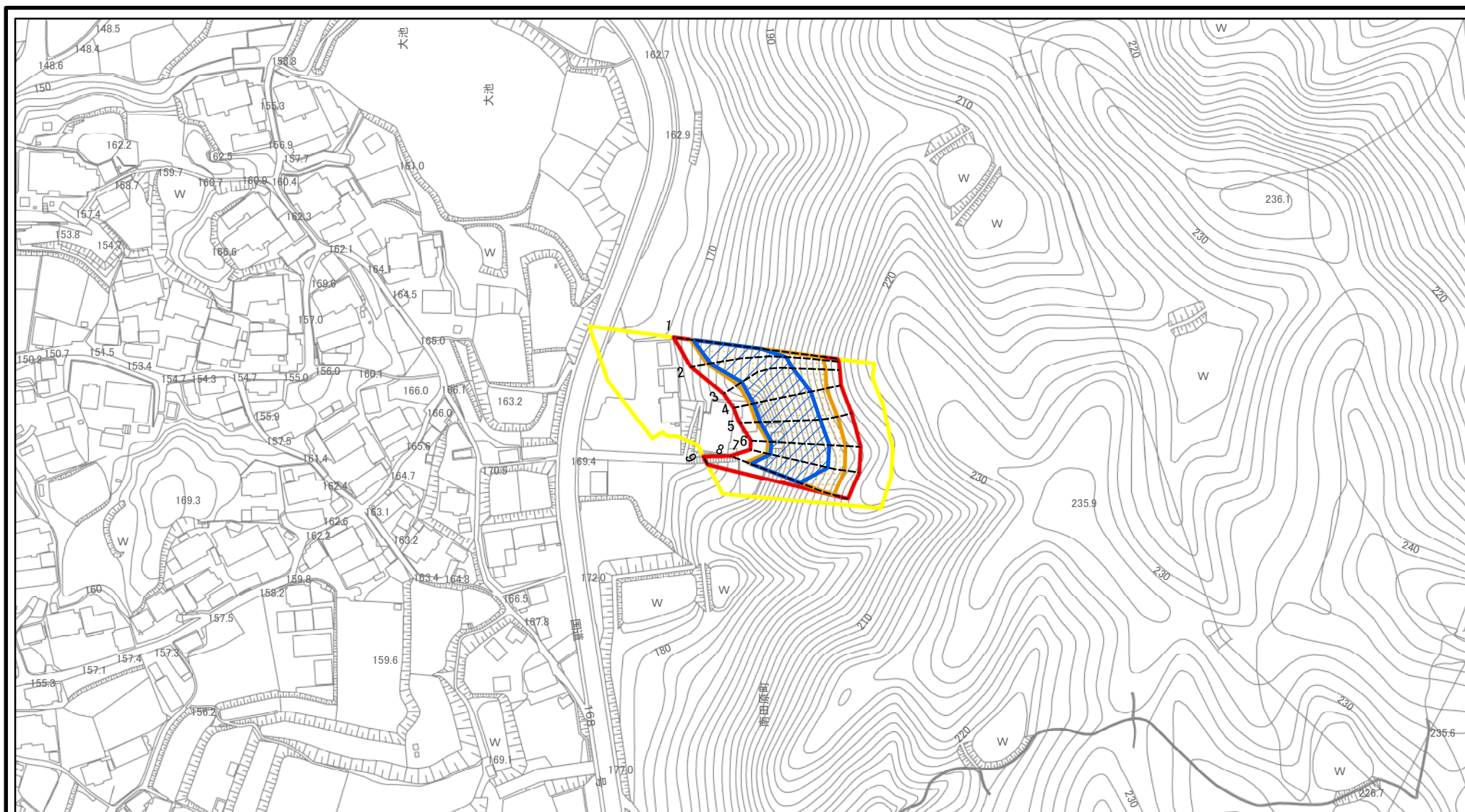
生駒-南田原町-006-急-Y・R

生駒市南田原町(006)急傾斜地崩壊警戒区域・特別警戒区域

生駒市南田原町

この地図は、国土理院長の承認を得て、同院発行の数値地図200000(地図画像)及び数値地図25000(地図画像)を複製したものである。(承認番号 平28情複、第1037号)

土砂災害警戒区域等の指定の公示に係る図書(参考)



図中の数字は横断測線番号を示す

様式-2(急)(参考)

土砂災害警戒区域・土砂災害特別警戒区域
区域図

土砂災害防止法施行令第二条の基準に該当する区域
土砂災害防止法
施行令第三条の
基準に該当する
区域
土石等の(移動)高さが1m以下の場合、
土石等の移動による力が100kN/m²を超える区域
土石等の堆積の高さが3mを超える区域
それ以外の区域

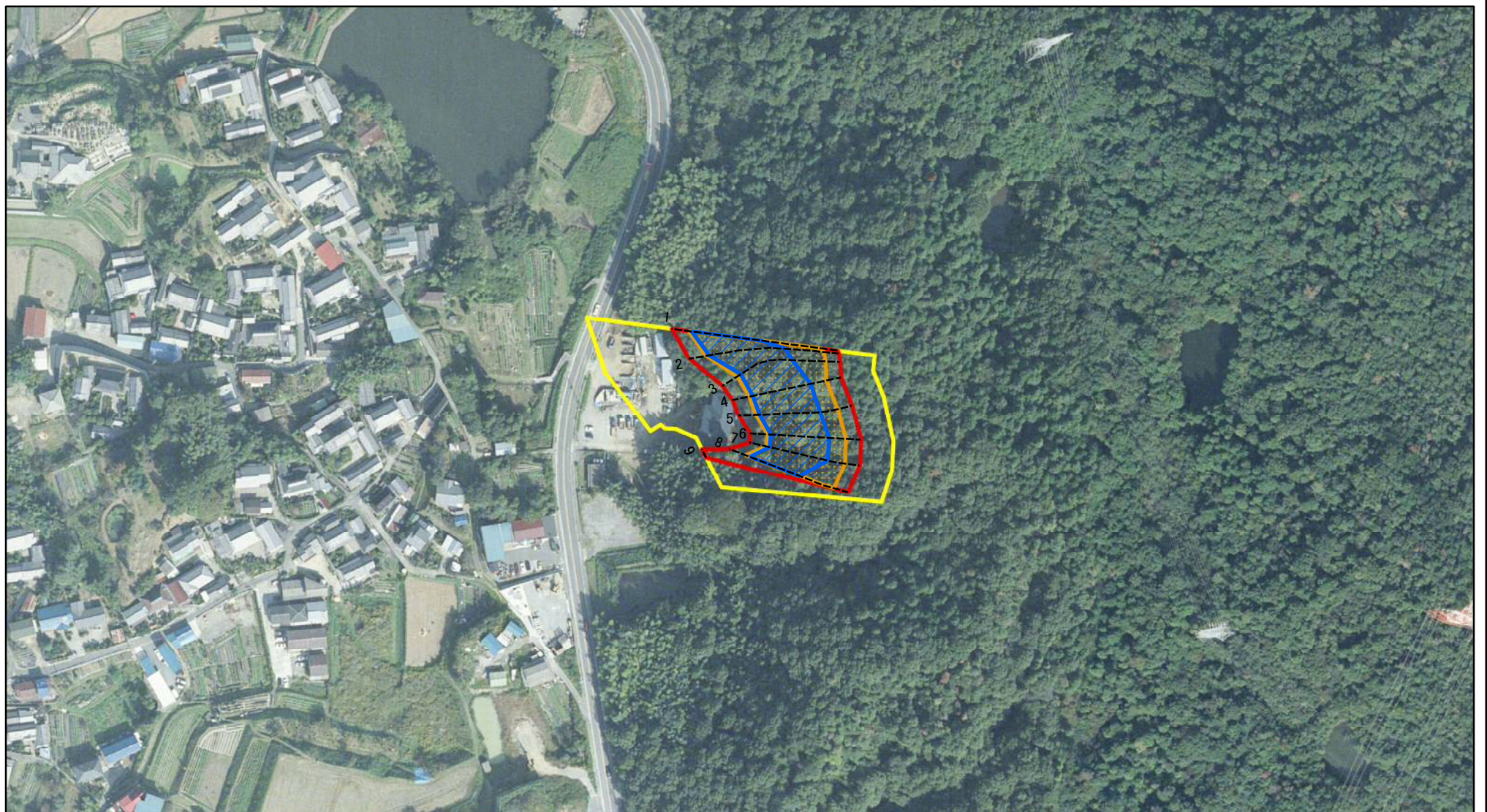
	N 縮尺 1:2,500

自然現象
の種類
告示番号
告示年月日

急傾斜地の崩壊

区域番号	生駒-南田原町-006-急-Y・R
区域名称	生駒市南田原町(006)急傾斜地崩壊 警戒区域・特別警戒区域
所在地	生駒市南田原町

土砂災害警戒区域等の指定の公示に係る図書(参考)



0 25 50 100
m

図中の数字は横断測線番号を示す

様式-2(急)(参考)

土砂災害警戒区域・土砂災害特別警戒区域
区域図

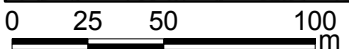
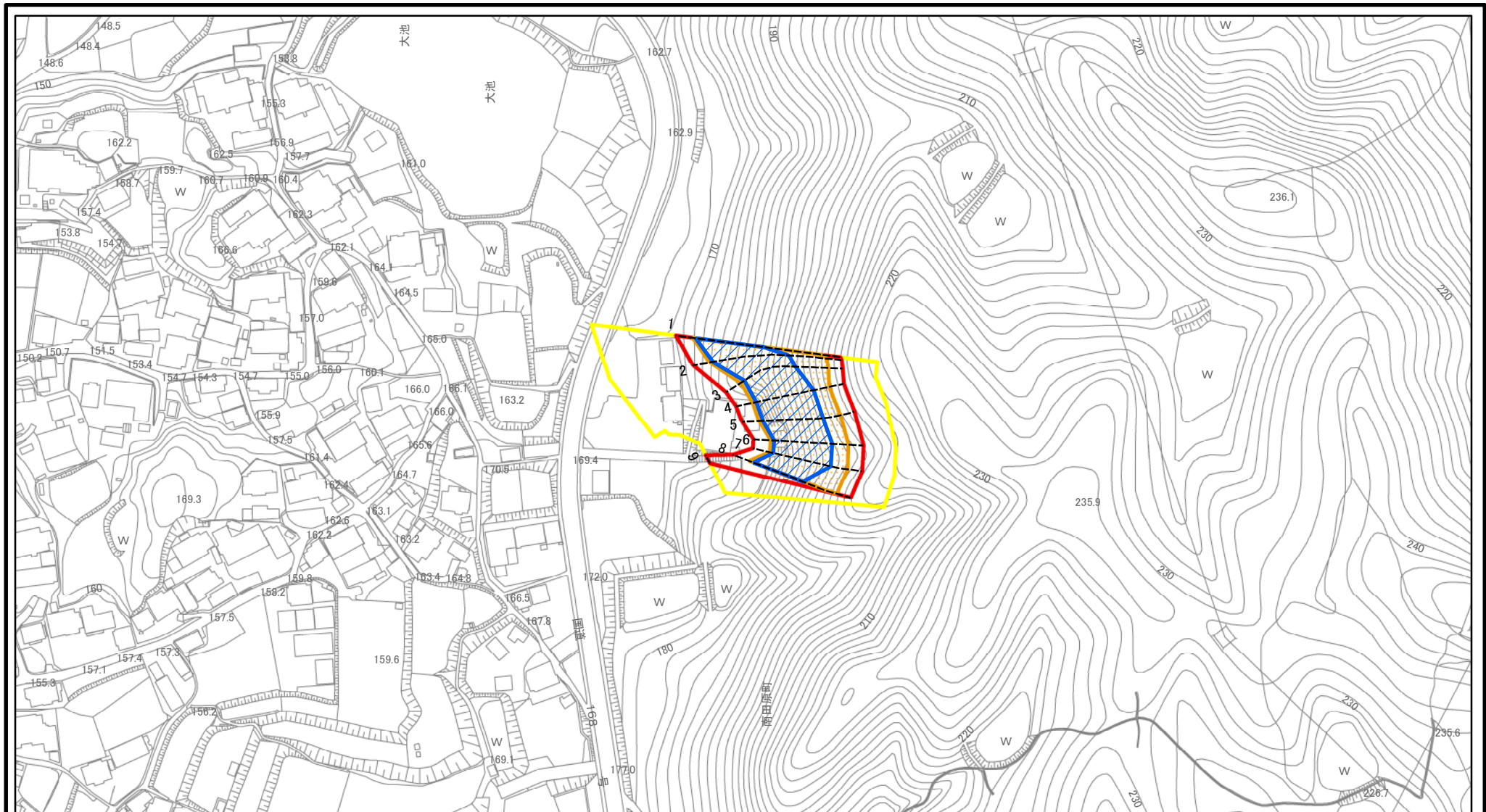
土砂災害防止法施行令第二条の基準に該当する区域	
土砂災害防止法施行令第三条の基準に該当する区域	
それ以外の区域	

	縮尺
	1:2,500

自然現象の種類	急傾斜地の崩壊
告示番号	
告示年月日	

区域番号	生駒-南田原町-006-急-Y・R
区域名称	生駒市南田原町(006)急傾斜地崩壊警戒区域・特別警戒区域
所在地	生駒市南田原町

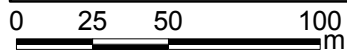
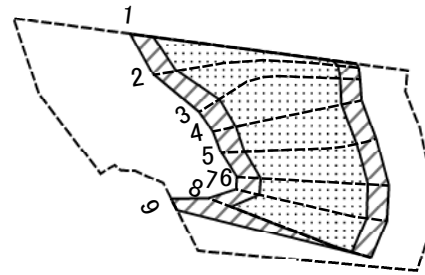
土砂災害警戒区域等の指定の公示に係る図書(その2)



図中の数字は横断測線番号を示す

様式-2(急) 土砂災害警戒区域・土砂災害特別警戒区域 区域図	土砂災害防止法施行令第二条の基準に該当する区域		 縮尺 1:2,500	自然現象の種類	急傾斜地の崩壊	区域番号	生駒-南田原町-006-急-Y・R
	土砂災害防止法施行令第三条の基準に該当する区域			告示番号		区域名称	生駒市南田原町(006)急傾斜地崩壊警戒区域・特別警戒区域
	それ以外の区域			告示年月日		所在地	生駒市南田原町

土砂災害警戒区域等の指定の公示に係る図書(その2-2)

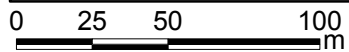
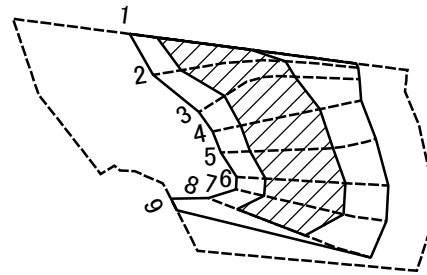


図中の数字は横断測線番号を示す

様式-2-2(急)
土砂災害特別警戒区域の区分図
(急傾斜地の崩壊に伴う土石等の移動により
建築物の地上部に作用すると想定される力)

土砂災害防止法施行令第二条の基準に該当する区域		N 縮尺 1:2,500	自然現象の種類	急傾斜地の崩壊	区域番号	生駒-南田原町-006-急-Y・R
土砂災害防止法施行令第三条の基準に該当する区域			告示番号		区域名称	生駒市南田原町(006)急傾斜地崩壊警戒区域・特別警戒区域
それ以外の区域			告示年月日		所在地	生駒市南田原町

土砂災害警戒区域等の指定の公示に係る図書(その2-3)



図中の数字は横断測線番号を示す

様式-2-3(急)
土砂災害特別警戒区域の区分図
(急傾斜地の崩壊に伴う土石等の堆積により
建築物の地上部に作用すると想定される力)

土砂災害防止法施行令第二条の基準に該当する区域	
土砂災害防止法施行令第三条の基準に該当する区域	
それ以外の区域	

N
縮尺
1:2,500

自然現象の種類	急傾斜地の崩壊	区域番号	生駒-南田原町-006-急-Y・R
告示番号		区域名称	生駒市南田原町(006)急傾斜地崩壊警戒区域・特別警戒区域
告示年月日		所在地	生駒市南田原町

