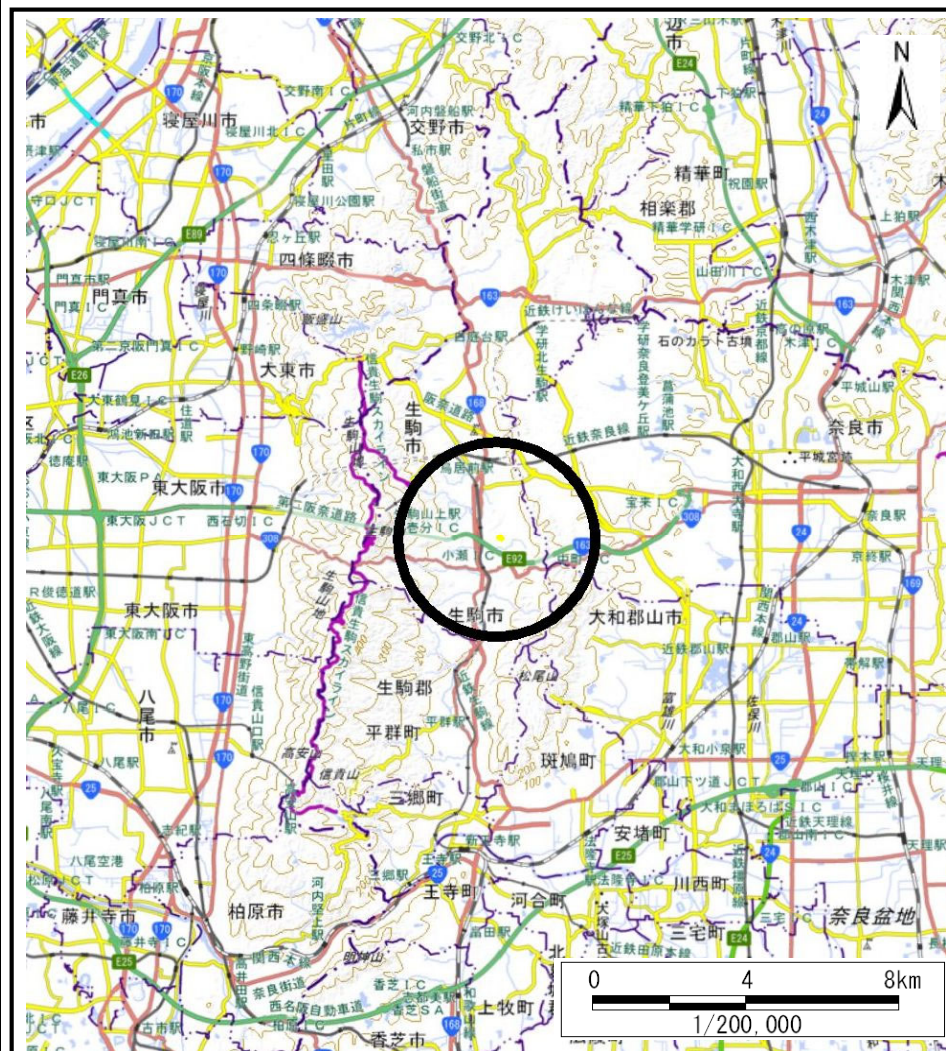
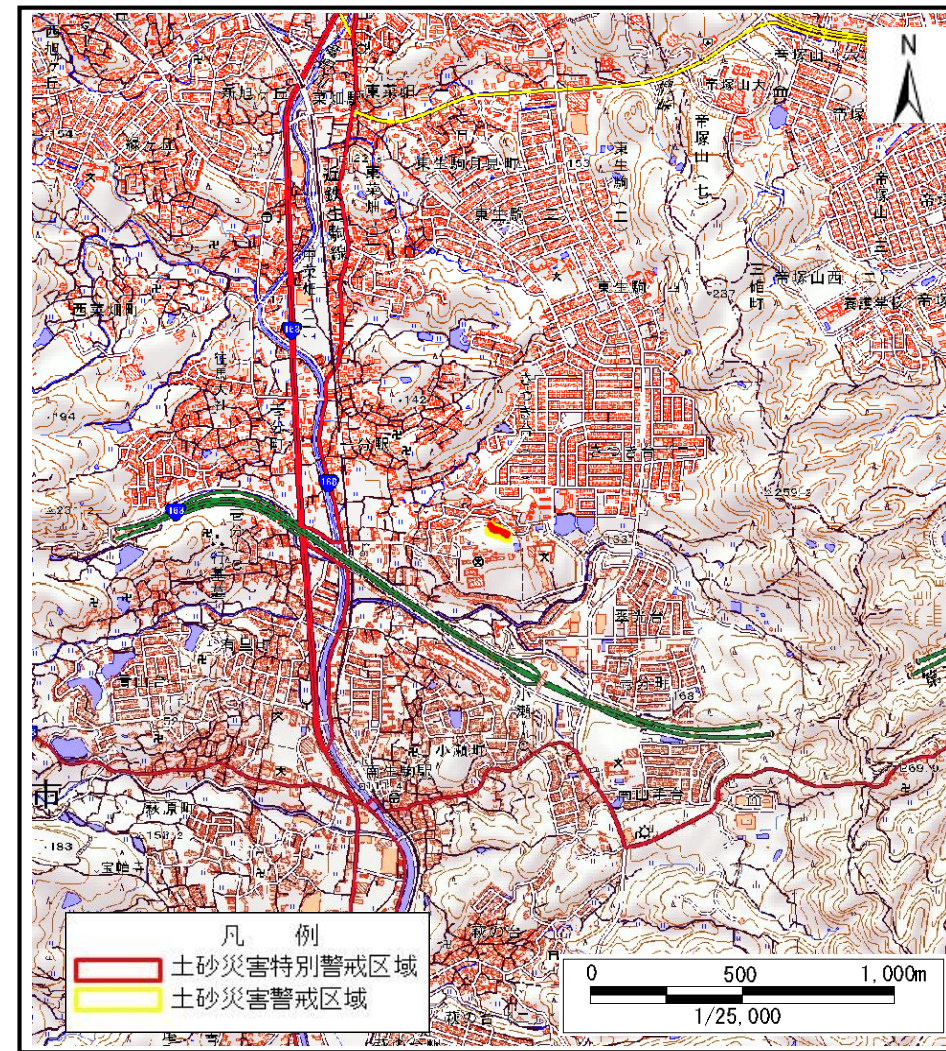


# 土砂災害警戒区域等の指定の公示に係る図書(その1)



(1/200,000)



(1/25,000)

様式－1(急)

土砂災害警戒区域・土砂災害特別警戒区域 位置図

自然現象の種類

区域番号

区域名称

所在地

急傾斜地の崩壊

生駒-沓分町-011-急-Y・R

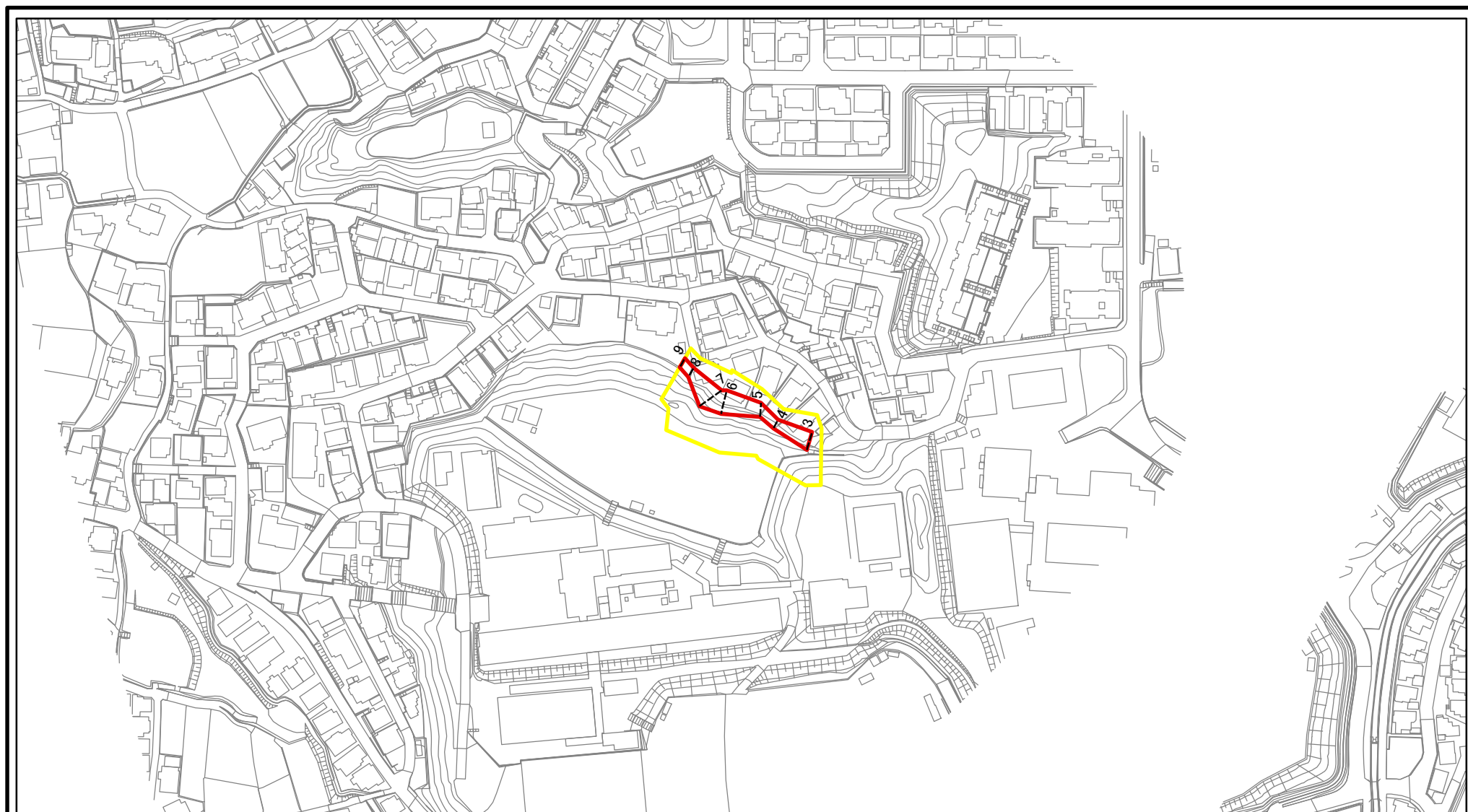
生駒市沓分町(011)急傾斜地崩壊警戒区域・特別警戒区域

生駒市沓分町

出典：国土地理院発行2.5万分1地形図及び20万分1地形図



# 土砂災害警戒区域等の指定の公示に係る図書(参考)



0 25 50 100  
m

図中の数字は横断測線番号を示す

様式－２(急)(参考)

土砂災害警戒区域・土砂災害特別警戒区域  
区域図

|   |  |
|---|--|
| 土砂災害防止法施行令第二条の基準に該当する区域                                   |  |
| 土砂災害防止法施行令第三条の基準に該当する区域                                   |  |
| 土砂等の(移動)高さが1m以下の場合、土砂等の移動による力が100kN/m <sup>2</sup> を超える区域 |  |
| 土砂等の堆積の高さが3mを超える区域  |  |
| それ以外の区域   |  |



縮尺

1:2,500

|         |            |      |                                  |
|---------|------------|------|----------------------------------|
| 自然現象の種類 | 急傾斜地の崩壊    | 区域番号 | 生駒-壱分町-011-急-Y・R                 |
| 告示番号    | 奈良県告示第282号 | 区域名称 | 生駒市壱分町(011)<br>急傾斜地崩壊警戒区域・特別警戒区域 |
| 告示年月日   | 令和7年10月14日 | 所在地  | 生駒市壱分町                           |



土砂災害警戒区域等の指定の公示に係る図書(参考)

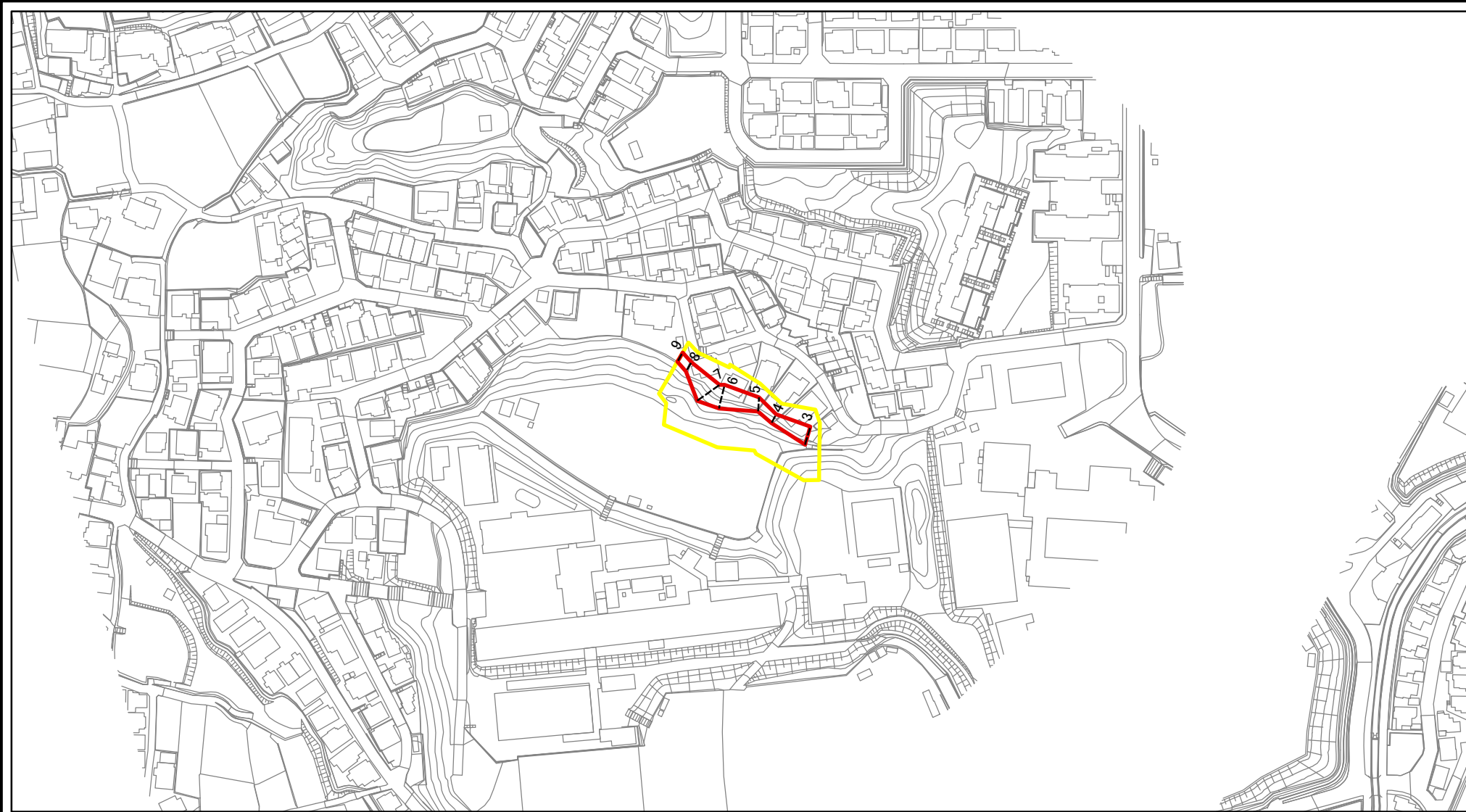


図中の数字は横断測線番号を示す

|   |   |  |   |         |                    |      |                                  |
|---|---|--|---|---------|--------------------|------|----------------------------------|
| 様式－２(急)(参考)<br>土砂災害警戒区域・土砂災害特別警戒区域<br>区域図 | 土砂災害防止法施行令第二条の基準に該当する区域                                   |  | <div>N</div> <div>縮尺</div> <div>1:2,500</div> | 自然現象の種類 | 急傾斜地の崩壊            | 区域番号 | 生駒-沓分町-011-急-Y・R                 |
|   | 土砂災害防止法施行令第三条の基準に該当する区域                                   |  |   | 告示番号    | 奈良県告示第 2 8 2 号     | 区域名称 | 生駒市沓分町(011)<br>急傾斜地崩壊警戒区域・特別警戒区域 |
|   | 土砂等の(移動)高さが1m以下の場合、土砂等の移動による力が100kN/m <sup>2</sup> を超える区域 |  |   | 告示年月日   | 令和 7 年 1 0 月 1 4 日 | 所在地  | 生駒市沓分町                           |
|   | 土砂等の堆積の高さが3mを超える区域  |  |   |         |                    |      |                                  |
|   | それ以外の区域   |  |   |         |                    |      |                                  |



土砂災害警戒区域等の指定の公示に係る図書(その2)

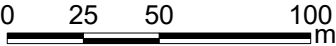
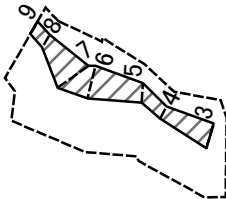


0 25 50 100  
m

図中の数字は横断測線番号を示す

|                                       |                                     |  |                    |             |                    |      |                                  |
|---------------------------------------|-------------------------------------|--|--------------------|-------------|--------------------|------|----------------------------------|
| 様式－2(急)<br>土砂災害警戒区域・土砂災害特別警戒区域<br>区域図 | 土砂災害防止法施行令第二条の基準に該当する区域             |  | N<br>縮尺<br>1:2,500 | 自然現象<br>の種類 | 急傾斜地の崩壊            | 区域番号 | 生駒-沓分町-011-急-Y・R                 |
|                                       | 土砂災害防止法<br>施行令第三条の<br>基準に該当する<br>区域 |  |                    | 告示番号        | 奈良県告示第 2 8 2 号     | 区域名称 | 生駒市沓分町(011)<br>急傾斜地崩壊警戒区域・特別警戒区域 |
|                                       |                                     |  |                    | 告示年月日       | 令和 7 年 1 0 月 1 4 日 | 所在地  | 生駒市沓分町                           |
|                                       |                                     |  |                    |             |                    |      |                                  |

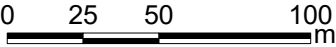
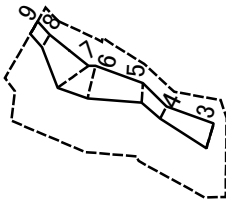
土砂災害警戒区域等の指定の公示に係る図書(その2-2)



図中の数字は横断測線番号を示す

|   |                                     |   |  |             |            |      |                                  |
|---|-------------------------------------|---|--|-------------|------------|------|----------------------------------|
| 様式-2-2(急)<br>土砂災害特別警戒区域の区分図<br>(急傾斜地の崩壊に伴う土石等の移動により<br>建築物の地上部に作用すると想定される力) | 土砂災害防止法施行令第二条の基準に該当する区域             |   | <br>縮尺<br>1:2,500 | 自然現象<br>の種類 | 急傾斜地の崩壊    | 区域番号 | 生駒-壱分町-011-急-Y・R                 |
|   | 土砂災害防止法<br>施行令第三条の<br>基準に該当する<br>区域 | 土石等の(移動)高さが1m以下の場合、<br>土石等の移動による力が100kN/mを超える区域 |  | 告示番号        | 奈良県告示第282号 | 区域名称 | 生駒市壱分町(011)<br>急傾斜地崩壊警戒区域・特別警戒区域 |
|   |                                     | それ以外の区域   |  | 告示年月日       | 令和7年10月14日 | 所在地  | 生駒市壱分町                           |

土砂災害警戒区域等の指定の公示に係る図書(その2-3)



図中の数字は横断測線番号を示す

|   |                                     |                    |  |                    |             |            |      |                                  |
|---|-------------------------------------|--------------------|--|--------------------|-------------|------------|------|----------------------------------|
| 様式-2-3(急)<br>土砂災害特別警戒区域の区分図<br>(急傾斜地の崩壊に伴う土石等の堆積により<br>建築物の地上部に作用すると想定される力) | 土砂災害防止法施行令第二条の基準に該当する区域             |                    |  | N<br>縮尺<br>1:2,500 | 自然現象<br>の種類 | 急傾斜地の崩壊    | 区域番号 | 生駒-沓分町-011-急-Y・R                 |
|   | 土砂災害防止法<br>施行令第三条の<br>基準に該当する<br>区域 | 土石等の堆積の高さが3mを超える区域 |  |                    | 告示番号        | 奈良県告示第282号 | 区域名称 | 生駒市沓分町(011)<br>急傾斜地崩壊警戒区域・特別警戒区域 |
|   |                                     | それ以外の区域            |  |                    | 告示年月日       | 令和7年10月14日 | 所在地  | 生駒市沓分町                           |

