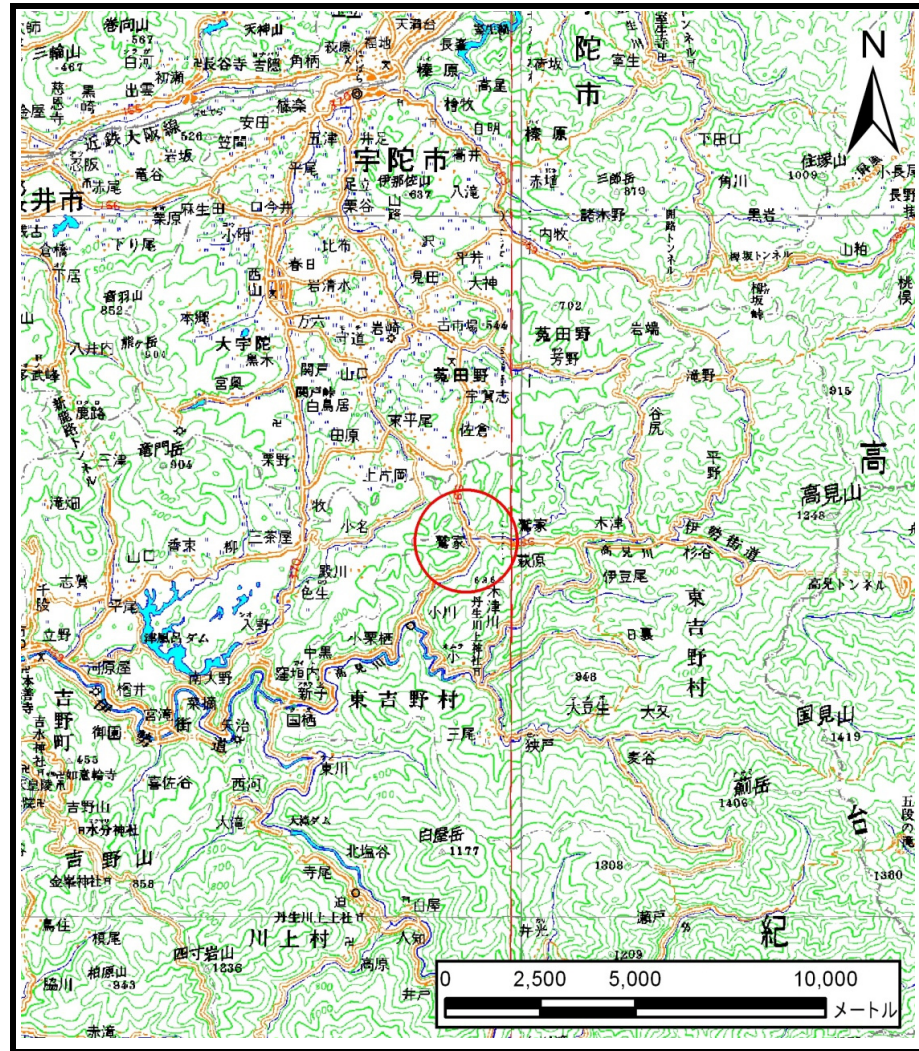
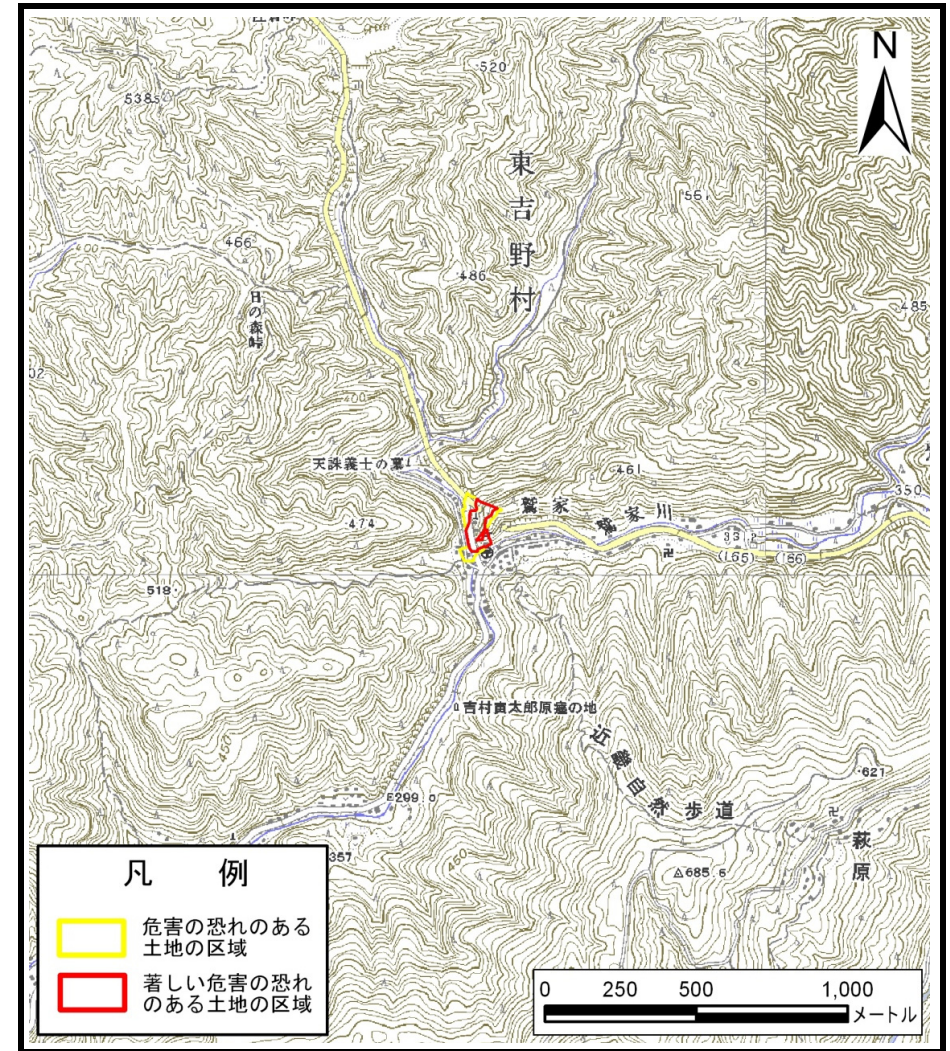


土砂災害警戒区域等の指定の公示に係る図書（その1）



(1/200,000)



(1/25,000)

凡 例

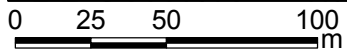
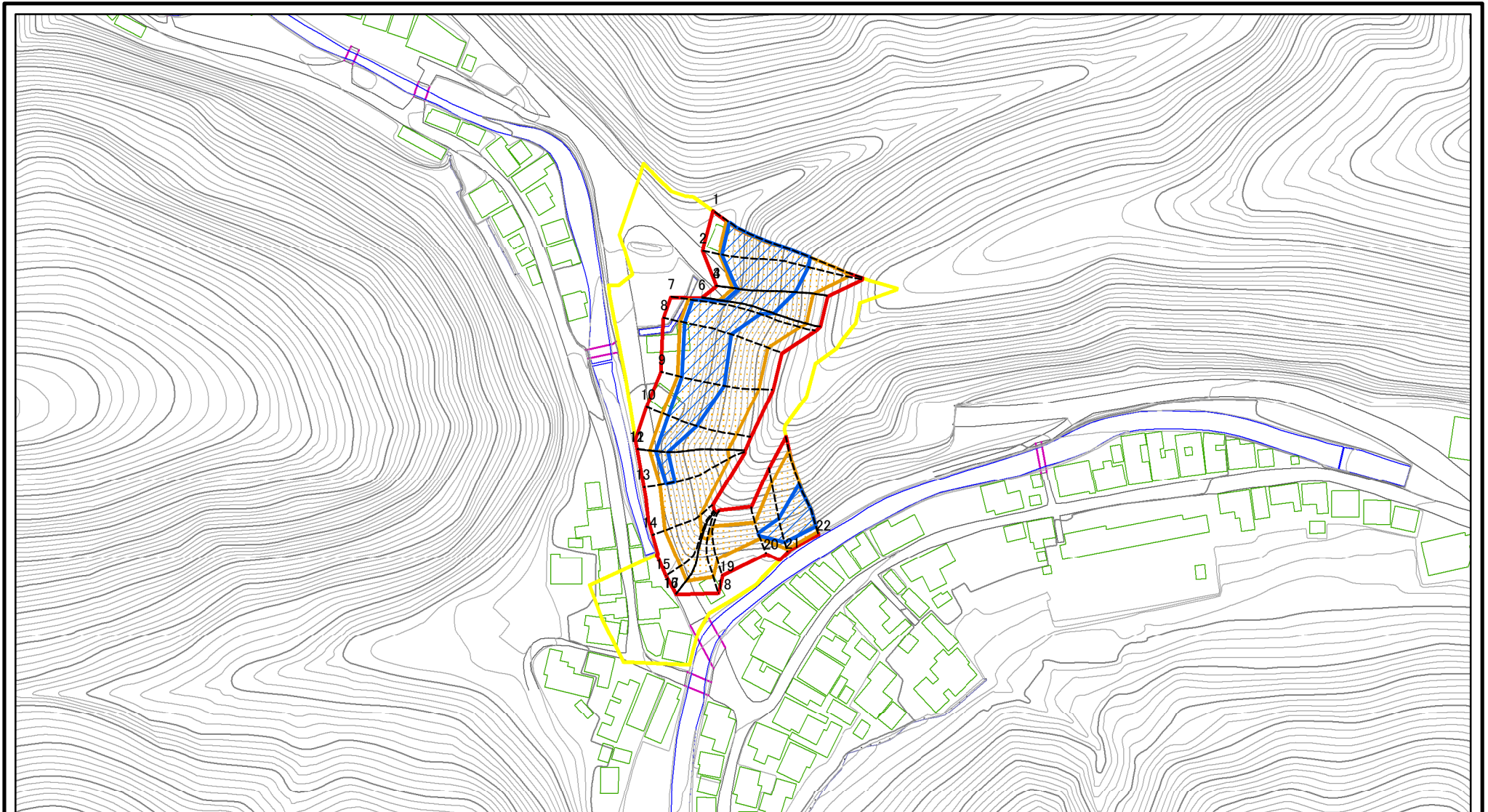
- 危害の恐れのある土地の区域
- 著しい危害の恐れのある土地の区域

様式-1 (急)
土砂災害警戒区域・特別警戒区域 位置図

| | |
|---------|--------------------------------|
| 自然現象の種類 | 急傾斜地の崩壊 |
| 区域番号 | 東吉野-鷺家-006-急-Y・R |
| 区域名称 | 東吉野村鷺家 (006) 急傾斜地崩壊警戒区域・特別警戒区域 |
| 所在地 | 吉野郡東吉野村大字鷺家 |

この地図は、国土地理院長の承認を得て、同院発行の20万分の1地勢図、2万5千分の1地形図、数値地図200000（地図画像）及び数値地図25000（地図画像）を複製したものである。（承認番号 平19総複、第683号）

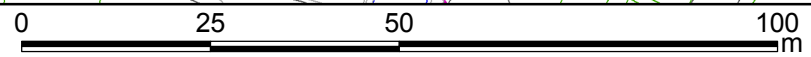
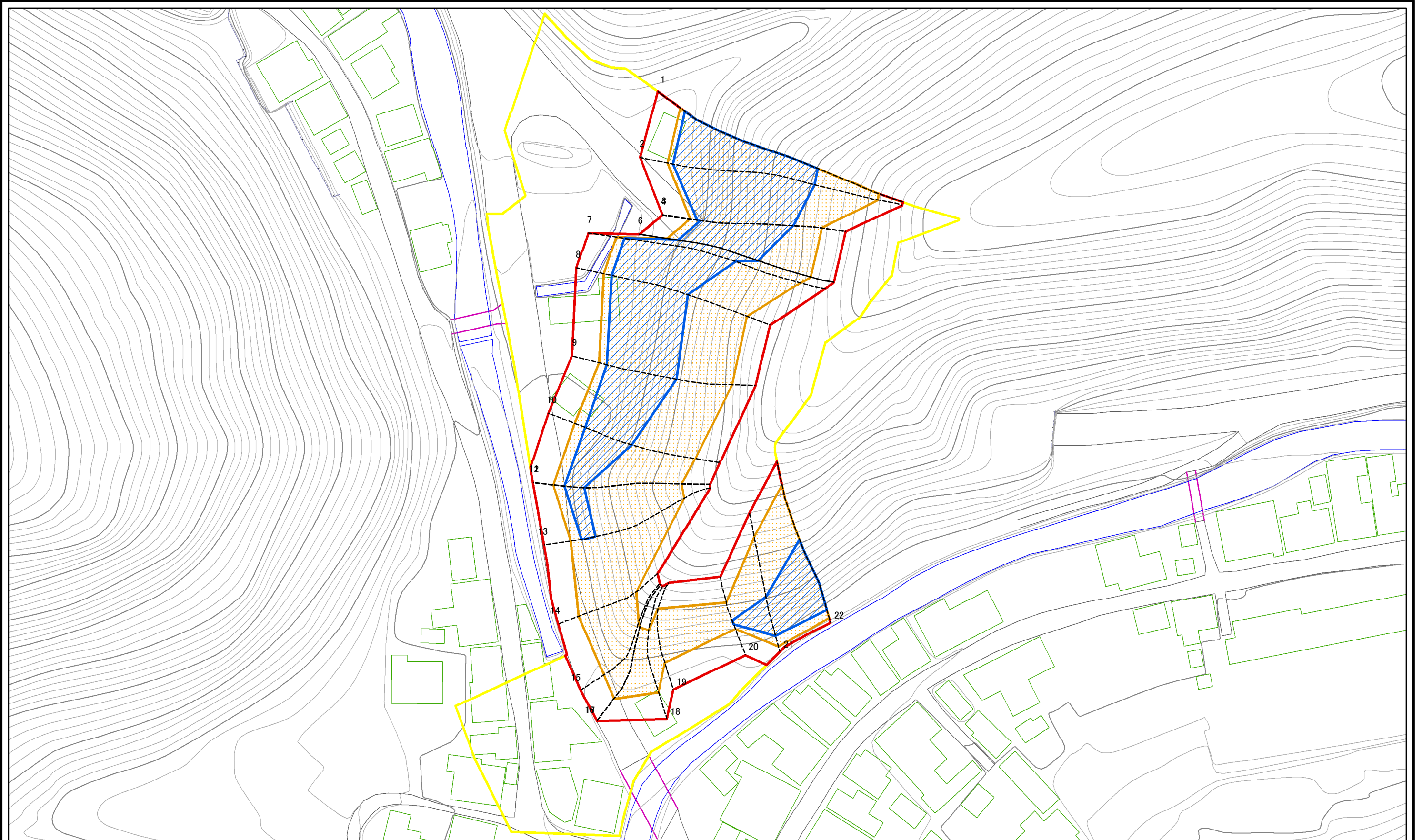
土砂災害警戒区域等の指定の公示に係る図書(その2)



図中の数字は横断測線番号を示す

| | | | | | | | | |
|--|-------------------------|--|--------------------|---------|---------|------|----------------------------------|--|
| 様式-2(急) 土砂災害警戒区域・土砂災害特別警戒区域 区域図(その1) | 土砂災害防止法施行令第二条の基準に該当する区域 | | N 縮尺 1:2,500 | 自然現象の種類 | 急傾斜地の崩壊 | 区域番号 | 東吉野-鷺家-006-急-Y-R | |
| | 土砂災害防止法施行令第三条の基準に該当する区域 | | | 告示番号 | | 区域名称 | 東吉野村鷺家(006) 急傾斜地崩壊警戒区域・特別警戒区域 | |
| | それ以外の区域 | | | 告示年月日 | | 所在地 | 吉野郡東吉野村大字鷺家 | |

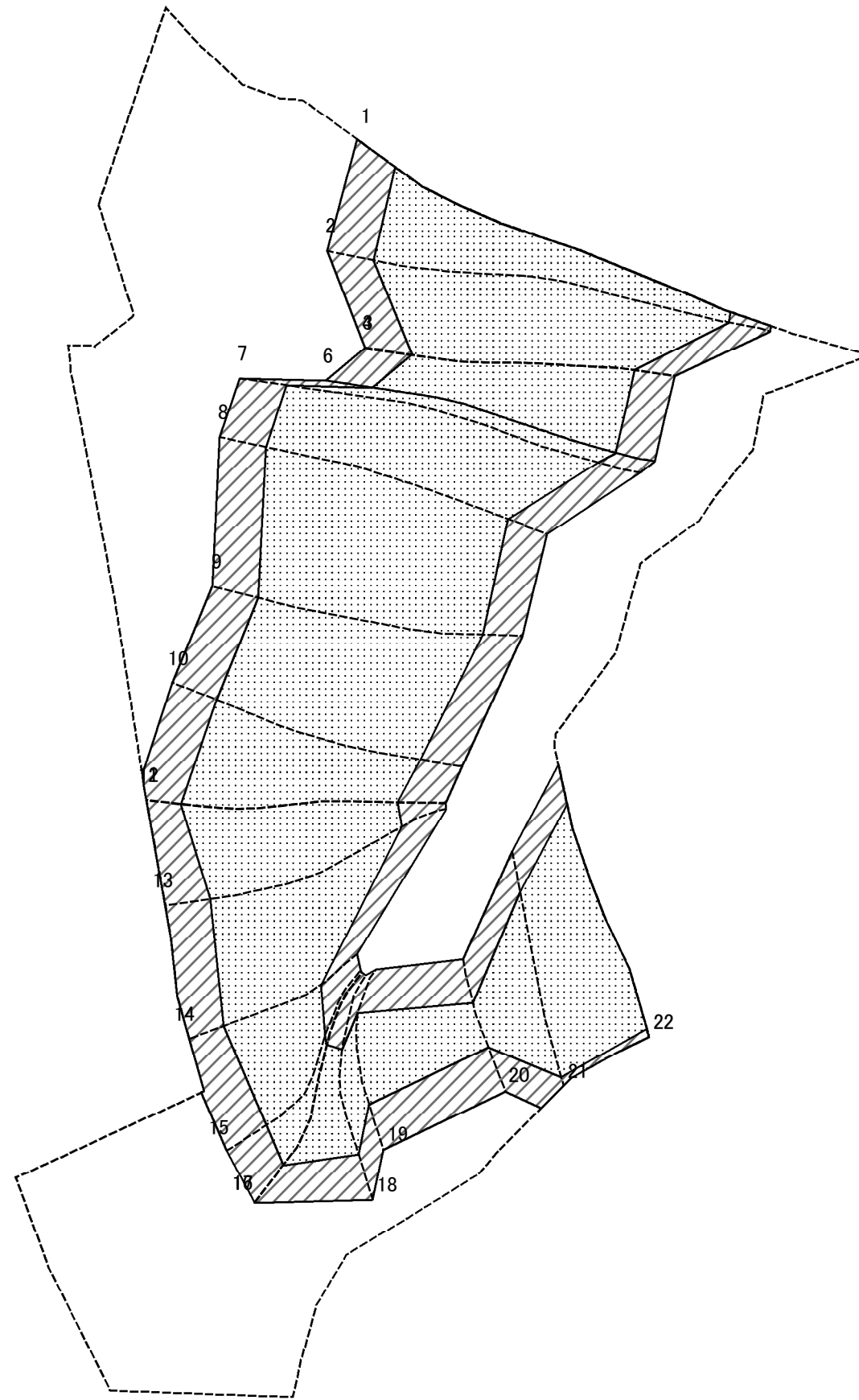
土砂災害警戒区域等の指定の公示に係る図書(その2-1)



図中の数字は横断測線番号を示す

| | | | | | | | |
|---|-------------------------|--|--------------------|---------|---------|------|------------------|
| 様式-2-1(急) 土砂災害警戒区域・土砂災害特別警戒区域 区域図(その2) | 土砂災害防止法施行令第二条の基準に該当する区域 | | N 縮尺 1:1,000 | 自然現象の種類 | 急傾斜地の崩壊 | 区域番号 | 東吉野-鷺家-006-急-Y・R |
| | 土砂災害防止法施行令第三条の基準に該当する区域 | 土砂等の(移動)高さが1m以下の場合、 土砂等の移動による力が100kN/mを超える区域 土砂等の堆積の高さが3mを超える区域 それ以外の区域 | | | 告示番号 | | 区域名称 |
| | | | | 告示年月日 | | 所在地 | 吉野郡東吉野村大字鷺家 |

土砂災害警戒区域等の指定の公示に係る図書(その2-2)

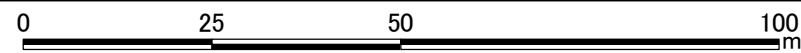
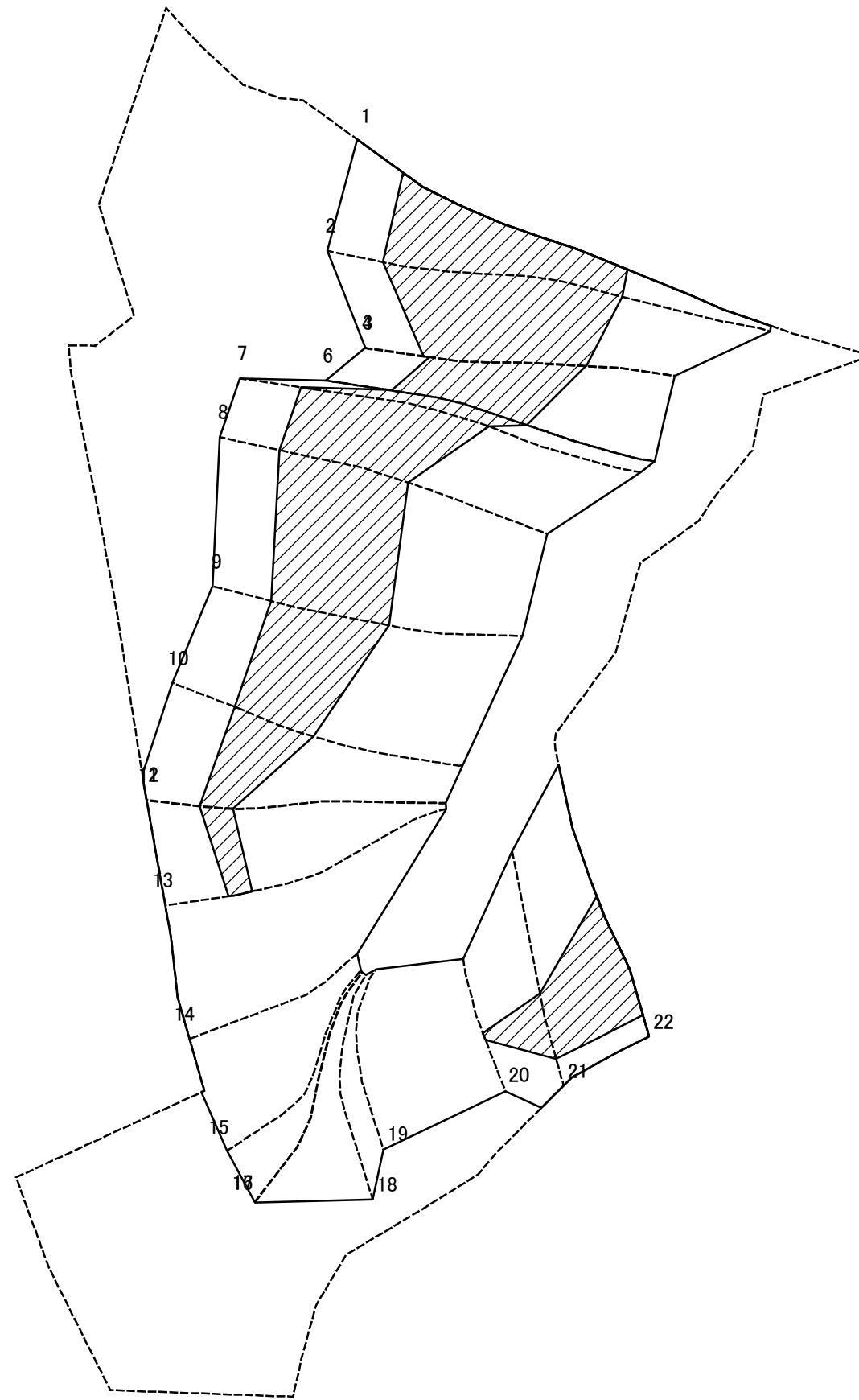


0 25 50 100
m

図中の数字は横断測線番号を示す

| | | | | | | | |
|---|-------------------------|--|--------------------|---------|---------|------|----------------------------------|
| 様式-2-2(急) 土砂災害特別警戒区域の区域区分図 (急傾斜地の崩壊に伴う土石等の移動により 建築物の地上部に作用すると想定される力) | 土砂災害防止法施行令第二条の基準に該当する区域 | | N 縮尺 1:1,000 | 自然現象の種類 | 急傾斜地の崩壊 | 区域番号 | 東吉野-鷺家-006-急-Y・R |
| | 土砂災害防止法施行令第三条の基準に該当する区域 | | | 告示番号 | | 区域名称 | 東吉野村鷺家(006) 急傾斜地崩壊警戒区域・特別警戒区域 |
| | それ以外の区域 | | | 告示年月日 | | 所在地 | 吉野郡東吉野村大字鷺家 |

土砂災害警戒区域等の指定の公示に係る図書(その2-3)



図中の数字は横断測線番号を示す

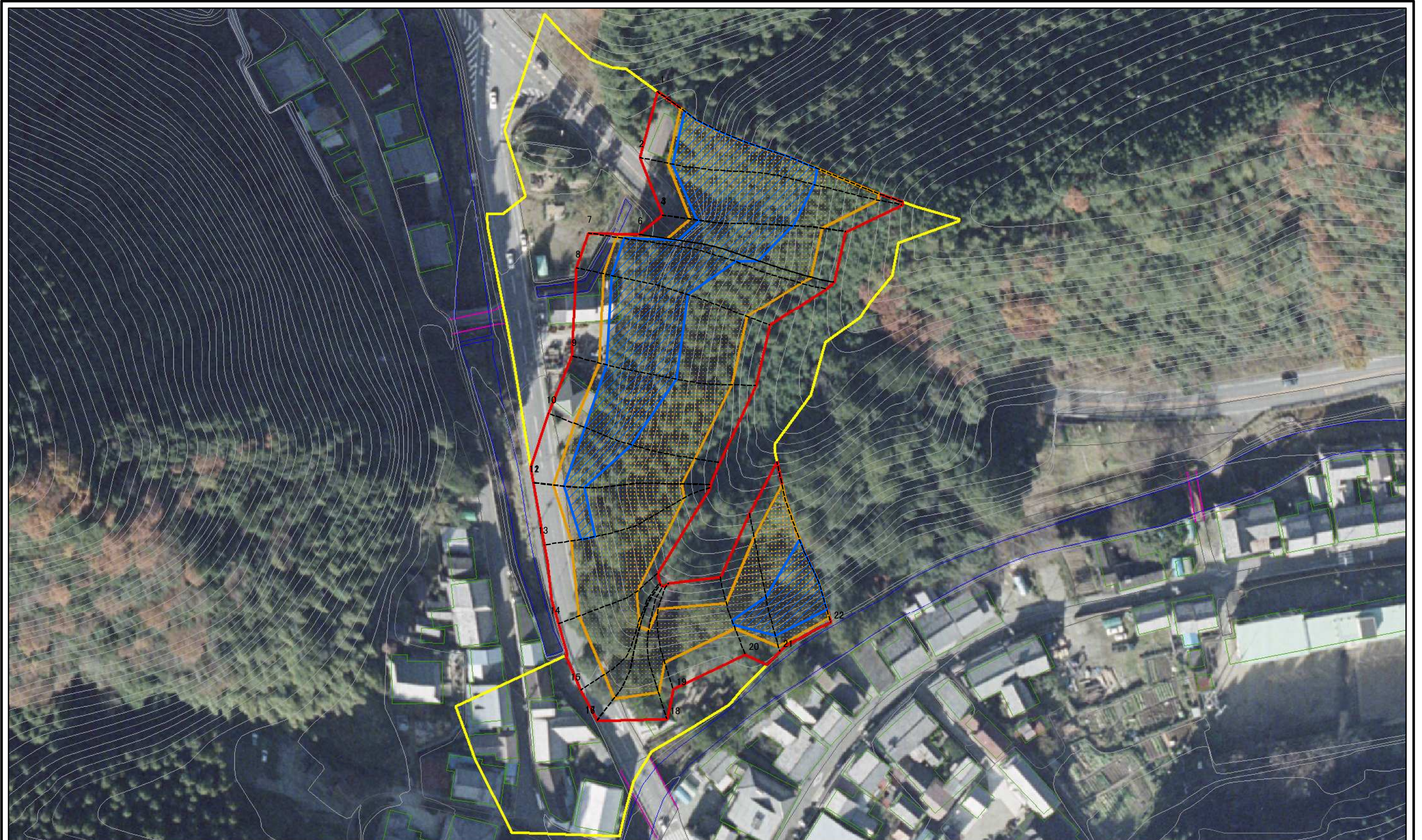
| | | | | | | | |
|---|-------------------------|--|--------------------|---------|---------|------|----------------------------------|
| 様式-2-3(急) 土砂災害特別警戒区域の区域区分図 (急傾斜地の崩壊に伴う土石等の堆積により 建築物の地上部に作用すると想定される力) | 土砂災害防止法施行令第二条の基準に該当する区域 | | N 縮尺 1:1,000 | 自然現象の種類 | 急傾斜地の崩壊 | 区域番号 | 東吉野-鷺家-006-急-Y・R |
| | 土砂災害防止法施行令第三条の基準に該当する区域 | | | 告示番号 | | 区域名称 | 東吉野村鷺家(006) 急傾斜地崩壊警戒区域・特別警戒区域 |
| | それ以外の区域 | | | 告示年月日 | | 所在地 | 吉野郡東吉野村大字鷺家 |

土砂災害警戒区域等の指定の公示に係る図書(その3)

| 横断測線の区間 | 土石等の移動により建築物の地上部に作用すると想定される力 | | | | 土石等の堆積により建築物の地上部に作用すると想定される力 | | | | 横断測線の区間 | 土石等の移動により建築物の地上部に作用すると想定される力 | | | | 土石等の堆積により建築物の地上部に作用すると想定される力 | | | |
|---------|---|-----------|-----------------------------------|-----------|-----------------------------------|-----------|-----------------------------------|-----------|---------|---|-----------|-----------------------------------|-----------|-----------------------------------|-----------|-----------------------------------|-----------|
| | 土石等の(移動)高さが1m以下の場合、土石等の移動による力が100kN/m ² を超える区域 | | それ以外の区域 | | 土石等の堆積の高さが3mを超える区域 | | それ以外の区域 | | | 土石等の(移動)高さが1m以下の場合、土石等の移動による力が100kN/m ² を超える区域 | | それ以外の区域 | | 土石等の堆積の高さが3mを超える区域 | | それ以外の区域 | |
| | 力の大きさのうち最大のもの(kN/m ²) | 土石等の高さ(m) | 力の大きさのうち最大のもの(kN/m ²) | 土石等の高さ(m) | 力の大きさのうち最大のもの(kN/m ²) | 土石等の高さ(m) | 力の大きさのうち最大のもの(kN/m ²) | 土石等の高さ(m) | | 力の大きさのうち最大のもの(kN/m ²) | 土石等の高さ(m) | 力の大きさのうち最大のもの(kN/m ²) | 土石等の高さ(m) | 力の大きさのうち最大のもの(kN/m ²) | 土石等の高さ(m) | 力の大きさのうち最大のもの(kN/m ²) | 土石等の高さ(m) |
| 1 ~ 2 | 163.15 | 1.00 | 100.00 | 1.00 | 20.70 | 4.10 | 15.16 | 3.00 | ~ | | | | | | | | |
| 2 ~ 3 | 163.15 | 1.00 | 100.00 | 1.00 | 20.71 | 4.10 | 15.16 | 3.00 | ~ | | | | | | | | |
| 3 ~ 4 | 161.51 | 1.00 | 100.00 | 1.00 | 20.71 | 4.10 | 15.16 | 3.00 | ~ | | | | | | | | |
| 4 ~ 5 | 163.91 | 1.00 | 100.00 | 1.00 | 17.95 | 3.55 | 15.16 | 3.00 | ~ | | | | | | | | |
| 5 ~ 6 | 163.91 | 1.00 | 100.00 | 1.00 | 19.79 | 3.92 | 15.16 | 3.00 | ~ | | | | | | | | |
| 6 ~ 7 | 163.91 | 1.00 | 100.00 | 1.00 | 19.79 | 3.92 | 15.16 | 3.00 | ~ | | | | | | | | |
| 7 ~ 8 | 161.23 | 1.00 | 100.00 | 1.00 | 18.92 | 3.74 | 15.16 | 3.00 | ~ | | | | | | | | |
| 8 ~ 9 | 162.38 | 1.00 | 100.00 | 1.00 | 19.70 | 3.90 | 15.16 | 3.00 | ~ | | | | | | | | |
| 9 ~ 10 | 162.38 | 1.00 | 100.00 | 1.00 | 19.70 | 3.90 | 15.16 | 3.00 | ~ | | | | | | | | |
| 10 ~ 11 | 157.33 | 1.00 | 100.00 | 1.00 | 16.19 | 3.20 | 15.16 | 3.00 | ~ | | | | | | | | |
| 11 ~ 12 | 150.42 | 1.00 | 100.00 | 1.00 | 15.44 | 3.06 | 15.16 | 3.00 | ~ | | | | | | | | |
| 12 ~ 13 | 150.39 | 1.00 | 100.00 | 1.00 | 15.45 | 3.06 | 15.16 | 3.00 | ~ | | | | | | | | |
| 13 ~ 14 | 149.78 | 1.00 | 100.00 | 1.00 | - | - | 15.16 | 3.00 | ~ | | | | | | | | |
| 14 ~ 15 | 137.06 | 1.00 | 100.00 | 1.00 | - | - | 12.23 | 2.42 | ~ | | | | | | | | |
| 15 ~ 16 | 123.24 | 1.00 | 100.00 | 1.00 | - | - | 12.23 | 2.42 | ~ | | | | | | | | |
| 16 ~ 17 | 123.28 | 1.00 | 100.00 | 1.00 | - | - | 12.12 | 2.40 | ~ | | | | | | | | |
| 17 ~ 18 | 123.28 | 1.00 | 100.00 | 1.00 | - | - | 12.16 | 2.41 | ~ | | | | | | | | |
| 18 ~ 19 | 133.59 | 1.00 | 100.00 | 1.00 | - | - | 13.29 | 2.63 | ~ | | | | | | | | |
| 19 ~ 20 | 133.59 | 1.00 | 100.00 | 1.00 | - | - | 15.16 | 3.00 | ~ | | | | | | | | |
| 20 ~ 21 | 157.48 | 1.00 | 100.00 | 1.00 | 16.56 | 3.28 | 15.16 | 3.00 | ~ | | | | | | | | |
| 21 ~ 22 | 162.70 | 1.00 | 100.00 | 1.00 | 19.51 | 3.86 | 15.16 | 3.00 | ~ | | | | | | | | |
| ~ | | | | | | | | | ~ | | | | | | | | |
| ~ | | | | | | | | | ~ | | | | | | | | |
| ~ | | | | | | | | | ~ | | | | | | | | |
| ~ | | | | | | | | | ~ | | | | | | | | |
| ~ | | | | | | | | | ~ | | | | | | | | |

| | | | | |
|----------------------------------|---------|---------|------|----------------------------------|
| 様式-3(急) 建築物の構造の規制に必要な衝撃に関する事項 | 自然現象の種類 | 急傾斜地の崩壊 | 区域番号 | 東吉野-鷺家-006-急-Y・R |
| | 告示番号 | | 区域名称 | 東吉野村鷺家(006) 急傾斜地崩壊警戒区域・特別警戒区域 |
| | 告示年月日 | | 所在地 | 吉野郡東吉野村大字鷺家 |

参考資料(その4)



図中の数字は横断測線番号を示す

| | | | | | | | |
|-----------|---|--|--------------------|---------|---------|------|----------------------------------|
| 参考資料(その4) | 土砂災害防止法施行令第二条の基準に該当する区域 | | N 縮尺 1:1,000 | 自然現象の種類 | 急傾斜地の崩壊 | 区域番号 | 東吉野-鷺家-006-急-Y・R |
| | 土砂災害防止法施行令第三条の基準に該当する区域 | | | 告示番号 | | 区域名称 | 東吉野村鷺家(006) 急傾斜地崩壊警戒区域・特別警戒区域 |
| | 土砂等の(移動)高さが1m以下の場合、土砂等の移動による力が100kN/mを超える区域 | | | 告示年月日 | | 所在地 | 吉野郡東吉野村大字鷺家 |
| | 土砂等の堆積の高さが3mを超える区域 | | | | | | |
| | それ以外の区域 | | | | | | |