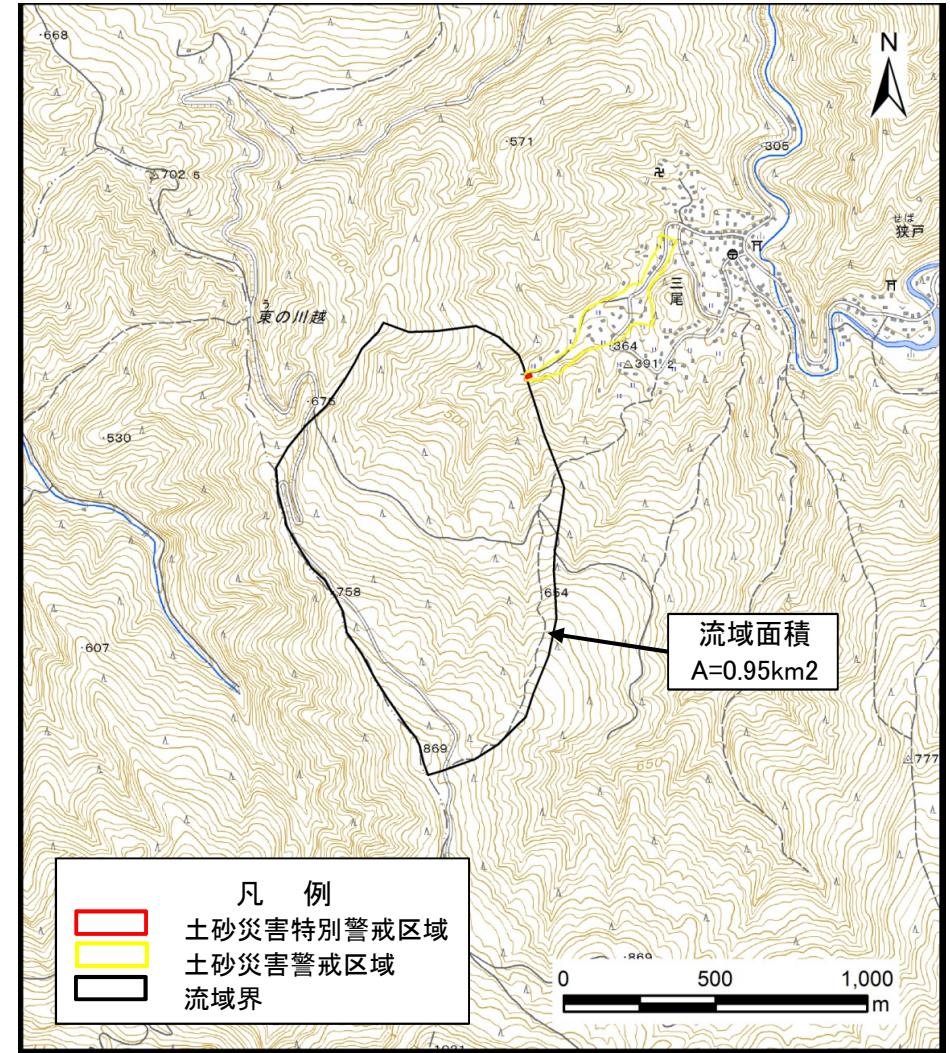


# 土砂災害警戒区域等の指定の公示に係る図書（その1）



(1/200,000)

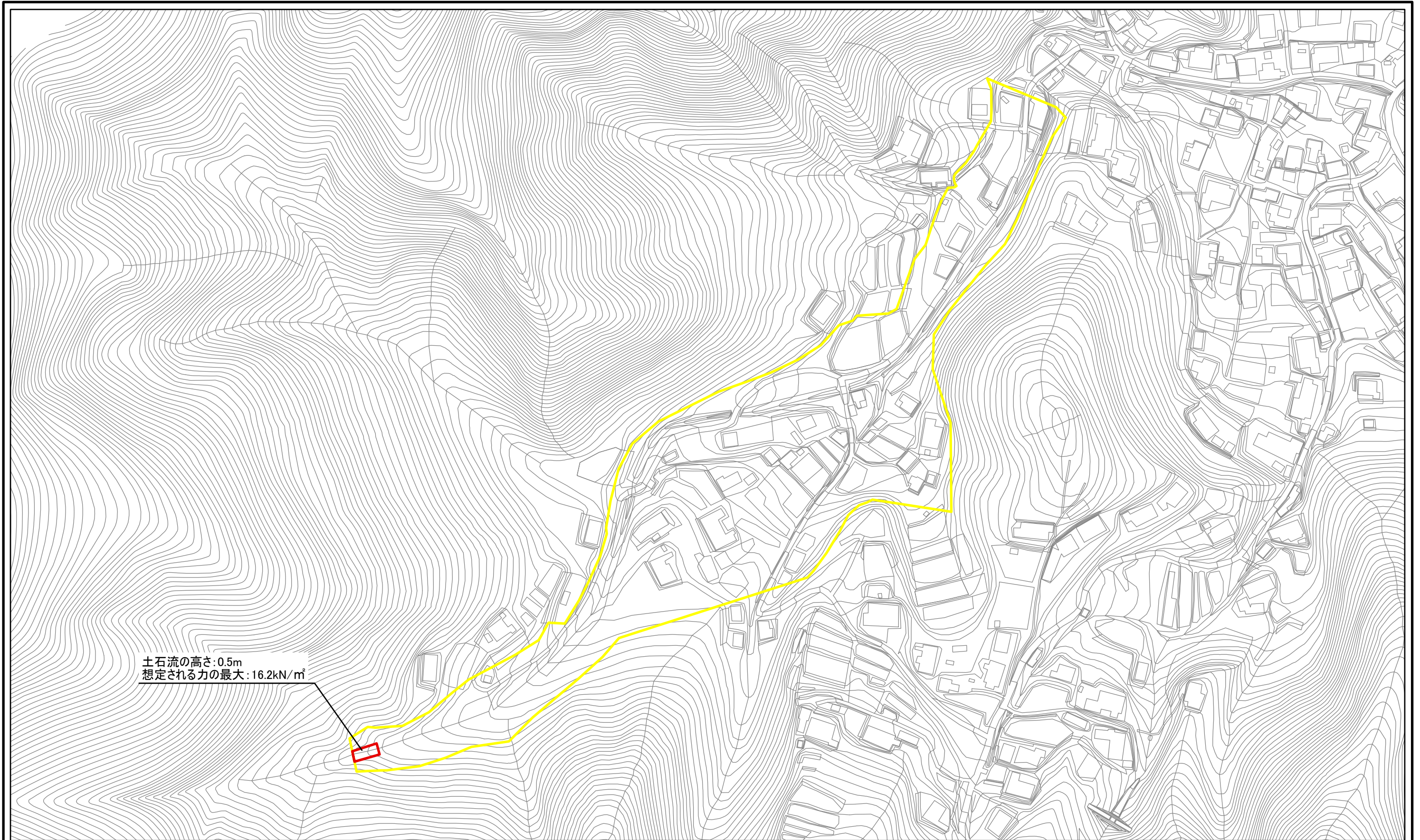


(1/25,000)

様式-1 (土) 土砂災害警戒区域・土砂災害特別警戒区域 位置図	自然現象の種類	土石流
	区域番号	東吉野-三尾-008-土-Y・R
	区域名称	東吉野村三尾(008)土石流警戒区域・特別警戒区域
	所在地	吉野郡東吉野村大字三尾

この地図は、国土地理院長の承認を得て、同院発行の数値地図200000（地図画像）、数値地図25000（地図画像）、電子地形図25000及び電子地形図20万を複製したものである。（承認番号 平29情複、第1765号）

# 土砂災害警戒区域等の指定の公示に係る図書(参考)

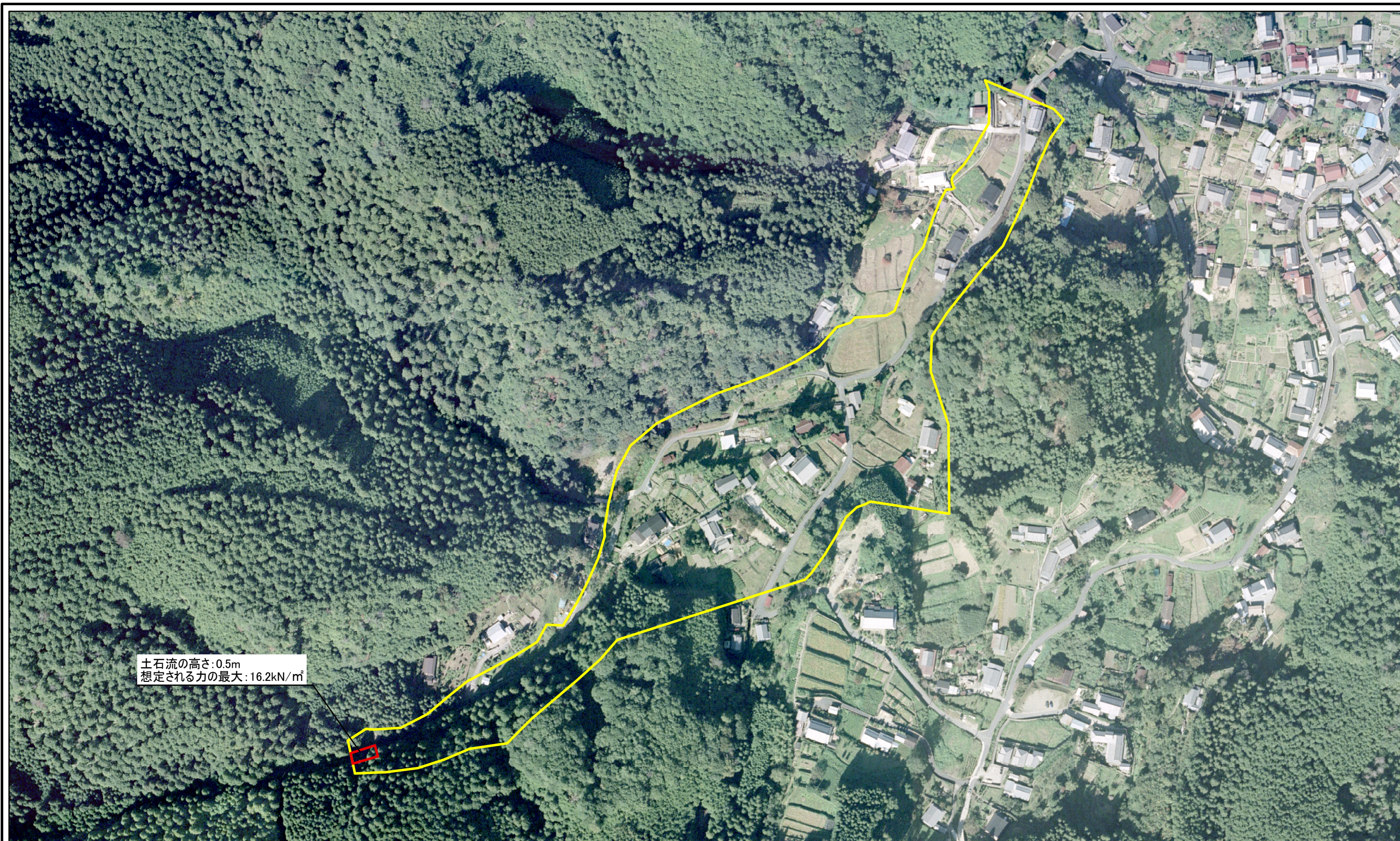


土石流の高さ:0.5m  
 想定される力の最大:16.2kN/m<sup>2</sup>

0 25 50 100  
 m

様式-2(土)(参考) 土砂災害警戒区域・土砂災害特別警戒区域 区域図	土砂災害防止法施行令第二条の基準に該当する区域		N 縮尺 1:2,500	自然現象の種類	土石流	区域番号	東吉野-三尾-008-土-Y-R
	土砂災害防止法施行令第三条の基準に該当する区域			告示番号		区域名称	東吉野村三尾(008) 土石流警戒区域・特別警戒区域
	それ以外の区域			告示年月日		所在地	吉野郡東吉野村大字三尾

土砂災害警戒区域等の指定の公示に係る図書(参考)

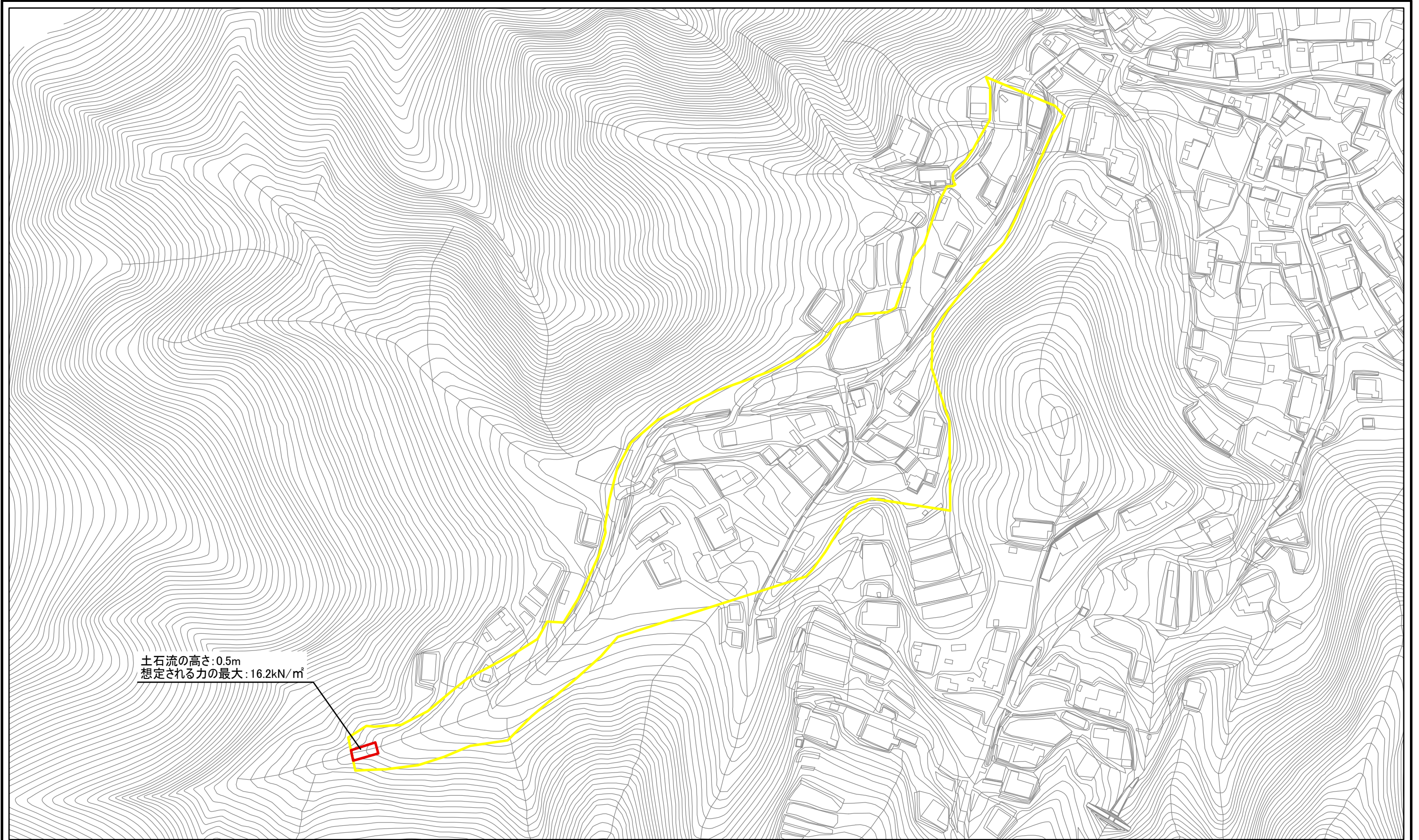


0 25 50 100  
m

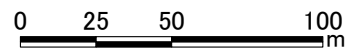
様式-2(土)(参考)  
土砂災害警戒区域・土砂災害特別警戒区域  
区域図

土砂災害防止法施行令第二条の基準に該当する区域		N 縮尺 1:2,500	自然現象の種類	土石流	区域番号	東吉野-三尾-008-土-Y-R
土砂災害防止法施行令第三条の基準に該当する区域			告示番号		区域名称	東吉野村三尾(008) 土石流警戒区域・特別警戒区域
それ以外の区域		告示年月日		所在地	吉野郡東吉野村大字三尾	

# 土砂災害警戒区域等の指定の公示に係る図書(その2)



土石流の高さ:0.5m  
 想定される力の最大:16.2kN/m<sup>2</sup>



様式-2(土) 土砂災害警戒区域・土砂災害特別警戒区域 区域図	土砂災害防止法施行令第二条の基準に該当する区域		N 縮尺 1:2,500	自然現象の種類	土石流	区域番号	東吉野-三尾-008-土-Y-R
	土砂災害防止法施行令第三条の基準に該当する区域			告示番号		区域名称	東吉野村三尾(008) 土石流警戒区域・特別警戒区域
	それ以外の区域			告示年月日		所在地	吉野郡東吉野村大字三尾