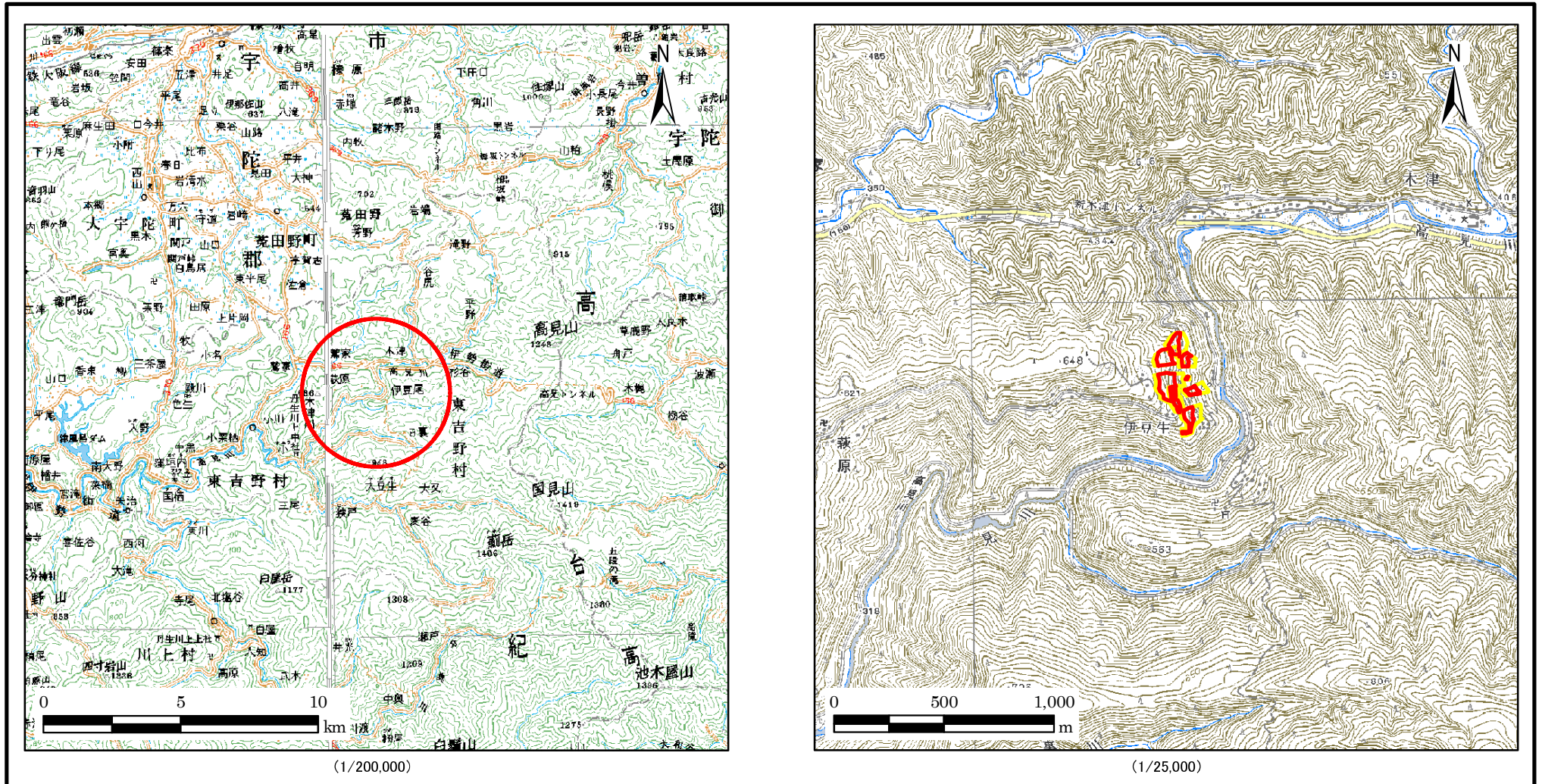


# 土砂災害警戒区域等の指定の公示に係る図書(その1)



様式-1(急) 土砂災害警戒区域・土砂災害特別警戒区域 位置図	自然現象の種類	急傾斜地の崩壊
	区域番号	東吉野-伊豆尾-003-急-Y・R
	区域名称	東吉野村伊豆尾(003)急傾斜地崩壊警戒区域・特別警戒区域
	所在地	吉野郡東吉野村伊豆尾

この地図は、国土地理院長の承認を得て、同院発行の数値地図20000(地図画像)及び数値地図25000(地図画像)を複製したものである。(承認番号 平20業複、第629号) 奈良県

# 土砂災害警戒区域等の指定の公示に係る図書(その2)



0 25 50 100  
m

様式-2(急)  
土砂災害警戒区域・土砂災害特別警戒区域  
区域図(その1)

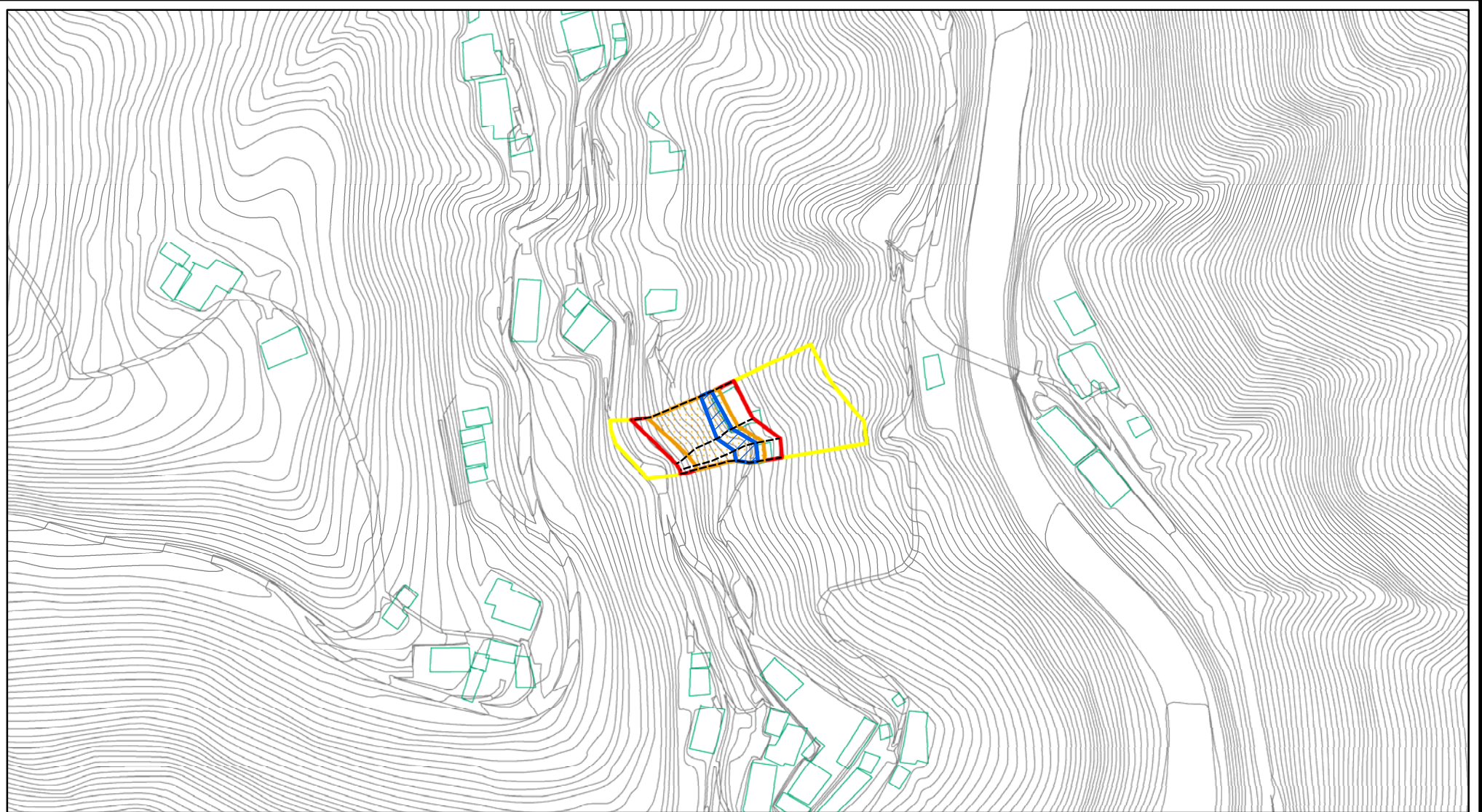
土砂災害防止法施行令第二条の基準に該当する区域	
土砂災害防止法施行令第三条の基準に該当する区域	
それ以外の区域	

N	
縮尺	1:2,500

自然現象の種類	急傾斜地の崩壊
告示番号	
告示年月日	

区域番号	東吉野-伊豆尾-003-急-Y・R(1/8)
区域名称	東吉野村伊豆尾(003) 急傾斜地崩壊警戒区域・特別警戒区域
所在地	吉野郡東吉野村伊豆尾

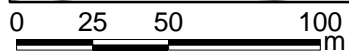
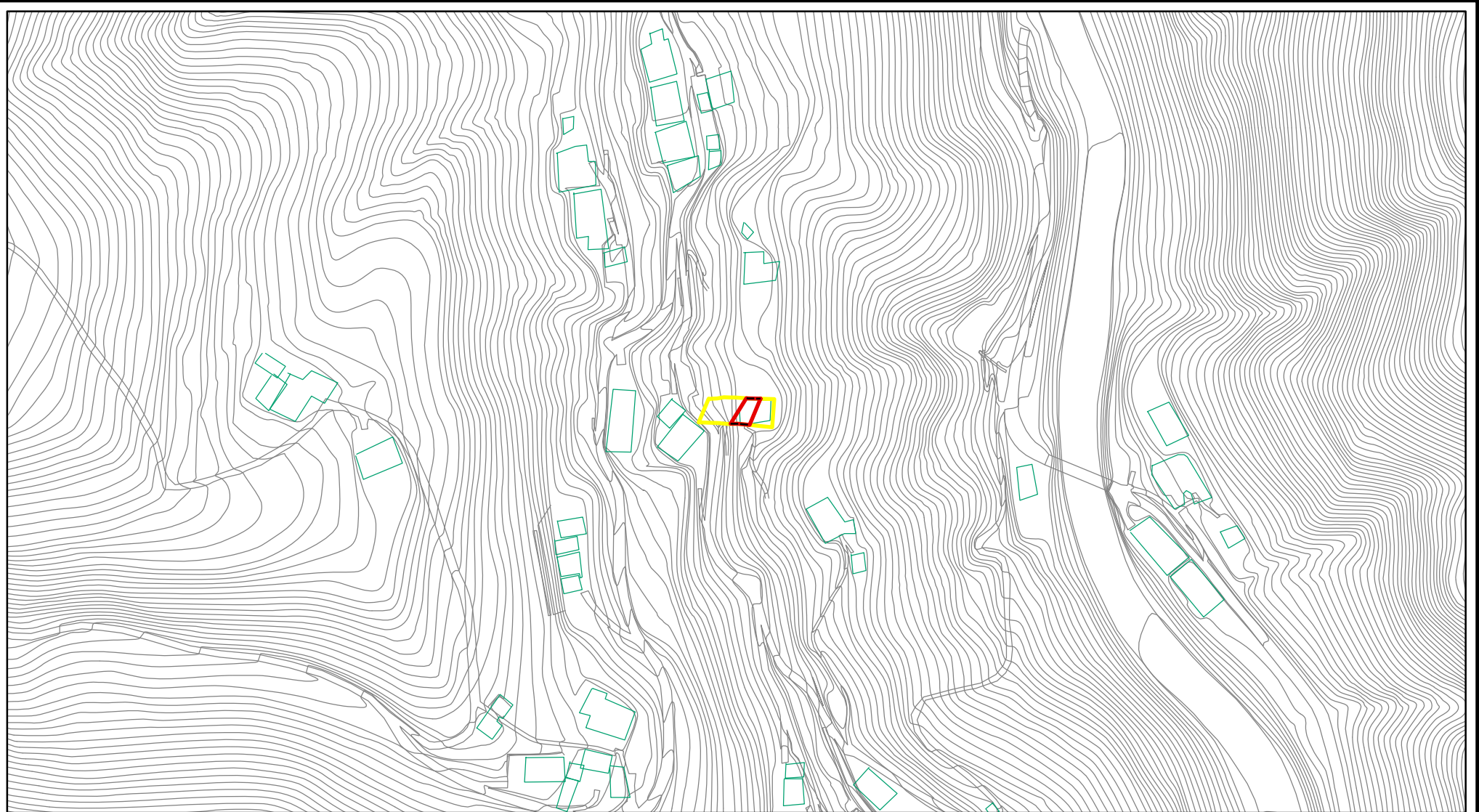
# 土砂災害警戒区域等の指定の公示に係る図書(その2)



0 25 50 100  
m

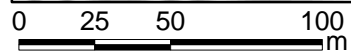
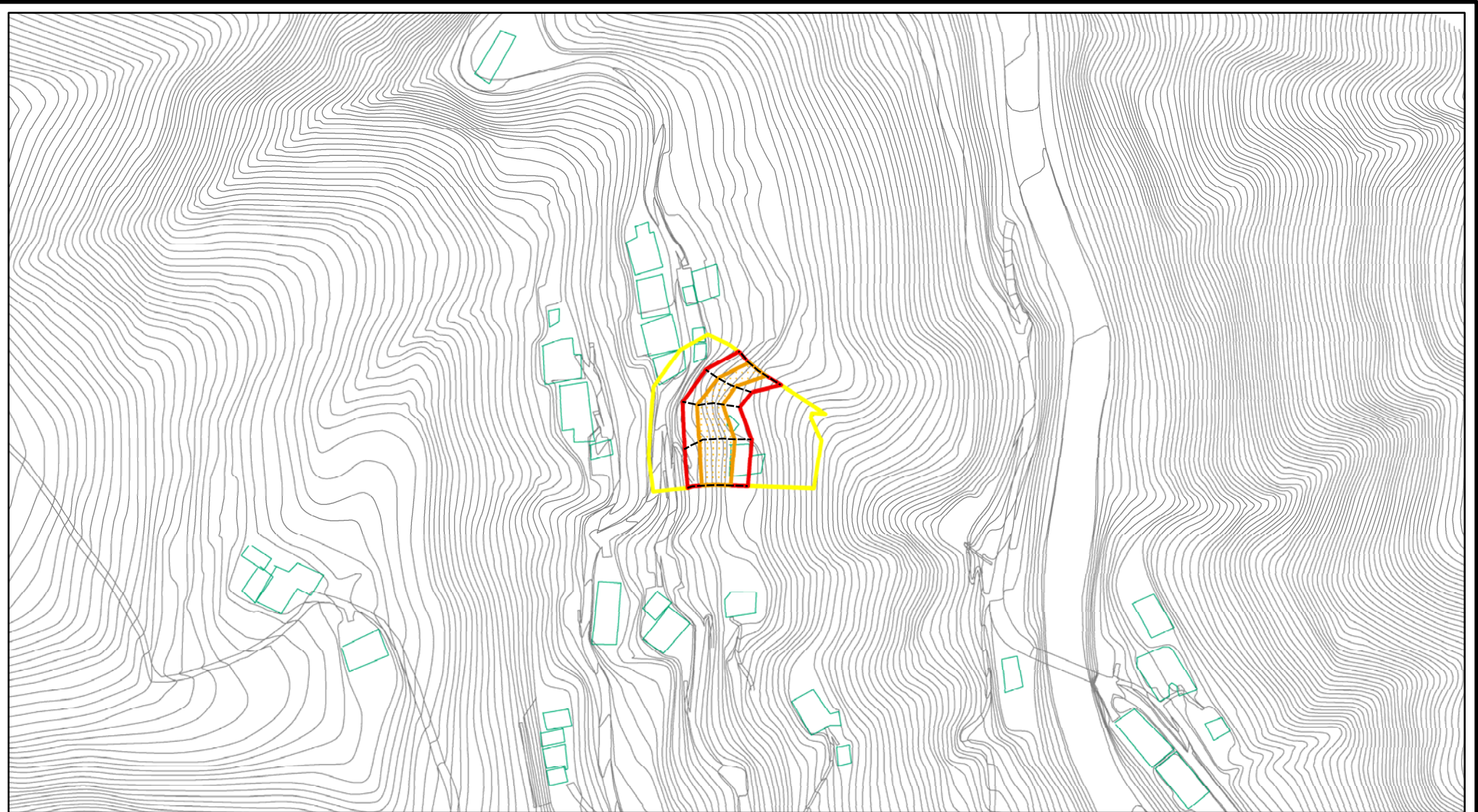
様式-2(急) 土砂災害警戒区域・土砂災害特別警戒区域 区域図(その1)	土砂災害防止法施行令第二条の基準に該当する区域		N 縮尺 1:2,500	自然現象の種類 急傾斜地の崩壊	区域番号 東吉野-伊豆尾-003-急-Y・R(2/8)
	土砂災害防止法施行令第三条の基準に該当する区域			告示番号	区域名称 東吉野村伊豆尾(003) 急傾斜地崩壊警戒区域・特別警戒区域
	それ以外の区域			告示年月日	所在地 吉野郡東吉野村伊豆尾

# 土砂災害警戒区域等の指定の公示に係る図書(その2)



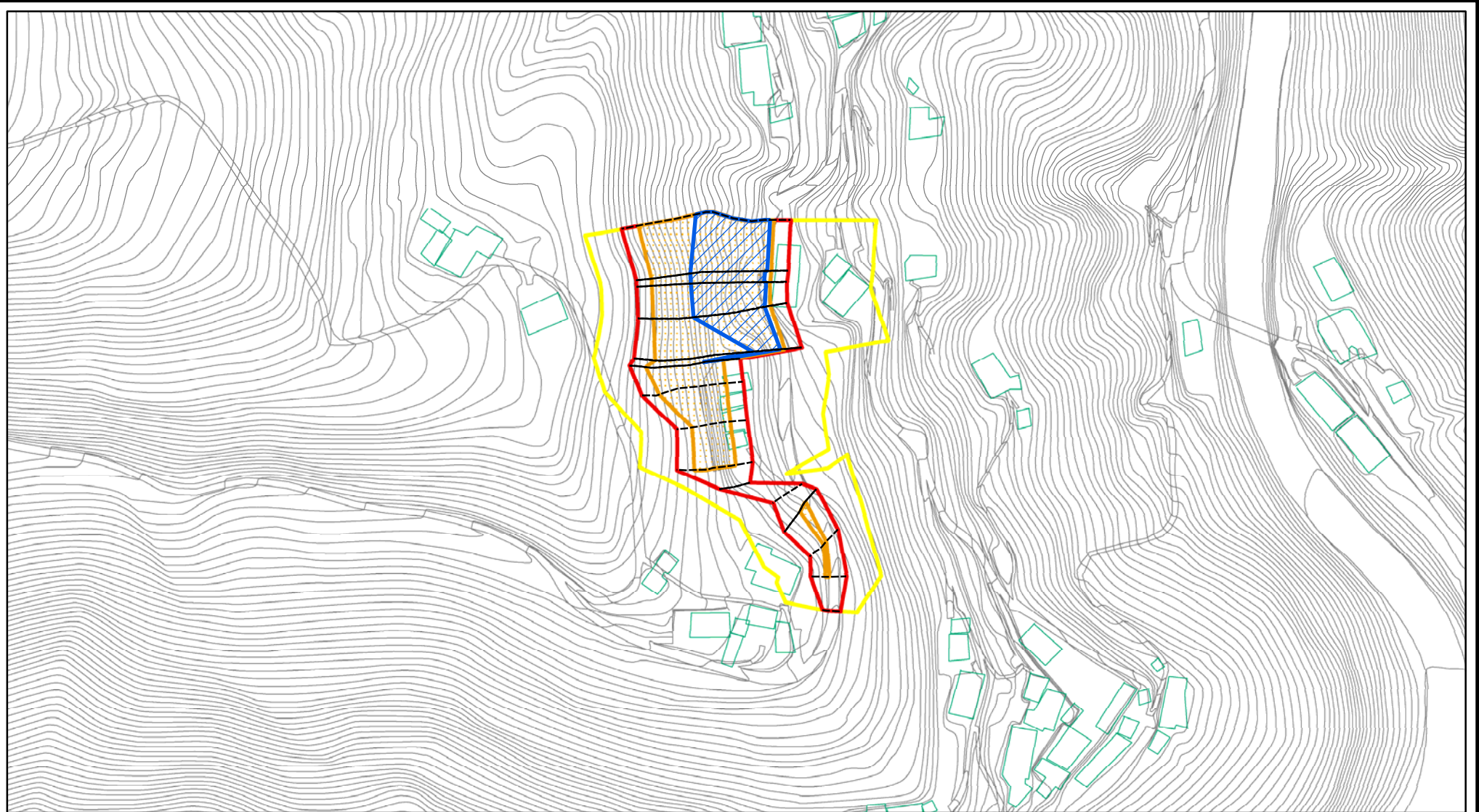
様式-2(急) 土砂災害警戒区域・土砂災害特別警戒区域 区域図(その1)	土砂災害防止法施行令第二条の基準に該当する区域		N 縮尺 1:2,500	自然現象の種類	急傾斜地の崩壊	区域番号	東吉野-伊豆尾-003-急-Y・R(3/8)
	土砂災害防止法施行令第三条の基準に該当する区域			告示番号		区域名称	東吉野村伊豆尾(003) 急傾斜地崩壊警戒区域・特別警戒区域
	土石等の(移動)高さが1m以下の場合、土石等の移動による力が100kN/mを超える区域		告示年月日		所在地	吉野郡東吉野村伊豆尾	
	土石等の堆積の高さが3mを超える区域						
	それ以外の区域						

# 土砂災害警戒区域等の指定の公示に係る図書(その2)



様式-2(急) 土砂災害警戒区域・土砂災害特別警戒区域 区域図(その1)	土砂災害防止法施行令第二条の基準に該当する区域		N 縮尺 1:2,500	自然現象の種類 急傾斜地の崩壊	区域番号 東吉野-伊豆尾-003-急-Y-R(4/8)
	土砂災害防止法施行令第三条の基準に該当する区域			告示番号	区域名称 東吉野村伊豆尾(003) 急傾斜地崩壊警戒区域・特別警戒区域
	それ以外の区域			告示年月日	所在地 吉野郡東吉野村伊豆尾

# 土砂災害警戒区域等の指定の公示に係る図書(その2)



0 25 50 100  
m

様式-2(急)

土砂災害警戒区域・土砂災害特別警戒区域  
区域図(その1)

土砂災害防止法施行令第二条の基準に該当する区域



自然現象  
の種類

急傾斜地の崩壊

区域番号

東吉野-伊豆尾-003-急-Y-R(5/8)

土砂災害防止法  
施行令第三条の  
基準に該当する  
区域

土石等の(移動)高さが1m以下の場合、  
土石等の移動による力が100kN/mを超える区域



縮尺

告示番号

区域名称

東吉野村伊豆尾(003)  
急傾斜地崩壊警戒区域・特別警戒区域

土石等の堆積の高さが3mを超える区域



1:2,500

告示年月日

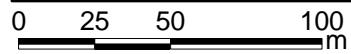
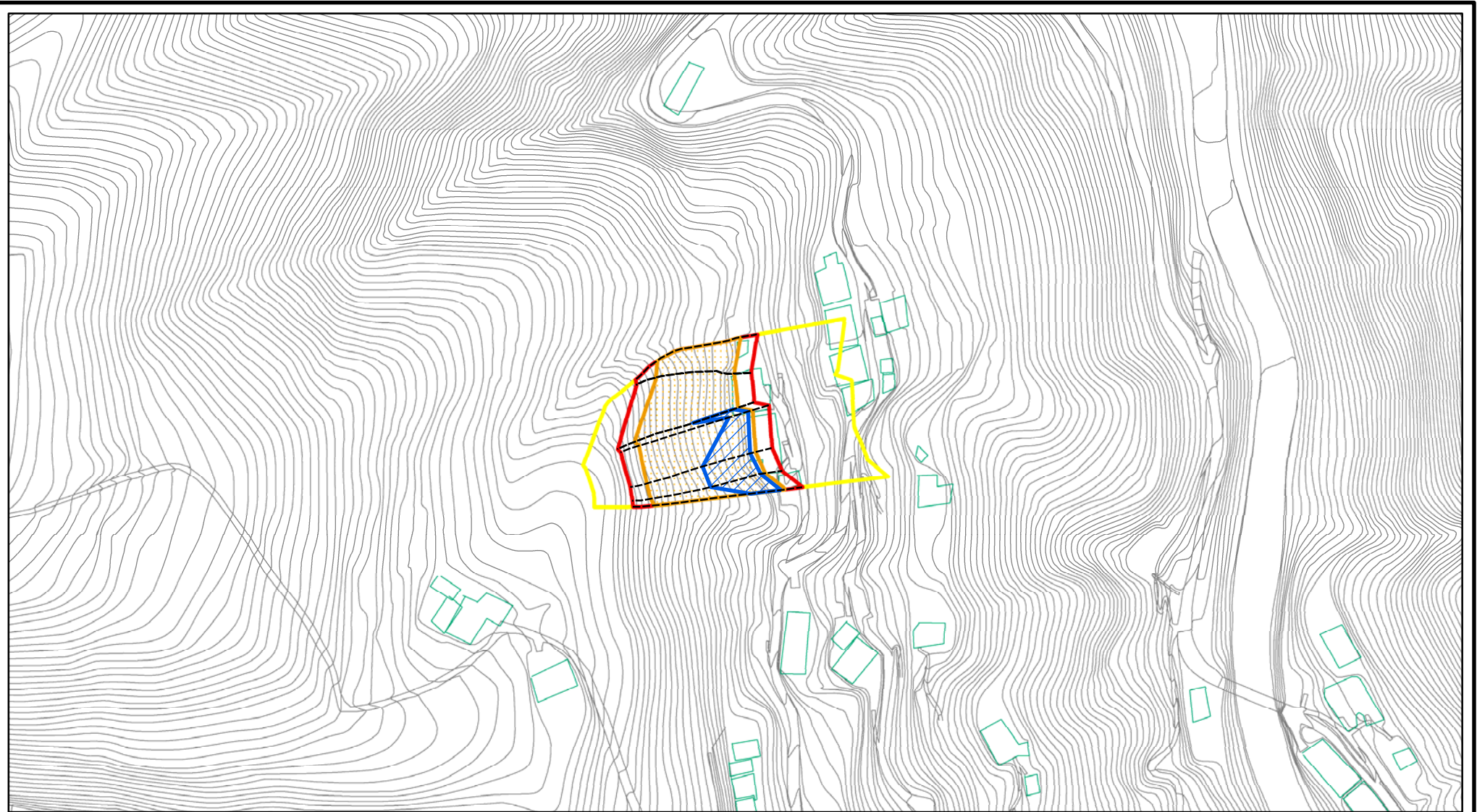
所在地

吉野郡東吉野村伊豆尾

それ以外の区域

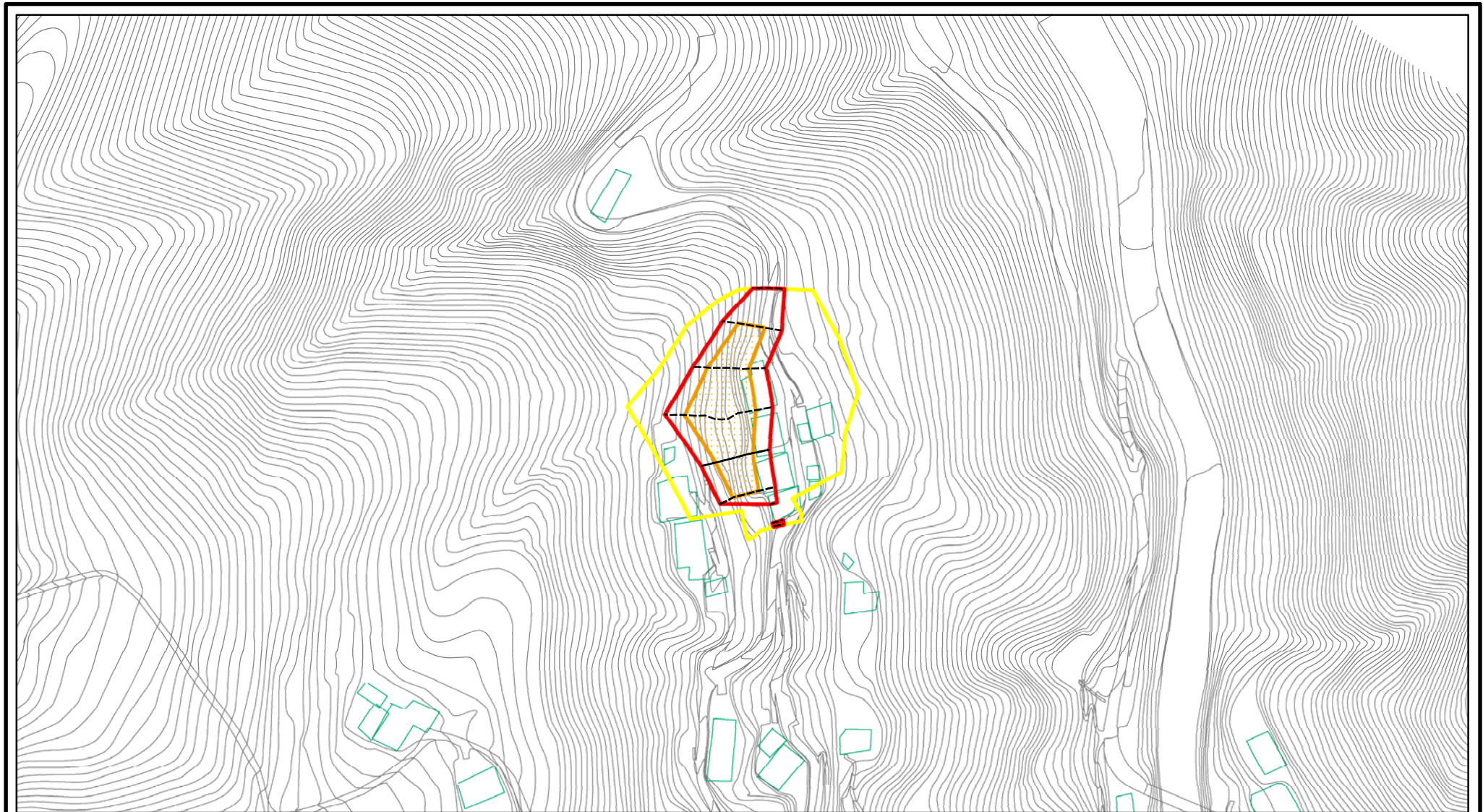


# 土砂災害警戒区域等の指定の公示に係る図書(その2)



様式-2(急) 土砂災害警戒区域・土砂災害特別警戒区域 区域図(その1)	土砂災害防止法施行令第二条の基準に該当する区域		N 縮尺 1:2,500	自然現象の種類	急傾斜地の崩壊	区域番号	東吉野-伊豆尾-003-急-Y・R(6/8)
	土砂災害防止法施行令第三条の基準に該当する区域			告示番号		区域名称	東吉野村伊豆尾(003) 急傾斜地崩壊警戒区域・特別警戒区域
	土石等の(移動)高さが1m以下の場合、土石等の移動による力が100kN/mを超える区域		告示年月日		所在地	吉野郡東吉野村伊豆尾	
	土石等の堆積の高さが3mを超える区域						
	それ以外の区域						

# 土砂災害警戒区域等の指定の公示に係る図書(その2)



0 25 50 100  
m

様式-2(急)  
土砂災害警戒区域・土砂災害特別警戒区域  
区域図(その1)

土砂災害防止法施行令第二条の基準に該当する区域	
土砂災害防止法施行令第三条の基準に該当する区域	
土砂等の(移動)高さが1m以下の場合、土砂等の移動による力が100kN/mを超える区域	
土砂等の堆積の高さが3mを超える区域	
それ以外の区域	



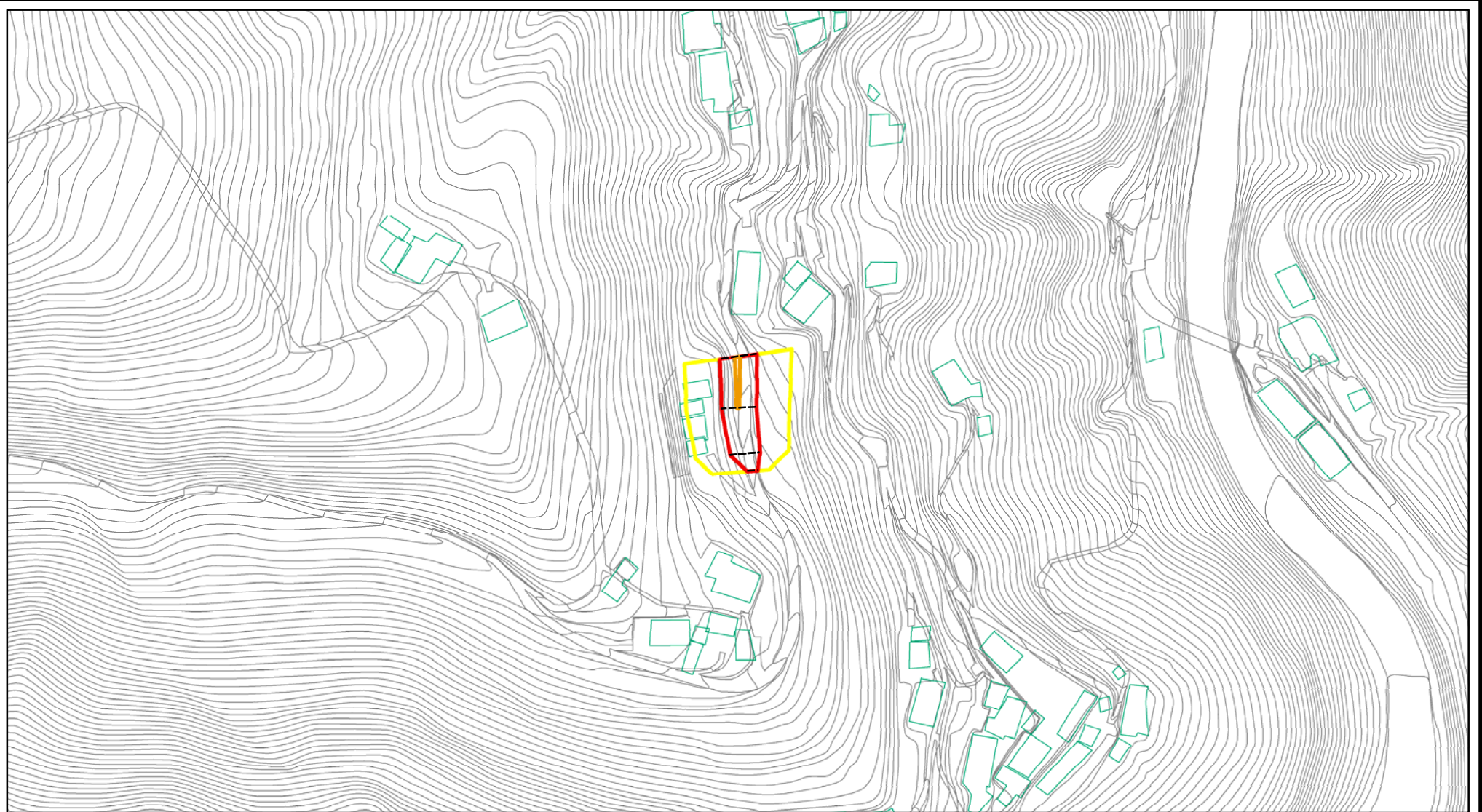
縮尺

1:2,500

自然現象の種類	急傾斜地の崩壊	区域番号	東吉野-伊豆尾-003-急-Y・R(7/8)
告示番号		区域名称	東吉野村伊豆尾(003) 急傾斜地崩壊警戒区域・特別警戒区域
告示年月日		所在地	吉野郡東吉野村伊豆尾



# 土砂災害警戒区域等の指定の公示に係る図書(その2)



0 25 50 100  
m

様式-2(急) 土砂災害警戒区域・土砂災害特別警戒区域 区域図(その1)	土砂災害防止法施行令第二条の基準に該当する区域		N 縮尺 1:2,500	自然現象の種類 急傾斜地の崩壊	区域番号 東吉野-伊豆尾-003-急-Y・R(8/8)
	土砂災害防止法施行令第三条の基準に該当する区域			告示番号	区域名称 東吉野村伊豆尾(003) 急傾斜地崩壊警戒区域・特別警戒区域
	それ以外の区域			告示年月日	所在地 吉野郡東吉野村伊豆尾