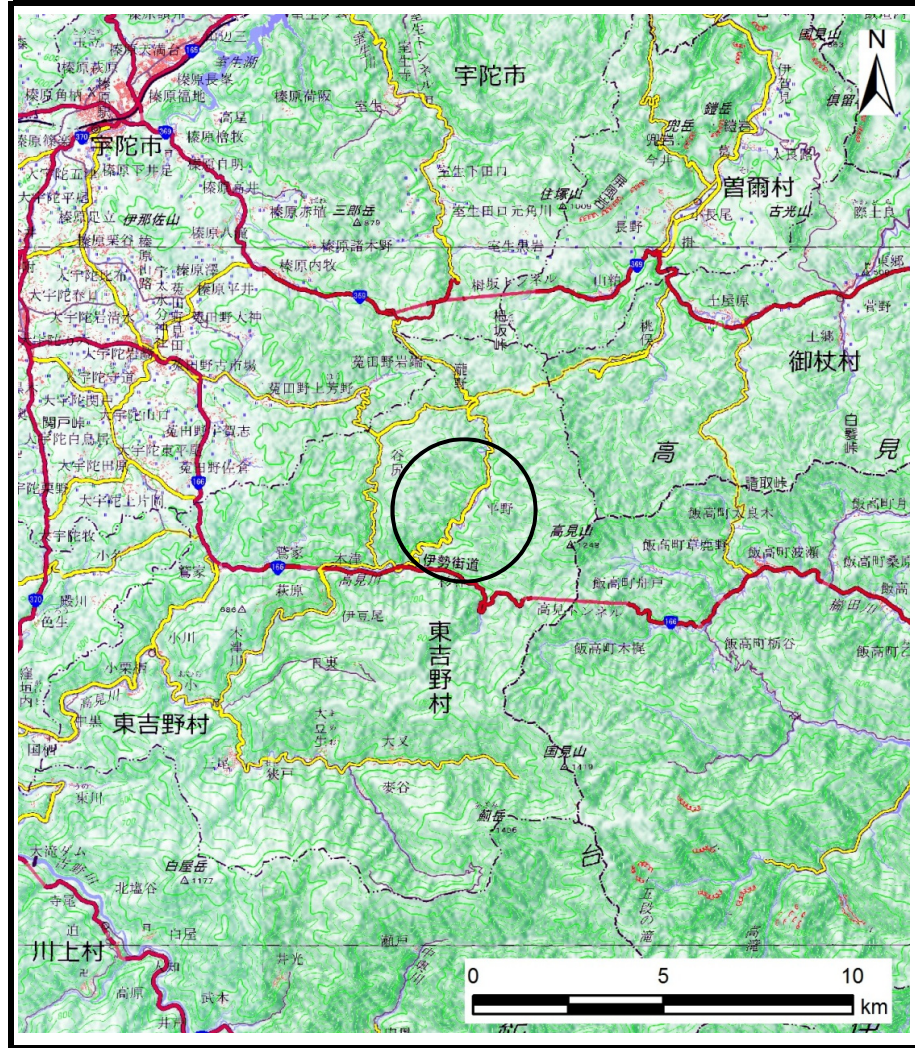
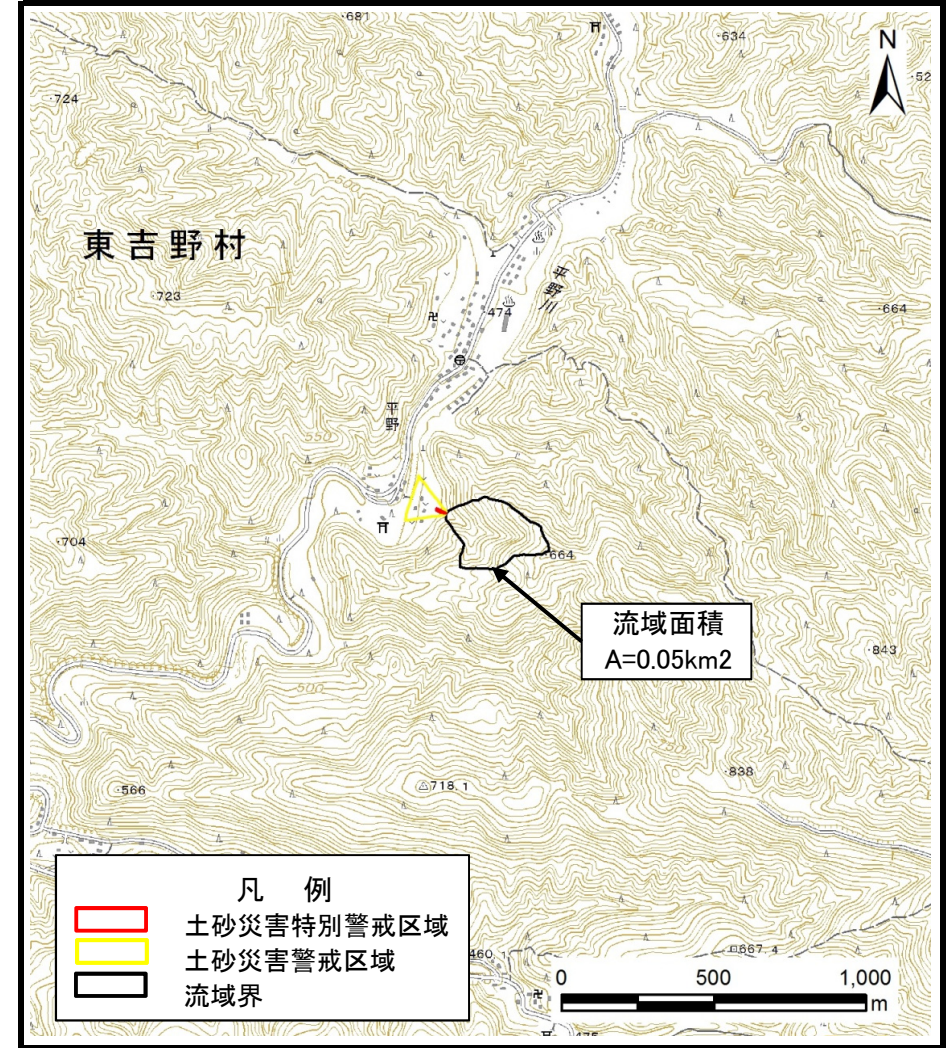


# 土砂災害警戒区域等の指定の公示に係る図書（その1）



(1/200,000)



(1/25,000)

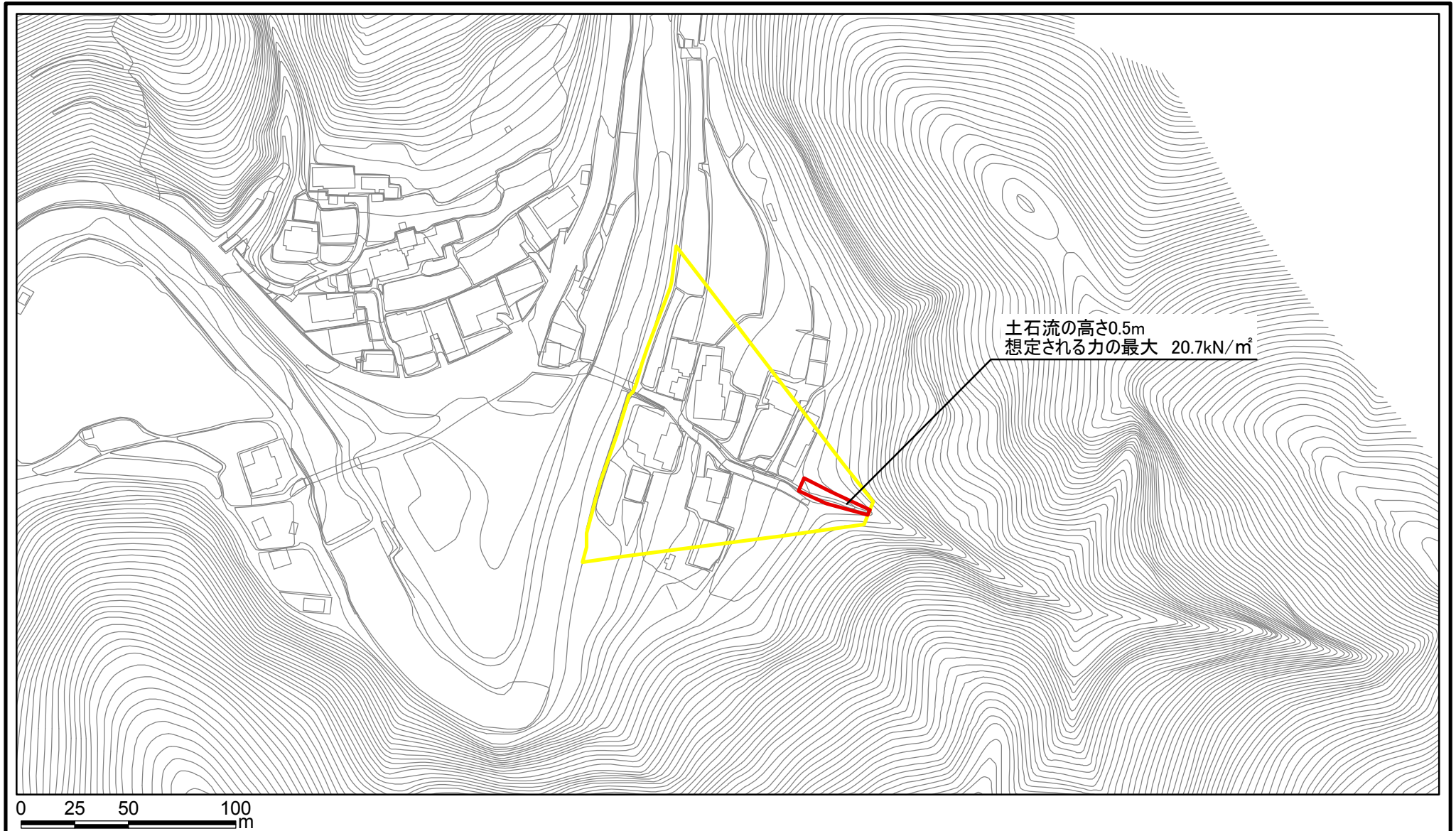
- 凡例
- 土砂災害特別警戒区域
  - 土砂災害警戒区域
  - 流域界

様式-1 (土) 土砂災害警戒区域・土砂災害特別警戒区域 位置図	自然現象の種類	土石流
	区域番号	東吉野-平野-005-土-Y・R
	区域名称	東吉野村平野(005)土石流警戒区域・特別警戒区域
	所在地	吉野郡東吉野村大字平野

この地図は、国土地理院長の承認を得て、同院発行の数値地図200000（地図画像）、数値地図25000（地図画像）、電子地形図25000及び電子地形図20万を複製したものである。（承認番号 平29情複、第1765号）



# 土砂災害警戒区域等の指定の公示に係る図書(参考)



様式-2(土)(参考)

土砂災害警戒区域・土砂災害特別警戒区域  
区域図

土砂災害防止法施行令第二条の基準に該当する区域



土砂災害防止法  
施行令第三条の  
基準に該当する  
区域

土石流の高さが1mを超える場合、土石等の  
移動による力が50kN/m<sup>2</sup>を超える区域

土石流の高さが1mを超える場合、土石等の  
移動による力が50kN/m<sup>2</sup>を超えない区域

それ以外の区域



縮尺

1:2,500

自然現象  
の種類

土石流

告示番号

告示年月日

区域番号

東吉野-平野-005-土-Y・R

区域名称

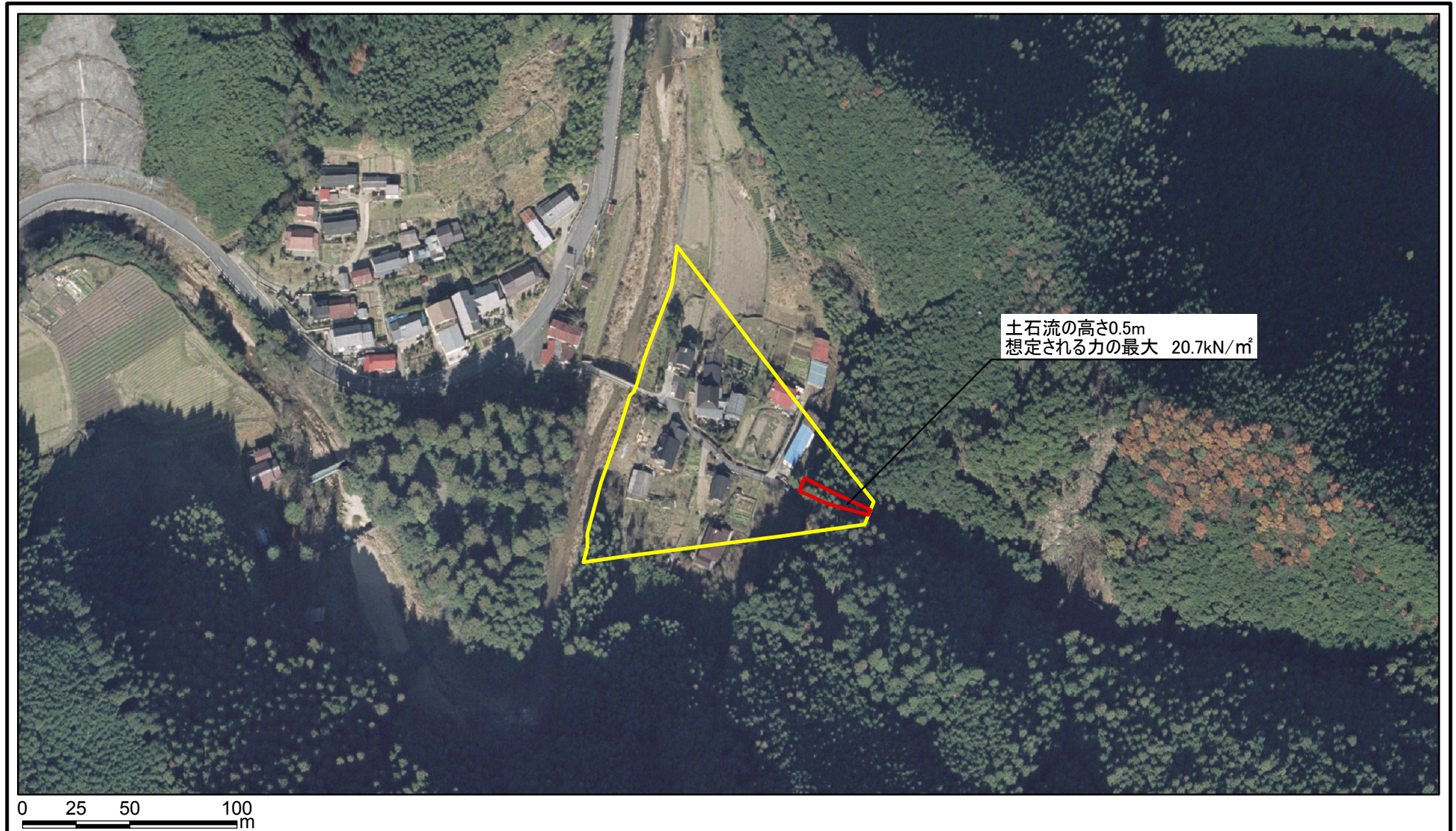
東吉野村平野(005)  
土石流警戒区域・特別警戒区域

所在地

吉野郡東吉野村大字平野



# 土砂災害警戒区域等の指定の公示に係る図書(参考)



様式-2(土)(参考)

土砂災害警戒区域・土砂災害特別警戒区域  
区域図

土砂災害防止法施行令第二条の基準に該当する区域



土砂災害防止法  
施行令第三条の  
基準に該当する  
区域

土石流の高さが1mを超える場合、土石等の  
移動による力が50kN/m<sup>2</sup>を超える区域

土石流の高さが1mを超える場合、土石等の  
移動による力が50kN/m<sup>2</sup>を超えない区域

それ以外の区域



縮尺  
1:2,500

自然現象  
の種類  
土石流

告示番号

告示年月日

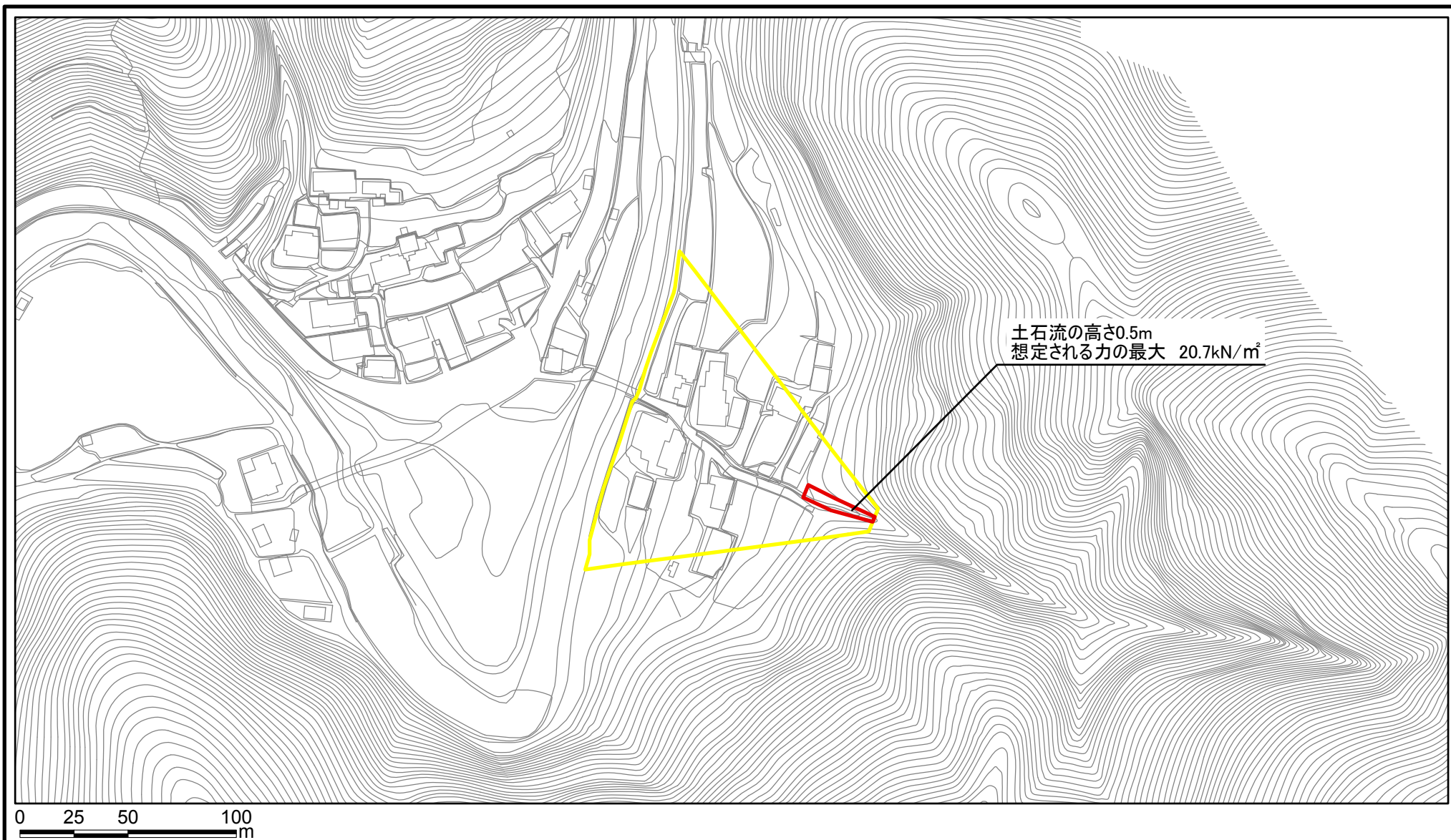
区域番号  
東吉野-平野-005-土-Y・R

区域名称  
東吉野村平野(005)  
土石流警戒区域・特別警戒区域

所在地  
吉野郡東吉野村大字平野



# 土砂災害警戒区域等の指定の公示に係る図書(その2)



様式-2(土)

土砂災害警戒区域・土砂災害特別警戒区域

区域図

土砂災害防止法施行令第二条の基準に該当する区域



土砂災害防止法  
施行令第三条の  
基準に該当する  
区域

土石流の高さが1mを超える場合、土石等の  
移動による力が50kN/mを超える区域

土石流の高さが1mを超える場合、土石等の  
移動による力が50kN/mを超えない区域

それ以外の区域



N  
縮尺  
1:2,500

自然現象  
の種類  
土石流

告示番号

告示年月日

区域番号 東吉野-平野-005-土-Y・R

区域名称 東吉野村平野(005)  
土石流警戒区域・特別警戒区域

所在地 吉野郡東吉野村大字平野