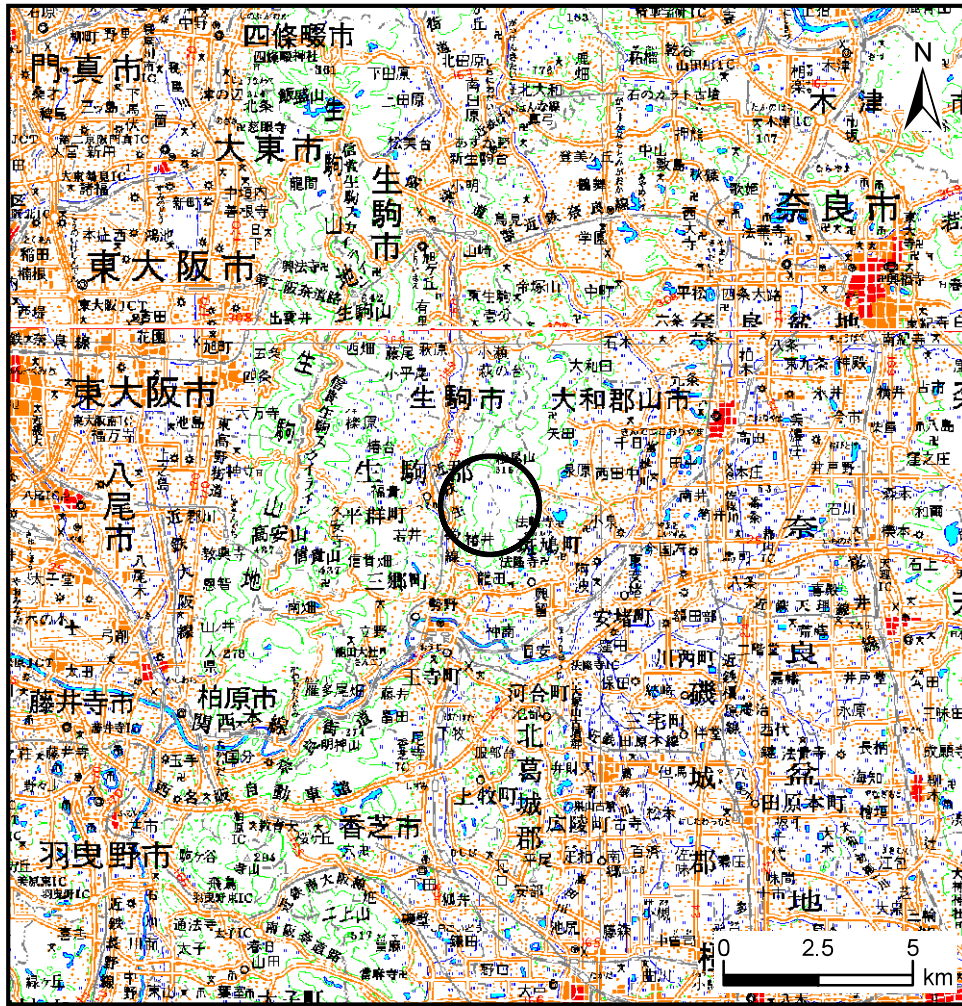
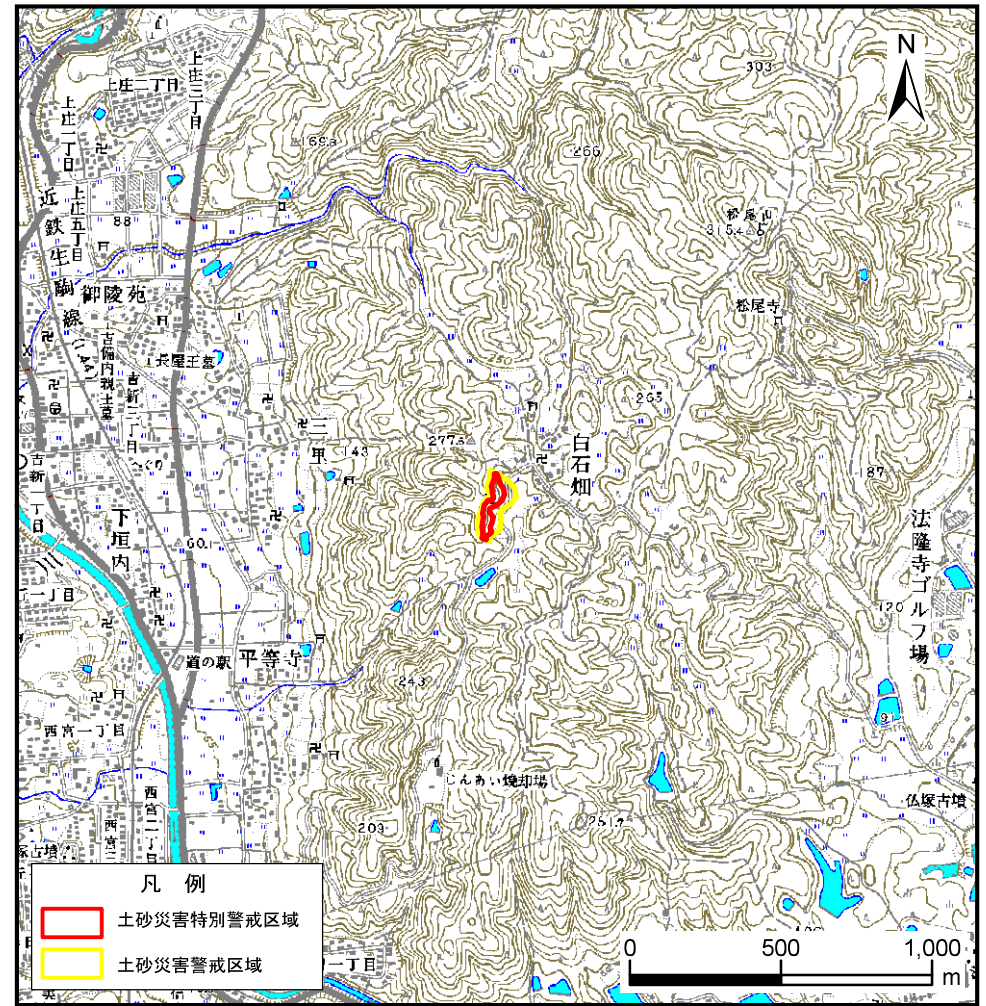


# 土砂災害警戒区域等の指定の公示に係る図書(その1)



(1/200, 000)

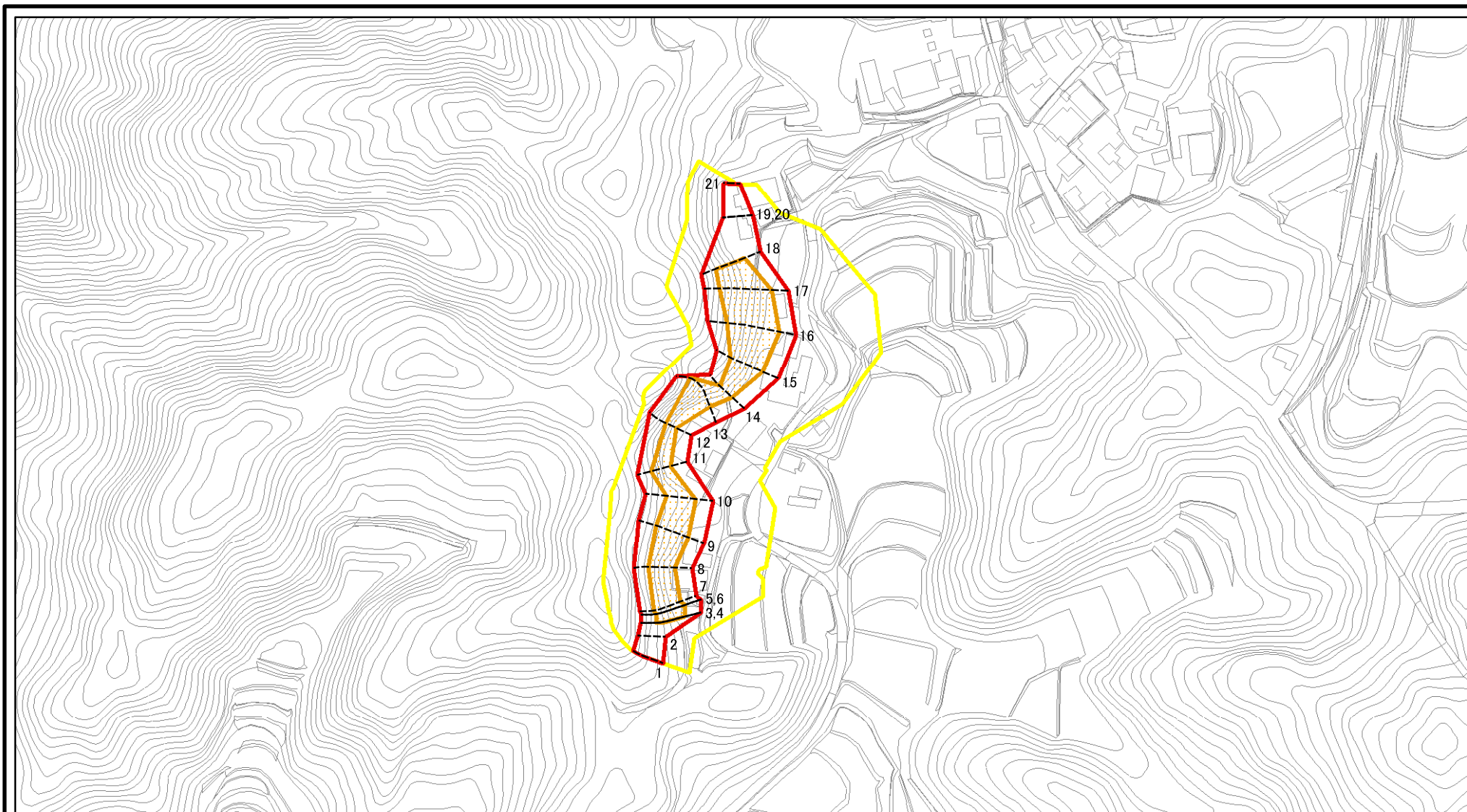


(1/25, 000)

|                                     |         |                              |
|-------------------------------------|---------|------------------------------|
| 様式-1 (急)<br>土砂災害警戒区域・土砂災害特別警戒区域 位置図 | 自然現象の種類 | 急傾斜地の崩壊                      |
|                                     | 区域番号    | 平群-白石畑-001-急-Y・R             |
|                                     | 区域名称    | 平群町白石畑(001)急傾斜地崩壊警戒区域・特別警戒区域 |
|                                     | 所在地     | 生駒郡平群町白石畑                    |

「この地図は、国土地理院長の承認を得て、同院発行の数値地図20000(地図画像)及び数値地図25000(地図画像)を複製したものである。(承認番号 平29情複、第1442号)」

# 土砂災害警戒区域等の指定の公示に係る図書(参考)

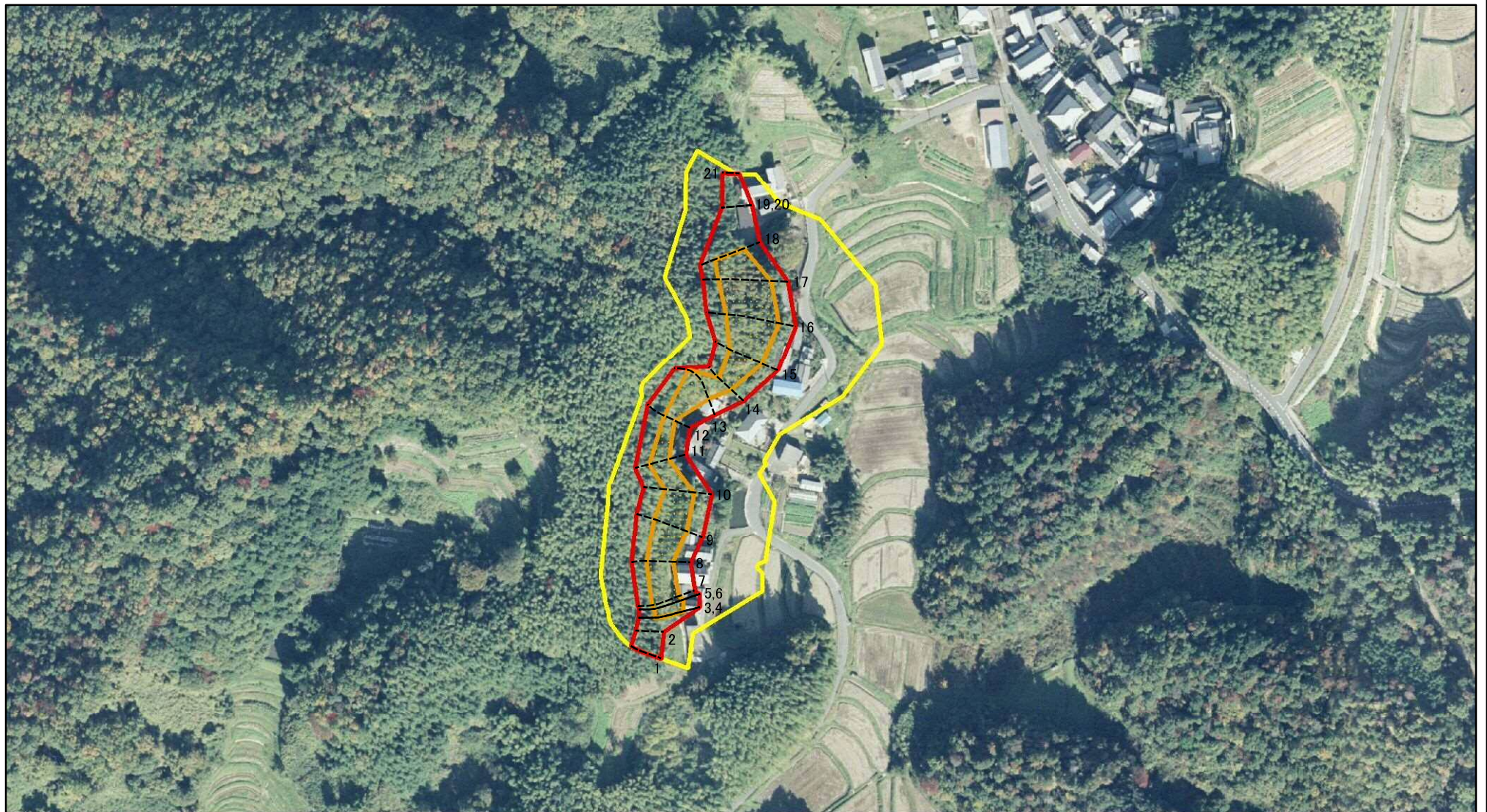


0 25 50 100  
m

図中の数字は横断測線番号を示す

|  |                         |  |                    |         |         |      |                                  |
|--|-------------------------|--|--------------------|---------|---------|------|----------------------------------|
| <b>様式-2(急)(参考)</b><br>土砂災害警戒区域・土砂災害特別警戒区域<br>区域図 | 土砂災害防止法施行令第二条の基準に該当する区域 |  | N<br>縮尺<br>1:2,500 | 自然現象の種類 | 急傾斜地の崩壊 | 区域番号 | 平群-白石畑-001-急-Y・R                 |
|  | 土砂災害防止法施行令第三条の基準に該当する区域 |  |                    | 告示番号    |         | 区域名称 | 平群町白石畑(001)<br>急傾斜地崩壊警戒区域・特別警戒区域 |
|  | それ以外の区域                 |  |                    | 告示年月日   |         | 所在地  | 生駒郡平群町白石畑                        |

# 土砂災害警戒区域等の指定の公示に係る図書(参考)



0 25 50 100  
m

図中の数字は横断測線番号を示す

|  |   |  |                        |         |         |           |                                  |
|--|---|--|------------------------|---------|---------|-----------|----------------------------------|
| <b>様式-2(急)(参考)</b><br><b>土砂災害警戒区域・土砂災害特別警戒区域</b><br><b>区域図</b> | 土砂災害防止法施行令第二条の基準に該当する区域                     |  | N<br><br>縮尺<br>1:2,500 | 自然現象の種類 | 急傾斜地の崩壊 | 区域番号      | 平群-白石畑-001-急-Y・R                 |
|  | 土砂災害防止法施行令第三条の基準に該当する区域                     |  |                        | 告示番号    |         | 区域名称      | 平群町白石畑(001)<br>急傾斜地崩壊警戒区域・特別警戒区域 |
|  | 土砂等の(移動)高さが1m以下の場合、土砂等の移動による力が100kN/mを超える区域 |  | 告示年月日                  |         | 所在地     | 生駒郡平群町白石畑 |                                  |
|  | 土砂等の堆積の高さが3mを超える区域                          |  |                        |         |         |           |                                  |
| それ以外の区域  |   |  |                        |         |         |           |                                  |