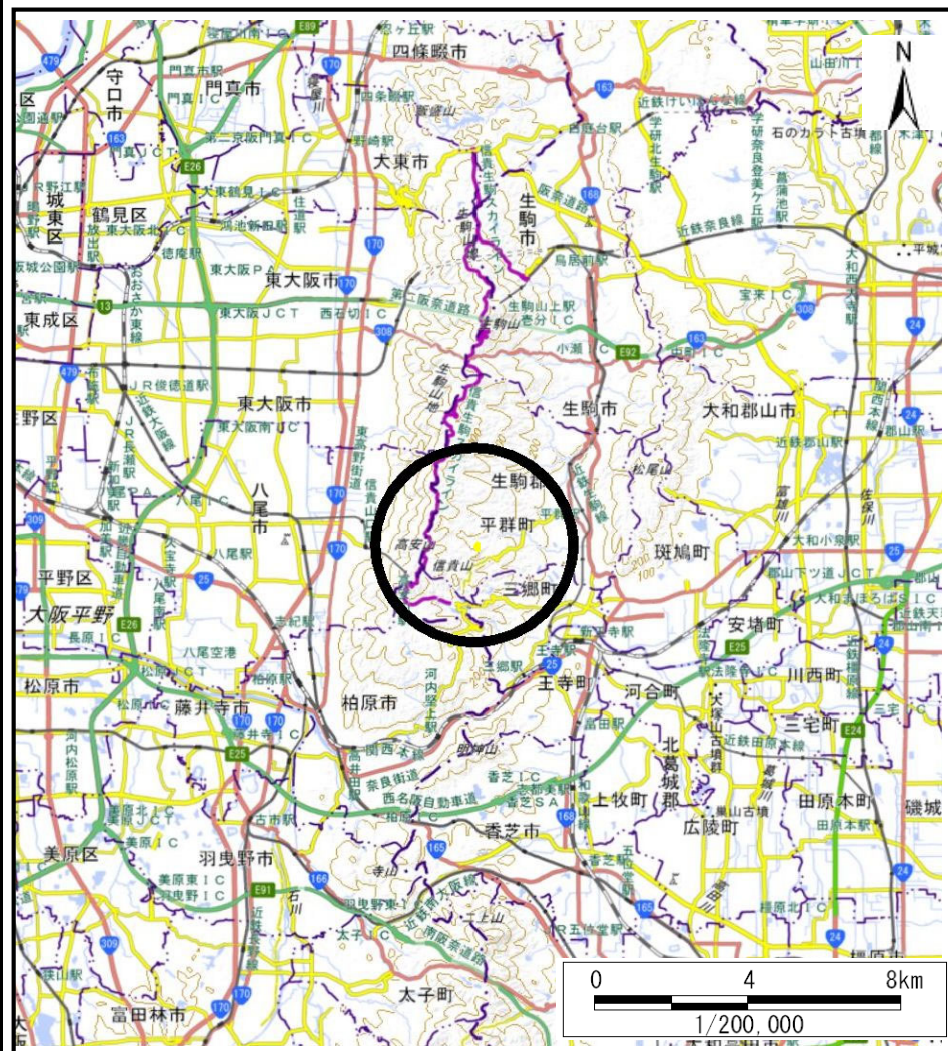
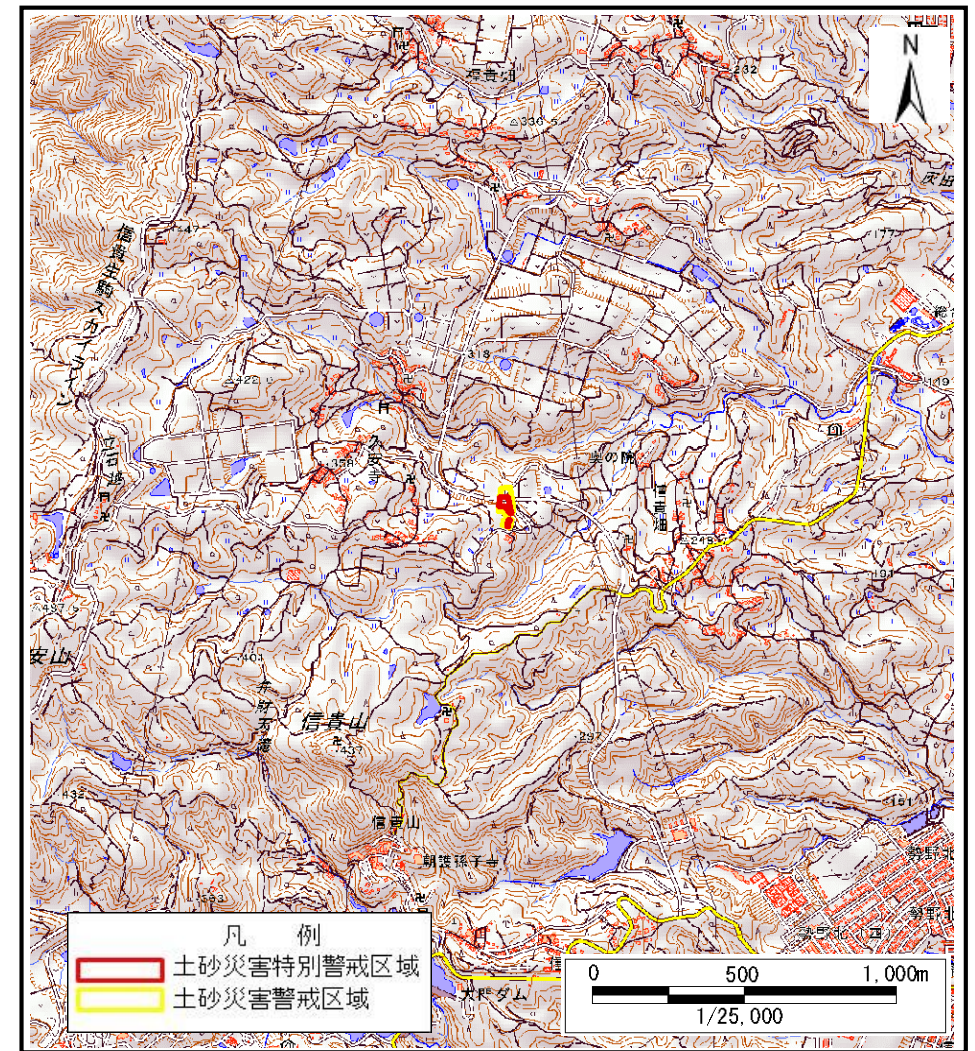


# 土砂災害警戒区域等の指定の公示に係る図書(その1)



(1/200,000)



(1/25,000)

様式－1(急)

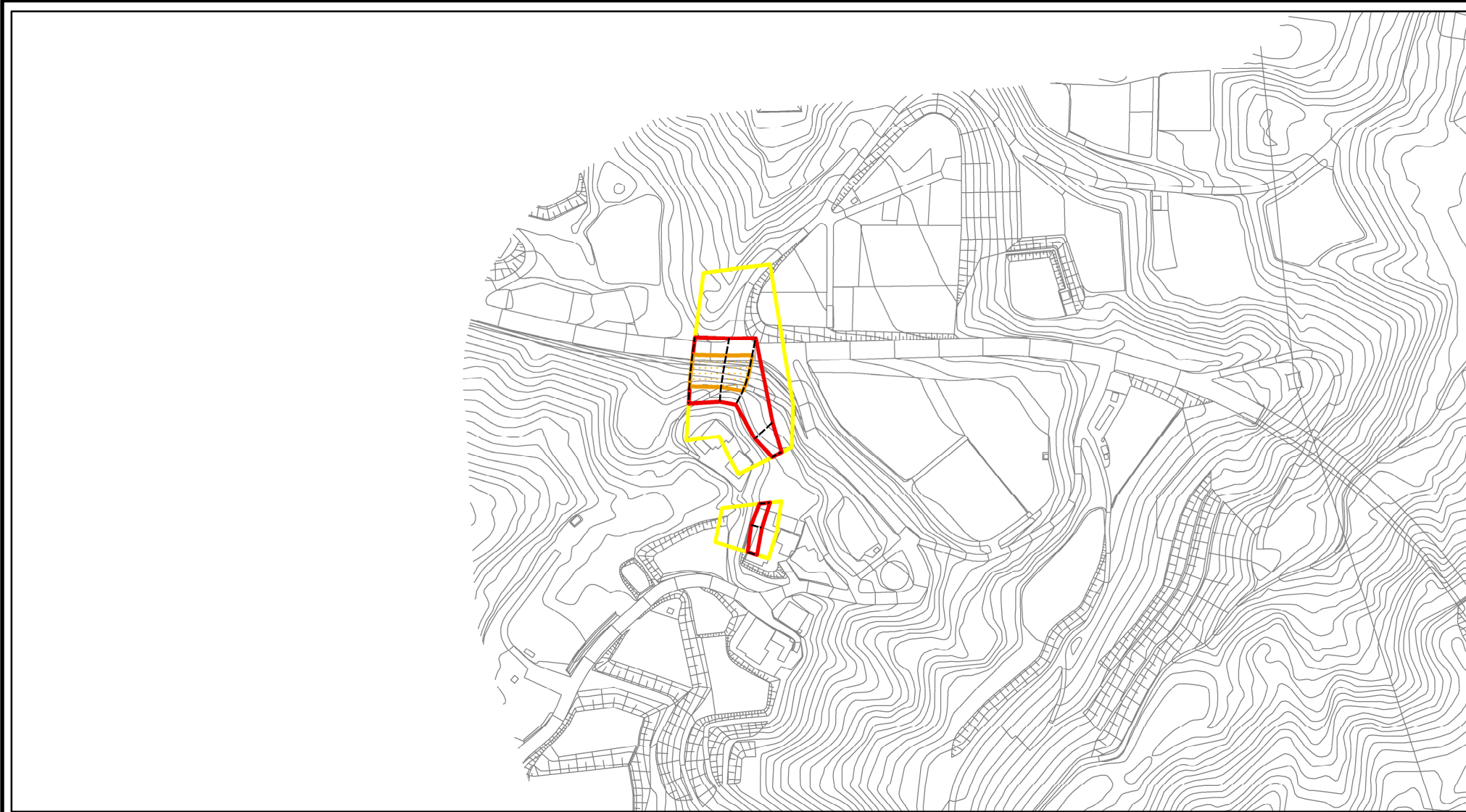
土砂災害警戒区域・土砂災害特別警戒区域 位置図

自然現象の種類	急傾斜地の崩壊
区域番号	平群-信貴畑-015-急-Y・R
区域名称	平群町信貴畑(015)急傾斜地崩壊警戒区域・特別警戒区域
所在地	生駒郡平群町信貴畑

出典：国土地理院発行2.5万分1地形図及び20万分1地形図



土砂災害警戒区域等の指定の公示に係る図書(参考)



様式－2(急)(参考) 土砂災害警戒区域・土砂災害特別警戒区域 区域図	土砂災害防止法施行令第二条の基準に該当する区域		<div>縮尺</div> 1:2,500	自然現象の種類	急傾斜地の崩壊	区域番号	平群-信貴畑-015-急-Y・R
	土砂災害防止法施行令第三条の基準に該当する区域	<div></div>		告示番号	奈良県告示第282号	区域名称	平群町信貴畑(015) 急傾斜地崩壊警戒区域・特別警戒区域
	土砂等の(移動)高さが1m以下の場合、土砂等の移動による力が100kN/m <sup>2</sup> を超える区域	<div></div>		告示年月日	令和7年10月14日	所在地	生駒郡平群町信貴畑
	土砂等の堆積の高さが3mを超える区域	<div></div>					
	それ以外の区域	<div></div>					



# 土砂災害警戒区域等の指定の公示に係る図書(参考)



0 25 50 100  
m

様式－2(急)(参考)

土砂災害警戒区域・土砂災害特別警戒区域  
区域図

土砂災害防止法施行令第二条の基準に該当する区域	
土砂災害防止法施行令第三条の基準に該当する区域	
土砂等の(移動)高さが1m以下の場合、土砂等の移動による力が100kN/m <sup>2</sup> を超える区域	
土砂等の堆積の高さが3mを超える区域	
それ以外の区域	



縮尺

1:2,500

自然現象の種類	急傾斜地の崩壊	区域番号	平群-信貴畑-015-急-Y・R
告示番号	奈良県告示第282号	区域名称	平群町信貴畑(015) 急傾斜地崩壊警戒区域・特別警戒区域
告示年月日	令和7年10月14日	所在地	生駒郡平群町信貴畑



土砂災害警戒区域等の指定の公示に係る図書(その2)



0 25 50 100  
m

図中の数字は横断測線番号を示す

様式－2(急)

土砂災害警戒区域・土砂災害特別警戒区域  
区域図

土砂災害防止法施行令第二条の基準に該当する区域

土砂災害防止法  
施行令第三条の  
基準に該当する  
区域

土石等の移動の高さが1m以下の場合、  
土石等の移動による力が100kN/mを超える区域

土石等の堆積の高さが3mを超える区域

それ以外の区域



縮尺

1:2,500

自然現象  
の種類

告示番号

告示年月日

急傾斜地の崩壊

奈良県告示第282号

令和7年10月14日

区域番号

区域名称

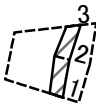
所在地

平群-信貴畑-新-015-急(1/2)

平群町信貴畑(015)  
急傾斜地崩壊警戒区域・特別警戒区域

生駒郡平群町信貴畑

土砂災害警戒区域等の指定の公示に係る図書(その2-2)

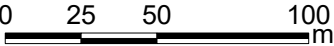
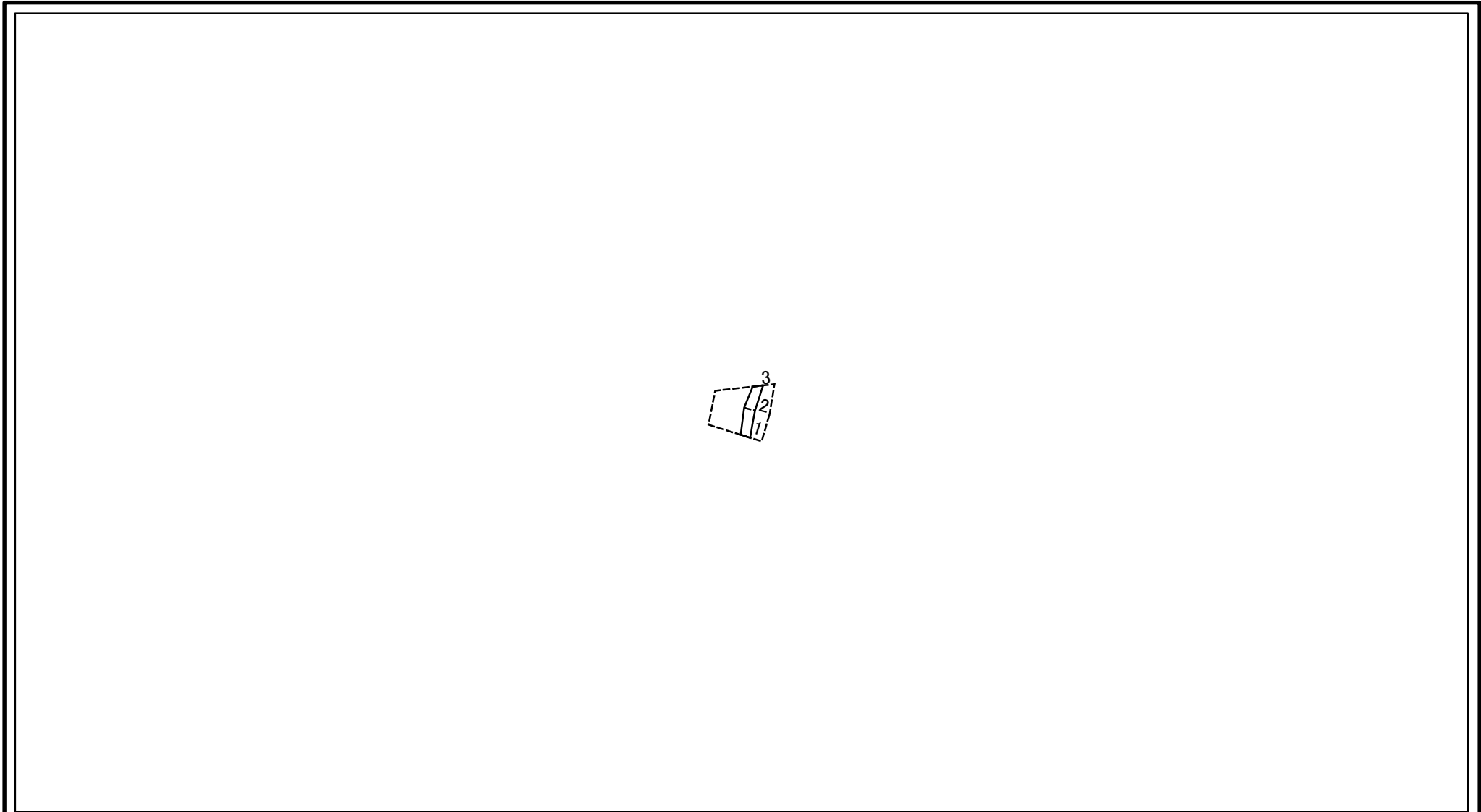


0 25 50 100  
m

図中の数字は横断測線番号を示す

様式-2-2(急) 土砂災害特別警戒区域の区分図 (急傾斜地の崩壊に伴う土石等の移動により 建築物の地上部に作用すると想定される力)	土砂災害防止法施行令第二条の基準に該当する区域		 縮尺 1:2,500	自然現象 の種類	急傾斜地の崩壊	区域番号	平群-信貴畑-新-015-急(1/2)
	土砂災害防止法 施行令第三条の 基準に該当する 区域	土石等の(移動)高さが1m以下の場合、 土石等の移動による力が100kN/mを超える区域		告示番号	奈良県告示第282号	区域名称	平群町信貴畑(015) 急傾斜地崩壊警戒区域・特別警戒区域
		それ以外の区域		告示年月日	令和7年10月14日	所在地	生駒郡平群町信貴畑

土砂災害警戒区域等の指定の公示に係る図書(その2-3)



図中の数字は横断測線番号を示す

様式-2-3(急) 土砂災害特別警戒区域の区分図 (急傾斜地の崩壊に伴う土石等の堆積により 建築物の地上部に作用すると想定される力)	土砂災害防止法施行令第二条の基準に該当する区域			<div>N</div> <div>縮尺</div> <div>1:2,500</div>	自然現象の種類	急傾斜地の崩壊	区域番号	平群-信貴畑-新-015-急(1/2)
	土砂災害防止法 施行令第三条の 基準に該当する 区域	土石等の堆積の高さが3mを超える区域			告示番号	奈良県告示第282号	区域名称	平群町信貴畑(015) 急傾斜地崩壊警戒区域・特別警戒区域
		それ以外の区域			告示年月日	令和7年10月14日	所在地	生駒郡平群町信貴畑

土砂災害警戒区域等の指定の公示に係る図書(その3)

(1/1)

[illegible]

土砂災害警戒区域等の指定の公示に係る図書(その2)



0 25 50 100  
m

図中の数字は横断測線番号を示す

様式－2(急)

土砂災害警戒区域・土砂災害特別警戒区域  
区域図

土砂災害防止法施行令第二条の基準に該当する区域

土砂災害防止法  
施行令第三条の  
基準に該当する  
区域



縮尺

1:2,500

自然現象  
の種類

告示番号

告示年月日

急傾斜地の崩壊

奈良県告示第282号

令和7年10月14日

区域番号

区域名称

所在地

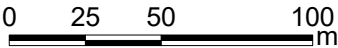
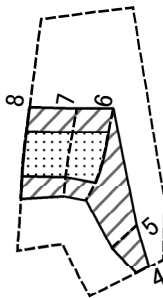
平群-信貴畑-015-急-Y・R(2/2)

平群町信貴畑(015)  
急傾斜地崩壊警戒区域・特別警戒区域

生駒郡平群町信貴畑



土砂災害警戒区域等の指定の公示に係る図書(その2-2)



図中の数字は横断測線番号を示す

様式-2-2(急)  
土砂災害特別警戒区域の区分図  
(急傾斜地の崩壊に伴う土石等の移動により  
建築物の地上部に作用すると想定される力)

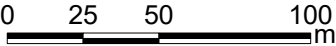
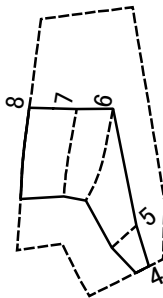
土砂災害防止法施行令第二条の基準に該当する区域		
土砂災害防止法 施行令第三条の 基準に該当する 区域	土石等の(移動)高さが1m以下の場合、 土石等の移動による力が100kN/mを超える区域	
	それ以外の区域	

N  
↑

縮尺  
1:2,500

自然現象 の種類	急傾斜地の崩壊	区域番号	平群-信貴畑-015-急-Y・R(2/2)
告示番号	奈良県告示第282号	区域名称	平群町信貴畑(015) 急傾斜地崩壊警戒区域・特別警戒区域
告示年月日	令和7年10月14日	所在地	生駒郡平群町信貴畑

土砂災害警戒区域等の指定の公示に係る図書(その2-3)



図中の数字は横断測線番号を示す

様式-2-3(急) 土砂災害特別警戒区域の区分図 (急傾斜地の崩壊に伴う土石等の堆積により 建築物の地上部に作用すると想定される力)	土砂災害防止法施行令第二条の基準に該当する区域			N 縮尺 1:2,500	自然現象 の種類	急傾斜地の崩壊	区域番号	平群-信貴畑-015-急-Y・R(2/2)
	土砂災害防止法 施行令第三条の 基準に該当する 区域	土石等の堆積の高さが3mを超える区域			告示番号	奈良県告示第282号	区域名称	平群町信貴畑(015) 急傾斜地崩壊警戒区域・特別警戒区域
		それ以外の区域			告示年月日	令和7年10月14日	所在地	生駒郡平群町信貴畑



土砂災害警戒区域等の指定の公示に係る図書(その3)

(1/1)

[illegible]