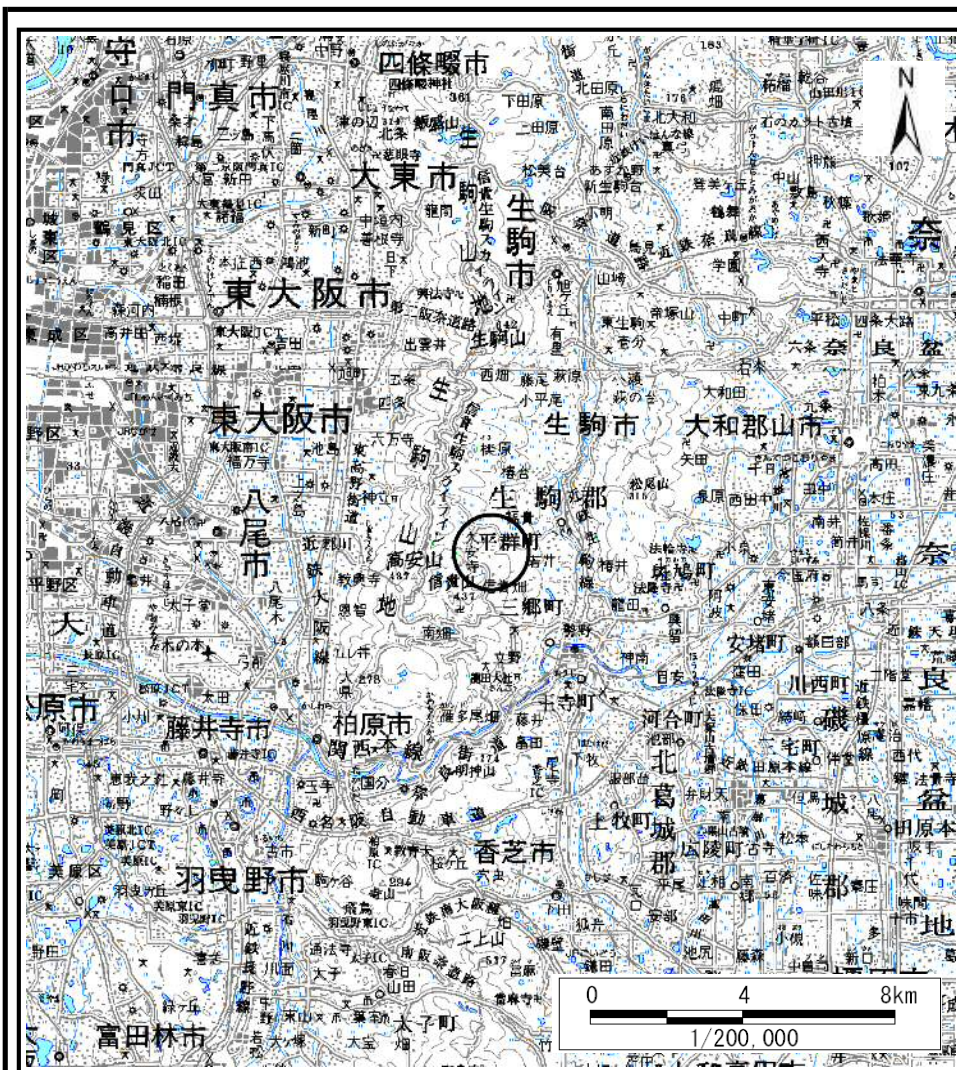


土砂災害警戒区域等の指定の公示に係る図書(その1)



(1/200,000)

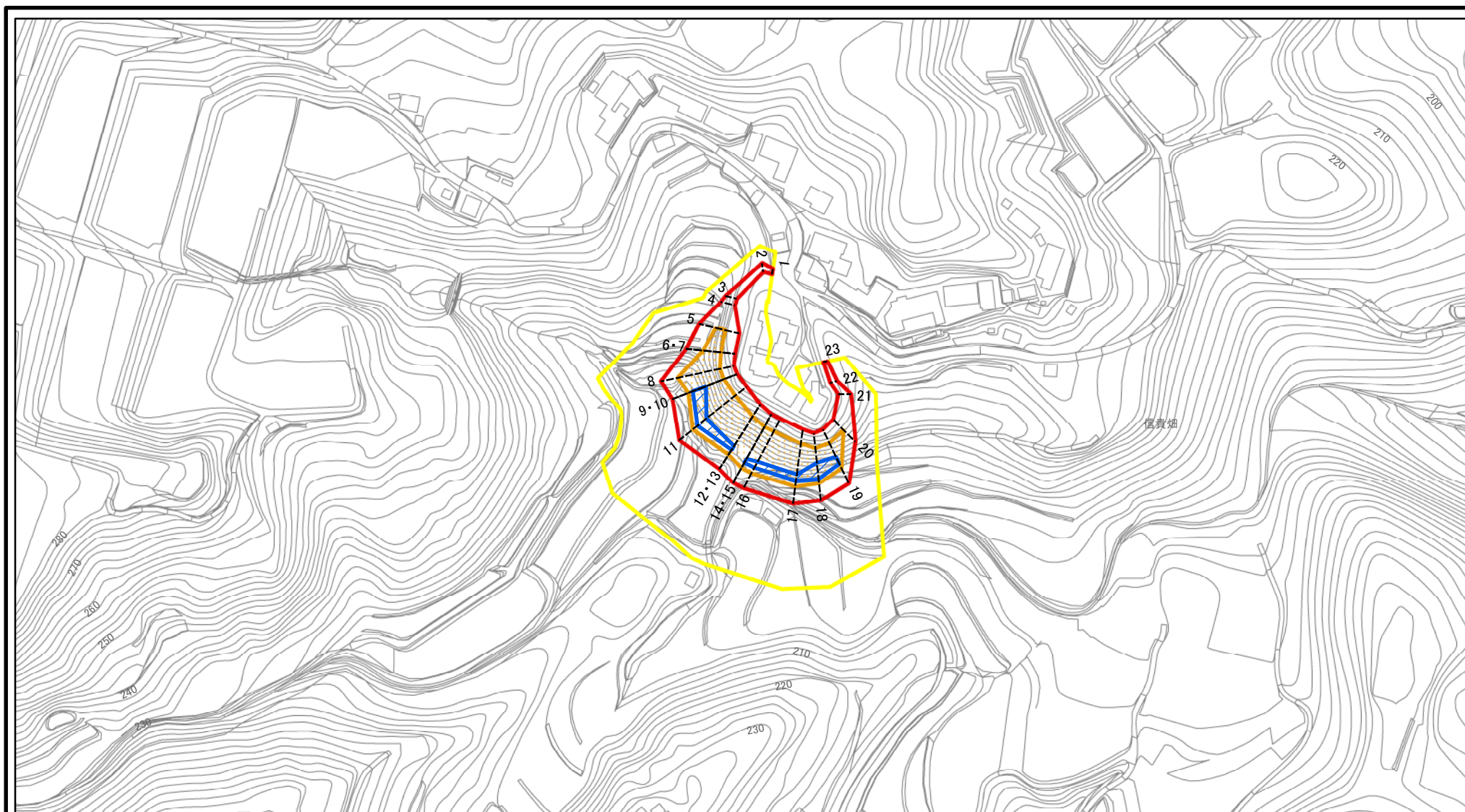


(1/25,000)

様式-1(急) 土砂災害警戒区域・土砂災害特別警戒区域 位置図	自然現象の種類	急傾斜地の崩壊
	区域番号	平群-信貴畑-005-急-Y・R
	区域名称	平群町信貴畑(005)急傾斜地崩壊警戒区域・特別警戒区域
	所在地	平群町信貴畑

この地図は、国土地理院長の承認を得て、同院発行の数値地図200000（地図画像）及び数値地図25000（地図画像）を複製したものである。（承認番号 平28情複、第1037号）

土砂災害警戒区域等の指定の公示に係る図書(参考)



0 25 50 100
m

図中の数字は横断測線番号を示す

様式-2(急)(参考)

土砂災害警戒区域・土砂災害特別警戒区域
区域図

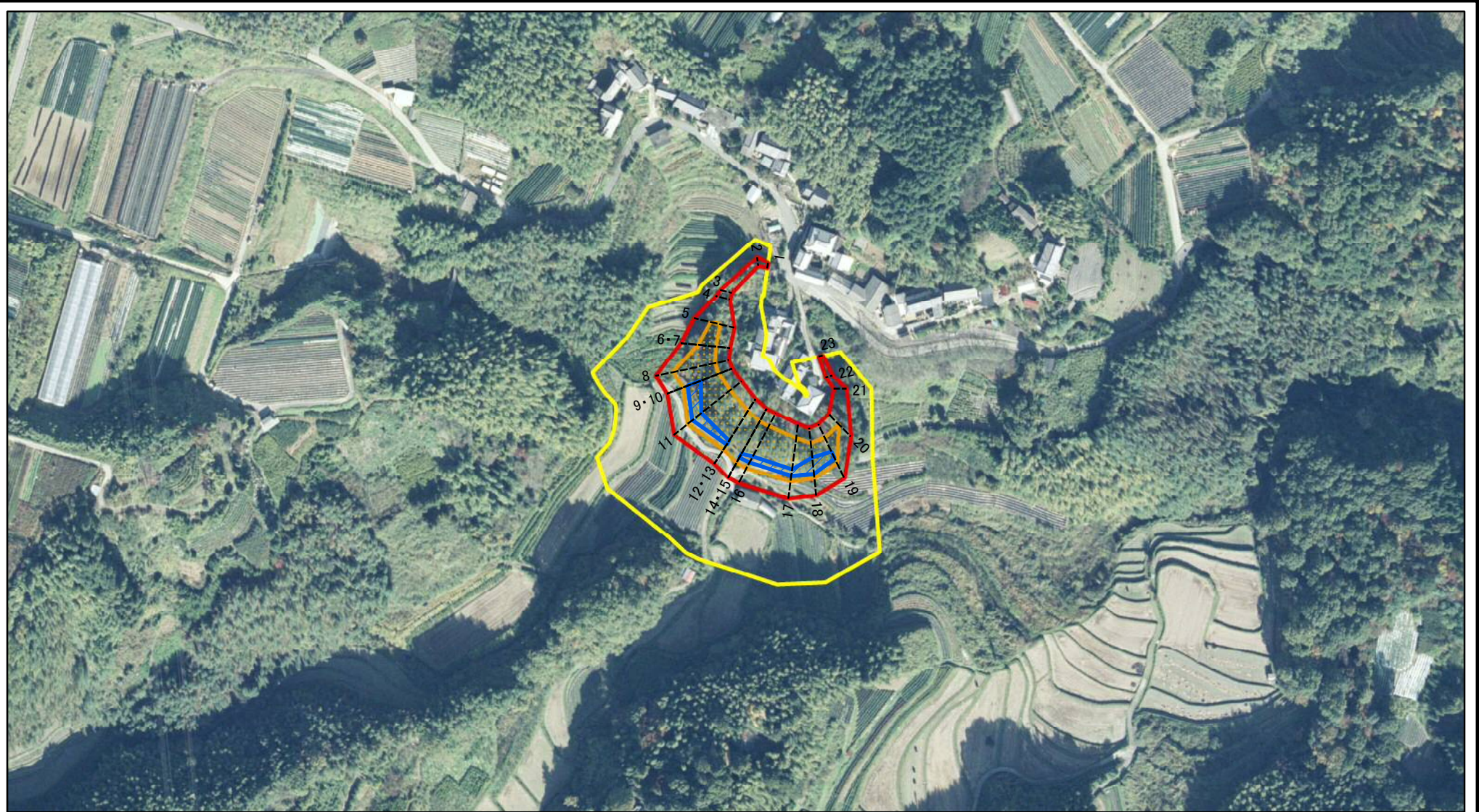
土砂災害防止法施行令第二条の基準に該当する区域	
土砂災害防止法施行令第三条の基準に該当する区域	
それ以外の区域	

	縮尺
	1:2,500

自然現象の種類	急傾斜地の崩壊
告示番号	
告示年月日	

区域番号	平群-信貴畑-005-急-Y・R
区域名称	平群町信貴畑(005)急傾斜地崩壊警戒区域・特別警戒区域
所在地	平群町信貴畑

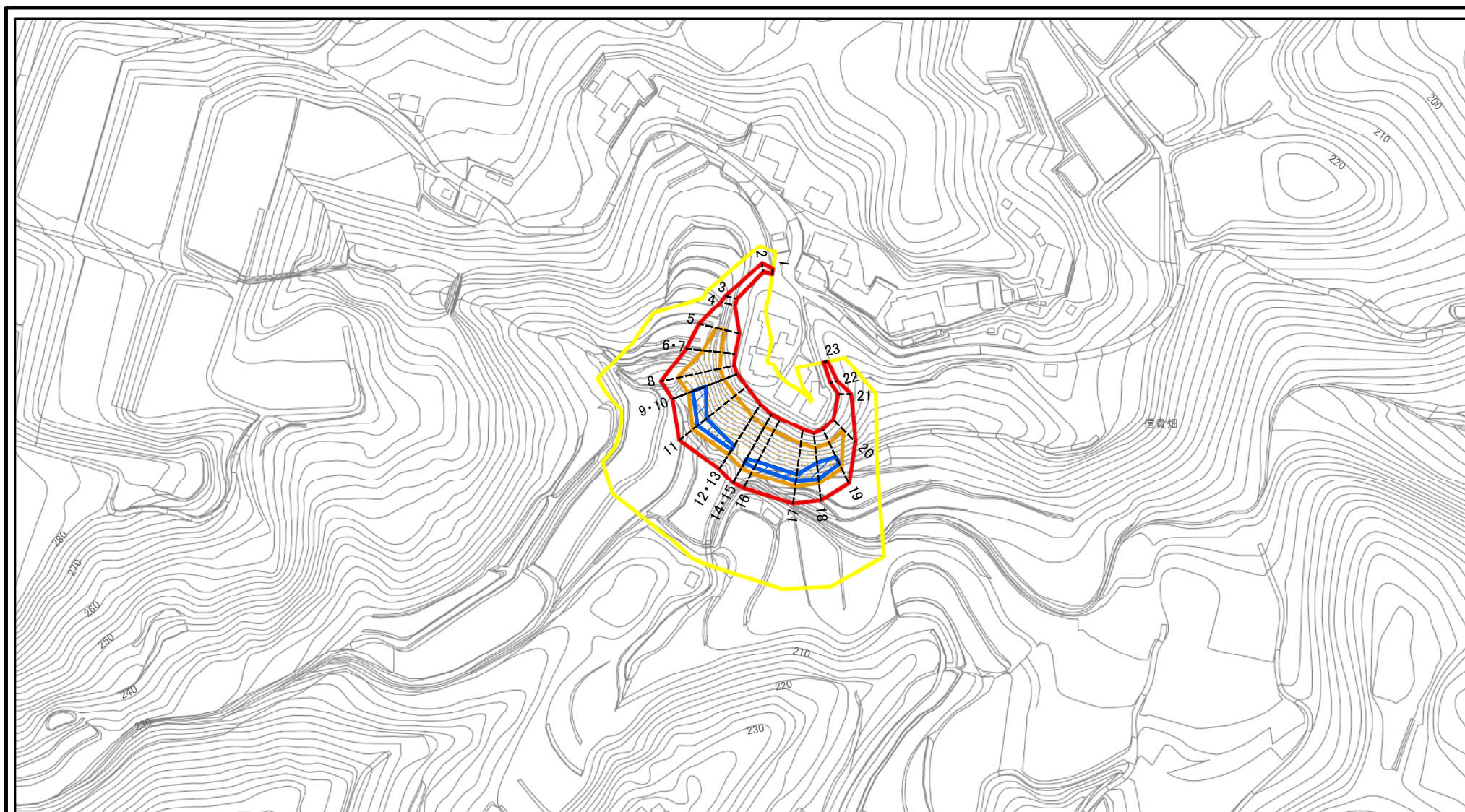
土砂災害警戒区域等の指定の公示に係る図書(参考)



図中の数字は横断測線番号を示す

様式-2(急)(参考) 土砂災害警戒区域・土砂災害特別警戒区域 区域図	土砂災害防止法施行令第二条の基準に該当する区域		 縮尺 1:2,500	自然現象の種類	急傾斜地の崩壊	区域番号	平群-信貴畑-005-急-Y・R
	土砂災害防止法施行令第三条の基準に該当する区域			告示番号		区域名称	平群町信貴畑(005)急傾斜地崩壊警戒区域・特別警戒区域
	土砂等の(移動)高さが1m以下の場合、土砂等の移動による力が100kN/m ² を超える区域		告示年月日		所在地	平群町信貴畑	
	土砂等の堆積の高さが3mを超える区域						
それ以外の区域							

土砂災害警戒区域等の指定の公示に係る図書(その2)



0 25 50 100
m

図中の数字は横断測線番号を示す

様式-2(急)

土砂災害警戒区域・土砂災害特別警戒区域
区域図

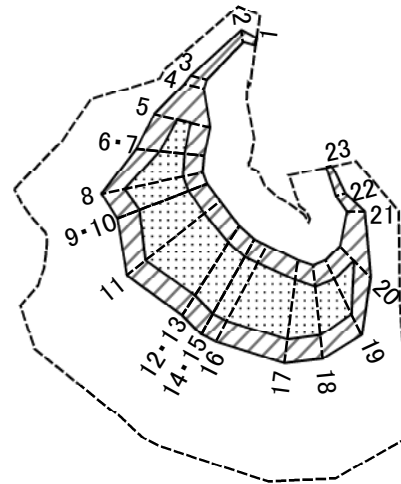
土砂災害防止法施行令第二条の基準に該当する区域	
土砂災害防止法施行令第三条の基準に該当する区域	
それ以外の区域	

	縮尺
	1:2,500

自然現象の種類	急傾斜地の崩壊
告示番号	
告示年月日	

区域番号	平群-信貴畑-005-急-Y・R
区域名称	平群町信貴畑(005)急傾斜地崩壊警戒区域・特別警戒区域
所在地	平群町信貴畑

土砂災害警戒区域等の指定の公示に係る図書(その2-2)



0 25 50 100
m

図中の数字は横断測線番号を示す

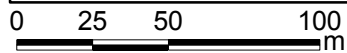
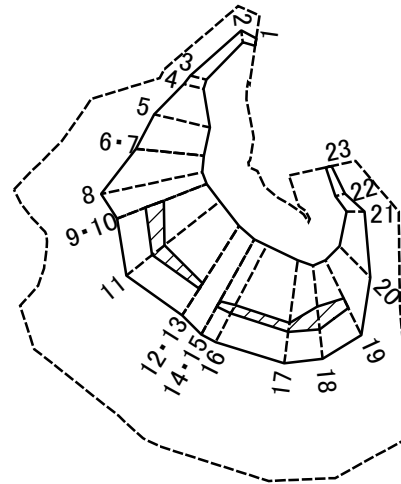
様式-2-2(急)
土砂災害特別警戒区域の区域区分図
(急傾斜地の崩壊に伴う土石等の移動により
建築物の地上部に作用すると想定される力)

土砂災害防止法施行令第二条の基準に該当する区域	
土砂災害防止法施行令第三条の基準に該当する区域	
それ以外の区域	

N
縮尺
1:2,500

自然現象の種類	急傾斜地の崩壊	区域番号	平群-信貴畑-005-急-Y・R
告示番号		区域名称	平群町信貴畑(005)急傾斜地崩壊警戒区域・特別警戒区域
告示年月日		所在地	平群町信貴畑

土砂災害警戒区域等の指定の公示に係る図書(その2-3)



図中の数字は横断測線番号を示す

様式-2-3(急) 土砂災害特別警戒区域の区域区分図 (急傾斜地の崩壊に伴う土石等の堆積により 建築物の地上部に作用すると想定される力)	土砂災害防止法施行令第二条の基準に該当する区域			N 縮尺 1:2,500	自然現象の種類	急傾斜地の崩壊	区域番号	平群-信貴畑-005-急-Y・R
	土砂災害防止法施行令第三条の基準に該当する区域	土石等の堆積の高さが3mを超える区域			告示番号		区域名称	平群町信貴畑(005)急傾斜地崩壊警戒区域・特別警戒区域
		それ以外の区域		告示年月日		所在地	平群町信貴畑	

土砂災害警戒区域等の指定の公示に係る図書(その3)(案)

横断測線の区間	土石等の移動により建築物の地上部に作用すると想定される力				土石等の堆積により建築物の地上部に作用すると想定される力				横断測線の区間	土石等の移動により建築物の地上部に作用すると想定される力				土石等の堆積により建築物の地上部に作用すると想定される力			
	土石等の(移動)高さが1m以下の場合、土石等の移動による力が100kN/m ² を超える区域		それ以外の区域		土石等の堆積の高さが3mを超える区域		それ以外の区域			土石等の(移動)高さが1m以下の場合、土石等の移動による力が100kN/m ² を超える区域		それ以外の区域		土石等の堆積の高さが3mを超える区域		それ以外の区域	
	力の大きさのうち最大のもの(kN/m ²)	土石等の高さ(m)	力の大きさのうち最大のもの(kN/m ²)	土石等の高さ(m)	力の大きさのうち最大のもの(kN/m ²)	土石等の高さ(m)	力の大きさのうち最大のもの(kN/m ²)	土石等の高さ(m)		力の大きさのうち最大のもの(kN/m ²)	土石等の高さ(m)	力の大きさのうち最大のもの(kN/m ²)	土石等の高さ(m)	力の大きさのうち最大のもの(kN/m ²)	土石等の高さ(m)	力の大きさのうち最大のもの(kN/m ²)	土石等の高さ(m)
1 ~ 2	-	-	43.96	1.00	-	-	12.23	2.42	~								
2 ~ 3	-	-	53.84	1.00	-	-	11.41	2.26	~								
3 ~ 4	-	-	64.49	1.00	-	-	11.03	2.18	~								
4 ~ 5	-	-	100.00	1.00	-	-	13.28	2.63	~								
5 ~ 6	126.15	1.00	100.00	1.00	-	-	13.28	2.63	~								
6 ~ 7	126.15	1.00	100.00	1.00	-	-	12.86	2.55	~								
7 ~ 8	148.09	1.00	100.00	1.00	-	-	14.56	2.88	~								
8 ~ 9	148.09	1.00	100.00	1.00	-	-	15.16	3.00	~								
9 ~ 10	145.26	1.00	100.00	1.00	16.93	3.35	15.16	3.00	~								
10 ~ 11	152.98	1.00	100.00	1.00	16.93	3.35	15.16	3.00	~								
11 ~ 12	152.98	1.00	100.00	1.00	16.22	3.21	15.16	3.00	~								
12 ~ 13	149.32	1.00	100.00	1.00	-	-	15.16	3.00	~								
13 ~ 14	149.54	1.00	100.00	1.00	-	-	14.58	2.88	~								
14 ~ 15	149.54	1.00	100.00	1.00	-	-	15.16	3.00	~								
15 ~ 16	150.66	1.00	100.00	1.00	16.29	3.22	15.16	3.00	~								
16 ~ 17	150.66	1.00	100.00	1.00	16.71	3.31	15.16	3.00	~								
17 ~ 18	149.13	1.00	100.00	1.00	17.71	3.50	15.16	3.00	~								
18 ~ 19	142.15	1.00	100.00	1.00	17.71	3.50	15.16	3.00	~								
19 ~ 20	136.68	1.00	100.00	1.00	-	-	15.16	3.00	~								
20 ~ 21	-	-	100.00	1.00	-	-	11.75	2.32	~								
21 ~ 22	-	-	52.58	1.00	-	-	12.97	2.57	~								
22 ~ 23	-	-	33.27	1.00	-	-	12.97	2.57	~								
~									~								
~									~								
~									~								
~									~								
~									~								

様式-3(急) 建築物の構造の規制に必要な衝撃に関する事項	自然現象の種類	急傾斜地の崩壊	区域番号	平群-信貴畑-005-急-Y・R
	告示番号		区域名称	平群町信貴畑(005)急傾斜地崩壊警戒区域・特別警戒区域
	告示年月日		所在地	平群町信貴畑