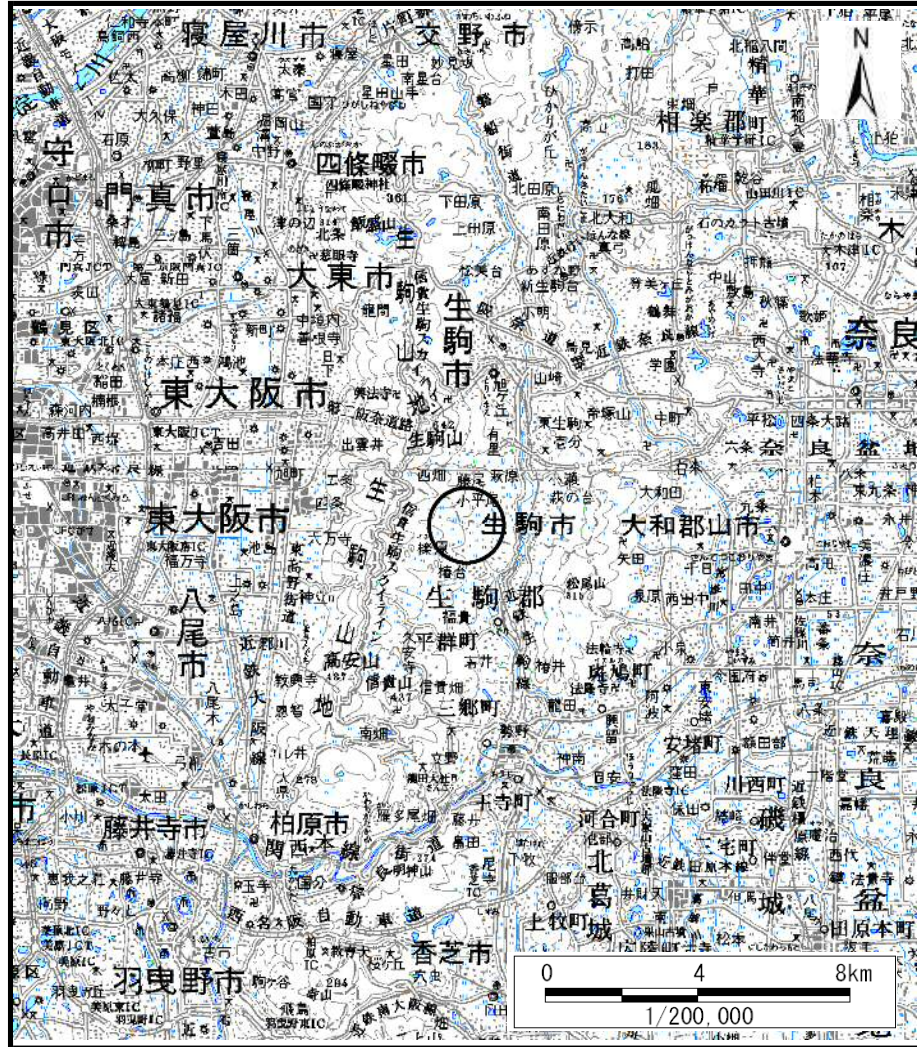
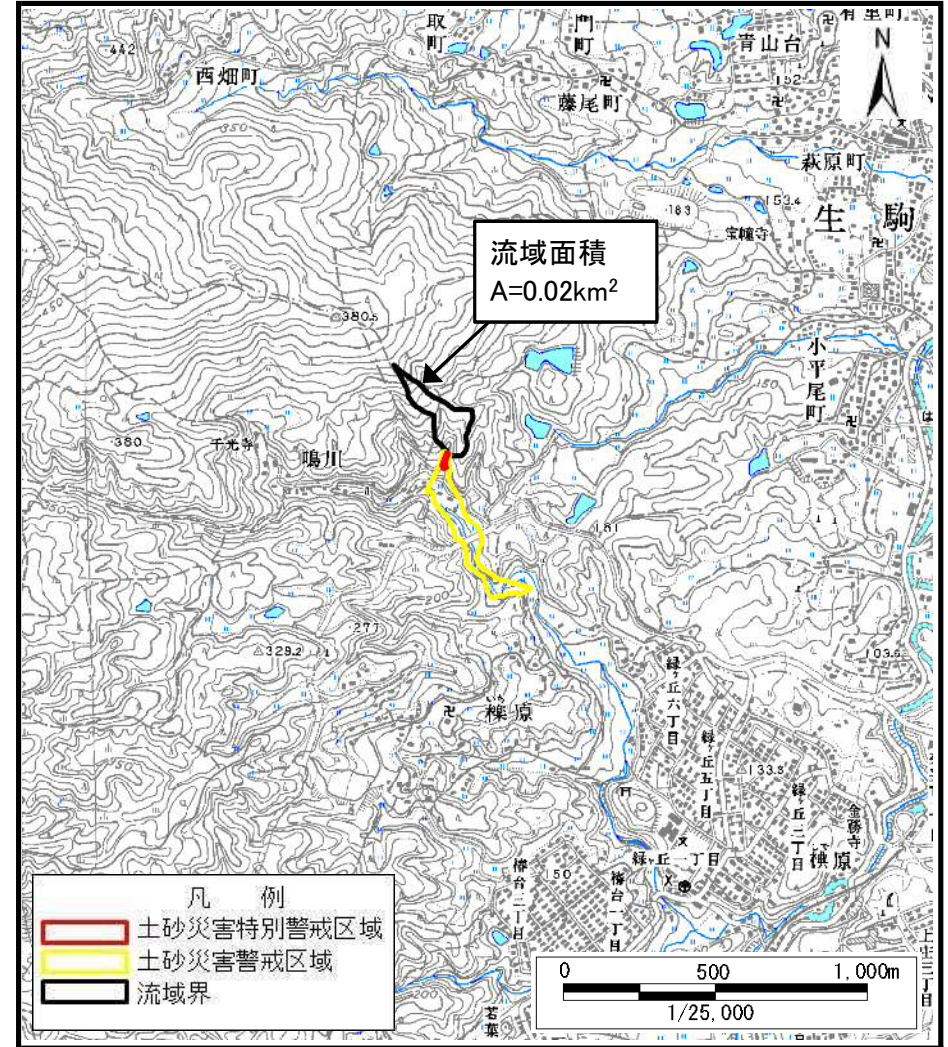


# 土砂災害警戒区域等の指定の公示に係る図書（その1）



(1/200,000)



(1/25,000)

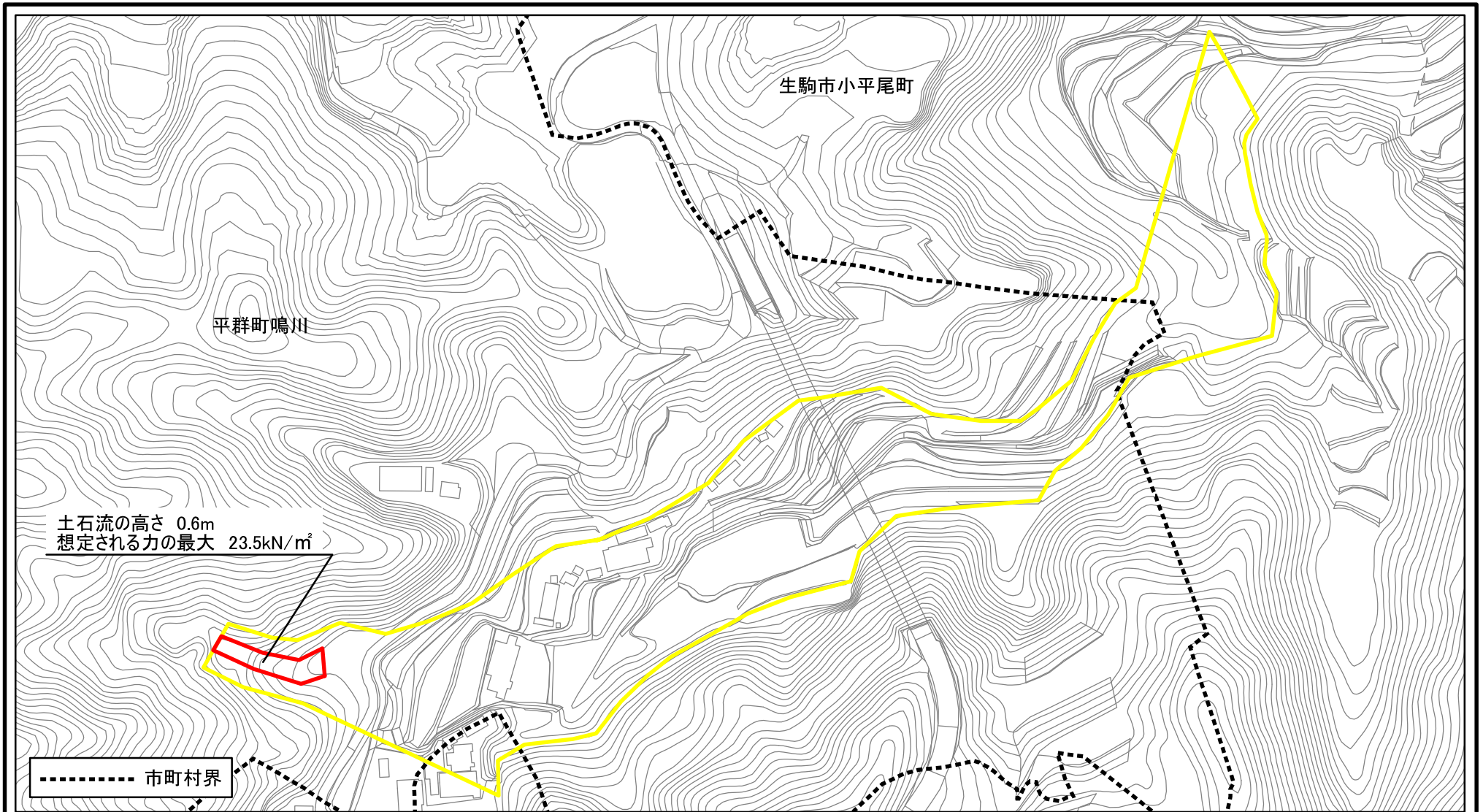
様式-1 (土)  
土砂災害警戒区域・土砂災害特別警戒区域 位置図

自然現象の種類	土石流
区域番号	平群-鳴川-007-土-Y・R
区域名称	平群町鳴川(007)土石流警戒区域・特別警戒区域
所在地	平群町鳴川、生駒市小平尾町

この地図は、国土地理院長の承認を得て、同院発行の数値地図20000（地図画像）及び数値地図25000（地図画像）を複製したものである。（承認番号 平28情複、第1037号）



# 土砂災害警戒区域等の指定の公示に係る図書(参考)



<b>様式-2(土)(参考)</b> <b>土砂災害警戒区域・土砂災害特別警戒区域</b> <b>区域図</b>	土砂災害防止法施行令第二条の基準に該当する区域		 縮尺 1:2,500	自然現象の種類	土石流	区域番号	平群-鳴川-007-土-Y-R
	土砂災害防止法施行令第三条の基準に該当する区域			告示番号		区域名称	平群町鳴川(007)土石流警戒区域・特別警戒区域
	それ以外の区域			告示年月日		所在地	平群町鳴川、生駒市小平尾町



# 土砂災害警戒区域等の指定の公示に係る図書(参考)

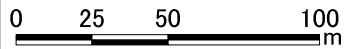
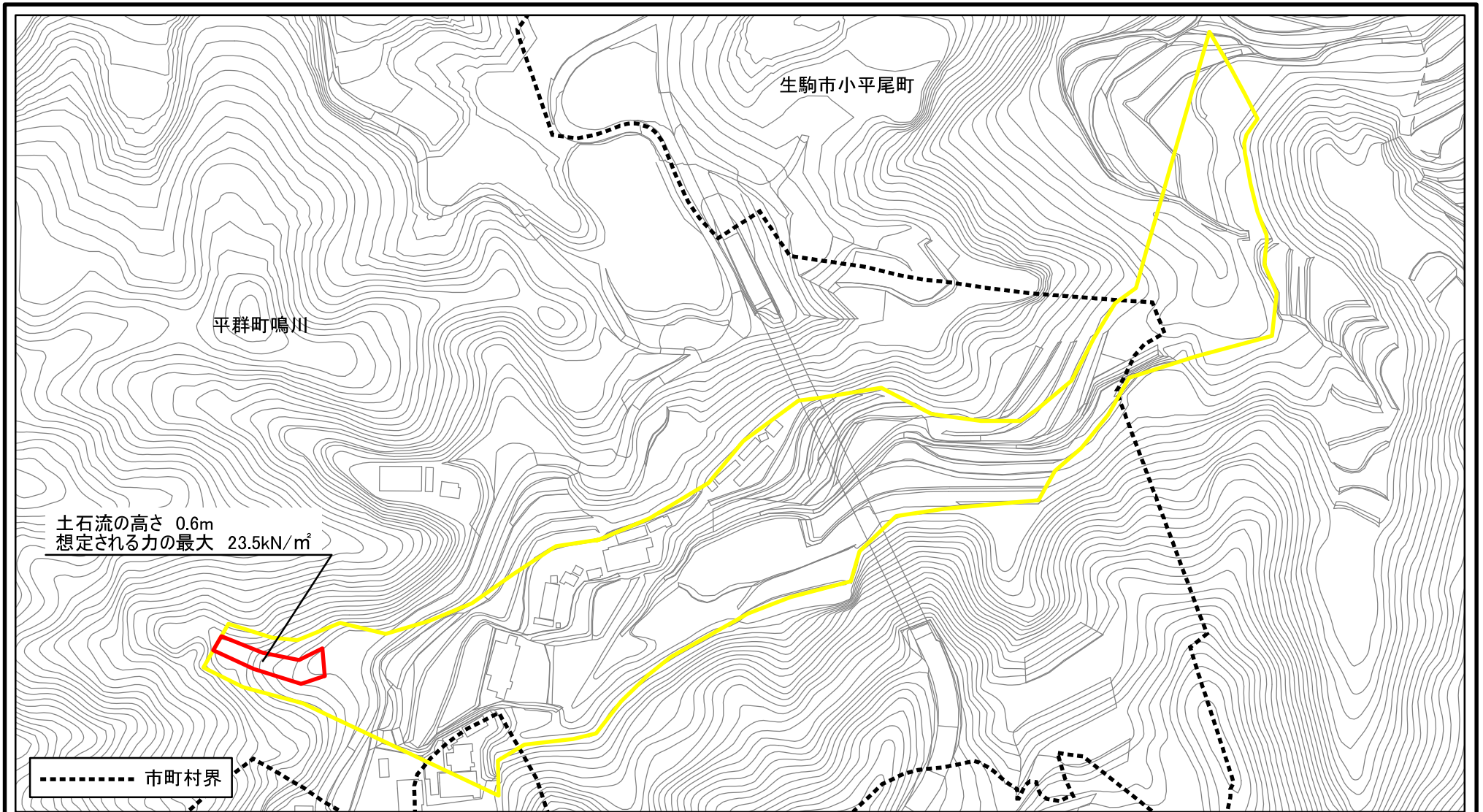


0 25 50 100  
m

<b>様式-2(土)(参考)</b> <b>土砂災害警戒区域・土砂災害特別警戒区域</b> <b>区域図</b>	土砂災害防止法施行令第二条の基準に該当する区域		 縮尺 1:2,500	自然現象の種類	土石流	区域番号	平群-鳴川-007-土-Y-R
	土砂災害防止法施行令第三条の基準に該当する区域			告示番号		区域名称	平群町鳴川(007)土石流警戒区域・特別警戒区域
	それ以外の区域			告示年月日		所在地	平群町鳴川、生駒市小平尾町



# 土砂災害警戒区域等の指定の公示に係る図書(その2)



<b>様式-2(土)</b> <b>土砂災害警戒区域・土砂災害特別警戒区域</b> <b>区域図</b>	土砂災害防止法施行令第二条の基準に該当する区域		 縮尺 1:2,500	自然現象の種類	土石流	区域番号	平群-鳴川-007-土-Y-R
	土砂災害防止法施行令第三条の基準に該当する区域			告示番号		区域名称	平群町鳴川(007)土石流警戒区域・特別警戒区域
	それ以外の区域			告示年月日		所在地	平群町鳴川、生駒市小平尾町