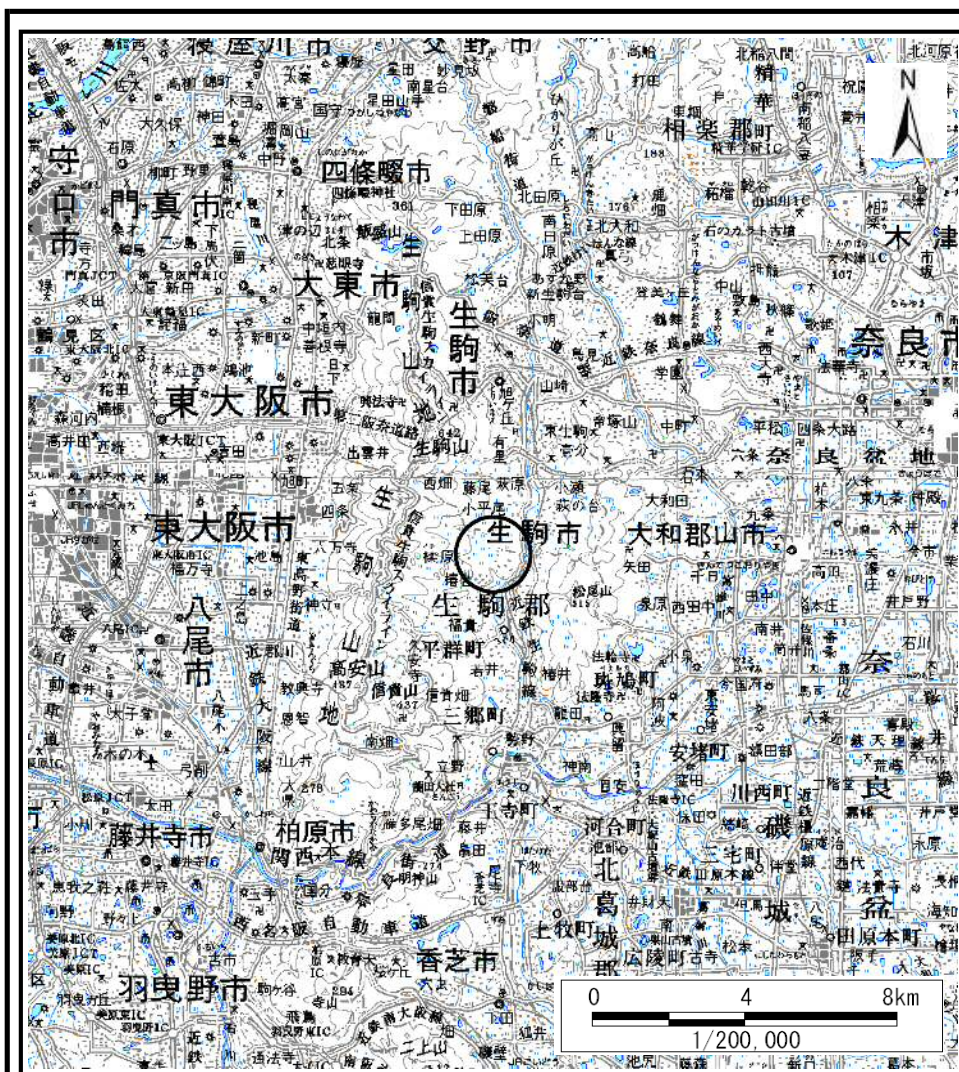
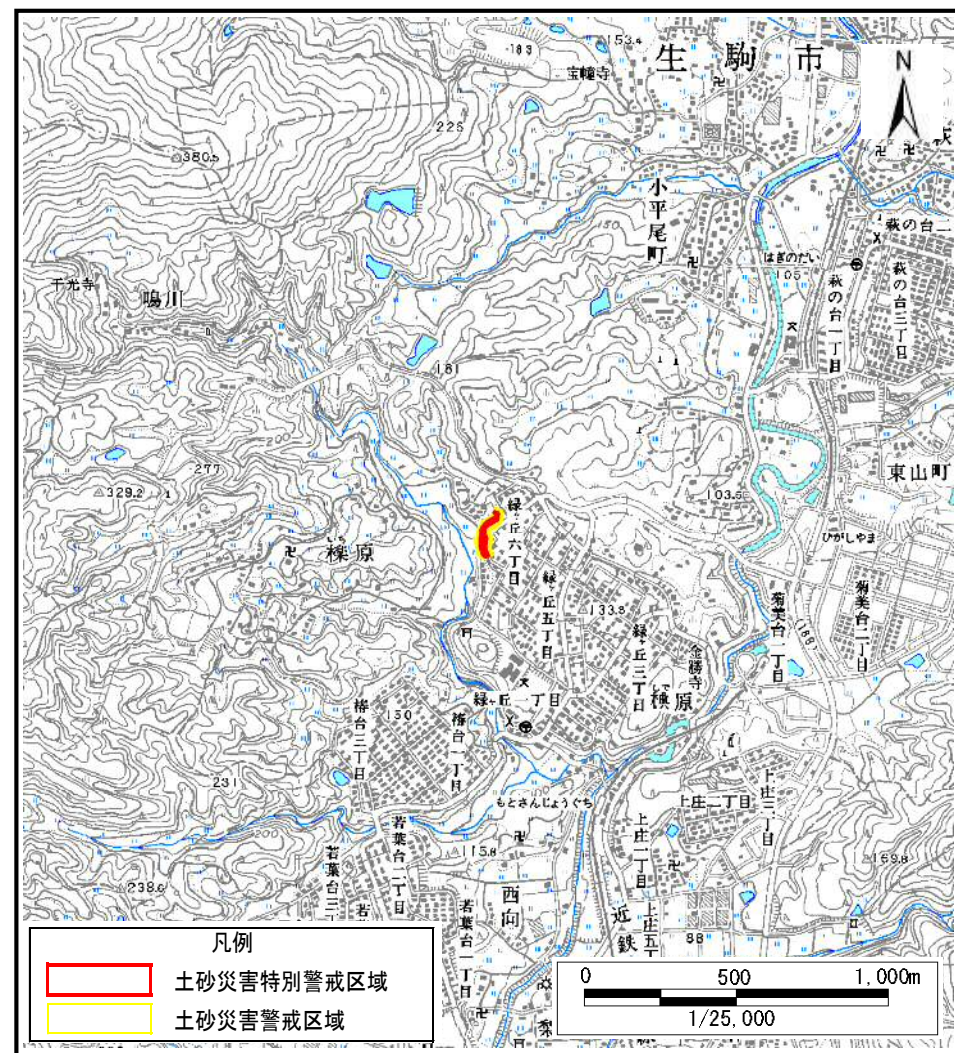


# 土砂災害警戒区域等の指定の公示に係る図書(その1)



(1/200,000)

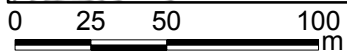
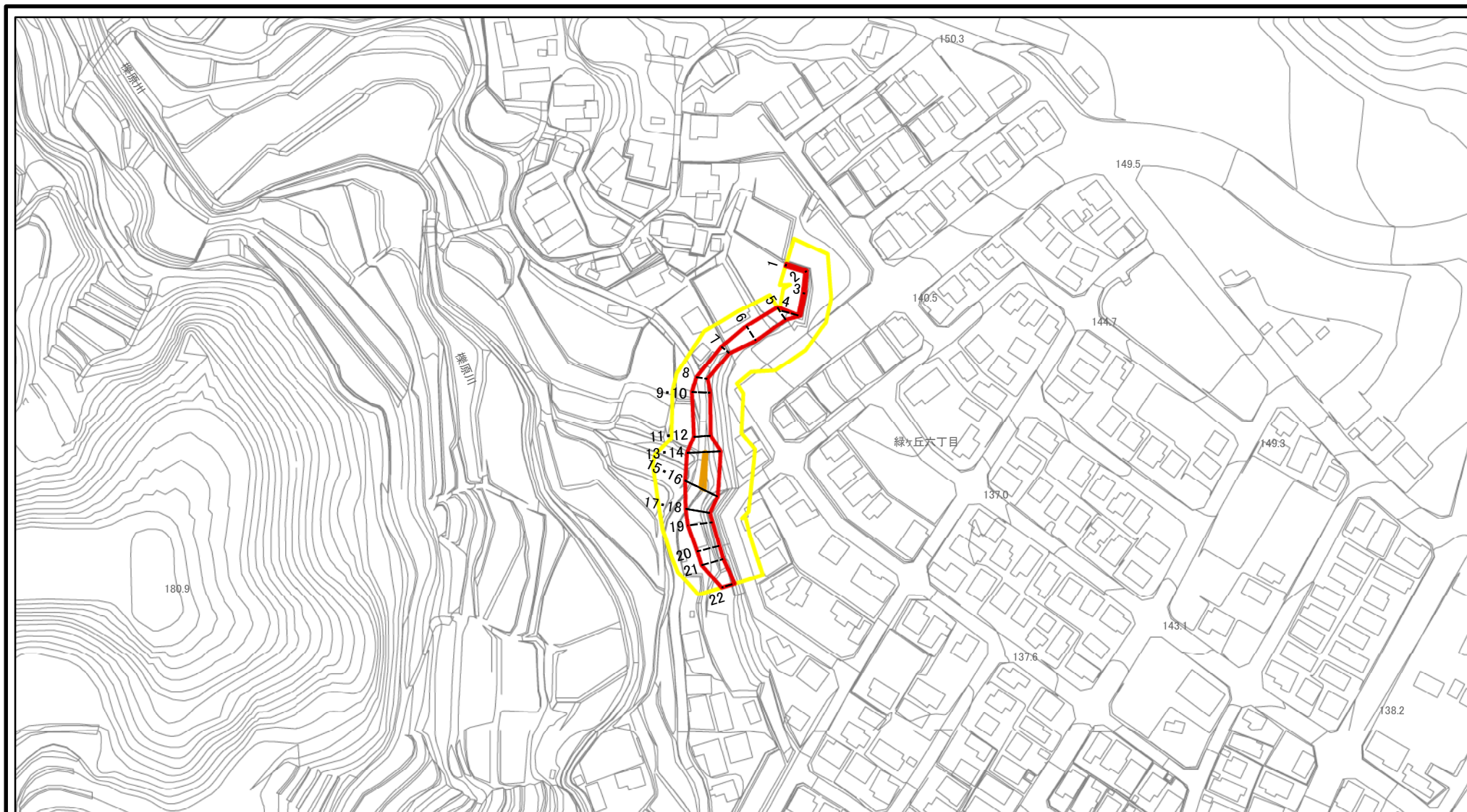


(1/25,000)

様式-1(急) 土砂災害警戒区域・土砂災害特別警戒区域 位置図	自然現象の種類	急傾斜地の崩壊
	区域番号	平群-緑ヶ丘-001-急-Y・R
	区域名称	平群町緑ヶ丘(001)急傾斜地崩壊警戒区域・特別警戒区域
	所在地	平群町緑ヶ丘

この地図は、国土地理院長の承認を得て、同院発行の数値地図200000（地図画像）及び数値地図25000（地図画像）を複製したものである。（承認番号 平28情複、第1037号）

# 土砂災害警戒区域等の指定の公示に係る図書(参考)



図中の数字は横断測線番号を示す

様式-2(急)(参考)

土砂災害警戒区域・土砂災害特別警戒区域  
区域図

土砂災害防止法施行令第二条の基準に該当する区域	
土砂災害防止法施行令第三条の基準に該当する区域	
土砂等の堆積の高さが3mを超える区域	
それ以外の区域	



縮尺

1:2,500

自然現象の種類

告示番号

告示年月日

急傾斜地の崩壊

区域番号

区域名称

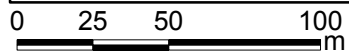
所在地

平群-緑ヶ丘-001-急-Y-R

平群町緑ヶ丘(001)急傾斜地崩壊警戒区域・特別警戒区域

平群町緑ヶ丘

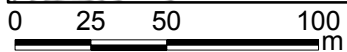
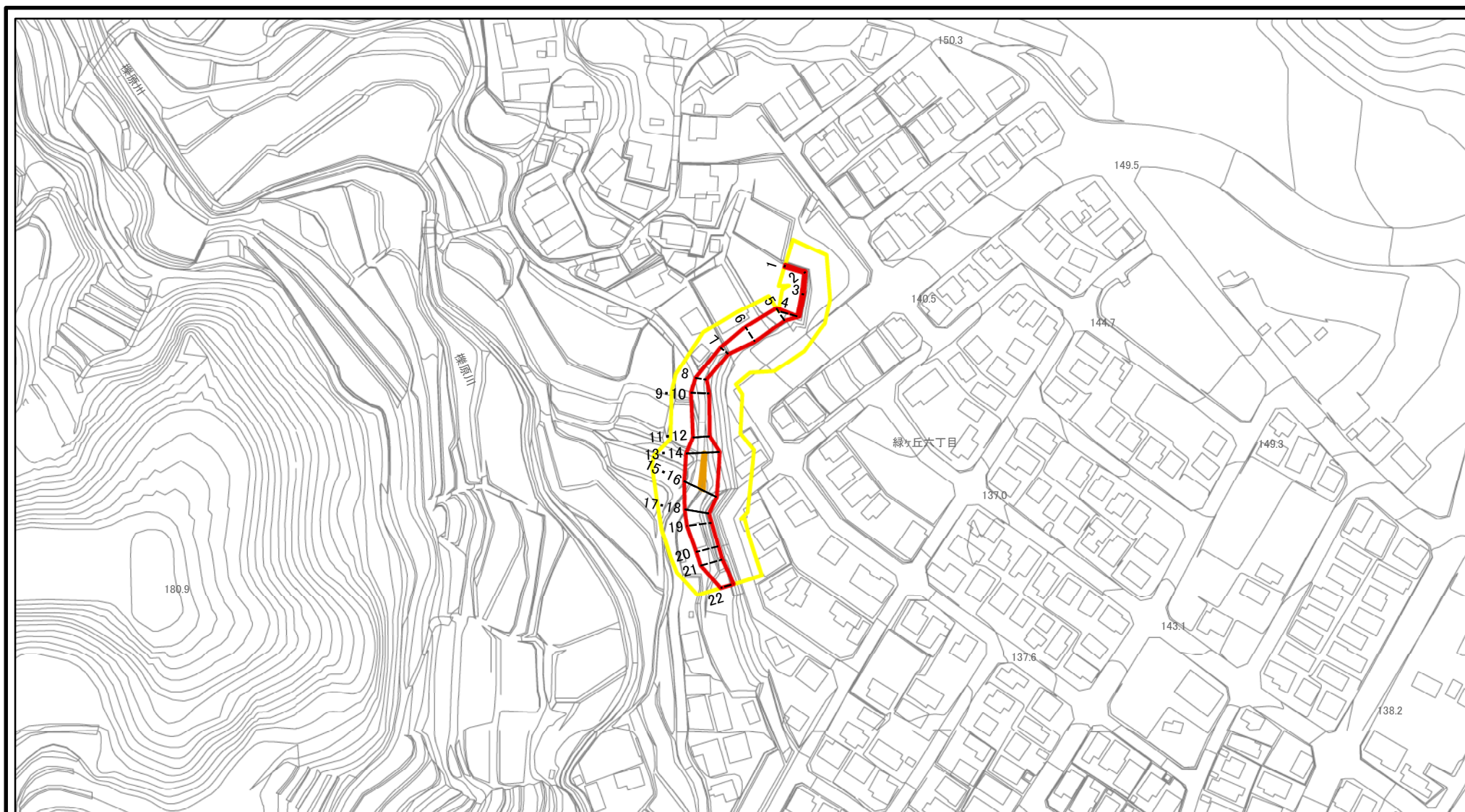
# 土砂災害警戒区域等の指定の公示に係る図書(参考)



図中の数字は横断測線番号を示す

様式-2(急)(参考) 土砂災害警戒区域・土砂災害特別警戒区域 区域図	土砂災害防止法施行令第二条の基準に該当する区域		N 縮尺 1:2,500	自然現象の種類	急傾斜地の崩壊	区域番号	平群-緑ヶ丘-001-急-Y・R
	土砂災害防止法施行令第三条の基準に該当する区域			告示番号		区域名称	平群町緑ヶ丘(001)急傾斜地崩壊警戒区域・特別警戒区域
	土砂等の(移動)高さが1m以下の場合、土砂等の移動による力が100kN/m <sup>2</sup> を超える区域		告示年月日		所在地	平群町緑ヶ丘	
	土砂等の堆積の高さが3mを超える区域						
それ以外の区域							

# 土砂災害警戒区域等の指定の公示に係る図書(その2)



図中の数字は横断測線番号を示す

様式-2(急)

土砂災害警戒区域・土砂災害特別警戒区域  
区域図

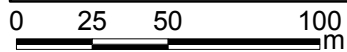
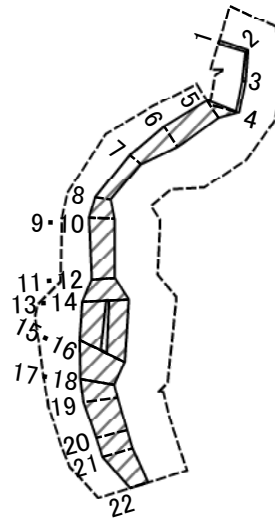
土砂災害防止法施行令第二条の基準に該当する区域	
土砂災害防止法施行令第三条の基準に該当する区域	
それ以外の区域	

	縮尺
	1:2,500

自然現象の種類	急傾斜地の崩壊
告示番号	
告示年月日	

区域番号	平群-緑ヶ丘-001-急-Y-R
区域名称	平群町緑ヶ丘(001)急傾斜地崩壊警戒区域・特別警戒区域
所在地	平群町緑ヶ丘

# 土砂災害警戒区域等の指定の公示に係る図書(その2-2)



図中の数字は横断測線番号を示す

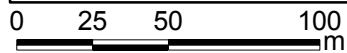
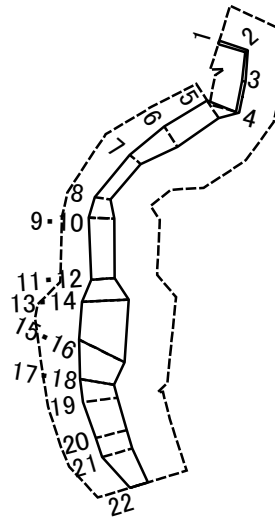
様式-2-2(急)  
土砂災害特別警戒区域の区域区分図  
(急傾斜地の崩壊に伴う土石等の移動により  
建築物の地上部に作用すると想定される力)

土砂災害防止法施行令第二条の基準に該当する区域	
土砂災害防止法施行令第三条の基準に該当する区域	
それ以外の区域	

N  
縮尺  
1:2,500

自然現象の種類	急傾斜地の崩壊	区域番号	平群-緑ヶ丘-001-急-Y・R
告示番号		区域名称	平群町緑ヶ丘(001)急傾斜地崩壊警戒区域・特別警戒区域
告示年月日		所在地	平群町緑ヶ丘

# 土砂災害警戒区域等の指定の公示に係る図書(その2-3)



図中の数字は横断測線番号を示す

様式-2-3(急)  
土砂災害特別警戒区域の区域区分図  
(急傾斜地の崩壊に伴う土石等の堆積により  
建築物の地上部に作用すると想定される力)

土砂災害防止法施行令第二条の基準に該当する区域	
土砂災害防止法施行令第三条の基準に該当する区域	
それ以外の区域	

N  
縮尺  
1:2,500

自然現象の種類  
告示番号  
告示年月日

急傾斜地の崩壊  
区域番号  
区域名称  
所在地

平群-緑ヶ丘-001-急-Y・R  
平群町緑ヶ丘(001)急傾斜地崩壊警戒区域・特別警戒区域  
平群町緑ヶ丘

# 土砂災害警戒区域等の指定の公示に係る図書(その3)(案)

横断測線の区間	土石等の移動により建築物の地上部に作用すると想定される力				土石等の堆積により建築物の地上部に作用すると想定される力				横断測線の区間	土石等の移動により建築物の地上部に作用すると想定される力				土石等の堆積により建築物の地上部に作用すると想定される力			
	土石等の(移動)高さが1m以下の場合、土石等の移動による力が100kN/m <sup>2</sup> を超える区域		それ以外の区域		土石等の堆積の高さが3mを超える区域		それ以外の区域			土石等の(移動)高さが1m以下の場合、土石等の移動による力が100kN/m <sup>2</sup> を超える区域		それ以外の区域		土石等の堆積の高さが3mを超える区域		それ以外の区域	
	力の大きさのうち最大のもの(kN/m <sup>2</sup> )	土石等の高さ(m)	力の大きさのうち最大のもの(kN/m <sup>2</sup> )	土石等の高さ(m)	力の大きさのうち最大のもの(kN/m <sup>2</sup> )	土石等の高さ(m)	力の大きさのうち最大のもの(kN/m <sup>2</sup> )	土石等の高さ(m)		力の大きさのうち最大のもの(kN/m <sup>2</sup> )	土石等の高さ(m)	力の大きさのうち最大のもの(kN/m <sup>2</sup> )	土石等の高さ(m)	力の大きさのうち最大のもの(kN/m <sup>2</sup> )	土石等の高さ(m)	力の大きさのうち最大のもの(kN/m <sup>2</sup> )	土石等の高さ(m)
1 ~ 2	-	-	18.88	1.00	-	-	14.18	2.81	~								
2 ~ 3	-	-	18.88	1.00	-	-	14.29	2.83	~								
3 ~ 4	-	-	18.59	1.00	-	-	14.47	2.86	~								
4 ~ 5	-	-	68.34	1.00	-	-	14.47	2.86	~								
5 ~ 6	-	-	74.08	1.00	-	-	9.02	1.78	~								
6 ~ 7	-	-	74.08	1.00	-	-	12.04	2.38	~								
7 ~ 8	-	-	50.38	1.00	-	-	12.04	2.38	~								
8 ~ 9	-	-	74.06	1.00	-	-	11.33	2.24	~								
9 ~ 10	-	-	74.06	1.00	-	-	9.70	1.92	~								
10 ~ 11	-	-	74.06	1.00	-	-	10.59	2.10	~								
11 ~ 12	-	-	66.90	1.00	-	-	10.59	2.10	~								
12 ~ 13	-	-	100.00	1.00	-	-	11.74	2.32	~								
13 ~ 14	103.36	1.00	100.00	1.00	-	-	11.74	2.32	~								
14 ~ 15	108.00	1.00	100.00	1.00	-	-	9.23	1.83	~								
15 ~ 16	108.00	1.00	100.00	1.00	-	-	11.75	2.32	~								
16 ~ 17	-	-	100.00	1.00	-	-	11.75	2.32	~								
17 ~ 18	-	-	85.98	1.00	-	-	10.02	1.98	~								
18 ~ 19	-	-	87.85	1.00	-	-	10.02	1.98	~								
19 ~ 20	-	-	87.85	1.00	-	-	10.03	1.98	~								
20 ~ 21	-	-	82.79	1.00	-	-	10.03	1.98	~								
21 ~ 22	-	-	82.44	1.00	-	-	11.48	2.27	~								
~									~								
~									~								
~									~								
~									~								
~									~								
~									~								

様式-3(急) 建築物の構造の規制に必要な衝撃に関する事項	自然現象の種類	急傾斜地の崩壊	区域番号	平群-緑ヶ丘-001-急-Y・R
	告示番号		区域名称	平群町緑ヶ丘(001)急傾斜地崩壊警戒区域・特別警戒区域
	告示年月日		所在地	平群町緑ヶ丘