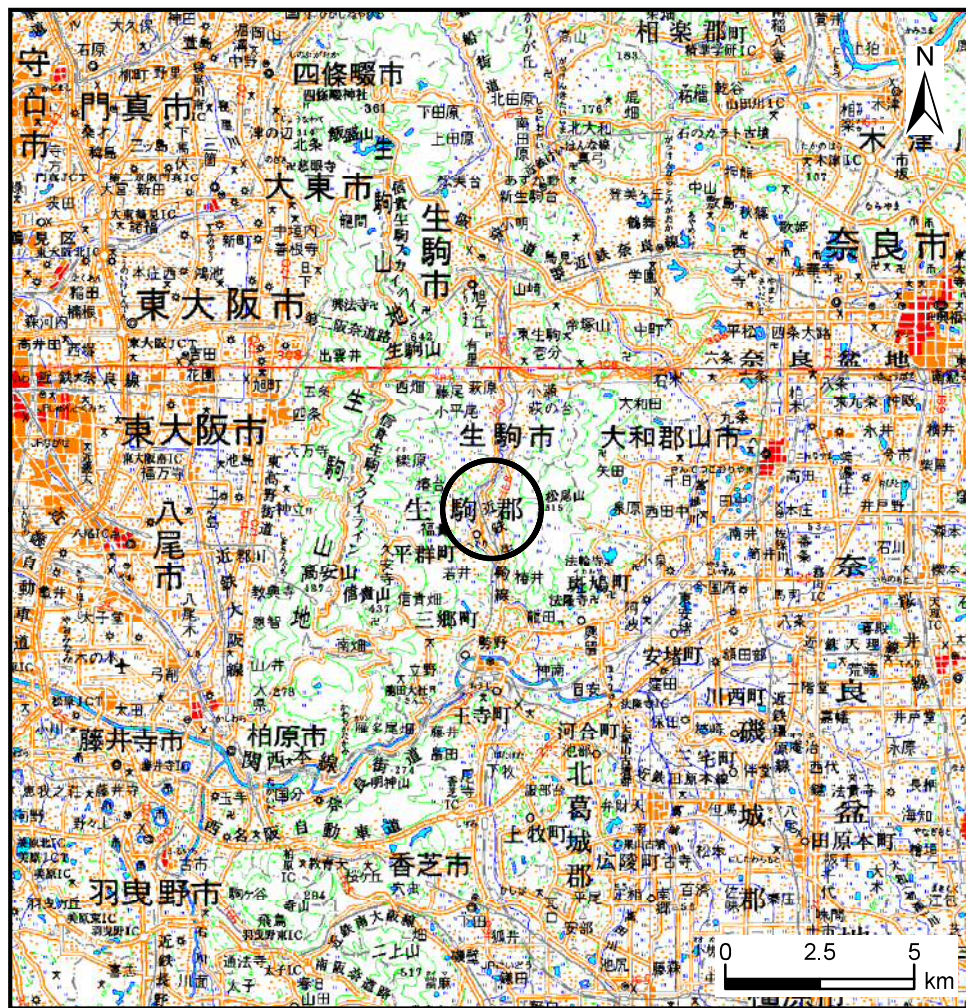
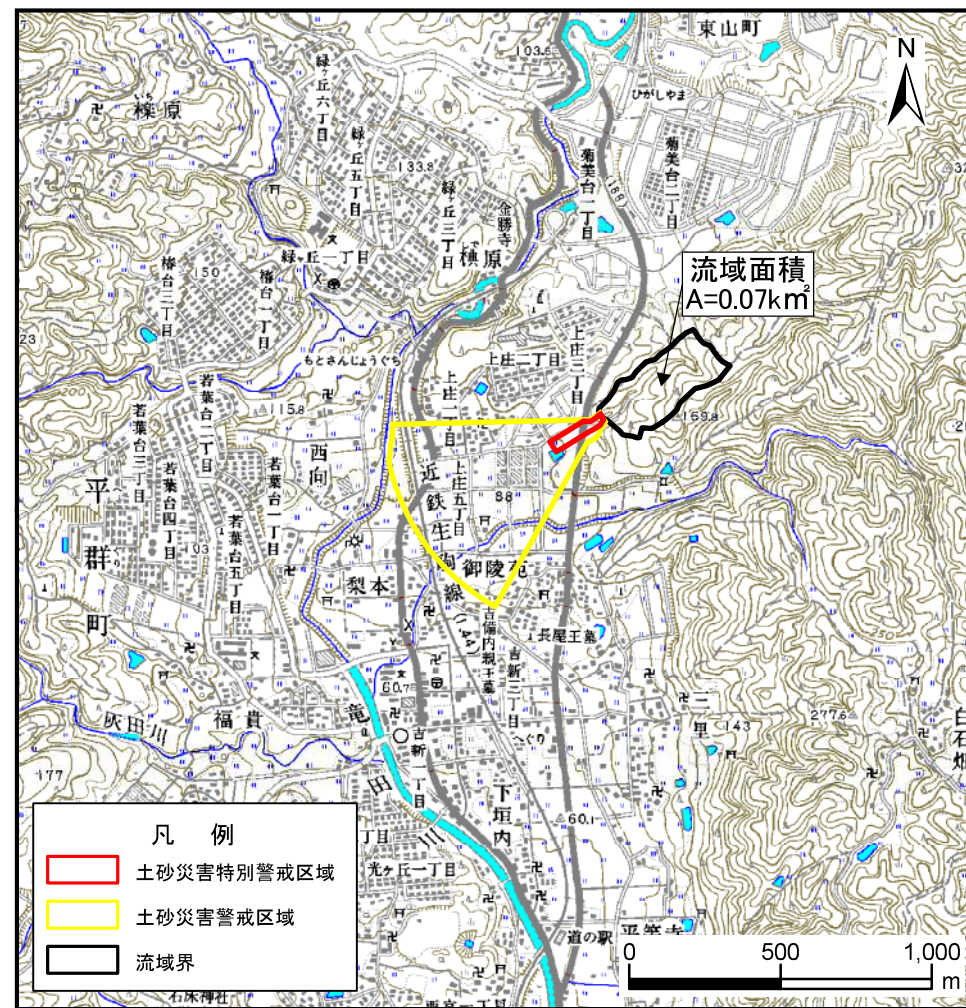


土砂災害警戒区域等の指定の公示に係る図書(その1)



(1/200, 000)

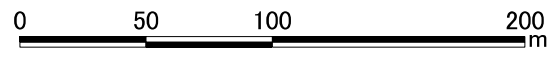
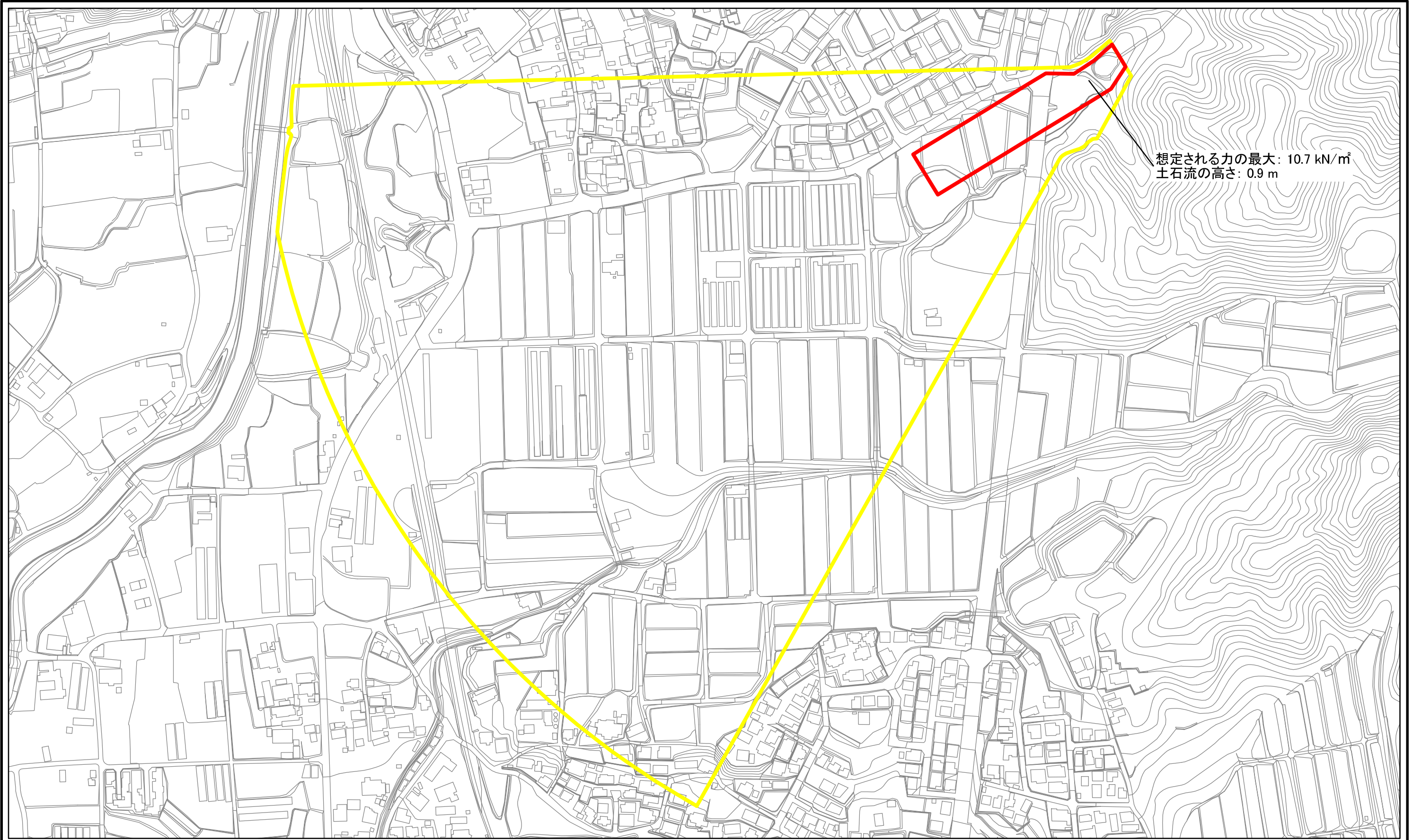


(1/25, 000)

様式-1 (土) 土砂災害警戒区域・土砂災害特別警戒区域 位置図	自然現象の種類	土石流
	区域番号	平群-上庄-004-土-Y・R
	区域名称	平群町上庄(004)土石流警戒区域・特別警戒区域
	所在地	生駒郡平群町上庄/梨本

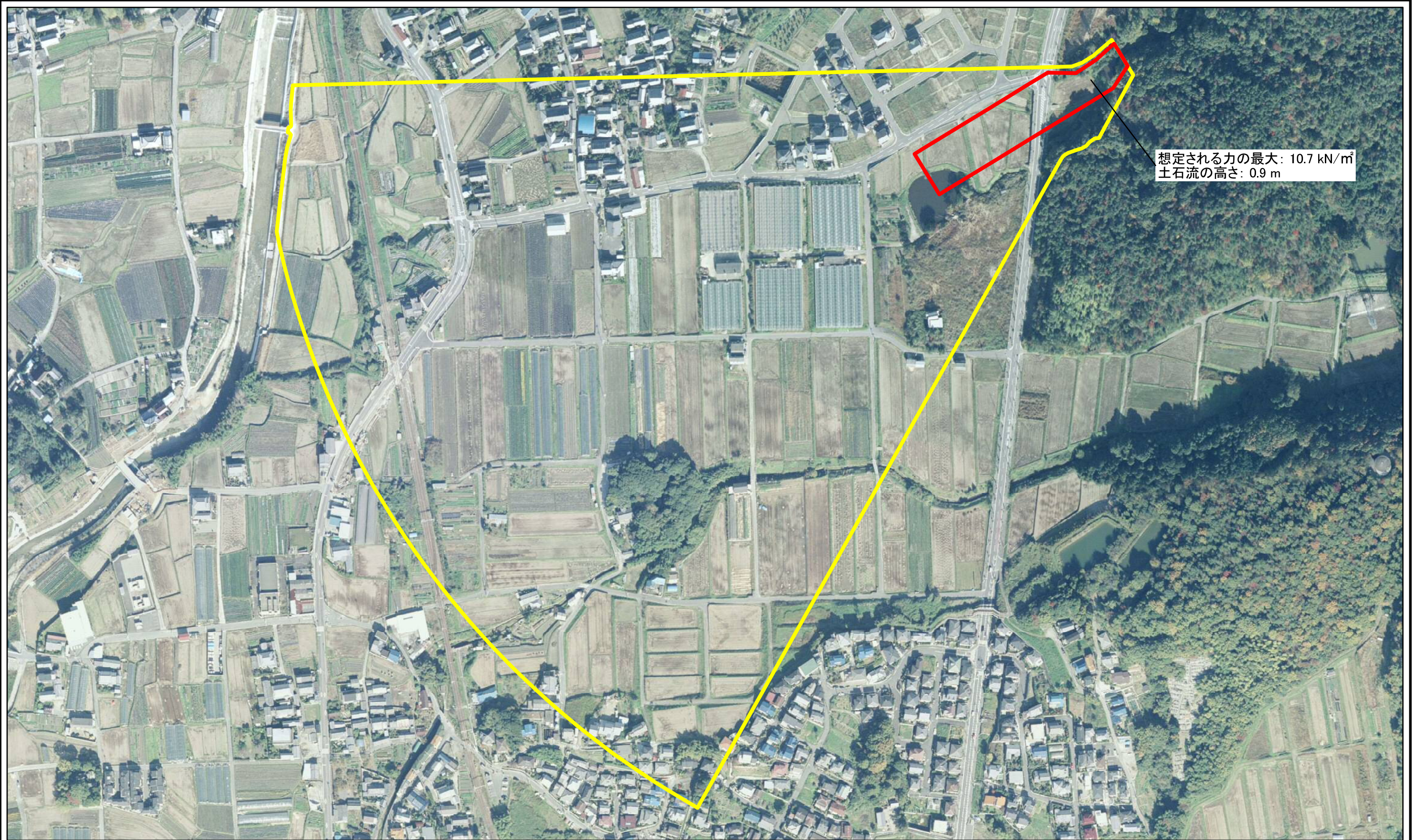
この地図は、国土地理院長の承認を得て、同院発行の数値地図20000(地図画像)及び数値地図25000(地図画像)を複製したものである。(承認番号 平29情複、第1442号)

土砂災害警戒区域等の指定の公示に係る図書(参考)






様式-2(土)(参考) 土砂災害警戒区域・土砂災害特別警戒区域 区域図	土砂災害防止法施行令第二条の基準に該当する区域		自然現象の種類 土石流	区域番号	平群-上庄-004-土-Y・R
	土砂災害防止法施行令第三条の基準に該当する区域			告示番号	区域名称
	土砂災害防止法施行令第三条の基準に該当する区域		縮尺	告示年月日	所在地
	それ以外の区域		1:3,000		生駒郡平群町上庄/梨本

土砂災害警戒区域等の指定の公示に係る図書(参考)



0 50 100 200
m

様式-2(土)(参考) 土砂災害警戒区域・土砂災害特別警戒区域 区域図	土砂災害防止法施行令第二条の基準に該当する区域		N 縮尺 1:3,000	自然現象の種類	土石流	区域番号	平群-上庄-004-土-Y・R
	土砂災害防止法施行令第三条の基準に該当する区域			告示番号		区域名称	平群町上庄(004) 土石流警戒区域・特別警戒区域
	それ以外の区域		告示年月日		所在地	生駒郡平群町上庄/梨本	