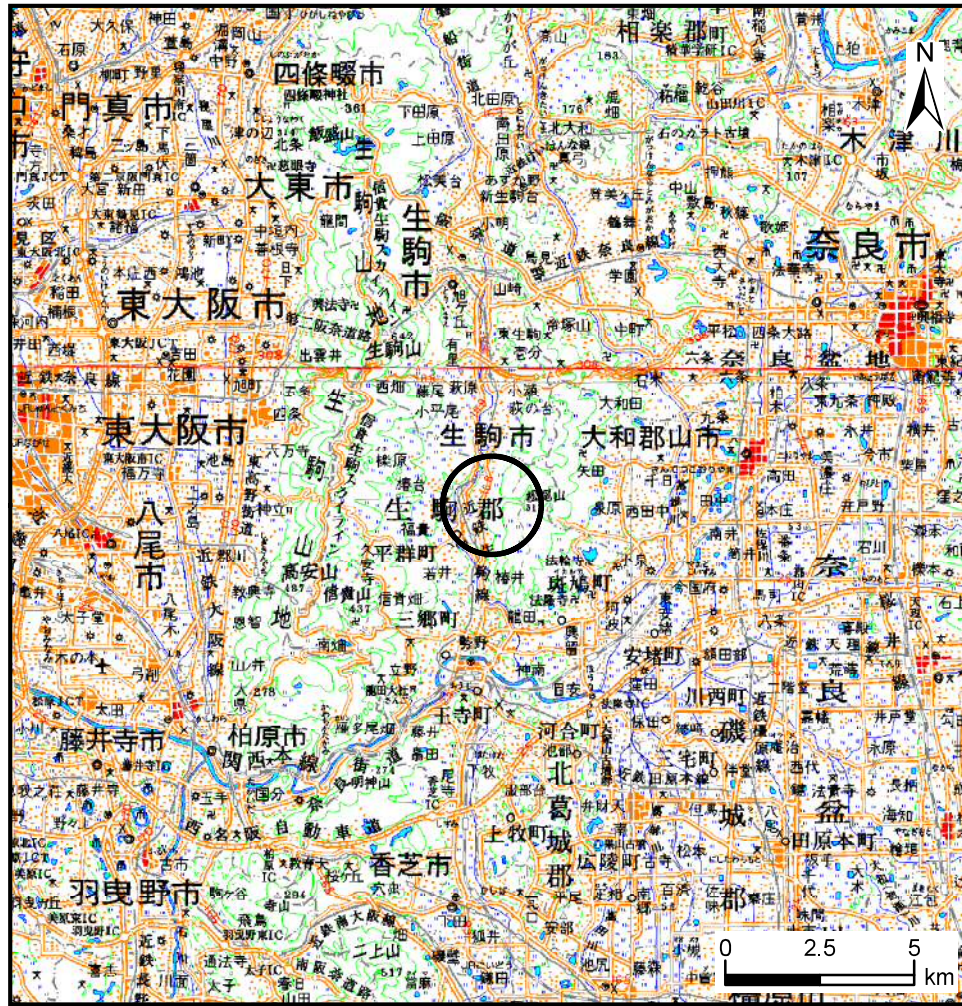
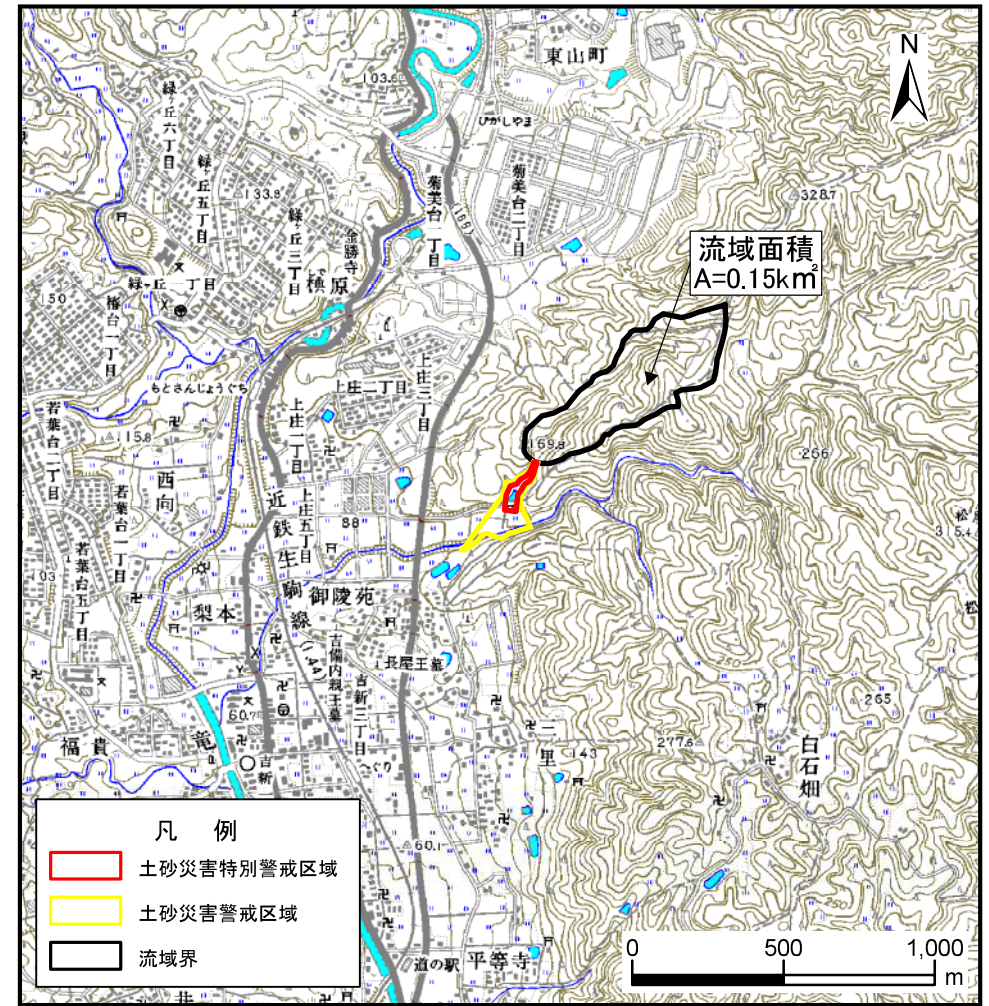


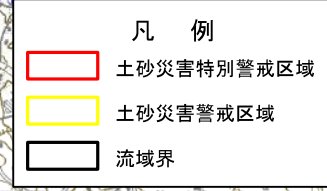
土砂災害警戒区域等の指定の公示に係る図書(その1)



(1/200, 000)



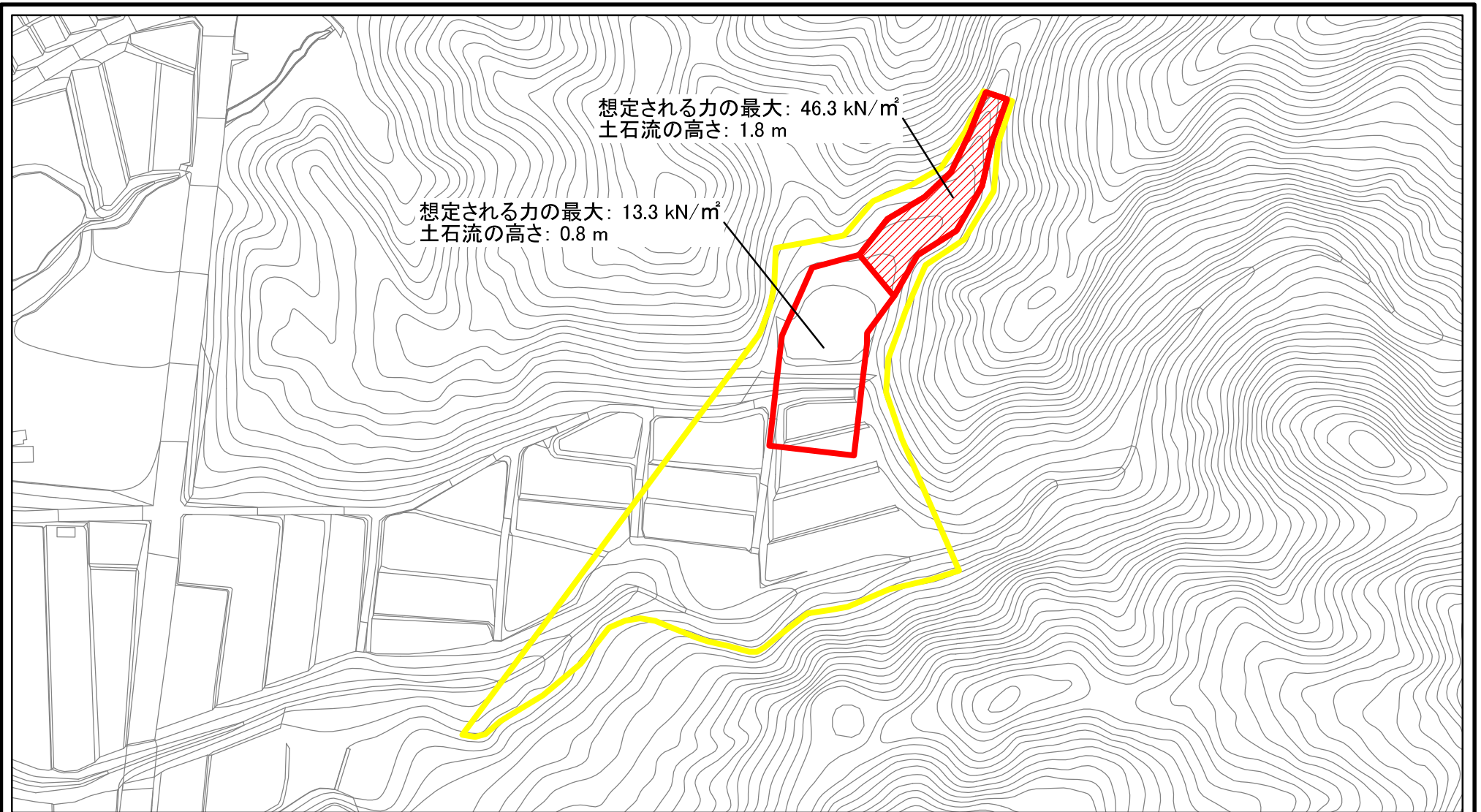
(1/25, 000)



様式-1 (土) 土砂災害警戒区域・土砂災害特別警戒区域 位置図	自然現象の種類	土石流
	区域番号	平群-上庄-002-土-Y・R
	区域名称	平群町上庄(002)土石流警戒区域・特別警戒区域
	所在地	生駒郡平群町上庄/三里/梨本

この地図は、国土地理院長の承認を得て、同院発行の数値地図20000(地図画像)及び数値地図25000(地図画像)を複製したものである。(承認番号 平29情複、第1442号)

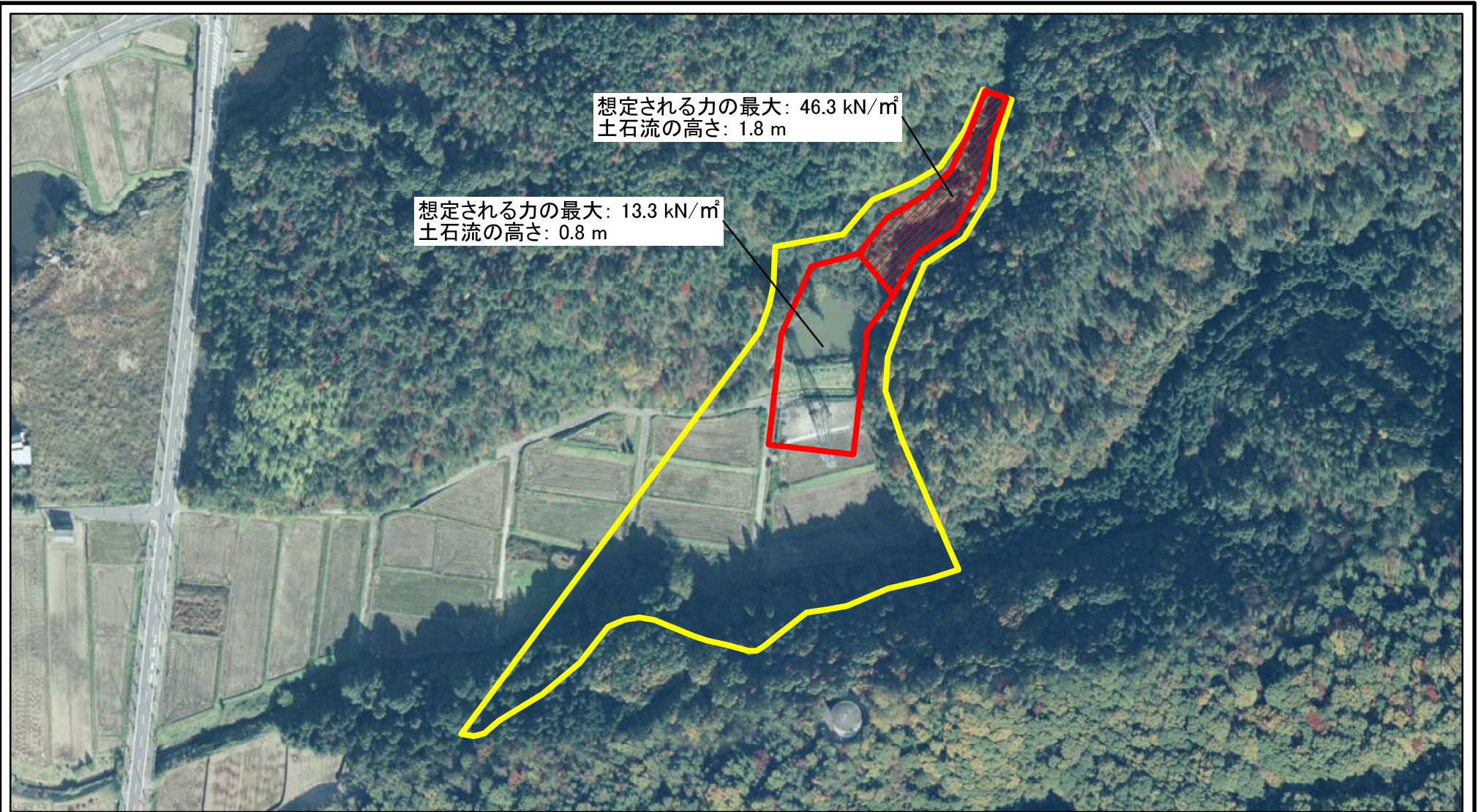
土砂災害警戒区域等の指定の公示に係る図書(参考)



0 25 50 100
m

様式-2(土)(参考) 土砂災害警戒区域・土砂災害特別警戒区域 区域図	土砂災害防止法施行令第二条の基準に該当する区域			N 縮尺 1:2,500	自然現象の種類	土石流	区域番号	平群-上庄-002-土-Y・R
	土砂災害防止法施行令第三条の基準に該当する区域	土石流の高さが1mを超える場合、土石等の移動による力が50kN/m ² を超える区域			告示番号	区域名称	平群町上庄(002) 土石流警戒区域・特別警戒区域	
		土石流の高さが1mを超える場合、土石等の移動による力が50kN/m ² 以下の区域			告示年月日	所在地	生駒郡平群町上庄/三里/梨本	
	それ以外の区域							

土砂災害警戒区域等の指定の公示に係る図書(参考)



想定される力の最大: 46.3 kN/m²
土石流の高さ: 1.8 m

想定される力の最大: 13.3 kN/m²
土石流の高さ: 0.8 m

0 25 50 100
m

様式-2(土)(参考) 土砂災害警戒区域・土砂災害特別警戒区域 区域図	土砂災害防止法施行令第二条の基準に該当する区域			N 縮尺 1:2,500	自然現象の種類	土石流	区域番号	平群-上庄-002-土-Y-R
	土砂災害防止法施行令第三条の基準に該当する区域	土石流の高さが1mを超える場合、土石等の移動による力が50kN/m ² を超える区域			告示番号		区域名称	平群町上庄(002) 土石流警戒区域・特別警戒区域
		土石流の高さが1mを超える場合、土石等の移動による力が50kN/m ² 以下の区域			告示年月日		所在地	生駒郡平群町上庄/三里/梨本
	それ以外の区域							