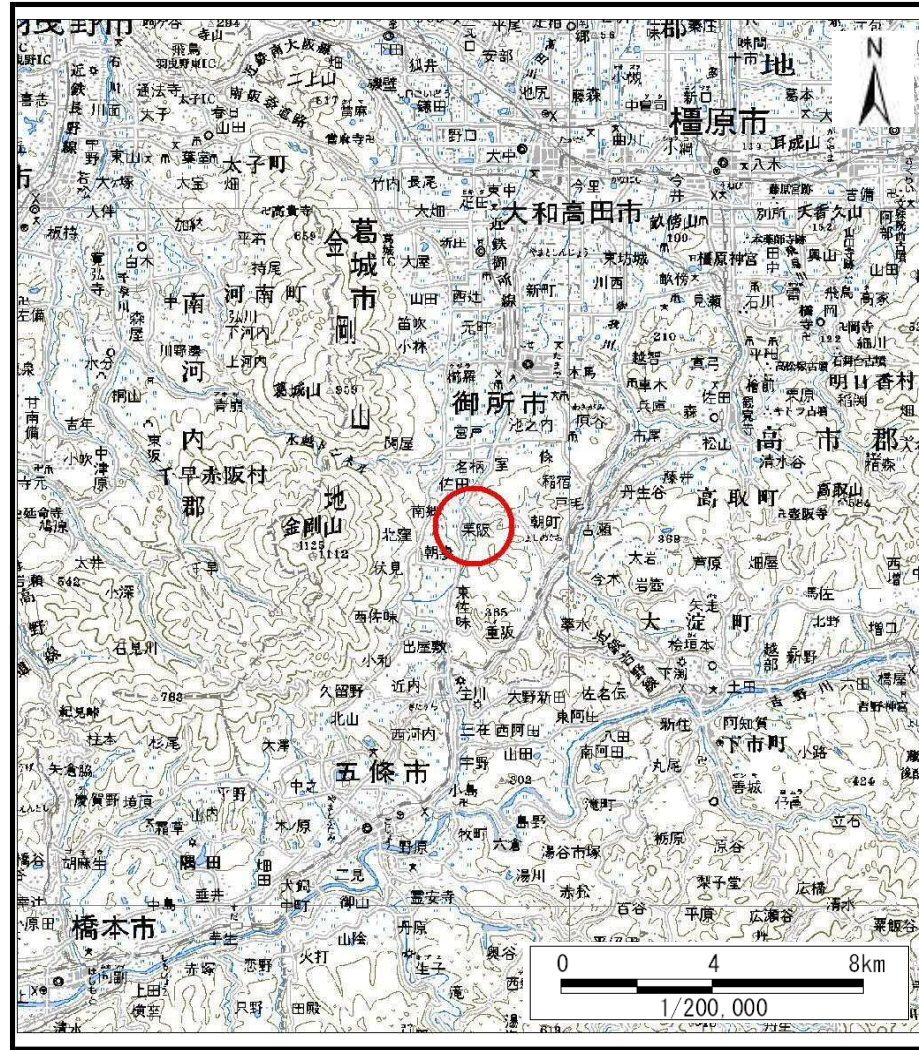
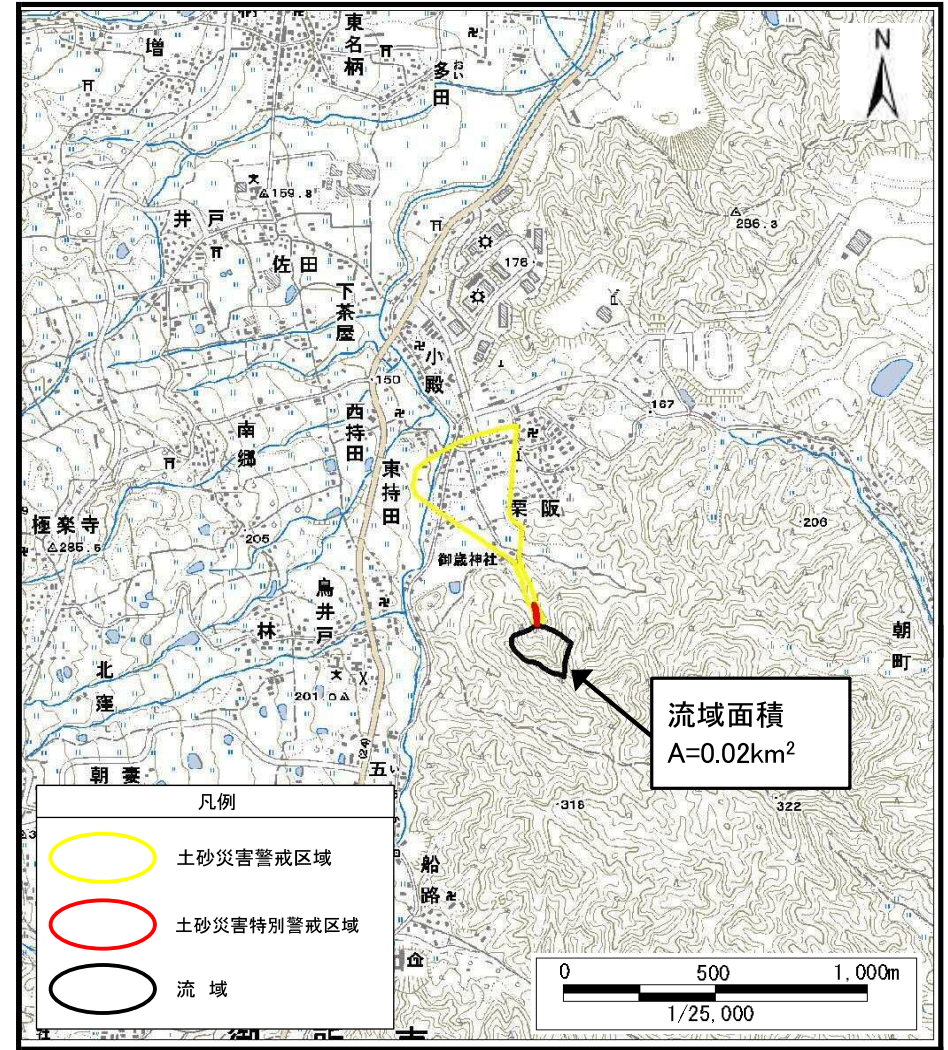


# 土砂災害警戒区域等の指定の公示に係る図書（その1）



(1/200,000)



(1/25,000)

- 凡例
- 土砂災害警戒区域
  - 土砂災害特別警戒区域
  - 流域

様式-1(土)  
土砂災害警戒区域・土砂災害特別警戒区域 位置図

自然現象の種類	土石流
区域番号	御所-鳥井戸-002-土-Y・R
区域名称	御所市鳥井戸(002)土石流警戒区域・特別警戒区域
所在地	御所市鳥井戸、東持田、栗阪、小殿

この地図は、国土地理院長の承認を得て、同院発行の電子地形図25000及び電子地形図20万を複製したものである。（承認番号 平28情複、第383号）



# 土砂災害警戒区域等の指定の公示に係る図書（参考）

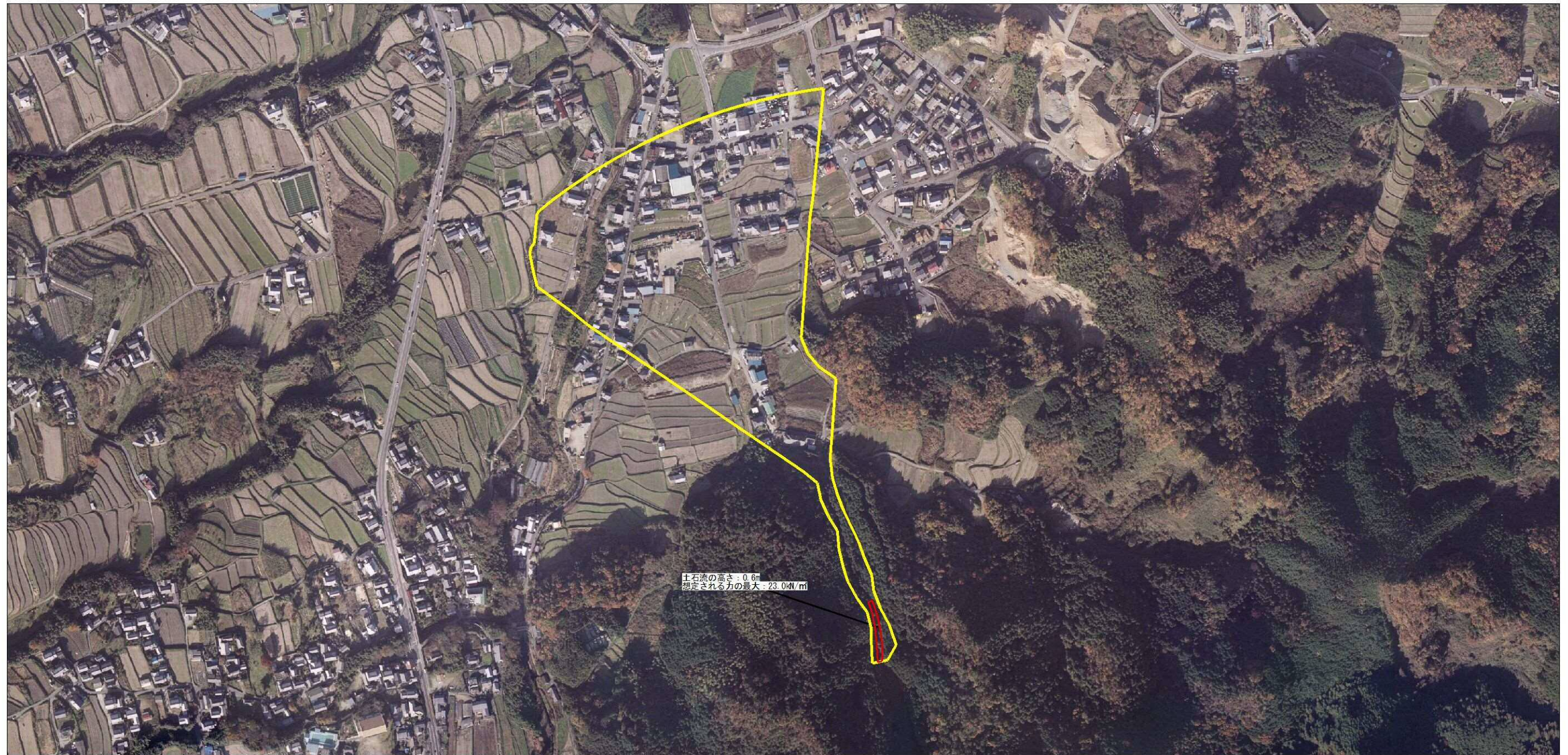


0 ————— x 200m

様式-2(土)(参考) 土砂災害警戒区域・土砂災害特別警戒区域 区域図	土砂災害防止法施行令第二条に該当する区域			N  縮尺 1:5000	自然現象の種類	土石流	区域番号	御所-鳥井戸-002-土-Y・R
	土砂災害防止法施行令第三条の基準に該当する区域	土石流の高さが1mを超える場合、土石等の移動による力が50kN/m <sup>2</sup> を超える区域			告示番号		区域名称	御所市鳥井戸(002) 土石流警戒区域・特別警戒区域
		土石流の高さが1mを超える場合、土石等の移動による力が50kN/m <sup>2</sup> 以下の区域			告示年月日		所在地	御所市鳥井戸、東持田、栗阪、小殿
		それ以外の区域						



土砂災害警戒区域等の指定の公示に係る図書（参考）

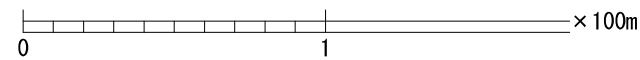


0 x 200m

様式-2(土)(参考) 土砂災害警戒区域・土砂災害特別警戒区域 区域図	土砂災害防止法施行令第二条に該当する区域			縮尺 1:5000	自然現象の種類	土石流	区域番号	御所-鳥井戸-002-土-Y・R
	土砂災害防止法施行令第三条の基準に該当する区域	土石流の高さが1mを超える場合、土石等の移動による力が50kN/m <sup>2</sup> を超える区域			告示番号		区域名称	御所市鳥井戸(002) 土石流警戒区域・特別警戒区域
		土石流の高さが1mを超える場合、土石等の移動による力が50kN/m <sup>2</sup> 以下の区域			告示年月日		所在地	御所市鳥井戸、東持田、栗阪、小殿
		それ以外の区域						



土砂災害警戒区域等の指定の公示に係る図書（その2）



様式-2（土）

土砂災害警戒区域・土砂災害特別警戒区域  
区域図

土砂災害防止法施行令第二条の基準に該当する区域		N 縮尺 1:2,500	自然現象 の種類	土石流	区域番号	御所-鳥井戸-002-土-Y・R
土砂災害防止法施行令第三条の基準に該当する区域			告示番号		区域名称	御所市鳥井戸(002) 土石流警戒区域・特別警戒区域
土石流の高さが1mを超える場合、土石等の移動による力が50kN/m <sup>2</sup> を超える区域			告示年月日		所在地	御所市鳥井戸、東持田、栗阪、小殿
土石流の高さが1mを超える場合、土石等の移動による力が50kN/m <sup>2</sup> 以下の区域						
それ以外の区域						



土砂災害警戒区域等の指定の公示に係る図書（その2）



0 1 ×100m

様式-2（土）

土砂災害警戒区域・土砂災害特別警戒区域  
区域図

土砂災害防止法施行令第二条の基準に該当する区域

土砂災害防止法施行令第三条の基準に該当する区域



縮尺  
1:2,500

自然現象  
の種類

土石流

告示番号

告示年月日

区域番号

区域名称

所在地

御所-鳥井戸-002-土-Y・R

御所市鳥井戸(002)  
土石流警戒区域・特別警戒区域

御所市鳥井戸、東持田、  
栗阪、小殿