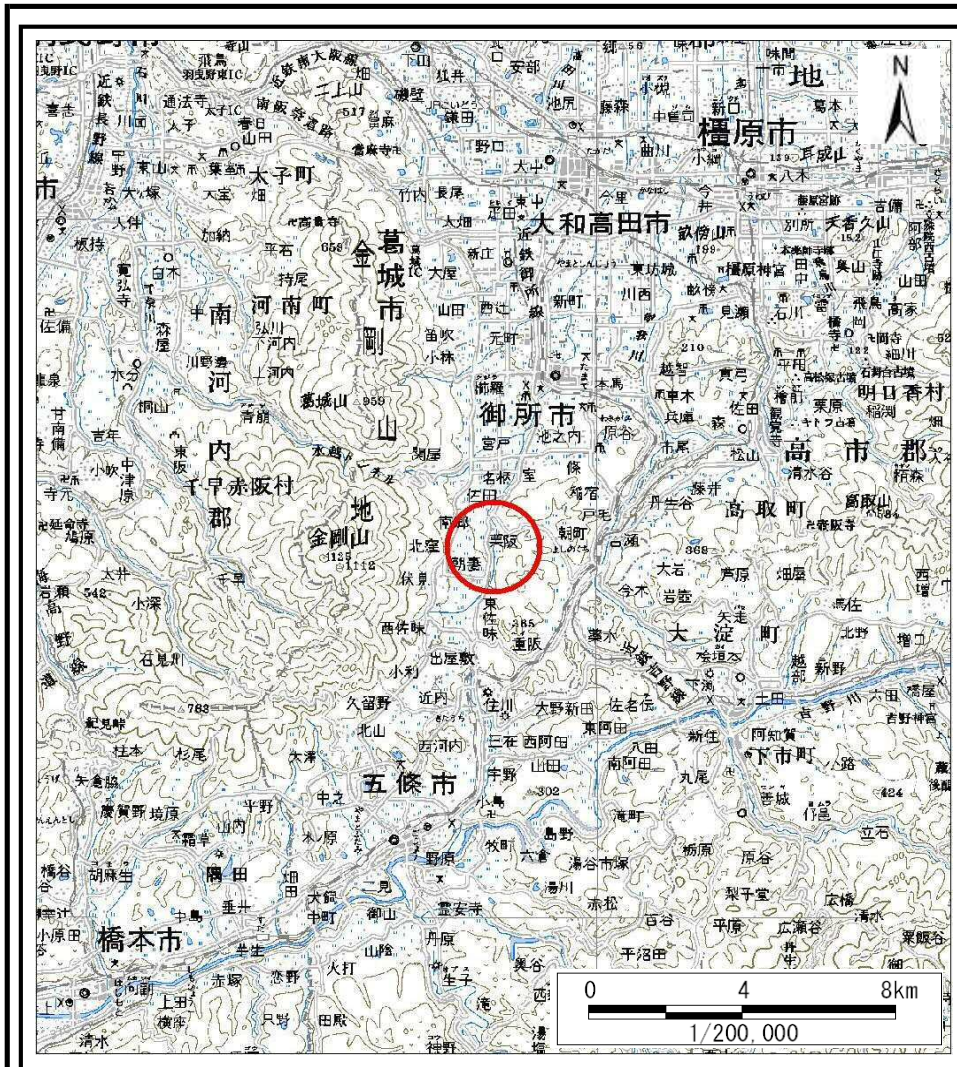
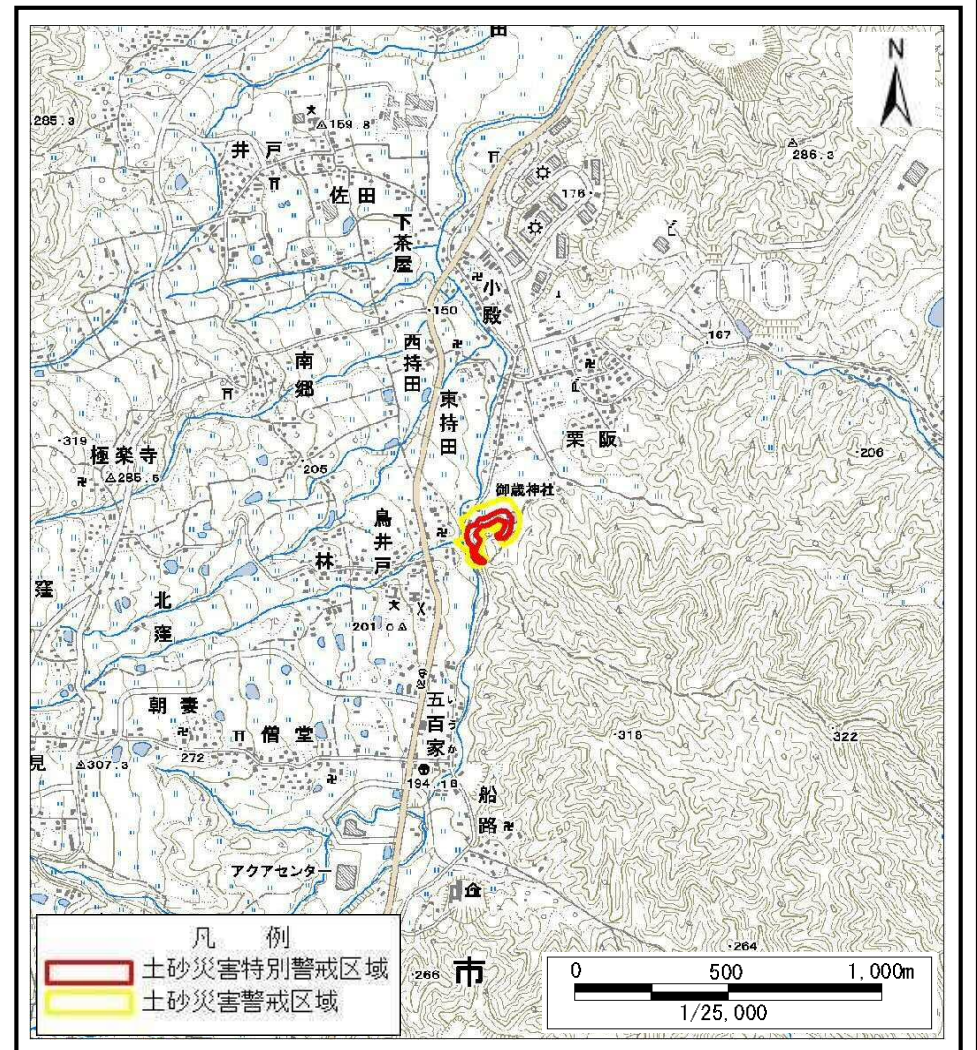


土砂災害警戒区域等の指定の公示に係る図書(その1)



(1/200,000)

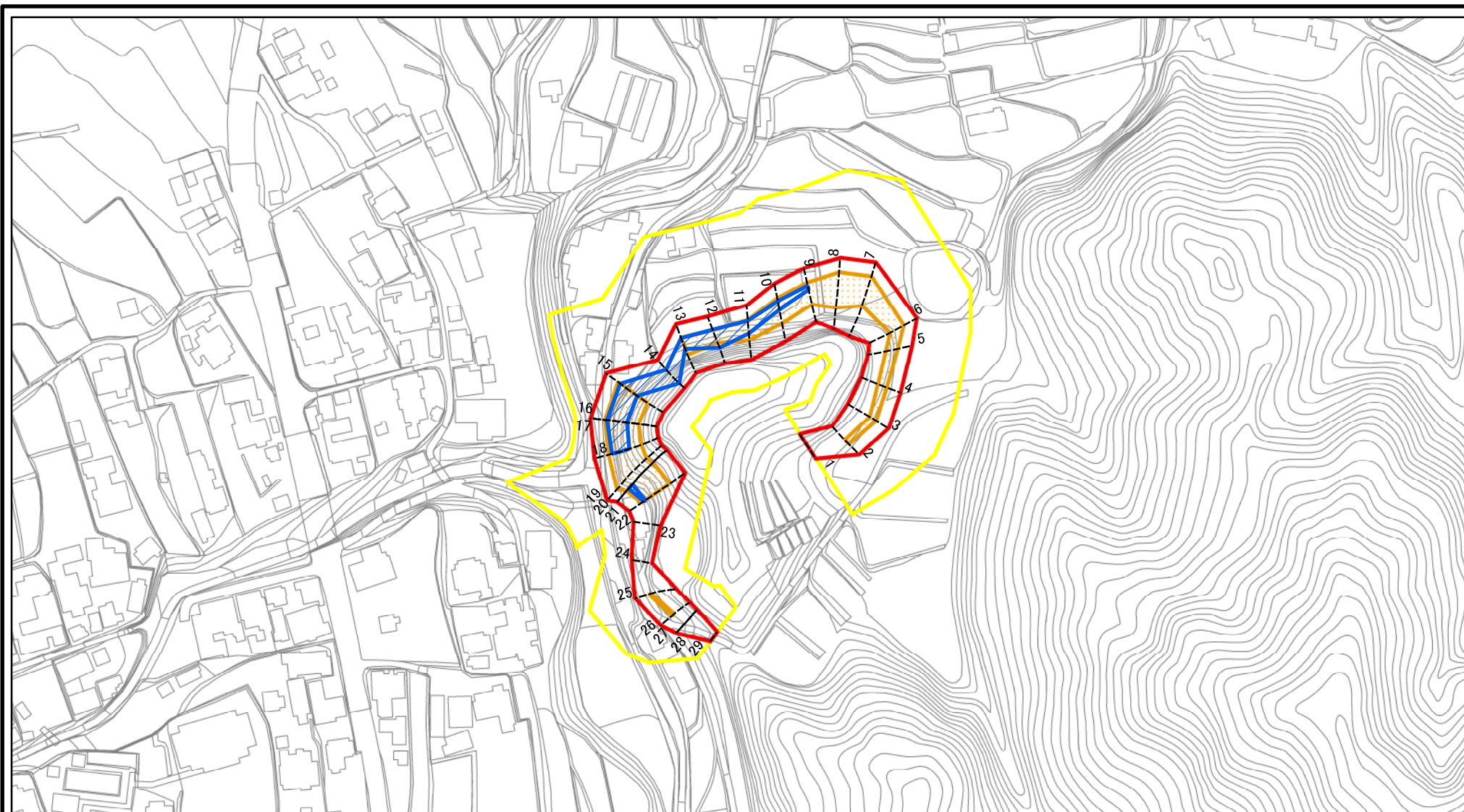


(1/25,000)

様式-1(急) 土砂災害警戒区域・土砂災害特別警戒区域 位置図	自然現象の種類	急傾斜地の崩壊
	区域番号	御所-鳥井戸-001-急-Y・R
	区域名称	御所市鳥井戸(001)急傾斜地崩壊警戒区域・特別警戒区域
	所在地	御所市鳥井戸、東持田

この地図は、国土地理院長の承認を得て、同院発行の数値地図200000(地図画像)及び数値地図25000(地図画像)を複製したものである。(承認番号平28情複、第383号)

土砂災害警戒区域等の指定の公示に係る図書(参考)



0 25 50 100
m

図中の数字は横断測線番号を示す

様式-2-1(急)(参考)

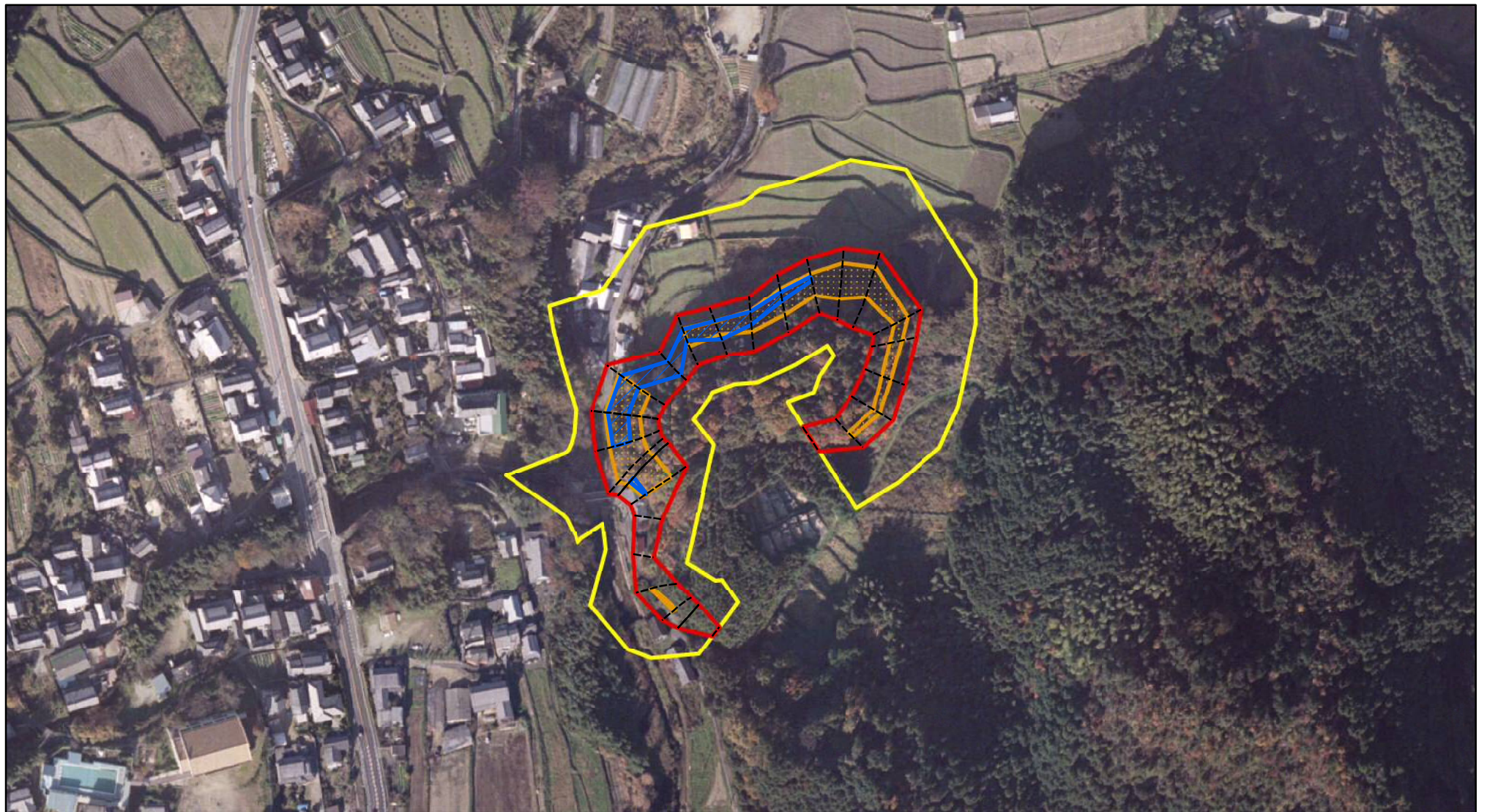
土砂災害警戒区域・土砂災害特別警戒区域
区域図

土砂災害防止法施行令第二条の基準に該当する区域
土砂等の(移動)高さが1m以下の場合、
土砂等の移動による力が100kN/m²を超える区域
土砂等の堆積の高さが3mを超える区域
それ以外の区域

	N 縮尺 1:2,500

自然現象の種類	急傾斜地の崩壊	区域番号	御所-鳥井戸-001-急-Y・R
告示番号		区域名称	御所市鳥井戸(001)急傾斜地崩壊警戒区域・特別警戒区域
告示年月日		所在地	御所市鳥井戸、東持田

土砂災害警戒区域等の指定の公示に係る図書(参考)



0 25 50 100
m

様式-2-1(急)(参考)

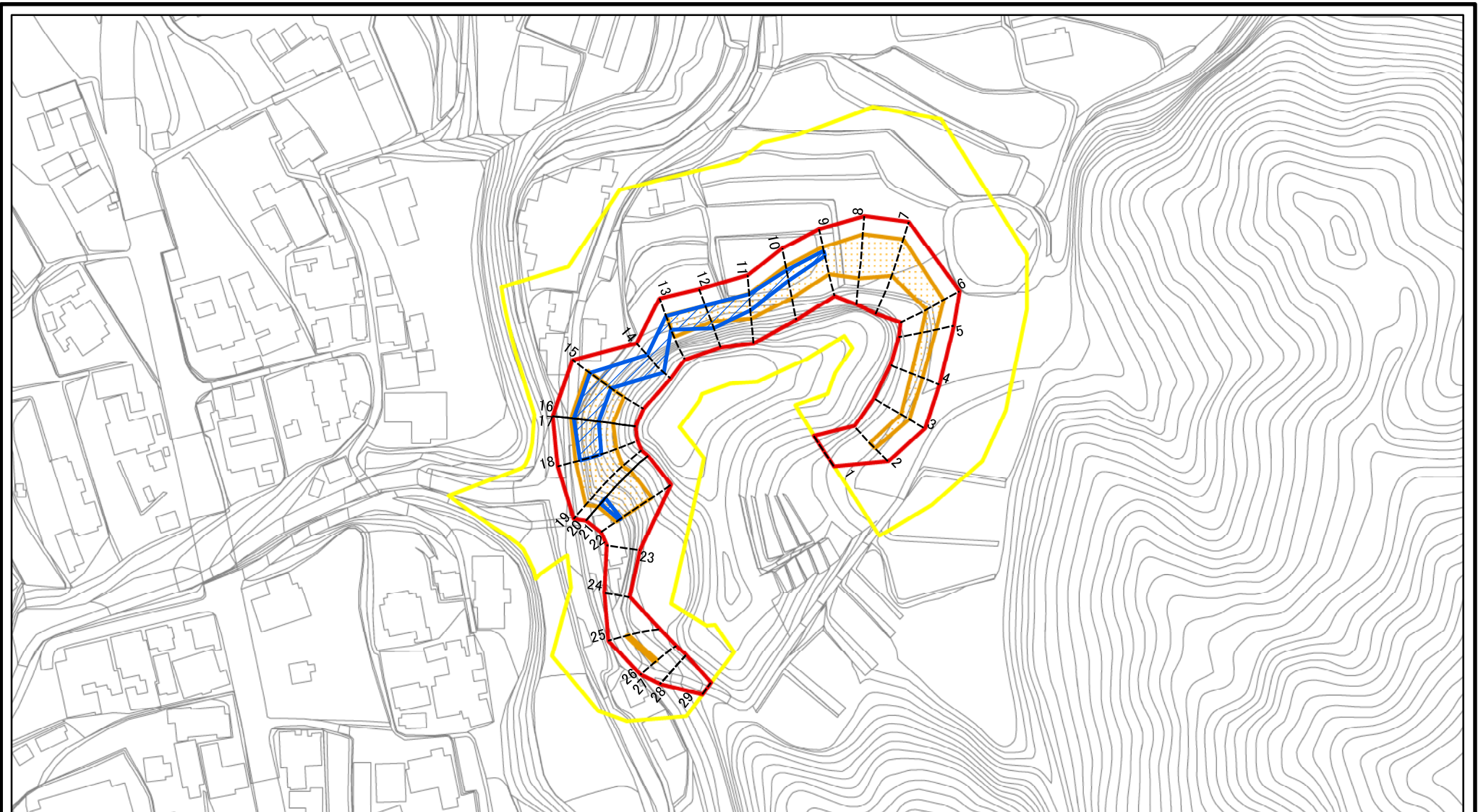
土砂災害警戒区域・土砂災害特別警戒区域
区域図

土砂災害防止法施行令第二条の基準に該当する区域	
土砂災害防止法施行令第三条の基準に該当する区域	
それ以外の区域	

	縮尺
	1:2,500

自然現象の種類	急傾斜地の崩壊	区域番号	御所-鳥井戸-001-急-Y・R
告示番号		区域名称	御所市鳥井戸(001)急傾斜地崩壊警戒区域・特別警戒区域
告示年月日		所在地	御所市鳥井戸、東持田

土砂災害警戒区域等の指定の公示に係る図書(その2)



0 25 50 100
m

図中の数字は横断測線番号を示す

様式-2(急)

土砂災害警戒区域・土砂災害特別警戒区域
区域図

土砂災害防止法施行令第二条の基準に該当する区域

土砂災害防止法
施行令第三条の
基準に該当する
区域

土砂等の(移動)高さが1m以下の場合、
土砂等の移動による力が100kN/mを超える区域
土砂等の堆積の高さが3mを超える区域
それ以外の区域



縮尺

1:2,000

自然現象
の種類

告示番号

告示年月日

急傾斜地の崩壊

区域番号

区域名称

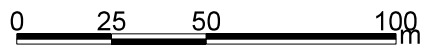
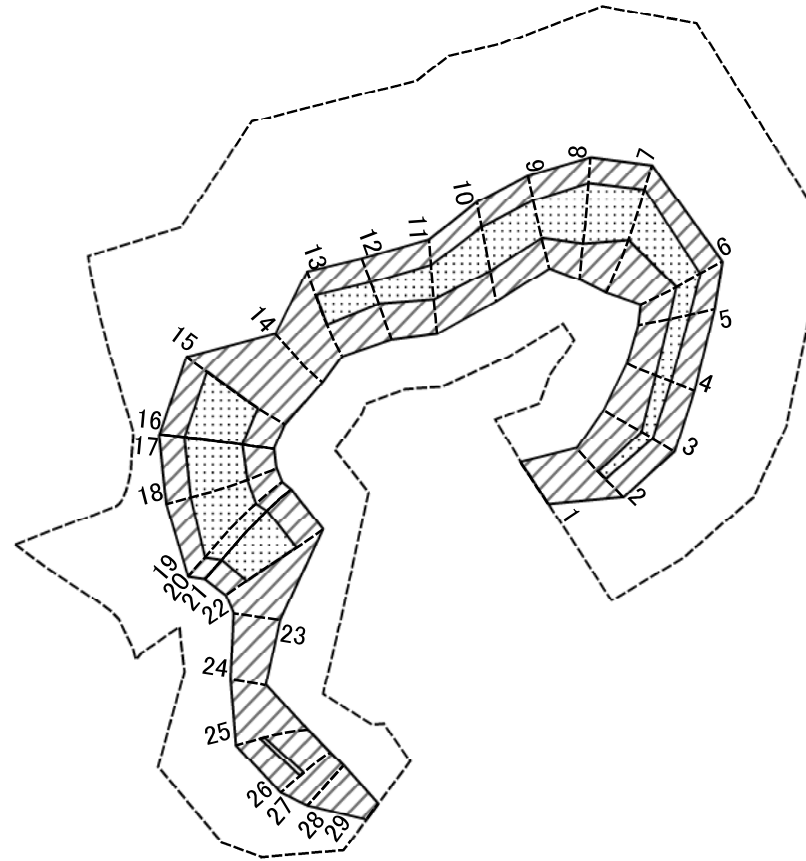
所在地

御所-鳥井戸-001-急-Y・R

御所市鳥井戸(001)急傾斜地崩壊
警戒区域・特別警戒区域

御所市鳥井戸、東持田

土砂災害警戒区域等の指定の公示に係る図書(その2-2)



図中の数字は横断測線番号を示す

様式-2-2(急)
土砂災害特別警戒区域の区域の区分図
(急傾斜地の崩壊に伴う土石等の移動により
建築物の地上部に作用すると想定される力)

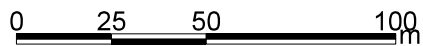
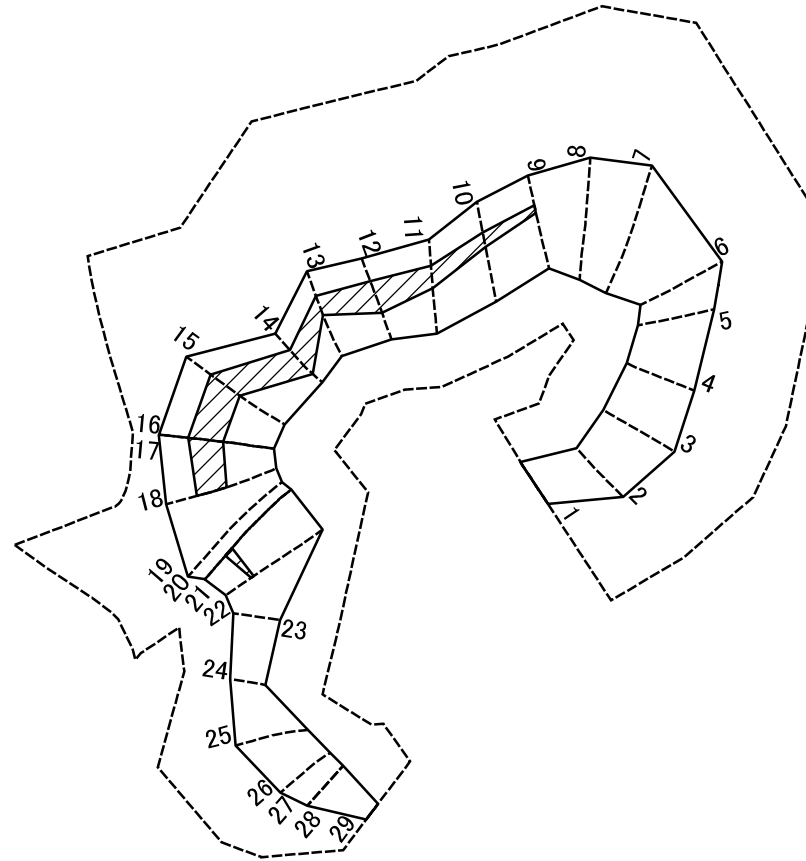
土砂災害防止法施行令第二条の基準に該当する区域		
土砂災害防止法 施行令第三条の 基準に該当する 区域	土石等の(移動)高さが1m以下の場合、 土石等の移動による力が100kN/m ² を超える区域	
	それ以外の区域	

N	縮尺
1:2,000	

自然現象 の種類	急傾斜地の崩壊
告示番号	
告示年月日	

区域番号	御所-鳥井戸-001-急-Y・R
区域名称	御所市鳥井戸(001)急傾斜地崩壊 警戒区域・特別警戒区域
所在地	御所市鳥井戸、東持田

土砂災害警戒区域等の指定の公示に係る図書(その2-3)



図中の数字は横断測線番号を示す

様式-2-3(急)
土砂災害特別警戒区域の区域の区分図
(急傾斜地の崩壊に伴う土石等の堆積により
建築物の地上部に作用すると想定される力)

土砂災害防止法施行令第二条の基準に該当する区域		N 縮尺 1:2,000	自然現象の種類	急傾斜地の崩壊	区域番号	御所-鳥井戸-001-急-Y-R
土砂災害防止法施行令第三条の基準に該当する区域			告示番号		区域名称	御所市鳥井戸(001)急傾斜地崩壊警戒区域・特別警戒区域
それ以外の区域			告示年月日		所在地	御所市鳥井戸、東持田

土砂災害警戒区域等の指定の公示に係る図書(その3)

横断測線の区間	土石等の移動により建築物の地上部に作用すると想定される力				土石等の堆積により建築物の地上部に作用すると想定される力				横断測線の区間	土石等の移動により建築物の地上部に作用すると想定される力				土石等の堆積により建築物の地上部に作用すると想定される力			
	土石等の(移動)高さが1m以下の場合、土石等の移動による力が100kN/m ² を超える区域		それ以外の区域		土石等の堆積の高さが3mを超える区域		それ以外の区域			土石等の(移動)高さが1m以下の場合、土石等の移動による力が100kN/m ² を超える区域		それ以外の区域		土石等の堆積の高さが3mを超える区域		それ以外の区域	
	力の大きさのうち最大のもの (kN/m ²)	土石等の高さ (m)	力の大きさのうち最大のもの (kN/m ²)	土石等の高さ (m)	力の大きさのうち最大のもの (kN/m ²)	土石等の高さ (m)	力の大きさのうち最大のもの (kN/m ²)	土石等の高さ (m)		力の大きさのうち最大のもの (kN/m ²)	土石等の高さ (m)	力の大きさのうち最大のもの (kN/m ²)	土石等の高さ (m)	力の大きさのうち最大のもの (kN/m ²)	土石等の高さ (m)	力の大きさのうち最大のもの (kN/m ²)	土石等の高さ (m)
1 ~ 2	-	-	100.00	1.00	-	-	13.20	3.00	27 ~ 28	-	-	97.33	1.00	-	-	10.91	2.48
2 ~ 3	108.42	1.00	100.00	1.00	-	-	10.78	2.45	28 ~ 29	-	-	97.33	1.00	-	-	10.91	2.48
3 ~ 4	113.29	1.00	100.00	1.00	-	-	11.82	2.69	~								
4 ~ 5	116.53	1.00	100.00	1.00	-	-	11.82	2.69	~								
5 ~ 6	116.53	1.00	100.00	1.00	-	-	11.66	2.65	~								
6 ~ 7	116.47	1.00	100.00	1.00	-	-	11.46	2.60	~								
7 ~ 8	130.69	1.00	100.00	1.00	-	-	12.48	2.84	~								
8 ~ 9	130.69	1.00	100.00	1.00	-	-	13.20	3.00	~								
9 ~ 10	129.96	1.00	100.00	1.00	13.87	3.15	13.20	3.00	~								
10 ~ 11	129.96	1.00	100.00	1.00	16.69	3.79	13.20	3.00	~								
11 ~ 12	123.15	1.00	100.00	1.00	17.31	3.94	13.20	3.00	~								
12 ~ 13	121.13	1.00	100.00	1.00	17.31	3.94	13.20	3.00	~								
13 ~ 14	-	-	100.00	1.00	16.80	3.82	13.20	3.00	~								
14 ~ 15	-	-	100.00	1.00	16.34	3.71	13.20	3.00	~								
15 ~ 16	136.83	1.00	100.00	1.00	15.96	3.63	13.20	3.00	~								
16 ~ 17	135.06	1.00	100.00	1.00	15.96	3.63	13.20	3.00	~								
17 ~ 18	135.79	1.00	100.00	1.00	15.95	3.63	13.20	3.00	~								
18 ~ 19	136.76	1.00	100.00	1.00	-	-	13.20	3.00	~								
19 ~ 20	137.20	1.00	100.00	1.00	-	-	13.20	3.00	~								
20 ~ 21	137.20	1.00	100.00	1.00	14.67	3.33	13.20	3.00	~								
21 ~ 22	137.20	1.00	100.00	1.00	14.67	3.33	13.20	3.00	~								
22 ~ 23	-	-	100.00	1.00	-	-	13.20	3.00	~								
23 ~ 24	-	-	90.21	1.00	-	-	10.62	2.41	~								
24 ~ 25	-	-	100.00	1.00	-	-	9.67	2.20	~								
25 ~ 26	104.20	1.00	100.00	1.00	-	-	10.47	2.38	~								
26 ~ 27	-	-	100.00	1.00	-	-	10.91	2.48	~								

様式-3(急) 建築物の構造の規制に必要な衝撃に関する事項	自然現象の種類	急傾斜地の崩壊	区域番号	御所-鳥井戸-001-急-Y・R
	告示番号		区域名称	御所市鳥井戸(001)急傾斜地崩壊警戒区域・特別警戒区域
	告示年月日		所在地	御所市鳥井戸、東持田