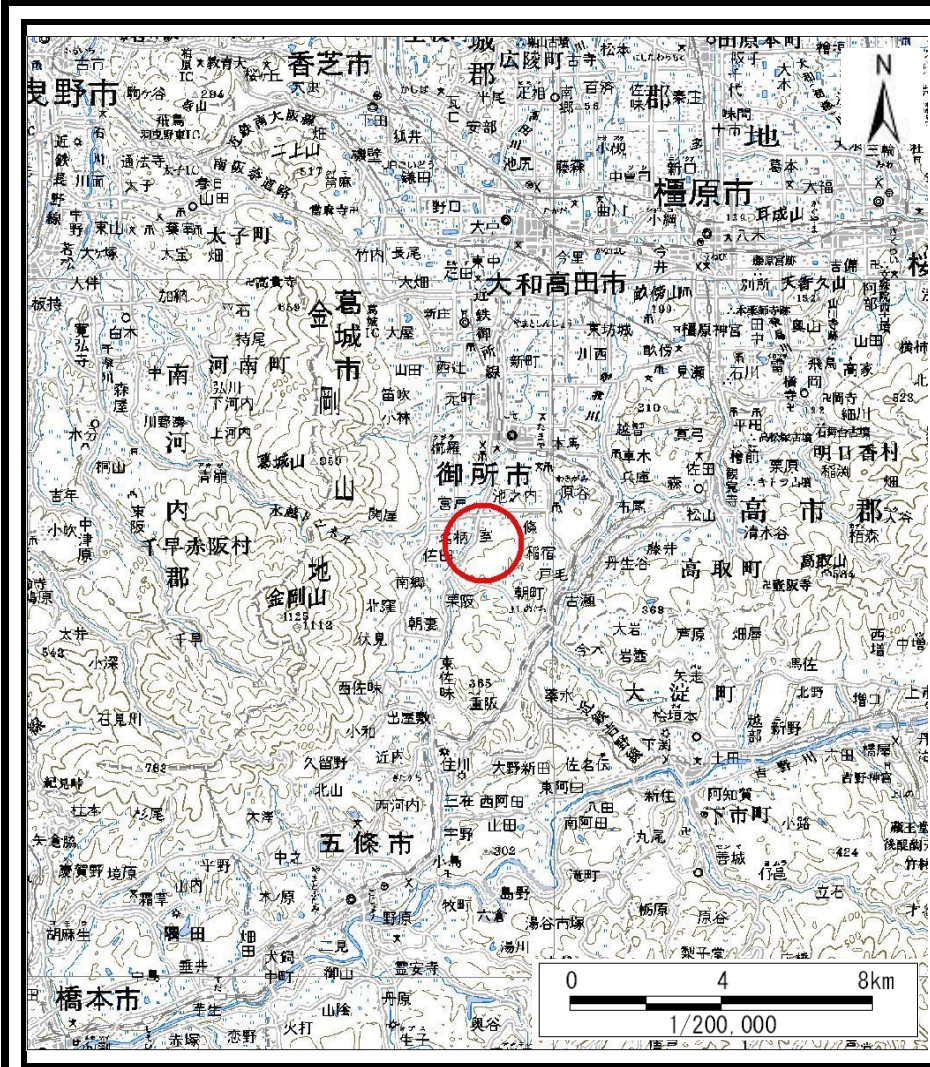
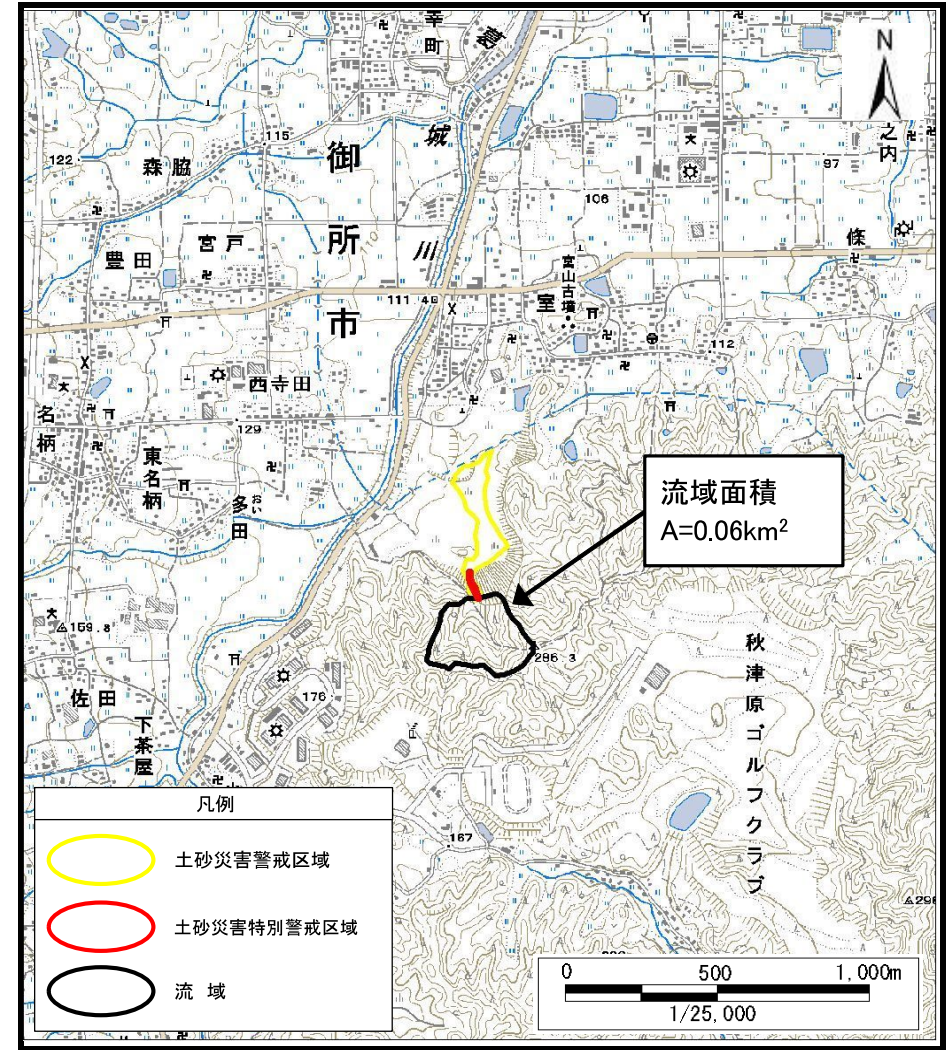


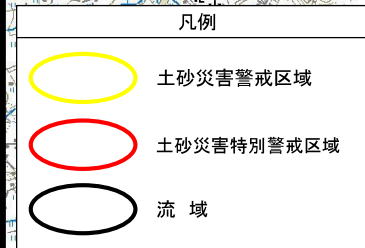
土砂災害警戒区域等の指定の公示に係る図書（その1）



(1/200,000)



(1/25,000)



様式-1(土) 土砂災害警戒区域・土砂災害特別警戒区域 位置図	自然現象の種類	土石流
	区域番号	御所-西寺田-001-土-Y・R
	区域名称	御所市西寺田(001)土石流警戒区域・特別警戒区域
	所在地	御所市西寺田、室

この地図は、国土地理院長の承認を得て、同院発行の電子地形図25000及び電子地形図20万を複製したものである。（承認番号 平28情複、第383号）

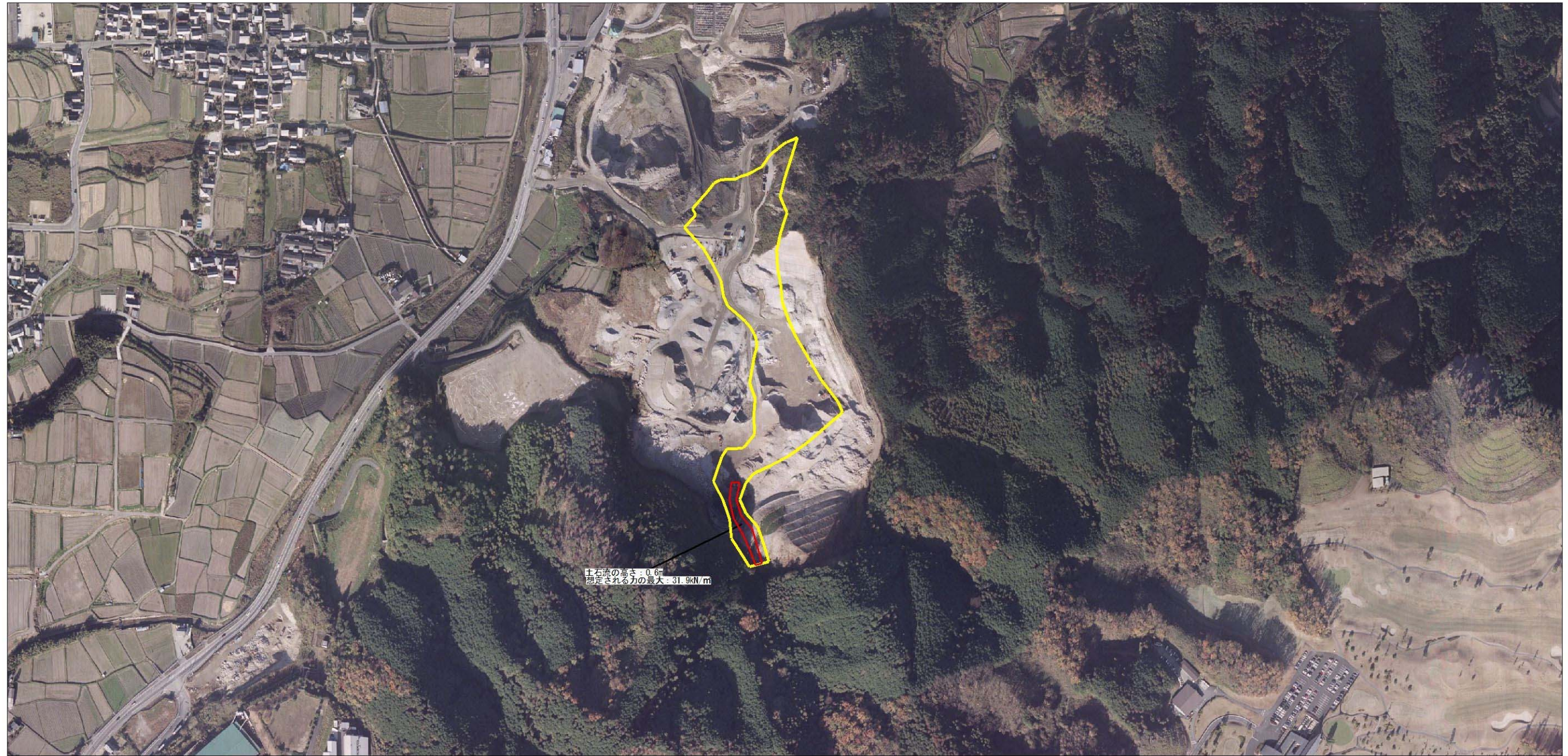
土砂災害警戒区域等の指定の公示に係る図書（参考）



0 ————— x 200m

様式-2(土)(参考) 土砂災害警戒区域・土砂災害特別警戒区域 区域図	土砂災害防止法施行令第二条に該当する区域			N 縮尺 1:5000	自然現象の種類	土石流	区域番号	御所-西寺田-001-土-Y・R
	土砂災害防止法施行令第三条の基準に該当する区域	土石流の高さが1m越える場合、土石等の移動による力が50kN/m ² を超える区域			告示番号		区域名称	御所市西寺田(001) 土石流警戒区域・特別警戒区域
		土石流の高さが1m越える場合、土石等の移動による力が50kN/m ² 以下の区域			告示年月日		所在地	御所市西寺田、室
		それ以外の区域						

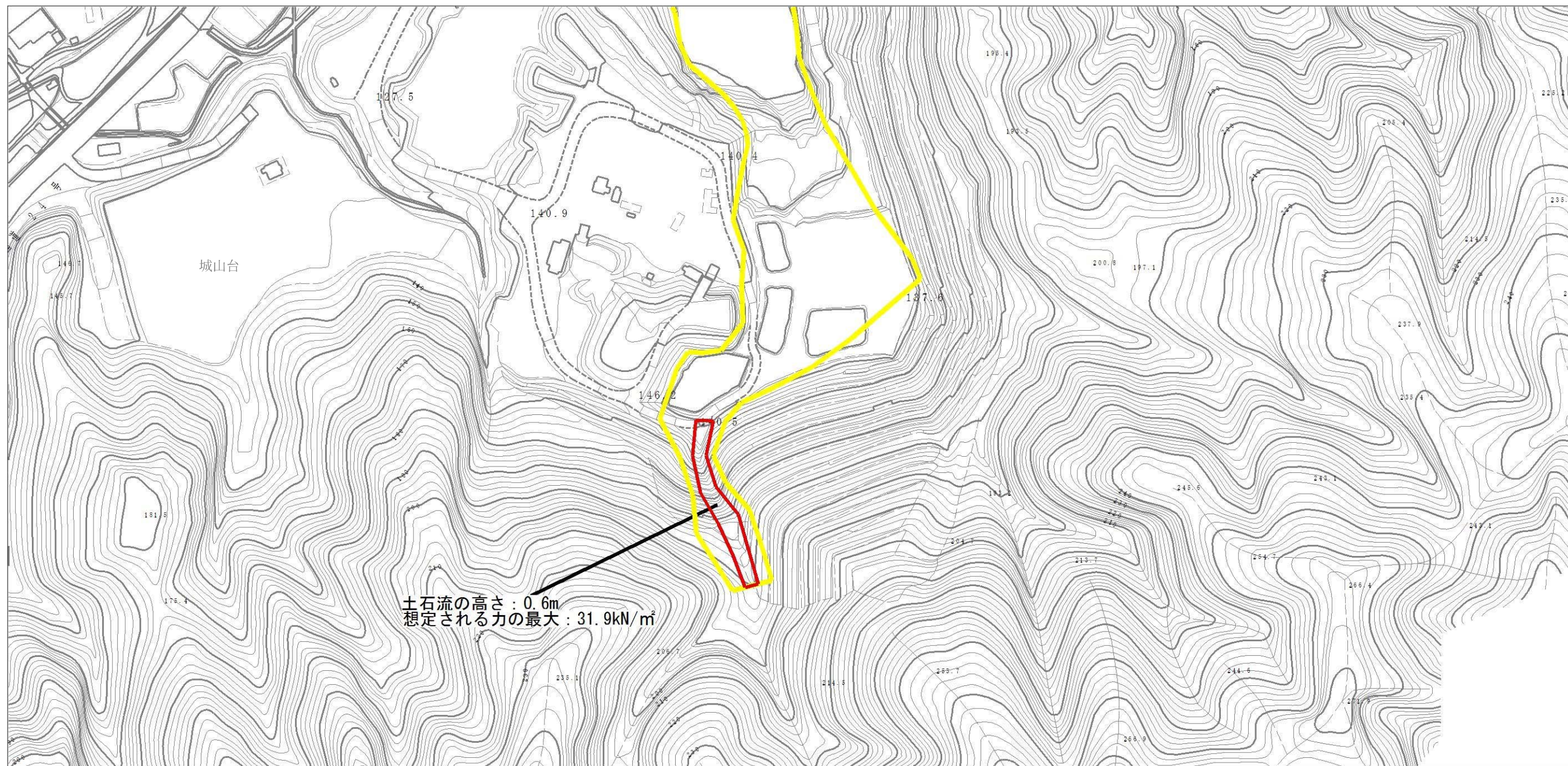
土砂災害警戒区域等の指定の公示に係る図書（参考）



0 x 200m

様式-2(土)(参考) 土砂災害警戒区域・土砂災害特別警戒区域 区域図	土砂災害防止法施行令第二条に該当する区域			N 縮尺 1:5000	自然現象の種類	土石流	区域番号	御所-西寺田-001-土-Y・R
	土砂災害防止法施行令第三条の基準に該当する区域	土石流の高さが1mを超える場合、土石等の移動による力が50kN/m ² を超える区域			告示番号		区域名称	御所市西寺田(001) 土石流警戒区域・特別警戒区域
		土石流の高さが1mを超える場合、土石等の移動による力が50kN/m ² 以下の区域		告示年月日		所在地	御所市西寺田、室	
		それ以外の区域						

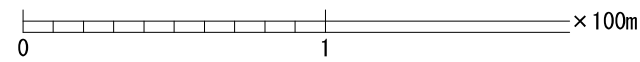
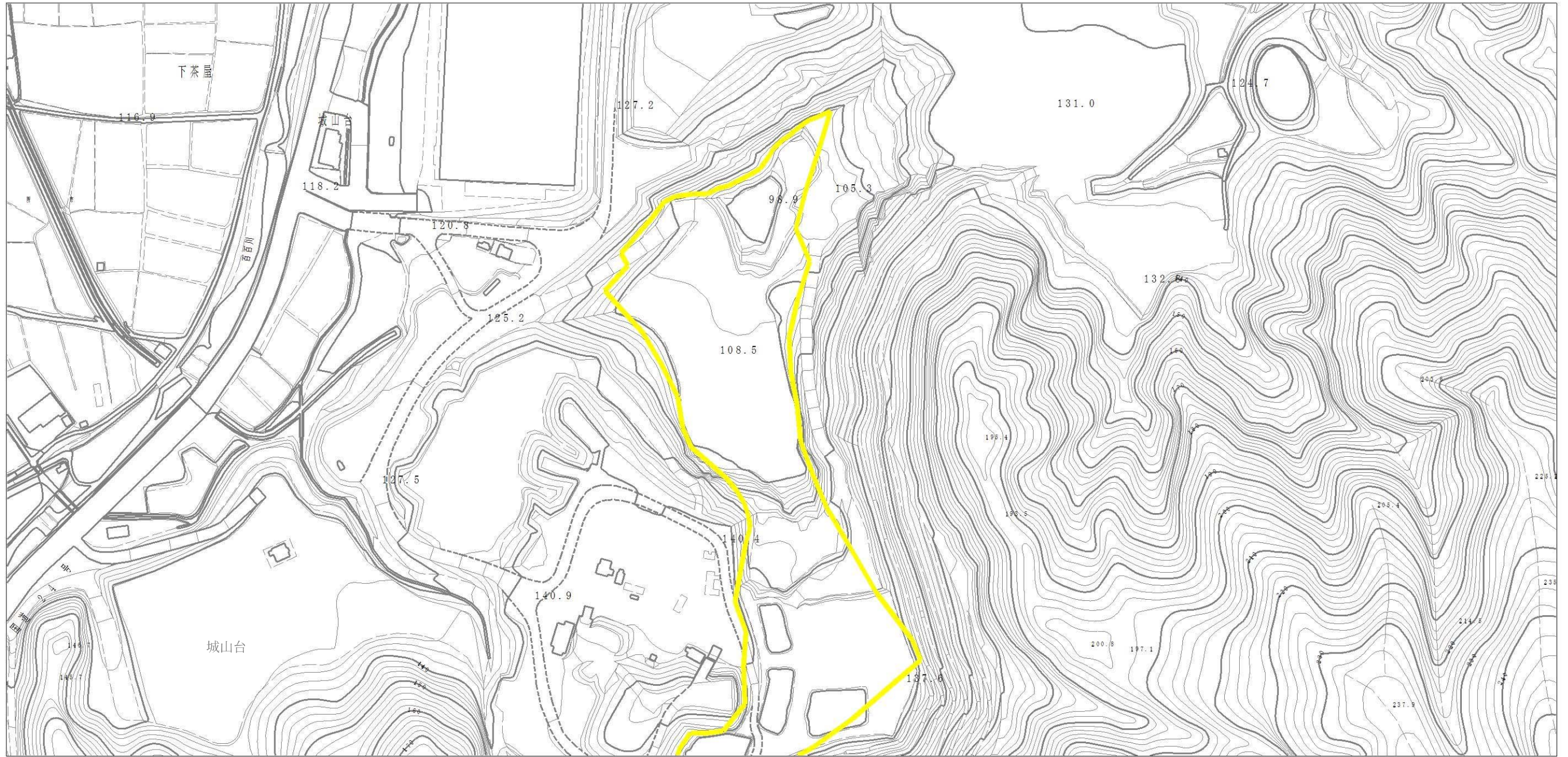
土砂災害警戒区域等の指定の公示に係る図書（その2）



0 1 ×100m

様式-2（土） 土砂災害警戒区域・土砂災害特別警戒区域 区域図	土砂災害防止法施行令第二条の基準に該当する区域		N 縮尺 1:2,500	自然現象の種類	土石流	区域番号	御所-西寺田-001-土-Y・R
	土砂災害防止法施行令第三条の基準に該当する区域			告示番号		区域名称	御所市西寺田(001) 土石流警戒区域・特別警戒区域
	土砂災害防止法施行令第三条の基準に該当する区域			告示年月日		所在地	御所市西寺田、室
	それ以外の区域						

土砂災害警戒区域等の指定の公示に係る図書（その2）



様式-2 (土)

土砂災害警戒区域・土砂災害特別警戒区域
区域図

土砂災害防止法施行令第二条の基準に該当する区域		N 縮尺 1:2,500	自然現象 の種類	土石流	区域番号	御所-西寺田-001-土-Y・R
土砂災害防止法施行令第三条の基準に該当する区域			告示番号		区域名称	御所市西寺田(001) 土石流警戒区域・特別警戒区域
土砂災害防止法施行令第三条の基準に該当する区域			告示年月日		所在地	御所市西寺田、室
それ以外の区域						