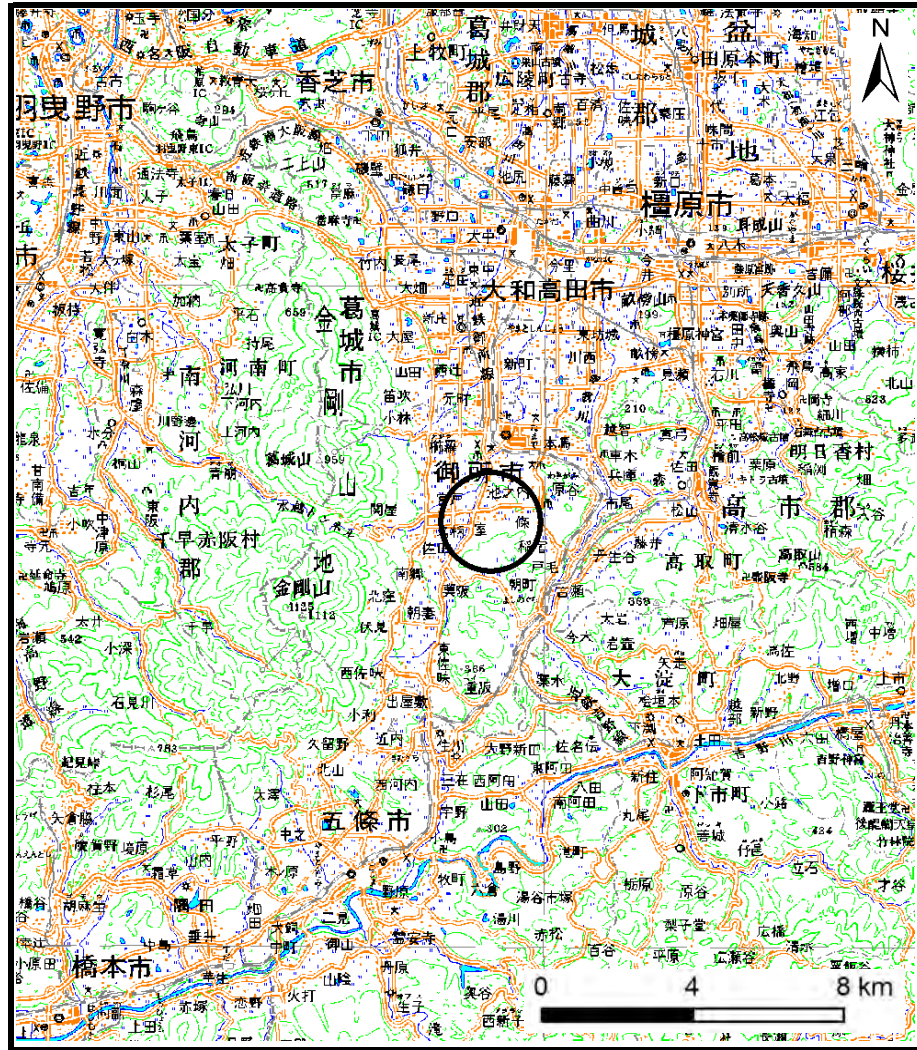
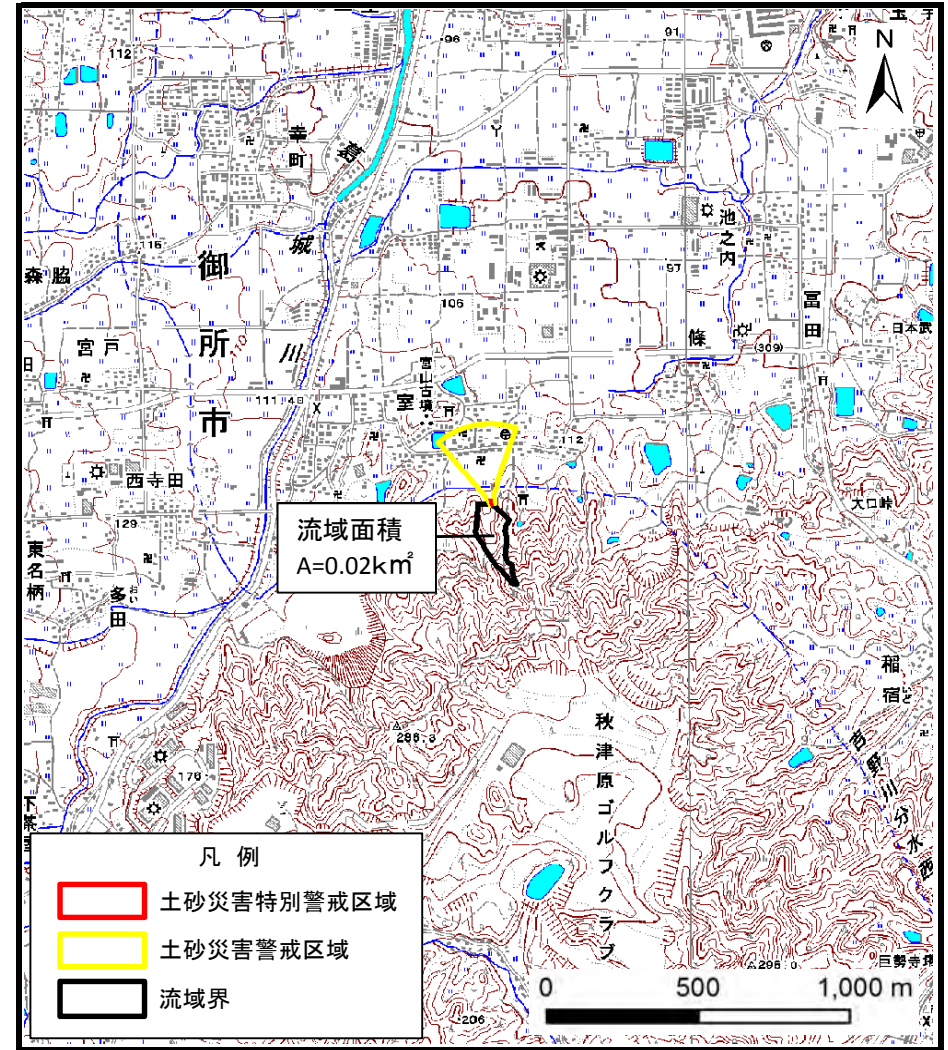


# 土砂災害警戒区域等の指定の公示に係る図書（その1）



(1/200,000)



(1/25,000)

様式-1 (土)  
土砂災害警戒区域・土砂災害特別警戒区域 位置図

自然現象の種類	土石流
区域番号	御所-室-006-土-Y・R
区域名称	御所市室 (006) 土石流警戒区域・特別警戒区域
所在地	御所市室

この地図は、国土地理院長の承認を得て、同院発行の数値地図200000（地図画像）及び数値地図25000（地図画像）を複製したものである。（承認番号 平28情復、第1445号）

土石災害警戒区域等の指定の公示に係る図書 (参考)



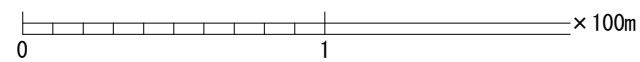
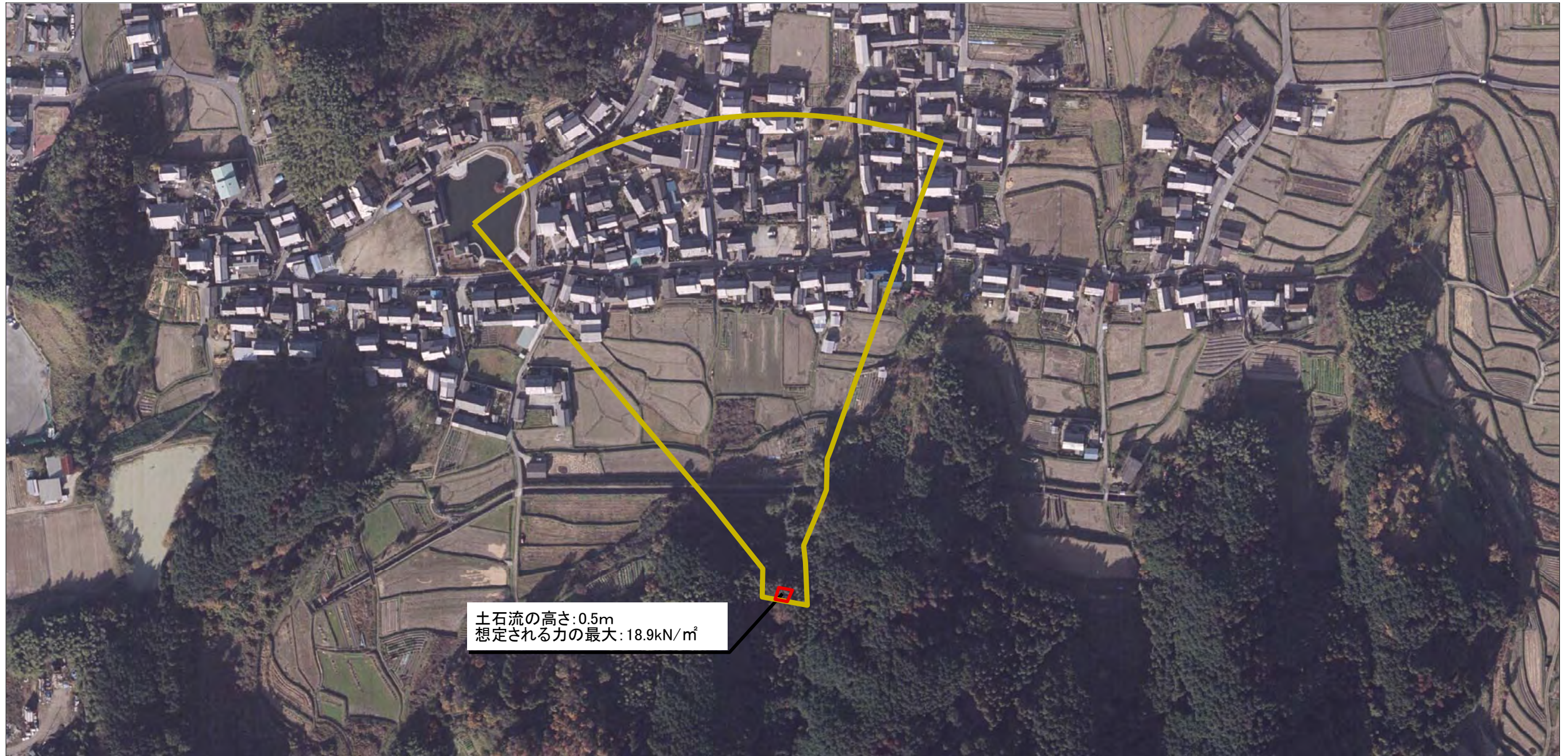
様式-2 (土) (参考)

土石災害警戒区域・土石災害特別警戒区域  
区域図

土石災害防止法施行令第二条の基準に該当する区域		N 縮尺 1:2,500	自然現象 の種類	土石流	区域番号	御所-室-006-土-Y-R
土石災害防止法施行令第三条の基準に該当する区域			告示番号		区域名称	御所市室 (006) 土石流警戒区域・特別警戒区域
土石流の高さが1mを超える場合、土石等の移動による力が50kN/m <sup>2</sup> を超える区域			告示年月日		所在地	御所市室
土石流の高さが1mを超える場合、土石等の移動による力が50kN/m <sup>2</sup> 以下の区域						
それ以外の区域						



土砂災害警戒区域等の指定の公示に係る図書 (参考)



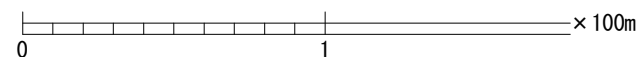
土石流の高さ:0.5m  
想定される力の最大: 18.9kN/m<sup>2</sup>

様式-2 (土) (参考)  
土砂災害警戒区域・土砂災害特別警戒区域  
区域図

土砂災害防止法施行令第二条の基準に該当する区域		N 縮尺 1:2,500	自然現象 の種類	土石流	区域番号	御所-室-006-土-Y・R
土砂災害防止法施行令第三条の基準に該当する区域			告示番号		区域名称	御所市室 (006) 土石流警戒区域・特別警戒区域
土砂災害防止法施行令第三条の基準に該当する区域			告示年月日		所在地	御所市室
それ以外の区域						



土石災害警戒区域等の指定の公示に係る図書（その2）



様式-2 (土) 土石災害警戒区域・土石災害特別警戒区域 区域図	土石災害防止法施行令第二条の基準に該当する区域		N 縮尺 1:2,500	自然現象の種類 土石流	区域番号 御所-室-006-土-Y-R
	土石災害防止法施行令第三条の基準に該当する区域			告示番号	区域名称 御所市室(006) 土石流警戒区域・特別警戒区域
	それ以外の区域			告示年月日	所在地 御所市室