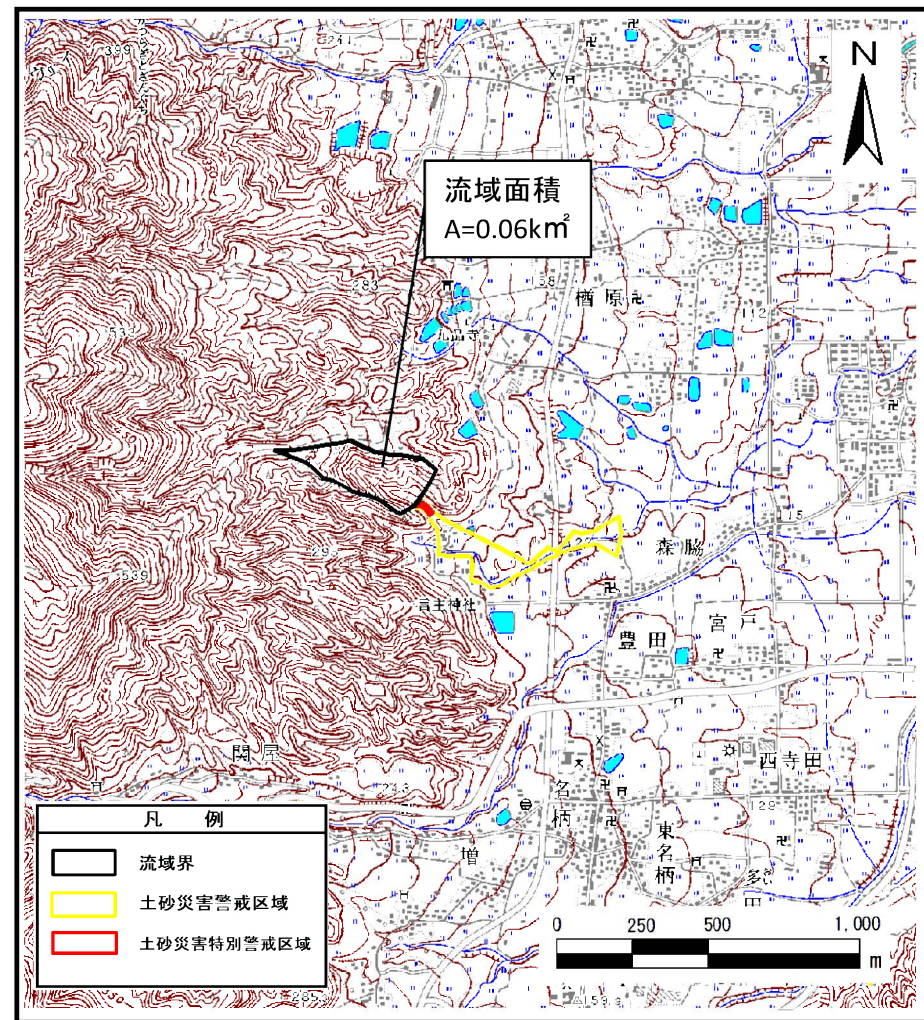


土砂災害警戒区域等の指定の公示に係る図書（その1）



(1/200,000)



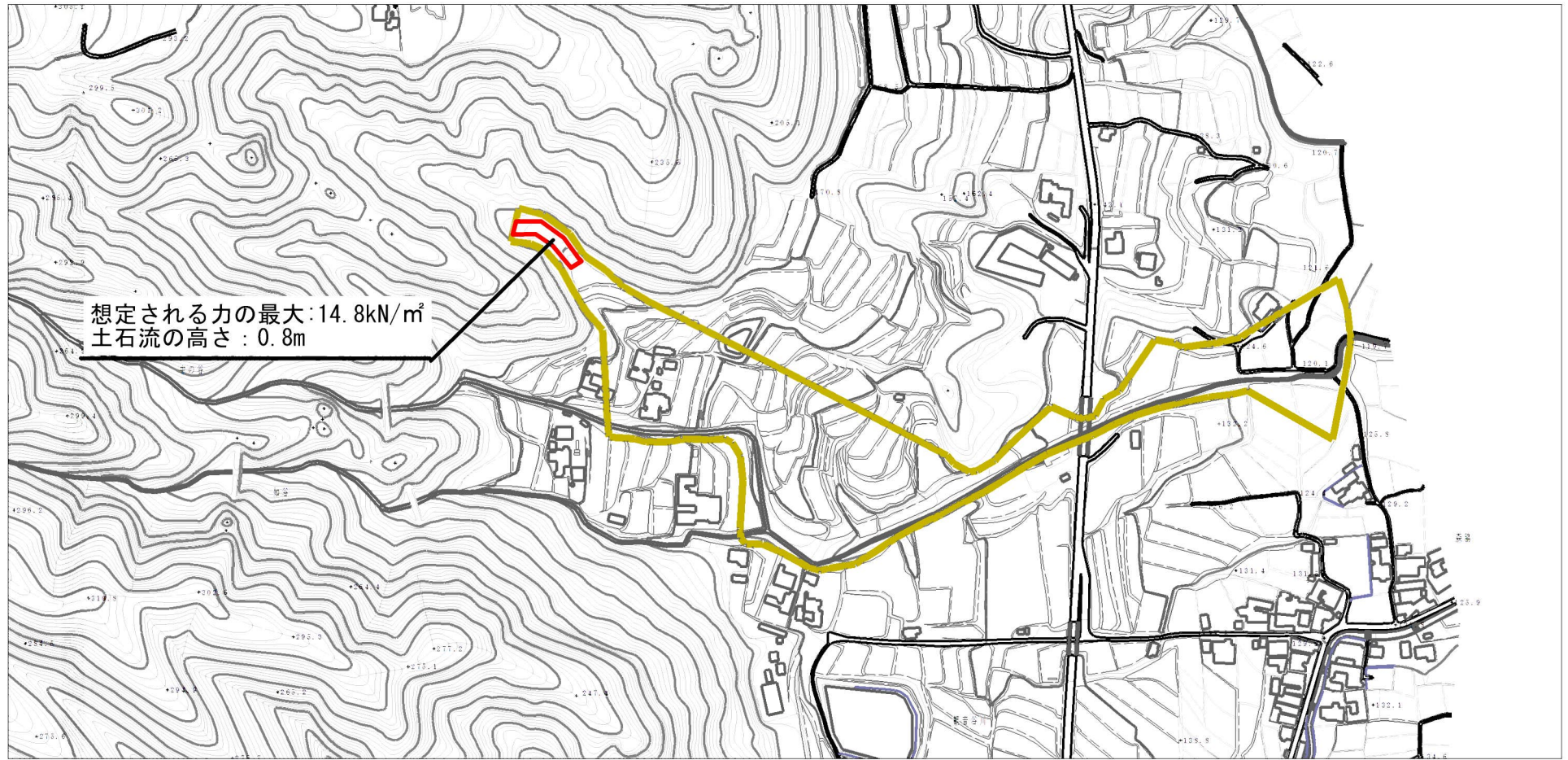
(1/25,000)

様式-1(土)
土砂災害警戒区域・土砂災害特別警戒区域
位置図

自然現象の種類	土石流
区域番号	御所-森脇-003-土-Y・R
区域名称	御所市森脇(003)土石流警戒区域・特別警戒区域
所在地	御所市森脇

この地図は、国土地理院長の承認を得て、同院発行の数値地図20000(地図画像)及び数値地図25000(地図画像)を複製したものである。(承認番号 平27情複、第795号)

土砂災害警戒区域等の指定の公示に係る図書（参考）



0 1 2 × 100m

様式-2 (土) (参考)

土砂災害警戒区域・土砂災害特別警戒区域
区域図

土砂災害防止法施行令第2条の基準に該当する区域

土砂災害防止
法施行令第3
条の基準に該
当する区域

土石流の高さが1mを超える場合、土石等の
移動による力が90kN/m²を超える区域

土石流の高さが1mを超える場合、土石等の
移動による力が90kN/m²以下の区域

それ以外の区域



縮尺
1:5,000

自然現象
の種類

告示番号

告示年月日

土石流

区域番号

区域名称

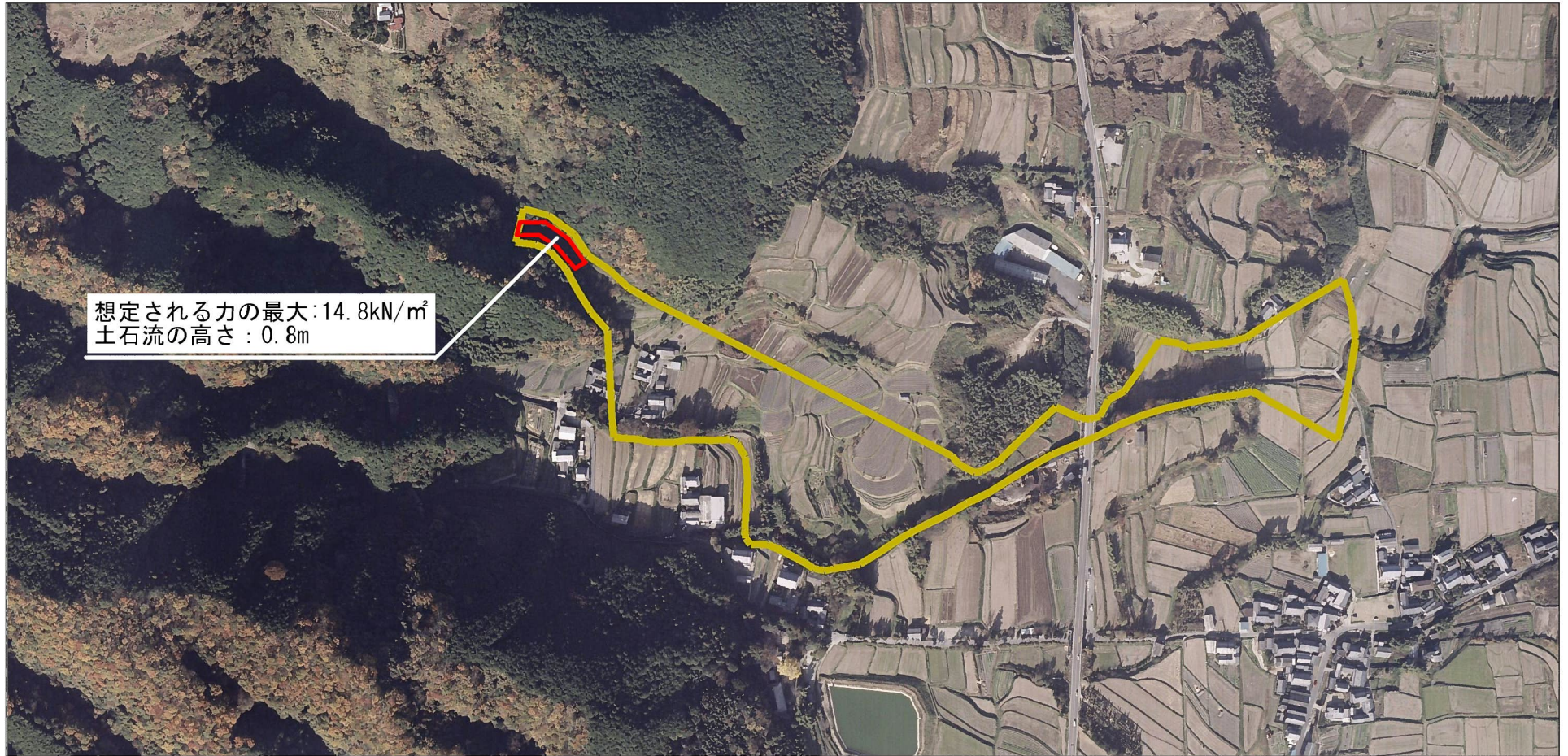
所在地

御所-森脇-003-土-Y・R

御所市森脇(003)土石流
警戒区域・特別警戒区域

御所市森脇

土砂災害警戒区域等の指定の公示に係る図書（参考）



0 1 2 × 100m

様式-2 (土) (参考)

土砂災害警戒区域・土砂災害特別警戒区域
区域図

土砂災害防止法施行令第二条の基準に該当する区域

土砂災害防止
法施行令第三
条の基準に該
当する区域

土石流の高さが1mを超える場合、土石等の
移動による力が90kN/m²を超える区域

土石流の高さが1mを超える場合、土石等の
移動による力が90kN/m²以下の区域

それ以外の区域



縮尺
1:5,000

自然現象
の種類

告示番号

告示年月日

土石流

区域番号

区域名称

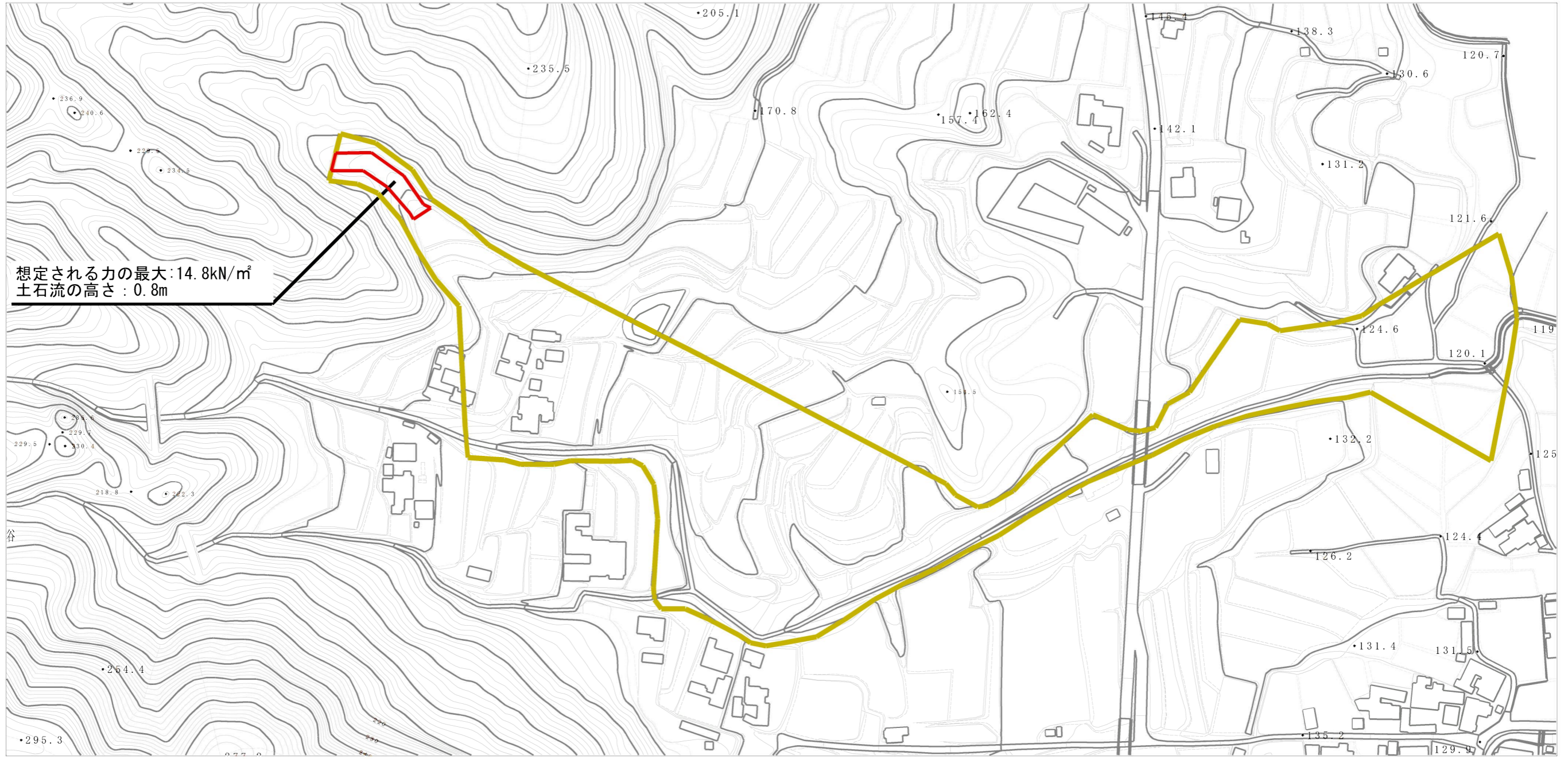
所在地

御所-森脇-003-土-Y-R

御所市森脇(003)土石流
警戒区域・特別警戒区域

御所市森脇

土砂災害警戒区域等の指定の公示に係る図書（その2）



様式-2 (土)

土砂災害警戒区域・土砂災害特別警戒区域
区域図

土砂災害防止法施行令第二条の基準に該当する区域		N 縮尺 1:2,500	自然現象 の種類	土石流	区域番号	御所-森脇-003-土-Y・R
土砂災害防止法施行令第三条の基準に該当する区域			告示番号		区域名称	御所市森脇(003)土石流警戒区域・特別警戒区域
土砂災害防止法施行令第三条の基準に該当する区域			告示年月日		所在地	御所市森脇
それ以外の区域						