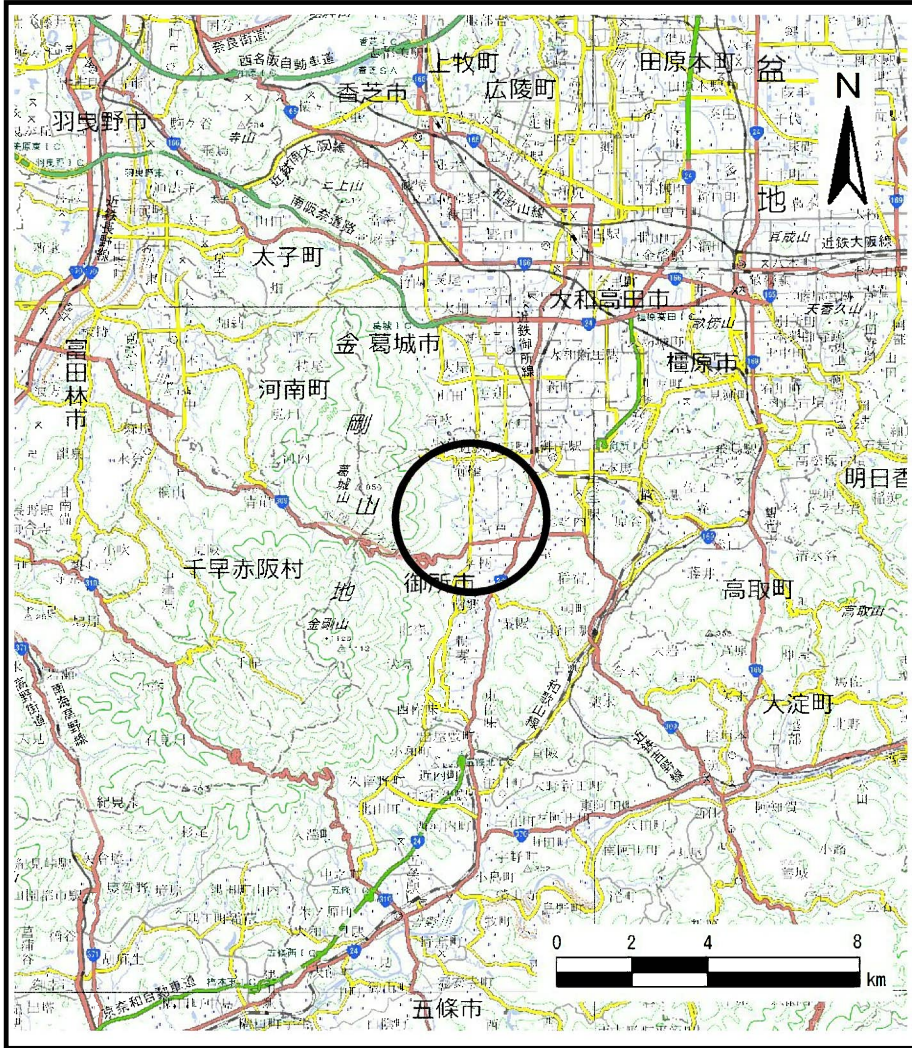
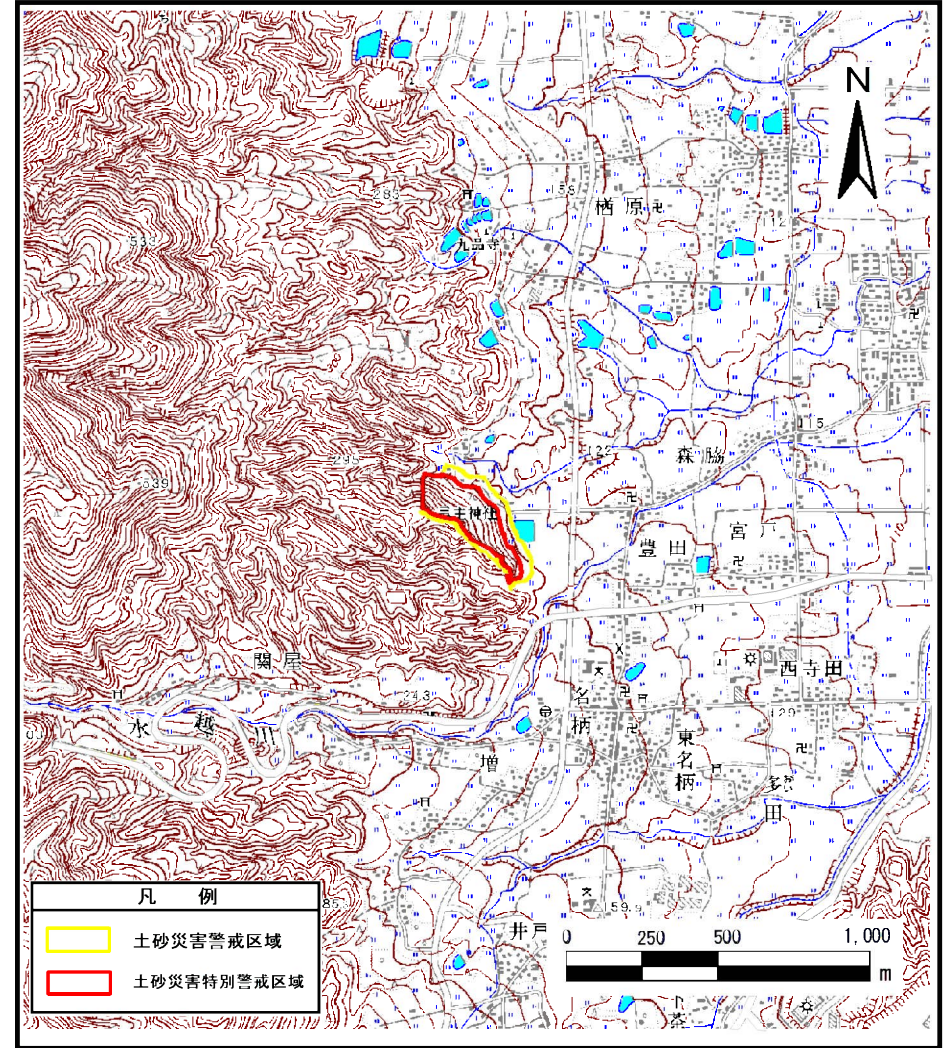


土砂災害警戒区域等の指定の公示に係る図書(その1)



(1/200,000)



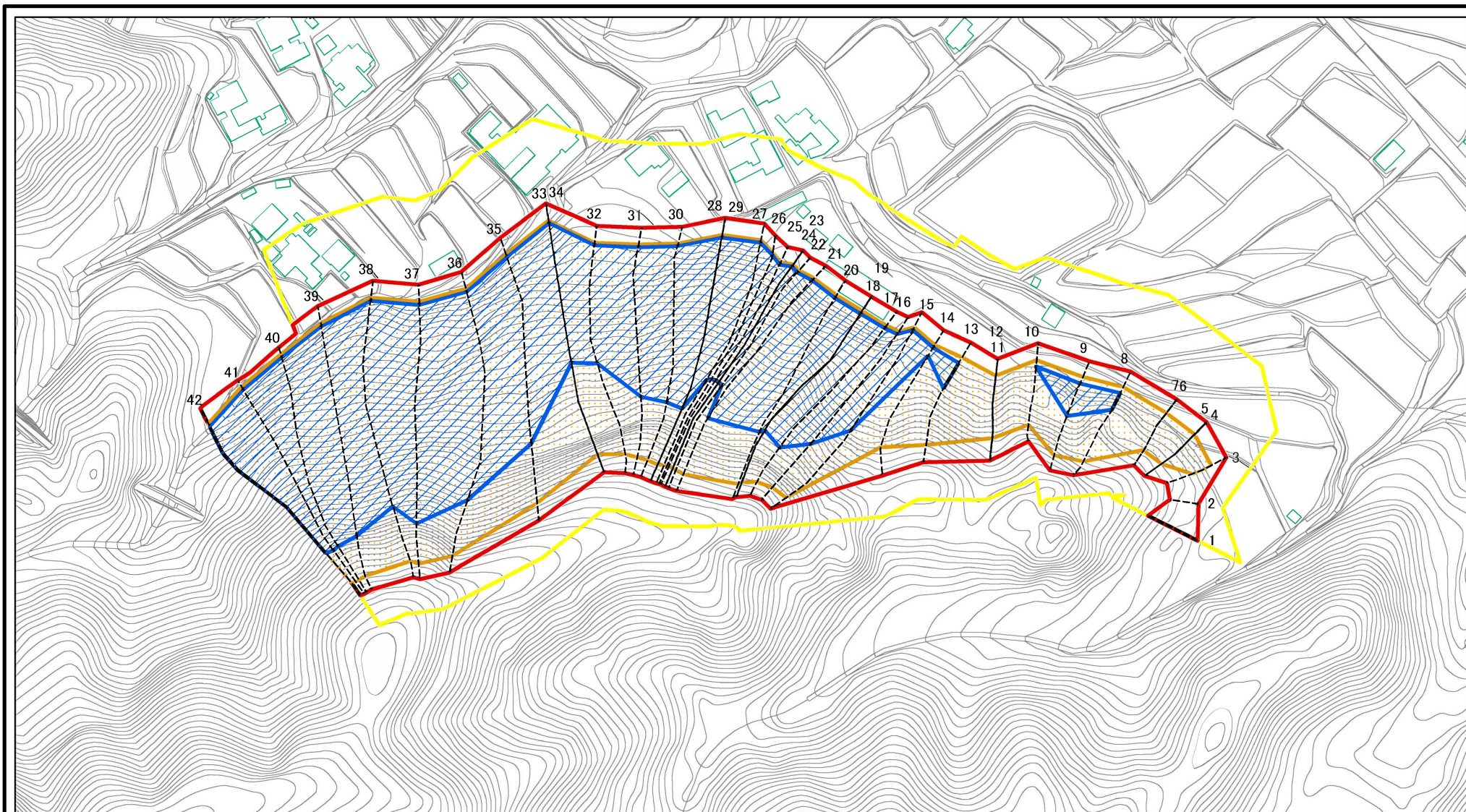
(1/25,000)

様式-1(急)
土砂災害警戒区域・土砂災害特別警戒区域
位置図

自然現象の種類	急傾斜地の崩壊
区域番号	御所-森脇-001-急-Y・R
区域名称	御所市森脇(001)急傾斜地崩壊警戒区域・特別警戒区域
所在地	御所市森脇

この地図は、国土地理院長の承認を得て、同院発行の数値地図20000(地図画像)及び数値地図25000(地図画像)を複製したものである。(承認番号 平27情複、第795号)

土砂災害警戒区域等の指定の公示に係る図書(参考)



0 25 50 100
m

図中の数字は横断測線番号を示す

様式-2(急)(参考)

土砂災害警戒区域・土砂災害特別警戒区域
区域図

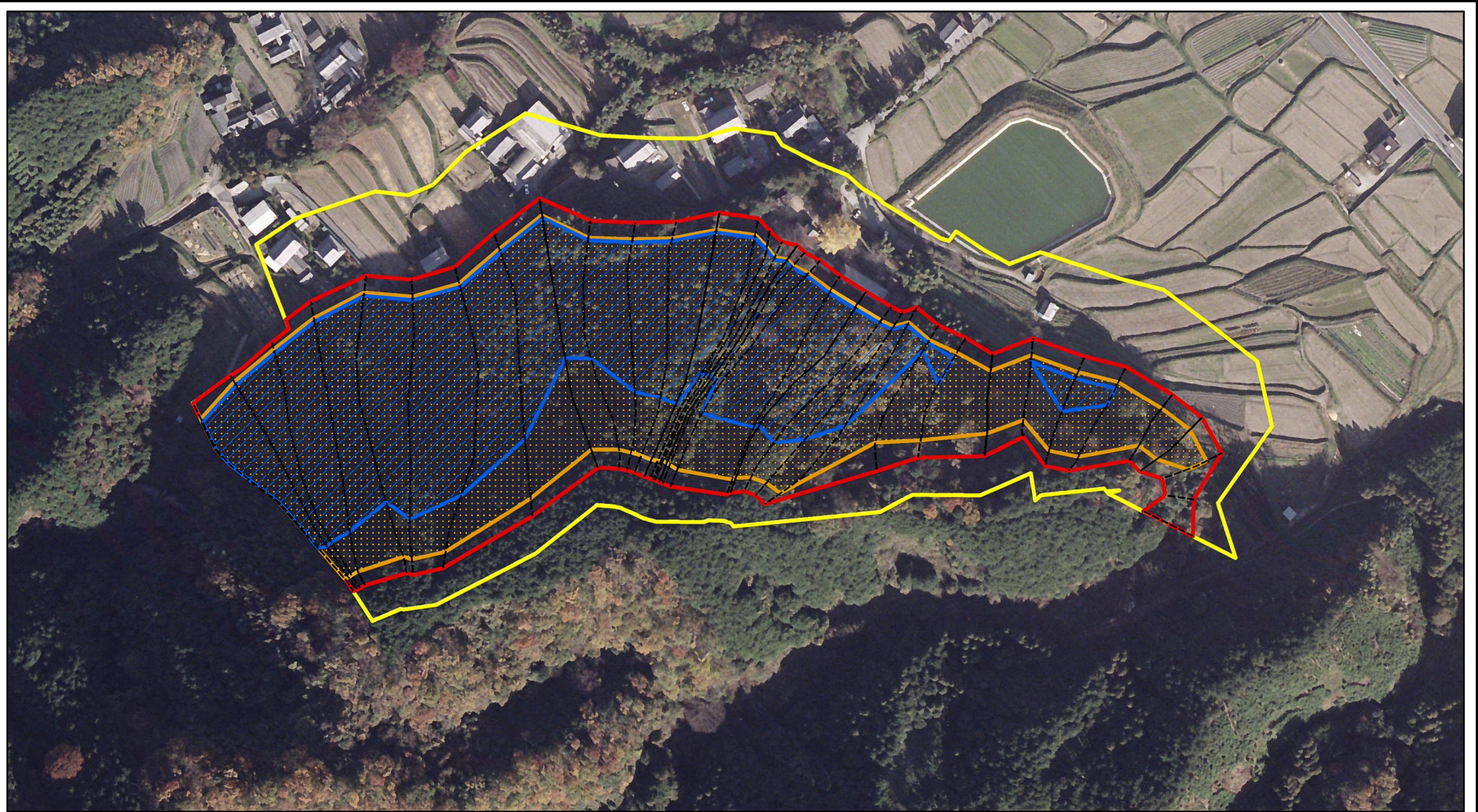
土砂災害防止法施行令第二条の基準に該当する区域	
土砂災害防止法施行令第三条の基準に該当する区域	
それ以外の区域	

	縮尺
	1:2,500

自然現象の種類	急傾斜地の崩壊
告示番号	
告示年月日	

区域番号	御所-森脇-001-急-Y・R
区域名称	御所市森脇(001) 急傾斜地崩壊警戒区域・特別警戒区域
所在地	御所市森脇

土砂災害警戒区域等の指定の公示に係る図書(参考)

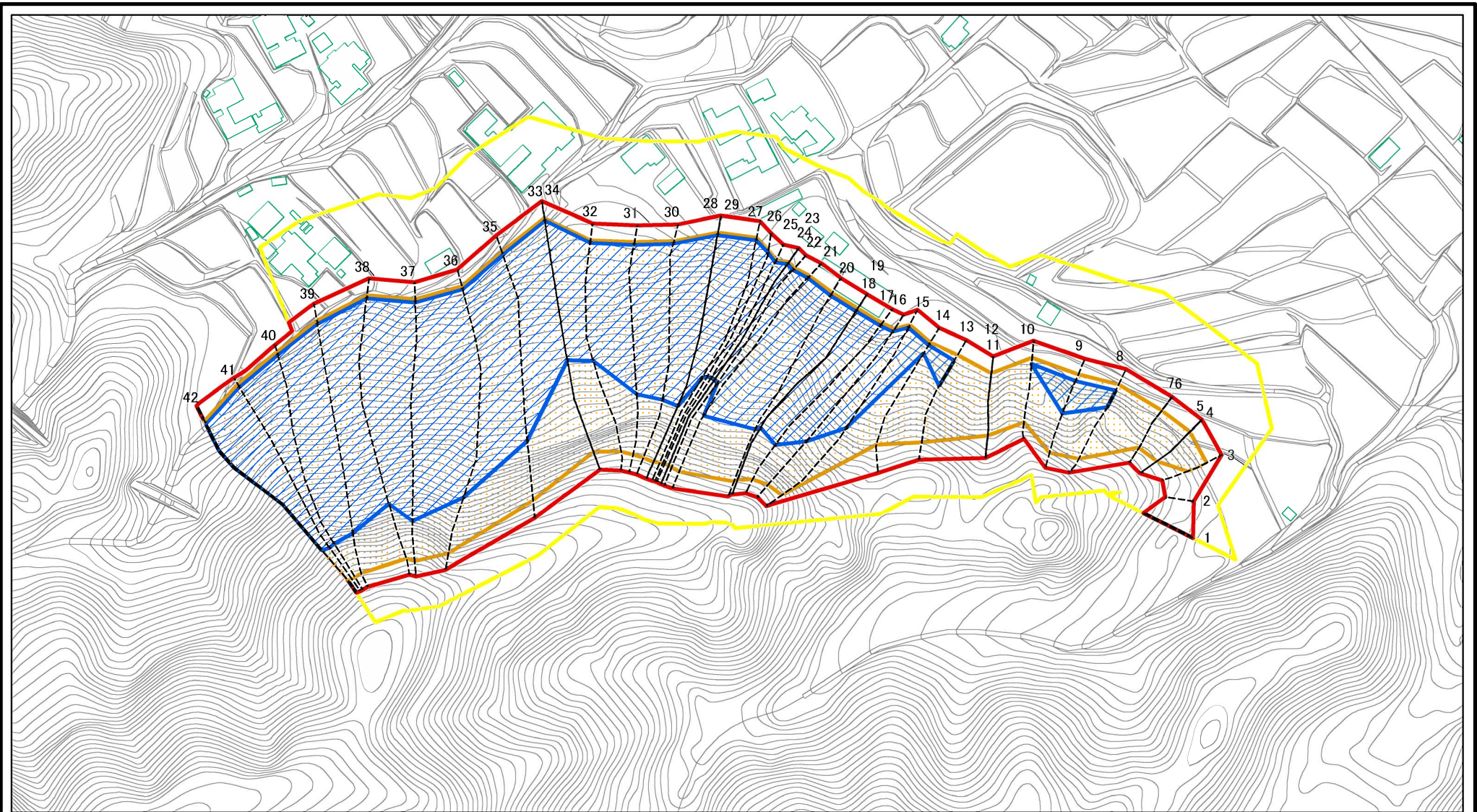


0 25 50 100
m

様式-2(急)(参考)
土砂災害警戒区域・土砂災害特別警戒区域
区域図

土砂災害防止法施行令第二条の基準に該当する区域			自然現象の種類	急傾斜地の崩壊	区域番号	御所-森脇-001-急-Y・R
土砂災害防止法施行令第三条の基準に該当する区域			告示番号		区域名称	御所市森脇(001) 急傾斜地崩壊警戒区域・特別警戒区域
土砂等の(移動)高さが1m以下の場合、土砂等の移動による力が100kN/mを超える区域			縮尺	告示年月日	所在地	御所市森脇
土砂等の堆積の高さが3mを超える区域			1:2,500			
それ以外の区域						

土砂災害警戒区域等の指定の公示に係る図書(その2)



0 25 50 100
m

図中の数字は横断測線番号を示す

様式-2(急)

土砂災害警戒区域・土砂災害特別警戒区域
区域図

土砂災害防止法施行令第二条の基準に該当する区域



自然現象
の種類

急傾斜地の崩壊

区域番号

御所-森脇-001-急-Y・R

土砂災害防止法
施行令第三条の
基準に該当する
区域



縮尺

告示番号

区域名称

御所市森脇(001)
急傾斜地崩壊警戒区域・特別警戒区域

土石等の移動の高さが1m以下の場合、
土石等の移動による力が100kN/mを超える区域



1:2,500

告示年月日

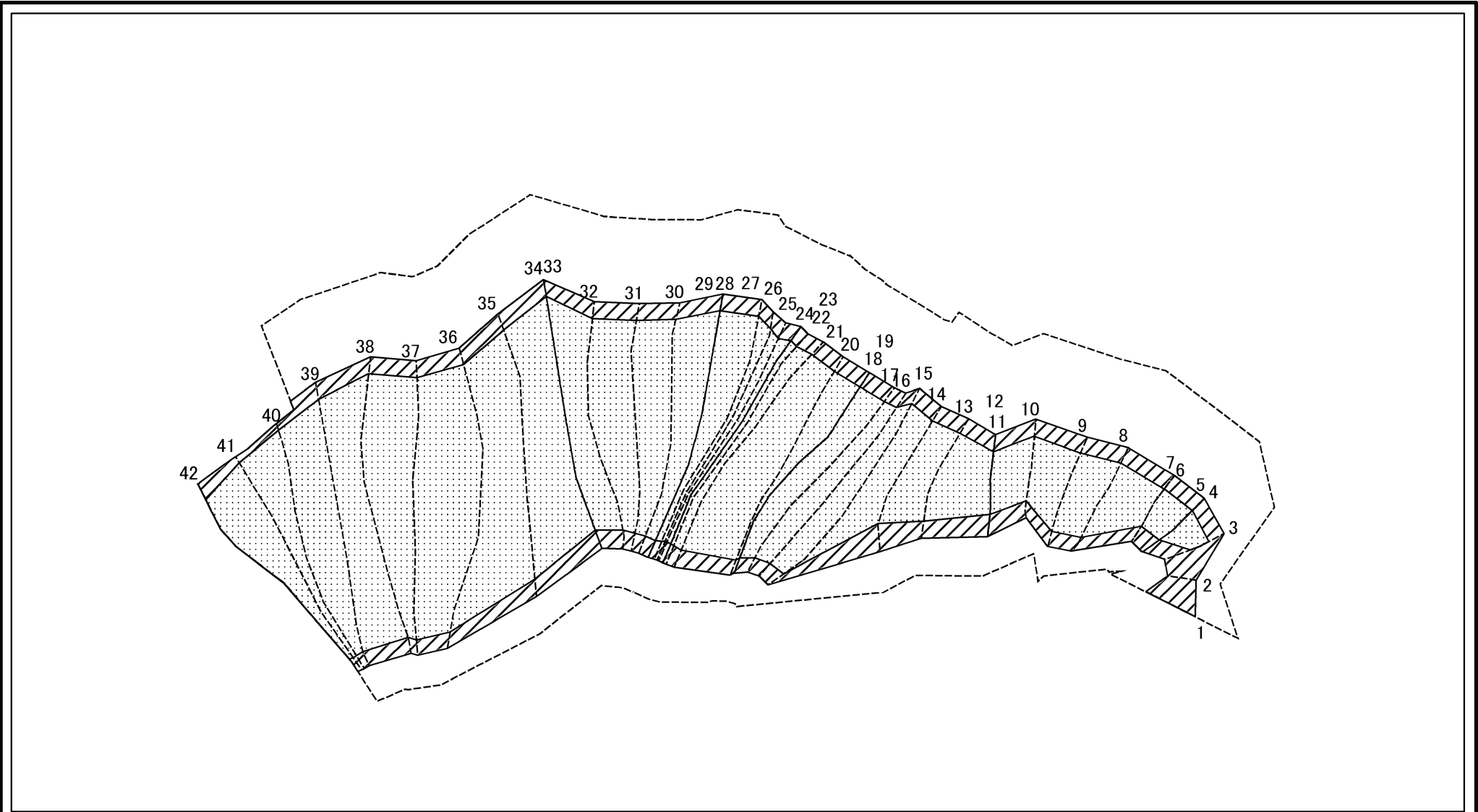
所在地

御所市森脇

土石等の堆積の高さが3mを超える区域

それ以外の区域

土砂災害警戒区域等の指定の公示に係る図書(その2-2)

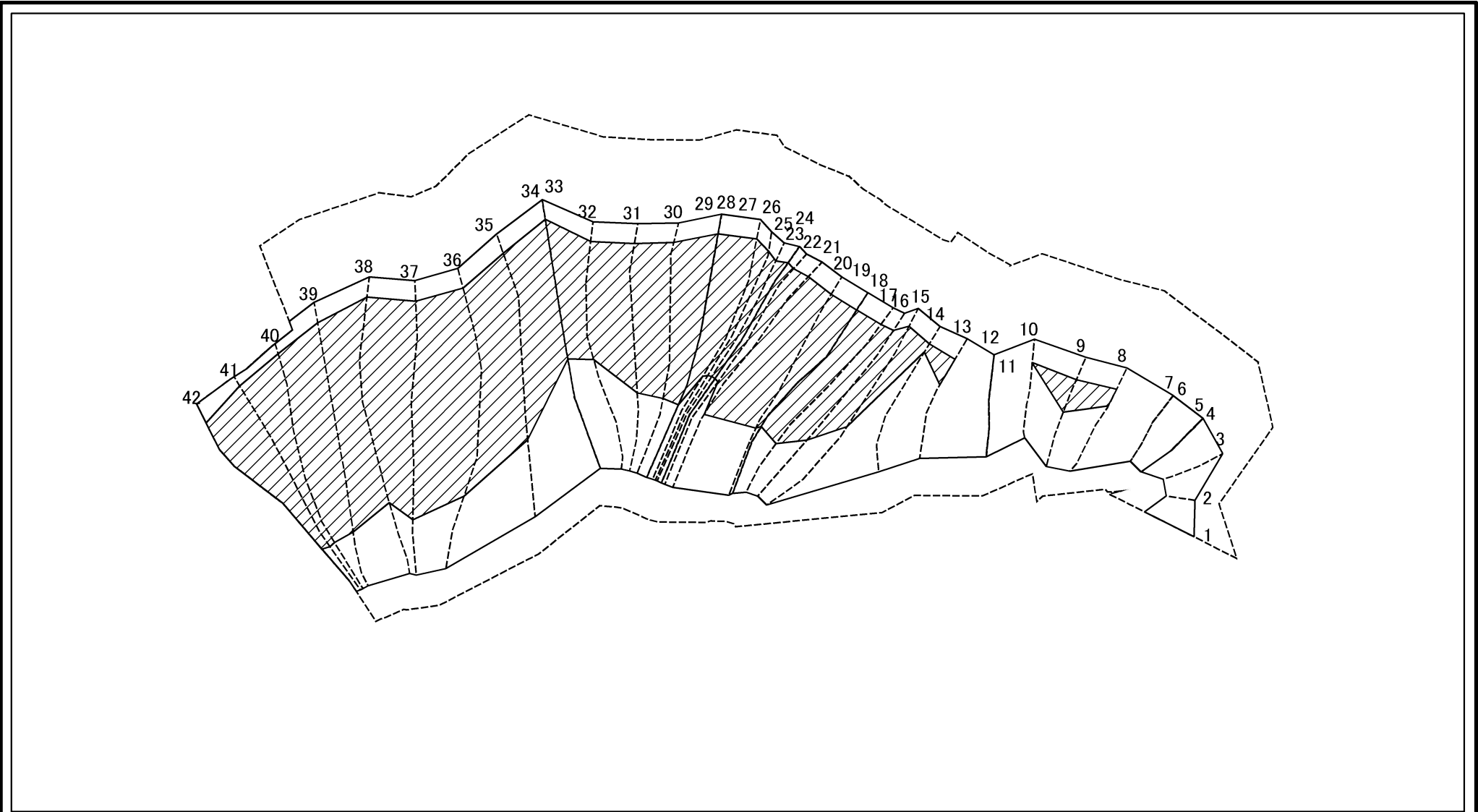


0 25 50 100
m

図中の数字は横断測線番号を示す

様式-2-2(急) 土砂災害特別警戒区域の区分図 (急傾斜地の崩壊に伴う土石等の移動により 建築物の地上部に作用すると想定される力)	土砂災害防止法施行令第二条の基準に該当する区域		 縮尺 1:2,500	自然現象の種類	急傾斜地の崩壊	区域番号	御所-森脇-001-急-Y・R
	土砂災害防止法施行令第三条の基準に該当する区域			告示番号		区域名称	御所市森脇(001) 急傾斜地崩壊警戒区域・特別警戒区域
	それ以外の区域			告示年月日		所在地	御所市森脇

土砂災害警戒区域等の指定の公示に係る図書(その2-3)



図中の数字は横断測線番号を示す

様式-2-3(急)
土砂災害特別警戒区域の区分図
(急傾斜地の崩壊に伴う土石等の堆積により
建築物の地上部に作用すると想定される力)

土砂災害防止法施行令第二条の基準に該当する区域



土砂災害防止法
施行令第三条の
基準に該当する
区域

土石等の堆積の高さが3mを超える区域



それ以外の区域



縮尺

1:2,500

自然現象
の種類

告示番号

告示年月日

急傾斜地の崩壊

区域番号

区域名称

所在地

御所-森脇-001-急-Y・R

御所市森脇(001)
急傾斜地崩壊警戒区域・特別警戒区域

御所市森脇

土砂災害警戒区域等の指定の公示に係る図書(その3)

横断測線の区間	土石等の移動により建築物の地上部に作用すると想定される力				土石等の堆積により建築物の地上部に作用すると想定される力				横断測線の区間	土石等の移動により建築物の地上部に作用すると想定される力				土石等の堆積により建築物の地上部に作用すると想定される力			
	土石等の(移動)高さが1m以下の場合、土石等の移動による力が100kN/m ² を超える区域		それ以外の区域		土石等の堆積の高さが3mを超える区域		それ以外の区域			土石等の(移動)高さが1m以下の場合、土石等の移動による力が100kN/m ² を超える区域		それ以外の区域		土石等の堆積の高さが3mを超える区域		それ以外の区域	
	力の大きさのうち最大のもの(kN/m ²)	土石等の高さ(m)	力の大きさのうち最大のもの(kN/m ²)	土石等の高さ(m)	力の大きさのうち最大のもの(kN/m ²)	土石等の高さ(m)	力の大きさのうち最大のもの(kN/m ²)	土石等の高さ(m)		力の大きさのうち最大のもの(kN/m ²)	土石等の高さ(m)	力の大きさのうち最大のもの(kN/m ²)	土石等の高さ(m)	力の大きさのうち最大のもの(kN/m ²)	土石等の高さ(m)	力の大きさのうち最大のもの(kN/m ²)	土石等の高さ(m)
1 ~ 2	-	-	100.00	1.00	-	-	10.83	2.14	27 ~ 28	153.65	1.00	100.00	1.00	19.45	3.85	15.16	3.00
2 ~ 3	-	-	100.00	1.00	-	-	10.57	2.09	28 ~ 29	153.65	1.00	100.00	1.00	19.45	3.85	15.16	3.00
3 ~ 4	132.78	1.00	100.00	1.00	-	-	12.74	2.52	29 ~ 30	153.65	1.00	100.00	1.00	19.45	3.85	15.16	3.00
4 ~ 5	132.86	1.00	100.00	1.00	-	-	12.74	2.52	30 ~ 31	153.99	1.00	100.00	1.00	19.48	3.85	15.16	3.00
5 ~ 6	138.24	1.00	100.00	1.00	-	-	13.17	2.61	31 ~ 32	153.99	1.00	100.00	1.00	19.48	3.85	15.16	3.00
6 ~ 7	138.24	1.00	100.00	1.00	-	-	13.17	2.61	32 ~ 33	151.06	1.00	100.00	1.00	19.23	3.81	15.16	3.00
7 ~ 8	152.29	1.00	100.00	1.00	-	-	15.16	3.00	33 ~ 34	150.71	1.00	100.00	1.00	19.20	3.80	15.16	3.00
8 ~ 9	156.79	1.00	100.00	1.00	15.96	3.16	15.16	3.00	34 ~ 35	156.11	1.00	100.00	1.00	19.67	3.89	15.16	3.00
9 ~ 10	156.79	1.00	100.00	1.00	15.96	3.16	15.16	3.00	35 ~ 36	158.59	1.00	100.00	1.00	19.92	3.94	15.16	3.00
10 ~ 11	148.90	1.00	100.00	1.00	-	-	15.16	3.00	36 ~ 37	163.74	1.00	100.00	1.00	20.59	4.07	15.16	3.00
11 ~ 12	135.79	1.00	100.00	1.00	-	-	13.98	2.77	37 ~ 38	163.74	1.00	100.00	1.00	20.59	4.07	15.16	3.00
12 ~ 13	152.55	1.00	100.00	1.00	-	-	15.16	3.00	38 ~ 39	163.00	1.00	100.00	1.00	20.48	4.05	15.16	3.00
13 ~ 14	152.55	1.00	100.00	1.00	16.32	3.23	15.16	3.00	39 ~ 40	164.80	1.00	100.00	1.00	20.79	4.11	15.16	3.00
14 ~ 15	151.85	1.00	100.00	1.00	19.30	3.82	15.16	3.00	40 ~ 41	165.66	1.00	100.00	1.00	20.97	4.15	15.16	3.00
15 ~ 16	158.98	1.00	100.00	1.00	19.98	3.95	15.16	3.00	41 ~ 42	165.66	1.00	100.00	1.00	20.97	4.15	15.16	3.00
16 ~ 17	161.90	1.00	100.00	1.00	20.34	4.02	15.16	3.00	~								
17 ~ 18	161.90	1.00	100.00	1.00	20.34	4.02	15.16	3.00	~								
18 ~ 19	160.48	1.00	100.00	1.00	20.15	3.99	15.16	3.00	~								
19 ~ 20	160.94	1.00	100.00	1.00	20.20	4.00	15.16	3.00	~								
20 ~ 21	160.94	1.00	100.00	1.00	20.20	4.00	15.16	3.00	~								
21 ~ 22	153.76	1.00	100.00	1.00	19.46	3.85	15.16	3.00	~								
22 ~ 23	148.99	1.00	100.00	1.00	19.07	3.77	15.16	3.00	~								
23 ~ 24	147.40	1.00	100.00	1.00	18.95	3.75	15.16	3.00	~								
24 ~ 25	147.40	1.00	100.00	1.00	18.95	3.75	15.16	3.00	~								
25 ~ 26	147.95	1.00	100.00	1.00	18.99	3.76	15.16	3.00	~								
26 ~ 27	150.29	1.00	100.00	1.00	19.17	3.79	15.16	3.00	~								

様式-3(急) 建築物の構造の規制に必要な衝撃に関する事項	自然現象の種類	急傾斜地の崩壊	区域番号	御所-森脇-001-急-Y・R
	告示番号		区域名称	御所市森脇(001) 急傾斜地崩壊警戒区域・特別警戒区域
	告示年月日		所在地	御所市森脇