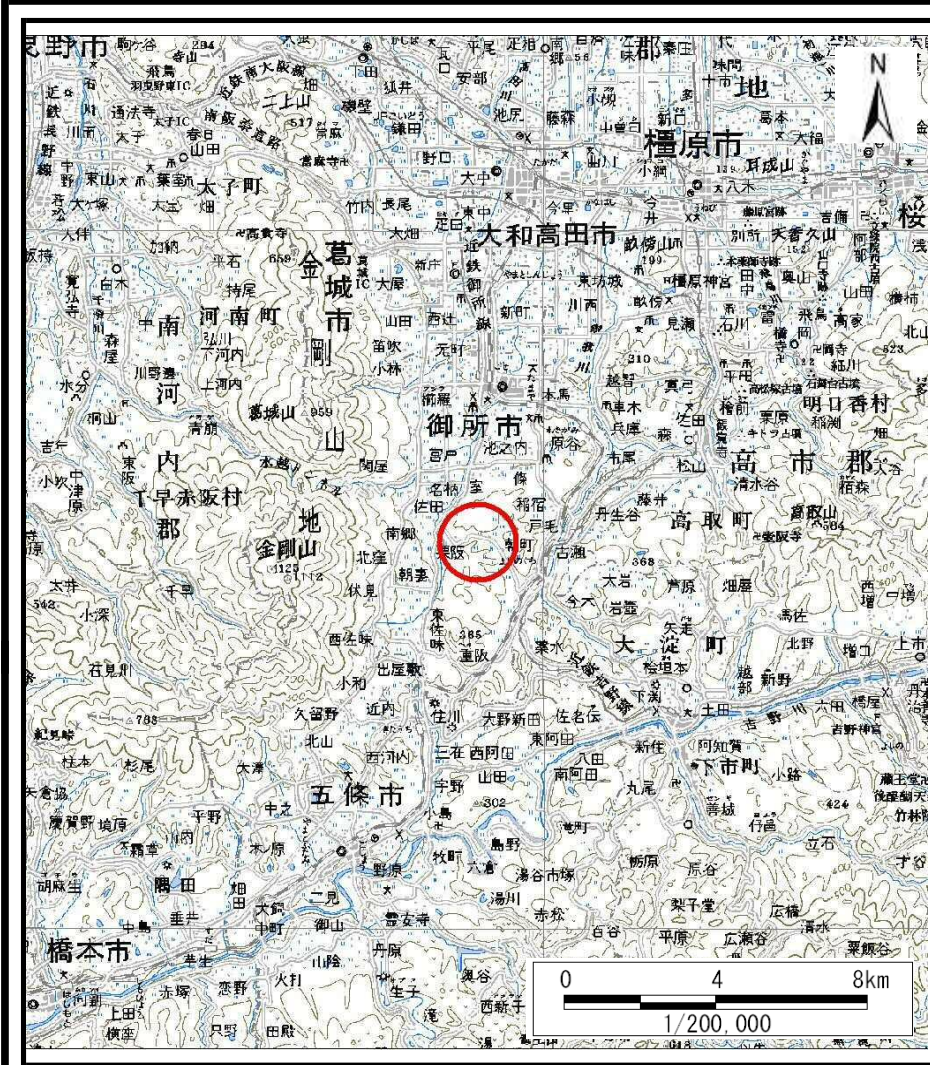
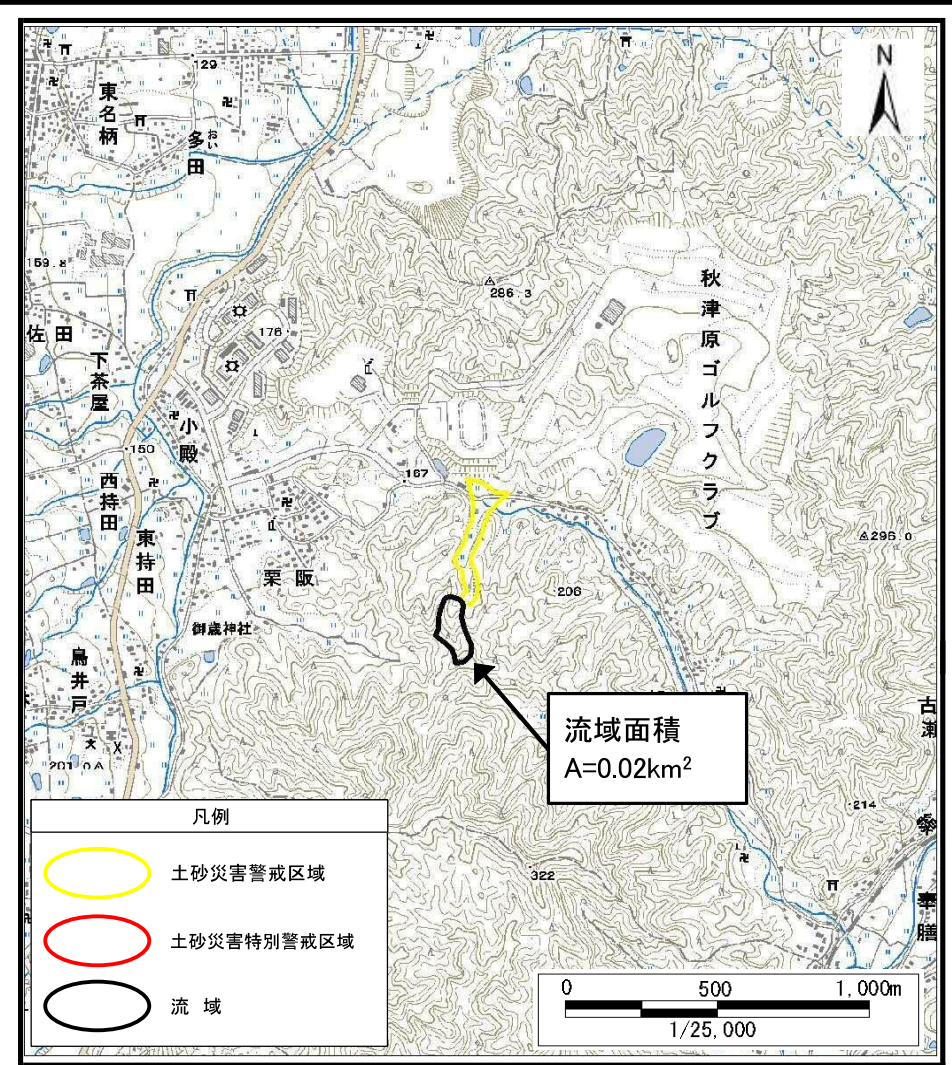


# 土砂災害警戒区域等の指定の公示に係る図書（その1）



(1/200,000)



(1/25,000)

凡例

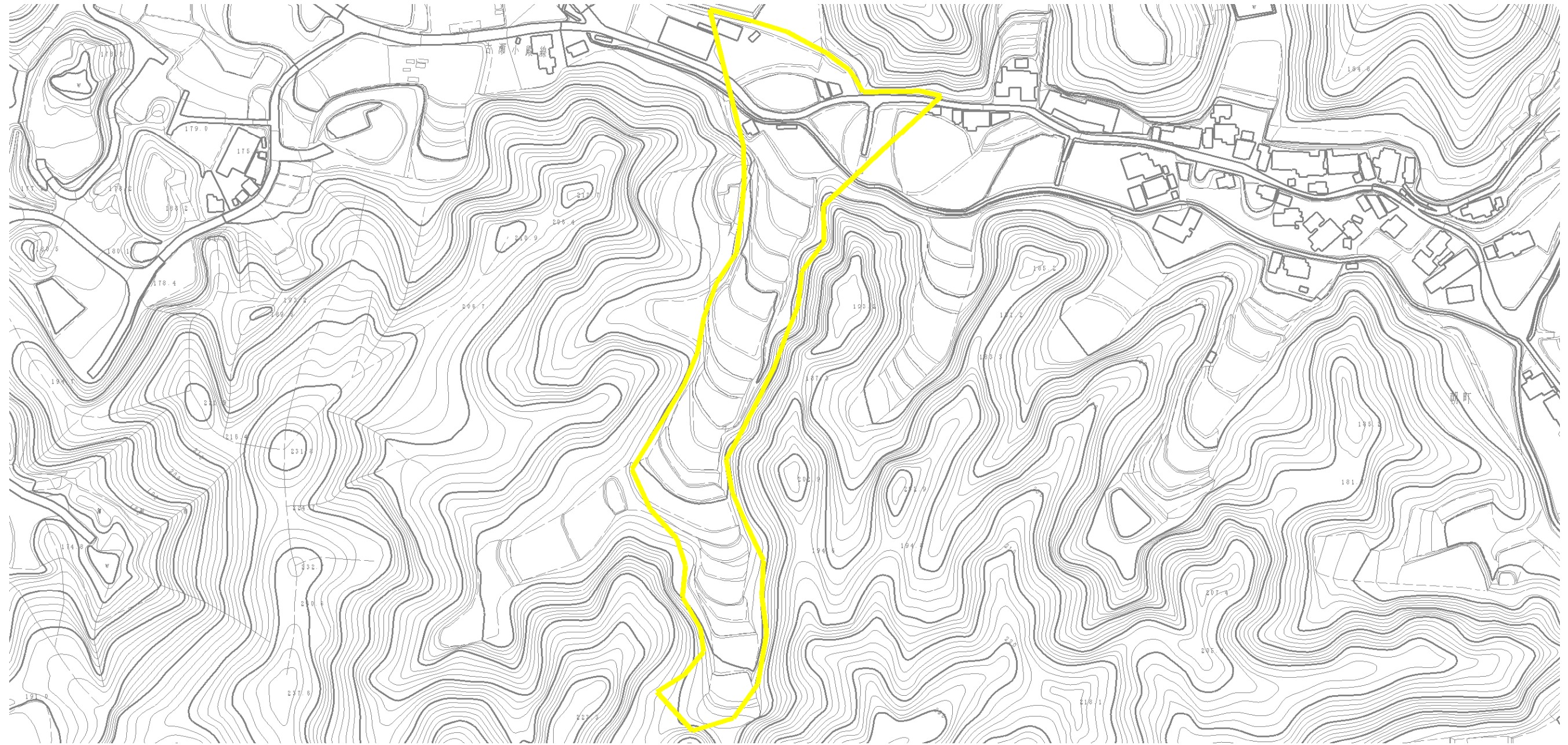
- 土砂災害警戒区域
- 土砂災害特別警戒区域
- 流域





様式-1(土)  
土砂災害警戒区域・土砂災害特別警戒区域 位置図

自然現象の種類	土石流
区域番号	御所-栗阪-002-土-Y
区域名称	御所市栗阪(002)土石流警戒区域
所在地	御所市栗阪、朝町

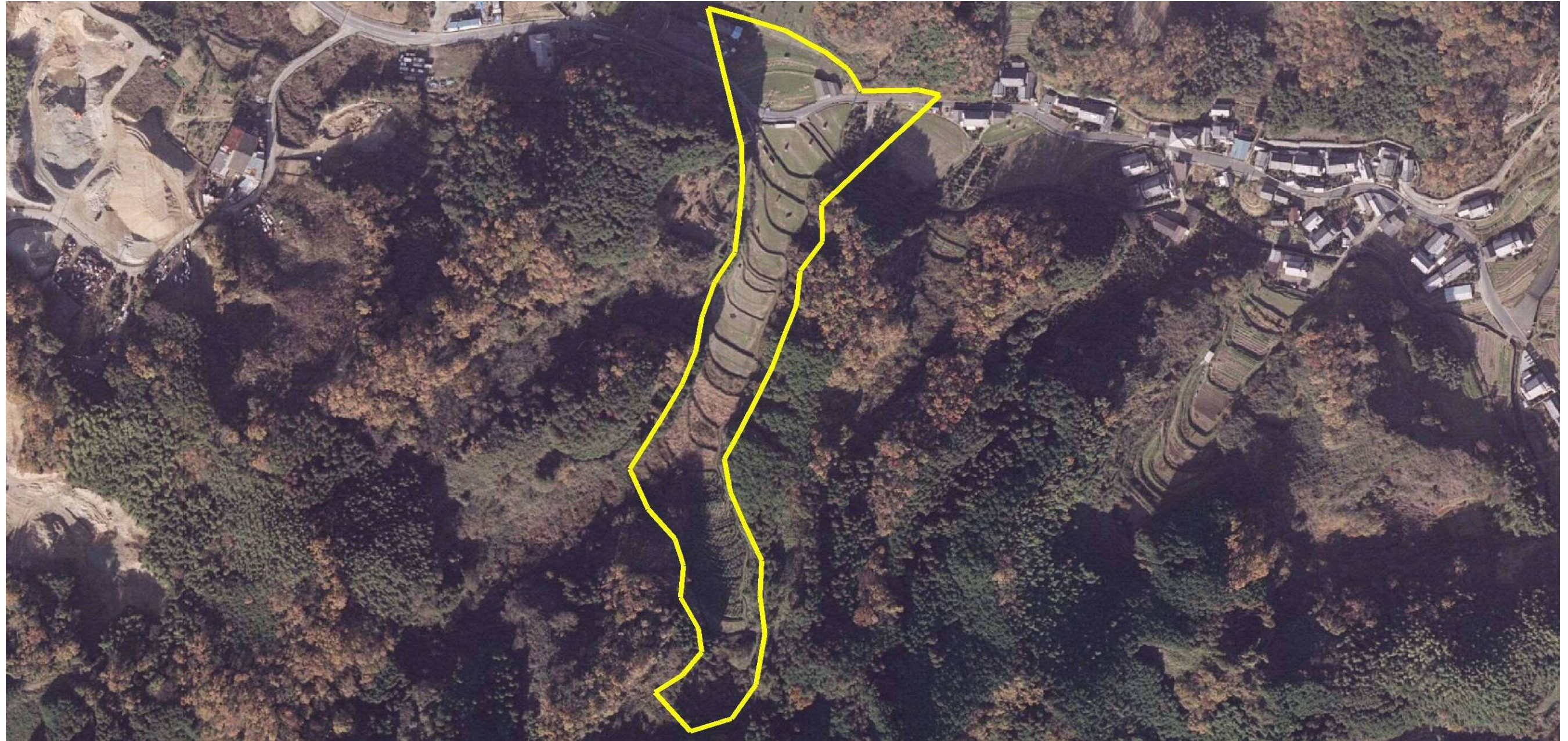
この地図は、国土地理院長の承認を得て、同院発行の電子地形図25000及び電子地形図20万を複製したものである。（承認番号 平28情複、第383号）

土砂災害警戒区域等の指定の公示に係る図書（参考）








様式-2(土)(参考) 土砂災害警戒区域・土砂災害特別警戒区域 区域図	土砂災害防止法施行令第二条に該当する区域			縮尺 1:2500	自然現象の種類	土石流	区域番号	御所-栗阪-002-土-Y
	土砂災害防止法施行令第三条の基準に該当する区域	土石流の高さが1mを超える場合、土石等の移動による力が50kN/m2を超える区域			告示番号		区域名称	御所市栗阪(002)土石流警戒区域
		土石流の高さが1mを超える場合、土石等の移動による力が50kN/m2以下の区域			告示年月日		所在地	御所市栗阪、朝町
	それ以外の区域							

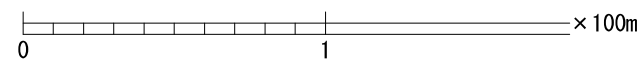
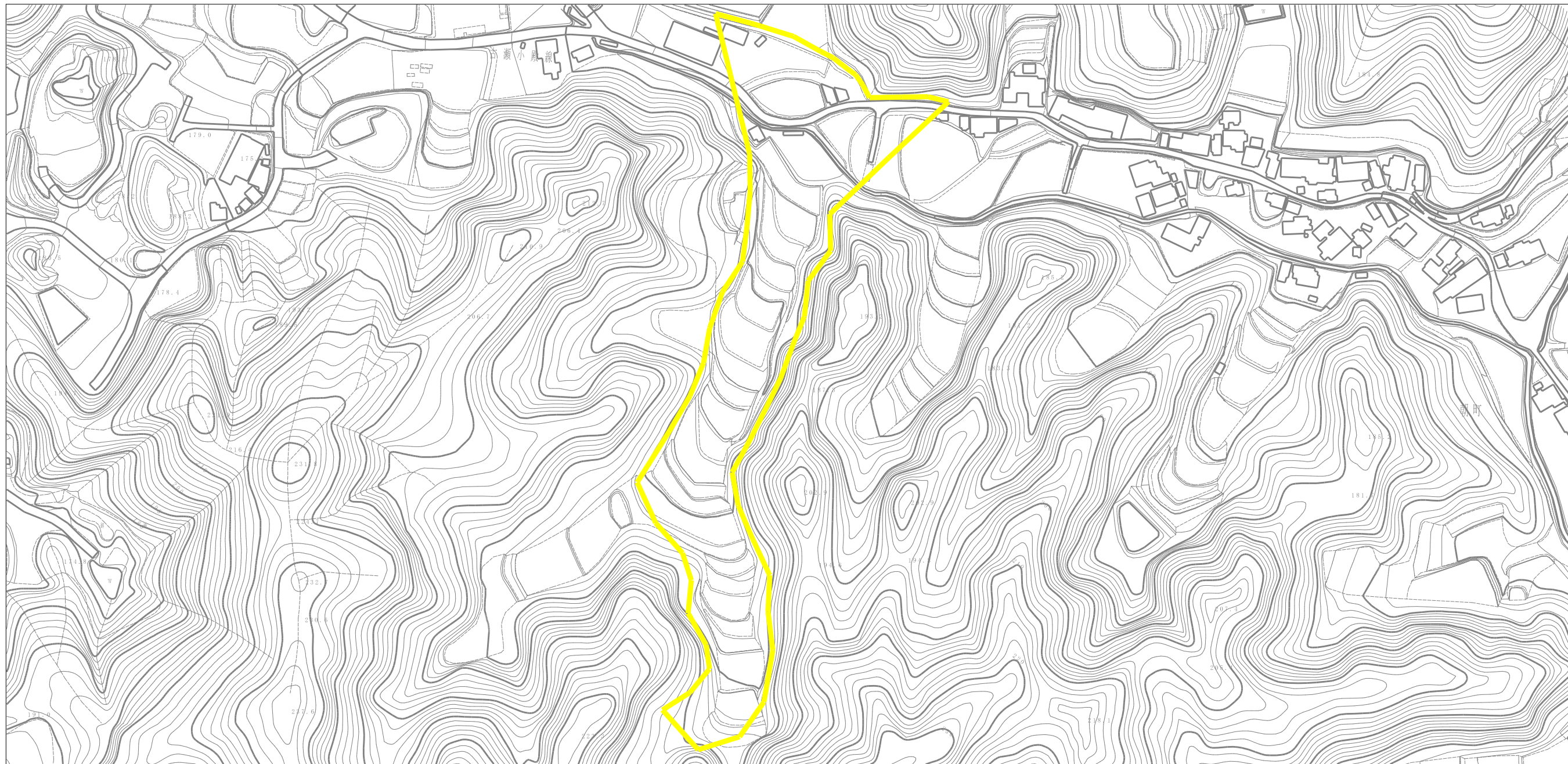
土砂災害警戒区域等の指定の公示に係る図書（参考）



0 1 × 100m

様式-2(土)(参考) 土砂災害警戒区域・土砂災害特別警戒区域 区域図	土砂災害防止法施行令第二条に該当する区域			 縮尺 1:2500	自然現象の種類	土石流	区域番号	御所-栗阪-002-土-Y
	土砂災害防止法施行令第三条の基準に該当する区域	土石流の高さが1mを超える場合、土石等の移動による力が50kN/m <sup>2</sup> を超える区域			告示番号		区域名称	御所市栗阪(002)土石流警戒区域
		土石流の高さが1mを超える場合、土石等の移動による力が50kN/m <sup>2</sup> 以下の区域						
		それ以外の区域		告示年月日				

土砂災害警戒区域等の指定の公示に係る図書（その2）



様式-2 (土) 土砂災害警戒区域・土砂災害特別警戒区域 区域図	土砂災害防止法施行令第2条の基準に該当する区域		N 縮尺 1:2,500	自然現象の種類	土石流	区域番号	御所-栗阪-002-土-Y
	土砂災害防止法施行令第3条の基準に該当する区域			告示番号		区域名称	御所市栗阪(002)土石流警戒区域
	土砂災害防止法施行令第3条の基準に該当する区域			告示年月日		所在地	御所市栗阪、朝町
	それ以外の区域						