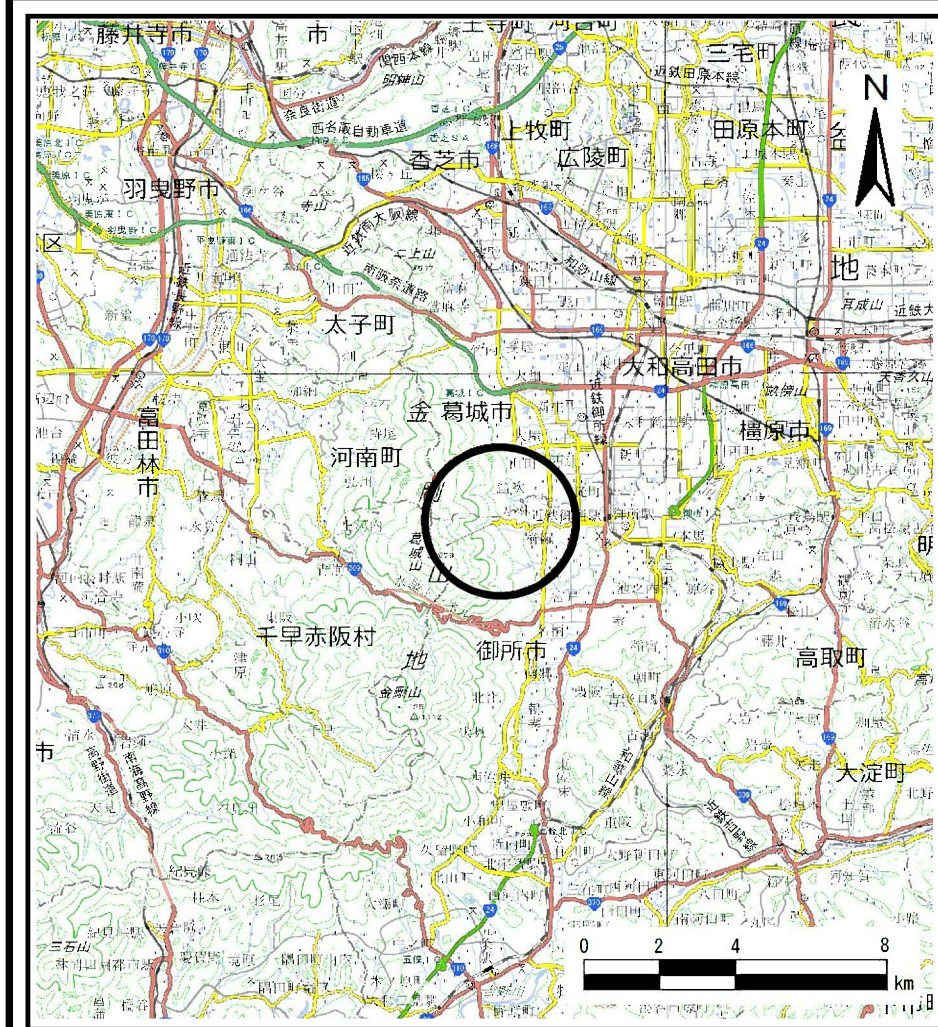
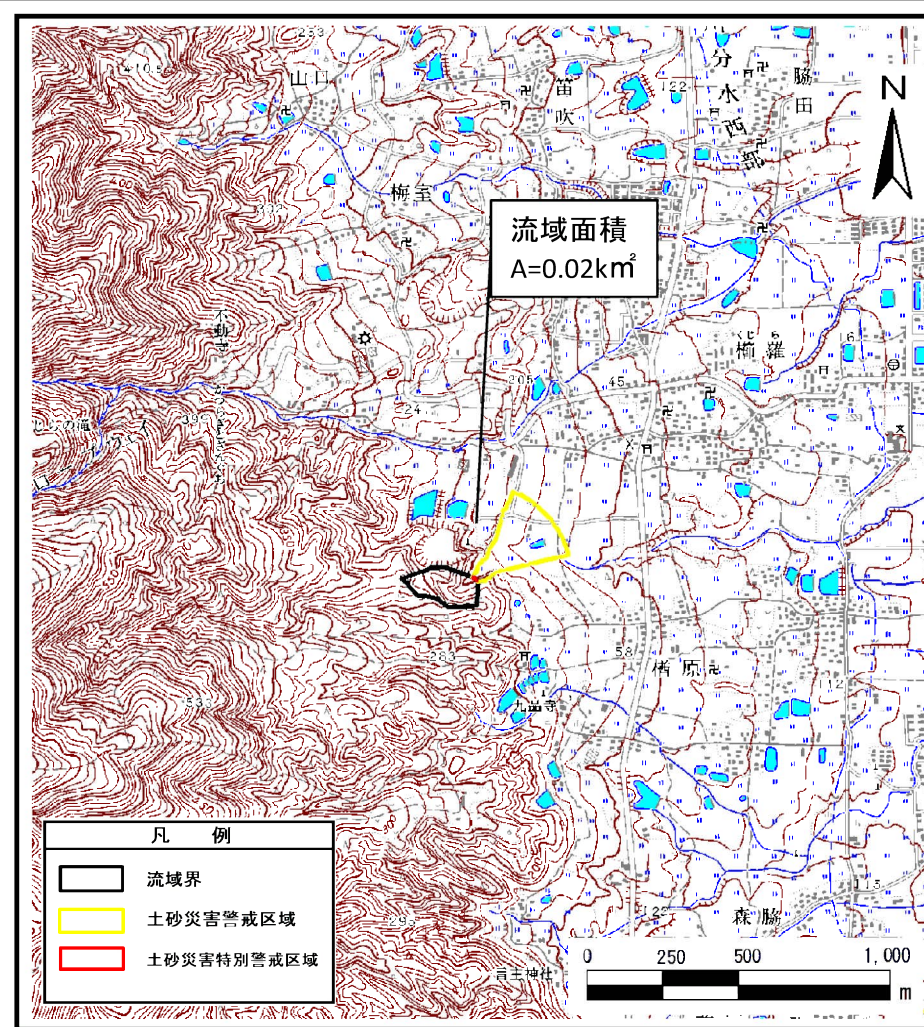


土砂災害警戒区域等の指定の公示に係る図書（その1）



(1/200,000)

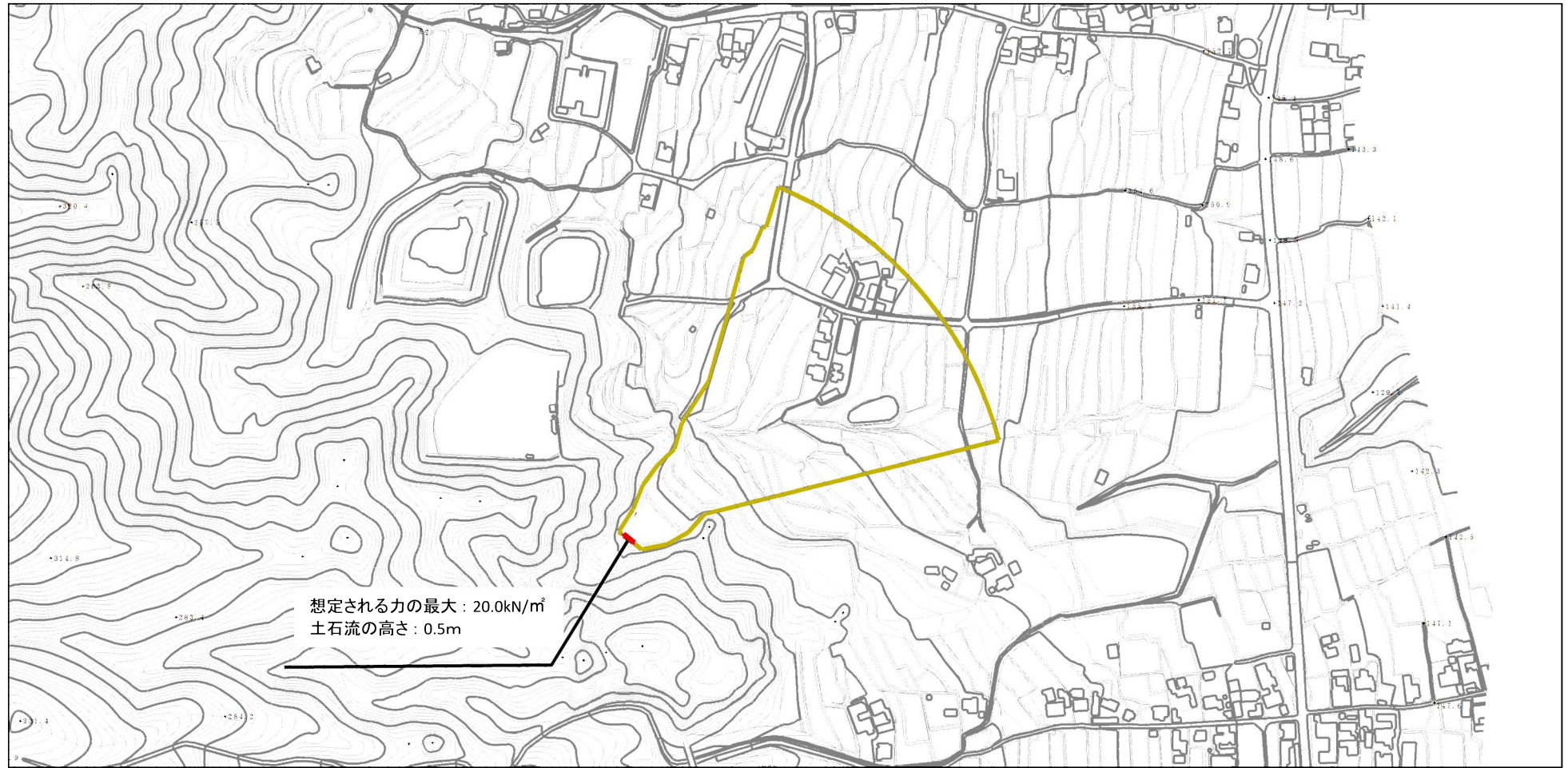


(1/25,000)

| | | |
|---------------------------------------|---------|--------------------------|
| 様式-1(土) 土砂災害警戒区域・土砂災害特別警戒区域 位置図 | 自然現象の種類 | 土石流 |
| | 区域番号 | 御所-櫛羅-005-土-Y・R |
| | 区域名称 | 御所市櫛羅(005)土石流警戒区域・特別警戒区域 |
| | 所在地 | 御所市櫛羅 |

この地図は、国土地理院長の承認を得て、同院発行の数値地図20000(地図画像)及び数値地図25000(地図画像)を複製したものである。(承認番号 平27情複、第795号)

土砂災害警戒区域等の指定の公示に係る図書（参考）



想定される力の最大：20.0kN/m²
土石流の高さ：0.5m

様式-2(土)(参考)

土砂災害警戒区域・土砂災害特別警戒区域
区域図

土砂災害防止法施行令第二条の基準に該当する区域



自然現象
の種類

土石流

区域番号

御所-櫛羅-005-土-Y・R

土砂災害防止
法施行令第三
条の基準に該
当する区域

土石流の高さが1mを超える場合、土石等の
移動による力が50kN/m²を超える区域



縮尺
1:5,000

告示番号

区域名称

御所市櫛羅(005)
土石流警戒区域・特別警戒区域

土石流の高さが1mを超える場合、土石等の
移動による力が50kN/m²以下の区域



告示年月日

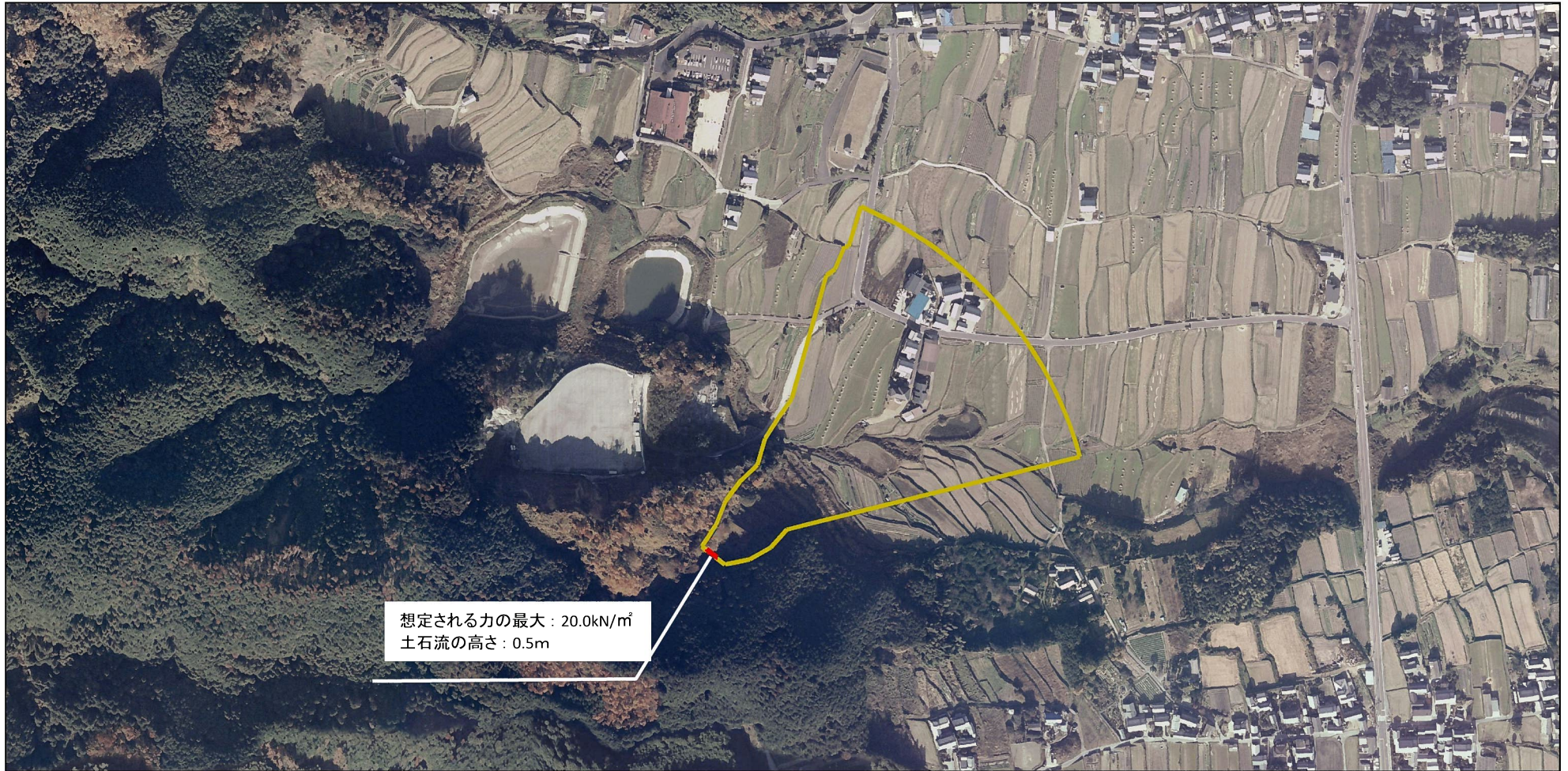
所在地

御所市櫛羅






それ以外の区域



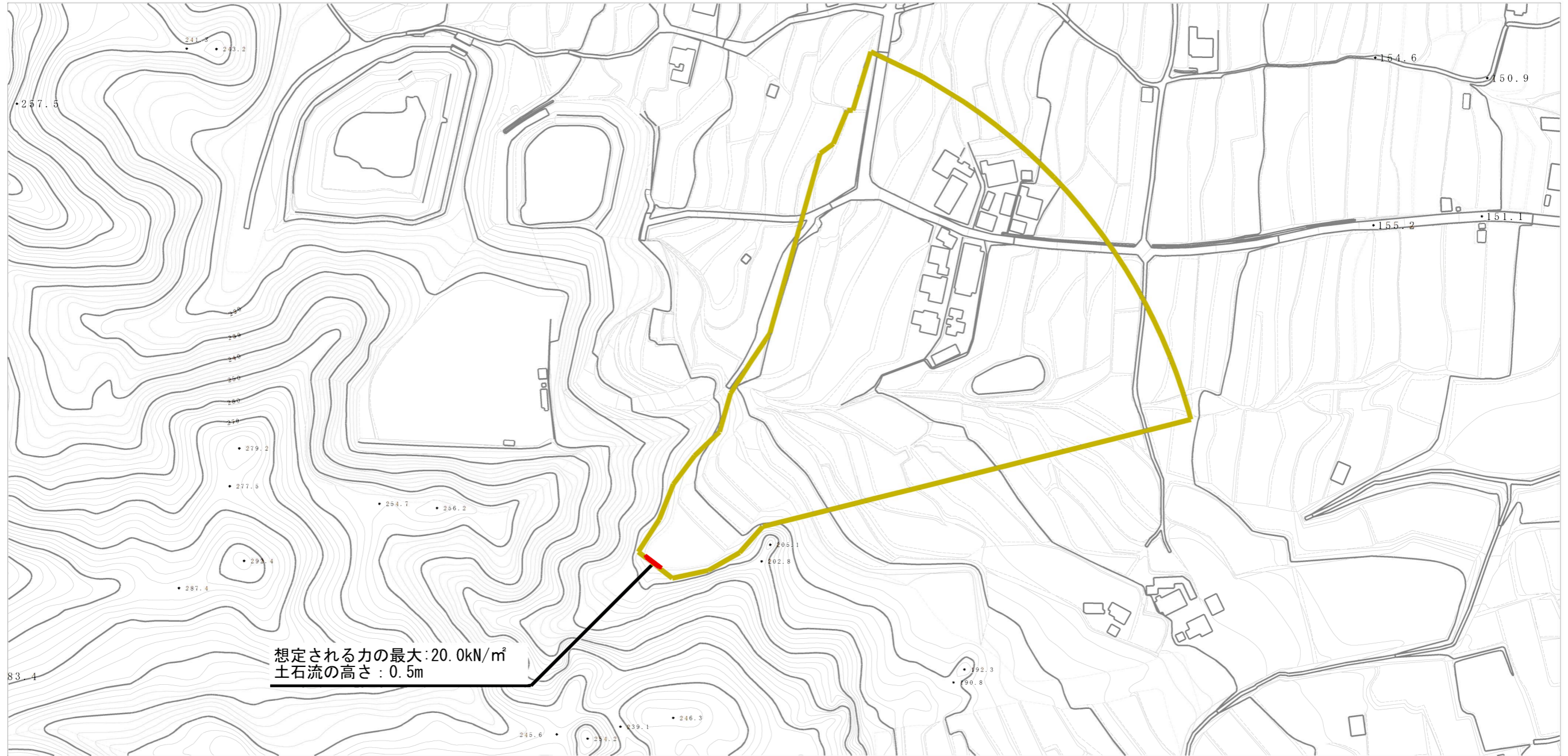
土砂災害警戒区域等の指定の公示に係る図書（参考）



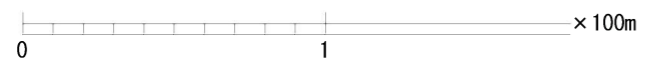
0 1 2 ×100m

| | | | | | | | | |
|---|-------------------------|---|---|---|---------|-----|------|------------------------------|
| 様式-2(土)(参考) 土砂災害警戒区域・土砂災害特別警戒区域 区域図 | 土砂災害防止法施行令第二条の基準に該当する区域 | |  | N  縮尺 1:5,000 | 自然現象の種類 | 土石流 | 区域番号 | 御所-櫛羅-005-土-Y・R |
| | 土砂災害防止法施行令第三条の基準に該当する区域 | 土石流の高さが1mを超える場合、土石等の移動による力が50kN/m ² を超える区域 |  | | 告示番号 | | 区域名称 | 御所市櫛羅(005) 土石流警戒区域・特別警戒区域 |
| | | 土石流の高さが1mを超える場合、土石等の移動による力が50kN/m ² 以下の区域 |  | | 告示年月日 | | 所在地 | 御所市櫛羅 |
| | | それ以外の区域 |  | | | | | |

土砂災害警戒区域等の指定の公示に係る図書（その2）



想定される力の最大: 20.0kN/m²
土石流の高さ: 0.5m



| | | | | | | | |
|--|-------------------------|--|--------------------|---------|-----|------|--------------------------|
| 様式-2 (土) 土砂災害警戒区域・土砂災害特別警戒区域 区域図 | 土砂災害防止法施行令第二条の基準に該当する区域 | | N 縮尺 1:2,500 | 自然現象の種類 | 土石流 | 区域番号 | 御所-櫛羅-005-土-Y・R |
| | 土砂災害防止法施行令第三条の基準に該当する区域 | | | 告示番号 | | 区域名称 | 御所市櫛羅(005)土石流警戒区域・特別警戒区域 |
| | 土砂災害防止法施行令第三条の基準に該当する区域 | | | 告示年月日 | | 所在地 | 御所市櫛羅 |
| | それ以外の区域 | | | | | | |