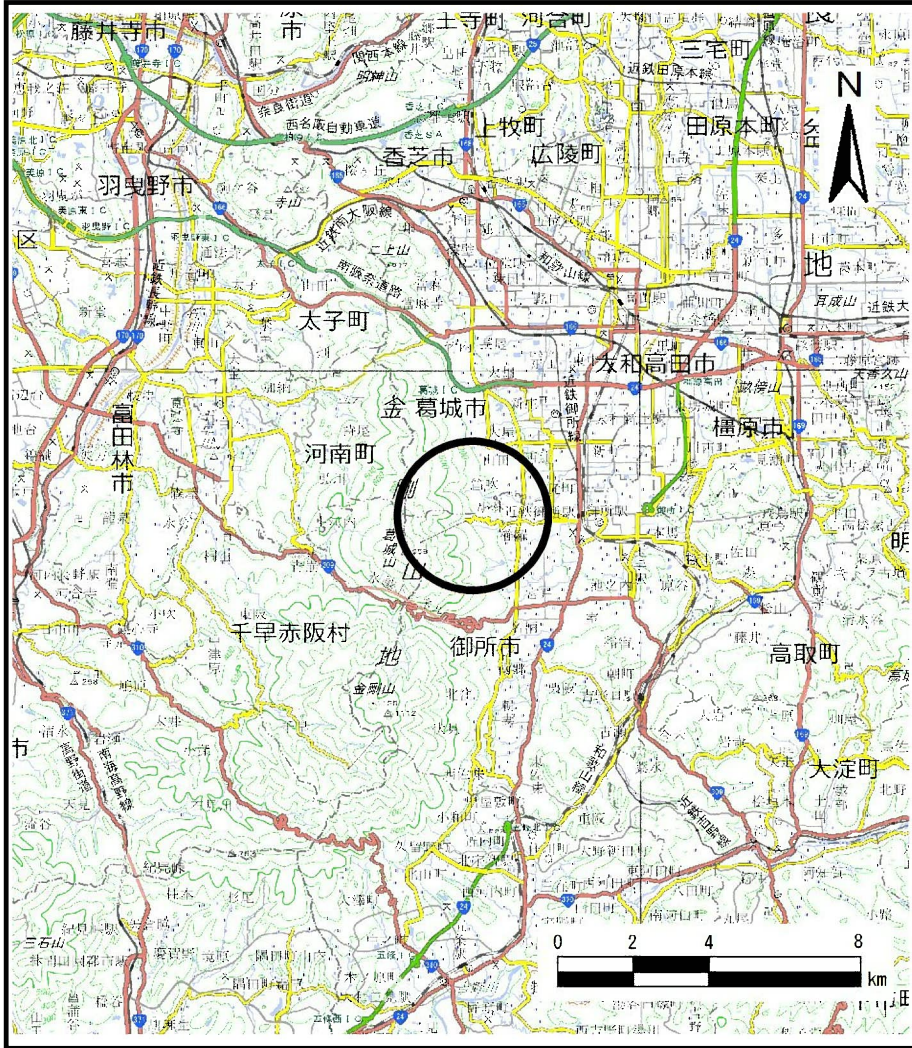
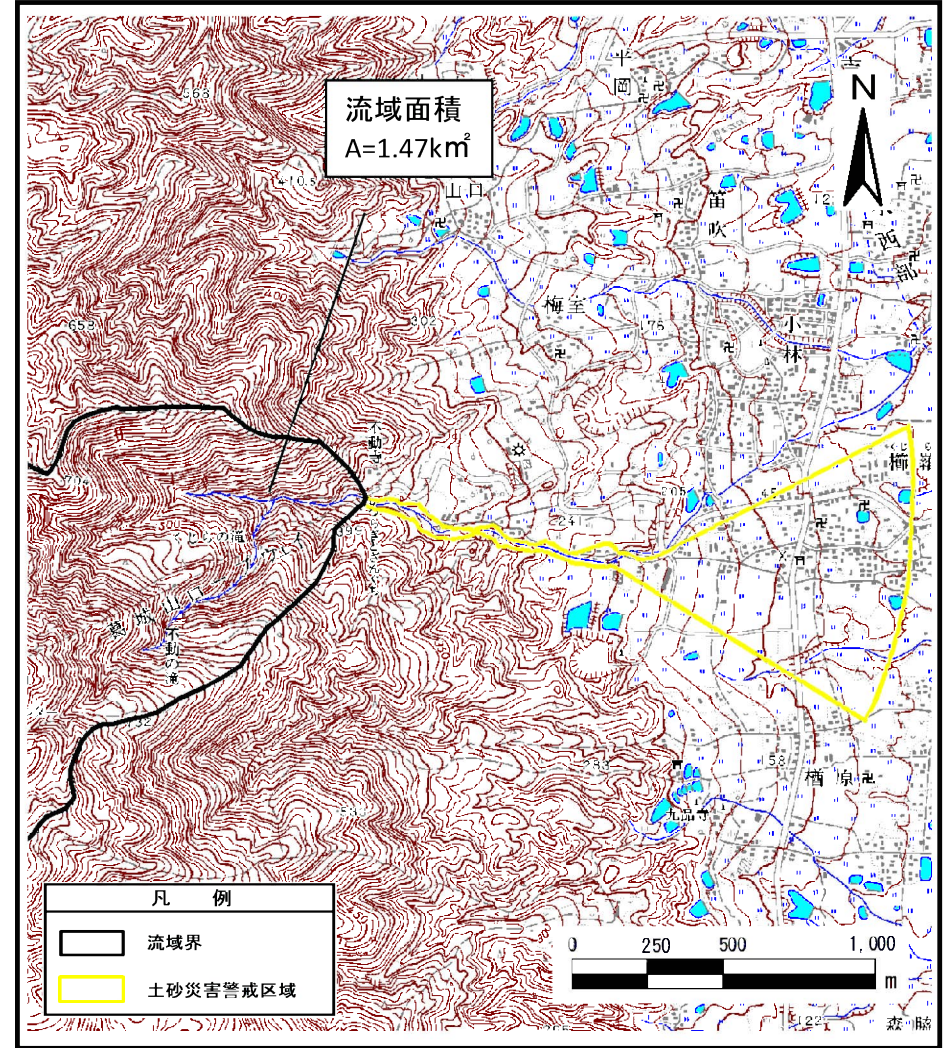


土砂災害警戒区域等の指定の公示に係る図書(その1)



(1/200,000)



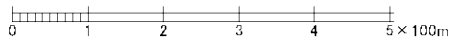
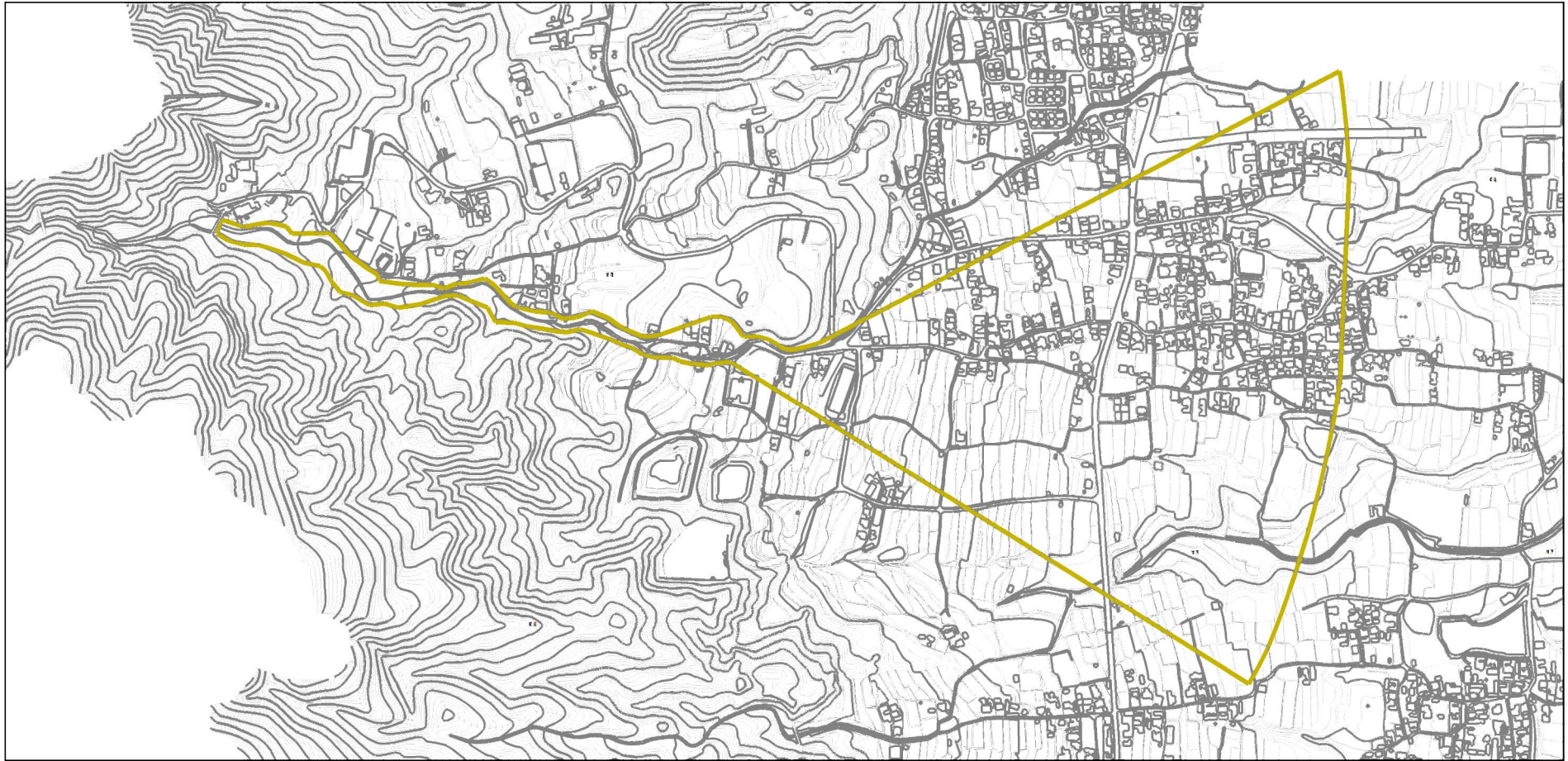
(1/25,000)

様式-1(土)
土砂災害警戒区域・土砂災害特別警戒区域
位置図

自然現象の種類	土石流
区域番号	御所-櫛羅-001-土-Y
区域名称	御所市櫛羅(001)土石流警戒区域
所在地	御所市櫛羅, 榑原

この地図は、国土地理院長の承認を得て、同院発行の数値地図200000(地図画像)及び数値地図25000(地図画像)を複製したものである。(承認番号 平27情複、第795号)

土砂災害警戒区域等の指定の公示に係る図書（参考）



様式-2(土)(参考)

土砂災害警戒区域・土砂災害特別警戒区域
区域図

土砂災害防止法施行令第二条の基準に該当する区域



自然現象
の種類

土石流

区域番号

御所-榎羅-001-土-Y

土砂災害防止
法施行令第三
条の基準に該
当する区域

土石流の高さが1mを超える場合、土石等の
移動による力が50kN/m²を超える区域



縮尺
1:10,000

告示番号

区域名称

御所市榎羅(001)土石流
警戒区域

土石流の高さが1mを超える場合、土石等の
移動による力が50kN/m²以下の区域



告示年月日

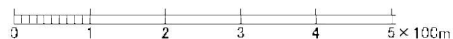
所在地

御所市榎羅、榎原

それ以外の区域



土砂災害警戒区域等の指定の公示に係る図書（参考）



様式-2(土)(参考)

土砂災害警戒区域・土砂災害特別警戒区域
区域図

土砂災害防止法施行令第二条の基準に該当する区域



土砂災害防止
法施行令第三
条の基準に該
当する区域

土石流の高さが1mを超える場合、土石等の
移動による力が50kN/m²を超える区域



土石流の高さが1mを超える場合、土石等の
移動による力が50kN/m²以下の区域



それ以外の区域



縮尺
1:10,000

自然現象
の種類

土石流

区域番号

御所-櫛羅-001-土-Y

告示番号

区域名称

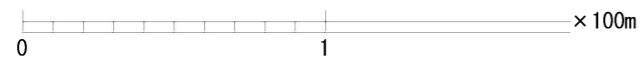
御所市櫛羅(001)土石流
警戒区域

告示年月日

所在地

御所市櫛羅、檜原

土砂災害警戒区域等の指定の公示に係る図書（その2）

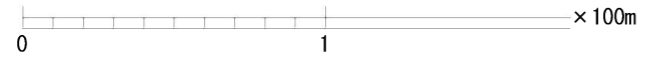


様式-2 (土)

土砂災害警戒区域・土砂災害特別警戒区域
区域図

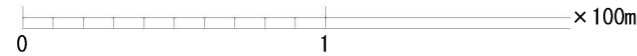
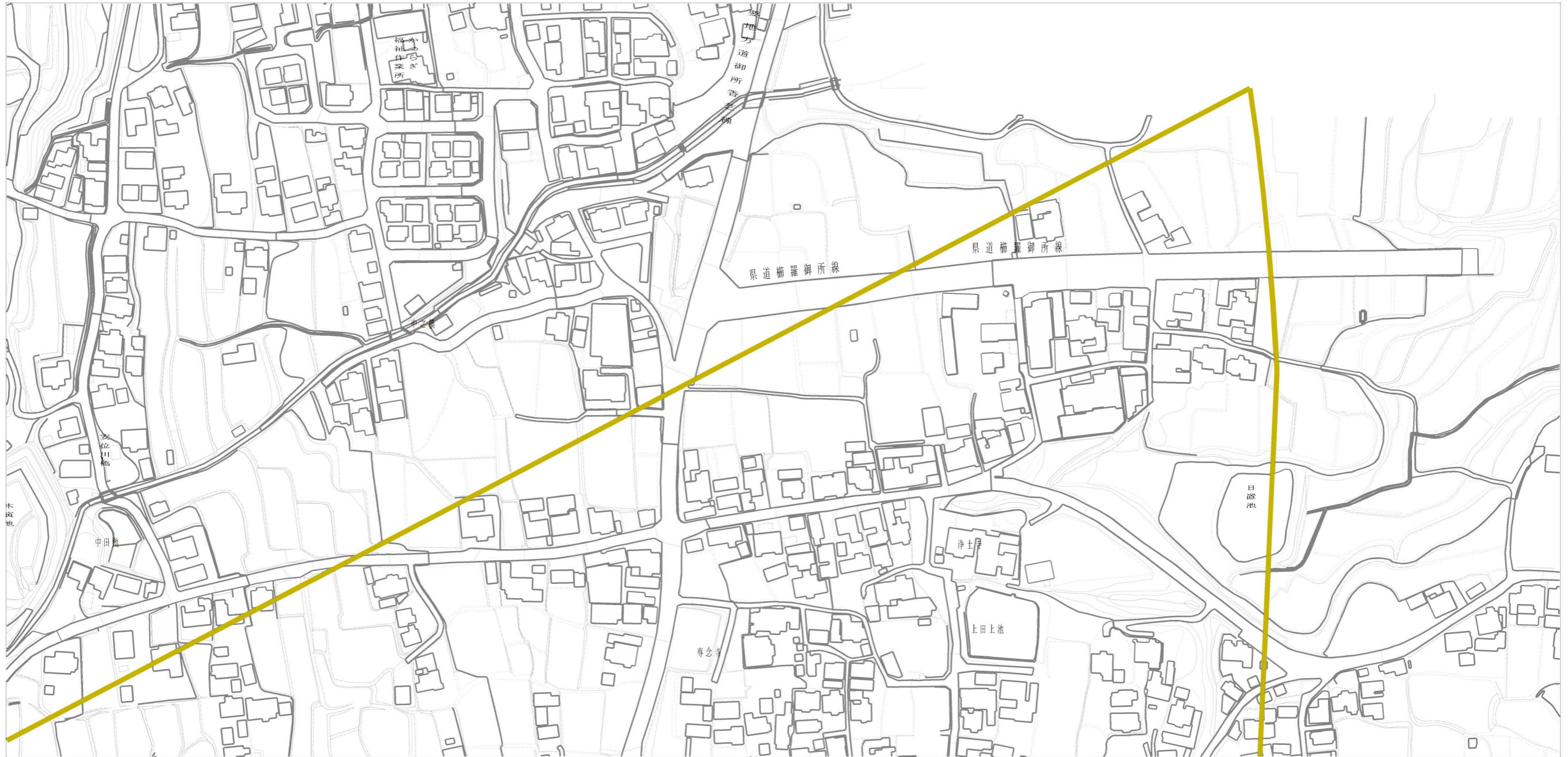
土砂災害防止 法施行令第三 条の基準に該 当する区域	土砂災害防止法施行令第二条の基準に該当する区域		N 縮尺 1:2,500	自然現象 の種類	土石流	区域番号	御所-檜羅-001-土-Y
	土石流の高さが1mを超える場合、土石等の 移動による力が50kN/mを超える区域			告示番号		区域名称	御所市檜羅(001)土石流 警戒区域
	土石流の高さが1mを超える場合、土石等の 移動による力が50kN/m以下の区域			告示年月日		所在地	御所市檜羅、檜原
	それ以外の区域						

土砂災害警戒区域等の指定の公示に係る図書（その2）



様式-2 (土) 土砂災害警戒区域・土砂災害特別警戒区域 区域図	土砂災害防止法施行令第二条の基準に該当する区域		N 縮尺 1:2,500	自然現象の種類	土石流	区域番号	御所-櫛羅-001-土-Y
	土砂災害防止法施行令第三条の基準に該当する区域			告示番号		区域名称	御所市櫛羅(001)土石流警戒区域
	土砂災害防止法施行令第三条の基準に該当する区域			告示年月日		所在地	御所市櫛羅、櫛原
	それ以外の区域						

土砂災害警戒区域等の指定の公示に係る図書（その2）



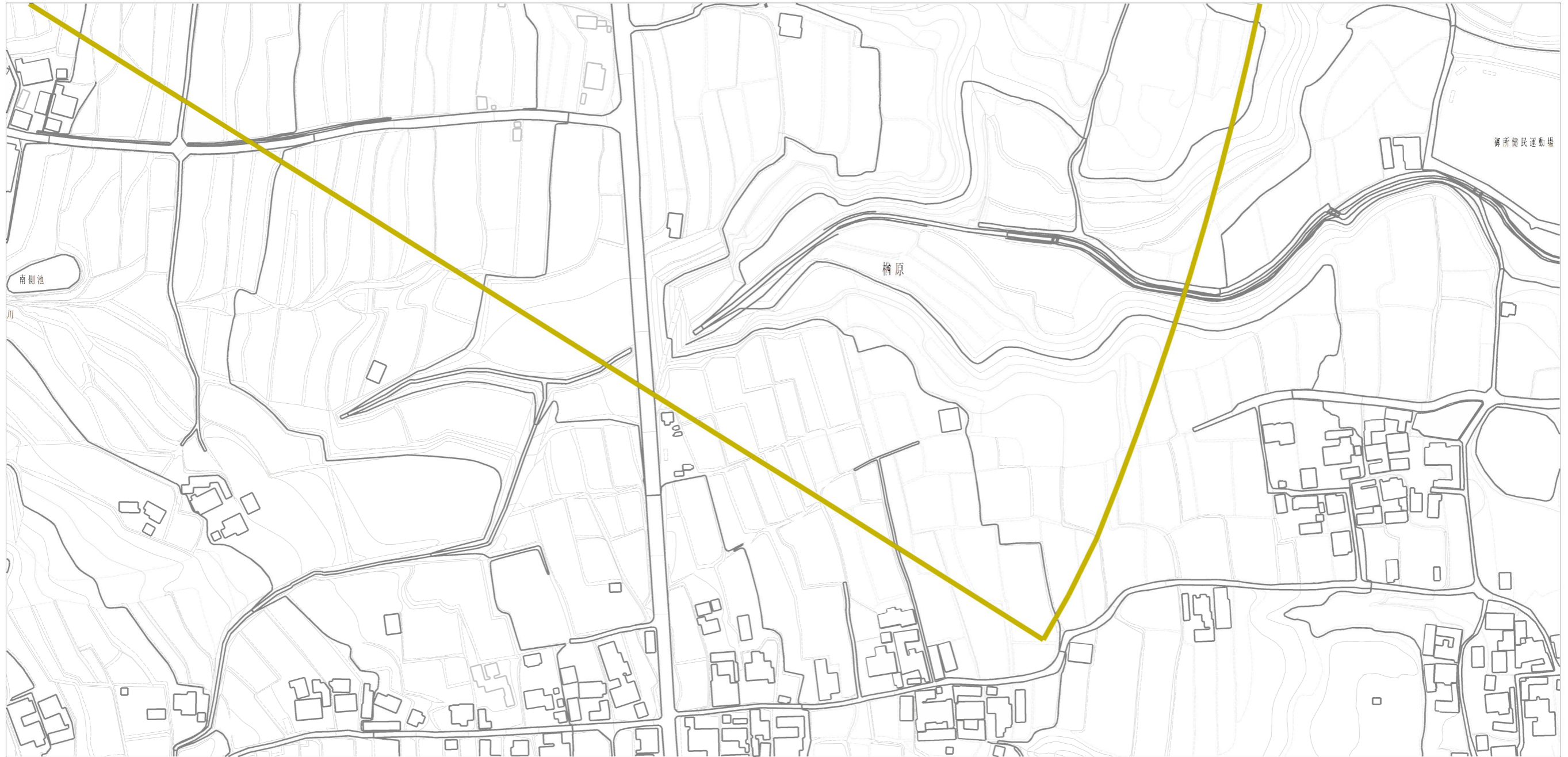
様式-2 (土) 土砂災害警戒区域・土砂災害特別警戒区域 区域図	土砂災害防止法施行令第二条の基準に該当する区域		N 縮尺 1:2,500	自然現象の種類	土石流	区域番号	御所-榎原-001-土-Y
	土砂災害防止法施行令第三条の基準に該当する区域			告示番号		区域名称	御所市榎原(001)土石流警戒区域
	土石流の高さが1mを超える場合、土石等の移動による力が50kN/mを超える区域			告示年月日		所在地	御所市榎原、榎原
	土石流の高さが1mを超える場合、土石等の移動による力が50kN/m以下の区域						
	それ以外の区域						

土砂災害警戒区域等の指定の公示に係る図書（その2）



様式-2 (土) 土砂災害警戒区域・土砂災害特別警戒区域 区域図	土砂災害防止法施行令第二条の基準に該当する区域		N 縮尺 1:2,500	自然現象の種類	土石流	区域番号	御所-櫛羅-001-土-Y
	土砂災害防止法施行令第三条の基準に該当する区域			告示番号		区域名称	御所市櫛羅(001)土石流警戒区域
	土石流の高さが1mを超える場合、土石等の移動による力が50kN/m ² を超える区域			告示年月日		所在地	御所市櫛羅、檜原
	土石流の高さが1mを超える場合、土石等の移動による力が50kN/m ² 以下の区域						
	それ以外の区域						

土砂災害警戒区域等の指定の公示に係る図書（その2）



0 1 × 100m

様式-2 (土)

土砂災害警戒区域・土砂災害特別警戒区域
区域図

土砂災害防止法施行令第三案の基準に該当する区域	土砂災害防止法施行令第二案の基準に該当する区域		N 縮尺 1:2,500	自然現象の種類	土石流	区域番号	御所-榑羅-001-土-Y
	土石流の高さが1mを超える場合、土石等の移動による力が50kN/m ² を超える区域			告示番号		区域名称	御所市榑羅(001)土石流警戒区域
	土石流の高さが1mを超える場合、土石等の移動による力が50kN/m ² 以下の区域			告示年月日		所在地	御所市榑羅、榑原
	それ以外の区域						