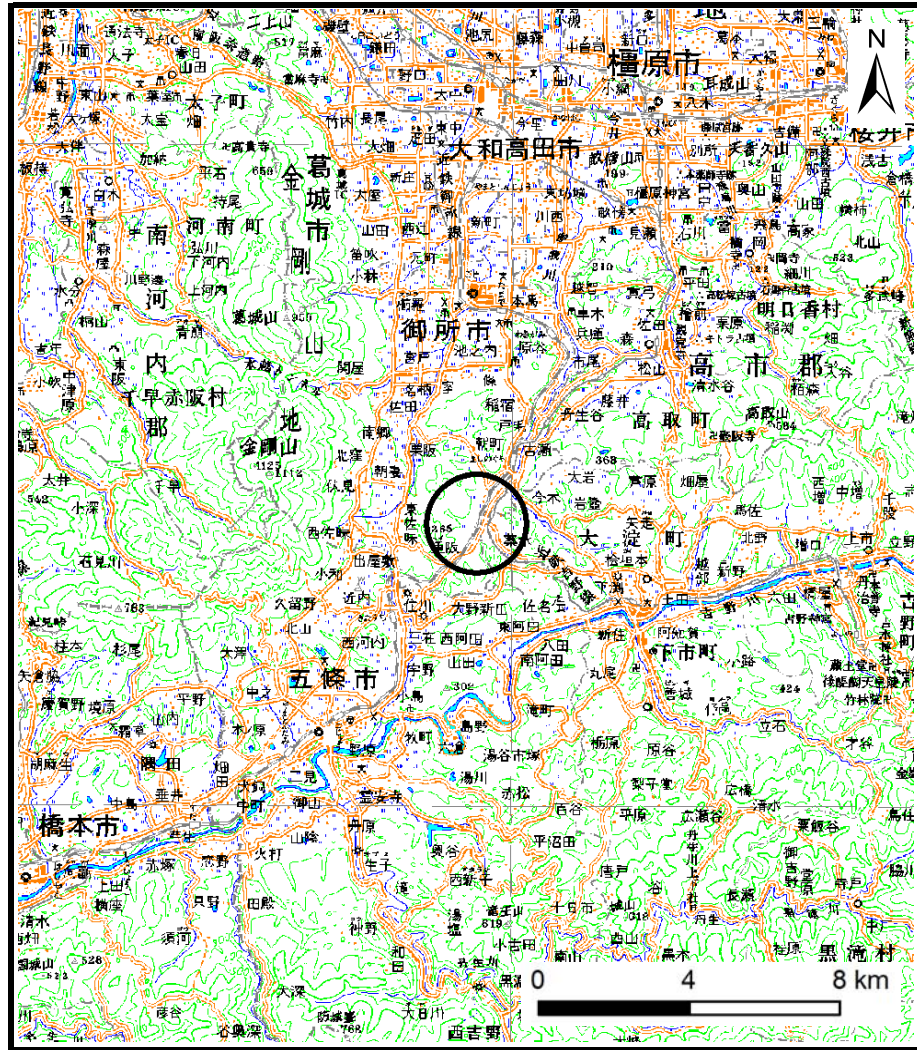
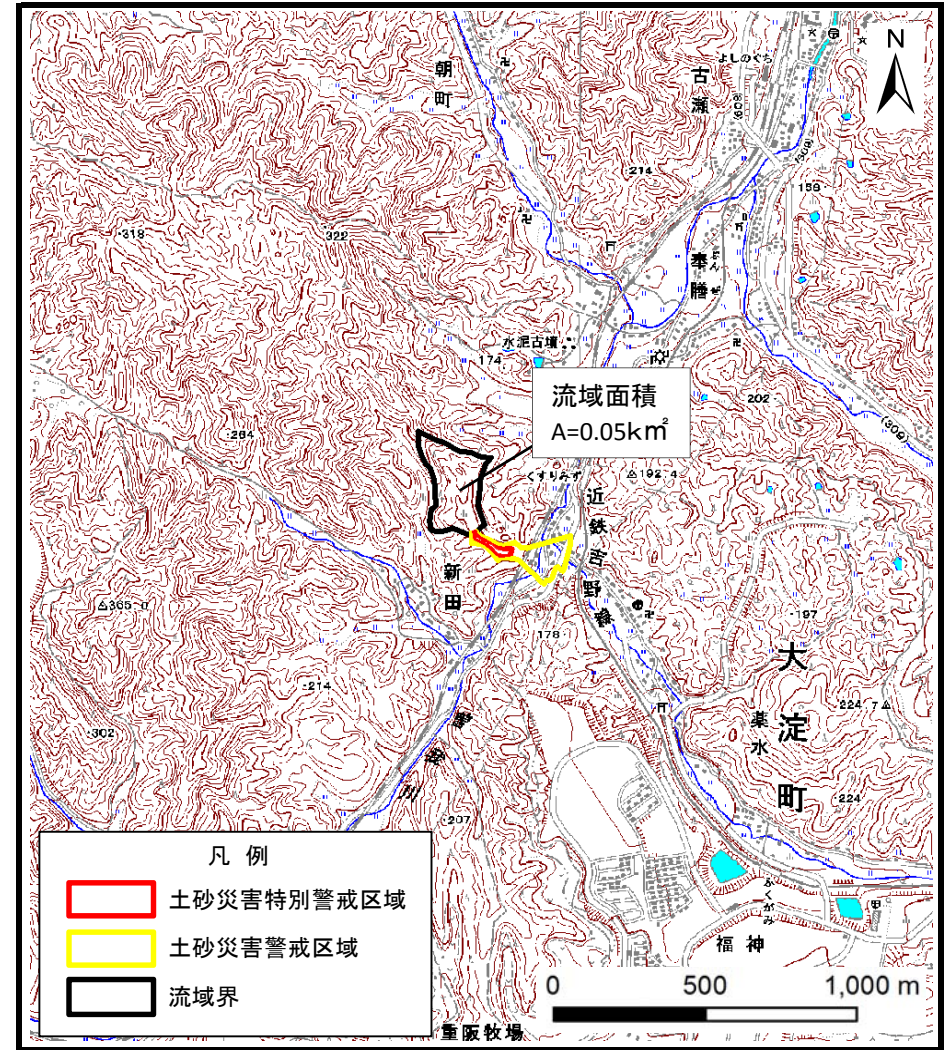


# 土砂災害警戒区域等の指定の公示に係る図書（その1）



(1/200,000)



(1/25,000)

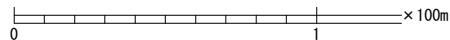
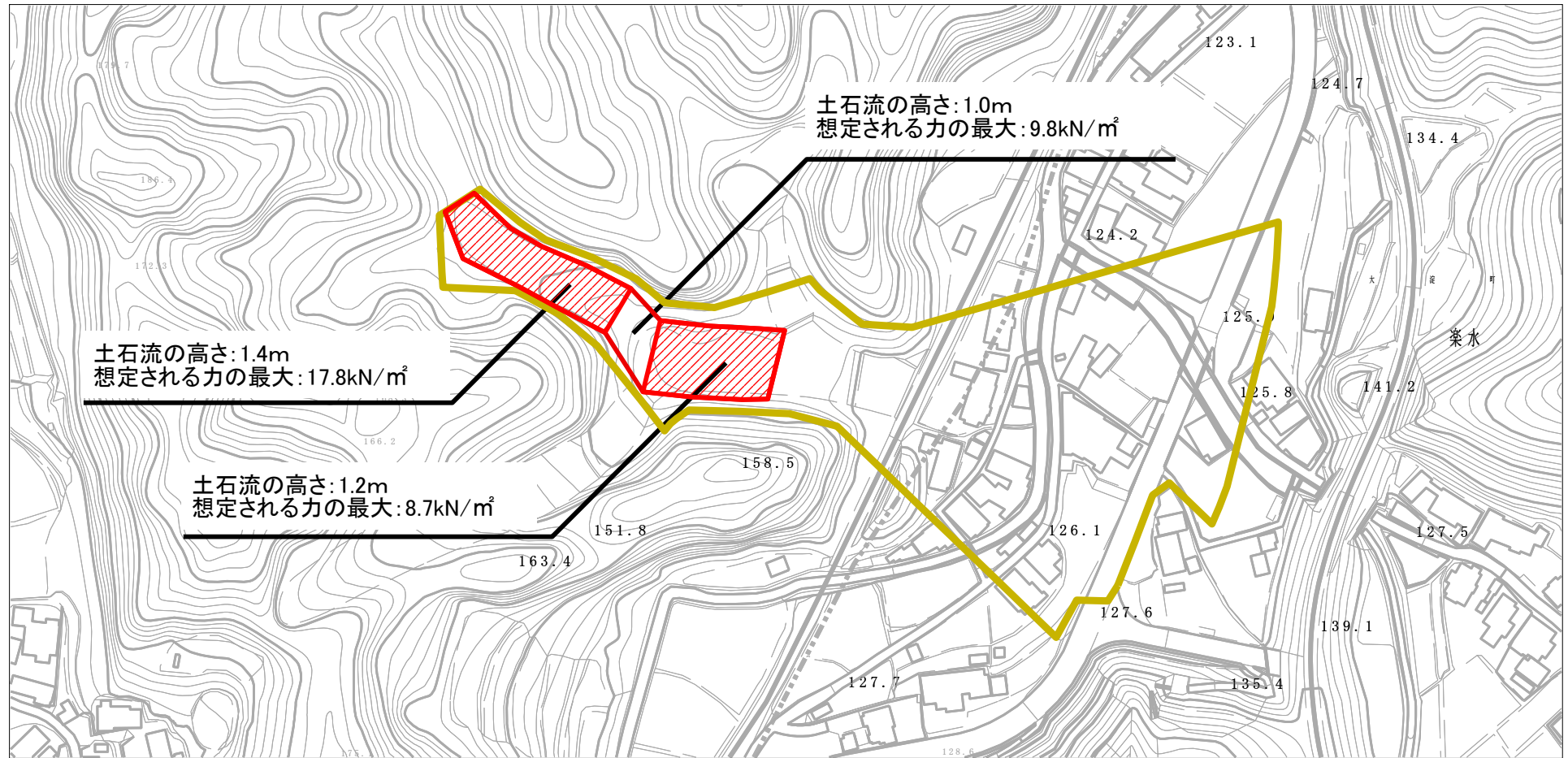
- 凡例
- 土砂災害特別警戒区域
  - 土砂災害警戒区域
  - 流域界

様式-1 (土)  
土砂災害警戒区域・土砂災害特別警戒区域 位置図

自然現象の種類	土石流
区域番号	御所-古瀬-009-土-Y・R
区域名称	御所市古瀬 (009) 土石流警戒区域・特別警戒区域
所在地	御所市古瀬、吉野郡大淀町薬水

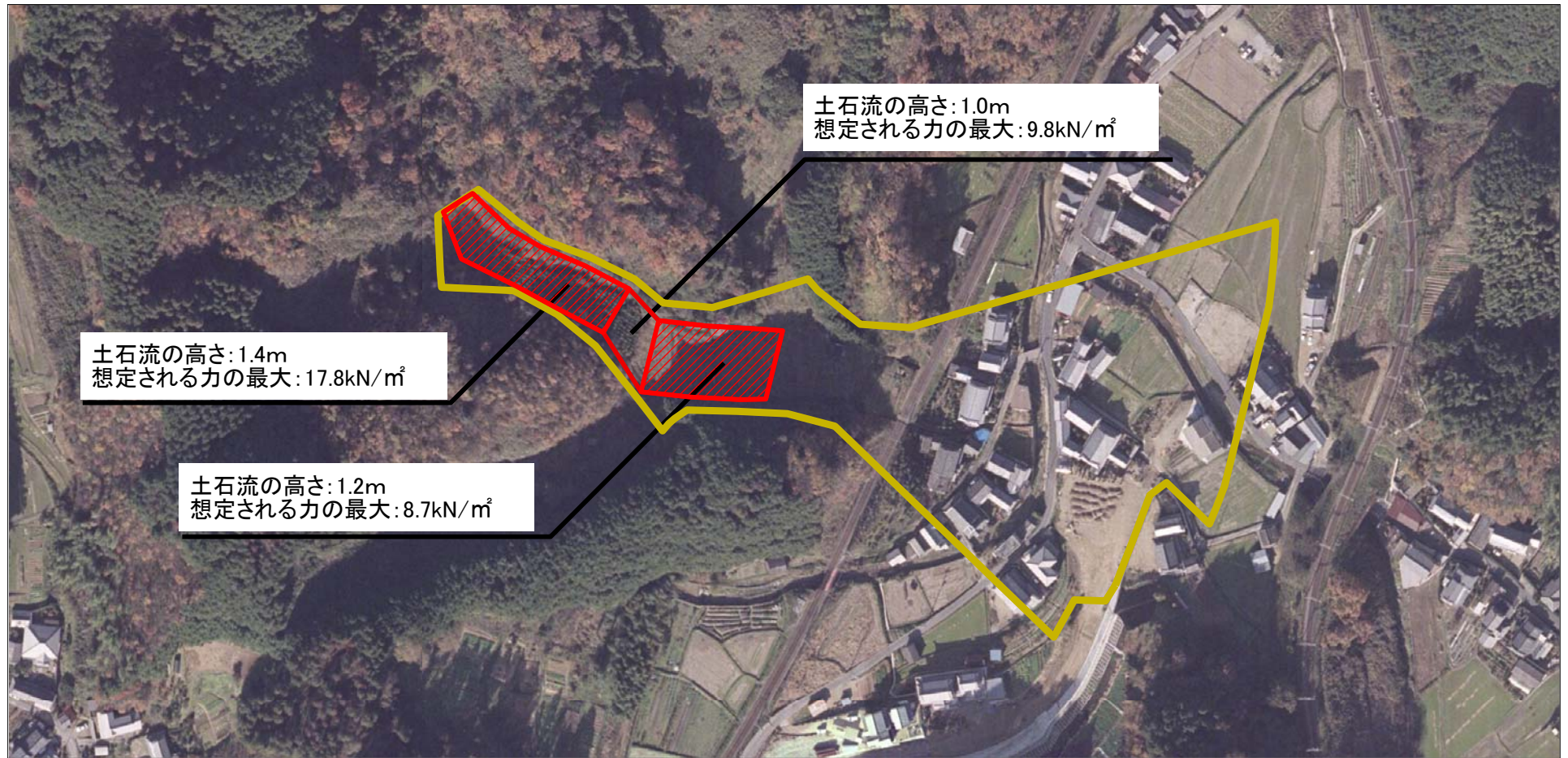
この地図は、国土地理院長の承認を得て、同院発行の数値地図200000（地図画像）及び数値地図25000（地図画像）を複製したものである。（承認番号 平28情復、第1445号）

# 土砂災害警戒区域等の指定の公示に係る図書（参考）



<b>様式-2 (土) (参考)</b>  <b>土砂災害警戒区域・土砂災害特別警戒区域</b> <b>区域図</b>	土砂災害防止法施行令第二条の基準に該当する区域		<b>N</b>  <b>縮尺</b> <b>1:2,500</b>	自然現象の種類	土石流	区域番号	御所-古瀬-009-土-Y-R
	土砂災害防止法施行令第三条の基準に該当する区域			告示番号		区域名称	御所市古瀬 (009) 土石流警戒区域・特別警戒区域
	土砂災害防止法施行令第三条の基準に該当する区域			告示年月日		所在地	御所市古瀬、 吉野郡大淀町薬水
	それ以外の区域						

# 土砂災害警戒区域等の指定の公示に係る図書 (参考)



0 1 ×100m

様式-2 (土) (参考)

土砂災害警戒区域・土砂災害特別警戒区域  
区域図

土砂災害防止法施行令第二条の基準に該当する区域

土石流の高さが1mを超える場合、土石等の移動による力が50kN/m<sup>2</sup>を超える区域

土石流の高さが1mを超える場合、土石等の移動による力が50kN/m<sup>2</sup>以下の区域

それ以外の区域



縮尺  
1:2,500

自然現象  
の種類

告示番号

告示年月日

土石流

区域番号

区域名称

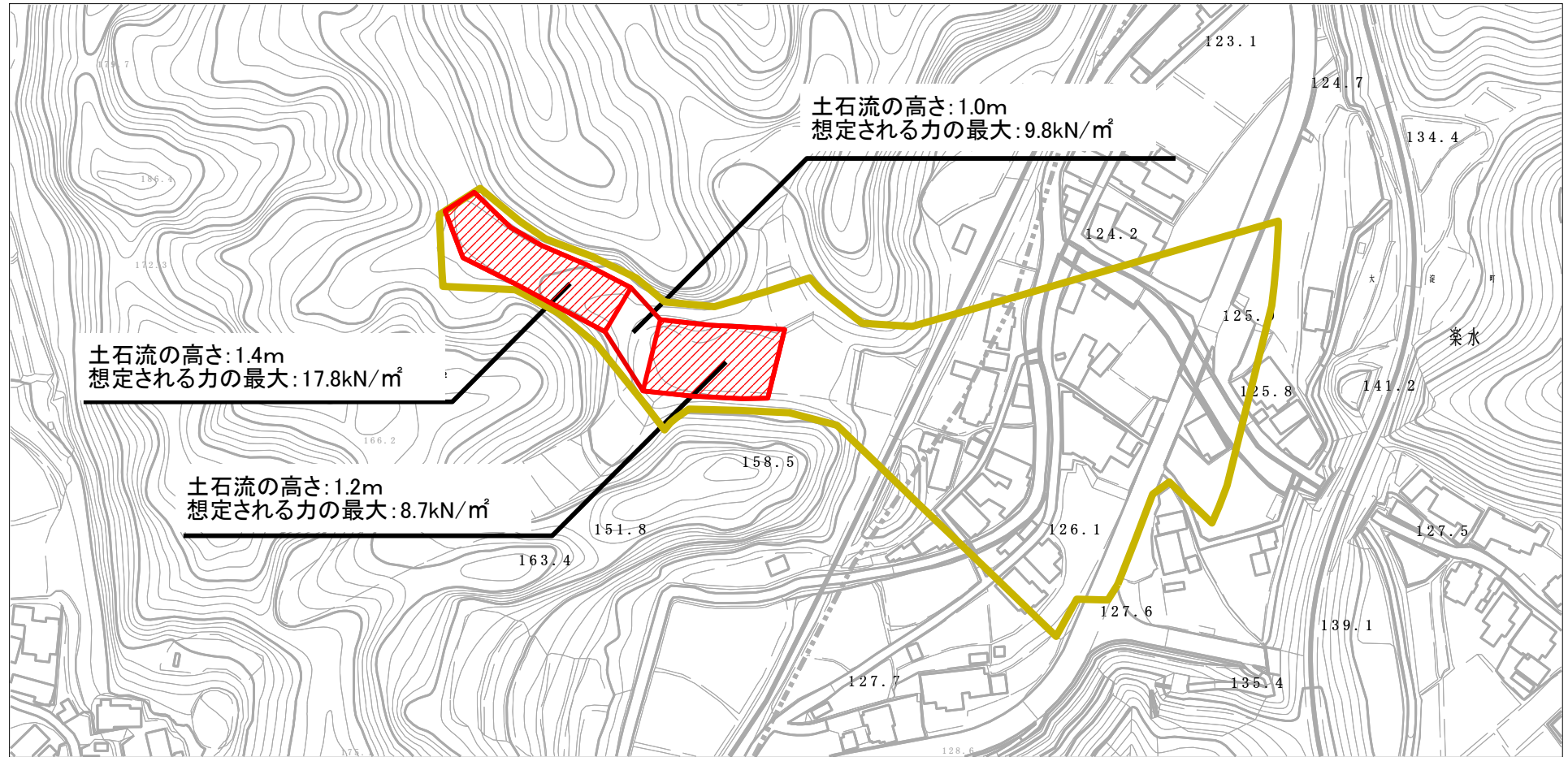
所在地

御所-古瀬-009-土-Y-R

御所市古瀬 (009)  
土石流警戒区域・特別警戒区域

御所市古瀬、  
吉野郡大淀町薬水

# 土砂災害警戒区域等の指定の公示に係る図書（その2）



様式-2 (土)

土砂災害警戒区域・土砂災害特別警戒区域  
区域図

土砂災害防止法施行令第二条の基準に該当する区域

土石流の高さが1mを超える場合、土石等の移動による力が50kN/m<sup>2</sup>を超える区域

土石流の高さが1mを超える場合、土石等の移動による力が50kN/m<sup>2</sup>以下の区域

それ以外の区域



縮尺  
1:2,500

自然現象  
の種類

告示番号

告示年月日

土石流

区域番号

区域名称

所在地

御所-古瀬-009-土-Y-R

御所市古瀬 (009)  
土石流警戒区域・特別警戒区域

御所市古瀬、  
吉野郡大淀町薬水