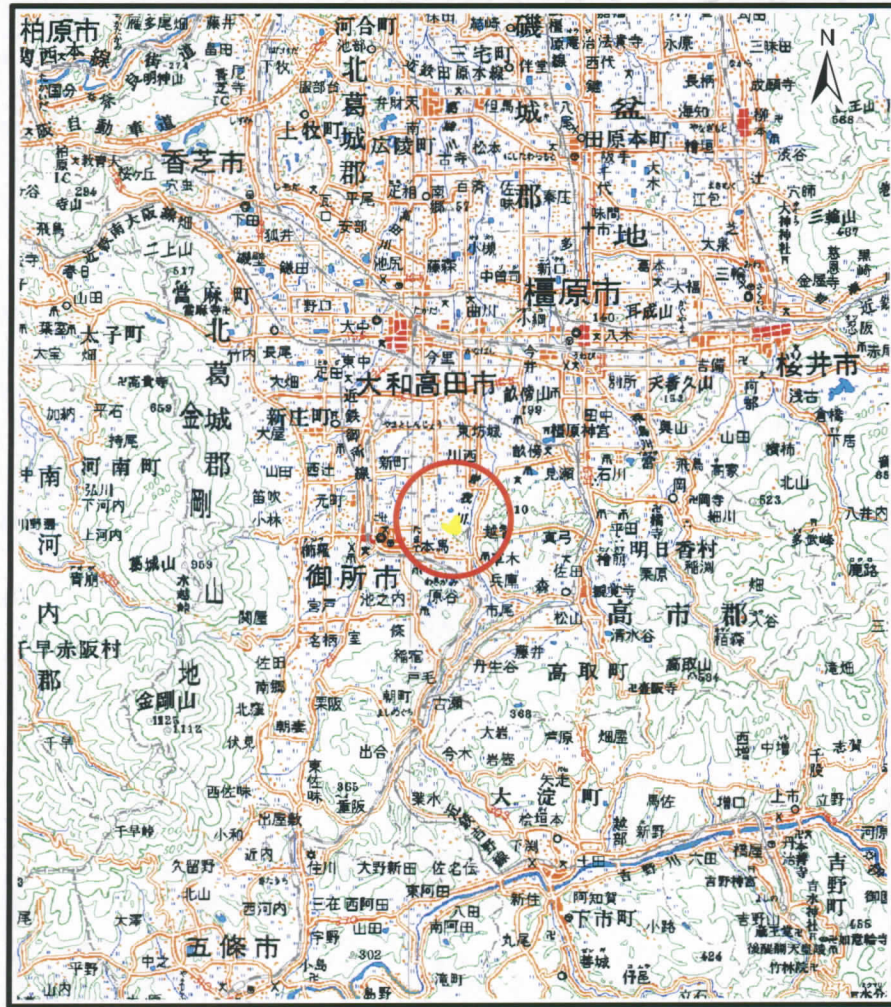
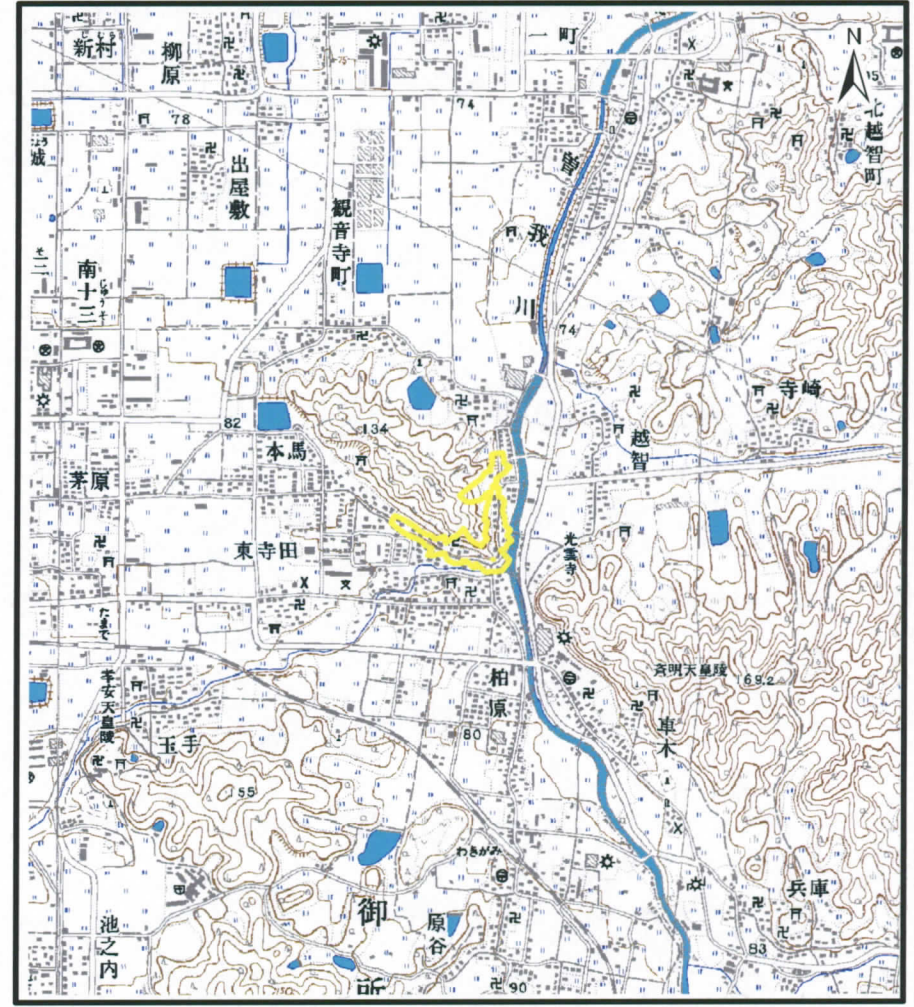


土砂災害警戒区域の指定の公示に係る図書(その1)



(1/200,000)



(1/25,000)

様式-1 (急) 土砂災害警戒区域 位置図	自然現象の種類	急傾斜地の崩壊
	区域番号	御所-柏原-001-急-Y
	区域名称	御所市柏原(001)急傾斜地崩壊警戒区域
	所在地	御所市大字柏原・本馬

この地図は、国土地理院長の承認を得て、同院発行の数値地図200000 (地図画像) 及び数値地図25000 (地図画像) を複製したものである。(承認番号 平21業複、第6号)

土砂災害警戒区域の指定の公示に係る図書(その2)



0 25 50 100
m

様式-2(急)
土砂災害警戒区域・区域図

土砂災害防止法施行令第二条の基準に該当する区域



縮尺

1:2,500

自然現象の種類	急傾斜地の崩壊	区域番号	御所-柏原-001-急-Y
告示番号	奈良県告示第219号	区域名称	御所市柏原(001)急傾斜地崩壊警戒区域
告示年月日	平成21年11月17日	所在地	御所市大字柏原・本馬