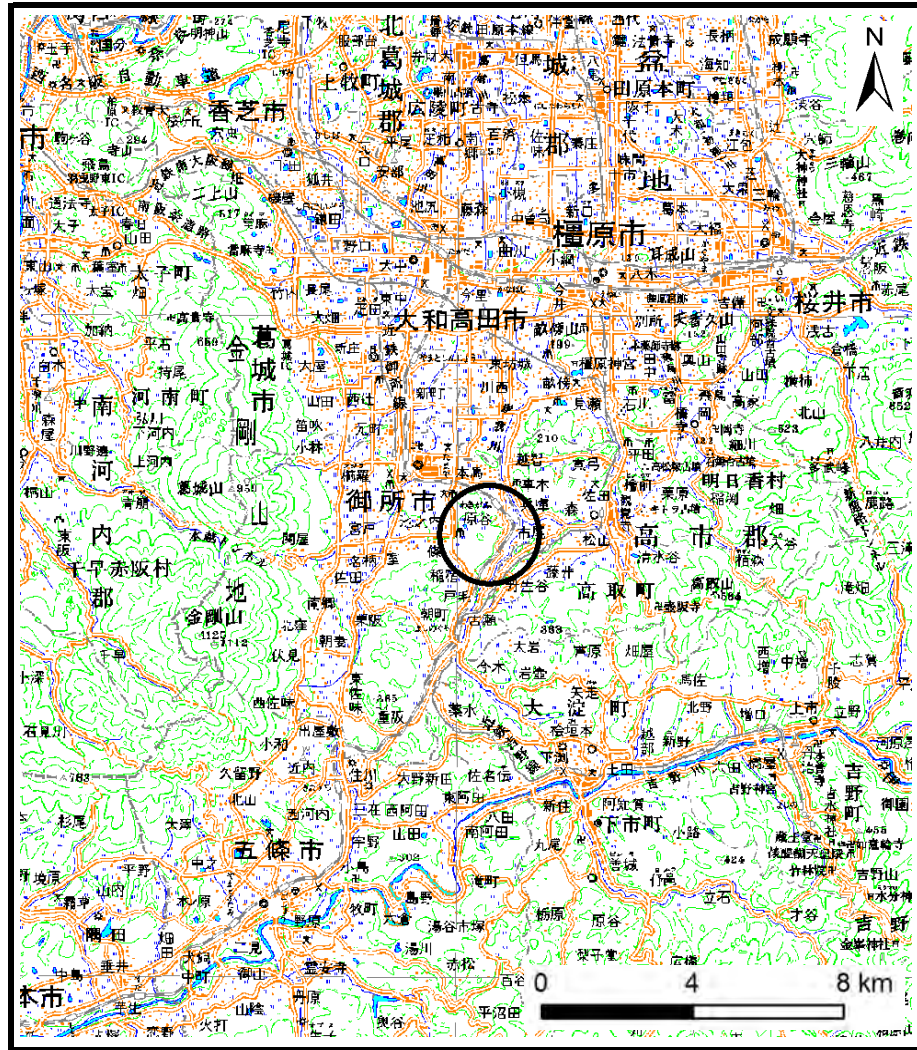
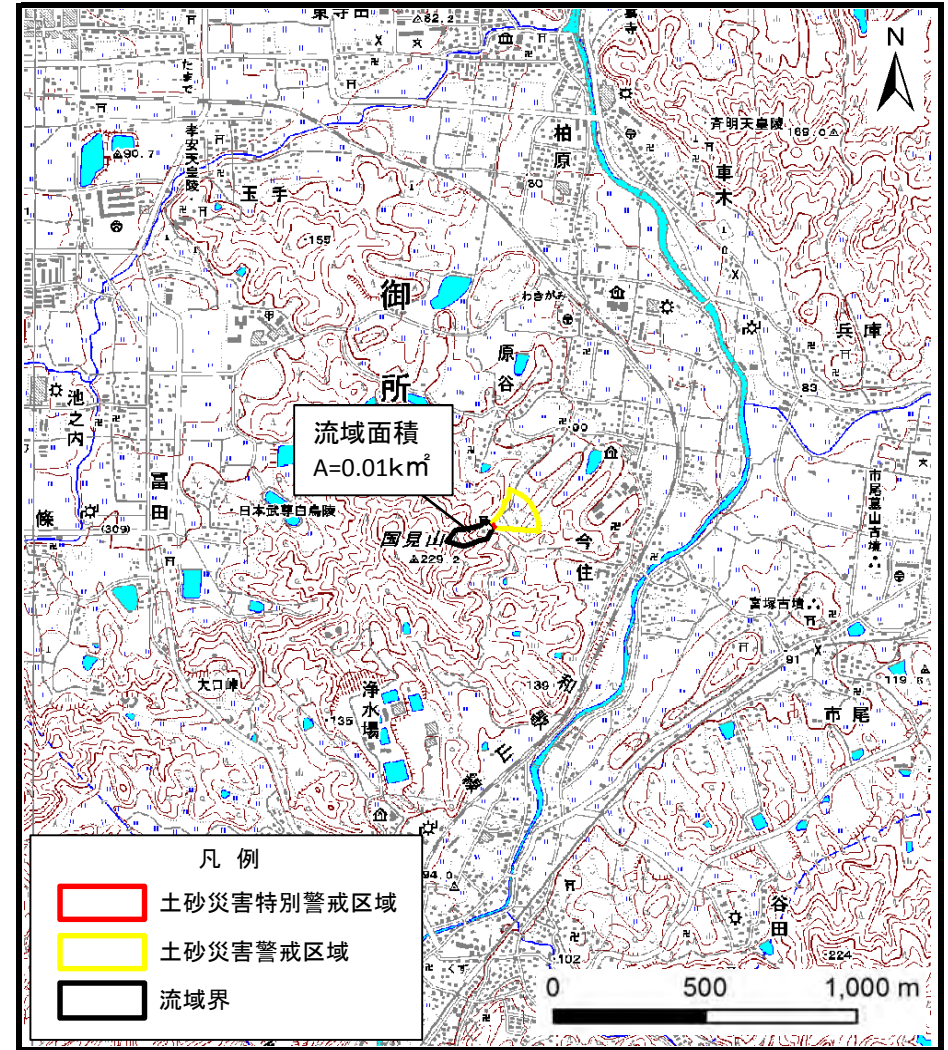


土砂災害警戒区域等の指定の公示に係る図書（その1）



(1/200,000)



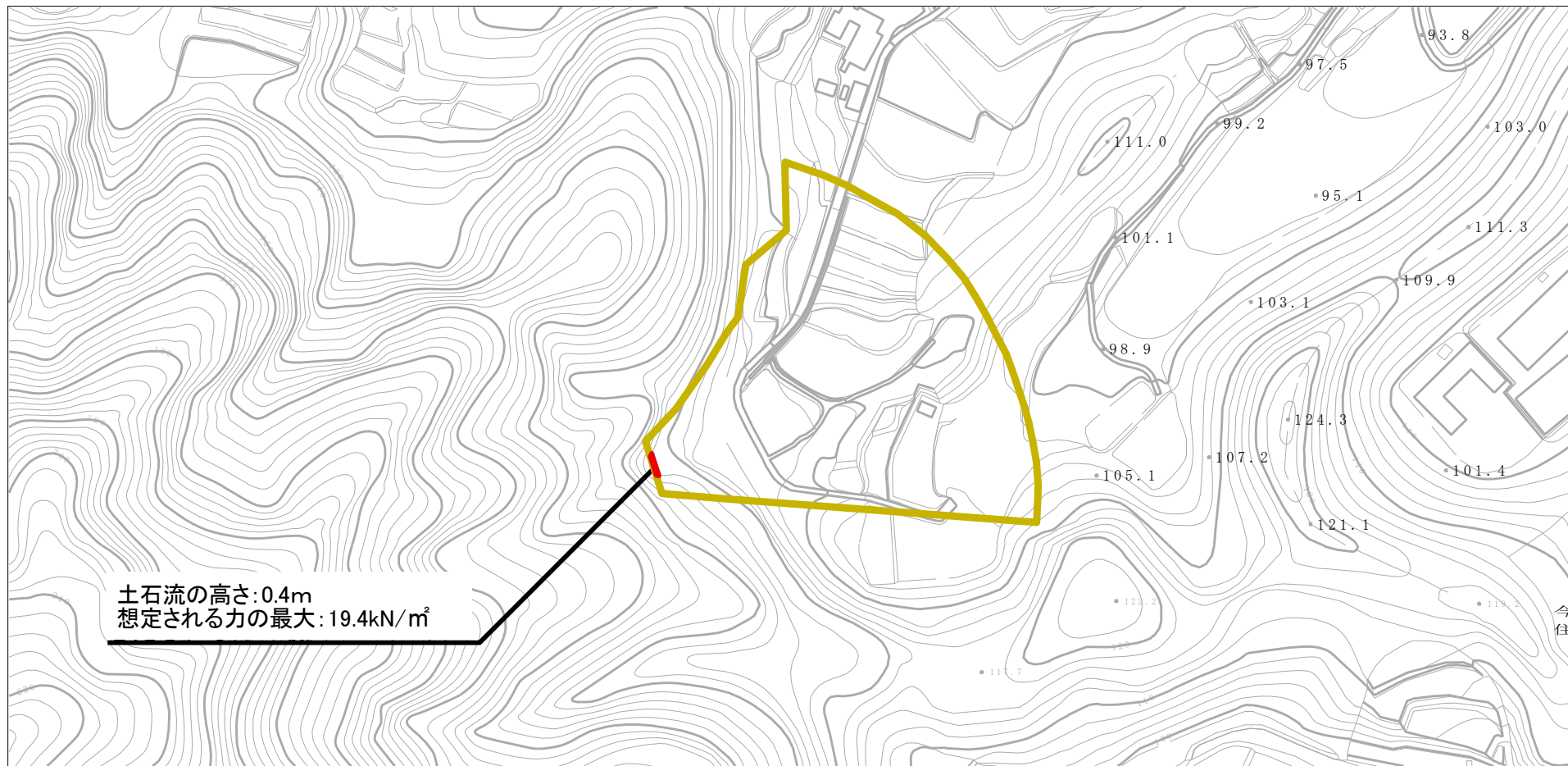
(1/25,000)

様式-1 (土)
土砂災害警戒区域・土砂災害特別警戒区域 位置図

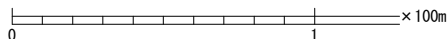
自然現象の種類	土石流
区域番号	御所-柏原-001-土-Y・R
区域名称	御所市柏原 (001) 土石流警戒区域・特別警戒区域
所在地	御所市柏原、原谷、今住

この地図は、国土地理院長の承認を得て、同院発行の数値地図200000（地図画像）及び数値地図25000（地図画像）を複製したものである。（承認番号 平28情復、第1445号）

土砂災害警戒区域等の指定の公示に係る図書 (参考)



土石流の高さ:0.4m
 想定される力の最大:19.4kN/m²



様式-2 (土) (参考)

土砂災害警戒区域・土砂災害特別警戒区域
 区域図

土砂災害防止法施行令第二条の基準に該当する区域



土砂災害防止
 法施行令第三
 条の基準に該
 当する区域

土石流の高さが1mを超える場合、土石等の
 移動による力が50kN/m²を超える区域



土石流の高さが1mを超える場合、土石等の
 移動による力が50kN/m²以下の区域



それ以外の区域



縮尺
 1:2,500

自然現象
 の種類

土石流

告示番号

告示年月日

区域番号

御所-柏原-001-土-Y・R

区域名称

御所市柏原 (001)
 土石流警戒区域・特別警戒区域

所在地

御所市柏原、原谷、今住

土砂災害警戒区域等の指定の公示に係る図書 (参考)

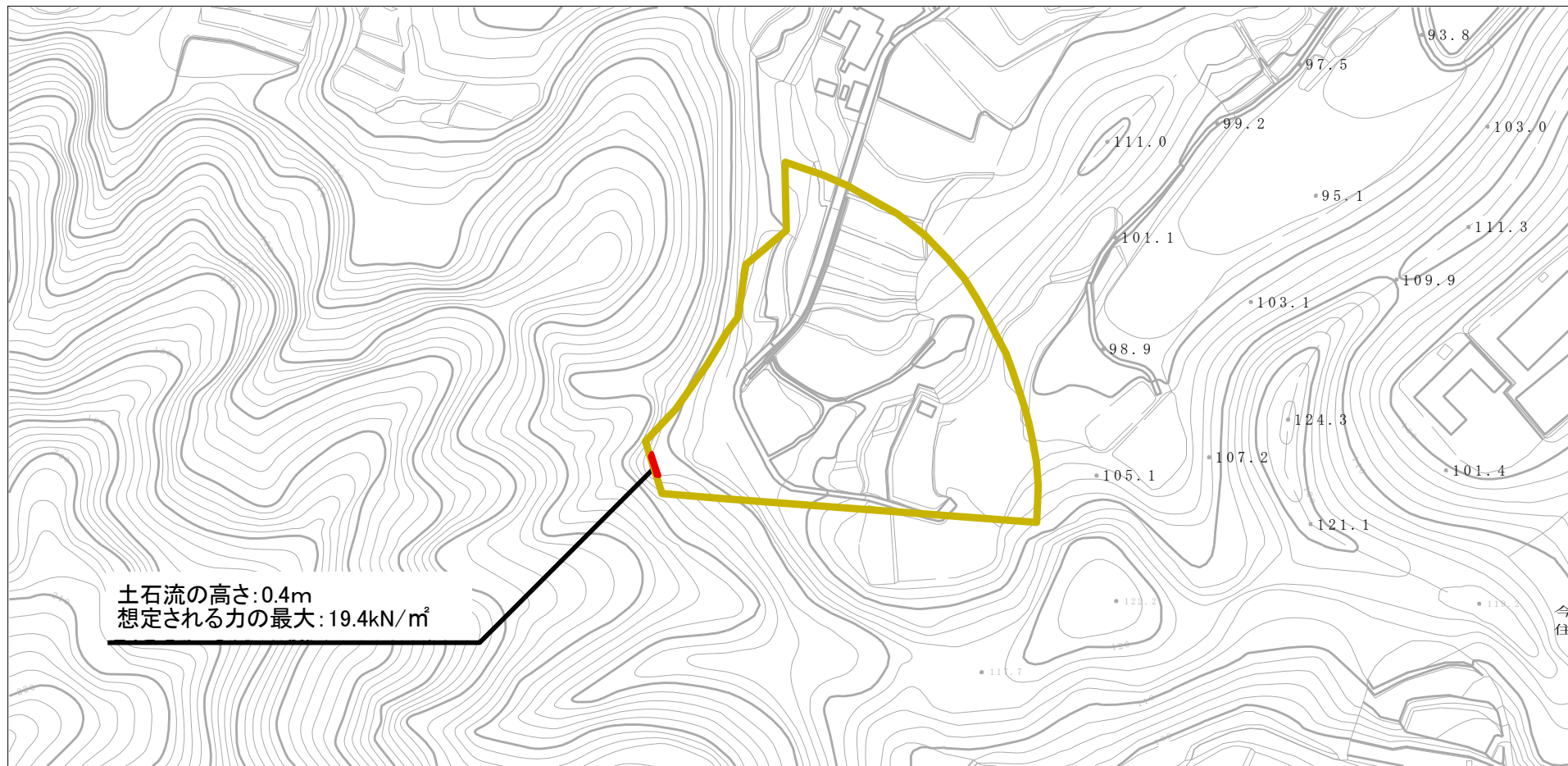


土石流の高さ:0.4m
 想定される力の最大:19.4kN/m²



様式-2 (土) (参考) 土砂災害警戒区域・土砂災害特別警戒区域 区域図	土砂災害防止法施行令第二条の基準に該当する区域			N 縮尺 1:2,500	自然現象の種類	土石流	区域番号	御所-柏原-001-土-Y-R
	土砂災害防止法施行令第三条の基準に該当する区域	土石流の高さが1mを超える場合、土石等の移動による力が50kN/m ² を超える区域			告示番号		区域名称	御所市柏原 (001) 土石流警戒区域・特別警戒区域
		土石流の高さが1mを超える場合、土石等の移動による力が50kN/m ² 以下の区域		告示年月日		所在地	御所市柏原、原谷、今住	
		それ以外の区域						

土砂災害警戒区域等の指定の公示に係る図書（その2）



土石流の高さ:0.4m
 想定される力の最大:19.4kN/m²



様式-2 (土) 土砂災害警戒区域・土砂災害特別警戒区域 区域図	土砂災害防止法施行令第二条の基準に該当する区域		N 縮尺 1:2,500	自然現象の種類	土石流	区域番号	御所-柏原-001-土-Y-R
	土砂災害防止法施行令第三条の基準に該当する区域			告示番号		区域名称	御所市柏原 (001) 土石流警戒区域・特別警戒区域
	土石流の高さが1mを超える場合、土石等の移動による力が50kN/m ² を超える区域		告示年月日		所在地	御所市柏原、原谷、今住	
	土石流の高さが1mを超える場合、土石等の移動による力が50kN/m ² 以下の区域						
それ以外の区域							