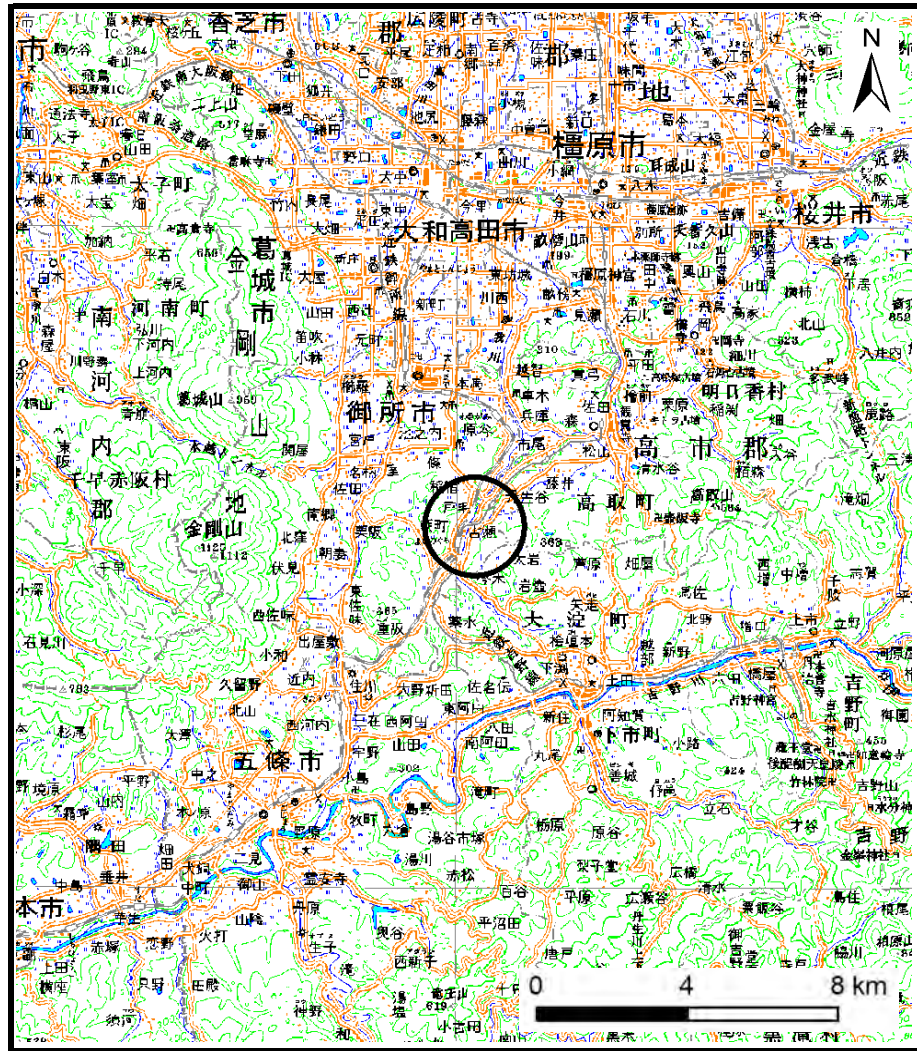
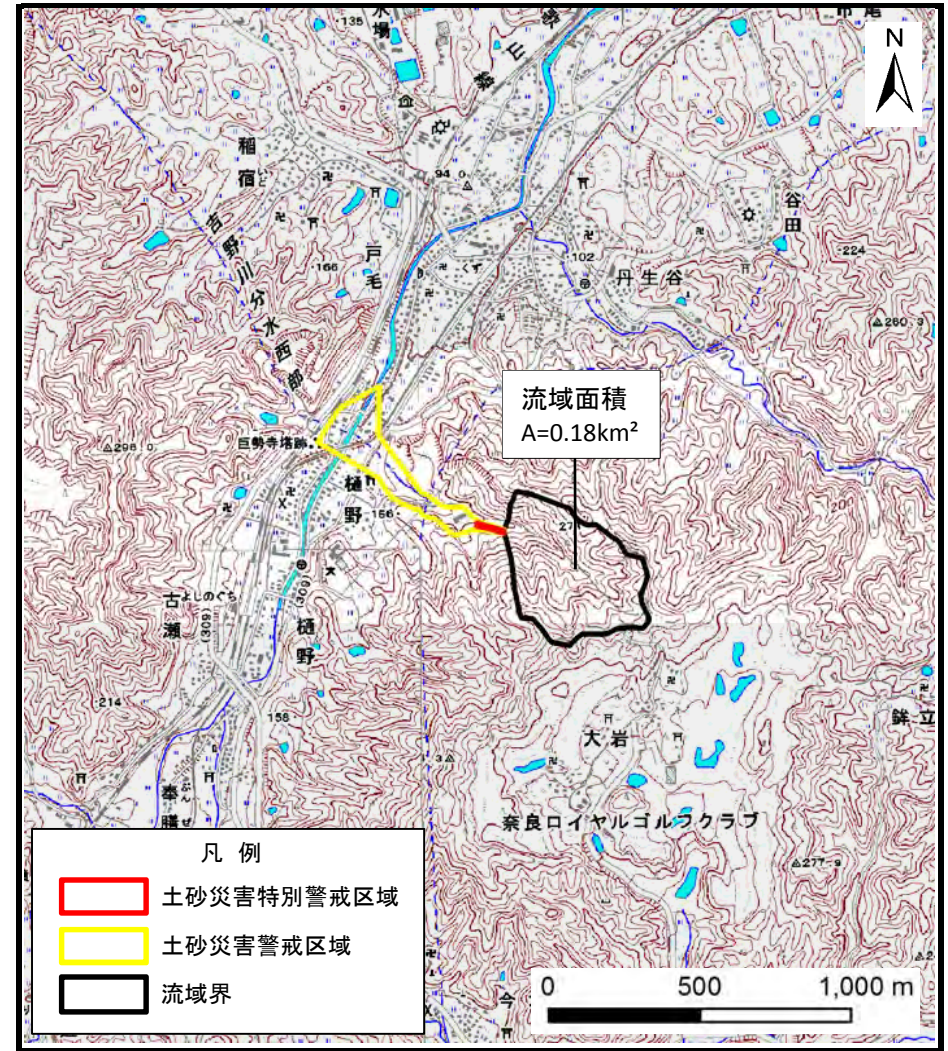


土砂災害警戒区域等の指定の公示に係る図書（その1）



(1/200,000)



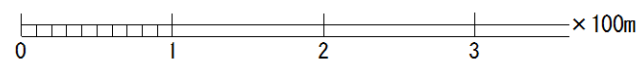
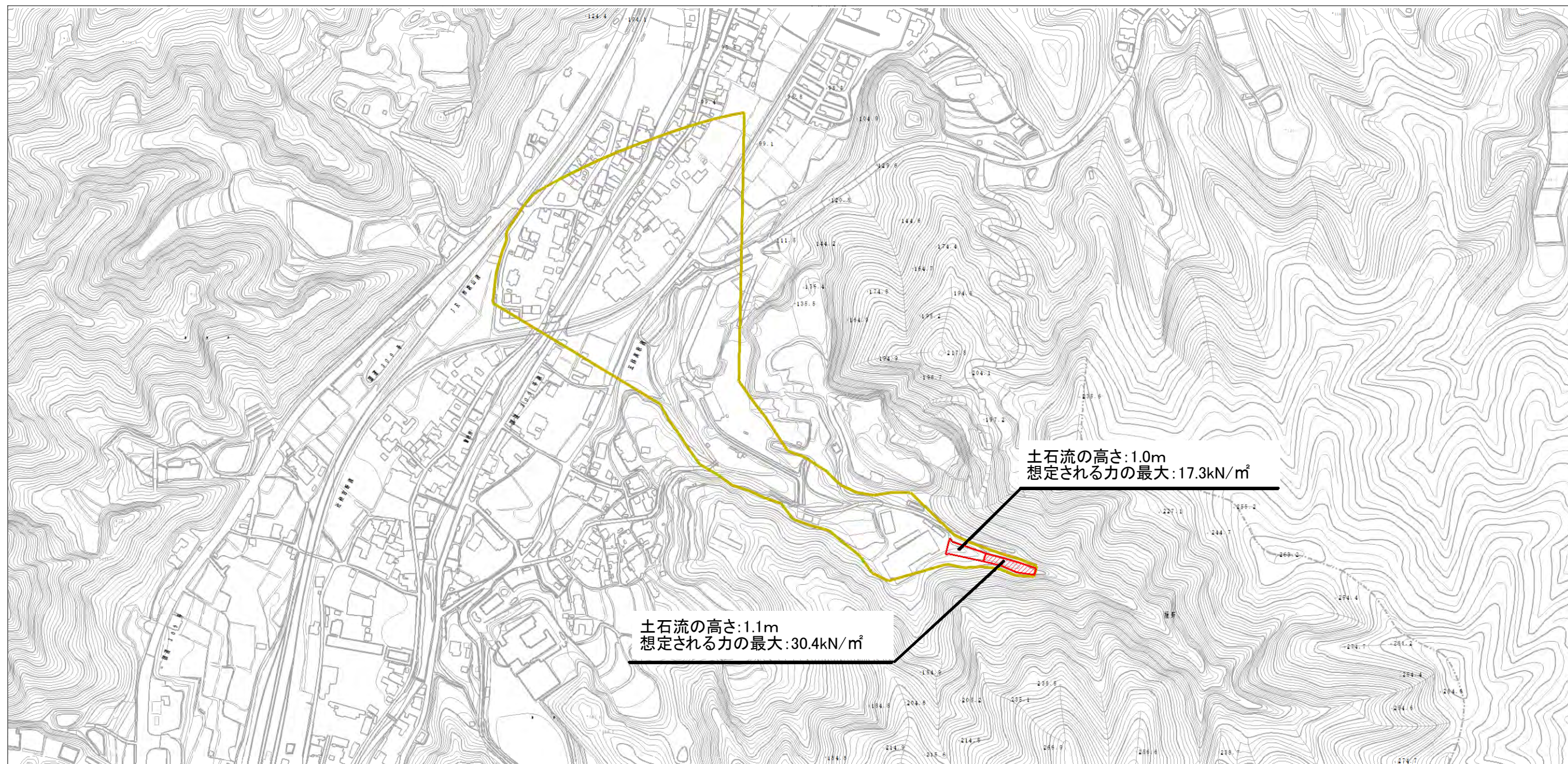
(1/25,000)

様式-1 (土)
土砂災害警戒区域・土砂災害特別警戒区域 位置図

| | |
|---------|----------------------------|
| 自然現象の種類 | 土石流 |
| 区域番号 | 御所-樋野-002-土-Y・R |
| 区域名称 | 御所市樋野 (002) 土石流警戒区域・特別警戒区域 |
| 所在地 | 御所市樋野、古瀬、戸毛 |

この地図は、国土地理院長の承認を得て、同院発行の数値地図200000（地図画像）及び数値地図25000（地図画像）を複製したものである。（承認番号 平28情復、第1445号）

土砂災害警戒区域等の指定の公示に係る図書 (参考)

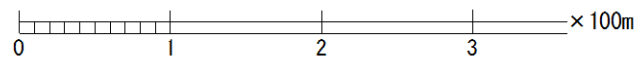
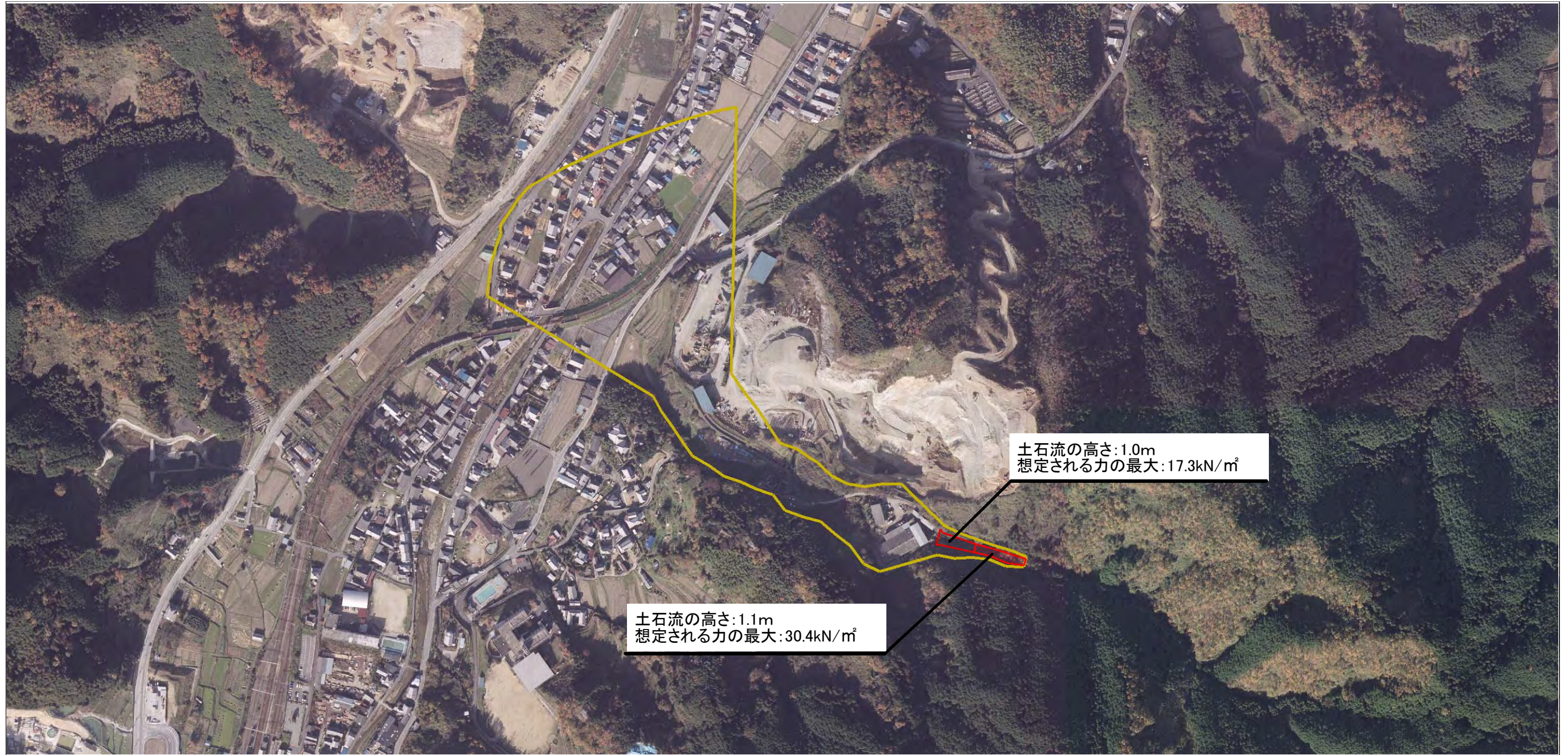


様式-2 (土) (参考)

土砂災害警戒区域・土砂災害特別警戒区域
区域図

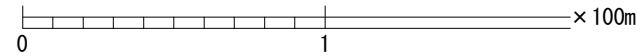
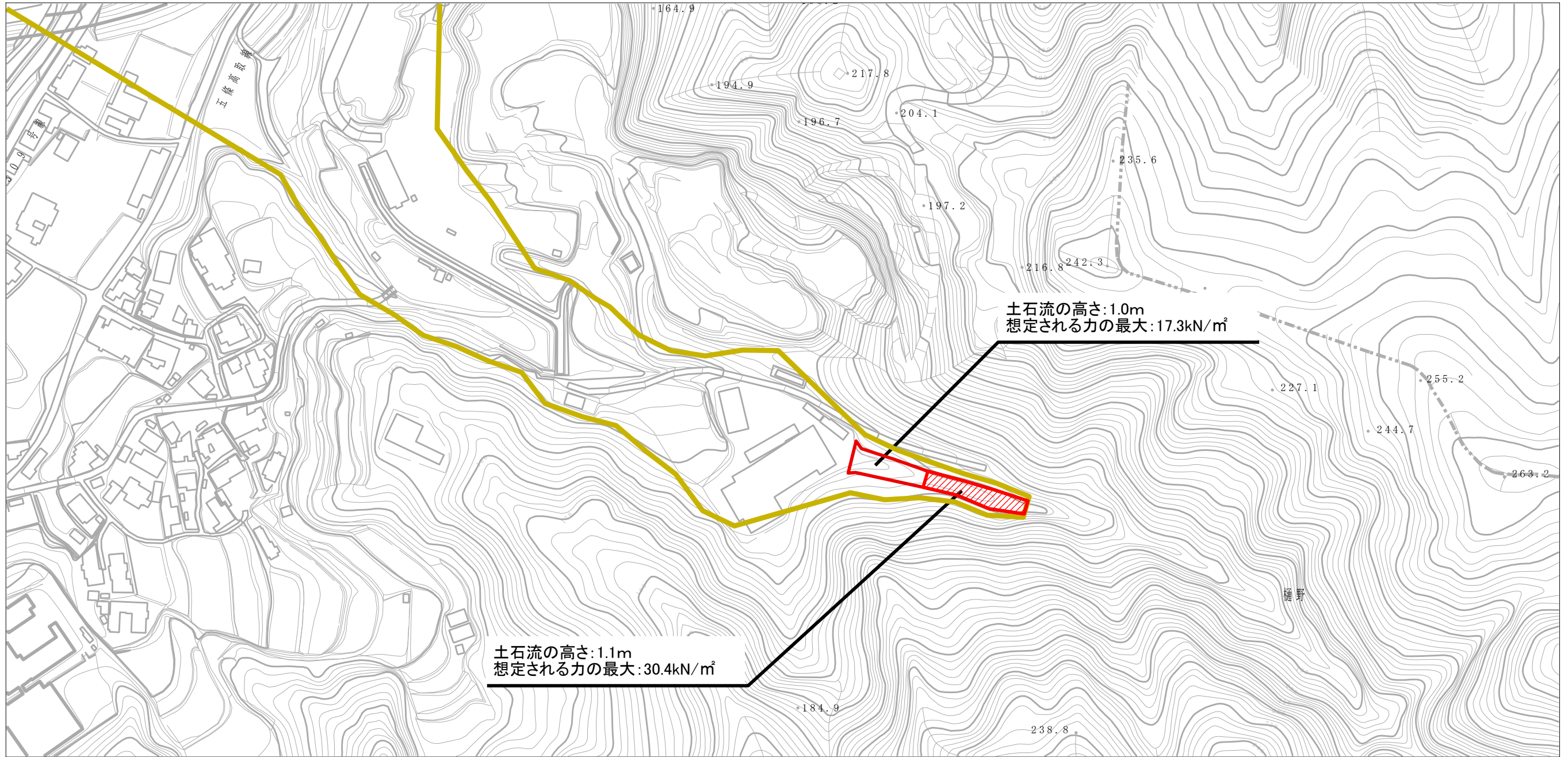
| | | | | | | |
|---|--|--------------------|-------------|-----|------|------------------------------|
| 土砂災害防止法施行令第二条の基準に該当する区域 | | N 縮尺 1:5,000 | 自然現象 の種類 | 土石流 | 区域番号 | 御所-樋野-002-土-Y-R |
| 土砂災害防止法施行令第三条の基準に該当する区域 | | | 告示番号 | | 区域名称 | 御所市樋野(002) 土石流警戒区域・特別警戒区域 |
| 土石流の高さが1mを超える場合、土石等の移動による力が50kN/m ² を超える区域 | | | 告示年月日 | | 所在地 | 御所市樋野、古瀬、戸毛 |
| 土石流の高さが1mを超える場合、土石等の移動による力が50kN/m ² 以下の区域 | | | | | | |
| それ以外の区域 | | | | | | |

土石災害警戒区域等の指定の公示に係る図書 (参考)



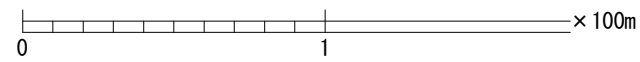
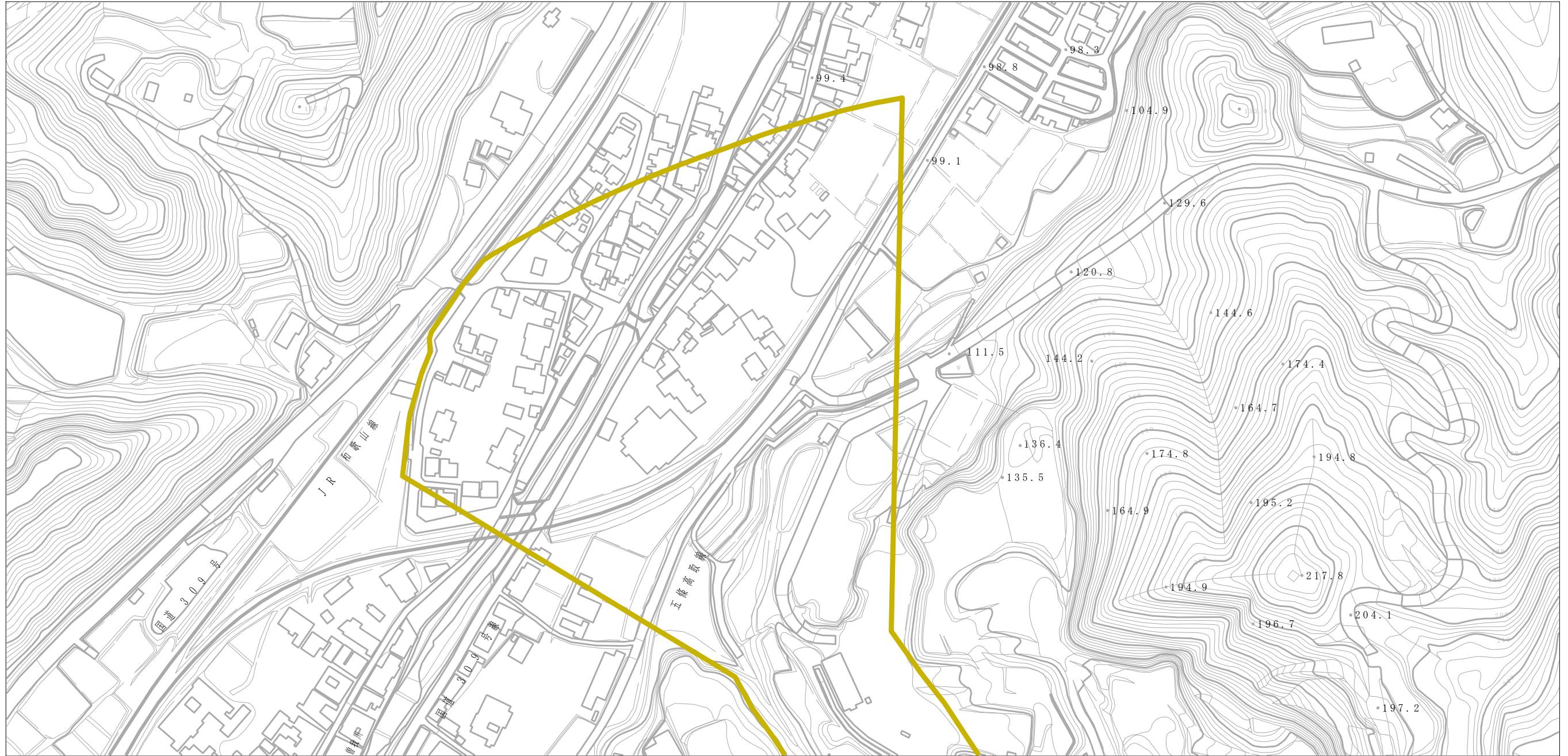
| | | | | | | | |
|---|-------------------------|--|--------------------|---------|-----|------|------------------------------|
| 様式-2 (土) (参考) 土石災害警戒区域・土石災害特別警戒区域 区域図 | 土石災害防止法施行令第二条の基準に該当する区域 | | N 縮尺 1:5,000 | 自然現象の種類 | 土石流 | 区域番号 | 御所-樋野-002-土-Y-R |
| | 土石災害防止法施行令第三条の基準に該当する区域 | | | 告示番号 | | 区域名称 | 御所市樋野(002) 土石流警戒区域・特別警戒区域 |
| | それ以外の区域 | | | 告示年月日 | | 所在地 | 御所市樋野、古瀬、戸毛 |

土砂災害警戒区域等の指定の公示に係る図書（その2）



| | | | | | | | |
|--|-------------------------|--|--------------------|---------|-----|------|-------------------------------|
| 様式-2 (土) 土砂災害警戒区域・土砂災害特別警戒区域 区域図 | 土砂災害防止法施行令第2条の基準に該当する区域 | | N 縮尺 1:2,500 | 自然現象の種類 | 土石流 | 区域番号 | 御所-樋野-002-土-Y-R |
| | 土砂災害防止法施行令第3条の基準に該当する区域 | | | 告示番号 | | 区域名称 | 御所市樋野 (002) 土石流警戒区域・特別警戒区域 |
| | それ以外の区域 | | | 告示年月日 | | 所在地 | 御所市樋野、古瀬、戸毛 |

土砂災害警戒区域等の指定の公示に係る図書（その2）



| | | | | | | | | |
|--|-------------------------|--|--------------------|---------|------|------------------------------|-----------------|-------------|
| 様式-2 (土) 土砂災害警戒区域・土砂災害特別警戒区域 区域図 | 土砂災害防止法施行令第二条の基準に該当する区域 | | N 縮尺 1:2,500 | 自然現象の種類 | 土石流 | 区域番号 | 御所-樋野-002-土-Y-R | |
| | 土砂災害防止法施行令第三条の基準に該当する区域 | | | 告示番号 | 区域名称 | 御所市樋野(002) 土石流警戒区域・特別警戒区域 | 所在地 | 御所市樋野、古瀬、戸毛 |
| | それ以外の区域 | | | 告示年月日 | | | | |