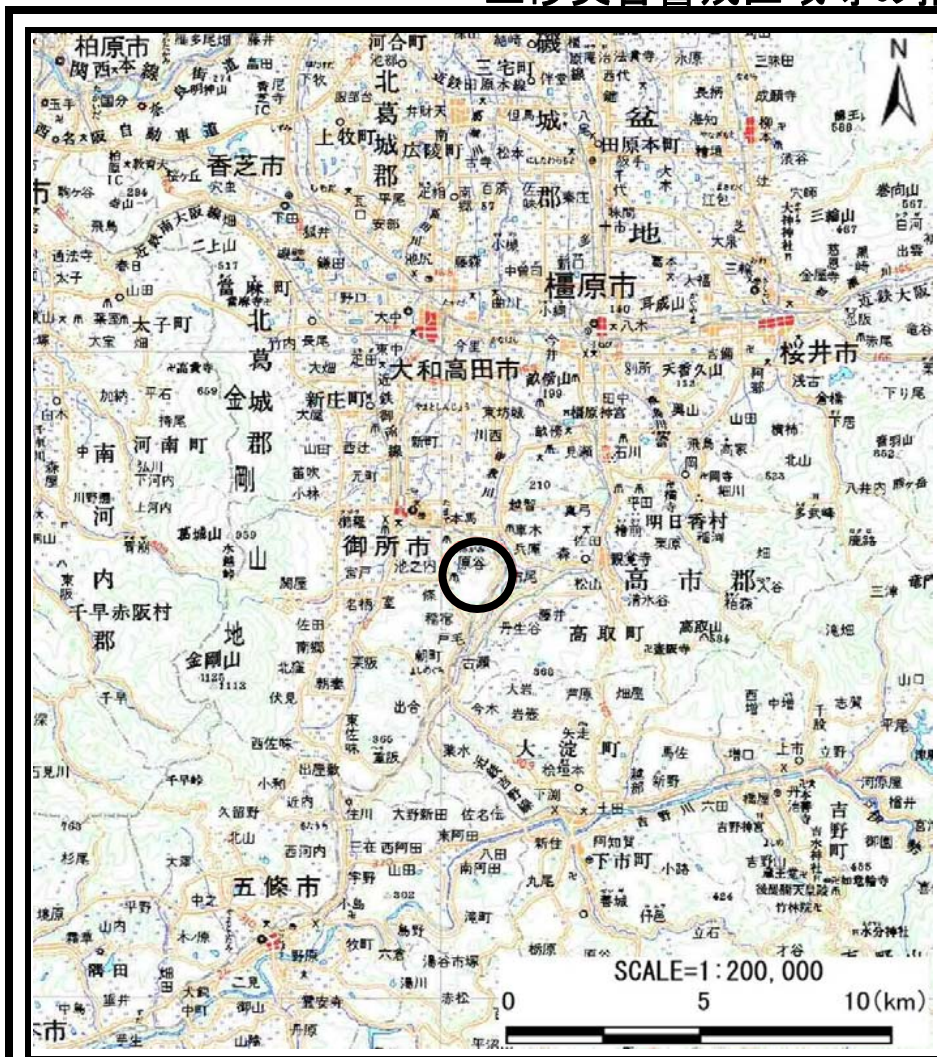
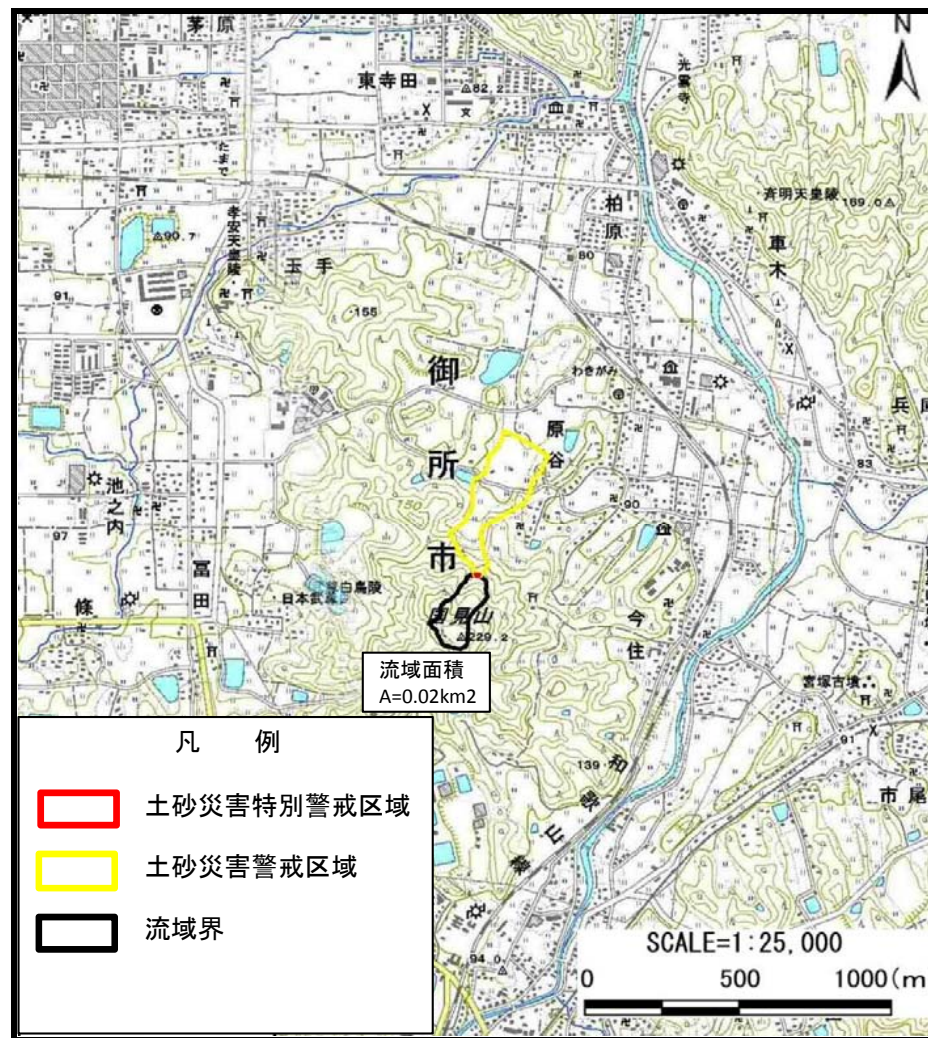


# 土砂災害警戒区域等の指定の公示に係る図書（その1）



(1/200,000)



(1/25,000)

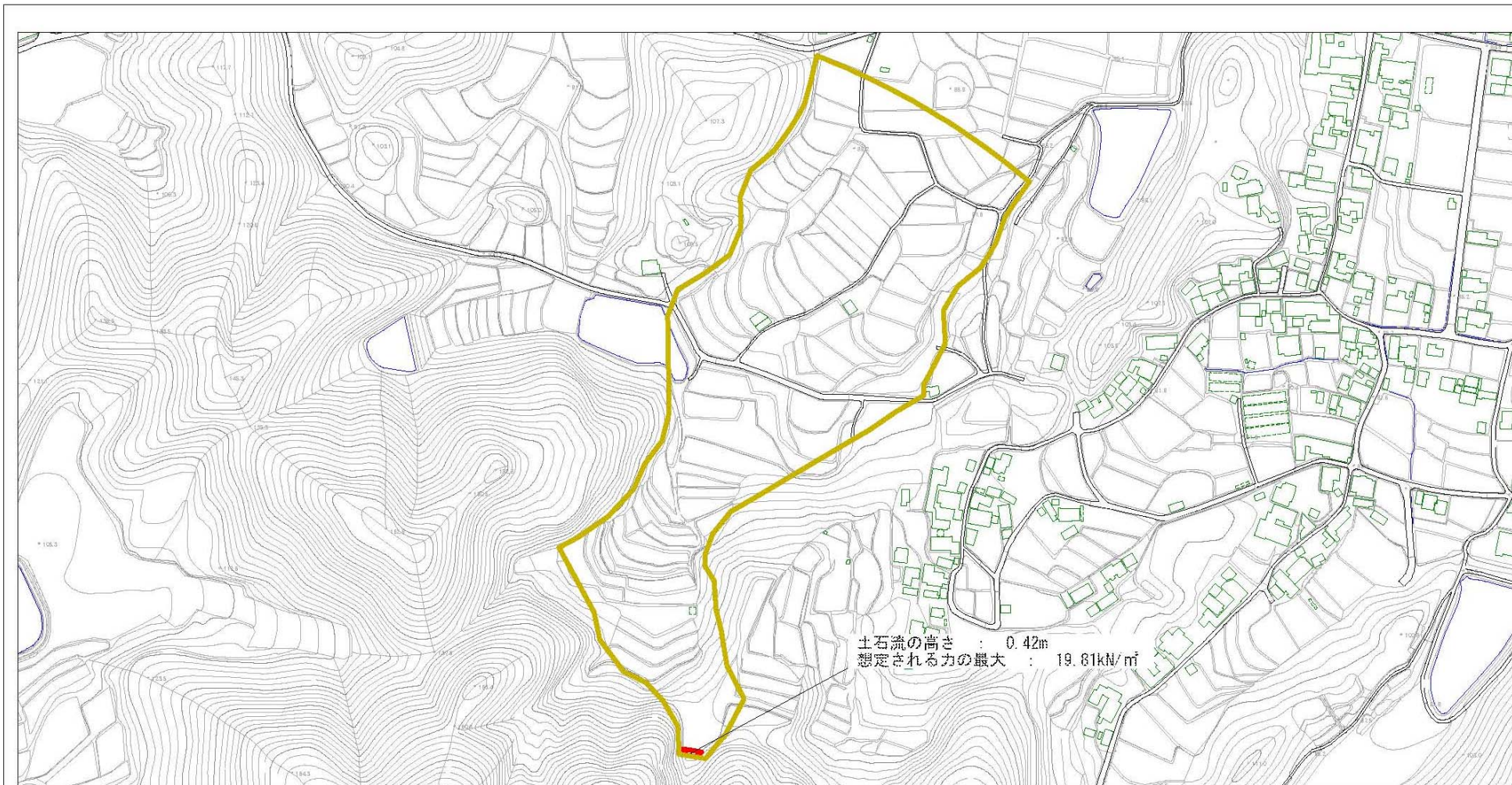
様式-1 (土)  
土砂災害警戒区域・土砂災害特別警戒区域 位置図

|         |                          |
|---------|--------------------------|
| 自然現象の種類 | 土石流                      |
| 区域番号    | 御所-原谷-003-土-Y・R          |
| 区域名称    | 御所市原谷(003)土石流警戒区域・特別警戒区域 |
| 所在地     | 御所市原谷・柏原                 |

この地図は、国土地理院長の承認を得て、同院発行の20万分の1・2万5千分の1の地形図を複製したものである。(承認番号 平26情複、第1060号)



## 土砂災害警戒区域等の指定の公示に係る図書(参考)



様式-2 (土)(参考)

土砂災害警戒区域・土砂災害特別警戒区域  
区域図

土砂災害防止法施行令第二条の基準に該当する区域

土砂災害防止  
法施行令第三  
条の基準に該  
当する区域

土石流の高さが1mを超える場合、土石等の  
移動による力が50kN/m<sup>2</sup>を超える区域

土石流の高さが1mを超える場合、土石等の  
移動による力が50kN/m<sup>2</sup>以下の区域

それ以外の区域



縮尺

1:4000

自然現象  
の種類

土石流

告示番号

告示年月日

区域番号

御所-原谷-003-土-Y・R

区域名

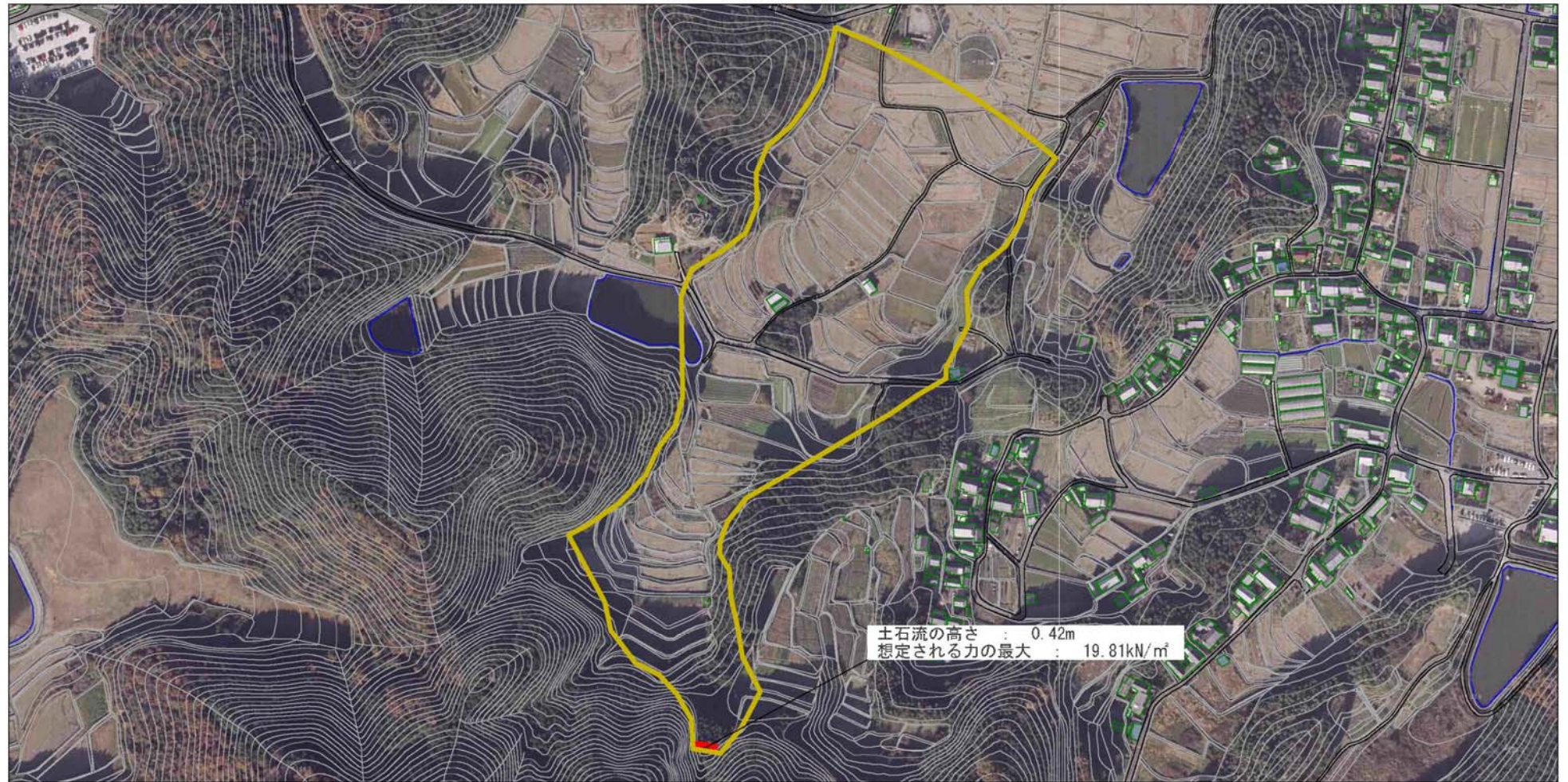
御所市原谷(003)  
土石流警戒区域 土石流特別警戒区域

所在地

奈良県御所市原谷・柏原



## 土砂災害警戒区域等の指定の公示に係る図書(参考)



土石流の高さ : 0.42m  
 想定される力の最大 : 19.81kN/m<sup>2</sup>

様式-2 (土)(参考)

土砂災害警戒区域・土砂災害特別警戒区域  
 区域図

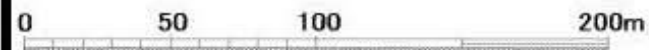
|                                     |   |   |                   |             |     |      |                                 |
|-------------------------------------|---|---|-------------------|-------------|-----|------|---------------------------------|
| 土砂災害防止<br>方施行令第三<br>条の基準に該<br>当する区域 | 土砂災害防止法施行令第二条の基準に該当する区域                                   |  | N<br>縮尺<br>1:4000 | 自然現象<br>の種類 | 土石流 | 区域番号 | 御所-原谷-003-土-Y・R                 |
|                                     | 土石流の高さが1mを超える場合、土石等の<br>移動による力が50kN/m <sup>2</sup> を超える区域 |  |                   | 告示番号        |     | 区域名  | 御所市原谷(003)<br>土石流警戒区域 土石流特別警戒区域 |
|                                     | 土石流の高さが1mを超える場合、土石等の<br>移動による力が50kN/m <sup>2</sup> 以下の区域  |  |                   | 告示年月日       |     | 所在地  | 奈良県御所市原谷・柏原                     |
|                                     | それ以外の区域   |  |                   |             |     |      |                                 |



土石災害警戒区域等の指定の公示に係る図書(その2)



土石流の高さ : 0.42m  
 想定される力の最大 : 19.81kN/m<sup>2</sup>



様式-2(土)  
 土石災害警戒区域 土石災害  
 特別警戒区域 区域図

|   |  |                           |
|---|--|---------------------------|
| 土石災害防止法施行令第二條の基準に該当する区域<br>(土石災害警戒区域)   |  | <b>土</b><br>縮尺<br>1:2,500 |
| 土石災害防止法施行令第三條の基準に該当する区域<br>(土石災害特別警戒区域) |  |                           |
| その他の区域                                  |  |                           |

|         |     |      |                          |
|---------|-----|------|--------------------------|
| 自然現象の種類 | 土石流 | 区域番号 | 御所-原谷-003-土-Y・R          |
| 告示番号    |     | 区域名称 | 御所市原谷(003)土石流警戒区域・特別警戒区域 |
| 告示年月日   |     | 所在地  | 御所市原谷・柏原                 |